

Zeitschrift: Das Werk : Architektur und Kunst = L'oeuvre : architecture et art
Band: 43 (1956)
Heft: 11: Zoologische Gärten

Artikel: Raubvogel-Volièren im Zoologischen Garten Basel : 1954, Walter Wurster und Hans-Ulrich Huggel, Architekten BSA, Basel
Autor: [s.n.]
DOI: <https://doi.org/10.5169/seals-33342>

Nutzungsbedingungen

Die ETH-Bibliothek ist die Anbieterin der digitalisierten Zeitschriften auf E-Periodica. Sie besitzt keine Urheberrechte an den Zeitschriften und ist nicht verantwortlich für deren Inhalte. Die Rechte liegen in der Regel bei den Herausgebern beziehungsweise den externen Rechteinhabern. Das Veröffentlichen von Bildern in Print- und Online-Publikationen sowie auf Social Media-Kanälen oder Webseiten ist nur mit vorheriger Genehmigung der Rechteinhaber erlaubt. [Mehr erfahren](#)

Conditions d'utilisation

L'ETH Library est le fournisseur des revues numérisées. Elle ne détient aucun droit d'auteur sur les revues et n'est pas responsable de leur contenu. En règle générale, les droits sont détenus par les éditeurs ou les détenteurs de droits externes. La reproduction d'images dans des publications imprimées ou en ligne ainsi que sur des canaux de médias sociaux ou des sites web n'est autorisée qu'avec l'accord préalable des détenteurs des droits. [En savoir plus](#)

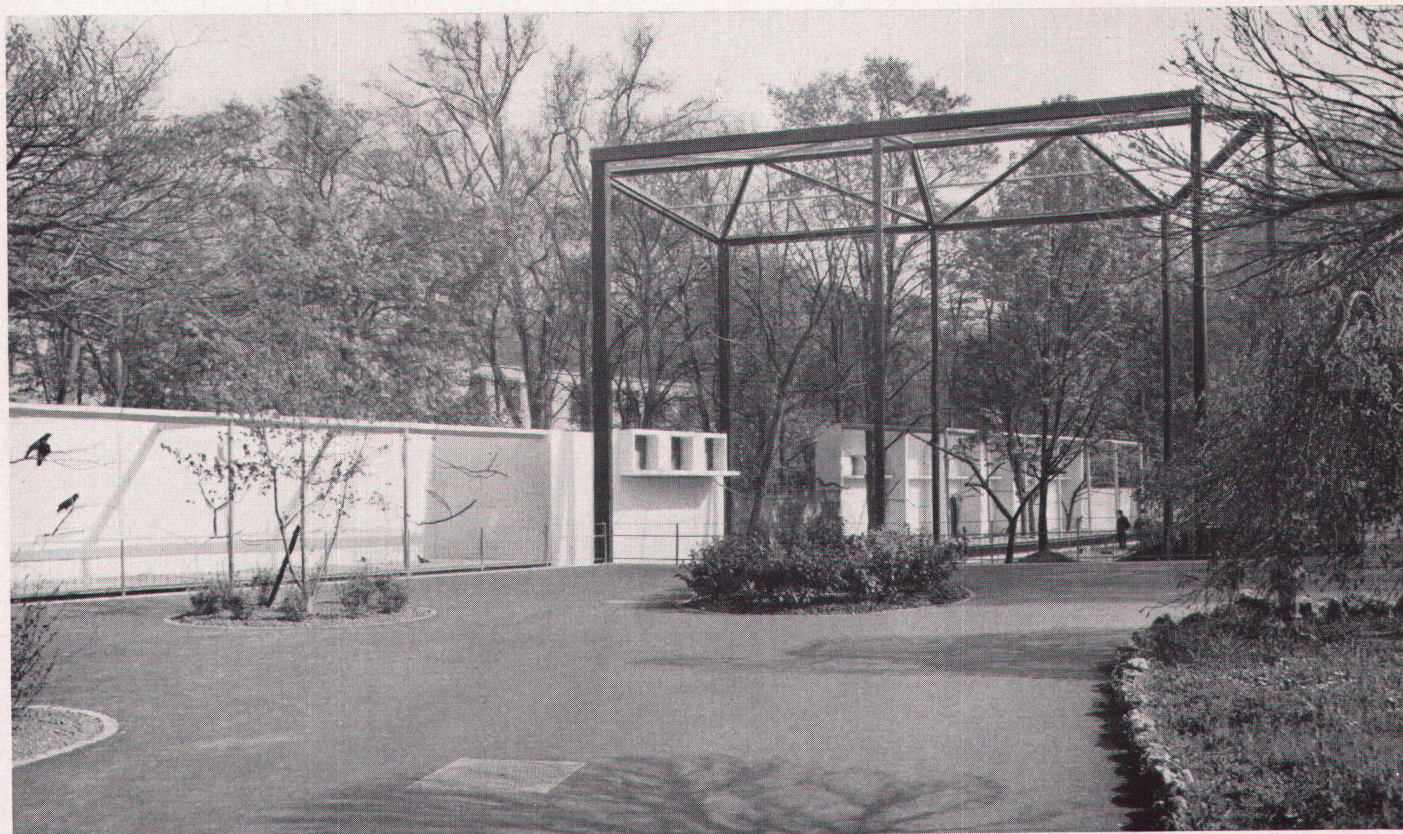
Terms of use

The ETH Library is the provider of the digitised journals. It does not own any copyrights to the journals and is not responsible for their content. The rights usually lie with the publishers or the external rights holders. Publishing images in print and online publications, as well as on social media channels or websites, is only permitted with the prior consent of the rights holders. [Find out more](#)

Download PDF: 14.01.2026

ETH-Bibliothek Zürich, E-Periodica, <https://www.e-periodica.ch>

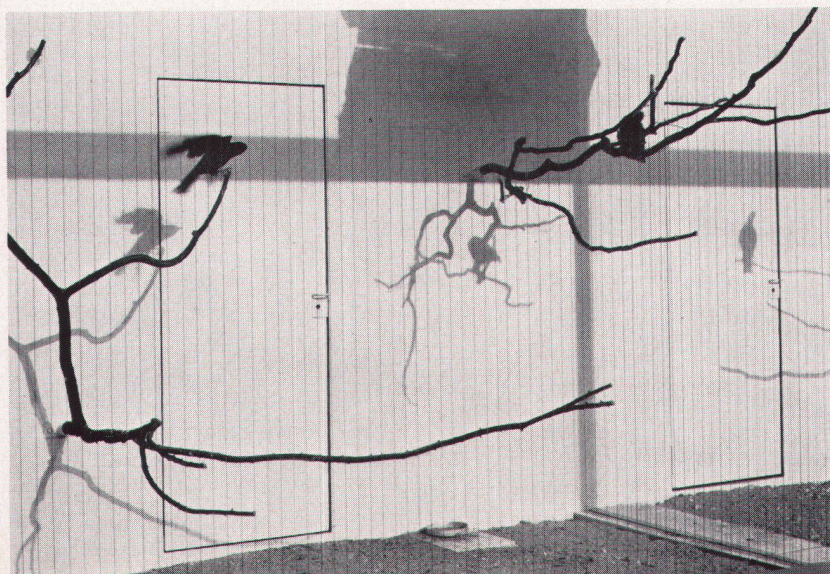
Raubvogel-Volièren im Zoologischen Garten Basel



1

1
Hauptzugang zur Volièrenanlage mit großem Flugkäfig
La volière des oiseaux de proie, au jardin zoologique de Bâle;
accès principal et grande cage
Aviary for birds of prey, Basle Zoo, the big cage

2
Volière A, Ausschnitt
Volière A, détail
Aviary A, detail

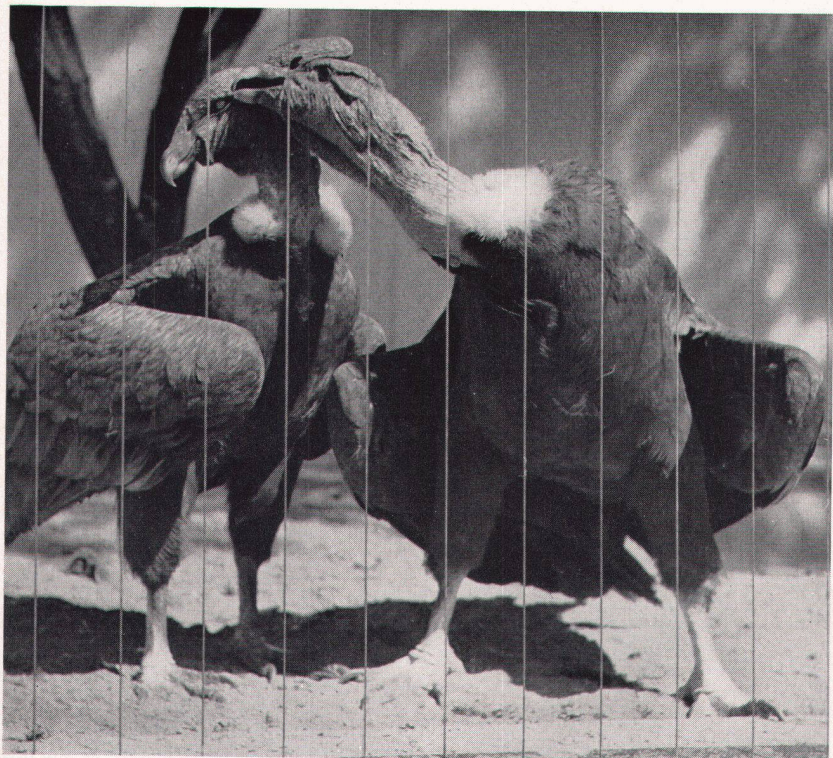


2

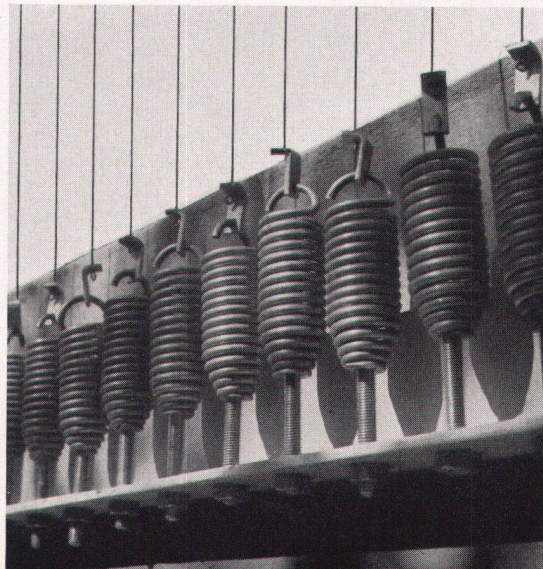
**1954, Walter Wurster und Hans-Ulrich Huggel,
Architekten BSA, Basel**

Die neue Freianlage der Raubvogelvolièren wurde als Randbebauung im hinteren Teil des Zoologischen Gartens (Sautergarten) geplant und im Jahre 1953–54 ausgeführt. Die große Flugvolière mit einem horizontalen Ausmaß von $17,00 \times 10,00$ und einer Höhe von $11,00$ m wurde so in der Situation festgelegt, daß sie von den beiden Besucherhaupttrichtungen als Blickfang gut wahrgenommen wird. Links der Flugvolière befinden sich die kleinen Volièren in Verbindung mit einem gedeckten Besuchersitzplatz, rechts die größeren Volièren. Alle Volièren haben geschlossene Rückwände mit eingebauten Brutnischen für die Vögel. Kontrollgänge hinter den Rückwänden erlauben dem Personal die Fütterung sowie die Beobachtung der Tiere, vollständig vom Besucherverkehr abgetrennt. Das Neuartige dieser Raubvogel-Volièren besteht in der Abtrennung der Tiere vom Besucher. Das von den Architekten vorgeschlagene System der gespannten Drähte wurde hier erstmals in einem zoologischen Garten mit Erfolg ausgeführt. Diese Drähte mit Abständen von $2,5$ bis 7 cm sind je mit 60 bis 80 kg gespannt; sie wurden einzeln mit Spezialfedern auf diese Spannung angezogen. Auf diese Art fallen die sonst üblichen Horizontaldrähte weg und dem Besucher wird eine bedeutend bessere Sicht in die Volièren ermöglicht. Der bestehende Baumbestand wurde bei der Neuanlage vollständig geschont und zum Teil in die Volièren mit einbezogen. Die natürlichen Terrainverhältnisse erlaubten eine Terrassierung der Anlage.

Konstruktion: Die Rückwände, Kontrollgänge und Unterbauten sind aus Eisenbeton und an sichtbaren Orten mit Patentfarbe gestrichen. Die Rohkonstruktion der Volièren zur Aufnahme der Drähte ist aus geschlossenen Eisenprofilen, galvanisiert und gestrichen; die Drähte sind aus rostfreiem Stahl.

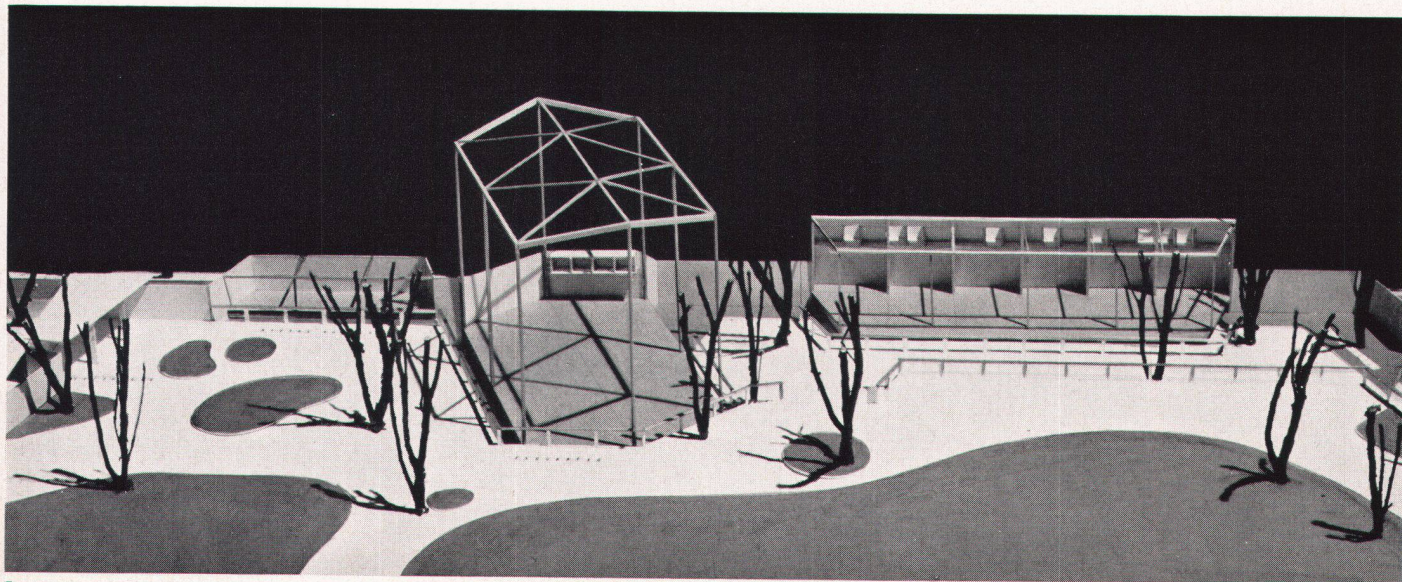


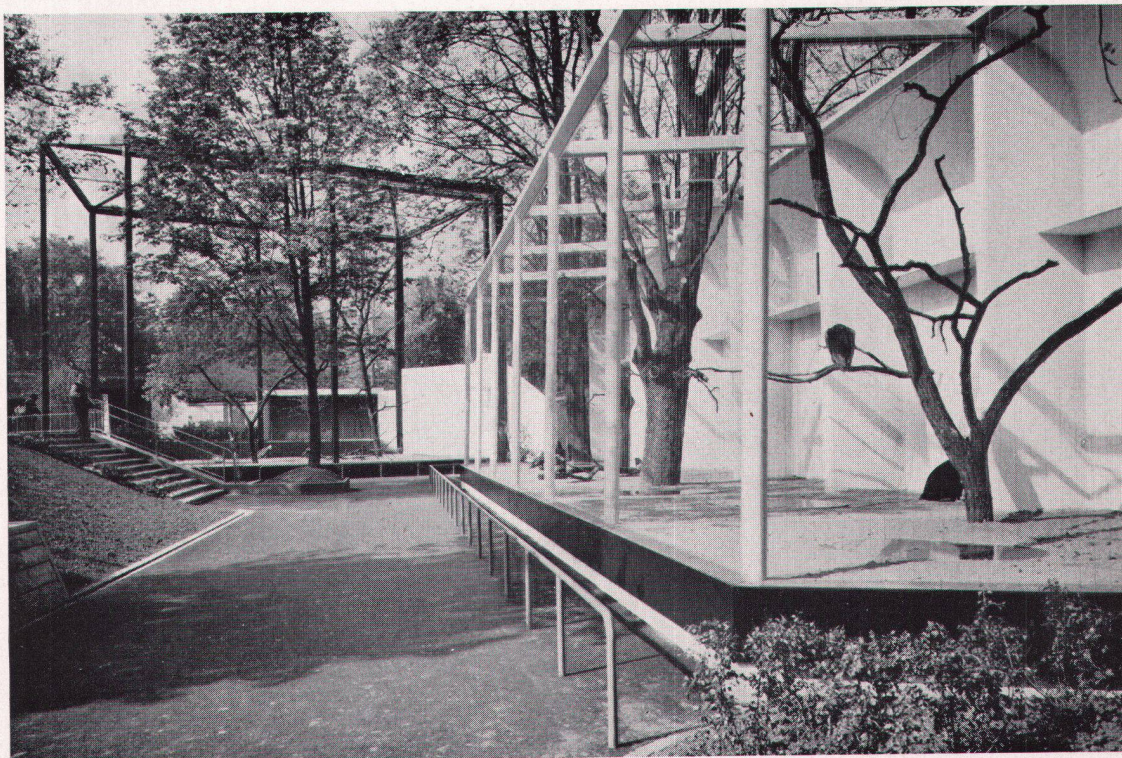
3
 Volière B. Gute Sicht der Raubvögel durch die gespannten Drähte
 Volière B. Bonne visibilité à travers le voile de fils métalliques
 constraints
 Aviary B. Good view through the stressed wire screen



4
 Befestigung und Spannen der Drähte durch rostfreie Stahl-
 federn
 Détail des ressorts en acier inoxydable
 Detail of steel springs stressing the wires

5
 Modell der Gesamtanlage; links Volière A, rechts B
 Maquette d'ensemble; à g., volière A, à dr., volière B
 Model of the aviary for birds of prey, at l. section A, at r., section B





6
 Volière B, im Hintergrund Flugkäfig
 Volière B; à l'arrière-plan, la grande cage
 Aviary B, and big cage in the background

7
 Volière B, Frontansicht. Die vorhandenen Bäume wachsen durch den Käfig
 Volière B, vue de front. Les arbres poussent librement à travers la cage
 Aviary B, front view. The trees grow through the cage

Photos: 1, 2, 6, 7 E. Knöll-Siegrist, Basel
 5 Peter Moeschlin SWB, Basel

