

Zeitschrift: Das Werk : Architektur und Kunst = L'oeuvre : architecture et art
Band: 43 (1956)
Heft: 10: Technisches Bauen; Vorfabrikation

Werbung

Nutzungsbedingungen

Die ETH-Bibliothek ist die Anbieterin der digitalisierten Zeitschriften auf E-Periodica. Sie besitzt keine Urheberrechte an den Zeitschriften und ist nicht verantwortlich für deren Inhalte. Die Rechte liegen in der Regel bei den Herausgebern beziehungsweise den externen Rechteinhabern. Das Veröffentlichen von Bildern in Print- und Online-Publikationen sowie auf Social Media-Kanälen oder Webseiten ist nur mit vorheriger Genehmigung der Rechteinhaber erlaubt. [Mehr erfahren](#)

Conditions d'utilisation

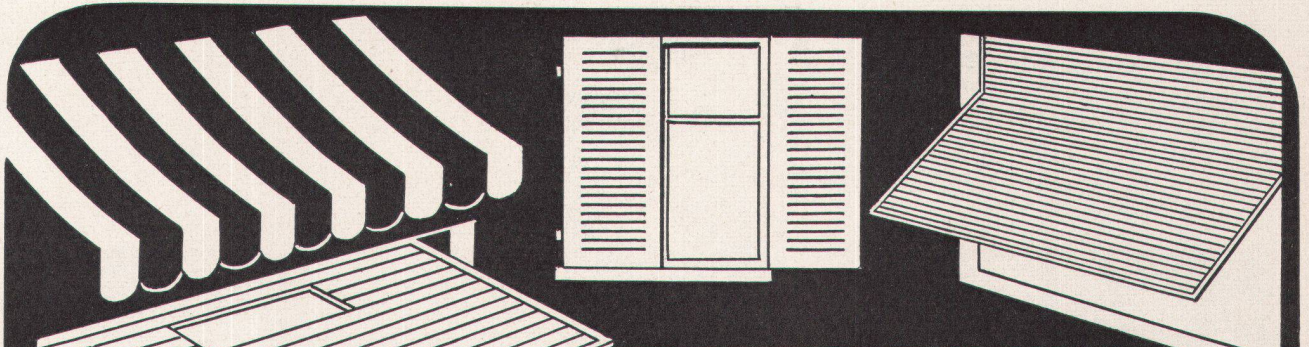
L'ETH Library est le fournisseur des revues numérisées. Elle ne détient aucun droit d'auteur sur les revues et n'est pas responsable de leur contenu. En règle générale, les droits sont détenus par les éditeurs ou les détenteurs de droits externes. La reproduction d'images dans des publications imprimées ou en ligne ainsi que sur des canaux de médias sociaux ou des sites web n'est autorisée qu'avec l'accord préalable des détenteurs des droits. [En savoir plus](#)

Terms of use

The ETH Library is the provider of the digitised journals. It does not own any copyrights to the journals and is not responsible for their content. The rights usually lie with the publishers or the external rights holders. Publishing images in print and online publications, as well as on social media channels or websites, is only permitted with the prior consent of the rights holders. [Find out more](#)

Download PDF: 02.04.2026

ETH-Bibliothek Zürich, E-Periodica, <https://www.e-periodica.ch>

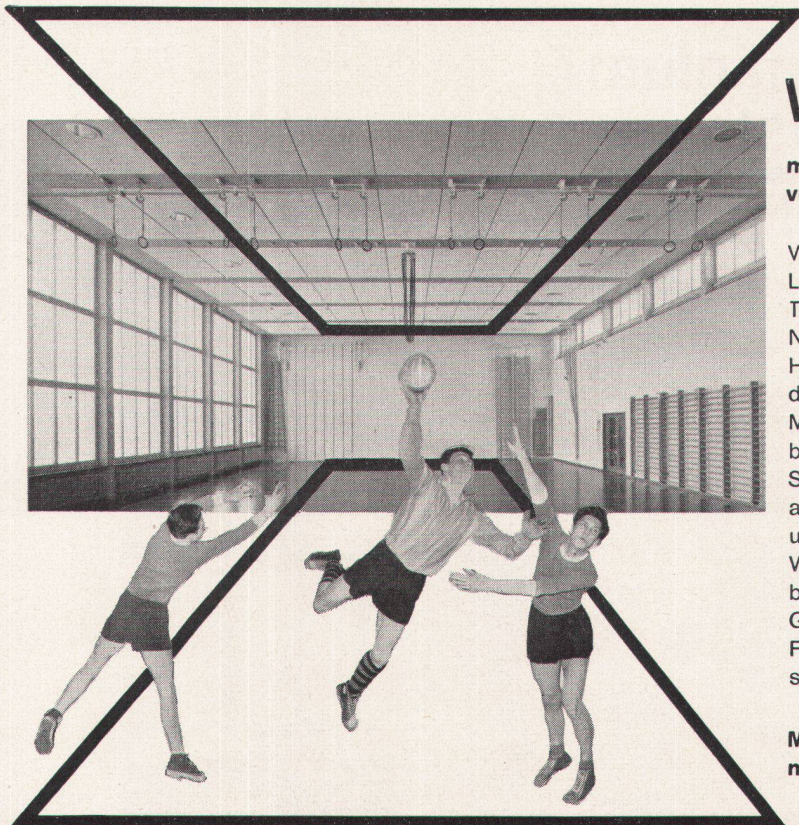


W. BAUMANN - HORGEN Tel. (051) 92 40 57

Zürich Grütlistraße 64 Tel. (051) 23 63 82

Chur	Dreibündenstraße 29	Tel. (081) 2 17 51
Genève	23, Rue de Berne	Tel. (022) 2 31 92
Lausanne	18, Chemin des Epinettes	Tel. (021) 26 32 01
Lugano	(LAMONE)	Tel. (091) 2 09 05
Luzern	Blumenrain 14	Tel. (041) 2 38 75
Winterthur	Eichgutstraße 2	Tel. (052) 2 42 20

ROLLADEN - JALOUSIEN - KIPPTORE - SONNENSTOREN - ROLLWÄNDE



Wärme-Isolation

mag ein Hauptproblem beim Bau von Turnhallen sein

Weite, hohe Hallen, die trotz periodischer Lüftung eine gleichmässige, angenehme Temperatur beibehalten sollen...

Neu erstellte Turnhallen, die mit Grisotex Holzfaserplatten isoliert wurden, erfüllen diese Bedingungen in früher nie gekanntem Masse. Die Einsparung an Heizkosten beträgt bis zu 250/0!

Selbstverständlich sind solche Vorteile auch in andern Bauten gefragt. Restaurant und Verwaltungsgebäude, Fabriken und Wohnhäuser gewinnen durch Grisotex an behaglichem Arbeits- und Aufenthaltsklima. Grisotex Platten wirken gegen Kälte, Hitze, Feuchtigkeit und Lärm. Und — sie dürfen sich sehen lassen.

Mehr Komfort, weniger Kosten heisst: mit Grisotex bauen!

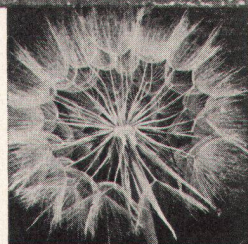
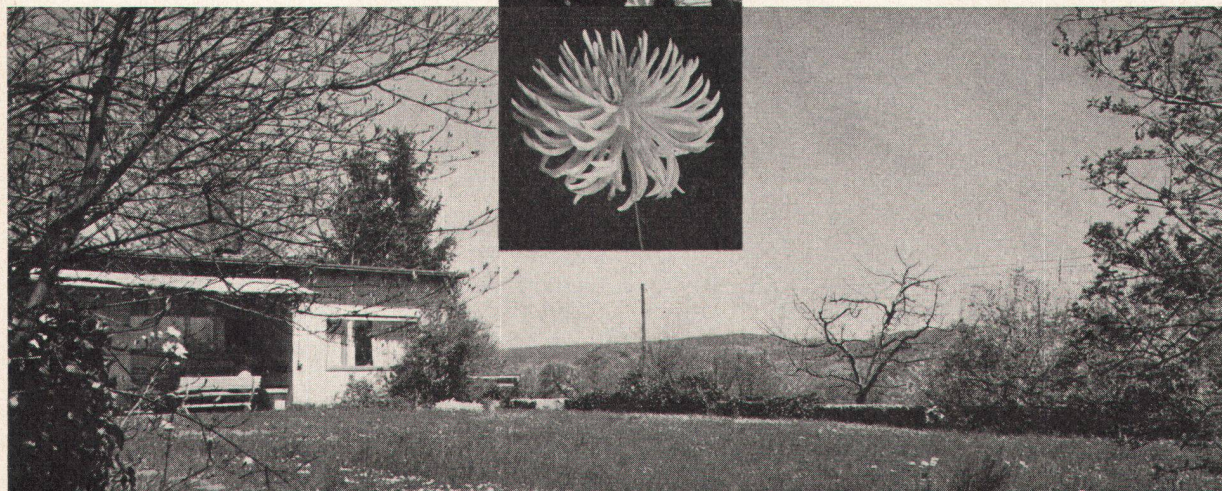
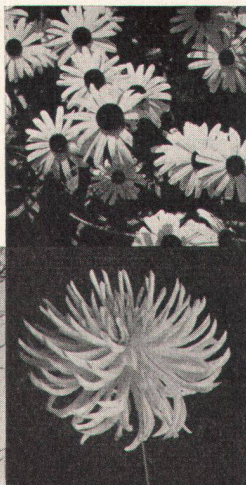
Bezugsquellennachweis
durch: Holzindustrie AG.
St. Margrethen

Grisotex
die schweizerische Holzfaslerplatte
von schönster Struktur

griso-tex

LOOSER

Atelier für Garten- und
Landschaftsgestaltung
Ernst Baumann
Gartenarchitekt BSG, SWB
Thalwil, Telefon 92 01 69



**Aluminium-
Fenster**

Geilinger & Co. Winterthur

