

Zeitschrift: Das Werk : Architektur und Kunst = L'oeuvre : architecture et art
Band: 43 (1956)
Heft: 10: Technisches Bauen; Vorfabrikation

Werbung

Nutzungsbedingungen

Die ETH-Bibliothek ist die Anbieterin der digitalisierten Zeitschriften auf E-Periodica. Sie besitzt keine Urheberrechte an den Zeitschriften und ist nicht verantwortlich für deren Inhalte. Die Rechte liegen in der Regel bei den Herausgebern beziehungsweise den externen Rechteinhabern. Das Veröffentlichen von Bildern in Print- und Online-Publikationen sowie auf Social Media-Kanälen oder Webseiten ist nur mit vorheriger Genehmigung der Rechteinhaber erlaubt. [Mehr erfahren](#)

Conditions d'utilisation

L'ETH Library est le fournisseur des revues numérisées. Elle ne détient aucun droit d'auteur sur les revues et n'est pas responsable de leur contenu. En règle générale, les droits sont détenus par les éditeurs ou les détenteurs de droits externes. La reproduction d'images dans des publications imprimées ou en ligne ainsi que sur des canaux de médias sociaux ou des sites web n'est autorisée qu'avec l'accord préalable des détenteurs des droits. [En savoir plus](#)

Terms of use

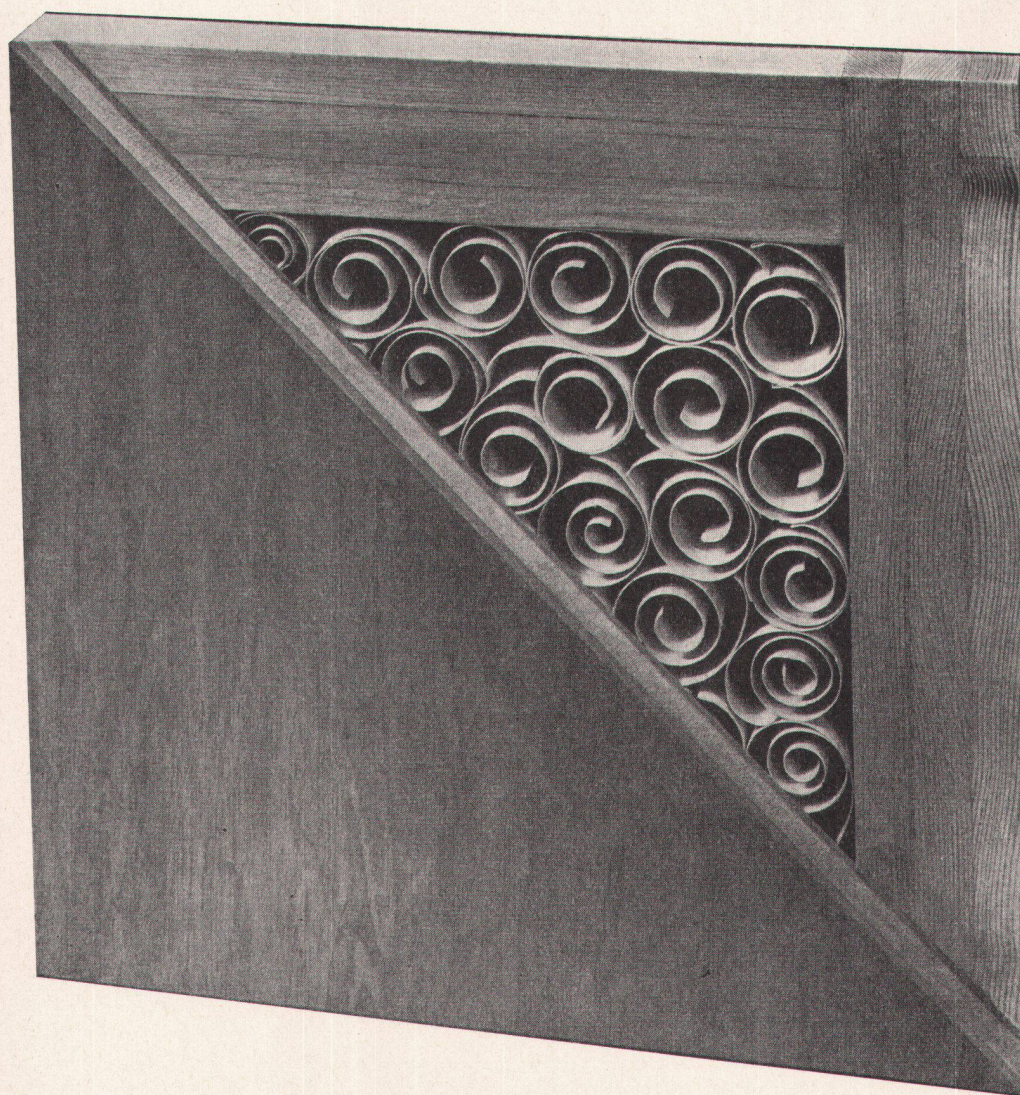
The ETH Library is the provider of the digitised journals. It does not own any copyrights to the journals and is not responsible for their content. The rights usually lie with the publishers or the external rights holders. Publishing images in print and online publications, as well as on social media channels or websites, is only permitted with the prior consent of the rights holders. [Find out more](#)

Download PDF: 16.01.2026

ETH-Bibliothek Zürich, E-Periodica, <https://www.e-periodica.ch>

westag-Türen

**Die Türen für den neuzeitlichen Innenausbau!
Trotz maximaler Qualität äußerst preiswert!
Verlangen Sie Offerte**



Besondere Vorteile der Westag-Spiraltüre

Stets glatte Oberflächen
Besonders gutes Stehvermögen
Unverwüstliche, stoßfeste Konstruktion
Unempfindlich gegen Feuchtigkeit und Temperatur
Sehr geringes Gewicht
Leichtes Ausschneiden von Lichtöffnungen
Zum Überfurnieren geeignet
Allseitig kürzbar

Aufbau: Einlage

Die Rahmeneinlage besteht aus gleichmäßig über die ganze Türfläche verteilten Spiralen, die maschinell aus ausgesuchten Hölzern hergestellt, der Türe eine außerordentlich hohe und ausgeglichene Druckfestigkeit verleihen.

Rahmen

Der starke, verzugsfreie Rahmen besteht an beiden Längs- und Querseiten aus 3 miteinander verleimten, vorher gehobelten Stäben in einer Ausgangsbreite von je 24 mm. Der Rahmen ist links oder rechts mit reichlich bemessener Schloß- und Fischbandverstärkung versehen. (Türen sind stets entsprechend bezeichnet.) Die breit gehaltenen Querrahmen ermöglichen ein Kürzen der Türlänge bis etwa 2 cm oben und unten.

Deckplatte

Als Deckplatte kommt eine dreifache 4 mm wasserfest verleimte Sperrplatte zur Verwendung. Sie gibt der Westag-Spiraltüre in Verbindung mit der Spiraleinlage ein ungewöhnlich gutes Stehvermögen und gewährleistet eine völlig glatte Oberfläche.

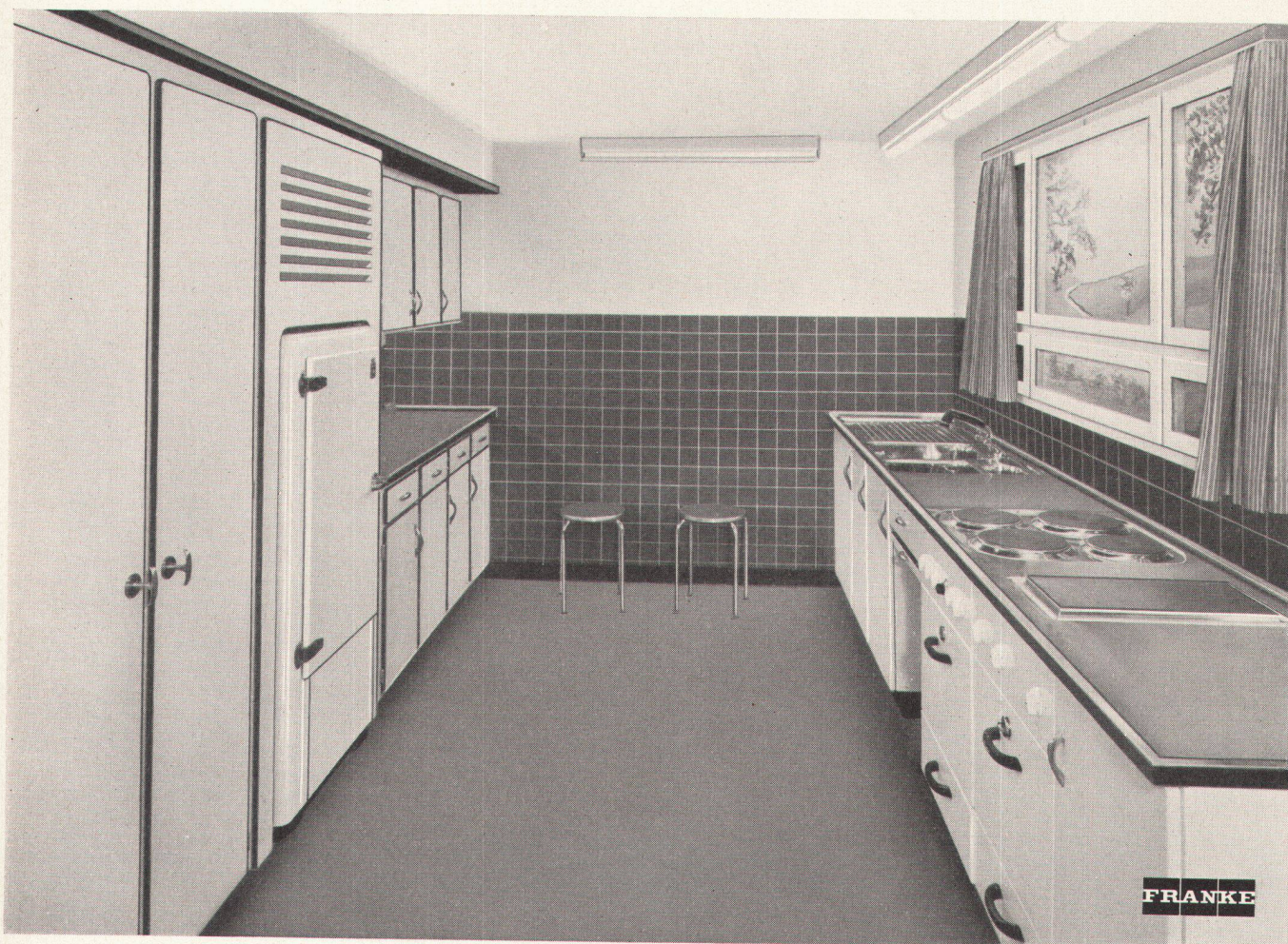
hoba

**AG. für Holzbauelemente
Turbinenstr. 30 Zürich 5/23
Telefon 051 - 42 47 11**



SPEZIALFABRIK FÜR SPÜLTISCHE UND KOMBINATIONEN

Die Küche von gestern läßt sich mit einer dumpfen Requisitenkammer vergleichen, die der Hausfrau die tägliche Arbeit erschwerte. In den letzten fünfzig Jahren jedoch hat der Küchenausbau eine solch stürmische Entwicklung durchgemacht, daß man füglich von einer revolutionären Wandlung sprechen kann.



Zur Küche von heute gehören Licht, Luft und Sonne — wie auch eine durchdachte, dem Arbeitsablauf ideal angepaßte Einrichtung. Dadurch läßt sich die Küchenarbeit spielend auf ein Minimum reduzieren. FRANKE-Küchen sind zum Begriff geworden. Ihr praktischer Aufbau, verbunden mit einer zeitlosen Eleganz und Formschönheit, schaffen jene Atmosphäre, die ein behagliches Wohnen voraussetzt.

WALTER FRANKE AARBURG/Aargau Tel. (062) 74141

