

Zeitschrift: Das Werk : Architektur und Kunst = L'oeuvre : architecture et art
Band: 43 (1956)
Heft: 9: Schweizerischer Werkbund; Schweizerischer Kunstverein

Werbung

Nutzungsbedingungen

Die ETH-Bibliothek ist die Anbieterin der digitalisierten Zeitschriften auf E-Periodica. Sie besitzt keine Urheberrechte an den Zeitschriften und ist nicht verantwortlich für deren Inhalte. Die Rechte liegen in der Regel bei den Herausgebern beziehungsweise den externen Rechteinhabern. Das Veröffentlichen von Bildern in Print- und Online-Publikationen sowie auf Social Media-Kanälen oder Webseiten ist nur mit vorheriger Genehmigung der Rechteinhaber erlaubt. [Mehr erfahren](#)

Conditions d'utilisation

L'ETH Library est le fournisseur des revues numérisées. Elle ne détient aucun droit d'auteur sur les revues et n'est pas responsable de leur contenu. En règle générale, les droits sont détenus par les éditeurs ou les détenteurs de droits externes. La reproduction d'images dans des publications imprimées ou en ligne ainsi que sur des canaux de médias sociaux ou des sites web n'est autorisée qu'avec l'accord préalable des détenteurs des droits. [En savoir plus](#)

Terms of use

The ETH Library is the provider of the digitised journals. It does not own any copyrights to the journals and is not responsible for their content. The rights usually lie with the publishers or the external rights holders. Publishing images in print and online publications, as well as on social media channels or websites, is only permitted with the prior consent of the rights holders. [Find out more](#)

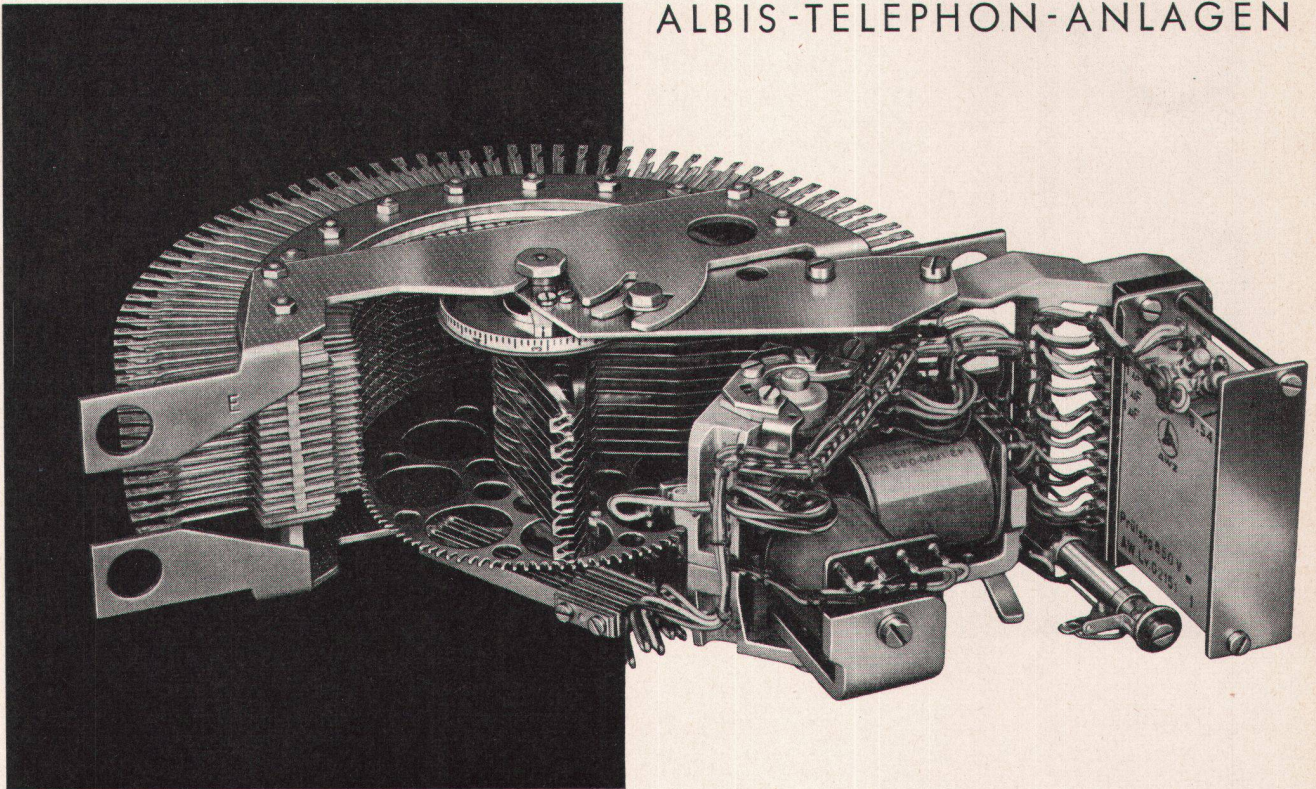
Download PDF: 08.01.2026

ETH-Bibliothek Zürich, E-Periodica, <https://www.e-periodica.ch>



**ALBISWERK
ZÜRICH A.G.**

ALBIS-TELEPHON-ANLAGEN



HAUSTELEPHONZENTRALE $\bar{V}/50$ MIT MOTORWÄHLERN

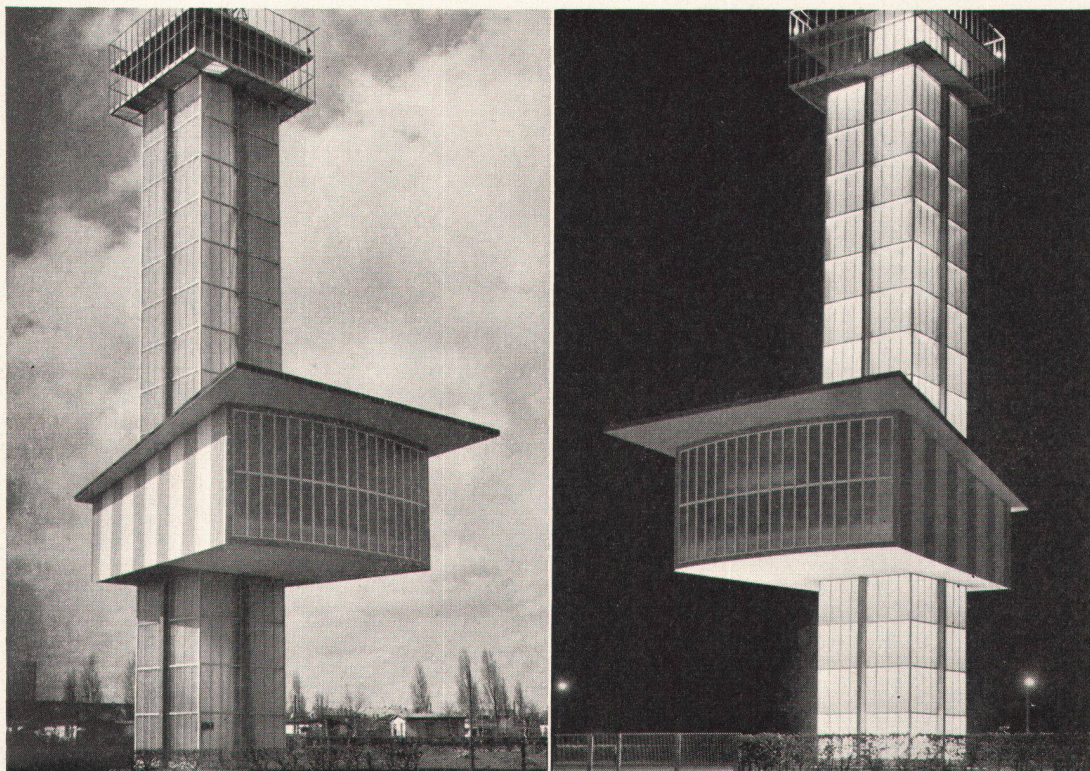
Die Einführung des ALBIS-Motorwählers und der Wähltastatur auch in mittleren Haustelephonzentralen bedeutet einen neuen Entwicklungsstand und erlaubt die Verwirklichung vieler Wünsche, die sich aus langjähriger Erfahrung in der Praxis herausbildeten:

Blitzschneller, sicherer Aufbau der internen und externen Verbindungen mit der gleichen Station. Direkte Weiterleitung der Amtsgespräche von Teilnehmer zu Teilnehmer. Die Wähltastatur dient der Telephonistin anstelle der Scheibe zur Nummernwahl.

Die Zentrale lässt sich dem Wachstum der Betriebe individuell anpassen.

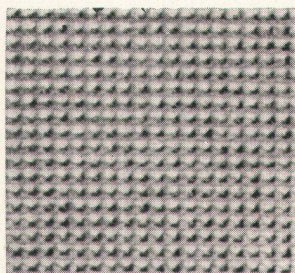
ALBISWERK ZÜRICH AG. ALBISRIEDERSTRASSE 245 ZÜRICH 47

Vertretungen in Bern, Lausanne und Zürich



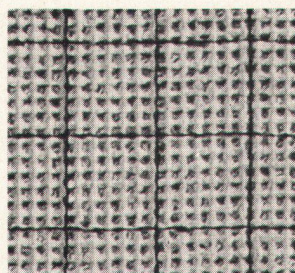
Difulit Nr. 597
Drahtdifulit Nr. 597

Difulitglas wirkt bei großer Lichtdurchlässigkeit in hohem Maße lichtstreuend und sichtwehrend. Mit einer Drahteinlage versehen ist es besonders widerstandsfähig gegenüber Wetterunbilden (Sturm, Hagel, Schnee), denen hohe und freistehende Bauten ausgesetzt sind. Es findet in **Treppenhäusern, Trennwänden und Lichtdecken** Verwendung und eignet sich für großflächige Verglasungen von **Industriebauten**.



Difulit Nr. 597

Struktur: Vorder- und Rückseite
ornamentiert
Dicke: 3-4, 4-6, 6-7 mm
Lagermaße: Breiten bis 120/126 cm
 Längen bis 450 cm je nach Dicke



**Drahtdifulit Nr. 597 mit
punktgeschweißtem Netz, weiß**

Struktur: Vorder- und Rückseite
ornamentiert
Dicke: 4-6, 6-8 mm
Lagermaße: Breiten bis 120/126 cm
 Längen bis 450 cm

In Sonderfällen sind auch größere Breiten und Längen lieferbar.

Bezugsquellennachweis und Auskunft:

H. Büchi, Zürich, Waisenhausstraße 4, Postfach 2075, Telefon (051) 23 79 21

Agentur für Gußglas GmbH, Düsseldorf, „Haus der Glasindustrie“

