

**Zeitschrift:** Das Werk : Architektur und Kunst = L'oeuvre : architecture et art  
**Band:** 43 (1956)  
**Heft:** 8: Gärten und Landschaftsplanung

## Werbung

### Nutzungsbedingungen

Die ETH-Bibliothek ist die Anbieterin der digitalisierten Zeitschriften auf E-Periodica. Sie besitzt keine Urheberrechte an den Zeitschriften und ist nicht verantwortlich für deren Inhalte. Die Rechte liegen in der Regel bei den Herausgebern beziehungsweise den externen Rechteinhabern. Das Veröffentlichen von Bildern in Print- und Online-Publikationen sowie auf Social Media-Kanälen oder Webseiten ist nur mit vorheriger Genehmigung der Rechteinhaber erlaubt. [Mehr erfahren](#)

### Conditions d'utilisation

L'ETH Library est le fournisseur des revues numérisées. Elle ne détient aucun droit d'auteur sur les revues et n'est pas responsable de leur contenu. En règle générale, les droits sont détenus par les éditeurs ou les détenteurs de droits externes. La reproduction d'images dans des publications imprimées ou en ligne ainsi que sur des canaux de médias sociaux ou des sites web n'est autorisée qu'avec l'accord préalable des détenteurs des droits. [En savoir plus](#)

### Terms of use

The ETH Library is the provider of the digitised journals. It does not own any copyrights to the journals and is not responsible for their content. The rights usually lie with the publishers or the external rights holders. Publishing images in print and online publications, as well as on social media channels or websites, is only permitted with the prior consent of the rights holders. [Find out more](#)

**Download PDF:** 02.04.2026

**ETH-Bibliothek Zürich, E-Periodica, <https://www.e-periodica.ch>**

Ausführung  
sämtlicher  
Innenausbauten



- Türen aller Arten
- Schränke + Küchenausbauten
- Fensterausbauten
- Täfer + Decken
- Schalldichte Konstruktionen
- Trennwände + Verschalungen
- Moderne Buffetanlagen
- Bar- + Kühlkorpusse
- Einbausitzgruppen
- Tische + Bestuhlungen
- Ladeneinrichtungen für alle Branchen
- Einzelmöbel · Vitrinen
- Schaufensterausbauten
- Komplette Coiffeureinrichtungen für Damen- + Herrensalsons

Karl Steiner

Bauschreinerei + Möbelfabrik  
Ladenausbau  
Coiffeureinrichtungen

Zürich 11/50  
Hagenholzstraße 60  
Telefon 46 43 44

3

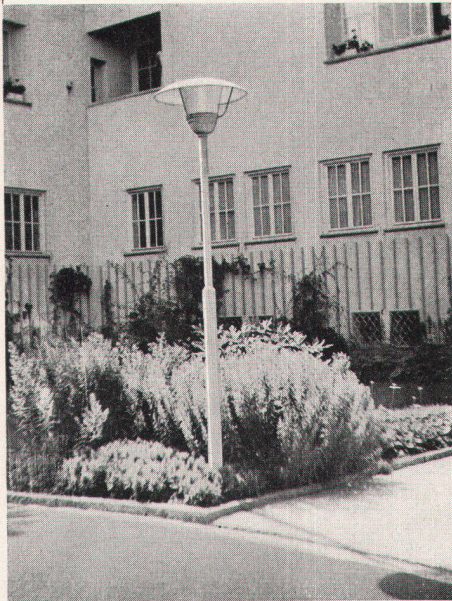
## GÖHNER NORMEN

ermöglichen  
individuelles Bauen

Wir fabrizieren 535 verschiedene Norm-Fenster u. -Türen, ferner normierte Kombi-Einbauküchen, Luftschutz-Fenster u. -Türen, Carda-Schwingflügelfenster. Verlangen Sie unsere Massliste und Spezialprospekte. Besichtigen Sie unsere Fabrikausstellung.

Hegibachstr. 47, Zürich 7/32  
Telefon 051 / 24 17 80  
Vertretungen in  
Bern, Basel, St. Gallen, Zug,  
Biel, Genève, Lugano

ERNST GÖHNER AG ZÜRICH



Verlangen Sie  
Angebot mit  
Abbildungen

Verkauf durch  
Elektro-  
Fachgeschäfte



**ALFRED R. MÜLLER, BASEL 7**  
INH.: FRAU LÉONIE MÜLLER  
**AMBA** Beleuchtungskörper- und Metallwarenfabrik / Fabrique de lustrerie en métal  
Hammerstraße 142 Telefon (061) 32 33 50

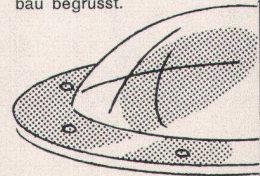
Neue

## Möglichkeiten im Oberlichtbau

bieten die ästhetisch wie licht-technisch bahnbrechenden Scherrer-Lichtkuppeln aus unverwüstlichem, 92% licht-durchlässigem Perspex.

**CUPOLUX**  
(ges. geschützt)

ist das ideale Oberlicht für moderne Bauten, für repräsentative Innenräume. Beispielloos einfache Montage. CUPOLUX, in 6 Größen und Formen vorfabriziert, wird von führenden Architekten als **die** Neuheit im Oberlichtbau begrüsst.



Verlangen Sie unsern  
detaillierten Prospekt

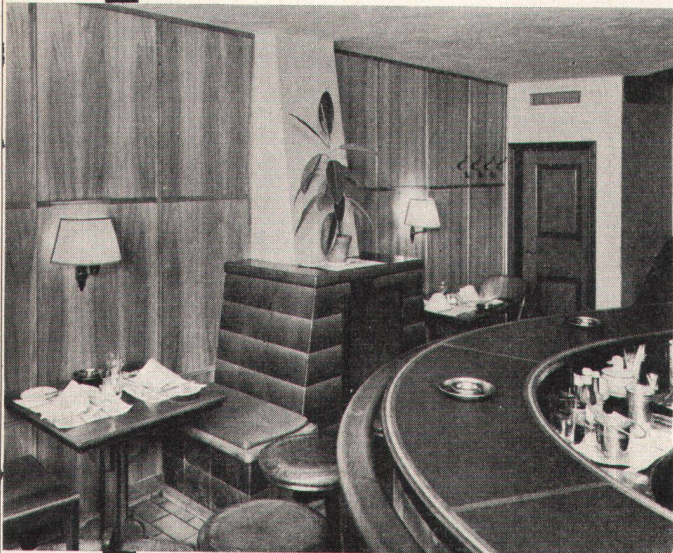
CUPOLUX



Allmendstrasse 7 Zürich 2  
Tel. 051 / 25 79 80

**Eine vornehme Note . .**

erzielen Sie mit Wand- und Deckenverkleidungen in echtem Holz. Auch in der modernen Raumgestaltung ist dieser älteste Baustoff nicht wegzudenken, wenn nicht auf Atmosphäre, Wärme und Behaglichkeit verzichtet werden soll.



Die bekannte Schifflände-Bar in Zürich

Die sinnvolle Vereinigung der Naturschönheit edlen Holzes mit der Widerstandskraft und Unempfindlichkeit moderner Kunststoffe finden Sie in den neuen, im Innenausbau vielseitig anwendbaren

**ULTRA-HOLZ-EDELFURNIEREN**

Verlangen Sie Muster und Prospekte durch die ULTRA-Holz-Generalvertretung für die Schweiz:

**Heinz Behmerburg, Zürich 8/32**

Mühlebachstraße 21 Telephone (051) 34 99 60

Westschweiz: Gétaz, Romang, Ecoffey S. A., Vevey et succursales

**Baumesse Basel**

umfassende Orientierung über Bau- und Ausbaumaterialien. Eintritt frei!

**eröffnet**

Wer baut, baut vor und besucht zuerst die Baumesse Basel, Elisabethenstr. 41

Geöffnet:

Montag-Freitag 8-12, 14-18.30, Samstag 8-12



Solventes Unternehmen interessiert sich für die

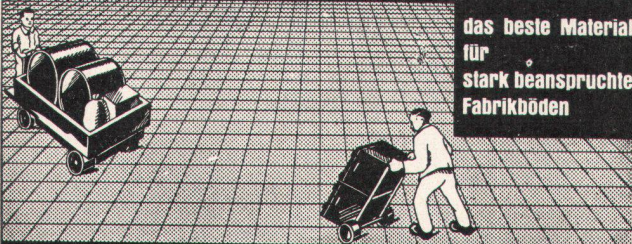
**Erstellung und Übernahme von Warenkiosken in Neu- und Umbauten**

an guter Verkehrslage. Auch werden bereits im Betriebe stehende Kioske übernommen.

Anfragen und Offerten sind zu richten unter Chiffre 750 an Verlag WERK, Technikumstraße 83, Winterthur



**TRIVERS HOCHDRUCK-STAMPF-ASPHALT-PLATTEN**



das beste Material für stark beanspruchte Fabrikböden

**BAUBEDARF ZÜRICH AG. ZÜRICH**

Heizung Sanitär

**STRÄSSLE**

Telephone (051) 24 63 30

Zürich 8 Färberstrasse 8



# Flumser Steinwolle

**Neuheit!**

für billigere Wärme-Isolation

Wärmeleitzahl 0,035  
nur 3 kg per m<sup>2</sup>;  
bequeme Schüttung  
handliche 10 kg-Säcke  
Flumser Steinwolle sticht nicht



Prospekt und Muster unverbindlich

**Schmelzwerk Spoerry, Flums Tel. (085) 8 31 48**

STADT ST. GALLEN

## Allgemeiner Projekt-Wettbewerb

Der Stadtrat von St. Gallen eröffnet einen allgemeinen Projekt-Wettbewerb zur Erlangung von Entwürfen für ein

### Sekundarschulhaus in St. Gallen-West

an der Schönaustraße, mit Turnhallen, Turnplatz und Spielwiese. Teilnahmeberechtigt sind selbständige Architekten schweizerischer Nationalität, die in einer der zur Politischen Gemeinde St. Gallen gehörigen Bürgergemeinden verbürgert oder mindestens seit dem 1. Juli 1955 in der Politischen Gemeinde St. Gallen niedergelassen (Wohnsitz oder Büro) sind.

Unselbständig erwerbende Architekten, welche die oben genannten Voraussetzungen erfüllen, können am Wettbewerb teilnehmen, sofern ihr Arbeitgeber damit einverstanden ist und selbst am Wettbewerb nicht teilnimmt.

Für nicht ständige Mitarbeiter gelten die gleichen Teilnahmebedingungen.

**Einlieferungstermin:** 31. Oktober 1956

Die Unterlagen für den Wettbewerb können gegen Hinterlage von Fr. 50.- im Planauflagezimmer der Bauverwaltung (Amtshaus, Neugasse 1, 3. Stock, Zimmer 86) bezogen werden.

St. Gallen, den 23. Juli 1956

**Die Bauverwaltung**

*Spannteppiche*  
 IN TAUSEND VARIANTEN  
**HETTINGER**  
 HETTINGER AG, BASEL UND ZÜRICH

# Orgelbau

ORGELN FÜR KIRCHE UND KONZERTSAAL - HAUSORGELN

Th. Kuhn AG., Männedorf



BERN FEDERWEG 22 TEL. (031) 94833 34

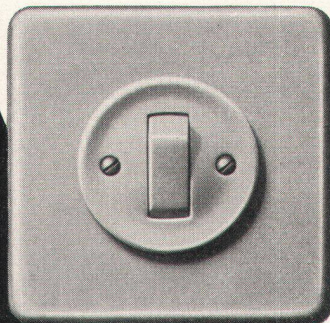
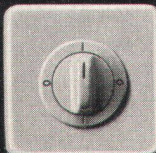
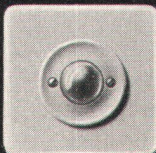
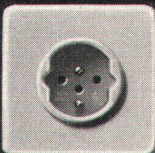
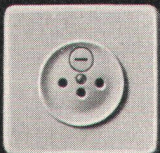
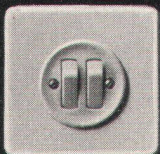
## SPEED KING



Farben für alle Mehrfarbendrucke

# GARDY

für die Architektur von heute



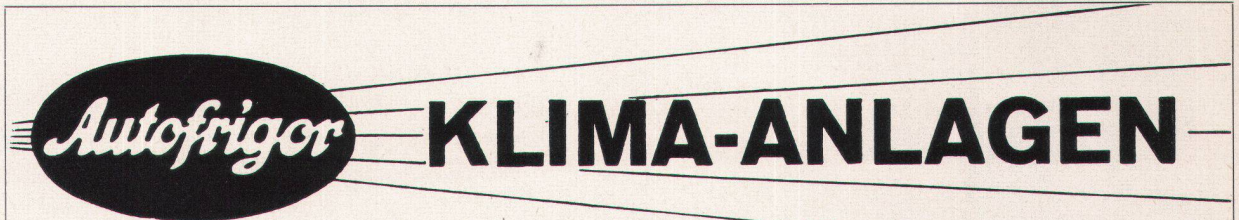
Der neue Schalter  
mit Federbefestigung  
erfordert keine  
Einstellarbeit mehr!

GARDY S. A. GENÈVE



ELEKTRO-MATERIAL AG

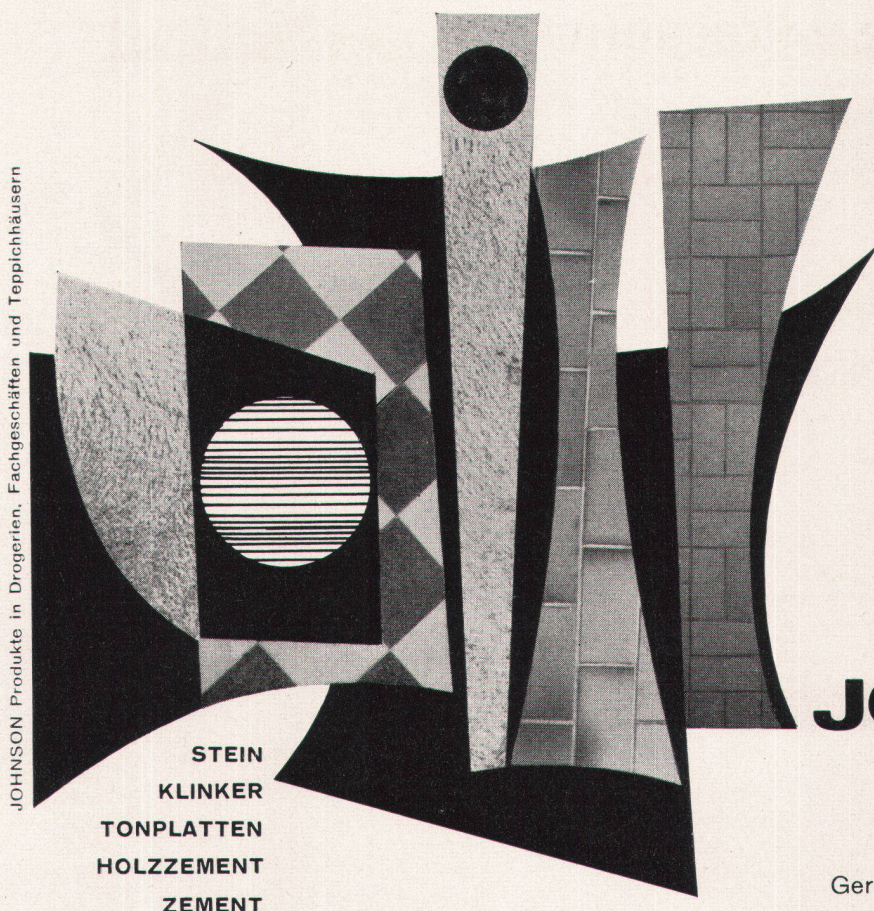
Generalvertretung  
Zürich Genf  
Basel Lausanne  
Bern Lugano



**Autofrigo** **KLIMA-ANLAGEN**

Die Klima-Anlage in Verbindung mit einer Kältemaschine «Autofrigo» ist in der Lage, jedes gewünschte Klima – ohne Rücksicht auf die Außenwitterungsverhältnisse – zu schaffen. Die Kältemaschine «Autofrigo» macht jede Klima-Anlage zu einer vollwertigen Einrichtung.

**Autofrigo AG Zürich**  
Schaffhauserstr. 473 · Tel. (051) 48 15 55



JOHNSON Produkte in Drogerien, Fachgeschäften und Teppichhäusern

STEIN  
KLINKER  
TONPLATTEN  
HOLZZEMENT  
ZEMENT

**Stark wie Fels**  
sind Steinböden!  
Mit JOHNSON Floor-Sealer imprägniert, werden sie zudem völlig unempfindlich gegen Nässe, Schmutz und Staub. Floor-Sealer verschliesst die Poren des Steins und lässt weder Wasser noch gelöste Schmutzteilchen eindringen. Bei glatten Oberflächen ergibt eine Nachbehandlung mit JOHNSON WAX strahlenden, dauerhaften Glanz.

Unsere Fachleute stehen Ihnen auf Anfrage gerne unverbindlich mit Rat und Tat zur Verfügung.

**JOHNSON**

JOHNSON WAX - Fabrik  
E. Gasser Tel. 051 98 91 88  
Geroldswilerstrasse Weiningen ZH



erhöhen die Haftfestigkeit auf **300%**

Mehr als 50% Gewichtsersparnis  
Ausführlicher Katalog mit Berechnungstabellen durch:

**EMIL HITZ**

Fabrik für Drahtgeflechte  
Zürich 3 Grubenstr. 29 Tel. 33 25 50  
Zweigbetrieb Basel:  
Ob. Rebgasse 40 Tel. 32 45 92

Profilierte **PERFEKT** Armierungsnetze

Pat.



JOHNS-MANVILLE BODENBELÄGE

**ASPHALT-TILE + TERRAFLEX**

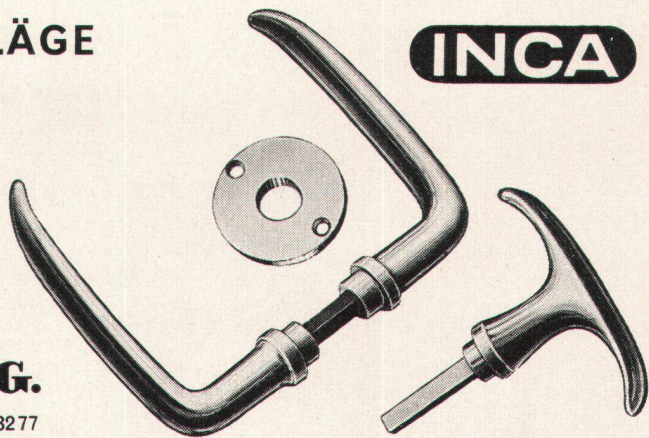
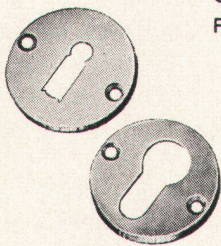
BERN: **FLACHDACH- & TERRASSENBAU AG**  
 Marktgasse 37 Tel. (031) 23989

ZÜRICH: **SPONAGEL & CIE.**  
 Sihlquai 139-143 Tel. (051) 427600

**SCHWEIZER BAUBESCHLÄGE**

aus hochwertiger Neusilberlegierung  
 Erstklassige Vernicklung und Verchromung  
 Große Dauerhaftigkeit  
 Formschöne Ausführung

**INCA**



**INJECTA A.G.**

TEUFENTHAL/AARGAU TEL. (064) 38277

**im Dilemma**

steckt man, wenn Möbelwagen bereits vor dem  
 letzten Anstrich vor dem Neubau stehen.  
 Eine absolut zuverlässige Anstrichfarbe rettet die Lage!

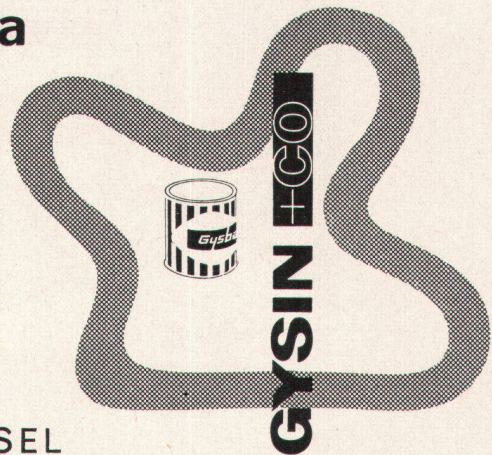
**Gysba**

**Dispersion**

die neuzeitliche, tuchmatte Anstrichfarbe für Wände und Decken  
 ist hochelastisch, geruchlos, deckt gut und trocknet in 1-2 Stunden.

Telephonieren Sie (061) 94344

**GYSIN & CO., MUTTENZ-BASEL**



die älteste schweiz. Lack- und Farbentfabrik



**BELCO**

**SANITÄRE APPARATE**

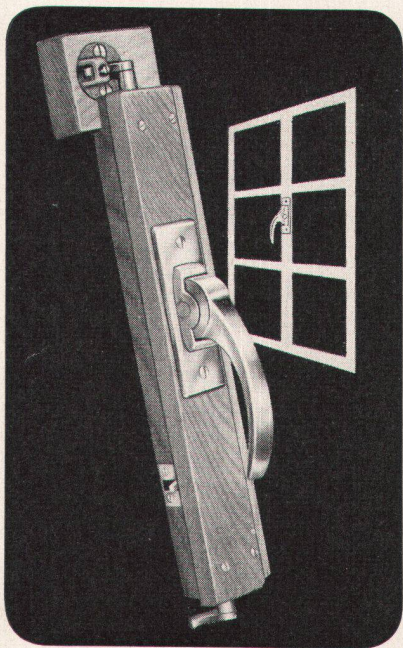
**WEISS UND FARBIG**

(Aufnahme aus unserer Ausstellung)



**Sanitäre Apparate AG. Zürich**

Stauffacherquai 42, Tel. (051) 238660



## VESPA 55

der neue  
verdeckte  
Verschluß  
für Fenster  
und  
Balkontüren.  
Einflüglig  
ohne  
Schlagleiste.  
Bedeutende  
Zeitersparnis  
bei der  
Montage

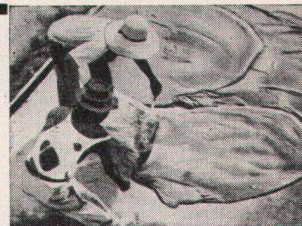


Pat.

Baubeschlägefabrik und Metallbau

**U. Schärers Söhne, Münsingen**

Telephon (031) 681437



Besser isolieren mit

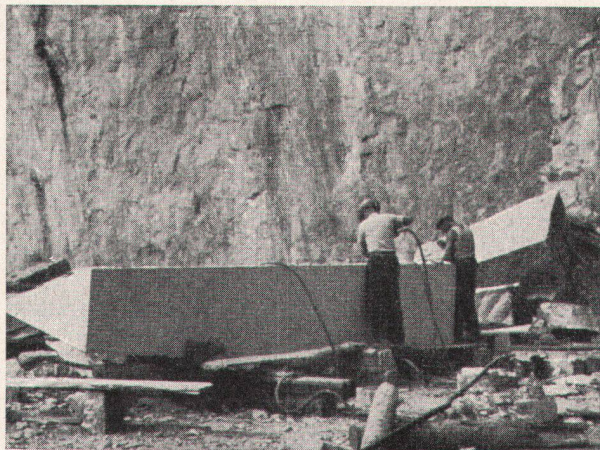
## Zellenbeton

Kleines Gewicht  
300 kg/m<sup>3</sup>  
Wärmeleitzahl  
0,06-0,07  
Vorteilhaft im Preis

Kann auf der Baustelle her-  
gestellt und eingebracht  
oder in Platten jeder Größe  
geliefert werden. – Hervor-  
ragende Isolierwirkung. –  
Speziell für Flach- und  
Shed-Dächer, Mauer-Isolie-  
rungen usw. – Fäulnisfrei,  
feuerfest und frostsicher.

**Favre & Cie. AG**  
**Wallisellen ZH**

gegr. 1891 Tel. (051) 93 20 11

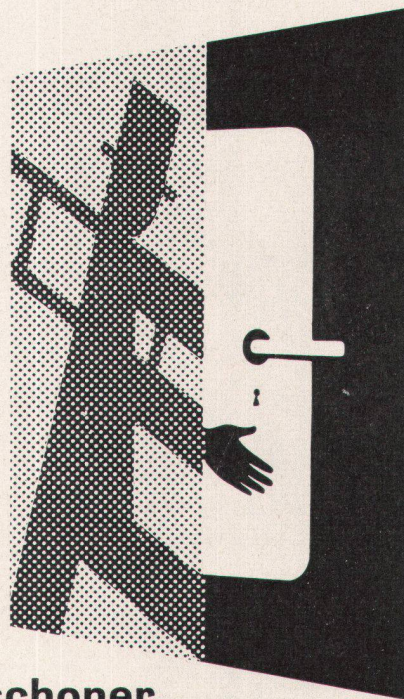


## GRANIT UND MARMORARBEITEN

Granit und Marmor von Castione  
Tessiner Granit hell und dunkel, Urner Granit

**M. ANTONINI & CO., BELLINZONA**

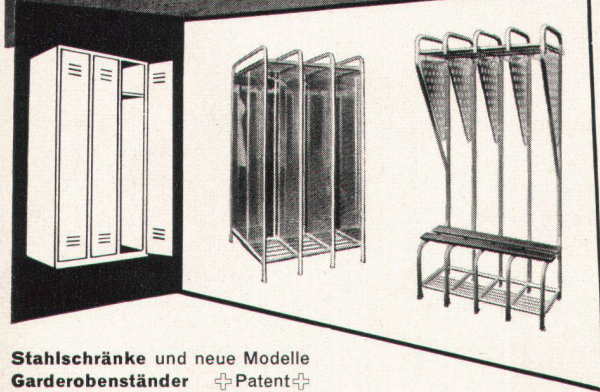
Schweizerische Granitwerke Gegr. 1865



**Türschoner**  
**aus Celluloid**

**Schlund & Co., Zürich-Altstetten**

Telephon (051) 523630



Stahlschränke und neue Modelle  
Garderobenständer + Patent+  
in Anticorodal, zerlegbar

**HARTMANN**

ROLLADENFABRIK UND METALLBAU  
**HARTMANN & CO. AG, BIEL**  
BASEL, BERN, ZÜRICH, LUZERN, LAUSANNE, NEUENBURG

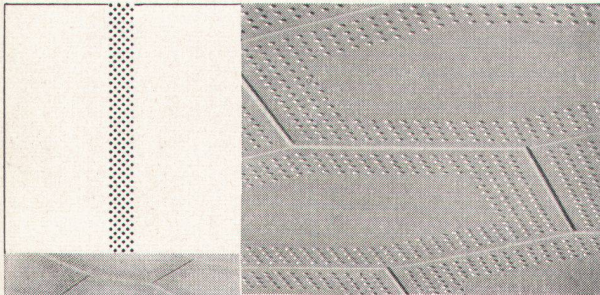
**Winterthur**  
**UNFALL**

Schweizerische Unfallversicherungs-Gesellschaft in Winterthur

**Wir leisten Kautions  
an Ihrer Stelle  
durch unsere**

**Baugarantie-Versicherung**

Auskunft und Offerten  
durch unsere Geschäftsstellen



Gipserarbeiten  
Stuckaturen  
Architekturmodelle



Lochplatten für  
Ventilation und  
Akustik



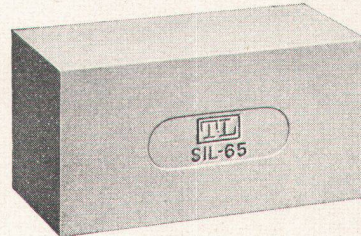
Naturputze



**FRITZ GROB A.G.**  
ZÜRICH



**Steinzeug-Bodenplatten**  
in verschiedenen Farben



**Feuerfeste Produkte**  
Steine • Mörtel • Massen

**Tonwerk Lausen AG**

# Mehr

Ausdrucksmöglichkeiten durch die warmen, intensiv leuchtenden und ergiebigen

## WATTEAU

Künstler - Oelfarben und GOUACHE - Farben

Von vielen prominenten Künstlern bevorzugt

Verlangen Sie Muster



Generalvertretung für die Schweiz

**WALTER KESSEL S. A. Lugano**

GLASFASERN AG.  
ZÜRICH  
UND LAUSANNE

## VETROFLEX ISOLIERUNG

*altert nicht*

macht das Haus  
gesund und  
behaglich



**m+h**



Holz- und Steinplästerungen

## MAURER & HÖSLI ZÜRICH

Strassenbauunternehmung



### Reichhaltige Kollektion

in modernen, effekt-  
vollen Möbelstoffen  
von besonderer  
Qualität!

# ROBERT LENZ

MÖBELSTOFFWEBEREI  
MEISTERSCHWANDEN

TEL. 057  
7 25 51

Verlangen Sie bitte unsere Kollektion im Fachgeschäft

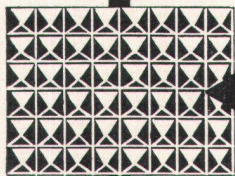


**Schall und Wärme!**

Die isolierende Verglasung

**THERMOPANE**

Erzeugnis der GLAVER Belgien. In Hunderttausenden von Fenstern installiert. Doppelscheiben, am Rand metallisiert, auf eine Metallfassung gleicher Ausdehnungsart wie Glas heiss aufgelötet. Zwischen den Scheiben entfeuchtete und filtrierte Luft. Sehr starke Reduktion von Schall- und Wärmeleitung. Alle Vorteile der Doppelfenster, ohne deren Nachteile. GLAVER Belgien liefert ausserdem sämtliche Sorten von Spezialglas und Gussglas. Alle Auskünfte durch Ihren Grossisten oder die Generalvertretung



**JAC. HUBER & BÜHLER**

Biel 3, Mattenstr. 137, Tel. 032.38833

Kunststeinfabrik

**Otto Mayer, Bürglen**

Kies- und Terrazzowerk

Tel. (072) 5 42 01 Bahnananschluß



Verkleidungsplatten

Treppen, geschliffen

Steinhauerarbeiten in den üblichen Ausführungen

Kunststeinsande in allen Farben

Kompostsilos OM und Kaminhüte OM

Gehwegplatten

**VENTILATOR AG  
STÄFA**

Spezialisiert seit 1890  
Tel. (051) 930136



**Zentralheizungsfabrik**

**Berchtold & Co.**

Gegründet 1871

Thalwil    Telephon 051/92 05 01

**«KERAPUTZ» zum Reinigen der Plattenböden**

Entfernt Kalkausblühungen, Öl-, Schmutz- und Rostflecken aus keramischen und Natursteinplattenböden, Terrazzo, Fassadenbelägen usw. Alle Plattenböden gewinnen durch «KERAPUTZ» ihre natürliche, lebhafte Farbe zurück.

DETAILPREISE: 2-kg-Büchse Fr. 3.20    5-kg-Büchse Fr. 6.20

Prospekt durch:

**SPONAGEL & CO. ZÜRICH**

Sihlquai 139-143

Tel. (051) 42 76 00

**EMBRI**

**KLINKER**

**Werner Ganz**



Gegründet 1951  
Telephon (051) 96 25 25

**Klinkerfabrik Embrach**

Farbenprächtige Klinker-Bodenplatten in neuen Formen

**geflammt    einfarbig    mosaik**

Wetterfeste Klinker-Rohbausteine und -Verkleidungen

**Weshalb ist wohl  
gerade Linoleum  
der in der Schweiz  
meistverlegte  
Bodenbelag?**

Weil es unvergleichlich vielseitiger in Struktur und Farben – weil es fugenlos, weniger kratz- und schmutzempfindlich – weil es in Anschaffung und Pflege sparsamer ist.

Neue Kreationen in Dessins und Farben sind im Entstehen; fordern Sie Muster oder Kataloge an.

Linoleum ist der Bodenbelag, mit dem sich planen läßt.



Super-Ombre mit Längsfilet 1714/21

Klaus Fischer BSR

Linoleum wird in 2 m breiten Bahnen geliefert und vom Fachmann äußerst rasch und peinlich exakt verlegt.

Die Baumessen in Zürich, Bern, Lausanne und Bellinzona bieten Gelegenheit zu unbeflüßter Orientierung.

