

Zeitschrift: Das Werk : Architektur und Kunst = L'oeuvre : architecture et art
Band: 43 (1956)
Heft: 8: Gärten und Landschaftsplanung

Werbung

Nutzungsbedingungen

Die ETH-Bibliothek ist die Anbieterin der digitalisierten Zeitschriften auf E-Periodica. Sie besitzt keine Urheberrechte an den Zeitschriften und ist nicht verantwortlich für deren Inhalte. Die Rechte liegen in der Regel bei den Herausgebern beziehungsweise den externen Rechteinhabern. Das Veröffentlichen von Bildern in Print- und Online-Publikationen sowie auf Social Media-Kanälen oder Webseiten ist nur mit vorheriger Genehmigung der Rechteinhaber erlaubt. [Mehr erfahren](#)

Conditions d'utilisation

L'ETH Library est le fournisseur des revues numérisées. Elle ne détient aucun droit d'auteur sur les revues et n'est pas responsable de leur contenu. En règle générale, les droits sont détenus par les éditeurs ou les détenteurs de droits externes. La reproduction d'images dans des publications imprimées ou en ligne ainsi que sur des canaux de médias sociaux ou des sites web n'est autorisée qu'avec l'accord préalable des détenteurs des droits. [En savoir plus](#)

Terms of use

The ETH Library is the provider of the digitised journals. It does not own any copyrights to the journals and is not responsible for their content. The rights usually lie with the publishers or the external rights holders. Publishing images in print and online publications, as well as on social media channels or websites, is only permitted with the prior consent of the rights holders. [Find out more](#)

Download PDF: 16.01.2026

ETH-Bibliothek Zürich, E-Periodica, <https://www.e-periodica.ch>

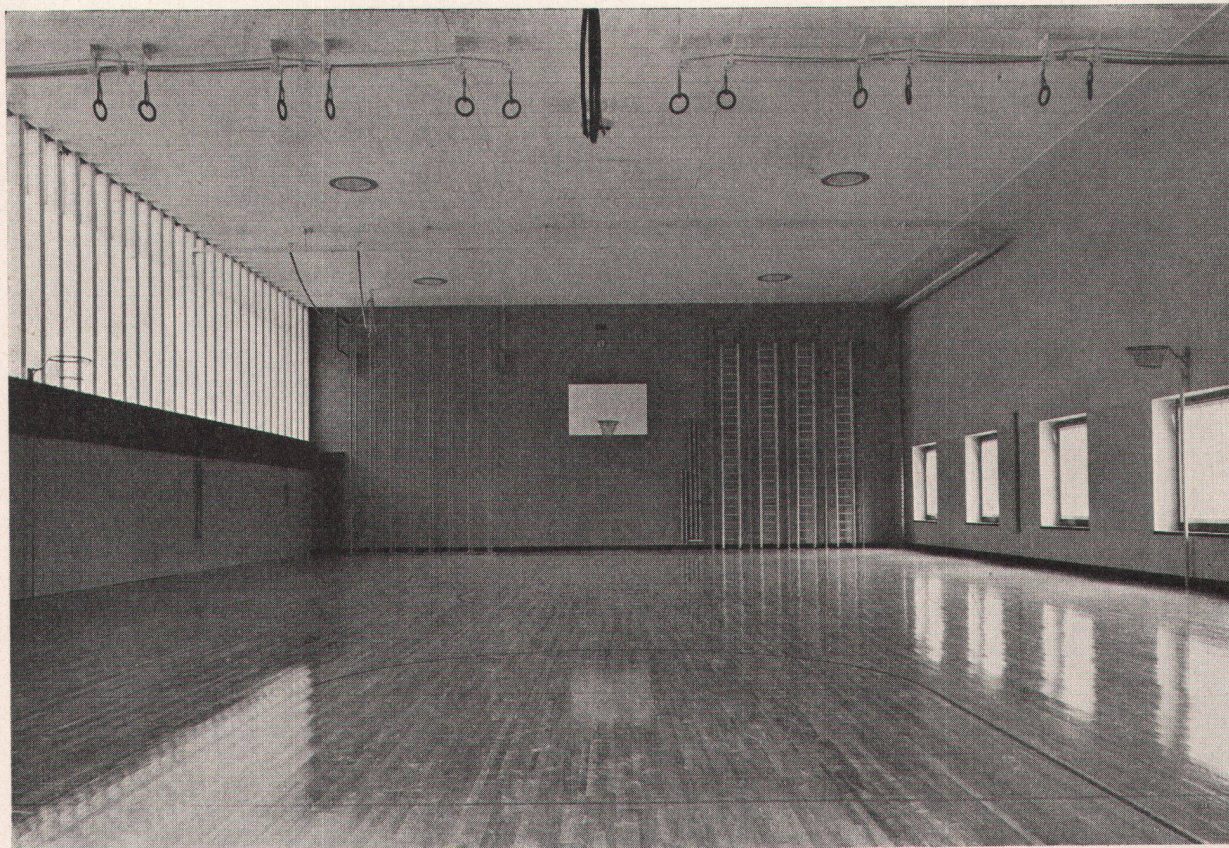
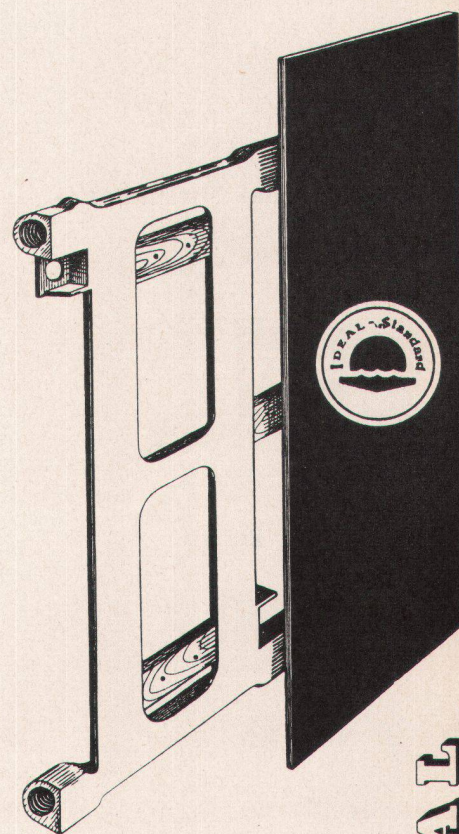


Abbildung zeigt
eine Installation
mit Rayrad in
Decke und
Wänden

RAYRAD

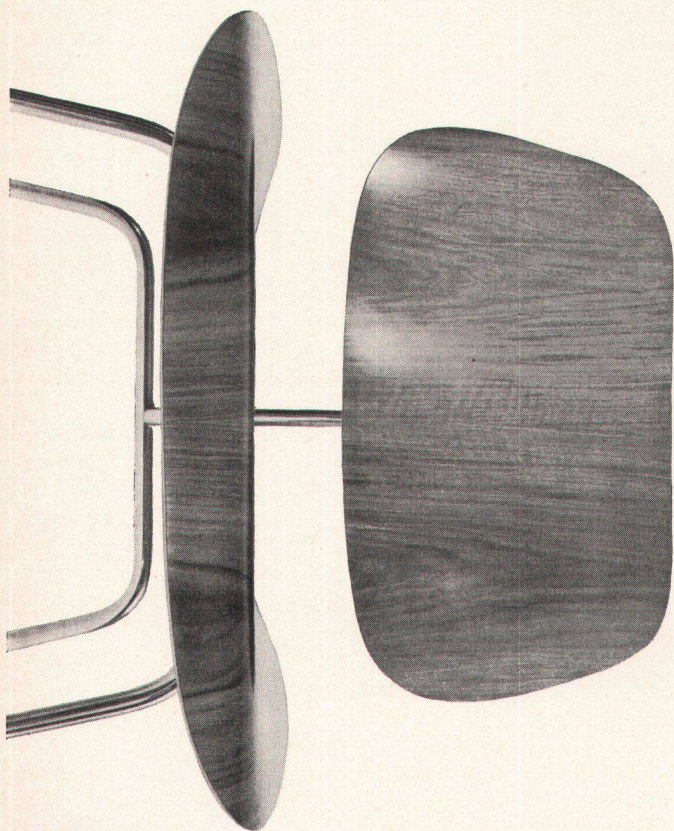
Ideal-Rayrad sind Flächenstrahler, bestehend aus gußeisernen Heizelementen und einer Strahl-Frontplatte, welche in eine Wand- oder Decken-nische eingebaut (Nr. 35) oder aber direkt auf Wand oder Decke (Nr. 36 und 36 A) montiert werden können. Die Rückseite der Rayrad wird bauseits zweckmäßig isoliert, wodurch eine intensive Wärmestrahlung von der Heizplatte gegen den Raum erreicht wird. Die Platten können einzeln oder auch zu langen Streifen oder Flächen zusammengefügt placiert werden. Sie bieten dem Architekten die Möglichkeit, dem Wunsche nach unsichtbarer Aufstellung in Räumen, an die besondere ästhetische oder hygienische Ansprüche gestellt werden, zu entsprechen, ohne auf die Vorzüge der bewährten Radiatorenheizung (jederzeitige Zugänglichkeit, rasche Heizwirkung usw.) zu verzichten. – Ideal-Rayrad sind die gegebenen Heizkörper für gediegene Entrées, Foyers. In Wand oder Decke versenkt, sind sie besonders für Windfänge sehr geeignet, desgleichen auch für andere repräsentative Räume oder wenn Außentüren statt Fenster vorhanden sind. Der Ideal-Rayrad kann da installiert werden, wo er vom heiztechnischen und architektonischen Gesichtspunkt aus hingehört. Da Ideal-Rayrad mit den gleichen Wasser- oder Dampftemperaturen wie gewöhnliche Radiatoren arbeiten, können sie an bestehende Anlagen angeschlossen werden. Dies ermöglicht, nur einzelne Räume mit Ideal-

Rayrad auszurüsten, was ohne wesentliche Verteuerung der Anlage möglich ist. – Da keine wärmespeichernden Bauteile aufgeheizt werden müssen, ist eine äußerst rasche Heizwirkung (Volleistung etwa 10 Minuten nach Öffnung des Ventils) gegeben, was ein sparsames und rationelles Heizen ermöglicht. Bei Anordnung an der Decke ist bei Warmwasserheizungen Pumpenbetrieb unerlässlich. – Geradezu Ideal ist die Anwendung in großen hohen Räumen, in Wänden und Decken kombiniert, wodurch eine sehr gleichmäßige Erwärmung zwischen Fußboden und Decke erreicht wird. Es entsteht so keine überheizte Zone in Deckennähe, die in hohen Räumen sonst fast unvermeidlich ist. Dadurch sind Einsparungen an Heizkosten durchaus möglich und die Anschaffungskosten gerechtfertigt. – In industriellen Räumen kommen häufig sichtbare Rayrad Nr. 36 mit gebogenem Rand zur Anwendung. Diese können direkt an Wänden oder Decken befestigt oder auch freihängend angeordnet werden. Sie dienen in großen Lagerräumen auch zur direkten Erwärmung einzelner Arbeitsplätze. – Da die Ideal-Rayrad-Heizkörper aus Gußeisen hergestellt sind, besteht keine Gefahr von Durchrostung. Sie sind auch jederzeit leicht zugänglich, was ein großer Vorteil gegenüber allen direkt in Beton oder unter Gipsdecke verlegten Systemen ist (Einfrieren der Heizungsanlage, Durchrosten der Heizschlangen usw.).

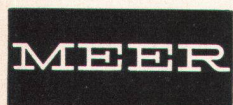


IDEAL

Entwurf: Charles Eames, USA



Neue Sitzmöbel International



Rudolf Meer Zürich

Claridenstraße 30 Tel. (051) 25 38 44

Rudolf Meer AG Bern

Möbelfabrik Fischermätteli Tel. (031) 7 26 71

Rudolf Meer GmbH Frankfurt a. M.

Steinweg 7 Tel. 96419

BORSARI

HEIZÖL- UND BENZIN-TANKS

aus Eisenbeton
mit Glasauskleidung
in jeder Größe
für jeden Bedarf

50 Jahre Erfahrung

Erstklassige Referenzen

Keine Korrosion

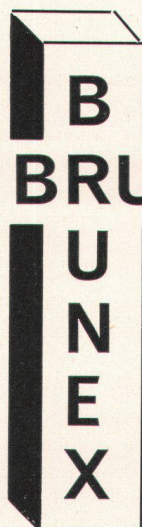
Kein Unterhalt

BORSARI & CO.

ZOLLIKON-ZÜRICH

Telephon (051) 24 96 18

Gegründet 1873



BRUNEX-TÜREN

helfen rascher und billiger bauen!

- WOHNSEDLUNGEN
- MEHRFAMILIENHÄUSER
- VERWALTUNGSGEBÄUDE
- HOTELS + RESTAURANTS
- SPITÄLER + SANATORIEN



TÜRENFABRIK BRUNEGG AG

BRUNEGG (AG)

Tel. (064) 85301