

Zeitschrift: Das Werk : Architektur und Kunst = L'oeuvre : architecture et art
Band: 43 (1956)
Heft: 8: Gärten und Landschaftsplanung

Artikel: Gärtnereianlage am Kemptweiher bei Winterthur : Gartenanlage : Fritz Haggemacher BSG, Winterthur ; Bauten: Robert Spoerli, Architekt SIA, Winterthur
Autor: B.H.
DOI: <https://doi.org/10.5169/seals-33315>

Nutzungsbedingungen

Die ETH-Bibliothek ist die Anbieterin der digitalisierten Zeitschriften auf E-Periodica. Sie besitzt keine Urheberrechte an den Zeitschriften und ist nicht verantwortlich für deren Inhalte. Die Rechte liegen in der Regel bei den Herausgebern beziehungsweise den externen Rechteinhabern. Das Veröffentlichen von Bildern in Print- und Online-Publikationen sowie auf Social Media-Kanälen oder Webseiten ist nur mit vorheriger Genehmigung der Rechteinhaber erlaubt. [Mehr erfahren](#)

Conditions d'utilisation

L'ETH Library est le fournisseur des revues numérisées. Elle ne détient aucun droit d'auteur sur les revues et n'est pas responsable de leur contenu. En règle générale, les droits sont détenus par les éditeurs ou les détenteurs de droits externes. La reproduction d'images dans des publications imprimées ou en ligne ainsi que sur des canaux de médias sociaux ou des sites web n'est autorisée qu'avec l'accord préalable des détenteurs des droits. [En savoir plus](#)

Terms of use

The ETH Library is the provider of the digitised journals. It does not own any copyrights to the journals and is not responsible for their content. The rights usually lie with the publishers or the external rights holders. Publishing images in print and online publications, as well as on social media channels or websites, is only permitted with the prior consent of the rights holders. [Find out more](#)

Download PDF: 09.01.2026

ETH-Bibliothek Zürich, E-Periodica, <https://www.e-periodica.ch>

Gärtnereianlage am Kemptweiher bei Winterthur

Gartenanlage: Fritz Haggenmacher BSG, Winterthur
Bauten: Robert Spoerli, Architekt SIA, Winterthur

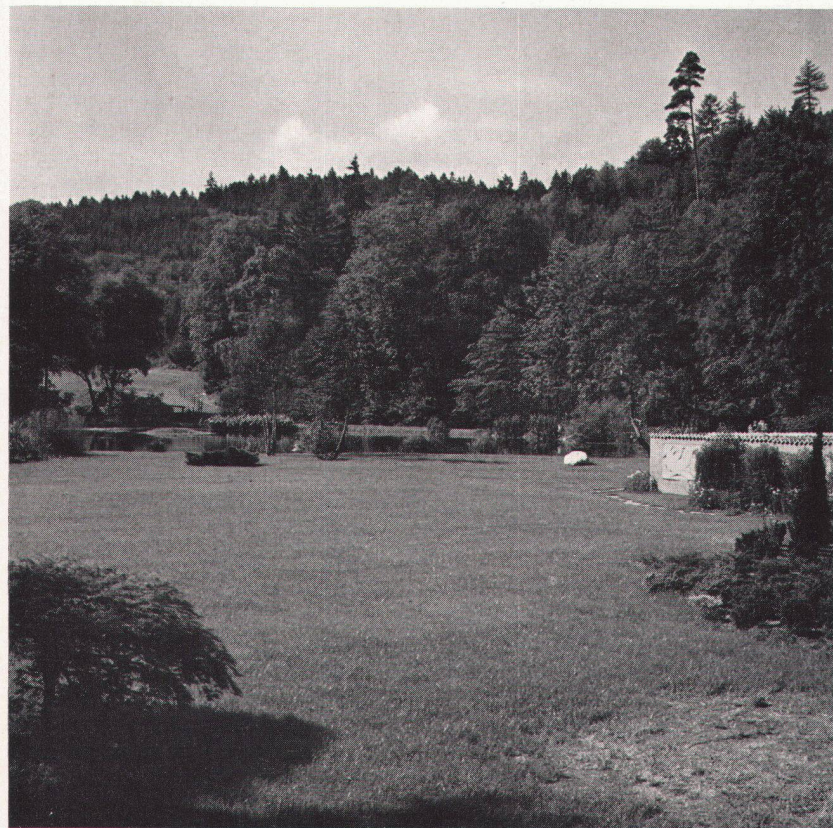
Das große Parkgelände in der unteren Kempt wird auf der einen Seite durch die Autostraße Zürich–Winterthur, auf der andern durch einen waldbesetzten Berghang begrenzt. Die Anlage bildet eine in sich geschlossene Landschaftspartie und dient der Gärtnerei Haggenmacher als Baumschule und zugleich als ansprechende und sinnvolle Geschäftswerbung.

Im südlichen Teil des Geländes liegt der Weiher mit einer sorgfältig gestalteten Uferbepflanzung; der nördliche Teil wird von den Treibbeeten und Staudenkulturen eingenommen. Mit der Bepflanzung wurde eine natürliche Landschaftsgestaltung angestrebt, wobei der dahinterliegende Wald in das Gesamtbild einbezogen werden konnte.

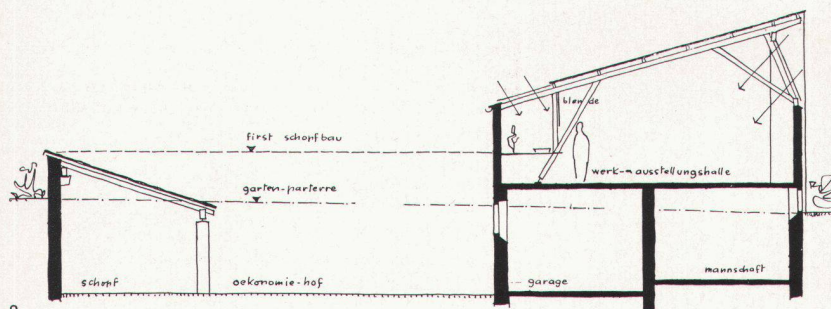
Seit einigen Jahren veranstaltet die Firma Haggenmacher zusammen mit dem Bildhauer Arnold d'Altri in ihrem Park Plastikausstellungen; die Anlage hat dadurch auch eine sinnvolle Verwendung als Freilichtmuseum gefunden. Das größere der beiden im Park gelegenen Gebäude enthält eine Halle mit Oberlicht, die bei Ausstellungen das Aufstellen kleinerer Plastiken ermöglicht; in der übrigen Zeit dient dieser Raum der Gärtnerei als Arbeitsplatz und Reparaturwerkstätte. Der tiefer gelegene Teil dieses Gebäudes, der gegen den Park zu nur als niedrige Mauer in Erscheinung tritt, enthält Garagen und Abstellräume. Der zweite, nördlich gelegene Bau umfaßt eine offene Arbeitshalle, verschiedene Geräteräume und die Behälter für Erde und Dünger.

Bei der architektonischen Gestaltung wurde vor allem eine einfache kubische Wirkung angestrebt, die in bewußtem Gegensatz zu der umgebenden Natur und den wechselnden Bepflanzungen steht. Die großen Mauerflächen sind teilweise weiß gekalkt, teilweise in einem Schattengrau gestrichen; das Holzwerk und die Fläche über dem Haupteingang wurden durch leuchtend blaue und rote Anstriche hervorgehoben.

Da die Ausführung der Bauten durch betriebseigene Leute erfolgte, wurde auf eine möglichst einfache Konstruktion geachtet. b.h.



1



2



3

1
 Rasenplatz mit Weiher im Hintergrund
 Grande pelouse; à l'arrière-plan, l'étang
 Large lawn and pool in the background
 Photo: Stoecklin, Winterthur

2
 Ökonomiegebäude und Oberlichthalle, Querschnitt 1:200
 Coupe du bâtiment de service, avec hall d'exposition
 Cross-section of the service building with exhibition hall

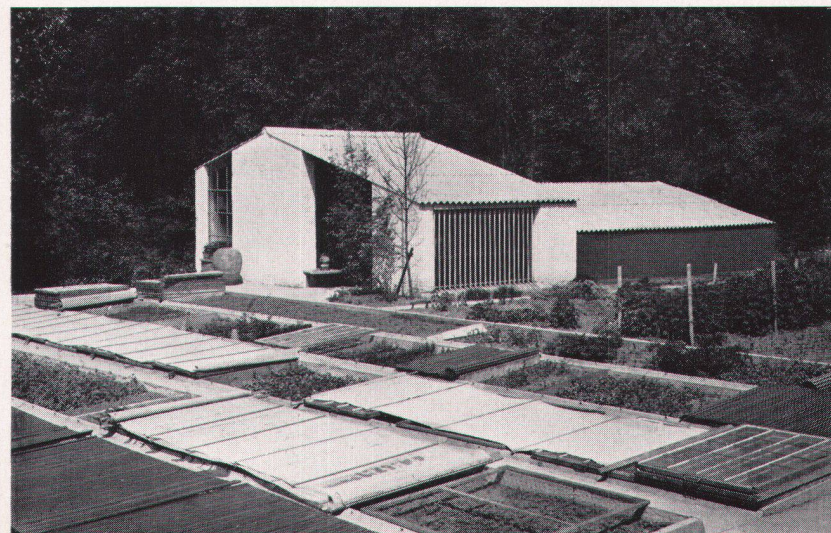
3
 Ökonomiegebäude mit Ausstellungshalle von Osten
 Bâtiment de service et hall d'exposition, vue prise de l'est
 Service building and exhibition hall from the east
 Photos 3, 6: Engler, Winterthur



4



5



6

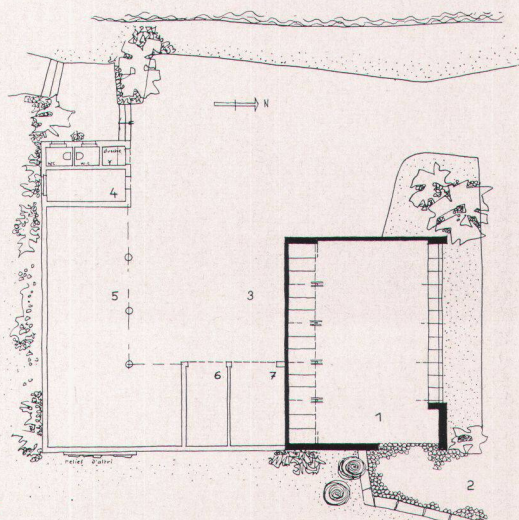
4 Der Kemptweiher mit seiner schönen Ufergestaltung von Süden
L'étang dit Kemptweiher et ses bords pittoresques; vue prise du sud
The Kemptweiher pool with its picturesque borders, from the south

5 Inneres der Ausstellungshalle, Skulpturen von Arnold d'Altri.
Mit senkrechter Schürze verdecktes Oberlicht
Intérieur du hall d'exposition; sculptures d'Arnold d'Altri
Interior of the exhibition hall; sculptures by Arnold d'Altri

6 Gärtnereigebäude und Treibbeetanlage
Bâtiment de jardinage et serres
Gardening building and hot-beds

7 Grundriß Ökonomie- und Ausstellungsgebäude 1:400
Plan du bâtiment de service
Ground-floor of service building

- 1 Ausstellungshalle
- 2 Zugangsrampe
- 3 Tiefer gelegener Arbeitshof
- 4 Abstellraum
- 5 Offene Arbeits- und Einstellräume
- 6, 7 Garagen



7