

Zeitschrift: Das Werk : Architektur und Kunst = L'oeuvre : architecture et art
Band: 43 (1956)
Heft: 8: Gärten und Landschaftsplanung

Artikel: Privatgartenbad in Kreuzlingen : Entwurf : Ernst Meili, Gartenarchitekt
BSG, Winterthur
Autor: [s.n.]
DOI: <https://doi.org/10.5169/seals-33314>

Nutzungsbedingungen

Die ETH-Bibliothek ist die Anbieterin der digitalisierten Zeitschriften auf E-Periodica. Sie besitzt keine Urheberrechte an den Zeitschriften und ist nicht verantwortlich für deren Inhalte. Die Rechte liegen in der Regel bei den Herausgebern beziehungsweise den externen Rechteinhabern. Das Veröffentlichen von Bildern in Print- und Online-Publikationen sowie auf Social Media-Kanälen oder Webseiten ist nur mit vorheriger Genehmigung der Rechteinhaber erlaubt. [Mehr erfahren](#)

Conditions d'utilisation

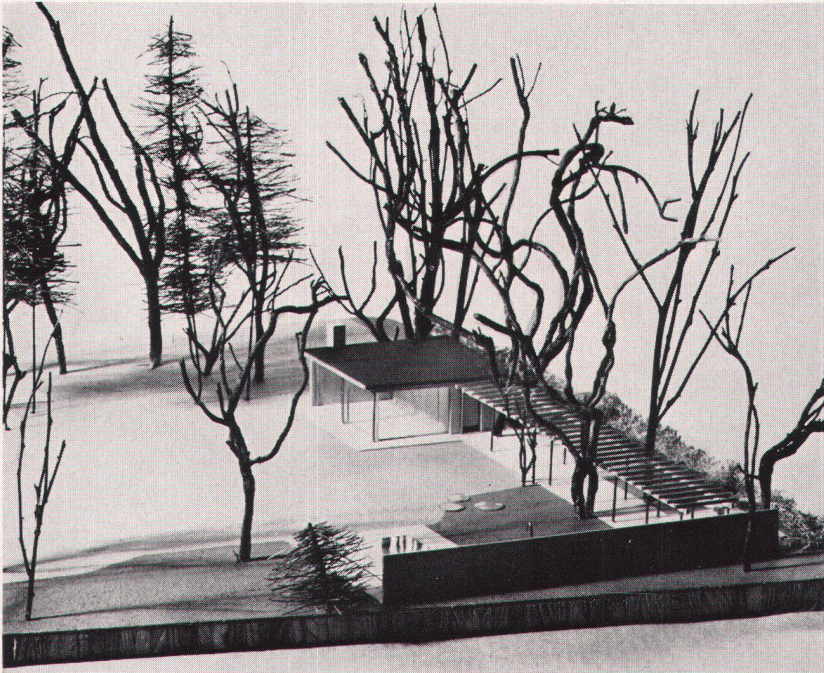
L'ETH Library est le fournisseur des revues numérisées. Elle ne détient aucun droit d'auteur sur les revues et n'est pas responsable de leur contenu. En règle générale, les droits sont détenus par les éditeurs ou les détenteurs de droits externes. La reproduction d'images dans des publications imprimées ou en ligne ainsi que sur des canaux de médias sociaux ou des sites web n'est autorisée qu'avec l'accord préalable des détenteurs des droits. [En savoir plus](#)

Terms of use

The ETH Library is the provider of the digitised journals. It does not own any copyrights to the journals and is not responsible for their content. The rights usually lie with the publishers or the external rights holders. Publishing images in print and online publications, as well as on social media channels or websites, is only permitted with the prior consent of the rights holders. [Find out more](#)

Download PDF: 05.04.2026

ETH-Bibliothek Zürich, E-Periodica, <https://www.e-periodica.ch>



1

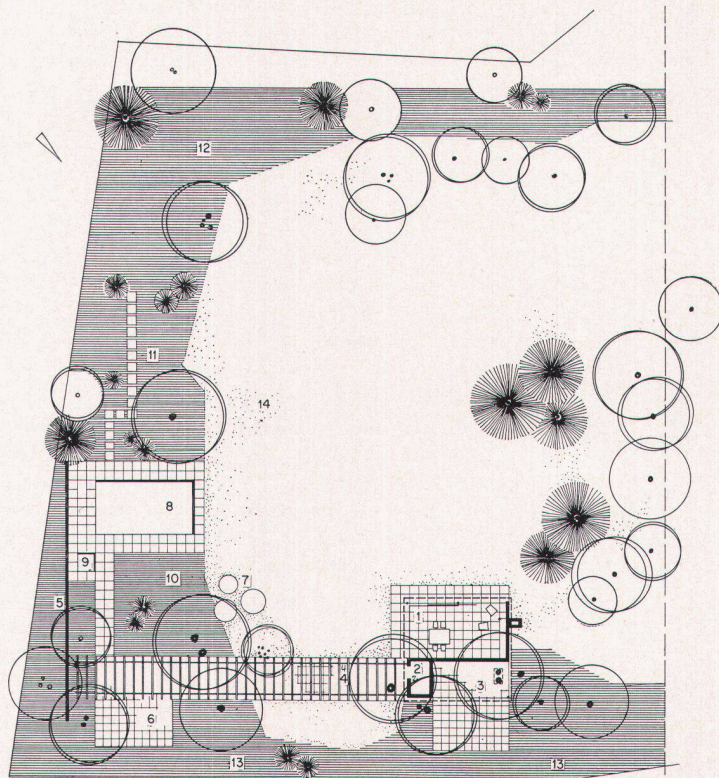
Entwurf: Ernst Meili, Gartenarchitekt BSG, Winterthur

Die dem Gartenarchitekten gestellte Aufgabe bestand darin, Schwimmbassin, Gartenhalle, Pergola und Trennmauer so zu projektieren, daß die Schönheit des alten Parkes mit seinen markanten Bäumen erhalten bleibt und voll zur Geltung kommt. Der Baumbestand setzt sich hauptsächlich aus Ulmen, Ahorn, Birken und Tannen zusammen.

Bezüglich der neu eingefügten Elemente ist versucht worden, durch straffe Gliederung eine zusammenhängende Anlage zu schaffen, die auf dem relativ kleinen Grundstück einen möglichst großzügigen Gartenraum ergibt.

1
Modellbild von Süden
La maquette; vue prise du sud
The model from the south

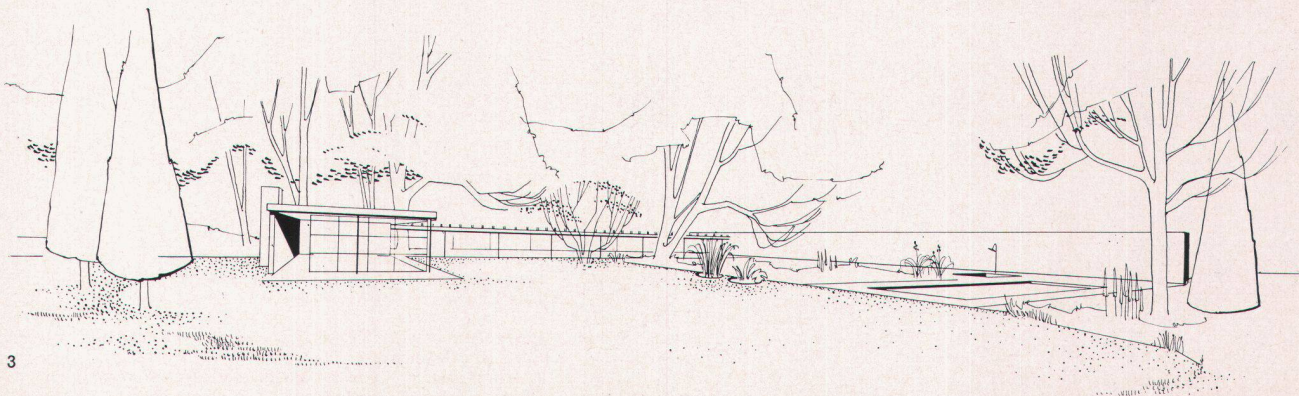
2
Plan 1:500
Plan
Lay-out



2

3
Perspektivische Ansicht von SW
Vue perspective prise du sud-ouest
Perspective view from the south-west
Modellphoto: Max Linck, Zürich

- 1 Gartenhalle mit Kamin
- 2 Umkleidekabine
- 3 Gedeckter Arbeitsplatz
- 4 Pergola
- 5 Trennmauer
- 6 Schattensitzplatz
- 7 Bassins für Wasserpflanzen
- 8 Schwimmbassin
- 9 Dusche
- 10 Gräser, Polsterstauden
- 11 Blütenstauden
- 12 Sträucher
- 13 Blüten- und Decksträucher
- 14 Rasen



3