

Zeitschrift: Das Werk : Architektur und Kunst = L'oeuvre : architecture et art
Band: 43 (1956)
Heft: 7: Hotel- und Ferienbauten; Restaurants

Werbung

Nutzungsbedingungen

Die ETH-Bibliothek ist die Anbieterin der digitalisierten Zeitschriften auf E-Periodica. Sie besitzt keine Urheberrechte an den Zeitschriften und ist nicht verantwortlich für deren Inhalte. Die Rechte liegen in der Regel bei den Herausgebern beziehungsweise den externen Rechteinhabern. Das Veröffentlichen von Bildern in Print- und Online-Publikationen sowie auf Social Media-Kanälen oder Webseiten ist nur mit vorheriger Genehmigung der Rechteinhaber erlaubt. [Mehr erfahren](#)

Conditions d'utilisation

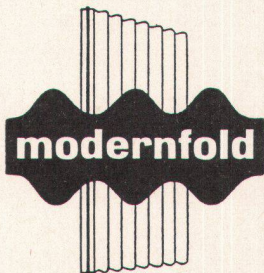
L'ETH Library est le fournisseur des revues numérisées. Elle ne détient aucun droit d'auteur sur les revues et n'est pas responsable de leur contenu. En règle générale, les droits sont détenus par les éditeurs ou les détenteurs de droits externes. La reproduction d'images dans des publications imprimées ou en ligne ainsi que sur des canaux de médias sociaux ou des sites web n'est autorisée qu'avec l'accord préalable des détenteurs des droits. [En savoir plus](#)

Terms of use

The ETH Library is the provider of the digitised journals. It does not own any copyrights to the journals and is not responsible for their content. The rights usually lie with the publishers or the external rights holders. Publishing images in print and online publications, as well as on social media channels or websites, is only permitted with the prior consent of the rights holders. [Find out more](#)

Download PDF: 03.04.2026

ETH-Bibliothek Zürich, E-Periodica, <https://www.e-periodica.ch>



Harmonikatüren

in den Ausführungen

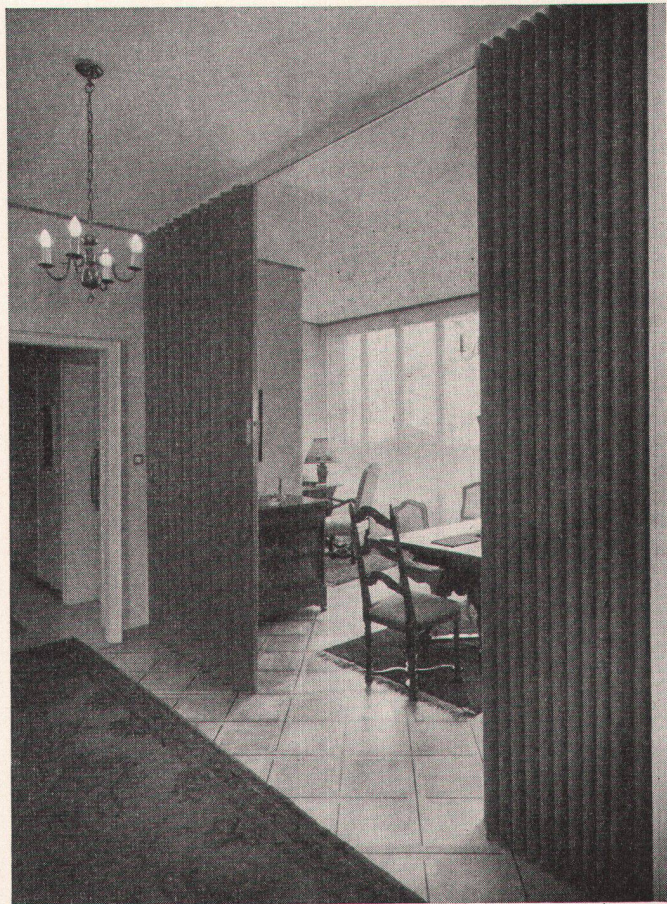
STANDARD

SPEZIAL

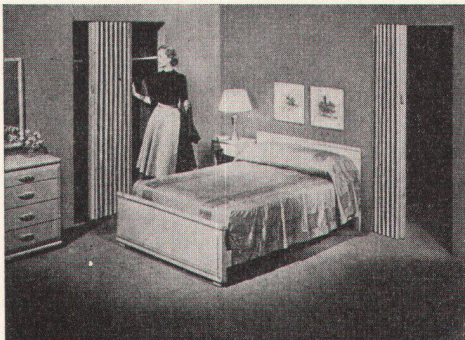
NORM

modernfold-Harmonikatüren lösen Abschluß- und Unterteilungsprobleme in mehr als nur zweckmäßiger Weise. Harmonisch fügen sie sich dem sachlich-schlichten Stil der modernen Architektur an. Eleganz und dekoratives Aussehen verbinden sie mit ihrer Umgebung zu überraschenden Effekten neuzeitlicher Raumgestaltung. Allein ihre gefällige Formgebung, einfache Handhabung und störungsfreie Funktion sind für die Architekten und Bauherren gute Gründe, **modernfold**-Türen und -Wände mehr und mehr zu **bevorzugen**.

Schienenlose Bodenführung, stets gleichmäßige Lage der Falten und die Möglichkeit, **modernfold** auch in gebogener Anordnung führen zu können, kennzeichnen die technischen Vorzüge und Eigenheiten dieser «beweglichen Wände» in besonderem Maße. Ihre bequeme Einbauweise und der äußerst geringe Raumbedarf begünstigen sowohl ihre bauseitige Einplanung als auch nachträgliche Anbringung. Einen Ausschnitt ihrer vielseitigen Verwendungsmöglichkeiten zeigen Ihnen unsere Prospektunterlagen, die wir Ihnen auf Wunsch gerne zustellen.



modernfold-Harmonikatüren passen in jeden Raum, ob im Hotel, Restaurant oder im Privathaus



Ein neues modernfold-Produkt die **NORM**-Harmonikatüre

Lieferbar in 4 verschiedenen Größen

modernfold-NORM im Schlafzimmer und als Wandkastenabschluß

Erba AG, Erlenbach ZH Holz- und Metallwarenfabrik Tel. (051) 90 42 42

**Ein Beispiel aus
unserer Kollektion :**

Dekorationsstoff
Art. 04058
ca. 120 cm
Indanthren
Entw. Prof. Baumeister

Schoop

Zürich 1
Usterstrasse 5/7
Tel. 23 46 10

Die «Neue Gemeinschaft für Wohnkultur eV» und das «Sozialwerk für Wohnung und Hausrat GmbH» — Schöpfer der WK- und WKS-Markentmöbel — veranstalten

zur Förderung von Entwürfen zu Sitz- und Liegemöbeln, Tischen, Klein- und Schrankmöbeln für jeglichen Verwendungszweck einen

Europäischen Wettbewerb für Möbelentwürfe

Die Entwürfe müssen der traditionellen Bedeutung der Markenbegriffe «WK-Möbel» und «WKS-Möbel» entsprechend die Merkmale der Zweck-, Maß- und Werkgerechtigkeit aufweisen und geeignet sein, als WK-Möbel oder WKS-Möbel auf den Markt gebracht zu werden. WK-Möbel können für anspruchsvollste Bedürfnisse geplant werden. WKS-Möbel für mittelständische Einkommensverhältnisse.

Es werden keine modisch-vergänglichchen, wohl aber fortschrittliche Formen und Konstruktionen, auch unter Anwendung neuer Werkstoffe, gesucht.

Als Preise sind ausgesetzt:

- | | |
|----------------|--------------------|
| für WK-Möbel: | 1. Preis DM 5000.— |
| | 2. Preis DM 3000.— |
| | 3. Preis DM 2000.— |
| für WKS-Möbel: | 1. Preis DM 5000.— |
| | 2. Preis DM 3000.— |
| | 3. Preis DM 2000.— |

Dem Preisgericht steht der Präsident des Bundes Deutscher Architekten, Professor Dr. Bartning, vor.

Teilnahmeberechtigt sind alle Möbelgestalter, die in einem europäischen Land beheimatet sind.

Einsendeschluß 18. Oktober 1956.



Die Teilnahmebedingungen werden kostenlos und portofrei versandt von der

Pressestelle der Neuen Gemeinschaft für Wohnkultur eV, (14a) Stuttgart N, Birkenwaldstraße 122, Ruf 90107.