

Zeitschrift: Das Werk : Architektur und Kunst = L'oeuvre : architecture et art
Band: 43 (1956)
Heft: 7: Hotel- und Ferienbauten; Restaurants

Artikel: Ferienhaus in Ascona : 1953, Ello Katzenstein, Architekt, Zürich
Autor: [s.n.]
DOI: <https://doi.org/10.5169/seals-33304>

Nutzungsbedingungen

Die ETH-Bibliothek ist die Anbieterin der digitalisierten Zeitschriften auf E-Periodica. Sie besitzt keine Urheberrechte an den Zeitschriften und ist nicht verantwortlich für deren Inhalte. Die Rechte liegen in der Regel bei den Herausgebern beziehungsweise den externen Rechteinhabern. Das Veröffentlichen von Bildern in Print- und Online-Publikationen sowie auf Social Media-Kanälen oder Webseiten ist nur mit vorheriger Genehmigung der Rechteinhaber erlaubt. [Mehr erfahren](#)

Conditions d'utilisation

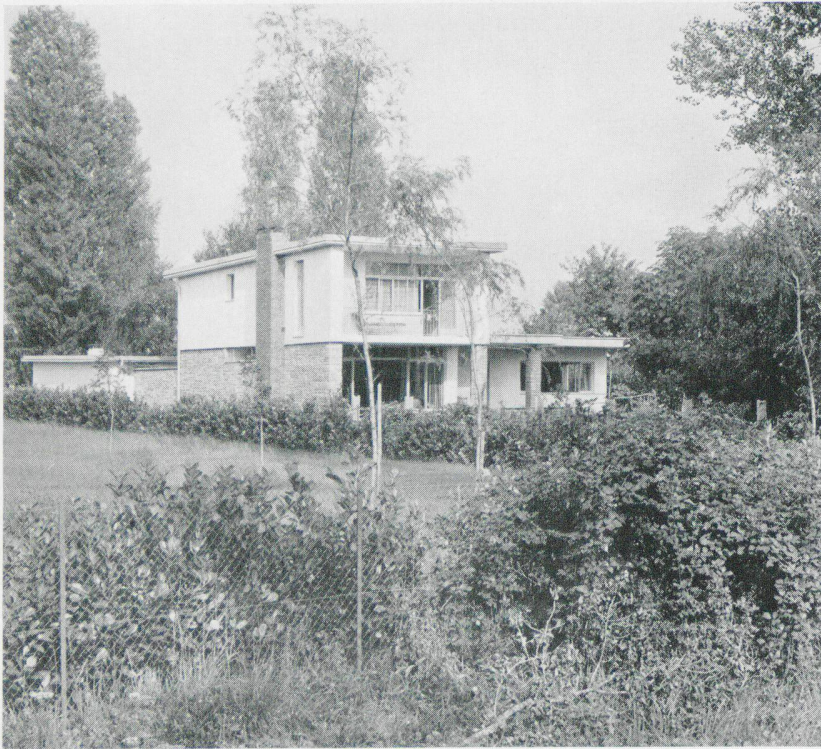
L'ETH Library est le fournisseur des revues numérisées. Elle ne détient aucun droit d'auteur sur les revues et n'est pas responsable de leur contenu. En règle générale, les droits sont détenus par les éditeurs ou les détenteurs de droits externes. La reproduction d'images dans des publications imprimées ou en ligne ainsi que sur des canaux de médias sociaux ou des sites web n'est autorisée qu'avec l'accord préalable des détenteurs des droits. [En savoir plus](#)

Terms of use

The ETH Library is the provider of the digitised journals. It does not own any copyrights to the journals and is not responsible for their content. The rights usually lie with the publishers or the external rights holders. Publishing images in print and online publications, as well as on social media channels or websites, is only permitted with the prior consent of the rights holders. [Find out more](#)

Download PDF: 10.01.2026

ETH-Bibliothek Zürich, E-Periodica, <https://www.e-periodica.ch>

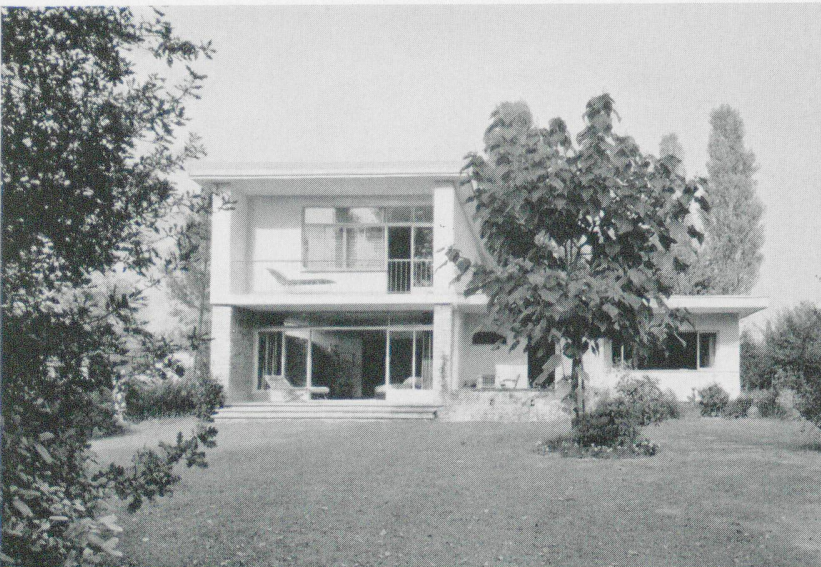


1

1
Das Haus von Südwesten
Vue prise du sud-ouest
From the south-west

2
Das Haus von Süden
Vue prise du sud
From the south

3
Gartenhof
Jardin
Garden courtyard



2

1953, Elio Katzenstein, Architekt, Zürich

Aufgabe: Es handelte sich um die Erweiterung eines in den dreißiger Jahren erstellten kleinen, erdgeschossigen Ferienhauses, bestehend aus Wohnraum, Kleinküche und Bad. Anzufügen war ein unabhängiger Neubau, der jedoch mit dem bisherigen Bau verbunden werden kann. Das Erweiterungsprogramm umfaßte: Wohnraum, Studio, Küche, Bad, kleines Zimmer und Garage.

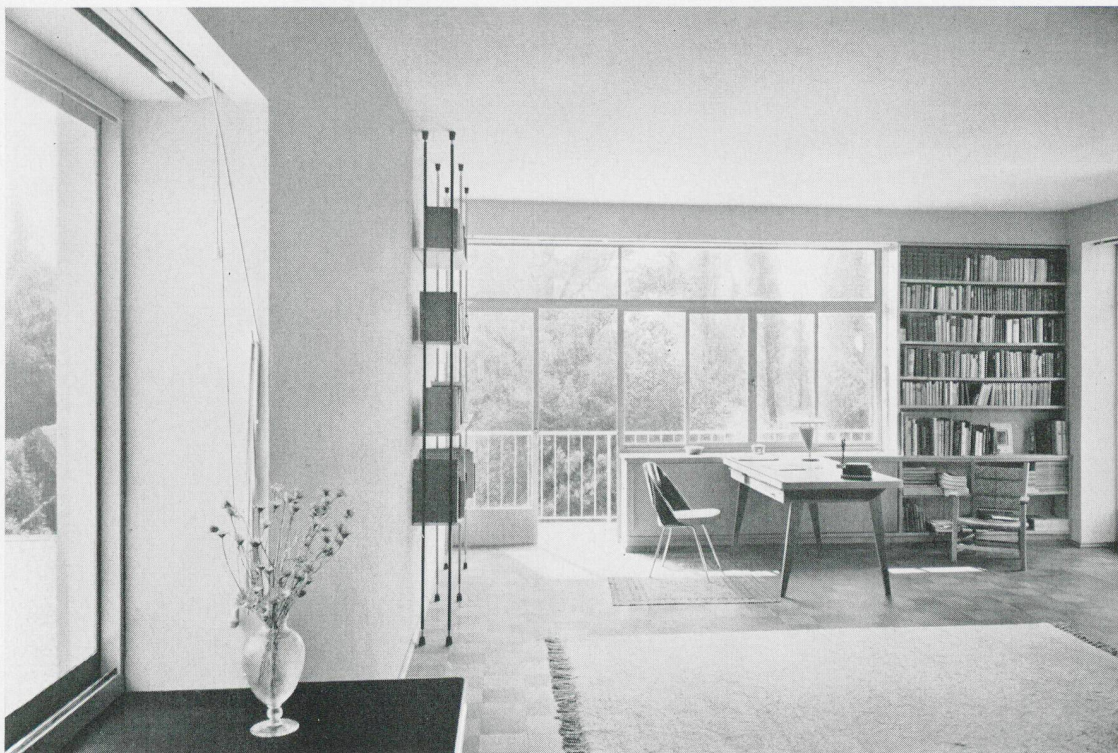
Situation: Das Haus liegt im Maggiadelta, den «Saleggi», abseits der Straße. Da der bestehende Bau ungefähr in der Mitte des Grundstückes liegt, mit einem westlichen Grenzabstand von 7,50 m, mußte die Erweiterung an der Westseite angefügt werden. In nördlicher Richtung sind ein Schattenplatz und die Garage mit kleinem Zimmer angeschlossen. Der Gebäudewinkel umschließt den Eingangshof, der dadurch vor Einblicken vom Nachbargrundstück geschützt ist.

Raumorganisation: Der Zugang zum Hause erfolgt längs des Garagebaus und über den Schattenplatz. Der auf der ganzen Breite verglaste Wohnraum öffnet sich gegen die überdeckte Terrasse und nach dem Garten. Die Verbindung zwischen Garten und Wohnraum wird durch die Bruchsteinwand, an der die offene Feuerstelle angebaut ist, noch verstärkt. Vom Wohnraum gelangt man links in den alten Bau mit Wohnschlafzimmer, das auf diese Weise unabhängig benützt werden kann. Von dem mit Wandschränken versehenen Vorplatz des Obergeschosses tritt man in das langgestreckte Studio, das mit einem Balkon, einer offenen Feuerstelle und einer Schlafkoje versehen ist, deren Fenster Ausblick über den Altbau nach Osten gewährt.

Konstruktion und Materialien: Die Außenwände bestehen aus Bruchstein, 45 cm stark. Beim Sichtmauerwerk beträgt die Wandstärke 50 cm; es weist zur besseren Wärmeisolation eine Luftschicht von 4 cm Breite auf. Für die Boden- und Deckenkonstruktion wurden Fertigbalken System Lauper verwendet, isoliert mit 4 cm starken Korkplatten. Bodenbeläge: im Eingangsvorplatz Travertin-Mosaik; im Wohnraum rote Brescia-Platten; im Studio Eichenparkett. Die Schiebefenster im Wohnraum bestehen aus Eisen. Die Türen im Studio wurden mit blauem Linoleum überzogen. Die Natursteinwand besteht aus Maggia-Granit.



3



Photos: Peter Trüb, Zürich

4

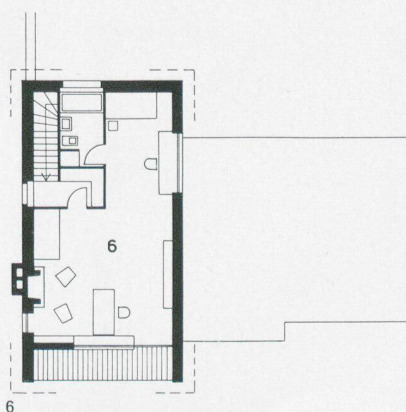
4
Studio im Obergeschoß
Studio au premier
Studio on upper floor

5
Wohnraum, Blick in den Garten
Grande salle et terrasse
Living room and terrace

6
Obergeschoß 1: 300
Etage
Upper floor

7
Erdgeschoß 1: 300
Rez-de-chaussée
Groundfloor

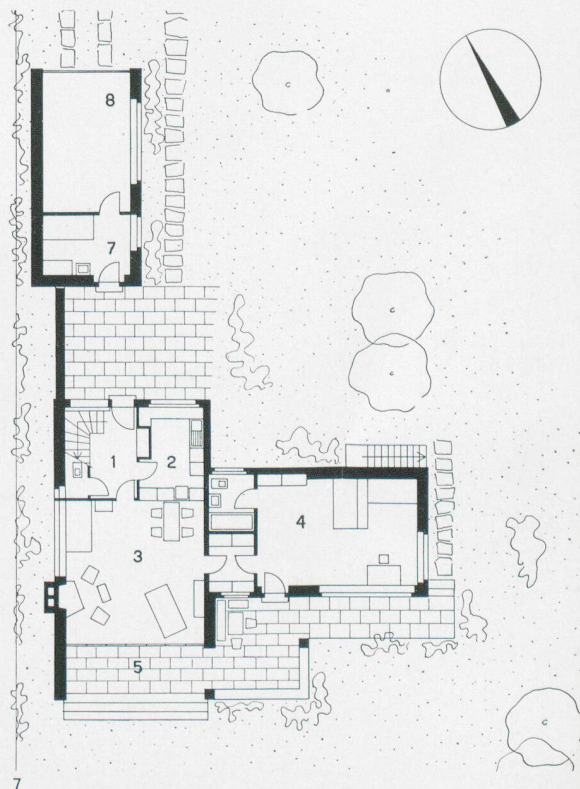
1 Eingang
2 Küche
3 Wohnraum
4 Bestehender Wohnraum
5 Gedeckte Terrasse
6 Studio
7 Gästezimmer
8 Garage



6



5



7