

**Zeitschrift:** Das Werk : Architektur und Kunst = L'oeuvre : architecture et art  
**Band:** 43 (1956)  
**Heft:** 2: Industriebauten

## Werbung

### Nutzungsbedingungen

Die ETH-Bibliothek ist die Anbieterin der digitalisierten Zeitschriften auf E-Periodica. Sie besitzt keine Urheberrechte an den Zeitschriften und ist nicht verantwortlich für deren Inhalte. Die Rechte liegen in der Regel bei den Herausgebern beziehungsweise den externen Rechteinhabern. Das Veröffentlichen von Bildern in Print- und Online-Publikationen sowie auf Social Media-Kanälen oder Webseiten ist nur mit vorheriger Genehmigung der Rechteinhaber erlaubt. [Mehr erfahren](#)

### Conditions d'utilisation

L'ETH Library est le fournisseur des revues numérisées. Elle ne détient aucun droit d'auteur sur les revues et n'est pas responsable de leur contenu. En règle générale, les droits sont détenus par les éditeurs ou les détenteurs de droits externes. La reproduction d'images dans des publications imprimées ou en ligne ainsi que sur des canaux de médias sociaux ou des sites web n'est autorisée qu'avec l'accord préalable des détenteurs des droits. [En savoir plus](#)

### Terms of use

The ETH Library is the provider of the digitised journals. It does not own any copyrights to the journals and is not responsible for their content. The rights usually lie with the publishers or the external rights holders. Publishing images in print and online publications, as well as on social media channels or websites, is only permitted with the prior consent of the rights holders. [Find out more](#)

**Download PDF:** 27.11.2025

**ETH-Bibliothek Zürich, E-Periodica, <https://www.e-periodica.ch>**

Ausführung  
samtlicher  
Innenausbauten



- Türen aller Arten  
Schränke + Küchenausbauten  
Fensterausbauten
- Täfer + Decken  
Schalldichte Konstruktionen  
Trennwände + Verschalungen
- Moderne Buffetanlagen  
Bar- + Kühlkorpusse  
Einbausitzgruppen  
Tische + Bestuhlungen
- Ladeneinrichtungen  
für alle Branchen  
Einzelmöbel · Vitrinen  
Schaufensterausbauten  
Komplette Coiffeureinrichtungen  
für Damen- + Herrensalons

Karl Steiner

Bauschreinerei + Möbelfabrik  
Ladenausbau  
Coiffeureinrichtungen

Zürich 11/50  
Hagenholzstraße 60  
Telefon 46 43 44

2

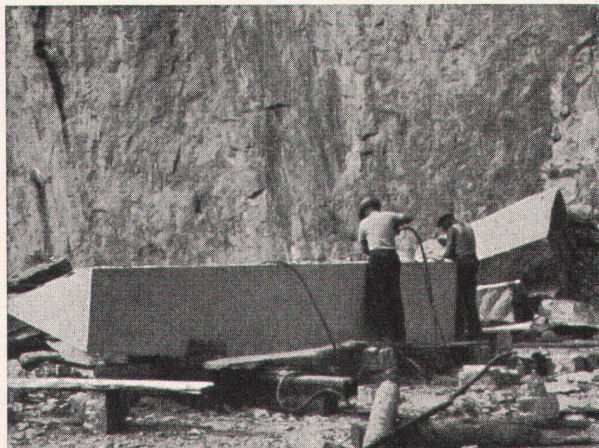
## GÖHNER NORMEN

die beste Garantie  
für Qualität

Wir fabrizieren 535 ver-  
schiedene Norm-Fenster u.  
-Türen, ferner normierte  
Kombi-Einbauküchen,  
Luftschutz-Fenster u. -Türen,  
Carda-Schwingflügel Fenster.  
Verlangen Sie unsere  
Massliste und Spezial-  
prospekte. Besichtigen Sie  
unsere Fabrikausstellung.

Hegibachstr. 47, Zürich 7/32  
Telefon 051 / 24 17 80  
Vertretungen in  
Bern, Basel, St.Gallen, Zug,  
Biel, Genève, Lugano

ERNST GÖHNER AG ZÜRICH



## GRANIT UND MARMORARBEITEN

Granit und Marmor von Castione  
Tessiner Granit hell und dunkel, Urner Granit

**M. ANTONINI & CO., BELLINZONA**  
Schweizerische Granitwerke Gegr. 1865



Entwurf Max Bill Stuhl Mod. Nr. 477  
SWB-Auszeichnung «Die gute Form 1955»  
Goldmedaille X. Triennale Mailand

**AG. Möbelfabrik Horgen-Glarus**  
Glarus

Telephon (058) 5 20 91

HORGEN-GLARUS

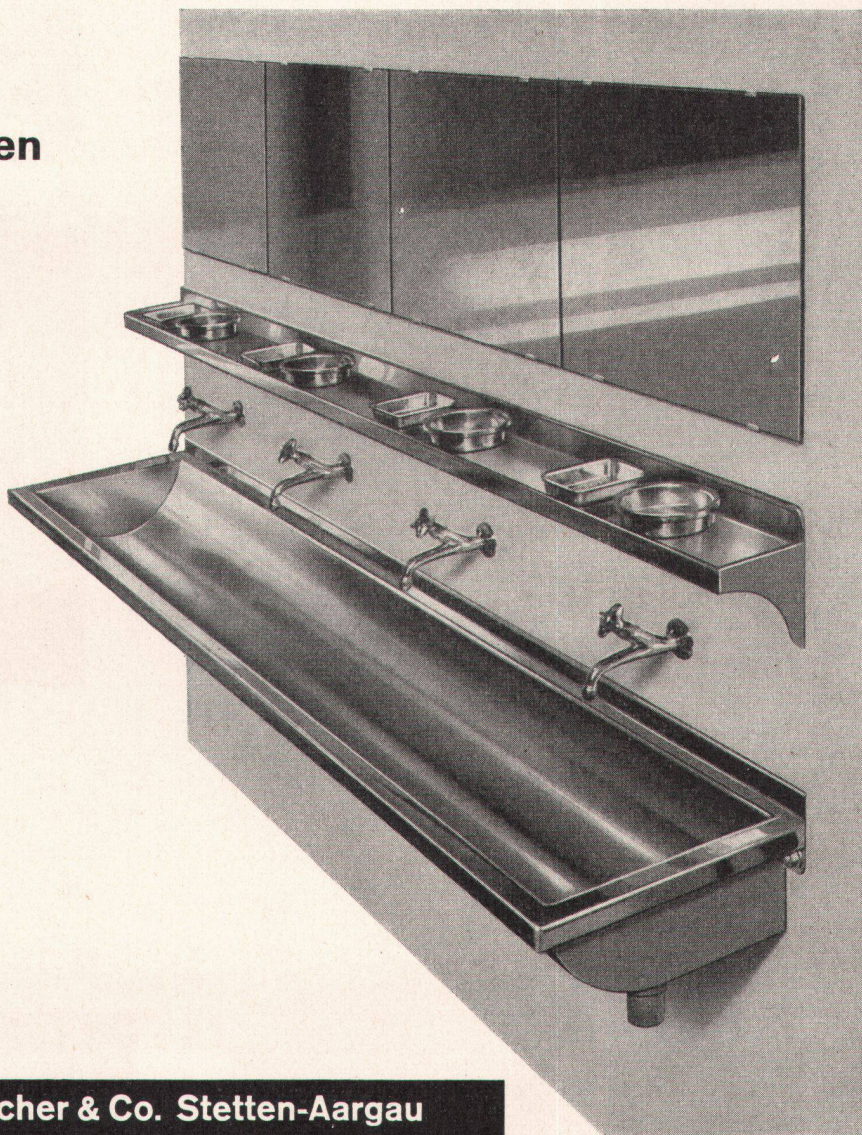
## Belinox-Waschanlagen aus rostfreiem Stahl

### Eigenschaften:

- hygienisch
- dauerhaft
- nehmen wenig Platz ein
- leicht sauber zu halten
- in jeder gewünschten Länge  
lieferbar

### Sehr geeignet für

Fabriken, Kinder- und  
Ferienheime, Kasernen,  
Werkstätten usw.



**Belinox**

F. Loertscher & Co. Stetten-Aargau

## Orgelbau

ORGELN FÜR KIRCHE UND KONZERTSAAL - HAUSORGELN

Th. Kuhn AG., Männedorf

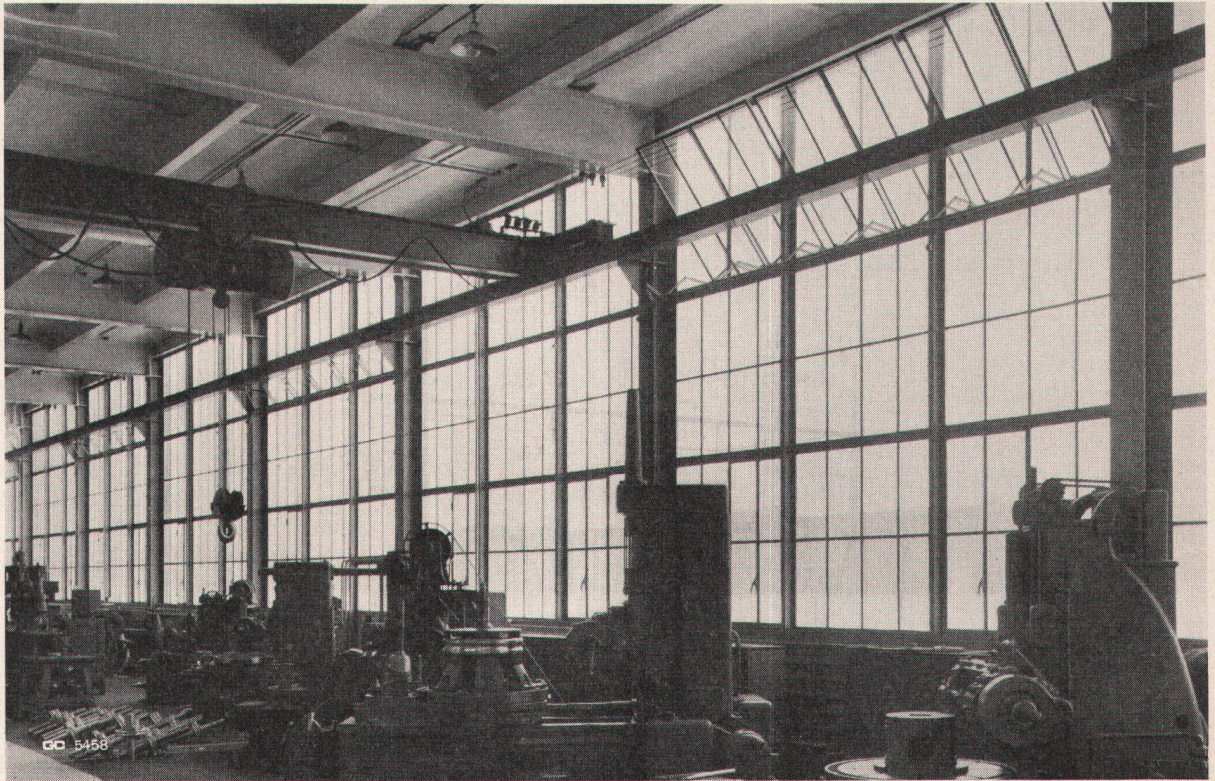
SANITÄRE ANLAGEN · WARMWASSER-VERSORGUNGEN

NORDSTRASSE 67  
TELEPHON 280674

**FRITZ WITSCHI · ZÜRICH 6**

**GC**

# Stahlfenster Geilinger & Co. Winterthur



Ausführung durch Gemeinschaftsunternehmung

**AG. Heinr. Hatt-Haller Zürich**



HOCH- u. TIEFBAU

# DURAG-HOLZ

für Wände und Decken in Wohnbauten, Geschäftshäusern, Kirchen, Kinos usw., konserviertes Holz in spritzbarer Form, ein- und mehrfarbig

Dieser Werkstoff bietet im Innenausbau für fugenlose Wand- und Deckenbeläge umwälzende Möglichkeiten, sei es in dekorativer Gestaltung oder in thermischer und akustischer Isolation.

Nebst der üblichen Handwerkergarantie gewähren wir eine 3jährige Fabrikgarantie.

Kostenlose Einführung in die Verarbeitungstechnik.

Verlangen Sie unverbindlich Prospekte und Muster von der Alleinherstellerin:

**DURAG AG, Däniken SO** Telefon 062/61281.



Basel: Sandoz AG, chem. Fabrik

Thermopane ist ein Produkt der  
SA Glaces & Verres «Glaver» (Belgien)

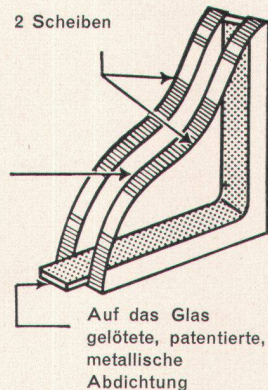


**Ein Rahmen =**  
nur zwei Flächen zu reinigen

Zwischenraum für die  
filtrierte, trockene, isolierende  
Luft.

Der luftundurchlässige  
Zwischenrahmen garantiert  
eine gleichbleibende  
Isolierung.

Ein feuchtigkeits-  
aufnehmender chemischer  
Stoff ist überflüssig.



Benützen Sie eine Verglasung, die sämtliche Vorteile  
der Doppelverglasung besitzt, ihre Nachteile nicht  
kennt und zudem zahlreiche weitere Vorzüge aufweist.

Wählen Sie die isolierende Verglasung

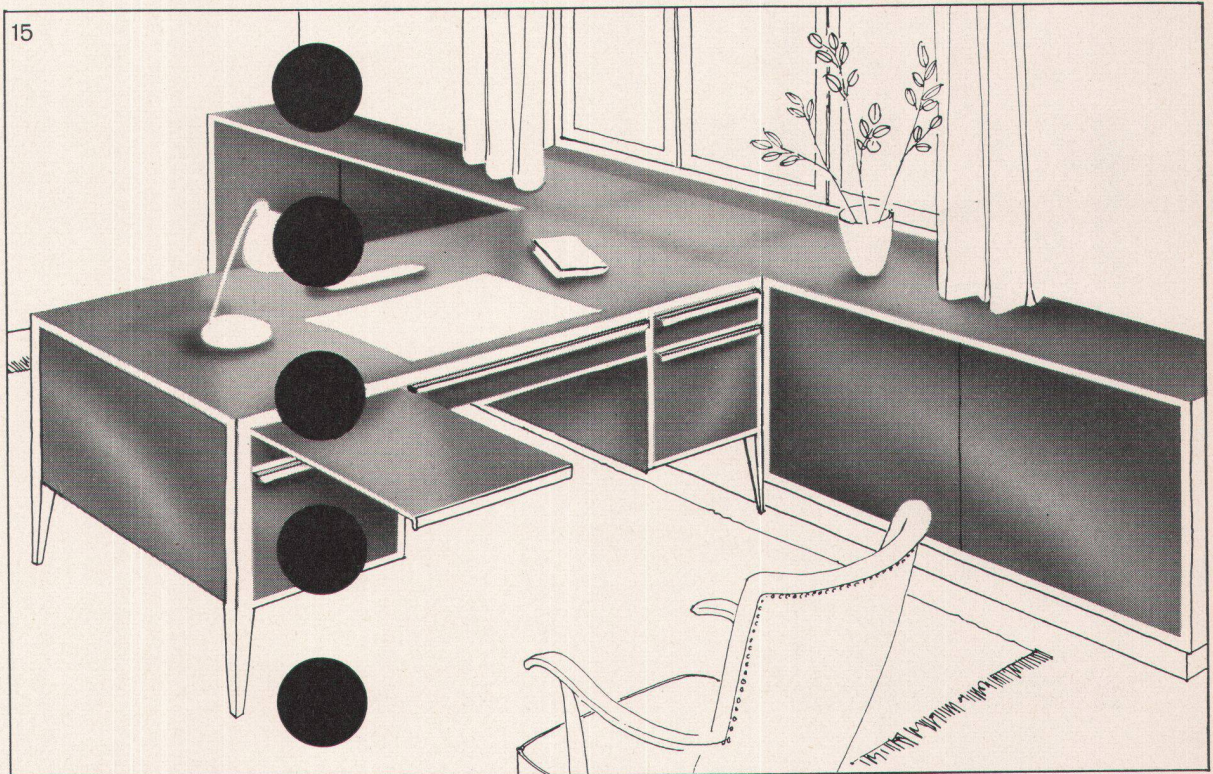
**T H E R M O P A N E**

Kurze Lieferfrist! Verlangen Sie Prospekte und Offerten!

Generalvertretung für die Schweiz:

**Jac. Huber & Bühler** Flachglas en gros **Biel 3** Postfach  
Tel. (032) 3 88 33

## FORMICA – der neuzeitliche Belag



### Kunstharz-Platte

### farbecht

### unempfindlich gegen Flüssigkeiten

### hitzebeständig bis 130°

### müheles blitzsauber zu halten

### bleibt ein Leben lang schön

Achten Sie auf den Garantiestempel FORMICA, beharren Sie auf FORMICA – es lohnt sich!

Lieferung und Verarbeitung der FORMICA-Platten durch das Schreinergewerbe

FORMICA ist der ideale Belag für jede Oberfläche, die starker Benützung ausgesetzt ist. Mit FORMICA belegte Tische, Wände, Regale, Korpusse, Schalter, Sitze etc. sind unempfindlich gegen aufschlagende Gegenstände, siedendes Wasser, verschüttete Flüssigkeiten und sogar gegen Cigaretteglut. Müheles ist auch das Reinigen: Mit einem feuchten Lappen entfernt man im Handumdrehen Schmutz und Flecken jeder Art und zaubert wieder die attraktive FORMICA-Oberfläche hervor.

FORMICA ist in vielen ansprechenden Dessins und Farben erhältlich und lässt sich jeder Farbtönung harmonisch anpassen. FORMICA bringt ein modernes, hygienisches, dekoratives Element in die Innenarchitektur der Küchen, Badezimmer, Ladengeschäfte, Ateliers etc.

FORMICA muss nie ersetzt werden – **die ersten Kosten sind die letzten.**

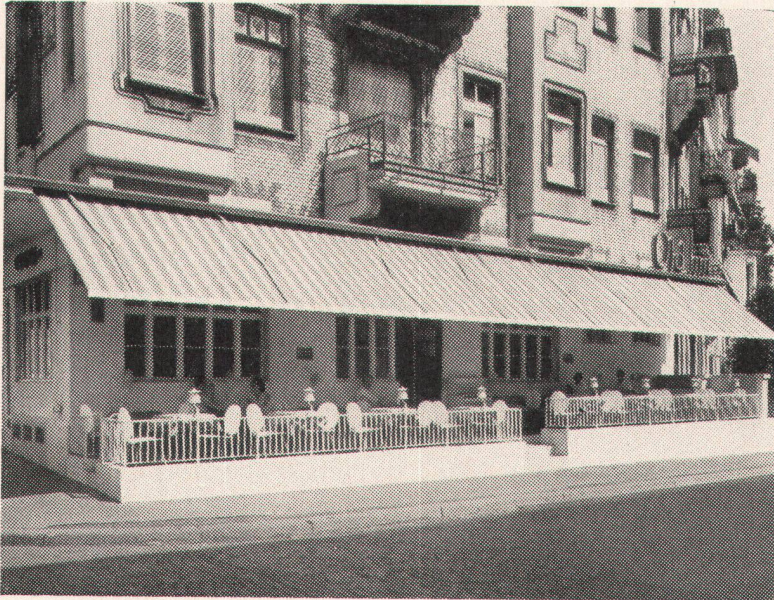
**FORMICA**  
LAMINATED PLASTIC

Muster und Prospekte durch die offiziellen Vertreter:

**BASEL:** P. Matzinger, Steinenberg 5 ..... Tel. (061) 22 78 45  
**BERN:** Joh. Steimle, Rosenweg 37 ..... Tel. (031) 5 64 66  
**GENÈVE:** A. Dumont, 19 Bd. Helvétique ..... Tel. (022) 36 90 33  
**LAUSANNE / VEVEY und Fil.:** Gétaz-Romang-Ecoffey S.A. ....  
**LUZERN:** S.A.C.I.L., Segherie de Viganello ..... Tel. (091) 2 25 45  
**LUZERN:** F. J. Obrist Söhne A.G., Reussinsel ..... Tel. (041) 2 11 02  
**ZÜRICH:** Aktien-Gesellschaft Ostag, Zimmerlistr. 6 ..... Tel. (051) 52 61 52

Delegierter für die Schweiz von Thos. De la Rue & Co. Ltd., London, Plastik-Abt.:  
 F. Paux, 9 Chemin de Mornex, Lausanne

# SchenkerStoren



Moderne Terrassen-  
und Schaufenster-Beschattungen

Neuzeitliche Lamellen-  
Rollstoren und Raffstoren für Geschäfts-  
häuser, Verwaltungen und Privat

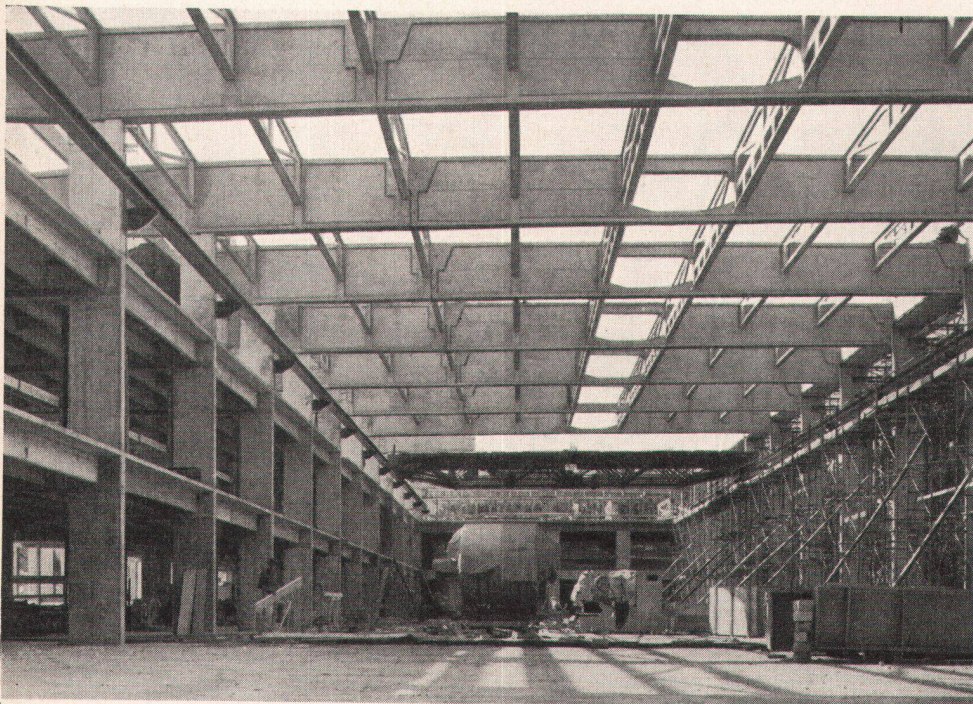
Dunkelstoren  
für Röntgenzimmer und Projektionssäle

Spezialausführungen von der einfachsten  
bis zur vollkommensten Anlage

Filialen in:

Zürich - Basel - Bern - Luzern -  
Lausanne - Lugano

**Storenfabrik Emil Schenker AG., Schönenwerd**



Vorgespannte Dachbinder  
und Fachwerkpfetten  
eines Fabrikneubaues  
Die Montage erfolgte mit  
eigenem Personal  
innert kürzester Zeit

Spezialfirma für hochwertige Betonwaren

**Vobag**

A. G. für vorgespannten Beton

ADLISWIL

Tel. (051) 91 68 44

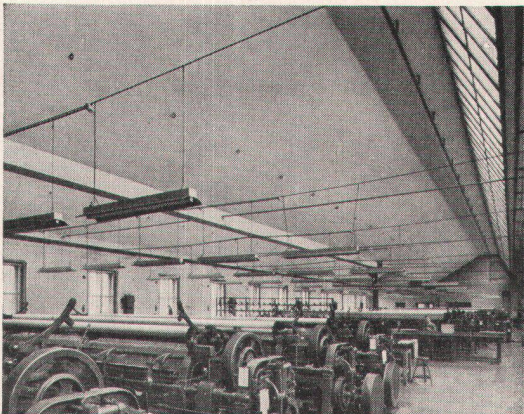


# Müller-Strahlungsheizung

*wirtschaftlich, architektonisch ideal, weil unsichtbar*

*Joh. Müller, Heizung und Lüftung A.G., Rüti/Zch.*

*Tel.: 055/23531*



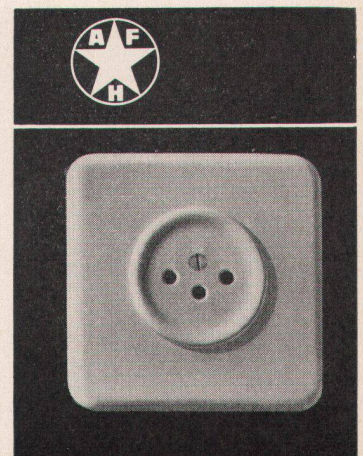
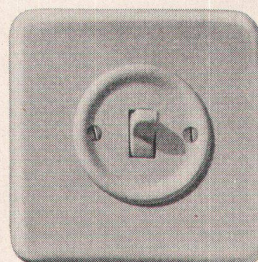
Webereisaaal Schweiz. Gesellschaft für Tüllindustrie AG, Münchwilen TG

## BERNHARD HITZ, USTER

- Fugenlose SPRAY «LIMPET» ASBEST-  
Akustik- und Schallschluckbeläge
- Feuerschutzbeläge
- Kondensations-Verhütungsbeläge

SPRAY «LIMPET» ASBEST-Schallschluckbeläge an den Shed-Untersichten – 500 m<sup>2</sup> – auf Holzfaserplatten-Deckenverkleidungen aufgespritzt.

**Neuzeitliche Schalter und Steckdosen für Unterputzmontage**  
**Adolf Feller AG. Horgen, Fabrik elektrischer Apparate**





## Die neue Einstück-WC-Anlage

ARLA spült störungsfrei und betriebssicher

ARLA besitzt eine korrosionsfreie Spülkastengarnitur

ARLA ist mit einem neuen genial konstruierten Bakelitsitz mit Scharnieren Modell «KERA» versehen

KERA-WERKE AG., LAUFENBURG AG

Fabrik für sanitäres und technisches Porzellan

Bezugsquellen: Die Mitglieder des  
Schweiz. Großhandelsverbandes der sanitären Branche

# ARLA

Argovit Porzellan Laufenburg

mit Tiefpül- oder Ausspülklosett erhältlich

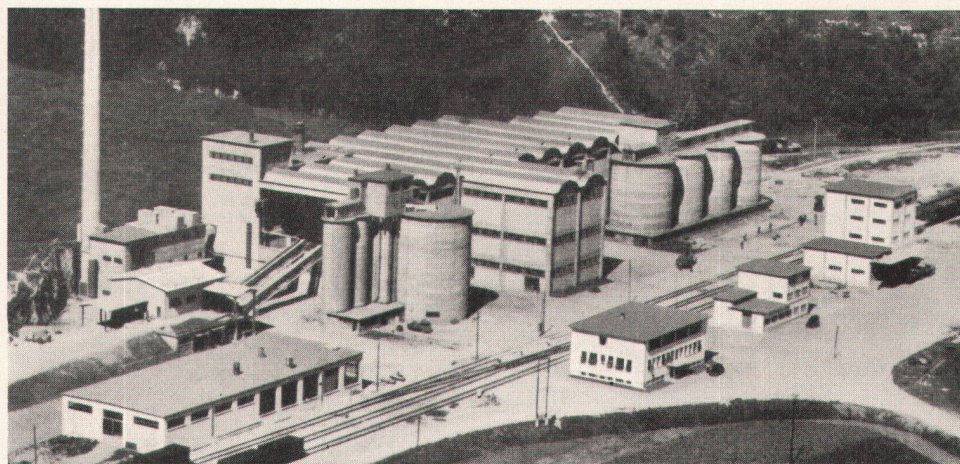


## CHEMISCH - TECHNISCHE WERKE AG. MUTTENZ - BASEL

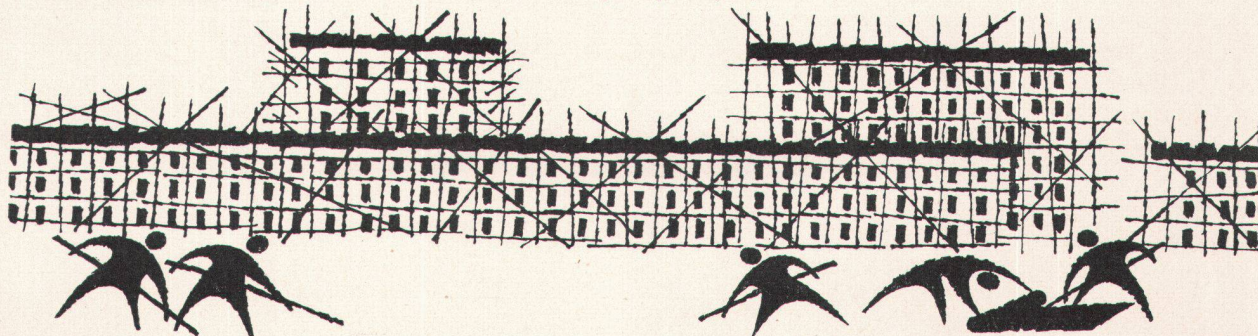


Die entscheidenden Vorteile des Flachdaches wurden auch bei diesen mit «CTW»-Dachpappen eingedeckten Bauten erzielt:

- absolute Wasserdichtigkeit
- große Wirtschaftlichkeit bei langer Lebensdauer
- beste therm. Isolierung
- maximale Feuersicherheit
- rationelle Raumaussnutzung



Société des Chaux et Ciments, Eclépens (VD)

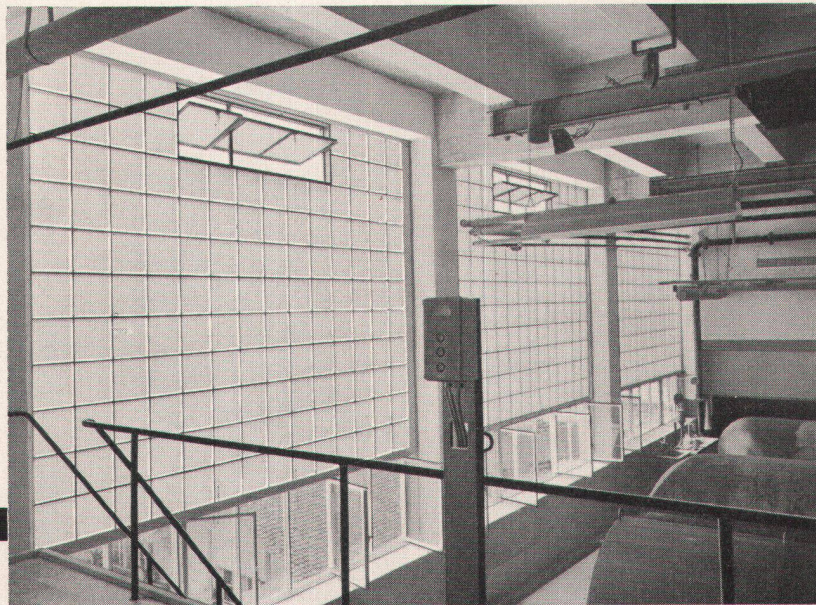


## Ruppert, Singer & Cie. AG      Zürich      Glasbetonbau

Glas- und Spiegelmanufakturen

Vulkanstraße 116

Telephon (051) 525353



### Auf kleinstem Raum – die größte Leistung

In der Kombination «Apartment» (Patent angemeldet) sind auf einer Grundfläche von **1,2 m × 60 cm** folgende Apparate untergebracht:

**Spültrog, rostfrei**, mit Abtropfteil und Becken, 300 × 340 mm

**2 Kochplatten**,  $\phi$  180, 7fach reg.

**Backofen**, 380 × 320 × 200 mm

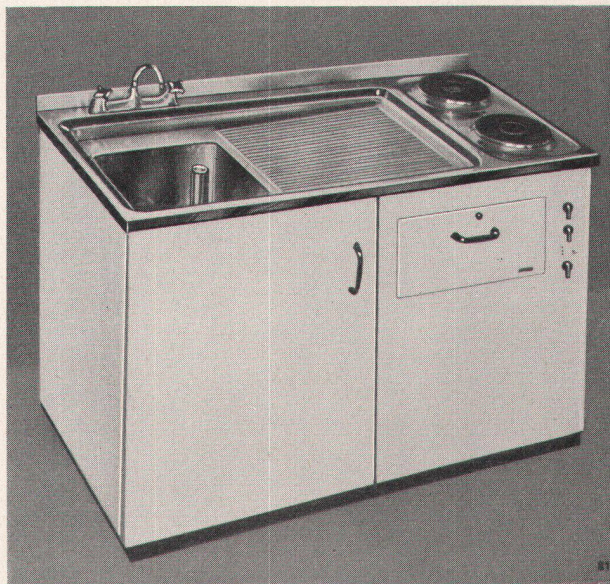
**Heißwasserspeicher**, 30–75 Liter, mit Eisen- oder Kupferkessel

**Mischbatterie**, verchromt

**Kehrichteimer-Kippvorrichtung**, mit ganzem Kasten, feuervermaillert

**Zu- und Ablaufleitungen**, mit Ventilen und Abstellhähnen

**Die Ideallösung  
für Kleinwohnungen und Ferienhäuser**



**Ergotherm** AG. BIASCA



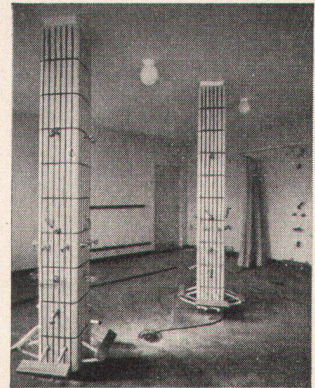
SPENGLER-SANITÄR-DACHDECKER

**GENOSSENSCHAFT  
ZÜRICH**

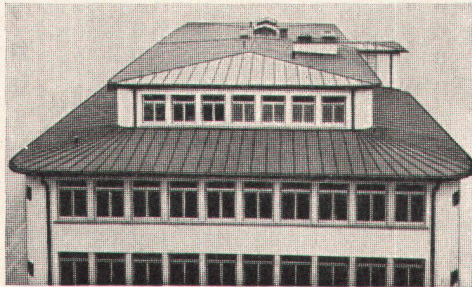
ZEUGHAUSSTRASSE 43 TELEPHON 23 07 36

Unser Grundsatz seit 45 Jahren:

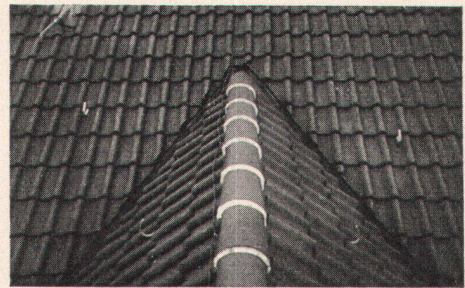
**Zuverlässige Arbeit bei vorteilhaften Preisen**



**Sanitäre Installationen:**  
Duschenanlage in einem Schulhaus

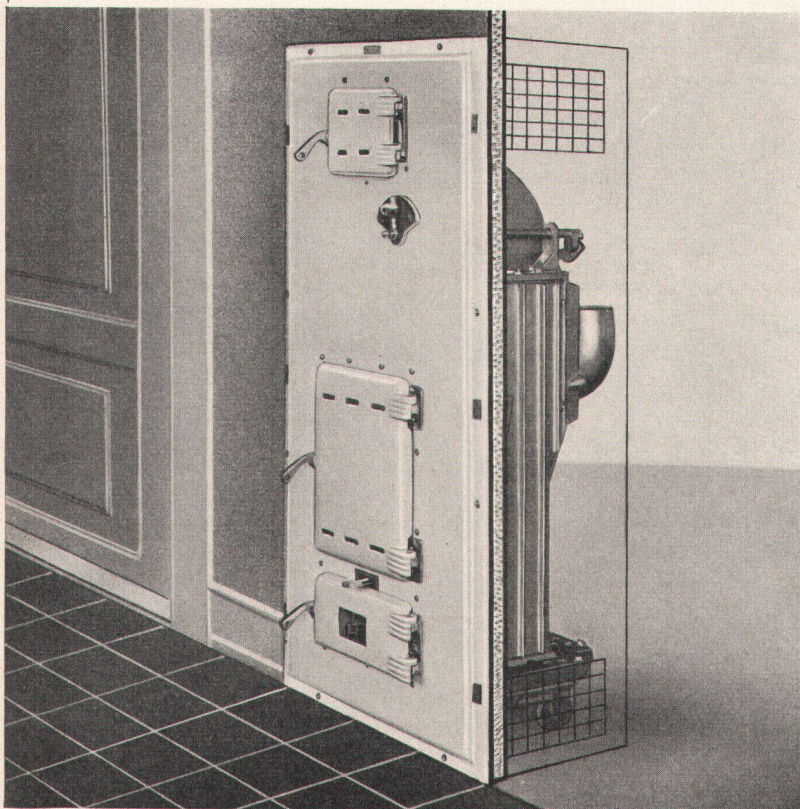


**Spenglerarbeit:** Blechdach (Kupfer)



**Dachdeckerarbeit:** Ausschnitt aus einem Ziegeldach

**Gesunde und billige Wärme in Überfluß**



**Neu!**

Ideale und staubfreie

**Warmluftheizungen**

für Wohnungen, Einfamilienhäuser, Siedlungen usw. dank dem neuesten Heizeinsatz

**Granum-Domestic**

Wirtschaftlich, sauber, billig  
Beste Referenzen aus der ganzen Schweiz stehen zur Verfügung

**Öl- und Kohlenöfen**

in allen Preislagen und Größen

Unverbindliche  
Angebote und  
Prospekte durch



**GRANUM AG NEUENBURG**

Heizapparatefabrik

Telephon (038) 53487

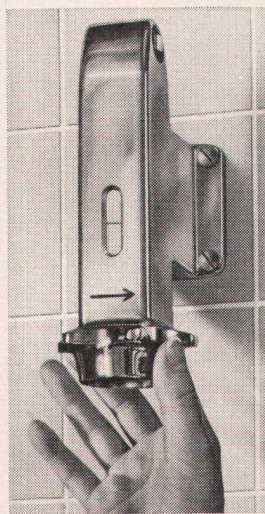


**Sperrotex** die isolierende Wand- und Deckenverkleidungsplatte

WILH. GACHNANG, WALD / ZH - Telefon (055) 3 11 49

Bild: Restaurantdecke in Eschen

**Eine neue Kombination . . .**



Konzentrierte, reine Toilettenseife und höchste Service-Reinlichkeit konnten bisher auf viel benutzten Toiletten noch nicht so vollkommen geboten werden, wie das jetzt mit dem neuen **Seifenspender SAPOR** möglich ist. SAPOR-Seife und SAPOR-Gerät erfüllen diese beiden Bedürfnisse gleichzeitig. Nun kann auch dieser Teil der Toiletten hygienisch vollendet werden.

Der Sanitär-Großhandel gibt Ihnen gerne Auskunft über diese massive, sparsame, betriebs- und diebessichere Neu-Konstruktion. Referenzen werden vom Hersteller dieses Schweizerproduktes gerne mitgeteilt.

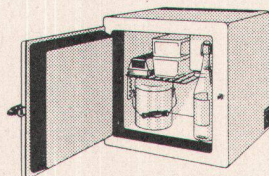
**AUGUST BELZ GOLDACH (SG)**

Telefon (071) 4 13 71

**SIBIR**

**SIBIR**

in der Schweiz  
der meistverkaufte  
Kühlschrank



Kühlschrank für jedermann  
SIBIR-Einbau-Kühlschränke  
sind besonders vorteilhaft

**DIAMANT**  
Mark gesch. Patente angem.  
**SUPER FINISH**

*Das feinste Cimentrohr der Welt.*

**FREY & CIE.**

Bremgarten Aargau  
Tel. 057 - 71344 - 71566

Zürich  
Plattenstraße 50  
Tel. 051 - 345640



*Die geschliffene Abwasserleitung ist ein voller Erfolg*

Baulänge 2 m, unarmiert, mit Normal- oder Glockenmuffen, Ø 30-125 cm

# KOMFORT UND HELLIGKEIT



# POLYGLASS

Verschanzen Sie sich hinter der **isolierenden Verglasung POLYGLASS**. Bekämpfen Sie die Kälte und den Lärm. Sparen Sie Heizkosten ein und verhindern Sie die Kondensation.

Das **Polyglass** setzt sich aus den mit dem neuen «**DUPLEX**»-Verfahren geschliffenen und polierten Kristallglasscheiben zusammen. Dank der idealen Planimetrie seiner Oberflächen bietet es die vollkommene Durchsicht ohne Verzerrung der Bilder.

Bitte verlangen Sie Auskunft:

Generalvertreter:

**O. CHARDONNENS**  
Genferstraße 21 ZÜRICH 27



**LES GLACERIES de la SAMBRE S.A.**  
AUVELAIS BELGIQUE

# baukunst und werkform

vereinigt mit der Zeitschrift  
«die neue stadt»

Monatsschrift für alle Gebiete  
der Gestaltung

Ab Januar 1956 im vergrößerten  
Heftformat mit neuer übersichtlicher  
Gliederung. Jedes Heft enthält  
8 Karten einer Baukartei,  
die eine verlässige und kritische  
Auswahl aus den Angeboten  
der Bau- und  
Zulieferungsindustrie darstellen.

*Aus dem Inhalt des Jahrganges 1955:*  
Schulhausbau – Theaterbau –  
Kirchenbau – Industriebauten –  
Sozialer Wohnungsbau –  
Bauten von Richard J. Neutra –  
Das Ende des  
hippodamischen Städtebaues –  
Monomane Stadtplanung –  
Die gute Industrieform –  
Neues Serienporzellan –  
Formschöne Gegenstände  
im unschönen Heim.

*Ferner in jedem Heft:*  
Der ausführliche Fachteil  
mit Konstruktionsarten,  
Detailplänen usw.;  
fachliche Mitteilungen,  
Wettbewerbe, Ausschreibungen;  
Besprechungen von Tagungen,  
Ausstellungen und Büchern.

Verlangen Sie unseren  
ausführlichen neuen Prospekt.  
Zu bestellen bei jeder  
Buchhandlung oder direkt beim

**Verlag, Nürnberg, Marienplatz 5**

Bezugspreis:  
Halbjahresabonnement DM 18.60  
Jahresabonnement DM 37.20  
Einzelheft DM 4.—  
zuzüglich Porto

# HUG BODENBELÄGE AG

**ZÜRICH**

Lavaterstraße 44-46  
Telephon 23 69 81

- Steinholzböden**  
Gummibandweberei AG Gossau
- Gummi-Cord-«X»-Beläge**  
SIBIR Schlieren
- Flintkote-Strapazierbeläge**  
Verbandsmühle Uznach



## Carl Hohl's Erben AG

Dachpappenfabrik und Asphaltunternehmung  
St. Gallen Zürcher Straße 207a Tel. 22 98 08

Im Neubau  
Gummibandweberei AG  
wurden von uns  
folgende Arbeiten  
ausgeführt:  
Thermische Isolierung  
auf den Betonschalen  
Kiesklebedach  
Gußasphaltbeläge.  
Über 50jährige  
Erfahrung

### Schaufensteranlagen

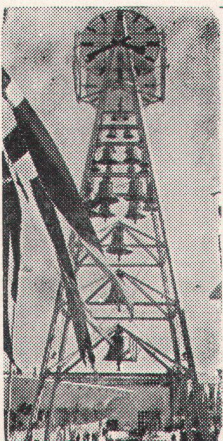
mit pat. Sessa-Profilen in Anticorodal und Bronze

**Stahlbauteile** Sessa-Norm.  
**Briefkasten Kellerfenster Schuhkratzroste**

**Luftschutz-Stahlbauteile** Sessa-Norm.  
**Notausstiege Schutzraumtüren**  
**Fensterschutzdeckel**

## J. SESSLER, METALLBAU

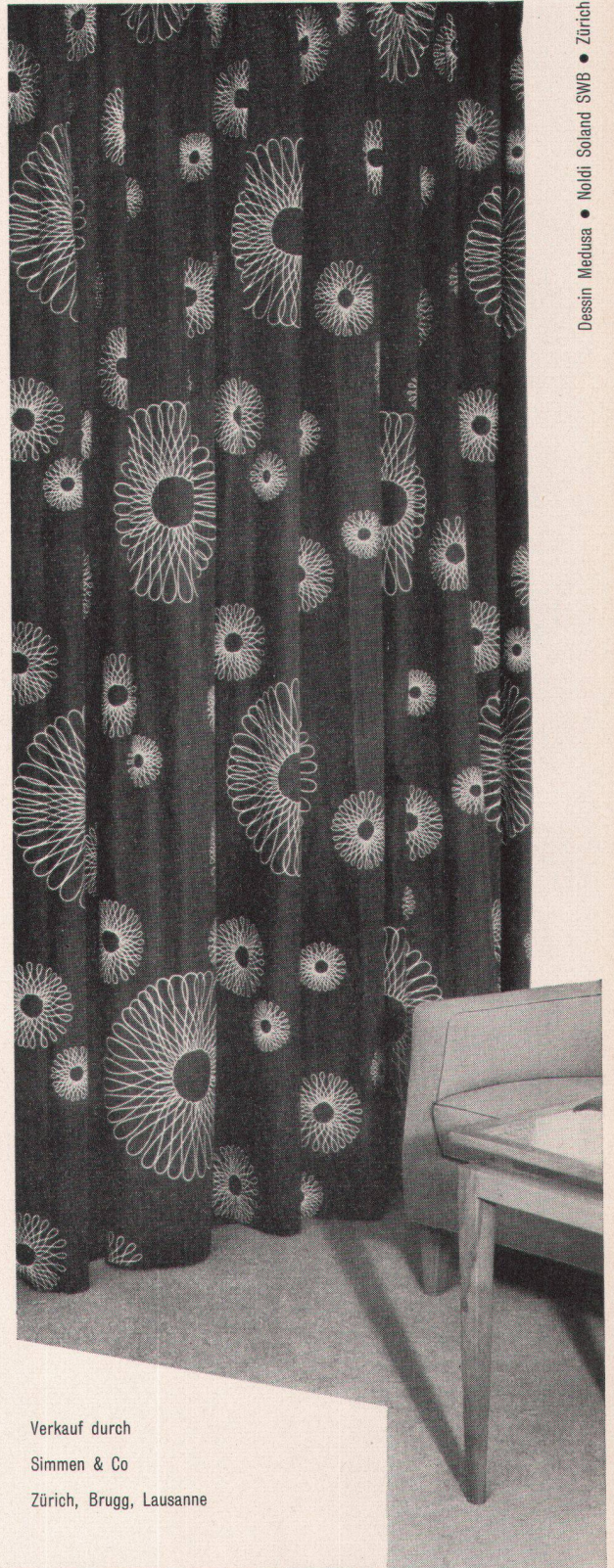
Zürich Hegibachstraße 52 Telefon 34 04 35



### Glockengießerei Rüetschi AG., Aarau

**Kirchenglocken**  
**Neuanlagen**  
**und Reparaturen**  
**Statuen-**  
**und Bildguß**

Glockenturm  
Schweiz. Landesausstellung  
Zürich 1939



Verkauf durch  
Simmen & Co  
Zürich, Brugg, Lausanne

**SOLAND-STOFFE**

für  
Wiederverkäufer  
und  
Architekten  
durch Soland & Co, Zürich

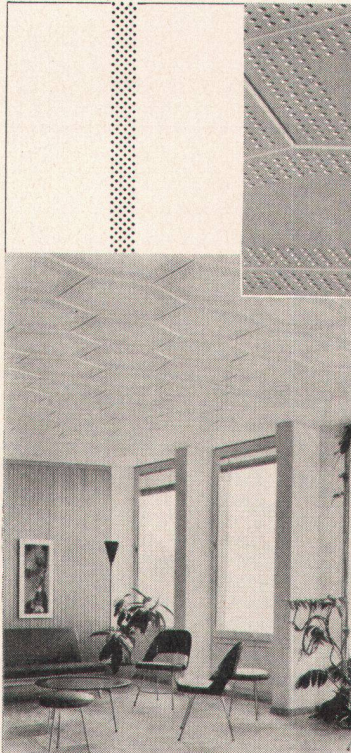


**m+h**

Guss- und Walzasphaltbeläge

**MAURER & HÖSLI ZÜRICH**

Strassenbauunternehmung



Gipsarbeiten  
Stuckaturen  
Architekturmodelle

.....

Lochplatten für  
Ventilation und  
Akustik

.....

Naturputze

.....

**FRITZ GROB A.G.**  
ZÜRICH



**INDUSTRIEBELEUCHTUNGEN**

*Baumann, Koelliker*

A. G. FÜR ELEKTROTECHNISCHE INDUSTRIE ZÜRICH 1



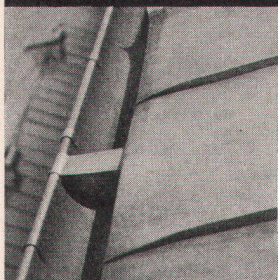
Stahlschränke und neue Modelle  
Garderobenständer + Patent+  
in Anticorodal, zerlegbar

**HARTMANN**

ROLLADENFABRIK UND METALLBAU  
**HARTMANN & CO. AG, BIEL**  
BASEL, BERN, ZÜRICH, LUZERN, LAUSANNE

Grosse  
Objekte

Sorgfalt  
bis ins kleinste  
Detail



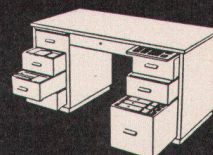
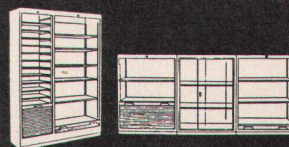
JAKOB **SCHERRER** SÖHNE

Spenglerei  
Zürich 2  
Allmendstr. 7  
Tel. 051/25 79 80

Einzelmöbel  
oder komplette  
Büroeinrichtung?

**ZEMP**

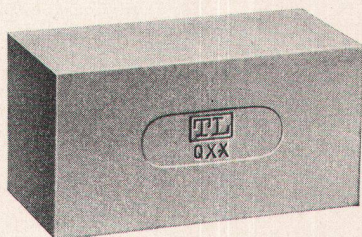
Unser Fabrikationsprogramm umfasst die Herstellung von Einzelmöbeln, aber auch von ganzen Büroeinrichtungen. Zemp-Möbel sind bekannt für ihre solide, handwerkliche Bauart, rationelle Einteilung und schöne, ausgewogene Formgebung. Verlangen Sie Prospekte. Verkauf nur durch bewährte Fachgeschäfte.



**Rob. Zemp & Cie. AG.**  
Möbelfabrik  
Emmenbrücke

**TL**

**Steinzeug-Bodenplatten**  
in verschiedenen Farben



**Feuerfeste Produkte**  
Steine • Mörtel • Massen

**Tonwerk Lausen AG**

*Hädrich*

ZARGEN

Für Türen und Fenster  
in jeder Form und Grösse.  
**Türen- und Torbau** für  
jeden Zweck



fensterbänke  
Leichtmetall-Fenster  
Schaufensteranlagen  
Metallkonstruktionen  
Luftschutzbauteile  
Gepresste Profile  
Blech- und  
Schweisskonstruktionen

Eisen- und Metallbau  
Profilpresswerk

**Jul. Hädrich & Co.**

Freilagerstrasse 29  
Zürich 9/47  
Telefon (051) 52 12 52

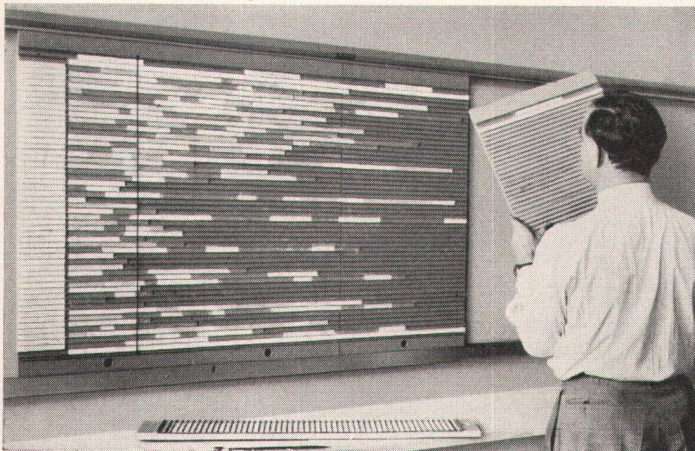


**VENTILATOR AG  
STÄFA**

Spezialisiert seit 1890  
Tel. (051) 930136



**Lufttechnische Anlagen  
Befeuchtungs-Apparate  
Elektrofilter**



**GABS**

**Planungs- und Termintafeln**

- Unbegrenzte, fortlaufende Planung von einer Tafel auf die nächste.
- Möglichkeit mit schmalen Legendentafeln sowie Kartenhaltern beliebig zu kombinieren.
- Eine Tafel 40 x 80 cm mit über 20 m Planung kostet nur Fr. 51.-.

Verlangen Sie Prospekt oder besuchen Sie uns an der MUBA, Halle XI, Stand 4172.

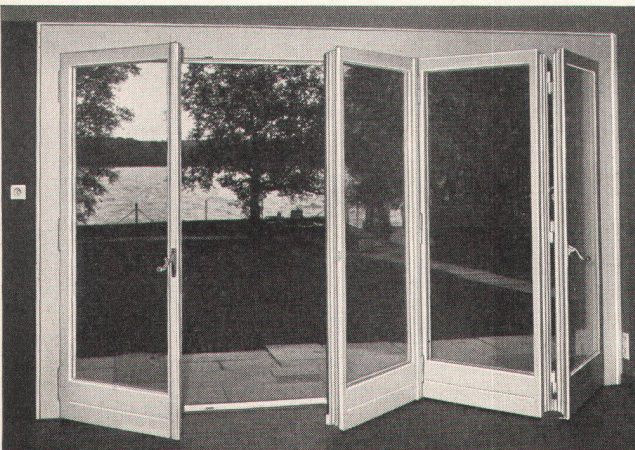
**GABS Aktiengesellschaft, Wallisellen**  
Telephon (051) 93 25 93

**Zentralheizungsfabrik**

**Berchtold & Co.**

Gegründet 1871

Thalwil Telephon 051/92 05 01



**Freien Blick in die Natur, Licht, Luft und Sonne**

durch Falлтüren und -fenster nach Syst. «Tlach» mit  
USM-Patentbeschlägen Nr. 240

Besichtigen Sie unsere Modelle in der Schweizer Baumuster-Zentrale,  
Talstraße 9, Zürich

Baumesse, Gurtengasse 3, Bern

Exposition permanente de la construction, 12, place Gare Melrose,  
Lausanne

BAUBESCHLÄGEFABRIK UND METALLBAU

**U. Schärers Söhne, Münsingen**

Telephon (031) 68 14 37



**Türschoner  
aus  
Celluloid**

**SCHLUND & CO**  
*Celluloidwarenfabrik*  
ZÜRICH-ALTSTETTEN




Besser isolieren mit

## Zellenbeton

Kann auf der Baustelle hergestellt und eingebracht oder in Platten jeder Größe geliefert werden. – Hervorragende Isolierwirkung. – Speziell für Flach- und Shed-Dächer, Mauer-Isolierungen usw. – Fäulnisfrei, feuerfest und frostsicher.

<p>Kleines Gewicht 300 kg/m<sup>3</sup> Wärmeleitzahl 0,06–0,07 Vorteilhaft im Preis</p>
--

**Favre & Cie. AG**  
**Wallisellen ZH**  
gegr. 1891 Tel. (051) 93 20 11

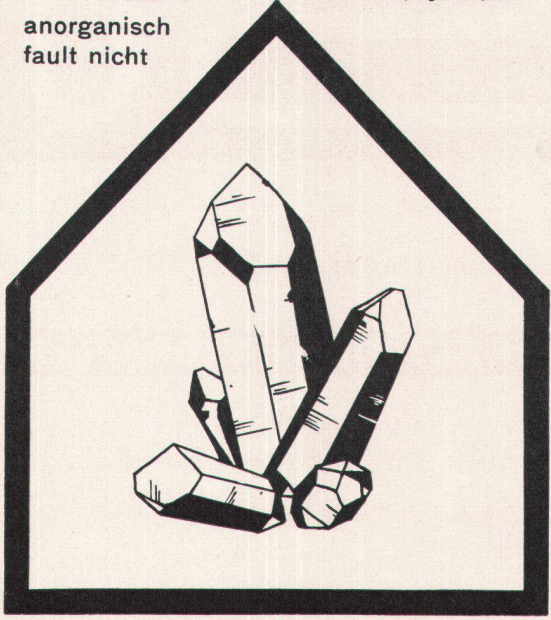


**GLASFASERN AG.**  
Verkaufsbüro: Zürich  
Nüschererstraße 30

**VETROFLEX ISOLIERUNG**

*altert nicht*

anorganisch  
fault nicht




**Stahltreppen Schaufensteranlagen Türen und Tore**

**Gebrüder Demuth & Cie., Baden** Tel. (056) 2 54 44 / 2 59 54

American Colors



BERN FEDERWEG 22 TEL. (031) 94833 / 34

**SPEED KING**



Farben für alle Mehrfarbendrucke

Kunststeinfabrik

**Otto Mayer, Bürglen**

Kies- und Terrazzowerk

Tel. (072) 5 42 01 Bahnanschl. 8



Verkleidungsplatten

Treppen, geschliffen

Steinhauerarbeiten in den üblichen Ausführungen

Kunststeinsande in allen Farben

Kompostsilos OM und Kaminhüte OM

Gehwegplatten



**GARTENMÖBEL**

als Terrassenbestuhlung wirken vornehm und einladend. Ein Versuch lohnt sich!

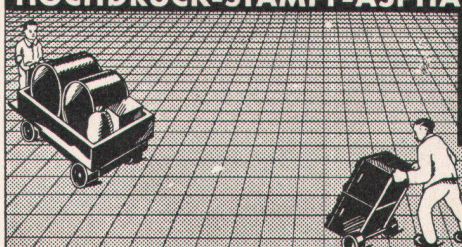
(Verkauf nur an Wiederverkäufer)

**Basler Eisenmöbelfabrik AG**

Sissach vorm. Th. Breunlin & Co.

Telefon  7 44 61

**TRAVERS**  
HOCHDRUCK-STAMPF-ASPHALT-PLATTEN



das beste Material für stark beanspruchte Fabrikböden

**BAUBEDARF ZÜRICH AG.**  
ZÜRICH

Heizung Sanitär



**STRÄSSLE**

Telephon (051) 24 63 30

Zürich 8 Färberstrasse 8



JOHNS-MANVILLE BODENBELÄGE

**ASPHALT-TILE + TERRAFLEX**

BERN: **FLACHDACH- & TERRASSENBAU AG**

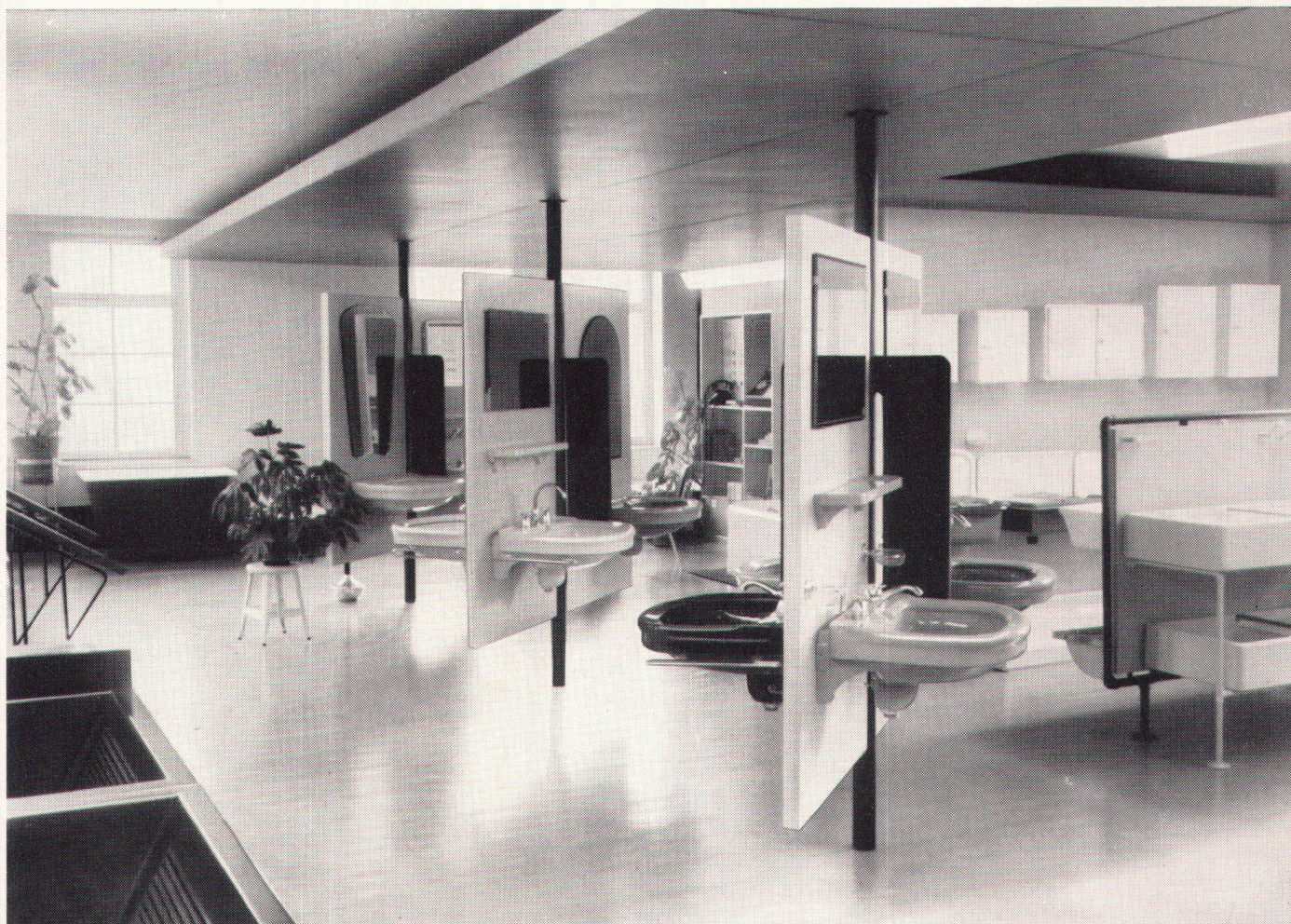
Marktgasse 37

Tel. (031) 23989

ZÜRICH: **SPONAGEL & CIE.**

Sihlquai 139-143

Tel. (051) 427600



## Die SABEZ-Ausstellung

gibt einen umfassenden Überblick über das ganze Gebiet des neuzeitlichen sanitären Apparatebedarfes und erleichtert Ihnen die Wahl.

Besuchen Sie unsere Ausstellung. Die kleine Mühe macht sich reichlich bezahlt.

**SABEZ**

**SANITÄR-BEDARF AG ZÜRICH 8**

Kreuzstraße 54, Telephon 051/24 67 33

**Wasserdichte Isolierungen**

**Kiesklebedächer**

**Bedachungs-**

**und Bausoliermaterial**

Zürich 46 Tel. 051/46 9104

**DACHPAPPENFABRIK**

**SÜSSMANN**

**Weshalb ist wohl  
gerade Linoleum  
der in der Schweiz  
meistverlegte  
Bodenbelag?**

Weil es unvergleichlich vielseitiger in Struktur und Farben – weil es fugenlos, weniger kratz- und schmutzempfindlich – weil es in Anschaffung und Pflege sparsamer ist.

Neue Kreationen in Dessins und Farben sind im Entstehen; fordern Sie Muster oder Kataloge an.

Linoleum ist der Bodenbelag, mit dem sich planen läßt.



**LINOLEUM**

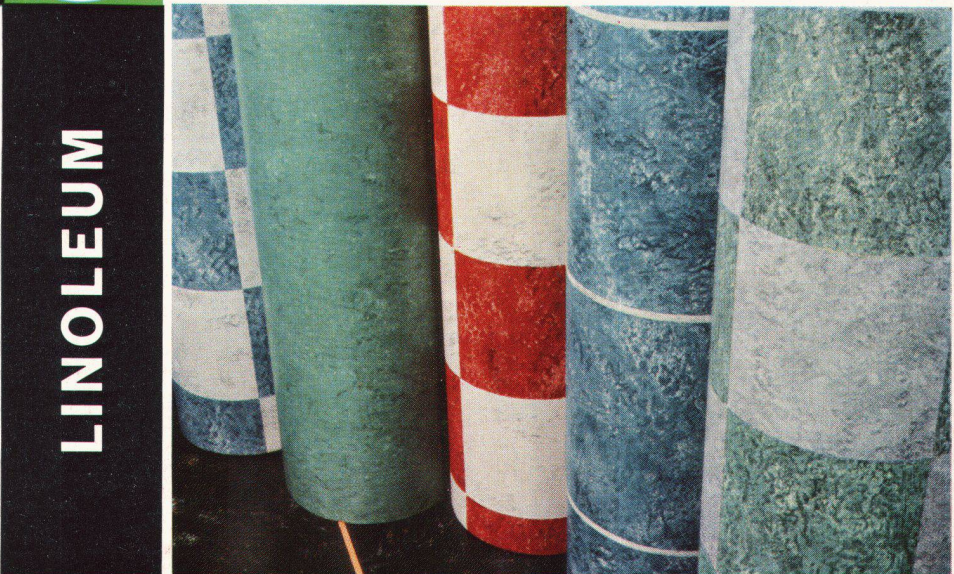


Super-Ombre mit Längsfilet 1714/21

Klaus Fischer BSR

Linoleum wird in 2 m breiten Bahnen geliefert und vom Fachmann äußerst rasch und peinlich exakt verlegt.

Die Baumessen in Zürich, Bern, Lausanne und Bellinzona bieten Gelegenheit zu unbeflüßter Orientierung.



**LINOLEUM**