

Zeitschrift: Das Werk : Architektur und Kunst = L'oeuvre : architecture et art
Band: 43 (1956)
Heft: 2: Industriebauten

Werbung

Nutzungsbedingungen

Die ETH-Bibliothek ist die Anbieterin der digitalisierten Zeitschriften auf E-Periodica. Sie besitzt keine Urheberrechte an den Zeitschriften und ist nicht verantwortlich für deren Inhalte. Die Rechte liegen in der Regel bei den Herausgebern beziehungsweise den externen Rechteinhabern. Das Veröffentlichen von Bildern in Print- und Online-Publikationen sowie auf Social Media-Kanälen oder Webseiten ist nur mit vorheriger Genehmigung der Rechteinhaber erlaubt. [Mehr erfahren](#)

Conditions d'utilisation

L'ETH Library est le fournisseur des revues numérisées. Elle ne détient aucun droit d'auteur sur les revues et n'est pas responsable de leur contenu. En règle générale, les droits sont détenus par les éditeurs ou les détenteurs de droits externes. La reproduction d'images dans des publications imprimées ou en ligne ainsi que sur des canaux de médias sociaux ou des sites web n'est autorisée qu'avec l'accord préalable des détenteurs des droits. [En savoir plus](#)

Terms of use

The ETH Library is the provider of the digitised journals. It does not own any copyrights to the journals and is not responsible for their content. The rights usually lie with the publishers or the external rights holders. Publishing images in print and online publications, as well as on social media channels or websites, is only permitted with the prior consent of the rights holders. [Find out more](#)

Download PDF: 16.02.2026

ETH-Bibliothek Zürich, E-Periodica, <https://www.e-periodica.ch>



Gemeinschaftshaus der AG Brown, Boveri & Cie., Baden

PLASTIMENT

bewirkt im Beton höhere Festigkeiten, höhere Dichtigkeit, bessere Haftung an den Armierungseisen, besseren Verband in den Arbeitsfugen sowie schönere Sichtflächen

PLASTOCRETE

verbindet die Vorteile des PLASTIMENTES mit den Eigenschaften der Lufteinführung. Es bewirkt im speziellen: leicht verarbeitbaren Beton von hoher Wasserdichtigkeit und höheren Festigkeiten.

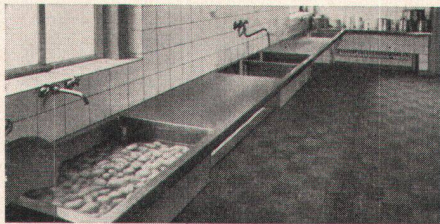


Kaspar Winkler & Co.

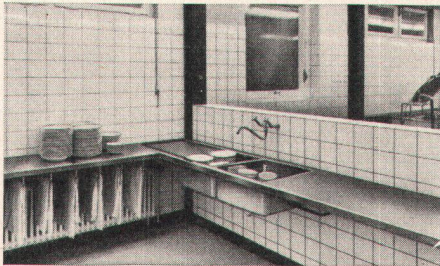
Fabrik für chemische Baustoffe Telefon 52 53 43 Zürich 48

Techn. Büro Bern Tel. (031) 9 07 73

Bureau techn. Lausanne Tél. (021) 26 08 13



Attisholz ▲



▼ Rohner ▲



Für Kantinen Großküchen Offices

liefern wir Ihnen als Spezialität aus unserer eigenen Fabrik

Spültische und Plongeh aus la rostfreiem Chromnickelstahl

Buffet-Anlagen für jede Betriebsart, in jeder Ausführung und Zusammenstellung

Kühleinrichtungen, Kühlvitrinen in jeder Anordnung

Die bewährte Grundlage zu unseren Vorschlägen:

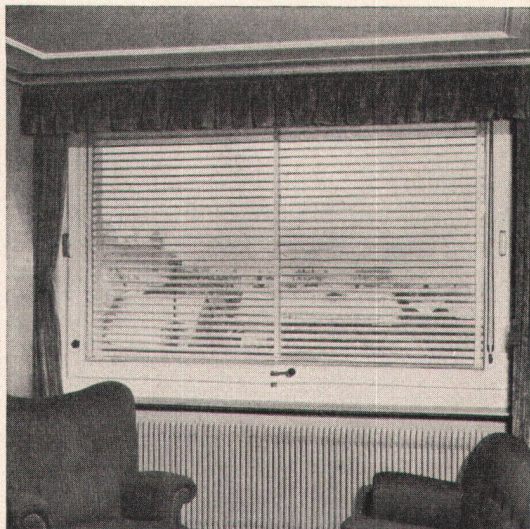
- nur zweckmäßige und solide Ausführungen
- minimale Einrichtungskosten
- minimale Betriebskosten
- richtiger Arbeitsgang

Umfassende unverbindliche Beratung, Referenzen, Prospekte, Projekte und Kostenvorschläge durch

Hans Eisinger Basel

Grenzacherstr. 288 • Telephon (061) 32796

Gegründet 1841 • Kühlanlagen seit 1885



Große Vorteile bietet Ihnen das

SALVIS - Drehfenster

mit eingebauter Lamellenstore, 180° drehbar

- Ermöglicht beliebige Lüftungs-Öffnung dank selbsttätiger Bremsung und Sicherung des Flügels in jeder Dreh-Stellung, auch bei Sturmweather
 - Einwandfrei dicht schließend
- STORE + Pat. Nr. 288098 ist
- einfach und bequem zum Bedienen, in jeder Höhe feststellbar und absolut betriebssicher in allen Lagen des Fensters

(Technische Details siehe auch Schweizer Baukatalog, Ausgabe 1953, Seite 558)

Ständige Ausstellung in der Schweizer Baumuster-Centrale Zürich

Verlangen Sie bitte Offerte und Referenzen vom Fabrikanten:

F. SALVISBERG • ROSSHÄUSERN / BERN

SPEZIALFENSTER - INNENEINRICHTUNGEN - LADENBAU

Telephon (031) 694351