

Zeitschrift: Das Werk : Architektur und Kunst = L'oeuvre : architecture et art
Band: 43 (1956)
Heft: 2: Industriebauten

Werbung

Nutzungsbedingungen

Die ETH-Bibliothek ist die Anbieterin der digitalisierten Zeitschriften auf E-Periodica. Sie besitzt keine Urheberrechte an den Zeitschriften und ist nicht verantwortlich für deren Inhalte. Die Rechte liegen in der Regel bei den Herausgebern beziehungsweise den externen Rechteinhabern. Das Veröffentlichen von Bildern in Print- und Online-Publikationen sowie auf Social Media-Kanälen oder Webseiten ist nur mit vorheriger Genehmigung der Rechteinhaber erlaubt. [Mehr erfahren](#)

Conditions d'utilisation

L'ETH Library est le fournisseur des revues numérisées. Elle ne détient aucun droit d'auteur sur les revues et n'est pas responsable de leur contenu. En règle générale, les droits sont détenus par les éditeurs ou les détenteurs de droits externes. La reproduction d'images dans des publications imprimées ou en ligne ainsi que sur des canaux de médias sociaux ou des sites web n'est autorisée qu'avec l'accord préalable des détenteurs des droits. [En savoir plus](#)

Terms of use

The ETH Library is the provider of the digitised journals. It does not own any copyrights to the journals and is not responsible for their content. The rights usually lie with the publishers or the external rights holders. Publishing images in print and online publications, as well as on social media channels or websites, is only permitted with the prior consent of the rights holders. [Find out more](#)

Download PDF: 11.01.2026

ETH-Bibliothek Zürich, E-Periodica, <https://www.e-periodica.ch>

Basel	Kunsthalle Museum für Völkerkunde Gewerbemuseum Galerie d'Art Moderne	Max Beckmann Bali – Menschen zwischen Göttern und Dämonen Das Glas Hans Arp. Aus dem graphischen Werk	14. Jan. – 12. Febr. 1. Okt. – 30. April 14. Jan. – 19. Febr. 14. Jan. – 15. Febr.
Bern	Kunstmuseum Kunsthalle Gewerbemuseum Galerie Verena Müller Anlikerkeller	Stiftung und Sammlung Hermann Rupf Moderne französische Tapisserien Stipendienwettbewerb für angewandte Kunst des Departements des Innern Viktor Surbek Wilhelm Gimmi Hermann Oberli	4. Febr. – 2. April 28. Jan. – 26. Febr. 14. Febr. – 29. Febr. 28. Jan. – 19. Febr. 25. Febr. – 25. März 3. Febr. – 26. Febr.
Genf	Galerie Motte	Bernard Buffet	9 fév. – 7 mars
Lausanne	Galerie Bridel et Nane Cailler Galerie du Capitole Galerie Paul Vallotton	Pierre-Eugène Clairin Roger Bezombes J. P. Ruegg Marcel Vertès Albert Yersin	30 janv. – 18 fév. 20 fév. – 10 mars 28 janv. – 16 fév. 26 janv. – 18 fév. 23 fév. – 10 mars
Le Locle	Musée des Beaux-Arts	Marie Pierre Pierrehumbert Théophile Robert	4 fév. – 19 fév. 25 fév. – 11 mars
Neuchâtel	Musée d'Ethnographie	Art du Brésil	20 nov. – 28 fév.
St. Gallen	Galerie Im Erker	Adolf Dietrich	24. Jan. – 23. Febr.
Schaffhausen	Museum Allerheiligen	Unbekannte Blätter von Albert Welti	5. Febr. – 26. Febr.
Thun	Kunstsammlung	Moderne Graphik	5. Febr. – 4. März
Winterthur	Galerie ABC	Ernst Graf	21. Jan. – 18. Febr.
Zürich	Graphische Sammlung ETH Kunstgewerbemuseum Helmhaus Galerie Beno Galerie Neupert Galerie du Théâtre Galerie Wolfsberg Orell Füssli	Englische Aquarelle 1750–1850 Textilien aus Osteuropa und Kleinasien Photographien von Henri Cartier-Bresson Welt des Erdöls. Junge Künstler sehen eine Industrie Moderne Schweizer Bildteppiche Xylon René Ortman Ruedi Büchi Die Frau in der Kunst Henri Ott Walter Burger – Joseph Eggler – Willi Koch – Max Oertli – Albert Saner – Werner Weiskönig Pietro Chiesa	14. Jan. – 17. März 26. Nov. – 12. Febr. 18. Febr. – 24. März 25. Febr. – 24. März 14. Jan. – 12. Febr. 18. Febr. – 18. März 1. Febr. – 21. Febr. 22. Febr. – 13. März 15. Jan. – 10. März 4. Febr. – 2. März 2. Febr. – 28. Febr. 11. Febr. – 10. März
Zürich	Schweizer Baumuster-Centrale SBC, Talstr. 9, Börsenblock	Ständige Baumaterial- und Baumuster- Ausstellung	ständig, Eintritt frei 8.30 – 12.30 und 13.30 – 18.30 Samstag bis 17.00

EMBRI

KLINKER

WernerGanz



Gegründet 1951

Telephon (051) 96 25 25

Klinkerfabrik Embrach

Farbenprächtige Klinker-Bodenplatten in neuen Formen

geflammt einfarbig mosaik

Wetterfeste Klinker-Rohbausteine und -Verkleidungen



Stimme aus der Praxis:

«Geht beim Anschlagen
alles wie geschmiert,
weiss ich sofort, ohne
auch nur nachzuschauen:
Das ist «PERFECT»
von Schänis»

Espagnolette-Schrankschlösser

✚ PATENT 184 828

«Perfekt» No. 1250, 1251 mittelschwer
«Piccolo» No. 1255, 1256 leicht

VORTEILE:

1

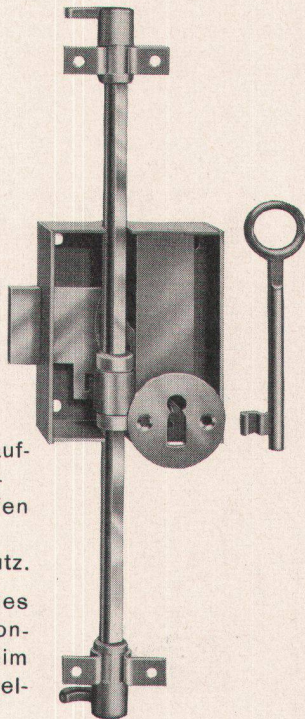
rechts und links
verwendbar.

2

Verstellbar für jede
Türhöhe. Stangen in
fixen Längen zum
Abschneiden auf die
genaue Türhöhe in
der Werkstatt.

LACKIERUNG: unauf-
fällige Farbe in silber-
metallisiert und im Ofen
eingebrannt.
Guter Oberflächenschutz.

VERPACKUNG: Jedes
Schloss einzeln in Karton-
schachtel. So gehen beim
Montieren keine Einzel-
stücke verloren.

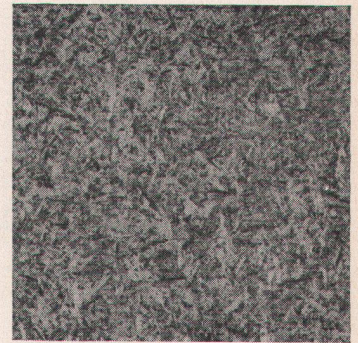


Bezug durch den Fachhandel

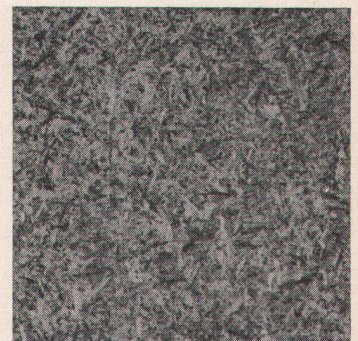
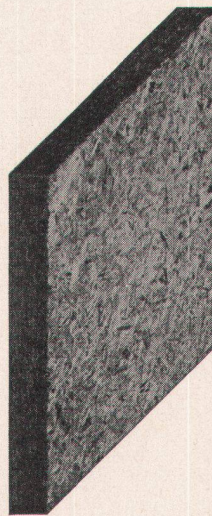
Schlossfabrik Schänis



WILH. SCHULTE K. G., SCHÄNIS/SG



Homoplas



Homoplas, die gute
Holzspan-Tischlerplatte
für den Bau- und Möbelschreiner

Qualitäten:
leicht und normal

Standardmaß:

173/260 = 4,5 m²

Stärken:

8, 10, 12, 16, 19, 22, 25, 30, 36,
40 mm



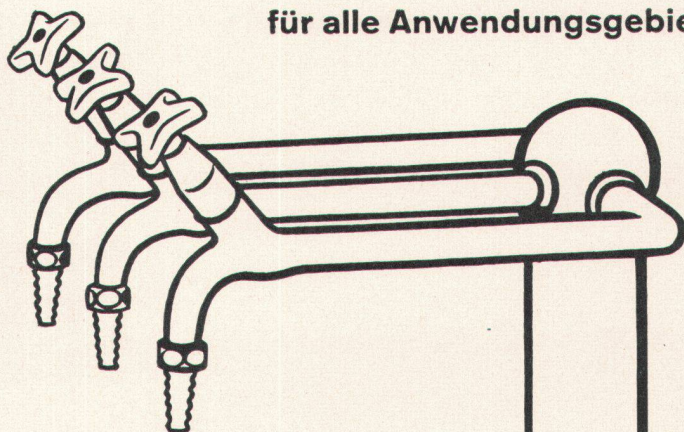
Spanplattenwerk Fideris
Aktiengesellschaft
Telephon 081 - 5 44 63

Rolladen aller Systeme

Rolljalousien · Schattendecken
& Jalousieläden

J. Sum
Rolladenfabrik Olten

HAUSER



für alle Anwendungsgebiete, für Wasser, Gase, Druckluft

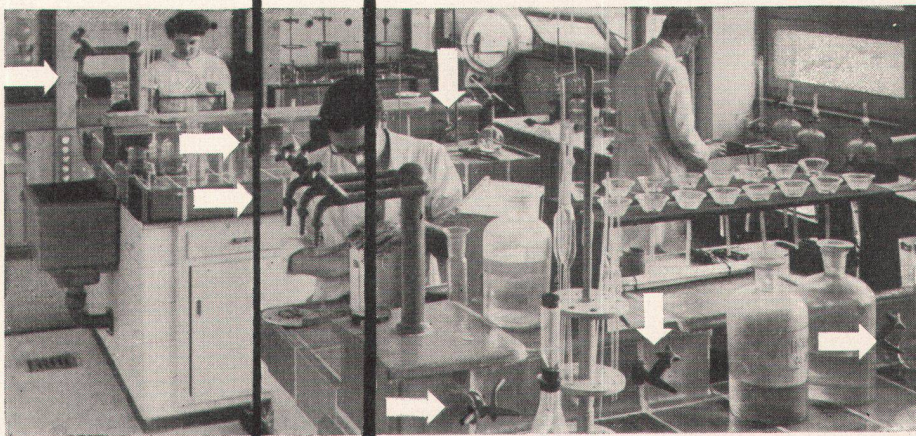
Konstruktionsmaterialien und Oberflächenbehandlung wie Einbrennlackierung, Verchromung, Veralisierung, können den Betriebsverhältnissen angepasst werden.

Sonderkonstruktionen für alle Spezialgebiete

OEDERLIN LABOR-

ARMATUREN

Bitte wenden Sie sich mit Ihren Problemen an uns. Wir lassen Sie durch unsere Fachleute beraten.



AKTIENGESELLSCHAFT OEDERLIN + CIE. BADEN

ARMATURENFABRIK METALLGIESSEREIEN

im Dilemma

steckt man, wenn Möbelwagen bereits vor dem
letzten Anstrich vor dem Neubau stehen.
Eine absolut zuverlässige Anstrichfarbe rettet die Lage!

Gysba

Dispersion

die neuzeitliche, tuchmatte Anstrichfarbe für Wände und Decken
ist hochelastisch, geruchlos, deckt gut und trocknet in 1-2 Stunden.

Telephonieren Sie (061) 94344

GYSIN & CO., MUTTENZ-BASEL



die älteste schweiz. Lack- und Farbenfabrik