

Zeitschrift: Das Werk : Architektur und Kunst = L'oeuvre : architecture et art
Band: 43 (1956)
Heft: 2: Industriebauten

Werbung

Nutzungsbedingungen

Die ETH-Bibliothek ist die Anbieterin der digitalisierten Zeitschriften auf E-Periodica. Sie besitzt keine Urheberrechte an den Zeitschriften und ist nicht verantwortlich für deren Inhalte. Die Rechte liegen in der Regel bei den Herausgebern beziehungsweise den externen Rechteinhabern. Das Veröffentlichen von Bildern in Print- und Online-Publikationen sowie auf Social Media-Kanälen oder Webseiten ist nur mit vorheriger Genehmigung der Rechteinhaber erlaubt. [Mehr erfahren](#)

Conditions d'utilisation

L'ETH Library est le fournisseur des revues numérisées. Elle ne détient aucun droit d'auteur sur les revues et n'est pas responsable de leur contenu. En règle générale, les droits sont détenus par les éditeurs ou les détenteurs de droits externes. La reproduction d'images dans des publications imprimées ou en ligne ainsi que sur des canaux de médias sociaux ou des sites web n'est autorisée qu'avec l'accord préalable des détenteurs des droits. [En savoir plus](#)

Terms of use

The ETH Library is the provider of the digitised journals. It does not own any copyrights to the journals and is not responsible for their content. The rights usually lie with the publishers or the external rights holders. Publishing images in print and online publications, as well as on social media channels or websites, is only permitted with the prior consent of the rights holders. [Find out more](#)

Download PDF: 16.01.2026

ETH-Bibliothek Zürich, E-Periodica, <https://www.e-periodica.ch>

GARAGEN

ARBEITSRÄUME

WOHNRÄUME

WINDFÄNGE

LADENLOKALE

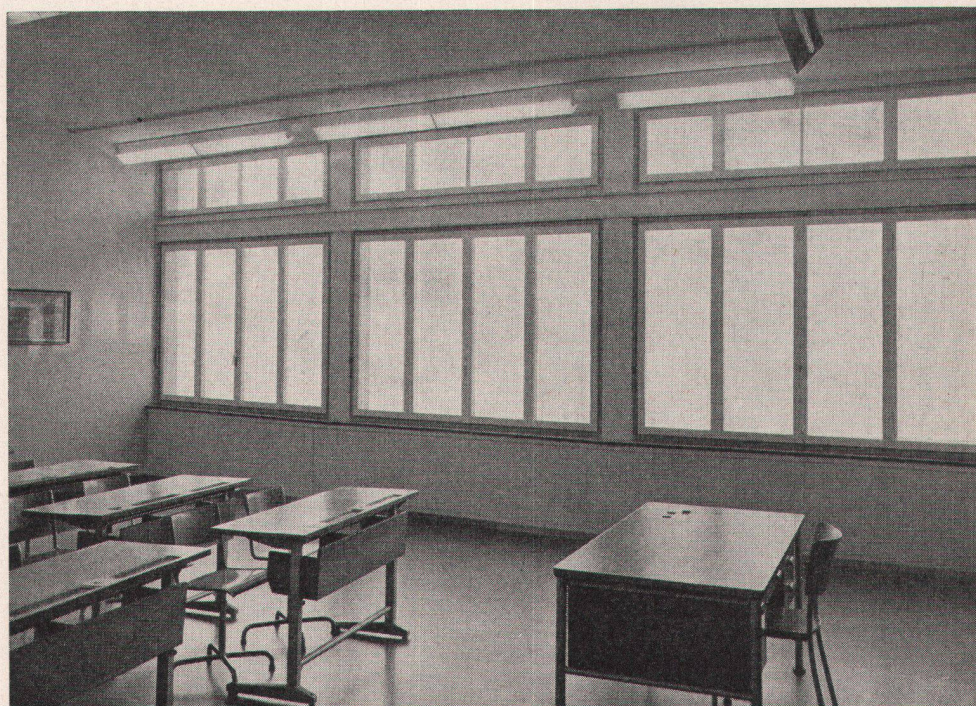
SCHULHÄUSER

EIGNET SICH FÜR TURNHALLEN

IDEAL RAYRAD



Strahlungsheizung



Ideal-Strahlheizkörper bestehen aus gußeisernen Heizregistern mit horizontalen und vertikalen Wasserwegen mit aufgeschraubter Strahlplatte. Diese können sichtbar oder unsichtbar angeordnet und in Anpassung an die gegebenen Raumverhältnisse an beliebiger Stelle eingebaut werden. Zur Erzielung der besten Heizwirkung installiert man sie vorwiegend in Wänden und unter Fenstern. Sie sind raumsparend und vereinigen die Vorteile der Radiatorenheizung mit derjenigen der Strahlungsheizung. Das Heizregister, aus Gußeisen von besonderer Zusammensetzung, ist korrosionsfest und von unbegrenzter Lebensdauer. Dessen sinnvolle Formgebung gewährleistet eine schnelle und intensive Wärmeübertragung auf die Strahlplatte. Die Ideal-Strahlheizkörper sind jederzeit zugänglich und einzeln regulierbar; also schnellste Anpassung an den Wärmebedarf der verschiedenen Räume. Sie können mit Radiatoren kombiniert in die gleiche Anlage eingebaut werden. Im Falle von baulichen Änderungen können sie nach Bedarf vergrößert oder verkleinert werden. — Beratung, Prospekte und Referenzen durch die Heizungs-Installationsfirmen.

Abbildung zeigt eine Installation mit Rayrad mit Strahlungsplatten unter Fenstern und in Rückwand

IDEAL-Standard AG DULLIKEN · BRIEFADRESSE: OLTEN 1, POSTFACH



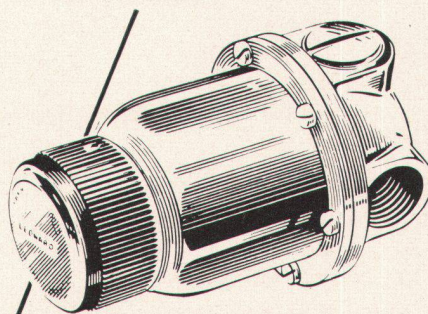
Duschen — ein wahres Vergnügen

Eine richtige Dusche ist das gesündeste Bad, das es gibt. Wie herrlich, wenn der erfrischende Strahl die Haut massiert und das wohlig temperierte Wasser die Lebensfreude steigert.

Nur ein paar Worte

Aber... man muß sich auf die Dusche verlassen können. Man muß sicher sein, daß sie keine launischen Sprünge macht, sonst kann es gefährlich werden. Da bietet die LEONARD-Thermostat-Sicherheits-Mischbatterie Gewähr für eine ständig gleichmäßige Temperatur, so wie man sie sich wünscht — nicht zu heiß, nicht zu kalt. Dabei spart man Wärme und Wasser... und erlebt immer wieder die Freude ungetrübten Genusses.

Verlangen Sie bitte weitere Auskunft und Prospekt Nr. 52/S



Leonard

(Welt-Patente)

**THERMOSTAT-SICHERHEITS-
MISCHBATTERIEN**

WALKER, CROSWELLER & CO. LTD.

Cheltenham / England

Filiale:

Badenerstraße 148

ZÜRICH 4

Telephon (051) 25 38 38

Filialen und Vertretungen in 28 Staaten