

**Zeitschrift:** Das Werk : Architektur und Kunst = L'oeuvre : architecture et art  
**Band:** 43 (1956)  
**Heft:** 1: Wohnbauten

## **Werbung**

### **Nutzungsbedingungen**

Die ETH-Bibliothek ist die Anbieterin der digitalisierten Zeitschriften auf E-Periodica. Sie besitzt keine Urheberrechte an den Zeitschriften und ist nicht verantwortlich für deren Inhalte. Die Rechte liegen in der Regel bei den Herausgebern beziehungsweise den externen Rechteinhabern. Das Veröffentlichen von Bildern in Print- und Online-Publikationen sowie auf Social Media-Kanälen oder Webseiten ist nur mit vorheriger Genehmigung der Rechteinhaber erlaubt. [Mehr erfahren](#)

### **Conditions d'utilisation**

L'ETH Library est le fournisseur des revues numérisées. Elle ne détient aucun droit d'auteur sur les revues et n'est pas responsable de leur contenu. En règle générale, les droits sont détenus par les éditeurs ou les détenteurs de droits externes. La reproduction d'images dans des publications imprimées ou en ligne ainsi que sur des canaux de médias sociaux ou des sites web n'est autorisée qu'avec l'accord préalable des détenteurs des droits. [En savoir plus](#)

### **Terms of use**

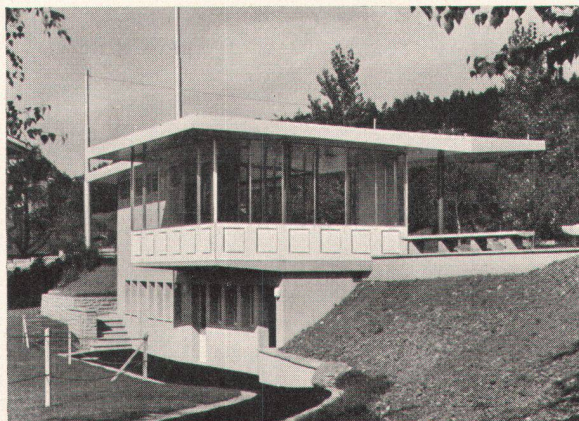
The ETH Library is the provider of the digitised journals. It does not own any copyrights to the journals and is not responsible for their content. The rights usually lie with the publishers or the external rights holders. Publishing images in print and online publications, as well as on social media channels or websites, is only permitted with the prior consent of the rights holders. [Find out more](#)

**Download PDF:** 08.01.2026

**ETH-Bibliothek Zürich, E-Periodica, <https://www.e-periodica.ch>**



<b>Basel</b>	Kunsthalle	Max Beckmann	14. Jan. – 12. Febr.
	Museum für Völkerkunde	Bali – Menschen zwischen Göttern und Dämonen	1. Okt. – 30. April
	Gewerbemuseum	Das Glas	14. Jan. – 19. Febr.
	Galerie Beyeler	Léon Lehmann	10. Jan. – 5. Febr.
	Galerie d'Art Moderne	Maîtres préférés de la Galerie	15. Okt. – 15. Jan.
<b>Bern</b>	Kunstmuseum	Juan Gris	29. Okt. – 15. Jan.
	Kunsthalle	Eidg. Kunststipendienwettbewerb 1956	15. Jan. – 22. Jan.
	Galerie Verena Müller	Viktor Surbek	28. Jan. – 19. Febr.
<b>Biel</b>	Galerie Socrate	Remo Brindisi	17. Dez. – 20. Jan.
<b>Genève</b>	Galerie Georges Moos	Maîtres de la Peinture contemporaine	20 déc. – 31 janv.
<b>Küsnacht</b>	Kunststube Maria Benedetti	Meisterwerke des 17. bis 19. Jahrhunderts	26. Nov. – 31. Jan.
<b>Lausanne</b>	Galerie Bridel et Nane Cailler	Théo Kerg	9 janv. – 28 janv.
<b>Le Locle</b>	Musée des Beaux-Arts	Marie-Pierre Pierrehumbert	4 févr. – 19 févr.
<b>Neuchâtel</b>	Musée d'Ethnographie	Art du Brésil	20 nov. – 28 févr.
<b>St. Gallen</b>	Galerie Im Erker	Meister der modernen Graphik	19. Nov. – 15. Jan.
<b>Schaffhausen</b>	Museum Allerheiligen	Schaffhauser Künstler	11. Dez. – 29. Jan.
<b>Winterthur</b>	Galerie ABC	Karl Moor	14. Jan. – 4. Febr.
<b>Zürich</b>	Graphische Sammlung ETH	Englische Aquarelle 1750–1850	14. Jan. – 17. März
	Kunstgewerbemuseum	Textilien aus Osteuropa und Kleinasien	26. Nov. – 12. Febr.
	Helmhaus	Wandteppiche	14. Jan. – 12. Febr.
	Galerie Beno	Robert Schuppner	4. Jan. – 31. Jan.
	Galerie Neupert	Die Frau in der Kunst	15. Jan. – 10. März
	Galerie au Premier	Pablo Picasso	3. Dez. – 1. Febr.
	Galerie du Théâtre	Karl Jakob Wegmann	7. Jan. – 3. Febr.
	Wolfsberg	Rudolf Zender	5. Jan. – 28. Jan.
	Orell Füßli	Esther Brunner	7. Jan. – 4. Febr.
<b>Zürich</b>	Schweizer Baumuster-Centrale SBC, Talstr. 9, Börsenblock	Ständige Baumaterial- und Baumuster- Ausstellung	ständig, Eintritt frei 8.30 – 12.30 und 13.30 – 18.30 Samstag bis 17.00



Kiosk und Wartehalle Stadtspital Waid, Zürich

## H. Wolfermann-Nägeli

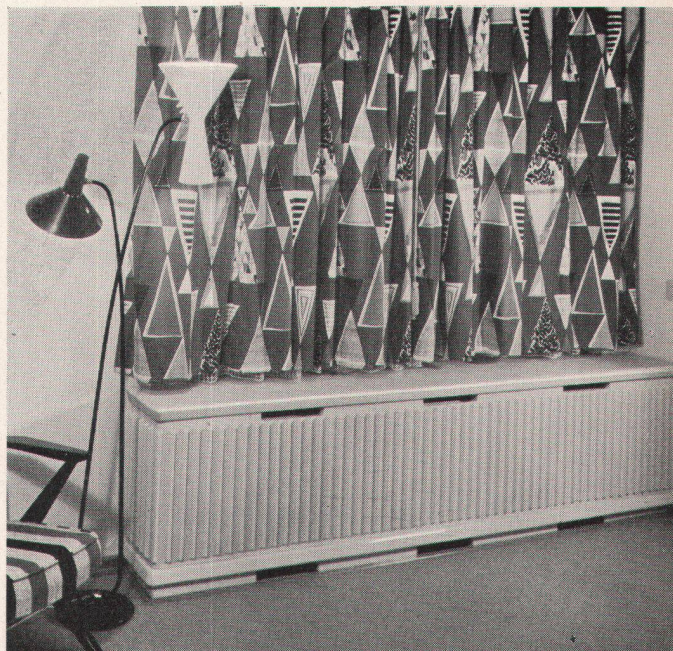
EISEN- UND METALLBAU

Mürtschenstraße-Albulastraße 16 Zürich 9/48  
Tel. (051) 52 44 12



## Eine ideale Heizung

Die «Elman»-Heizung braucht keine Röhren und keinen Kamin, macht keinen Schmutz und braucht keine Bedienung. Es ist eine Nachtstrom-Speicherheizung, die so eingestellt werden kann, daß während des ganzen Tages eine gleichmäßige, wohlige Wärme herrscht. Unser Bild zeigt im Beispiel die «Elman»-Heizung als architektonisches Element in der Fensterbrüstung eingebaut. Nähere Angaben und Referenzen durch



Telephon (052) 4 71 36

Warmluftheizungen

Nachtstrom-Speicheröfen

Moderne Kachelöfen

Baukeramik

# DURAG-HOLZ

**für Wände und Decken in Wohnbauten, Geschäftshäusern, Kirchen, Kinos usw., konserviertes Holz in spritzbarer Form, ein- und mehrfarbig**

Dieser Werkstoff bietet im Innenausbau für fugenlose Wand- und Deckenbeläge umwälzende Möglichkeiten, sei es in dekorativer Gestaltung oder in thermischer und akustischer Isolation.

Nebst der üblichen Handwerkergarantie gewähren wir eine 3jährige Fabrikgarantie.

Kostenlose Einführung in die Verarbeitungstechnik

Verlangen Sie unverbindlich Prospekte und Muster von der Alleinherstellerin:

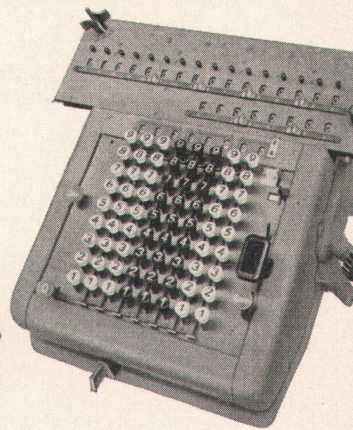
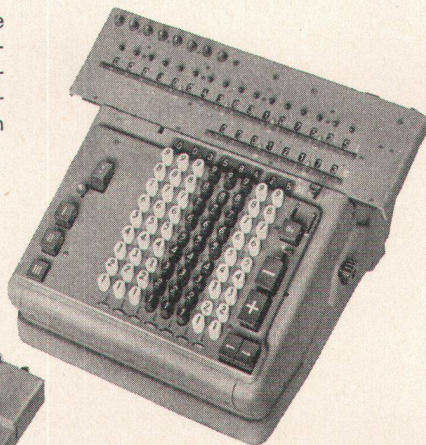
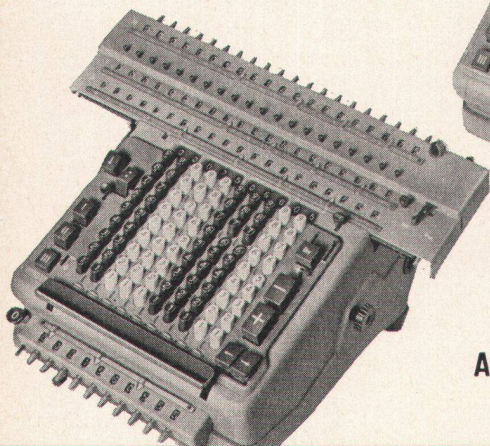
**DURAG AG, Däniken SO** Telephon 062/61281.



# MADAS

## RECHENMASCHINEN

verkörpern in jedem ihrer Modelle alle wirklich praktischen und wertvollen Neuerungen, die von einer leistungsfähigen und modernen Rechenmaschine gefordert werden können



dazu die für die H. W. Egli A. G. - Produkte bekannte absolute Zuverlässigkeit und lange Lebensdauer.

Modelle für jedes rechnerische Bedürfnis.

Schweizerische Generalvertretung:  
**ADDITIONS- & RECHENMASCHINEN A.G., ZÜRICH 23**

Bahnhofplatz 9 Tel. (051) 27 01 33

## CHEMISCH - TECHNISCHE WERKE AG. MUTTENZ - BASEL

**Korisit-Flex-Korkisoliermatten** sichern überall im modernen Wohnbau ein angenehmes und ruhiges Wohnen. Auch in den Wohnbauten des Senthof, Luzern, wurden **Korisit-Flex-Matten** verwendet

**KORISIT-flex**

