

**Zeitschrift:** Das Werk : Architektur und Kunst = L'oeuvre : architecture et art  
**Band:** 42 (1955)  
**Heft:** 5: Wohnbauten

## **Werbung**

### **Nutzungsbedingungen**

Die ETH-Bibliothek ist die Anbieterin der digitalisierten Zeitschriften auf E-Periodica. Sie besitzt keine Urheberrechte an den Zeitschriften und ist nicht verantwortlich für deren Inhalte. Die Rechte liegen in der Regel bei den Herausgebern beziehungsweise den externen Rechteinhabern. Das Veröffentlichen von Bildern in Print- und Online-Publikationen sowie auf Social Media-Kanälen oder Webseiten ist nur mit vorheriger Genehmigung der Rechteinhaber erlaubt. [Mehr erfahren](#)

### **Conditions d'utilisation**

L'ETH Library est le fournisseur des revues numérisées. Elle ne détient aucun droit d'auteur sur les revues et n'est pas responsable de leur contenu. En règle générale, les droits sont détenus par les éditeurs ou les détenteurs de droits externes. La reproduction d'images dans des publications imprimées ou en ligne ainsi que sur des canaux de médias sociaux ou des sites web n'est autorisée qu'avec l'accord préalable des détenteurs des droits. [En savoir plus](#)

### **Terms of use**

The ETH Library is the provider of the digitised journals. It does not own any copyrights to the journals and is not responsible for their content. The rights usually lie with the publishers or the external rights holders. Publishing images in print and online publications, as well as on social media channels or websites, is only permitted with the prior consent of the rights holders. [Find out more](#)

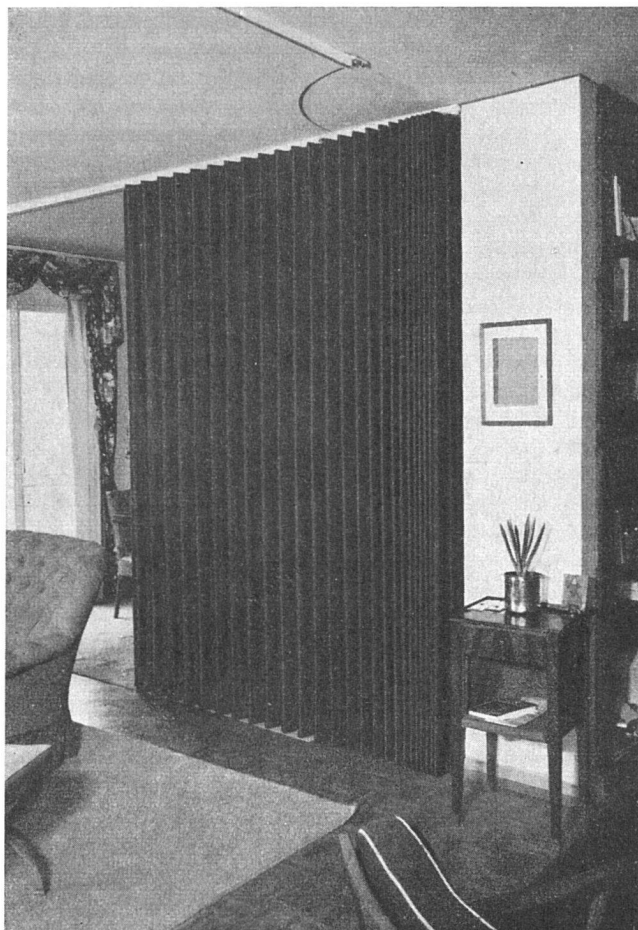
**Download PDF:** 10.01.2026

**ETH-Bibliothek Zürich, E-Periodica, <https://www.e-periodica.ch>**

# Modernfold

## HARMONIKATÜREN

MODERNFOLD-Harmonikakurven bieten mehr als nur zweckmäßige Lösungen von Unterteilungsproblemen. Durch ihr elegantes und vor allem dekoratives Aussehen verleihen sie ihrer Umgebung eine besondere Note und passen sich harmonisch der neuzeitlichen Innenarchitektur an. Die schlichte Schönheit und leichte Bedienung, das störungsfreie Funktionieren dieser «beweglichen Wände», die gleichmäßigen Falten in jeder Position sind Gründe, weshalb Architekten und Bauherrschaften mehr und mehr die MODERNFOLD-Falttüren bevorzugen. Sie benötigen keine Bodenschiene, können auch in Bogen geführt werden und bieten daher hinsichtlich Planung und Platzeinsparung enorme Möglichkeiten. Die größte von uns bis heute hergestellte Faltwand ist 22 m breit, 6 m hoch, doppel-S-förmig gebogen und wird durch elektrischen Antrieb geöffnet.



## PORTES COULISSANTES

Les portes coulissantes MODERNFOLD offrent plus que la solution appropriée du problème de la fermeture et des séparations secondaires. Par leur aspect élégant et surtout décoratif, elles confèrent à ce qui les entoure un certain cachet et elles s'adaptent harmonieusement à la décoration intérieure moderne. Leur sobre élégance et leur maniement facile, le fonctionnement impeccable de ces «cloisons mouvantes» leur repli régulier en n'importe quelle position, sont la raison pour laquelle les architectes et les constructeurs donnent de plus en plus la préférence aux portes coulissantes MODERNFOLD. Elles ne nécessitent aucun rail au plancher, elles peuvent se mouvoir en cercle, offrant ainsi les plus grandes possibilités d'aménagement et d'économie d'espace. La plus grande cloison pliante que nous avons exécutée jusqu'à présent a 22 m de large et 6 m de haut, elle est aménagée en double S et commandée par moteur électrique.



Verkaufsräume  
Magasins de vente



Aufenthaltsräume  
Salles de séjour



Ihr Heim  
Votre home



Im Büro  
Au bureau

Erfahrenes Fachpersonal für Beratung und Offerte, sowie Spezialprospekt und Referenzliste stehen jederzeit zu Ihrer Verfügung.

Notre personnel qualifié est toujours à votre disposition pour des conseils et offres. Demandez le prospectus spécial et la liste des références.

## ERBA AG. ERLENBACH ZH

HOLZ- UND METALLWARENFABRIK TEL. (051) 984242 FABRIQUE D'ARTICLES EN BOIS ET EN METAL



Schon in den ersten Frühlingstagen beschäftigen Sie sich mit Ihrem Garten. Denken Sie daran, daß Sie die schönen Sommerabende darin verbringen werden? – Ohne viel Mühe können Sie unsere zweckmäßigen Gartenleuchten nach Belieben versetzen. – Wir führen einige sehr schöne, preiswerte Modelle am Lager.

*Baumann, Koelliker*

A.G. FÜR ELEKTROTECHNISCHE INDUSTRIE ZÜRICH  
SIHLSTRASSE 37 TELEFON (051) 23 37 33

# Westinghouse

## Kühlschränke

Spitzenprodukte seit 30 Jahren!



**Unerreichte Leistung** bei größter Sparsamkeit im Betrieb! – **Vernünftige, durchdachte Größen:** 113 bis 384 Liter Inhalt!

**Absolut geräuschloser Kolbenkompressor**, der sich überhaupt nicht abnützt und keine Wartung braucht!

**Automatische, vollständige Entfroston!** Kein Entleeren von Tauwasser. **Erzeugt «feuchte Kälte»**, welche Qualität, Geschmack und das «Saftige» des Fleisches intakt hält und Gemüse nicht austrocknen läßt!

# Westinghouse

Schränke kühlen in 20 Jahren noch genau so gut wie am ersten Tag und sind trotz alledem im Ankauf nicht teurer, im Betrieb aber billiger als andere Schränke gleicher Größe.

Besichtigen Sie bitte unverbindlich die neuen, prachtvollen Modelle!

Verlangen Sie Auskunft und Prospekte bei:

**W. Schutz S.A., Lausanne**

3, avenue Ruchonnet, Telefon (021) 22 50 75

Regionalvertretungen in der ganzen Schweiz