

Objektyp: **Advertising**

Zeitschrift: **Das Werk : Architektur und Kunst = L'oeuvre : architecture et art**

Band (Jahr): **42 (1955)**

Heft 3: **Schulhäuser**

PDF erstellt am: **21.09.2024**

### **Nutzungsbedingungen**

Die ETH-Bibliothek ist Anbieterin der digitalisierten Zeitschriften. Sie besitzt keine Urheberrechte an den Inhalten der Zeitschriften. Die Rechte liegen in der Regel bei den Herausgebern.

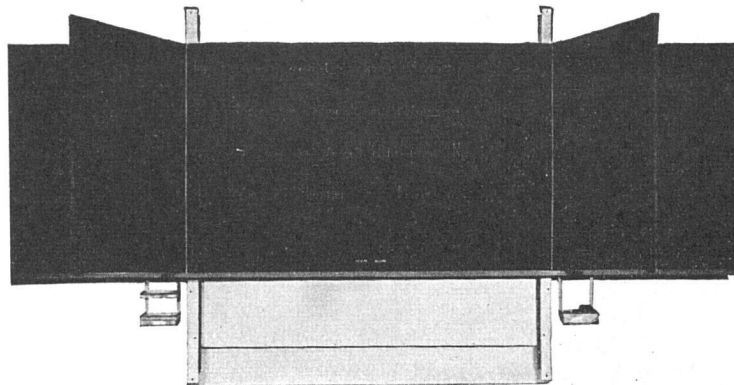
Die auf der Plattform e-periodica veröffentlichten Dokumente stehen für nicht-kommerzielle Zwecke in Lehre und Forschung sowie für die private Nutzung frei zur Verfügung. Einzelne Dateien oder Ausdrucke aus diesem Angebot können zusammen mit diesen Nutzungsbedingungen und den korrekten Herkunftsbezeichnungen weitergegeben werden.

Das Veröffentlichen von Bildern in Print- und Online-Publikationen ist nur mit vorheriger Genehmigung der Rechteinhaber erlaubt. Die systematische Speicherung von Teilen des elektronischen Angebots auf anderen Servern bedarf ebenfalls des schriftlichen Einverständnisses der Rechteinhaber.

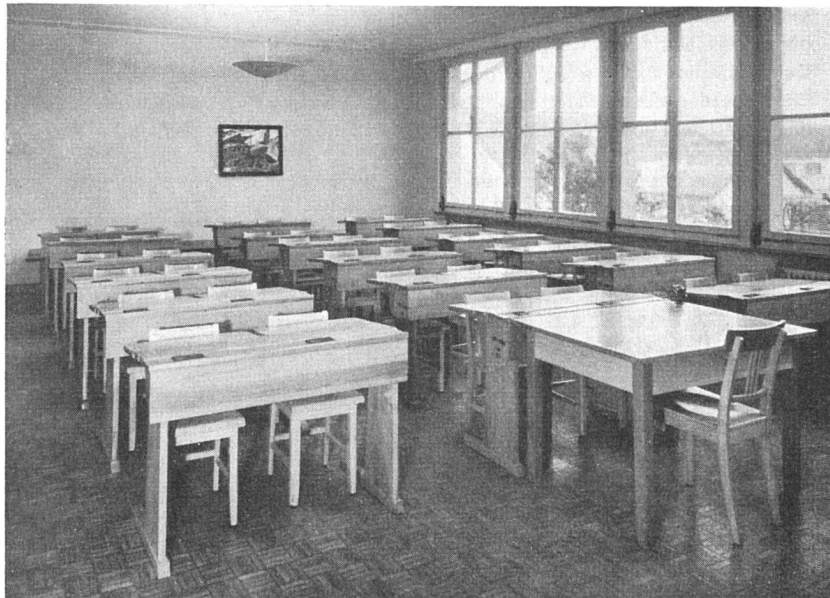
### **Haftungsausschluss**

Alle Angaben erfolgen ohne Gewähr für Vollständigkeit oder Richtigkeit. Es wird keine Haftung übernommen für Schäden durch die Verwendung von Informationen aus diesem Online-Angebot oder durch das Fehlen von Informationen. Dies gilt auch für Inhalte Dritter, die über dieses Angebot zugänglich sind.

## WANDTAFELN



## SCHULMÖBEL



Hunziker-Produkte sind zweckmäßig und formschön  
Lassen Sie sich vom erfahrenen Fachmann beraten

**Hunziker Söhne Schulmöbelfabrik Thalwil**

Gegründet 1880

Telephon (051) 92 09 13

# MODERNE SCHUL- UND MUSTERKÜCHEN

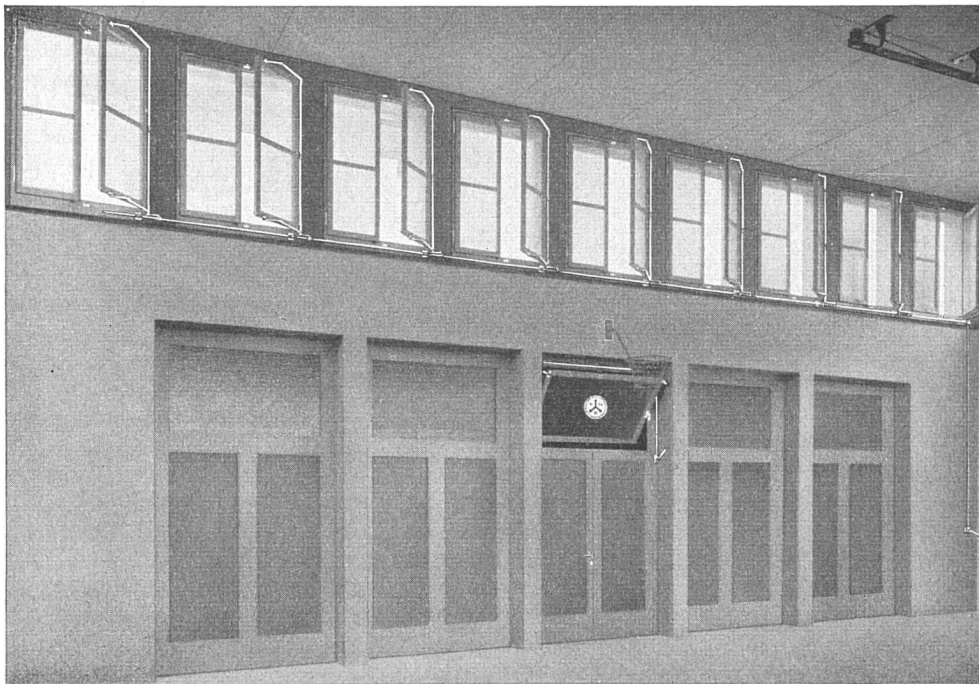


ELCALOR AG AARAU



Die stufenlose Regulierung der einzigartigen **REGLA**-Schnellplatte mit automatischer Temperatursicherung gilt zu Recht als größte Errungenschaft auf dem Gebiete des elektrischen Kochens. – Moderne Schul- und Demonstrationsküchen sollen daher mit ELCALOR-Elektroherden ausgerüstet sein, denn nur sie besitzen die unvergleichliche, patentierte **REGLA**-Kochplatte.

Wir sind Spezialisten im Bau elektrischer Schul-Kochherde und können uns in der Ausführung der Apparate weitgehend den Bedürfnissen der einzelnen Schulbetriebe anpassen. – Fragen Sie uns!



Für  
schnelle  
und gute  
**Lüftung**

sorgen

**VGB**

Fenster- und  
Oberlichtver-  
schlüsse

**V. Glutz-Blotzheim Nachfolger AG, Solothurn**

SCHLOSS-, BESCHLÄGE- UND METALLWARENFABRIK