

Zeitschrift: Das Werk : Architektur und Kunst = L'oeuvre : architecture et art
Band: 42 (1955)
Heft: 3: Schulhäuser

Werbung

Nutzungsbedingungen

Die ETH-Bibliothek ist die Anbieterin der digitalisierten Zeitschriften auf E-Periodica. Sie besitzt keine Urheberrechte an den Zeitschriften und ist nicht verantwortlich für deren Inhalte. Die Rechte liegen in der Regel bei den Herausgebern beziehungsweise den externen Rechteinhabern. Das Veröffentlichen von Bildern in Print- und Online-Publikationen sowie auf Social Media-Kanälen oder Webseiten ist nur mit vorheriger Genehmigung der Rechteinhaber erlaubt. [Mehr erfahren](#)

Conditions d'utilisation

L'ETH Library est le fournisseur des revues numérisées. Elle ne détient aucun droit d'auteur sur les revues et n'est pas responsable de leur contenu. En règle générale, les droits sont détenus par les éditeurs ou les détenteurs de droits externes. La reproduction d'images dans des publications imprimées ou en ligne ainsi que sur des canaux de médias sociaux ou des sites web n'est autorisée qu'avec l'accord préalable des détenteurs des droits. [En savoir plus](#)

Terms of use

The ETH Library is the provider of the digitised journals. It does not own any copyrights to the journals and is not responsible for their content. The rights usually lie with the publishers or the external rights holders. Publishing images in print and online publications, as well as on social media channels or websites, is only permitted with the prior consent of the rights holders. [Find out more](#)

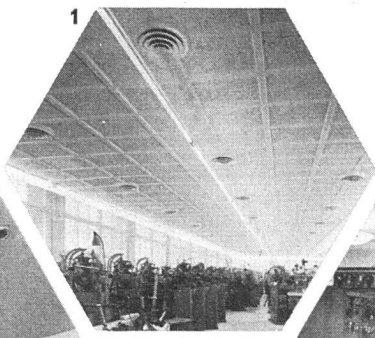
Download PDF: 18.02.2026

ETH-Bibliothek Zürich, E-Periodica, <https://www.e-periodica.ch>

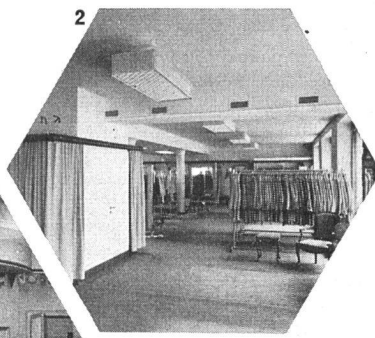
KLIMA-ANLAGEN

GEBAUT NACH NEUESTEN ERKENNTNISSEN

1



2



3



4



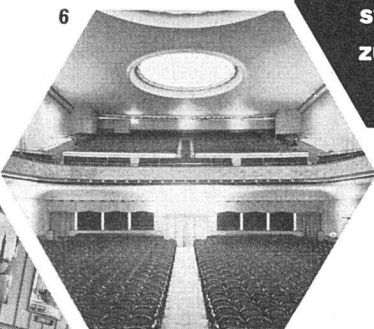
**Formale
Eingliederung der
Anlagen in enger
Zusammenarbeit
mit Architekt**

5



**Fachliteratur
und Rat u. Tat
stehen Ihnen
zur Verfügung**

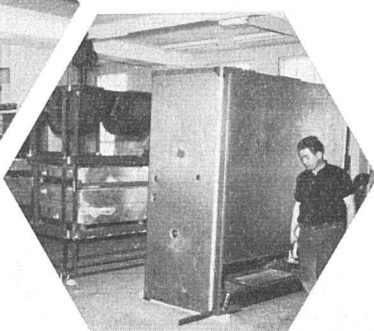
6



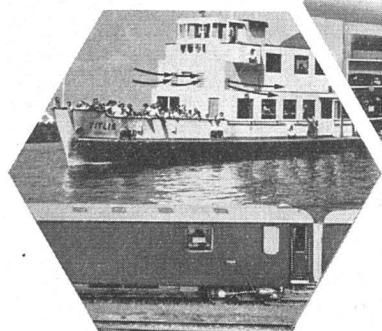
7



9



8



- 1 Industrie-Gebäude**
Eta-Ebauches-Fabriken
- 2 Geschäftshäuser**
Modehaus Krause-Senn Zürich
- 3 Spitäler**
Operationssaal des Spitals
Grenchen
- 4 Gaststätten**
Hotel Carlton-Elite Zürich
- 5 Hotels**
Hotel Baur au Lac Zürich
- 6 Theater**
Kino Apollo Zürich
- 7 Flugabfertigung**
Swissair Zürich
- 8 Verkehr**
MS «Titlis» und Bahnwagen
- 9 Unsere Fabrik in Oerlikon**
Ausschnitt aus der Herstellung
von Groß-Klimaaggregaten

WALTER HÄUSLER & CO. ZÜRICH

CERESSTRASSE 27, TEL. (051) 34 13 39
SPEZIALFIRMA FÜR
LUFTKONDITIONIERUNG UND LÜFTUNG

KLINKER TONPLATTEN STEIN

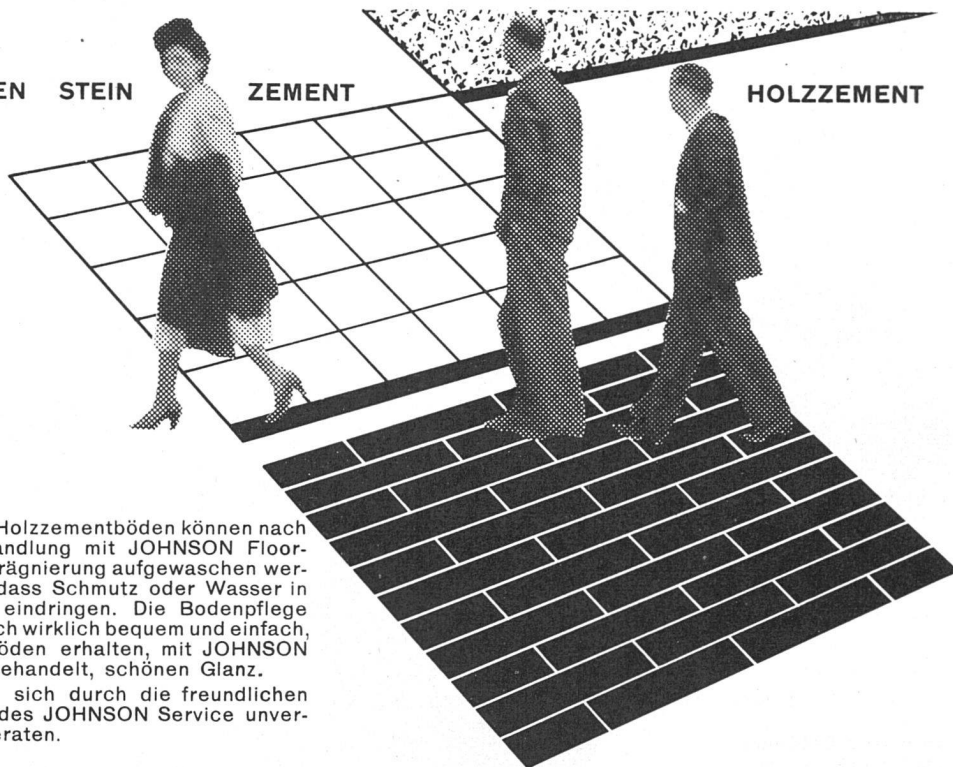
ZEMENT

HOLZZEMENT

JOHNSON

Stein- und Holzzementböden können nach einer Behandlung mit JOHNSON Floor-Sealer Imprägnierung aufgewaschen werden, ohne dass Schmutz oder Wasser in die Poren eindringen. Die Bodenpflege wird dadurch wirklich bequem und einfach, und die Böden erhalten, mit JOHNSON Wax nachbehandelt, schönen Glanz.

Lassen Sie sich durch die freundlichen Fachleute des JOHNSON Service unverbindlich beraten.



Alle Probleme der Bodenpflege haben *eine* Lösung:

JOHNSON

JOHNSON WAX Fabrik

E. GASSER WEININGEN ZH

Geroldswilerstraße Tel. (051) 98 91 88

SMS/K

**Der Anstrich
Ihres Schwimmbades ist Vertrauenssache**
ICOSIT-Spezial-SP die leuchtende
Unterwasserfarbe
in seegrün und
in wasserblau

Eine Beratung kostet Sie nichts.
Ersparen Sie sich darum einen
Misserfolg und verlangen Sie
den Besuch unseres Spezial-
Chemikers. Er wird vorerst fest-
stellen, ob die Voraussetzun-
gen für einen dauerhaften An-
strich überhaupt gegeben sind.

Wallisellen (Zch.)
Tel. (051) 93 32 32

BAUTENSCHUTZ
SIEGFRIED
keller CO