

Zeitschrift: Das Werk : Architektur und Kunst = L'oeuvre : architecture et art
Band: 42 (1955)
Heft: 12

Werbung

Nutzungsbedingungen

Die ETH-Bibliothek ist die Anbieterin der digitalisierten Zeitschriften auf E-Periodica. Sie besitzt keine Urheberrechte an den Zeitschriften und ist nicht verantwortlich für deren Inhalte. Die Rechte liegen in der Regel bei den Herausgebern beziehungsweise den externen Rechteinhabern. Das Veröffentlichen von Bildern in Print- und Online-Publikationen sowie auf Social Media-Kanälen oder Webseiten ist nur mit vorheriger Genehmigung der Rechteinhaber erlaubt. [Mehr erfahren](#)

Conditions d'utilisation

L'ETH Library est le fournisseur des revues numérisées. Elle ne détient aucun droit d'auteur sur les revues et n'est pas responsable de leur contenu. En règle générale, les droits sont détenus par les éditeurs ou les détenteurs de droits externes. La reproduction d'images dans des publications imprimées ou en ligne ainsi que sur des canaux de médias sociaux ou des sites web n'est autorisée qu'avec l'accord préalable des détenteurs des droits. [En savoir plus](#)

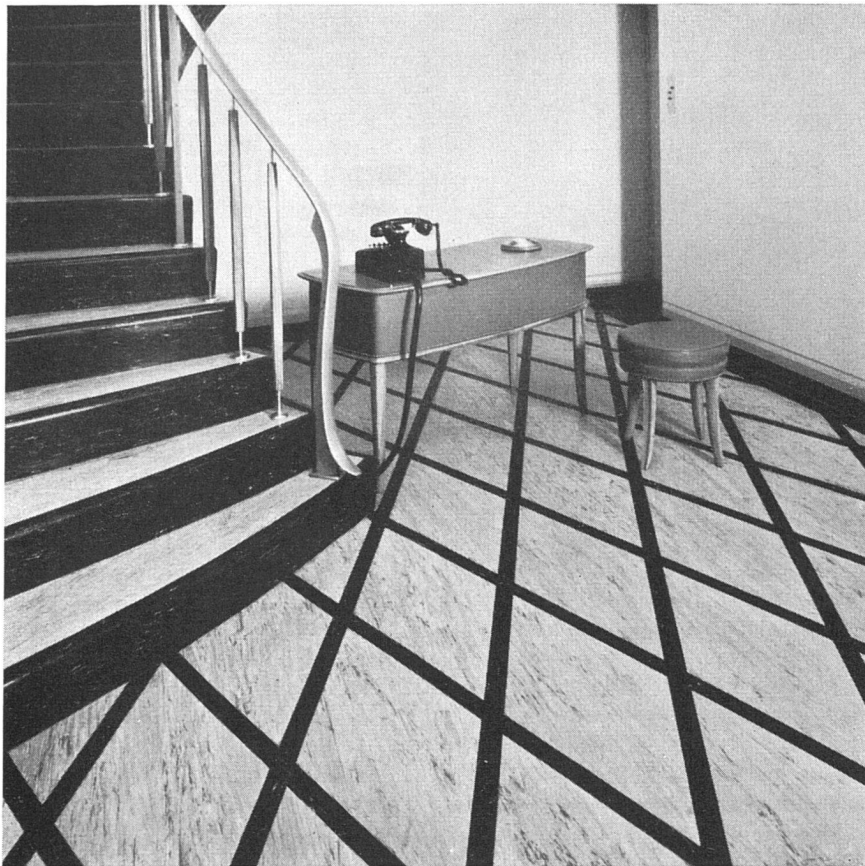
Terms of use

The ETH Library is the provider of the digitised journals. It does not own any copyrights to the journals and is not responsible for their content. The rights usually lie with the publishers or the external rights holders. Publishing images in print and online publications, as well as on social media channels or websites, is only permitted with the prior consent of the rights holders. [Find out more](#)

Download PDF: 15.01.2026

ETH-Bibliothek Zürich, E-Periodica, <https://www.e-periodica.ch>

Wo viele ein- und ausgehen...



Schweiz. Bankgesellschaft, Zürich

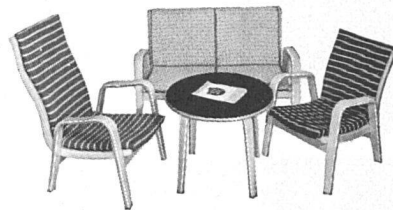
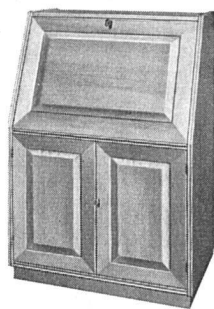
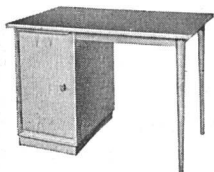
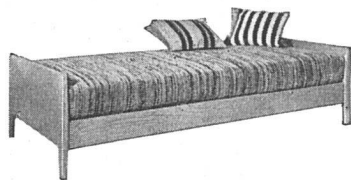
Architekt Kurt Schenk, Zürich

Gummibodenbelag

Altdorf

Dätwyler AG., Schweiz. Draht-, Kabel- und Gummiwerke, Altdorf-Uri
Verkauf durch den Fachhandel

Die Eingangshalle —
der Raum,
der wie kein anderer
tagtäglich
von Hunderten,
ja oft von Tausenden
mit jedem Schuhwerk
betreten und
durchgangen wird.
Hier gilt eine
einladende Atmosphäre
und hier gilt — gerade
in Bezug auf den
Bodenbelag — hohe
Schalldämpfung,
große Gleitsicherheit
und Unverwüstlichkeit.
Deshalb sind
Gummibodenbeläge
„Altdorf“ gerade dort,
wo viele ein- und
ausgehen dank ihrer
wunderbaren Elastizität
eine Wohltat
für alle jene, die im
Hause arbeiten
und wohnen.
Sie „verschlucken“
den Lärm geradezu,
sind gleitsicher und
mindern so die Gefahren
von Sturz und Fall.
Die porenfreie
Oberfläche läßt sich
auf Jahre hinaus
mit Leichtigkeit
reinigen und pflegen.
Eine praktisch
unbeschränkte Farb-
und Dessingebung
gibt dem
Gummibodenbelag
„Altdorf“ zudem
eine ideale
Anpassungsfähigkeit
für die diskrete
oder moderne
Raumgestaltung.



AERMO im «Thalhof», Talstraße 66, Zürich 1
Tel. (051) 25 92 66 - Werkstätten und Lager in Wald ZH



Führen Sie eine vielseitige Küche für große Ansprüche ...

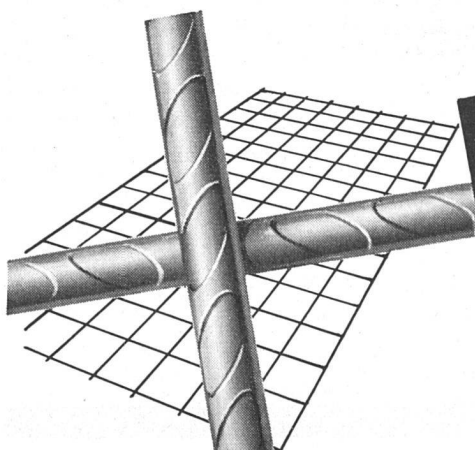
oder eine große Küche für viele Personen?
Dann wählen Sie unter den 10 Therma-Herdmodellen
einen der drei «Herrschaftsherde». Sie besitzen als
Grundausrüstung die komfortable Rinnenausführung
mit 4 feinregulierbaren Kochplatten, einen Grillbackofen
und einen besonders großen Backofen. Das hier
gezeigte Modell enthält auch eine Fischkochplatte
(mit Feinregulierung!), und ein weiteres Modell ist
außerdem durch einen Grillrost und einen großen Wärme-
schrank ergänzt. Bitte verlangen Sie den Spezialprospekt
über Therma-Rinnenherde mit Feinregulierung.



Therma



Erhältlich im konzessionierten Fachgeschäft
Therma AG Schwanden (GL), Tel. (058) 7 14 41. Büros und
Ausstellungen: Zürich, Beethovenstr. 20 (im Claridenhof),
Tel. (051) 253357; Bern, Monbijoustr. 47, Tel. (031) 53281;
Lausanne, Rue Beau-Séjour 1, Tel. (021) 26 01 21; Genf,
Rue Rôtisserie 13, Tel. (022) 24 68 19.



Profilierte

PERFEKT

Armierungsnetze

Pat.

erhöhen die Haft-
festigkeit auf **300%**

Mehr als 50% Gewichtsersparnis
Ausführlicher Katalog mit Berechnungs-
tabellen durch:

EMIL HITZ

Fabrik für Drahtgeflechte
Zürich 3 Grubenstr. 29 Tel. 33 25 50
Zweigbetrieb Basel:
Ob. Rebgasse 40 Tel. 32 45 92