

**Zeitschrift:** Das Werk : Architektur und Kunst = L'oeuvre : architecture et art  
**Band:** 42 (1955)  
**Heft:** 12

## Werbung

### Nutzungsbedingungen

Die ETH-Bibliothek ist die Anbieterin der digitalisierten Zeitschriften auf E-Periodica. Sie besitzt keine Urheberrechte an den Zeitschriften und ist nicht verantwortlich für deren Inhalte. Die Rechte liegen in der Regel bei den Herausgebern beziehungsweise den externen Rechteinhabern. Das Veröffentlichen von Bildern in Print- und Online-Publikationen sowie auf Social Media-Kanälen oder Webseiten ist nur mit vorheriger Genehmigung der Rechteinhaber erlaubt. [Mehr erfahren](#)

### Conditions d'utilisation

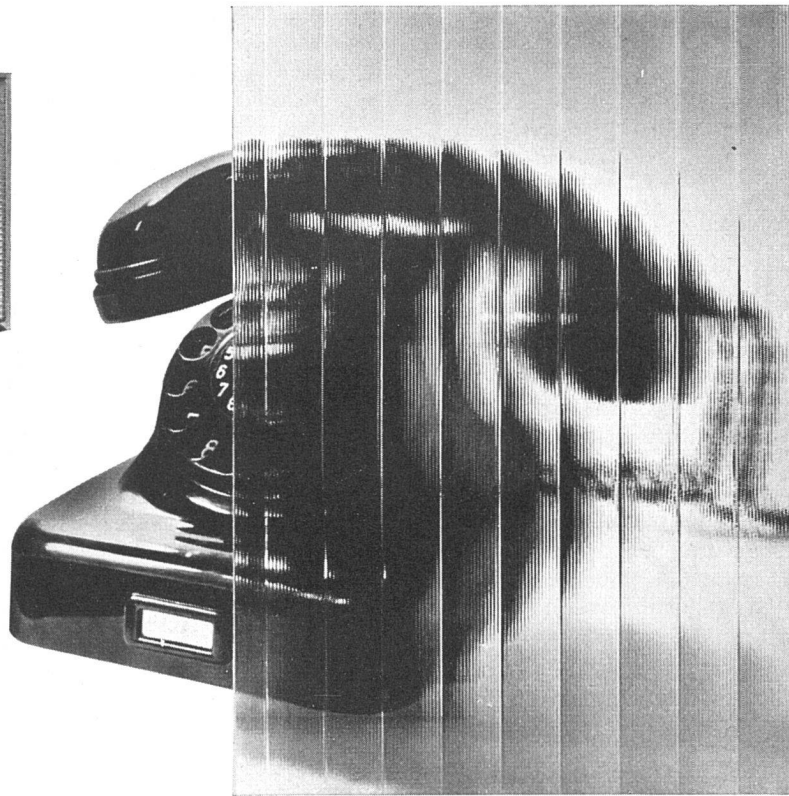
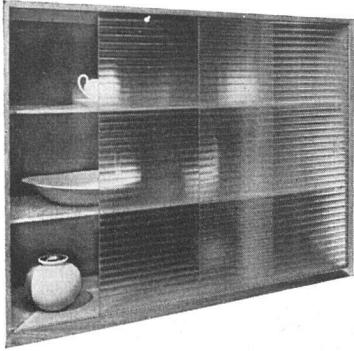
L'ETH Library est le fournisseur des revues numérisées. Elle ne détient aucun droit d'auteur sur les revues et n'est pas responsable de leur contenu. En règle générale, les droits sont détenus par les éditeurs ou les détenteurs de droits externes. La reproduction d'images dans des publications imprimées ou en ligne ainsi que sur des canaux de médias sociaux ou des sites web n'est autorisée qu'avec l'accord préalable des détenteurs des droits. [En savoir plus](#)

### Terms of use

The ETH Library is the provider of the digitised journals. It does not own any copyrights to the journals and is not responsible for their content. The rights usually lie with the publishers or the external rights holders. Publishing images in print and online publications, as well as on social media channels or websites, is only permitted with the prior consent of the rights holders. [Find out more](#)

**Download PDF:** 04.04.2026

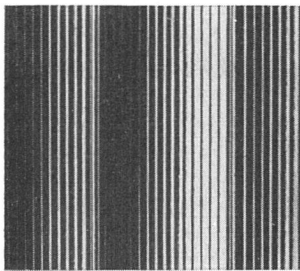
**ETH-Bibliothek Zürich, E-Periodica, <https://www.e-periodica.ch>**



### Ornamentglas „LISTRAL“ ST 157 blank und satiniert

Das Streifenmuster verleiht diesem Gußglas das auffallend elegante und dekorative Aussehen, so daß es über seinen Nützlichkeitswert hinaus mitbestimmend für den Charakter seiner Umgebung ist und entsprechend vielseitige Verwendung findet.

Es eignet sich für **Fensterverglasungen** genau so wie für **Trennwände**. Es findet im Möbelbau Verwendung und wird wegen seiner hervorragend lichtstreuenden Eigenschaften bei der Herstellung von **Leuchten** benutzt.



Ornamentglas „LISTRAL“ ST 157 blank

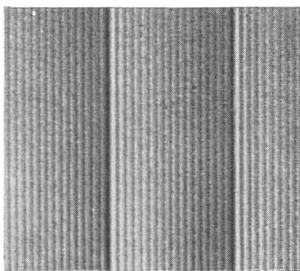
**Struktur:** Oberseite: Linienmuster  
Unterseite: granuliert

**Dicke:** 3–4 mm

**Lagermaße:** 120/126 x 200/255 cm



Profil



Ornamentglas „LISTRAL“ ST 157 satiniert

**Struktur:** Oberseite: Linienmuster  
Unterseite: granuliert und satiniert

**Dicke:** 3–4 mm

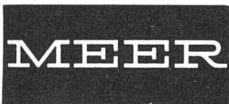
**Lagermaße:** 120/126 x 201 cm

Bezug und Auskunft: H. Büchi, Zürich, Waisenhausstraße 4



SE 40 A

**Neue Sitzmöbel  
Rudolf Meer**

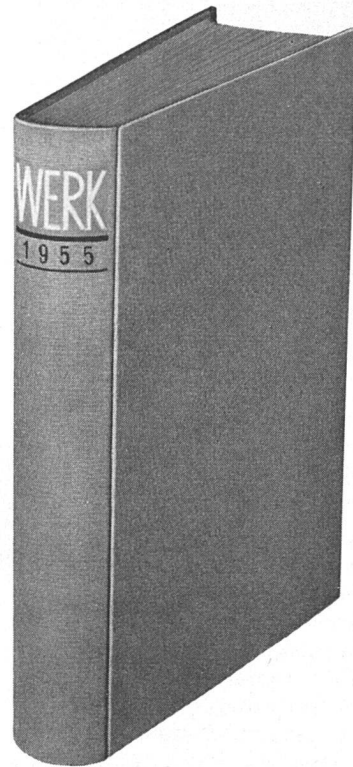


**Zürich**  
Claridenstraße 30  
Tel. (051) 25 38 44

**Bern**  
Weissensteinstraße 4  
Tel. (031) 7 26 71



132/2



Für den mit Heft 12 zu Ende gehenden Jahrgang 1955 wird wieder die beliebte

## Einbanddecke

zum Einbinden des «WERK», in Rohleinen, hergestellt

**Einbanddecke Fr. 4.80 plus Porto**

**Einbinden der 12 Hefte inkl. Einbanddecke Fr. 15.40 plus Porto**

**VERLAG «WERK» WINTERTHUR**

(Ausschneiden)

Unterzeichneter bestellt:

- \* **1 Einbanddecke 1955** mit geprägtem Buchrücken, in Rohleinen zu Fr. 4.80 plus Porto
- \* Einbanddecke für Kunstteil und Chronik
- \* Einbanddecke für Kunstteil, Chronik und Inserate
- \* **Einbinden der 12 Hefte 1955** inkl. Einbanddecke zu Fr. 15.40 plus Porto

Unterschrift:

Adresse:

\* Nichtgewünschtes streichen