

**Zeitschrift:** Das Werk : Architektur und Kunst = L'oeuvre : architecture et art  
**Band:** 42 (1955)  
**Heft:** 12

## Werbung

### Nutzungsbedingungen

Die ETH-Bibliothek ist die Anbieterin der digitalisierten Zeitschriften auf E-Periodica. Sie besitzt keine Urheberrechte an den Zeitschriften und ist nicht verantwortlich für deren Inhalte. Die Rechte liegen in der Regel bei den Herausgebern beziehungsweise den externen Rechteinhabern. Das Veröffentlichen von Bildern in Print- und Online-Publikationen sowie auf Social Media-Kanälen oder Webseiten ist nur mit vorheriger Genehmigung der Rechteinhaber erlaubt. [Mehr erfahren](#)

### Conditions d'utilisation

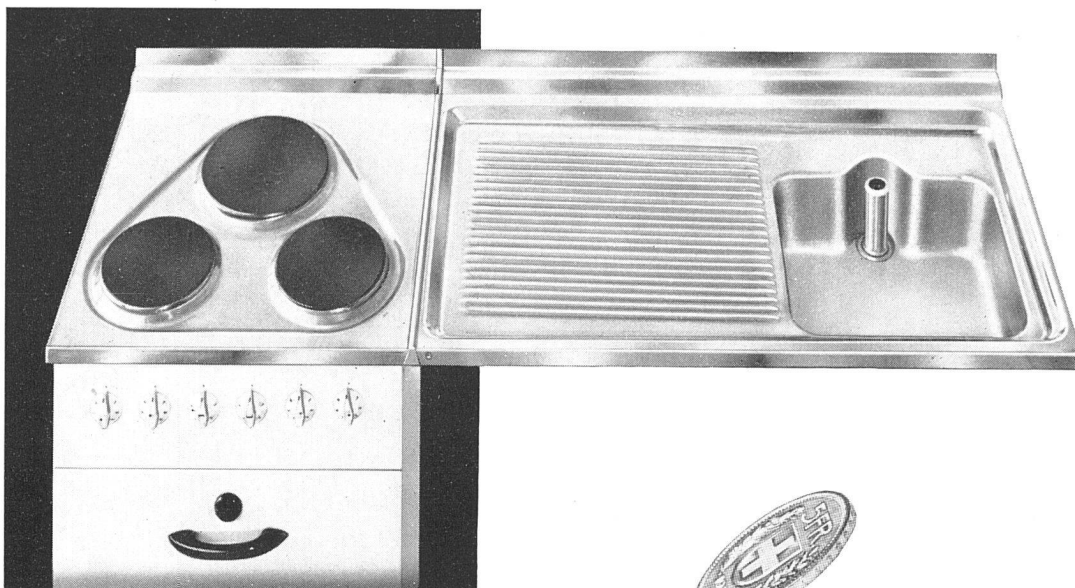
L'ETH Library est le fournisseur des revues numérisées. Elle ne détient aucun droit d'auteur sur les revues et n'est pas responsable de leur contenu. En règle générale, les droits sont détenus par les éditeurs ou les détenteurs de droits externes. La reproduction d'images dans des publications imprimées ou en ligne ainsi que sur des canaux de médias sociaux ou des sites web n'est autorisée qu'avec l'accord préalable des détenteurs des droits. [En savoir plus](#)

### Terms of use

The ETH Library is the provider of the digitised journals. It does not own any copyrights to the journals and is not responsible for their content. The rights usually lie with the publishers or the external rights holders. Publishing images in print and online publications, as well as on social media channels or websites, is only permitted with the prior consent of the rights holders. [Find out more](#)

**Download PDF:** 02.04.2026

**ETH-Bibliothek Zürich, E-Periodica, <https://www.e-periodica.ch>**



## SO ODER SO -

Kopf oder Zahl - der Wert des Fünflibers bleibt stets derselbe! So verhält es sich mit FRANKE-Küchenanlagen: ob Sie einen einfachen Spültisch oder eine Kombination mit zugehörigen Unterbauten wählen, immer sind Sie gut beraten. Mit FRANKE meistern Sie alle einschlägigen Küchenprobleme!

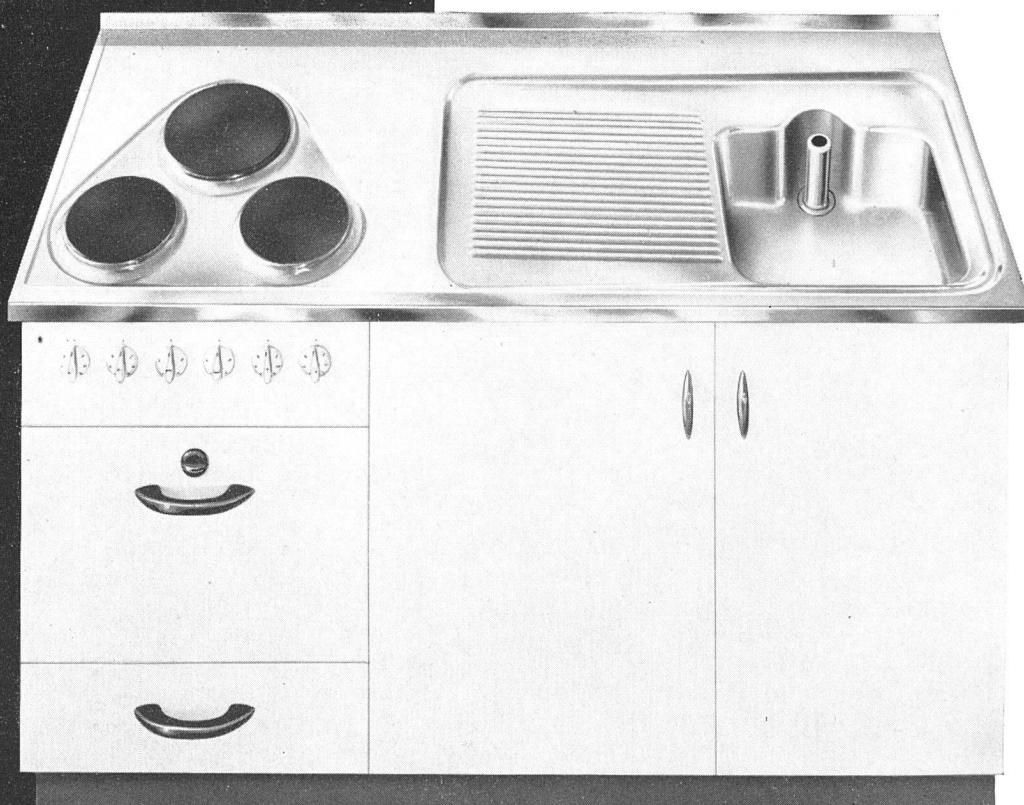
Beispiel eines FRANKE-Spültisches Nr. 141 mit Abdeckleiste zu bestehendem Herd; dazu die ideale Lösung als Kombination mit fugenloser Chromstahl-Abdeckung. So oder so: ihr Wert ist von Dauer!

# FRANKE

Einzelspültische, Serienspültische, Kombinationen für alle Küchen; Spezialanlagen für Schulküchen, Gastgewerbe, Spitäler usw.

**WALTER FRANKE, AARBURG/AG**

Telephon (062) 74141

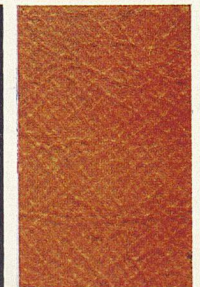
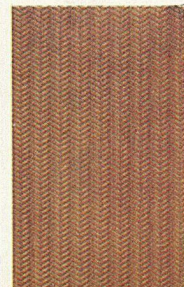
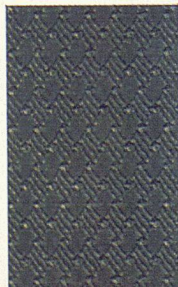
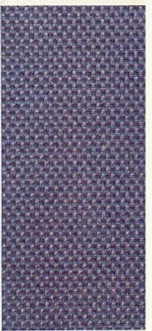
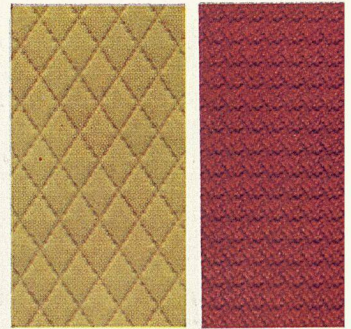


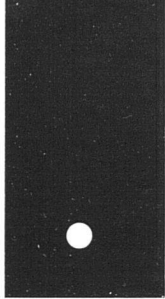


Stamoid im Empfangsraum  
der Maschinenfabrik  
J. J. Rieter & Co. AG., Winterthur

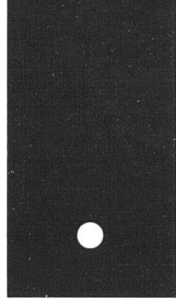
Für die Bedürfnisse des neuzeitlichen Innen-  
ausbaus haben wir unsere Auswahl ergänzt.  
Zu den Ledernarben sind abstrakte Strukturen  
getreten, kleine Rauten und Rippen, Raster  
und Punkte. Dazu neue Farben: leise, ge-  
brochene (auf großer Fläche besonders wohl-  
tuend!) und klare, dynamische für die Ak-  
zente. Damit haben auch die Anwendungs-  
gebiete eine Erweiterung erfahren. Jetzt fin-  
den wir Stamoid-Plasticleder nicht nur auf  
Hockern, Stühlen und Fauteuils, sondern –  
mit ausgezeichneter Wirkung – immer öfters  
als Tisch- oder Pultbelag, an Türen und  
Wänden. Stamoid ist auch technisch über-  
aus dankbar. Es läßt sich gut verarbeiten und  
hält vieles aus; es knickt nicht, bricht nicht,  
ist abwaschbar, lichtecht, färbt nie ab. Weder  
Alter noch Witterung setzen ihm zu. Bitte  
verlangen Sie die vervollständigte Kollektion.  
Stamm & Co., Eglisau \*\*\*\*\*

**Stamoid ist schön**

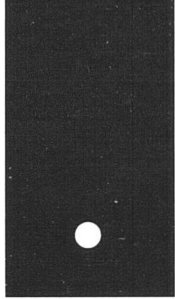




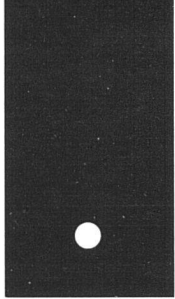
lichtecht



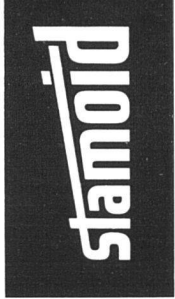
wetterfest



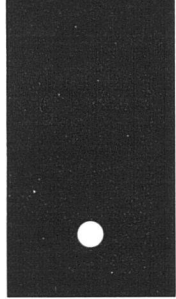
kältebeständig



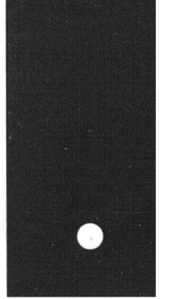
wärmebeständig



stamoid



abwaschbar



sparsam

Zehn Jahre Erfahrungen mit Stamoid geben Zeugnis von der ungemeinen Haltbarkeit des Plasticleders. Während zehn Jahren haben sich die vielen Vorzüge dieses Materials anschaulich herausgeschält: seine Geschmeidigkeit, die Knick- und Bruchfestigkeit, die Kälte- und Wärmebeständigkeit. Dauernd werden diese Eigenschaften in unseren Laboratorien geprüft und überwacht.

Für den Verarbeiter ist wichtig, daß sich Stamoid leicht schneiden, falten, nähen, spannen und kleben läßt. Die starke Gewebeunterlage, mit der die Plasticmasse innig verbunden ist, verhindert beim Ausheften und Nageln das lästige Einreißen an den Kanten. Die allerbesten Erfolge erzielt der Polsterer, wenn er sich an unsere Verarbeitungs-Anleitung hält. Jedem Fachmann, der sich dafür interessiert, senden wir sie gerne gratis zu. Stamm & Co., Eglisau



Frisiernische im Coiffeursalon de Neuville et Seilaz am Paradeplatz in Zürich; Stühle und Hocker mit Stamoid überzogen



Institut de physique  
Genève  
D. Honegger, Architecte

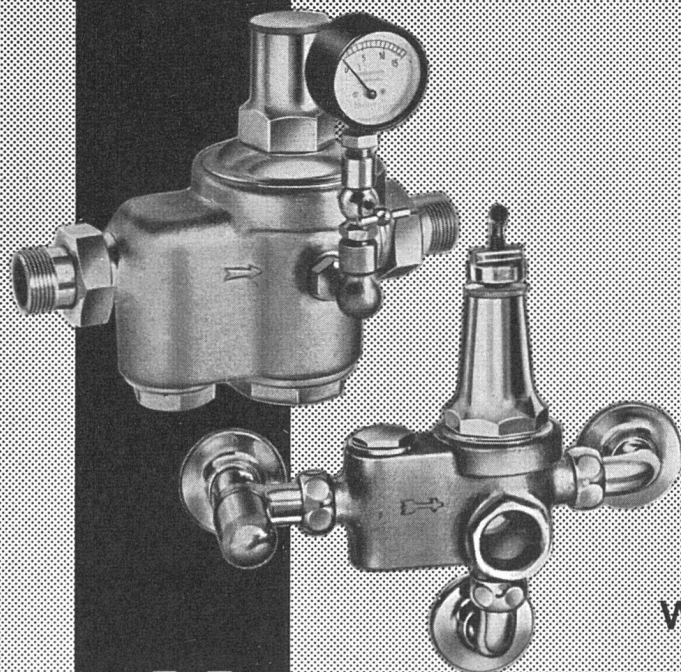
Suisse allemande: ERNST GÖHNER AG ZÜRICH

Lumière maximum  
Aération rationnelle  
Store protégé entre les verres  
Nettoyage simplifié  
Nombreuses références

FENÊTRE **Carda**  
GUYOT

**JAMES GUYOT SA**

La Tour de Peilz, (021) 551 85



neuezeitliche  
armaturen  
für den  
modernen  
wohnungsbau



**NYFFENEGGER & CO. - ZÜRICH-OERLIKON**  
METALLGIESSEREI UND ARMATURENFABRIK · TELEPHON (051) 46 64 77

Bitte verlangen Sie unsere Prospektsammlung über kombinierte Druckreduzierventile,  
Boiler-Sicherheitsventile, Bade- und Schüttsteinbatterien



# ARCHITEKTUR-MODELLBAU EDUARD VOGEL BILDHAUER DIE POLDSAU S.G.

Was immer Sie auch gewohnt sind  
Volltastbrett oder Zehnertastatur

Wir führen leistungsfähige Addier-Saldiermaschinen in jeder Tastbrettart  
in grosser Modellauswahl

*Monroe*



▲  
schreibende Addier- und Saldier-  
maschinen, Einzählwerk- und Du-  
plexmodelle, 8-, 10- und 13/14-stellig

Addier-Saldiermaschine neuester  
Konstruktion, 9- und 11/12-stellig

*WALTHER*



## ADDITIONS- & RECHENMASCHINEN AG. ZÜRICH

Bahnhofplatz 9

VICTORIA-Haus

Telefon (051) 2701 33 - 2701 34

## im Dilemma

steckt man, wenn Möbelwagen bereits vor dem  
letzten Anstrich vor dem Neubau stehen.  
Eine absolut zuverlässige Anstrichfarbe rettet die Lage!

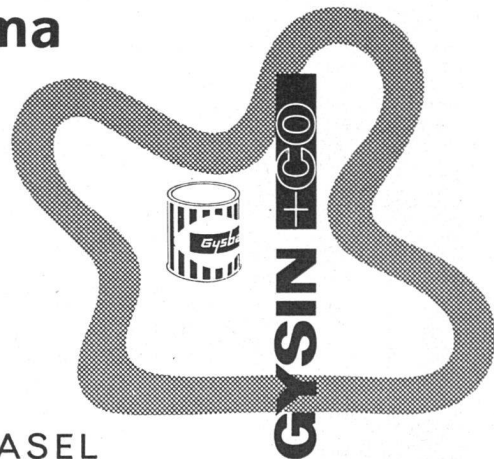
*Gysba*

**Dispersion**

die neuzeitliche, tuchmatte Anstrichfarbe für Wände und Decken  
ist hochelastisch, geruchlos, deckt gut und trocknet in 1-2 Stunden.

Telephonieren Sie (061) 943 44

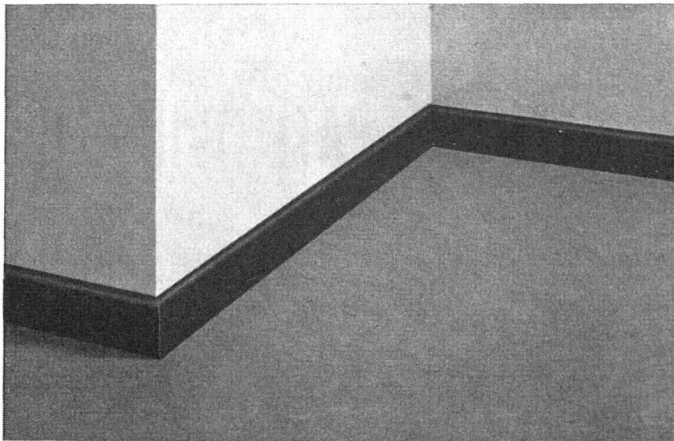
**GYSIN & CO., MUTTENZ-BASEL**



die älteste schweiz. Lack- und Farbenfabrik

Plastobord, die neuzeitliche Sockel-Leiste aus Plastic, wasserabstossend, öl-, fett- und weitgehend säurebeständig sowie schlagsicher.

Plastobord kann überall verwendet werden, insbesondere dort, wo Wert auf einen soliden und schönen Ausbau gelegt wird. Die Wirkung der mit Plastobord abgeschlossenen Wände ist sauber und dekorativ. Plastobord ist auch preislich äusserst günstig. Lieferbar in 8 Standardfarben. Spezialfarben können angefertigt werden.



**PLASTOBORD**

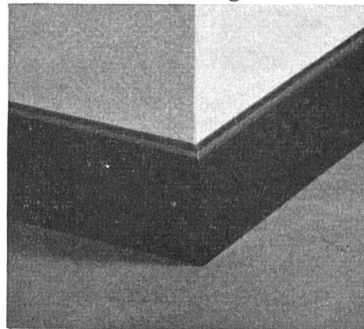
Plastobord kann durch jede Fachfirma der Bodenbelagsbranche geliefert werden.

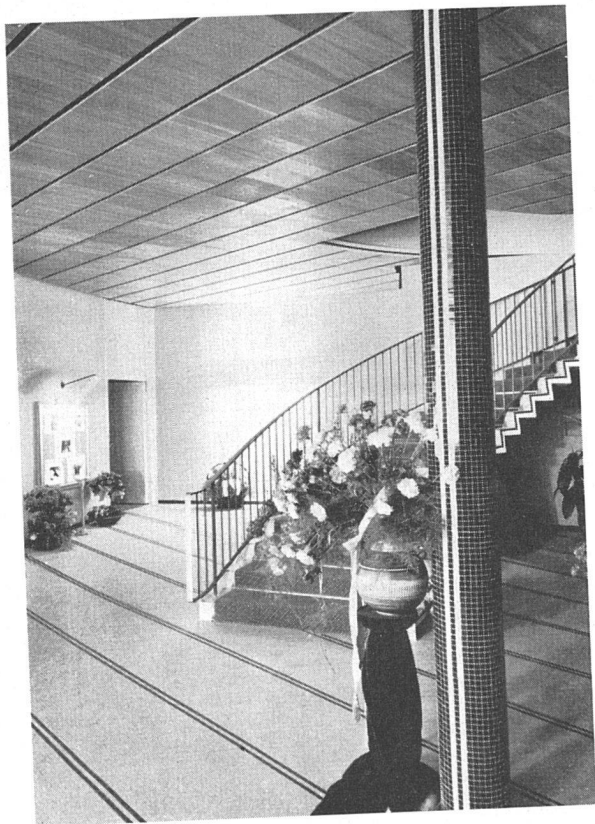
Verlangen Sie unverbindlich Offerte von

**Schuster**

Zürich, Bahnhofstrasse 18  
St. Gallen, Multergasse 14

Wenn Sie sich für Plastobord interessieren, verlangen Sie unseren Prospekt

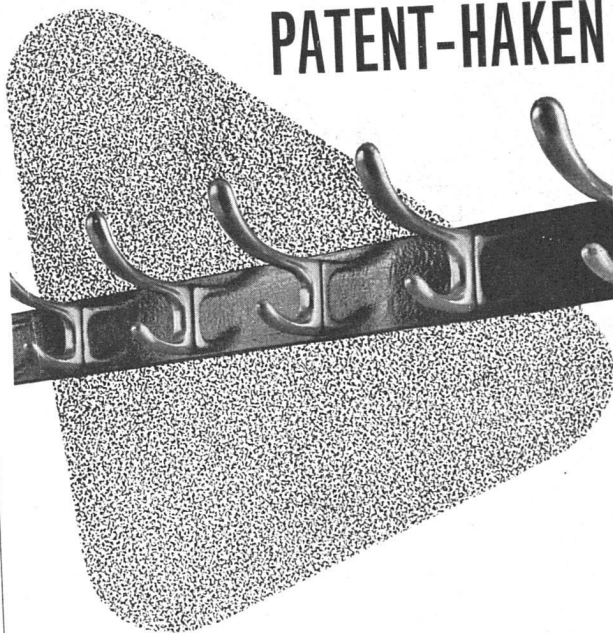




**Sperrotex** die isolierende Wand- und Deckenverkleidungsplatte

**WILH. GACHNANG, WALD/ZH** - Telephon (055) 3 11 49  
Bild: Foyer Kino Orient, Zürich

## PATENT-HAKEN



**GARDEROBEN-HAKEN**  
aus Leichtmetall, farblos eloxiert oder Messing matt vernickelt,  
**SIND BESONDERS GEEIGNET**  
für Schulen, Krankenhäuser, Büros, Hotels, Wartsäle usw.

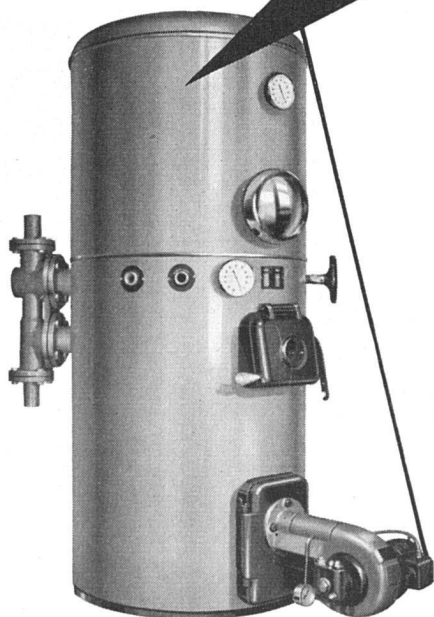
**Kisling**

S. Kisling & Co. AG. Zürich  
**BESCHLÄGEABTEILUNG**  
Ob. Zäune 12 Tel. 34 22 23

IM EINFAMILIENHAUS... IN DER VILLA....

HEIZUNG

U. WARMWASSER



### Mehr Komfort bei niedrigeren Kosten

Zentralheizung und Warmwasserbereitung sind im HOVALTHERM-Kessel in einem Apparat vereinigt. Platzersparnis, moderne und gefällige Form, einfache Montage und Bedienung sowie **hohe Wirtschaftlichkeit** sind die Vorteile, die dadurch erreicht werden.

Darüber hinaus löst aber der HOVALTHERM-Kessel ein hochaktuelles Problem: die unbeschränkte Warmwasserquelle zu niedrigsten Kosten. Weil der Boiler stündlich ein Mehrfaches seines effektiven Inhaltes zu liefern vermag, wird es auch am Waschtage nicht mehr vorkommen, daß kein oder zu wenig Warmwasser da ist.

Verlangen Sie Referenzen und Unterlagen oder eine kostenlose Besprechung mit einem unserer Techniker.



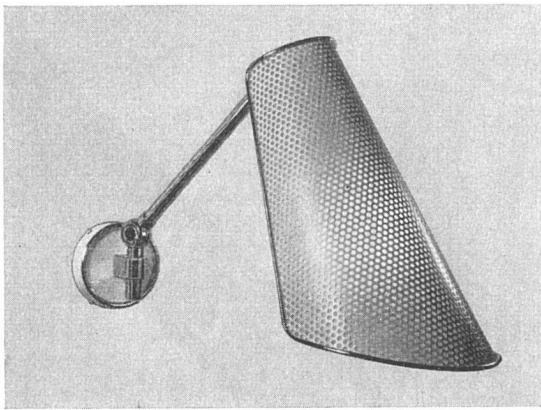
**Ing. G. Herzog & Co. Feldmeilen**

Telephon (051) 92 82 82

General Wille-Straße 202

# HOVALTHERM

*Formschöne moderne Wandlampen*



**6796 «Turin» Wandarm «offen»** A. 45 cm  
 Armatur Messing poliert, verstellbar, Reflektor perforiert, weiß oder andersfarbig gespritzt, Metallrand Messing poliert.



Verkauf durch Elektro-Fachgeschäfte



Gegr. 1921

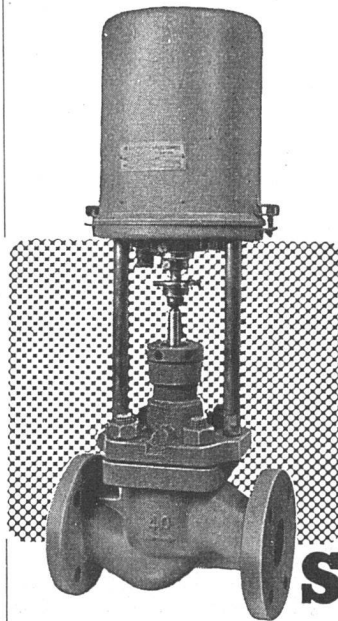
**ALFRED R. MÜLLER, BASEL 7**

INH.: FRAU LÉONIE MÜLLER

**AMBA** Beleuchtungskörper- und Metallwarenfabrik / Fabrique de lustrerie en métal  
 Hammerstraße 142 Telephon (061) 323350

**Automatische Schalt- und Regelapparate**

für Heizung  
 Lüftung  
 Klimaanlage  
 Kühlung



**SAUTER**

FR. SAUTER AG. · Fabrik elektrischer Apparate · BASEL



Holz- und Steinpflästerungen

**MAURER & HÖSLI ZÜRICH**

Strassenbauunternehmung

**Installationsrohre**



Für Ablauf-, Gasabzugs- und Entlüftungs-Leitungen.  
 Wirtschaftlich in der Anschaffung. Die Verlegung vollzieht sich rasch und einfach, selbst an schwer zugänglichen Stellen.  
 Schallhemmende und rostfreie Rohre — je nach Verwendung mit Kupplungen oder Muffen lieferbar.

**Eternit**

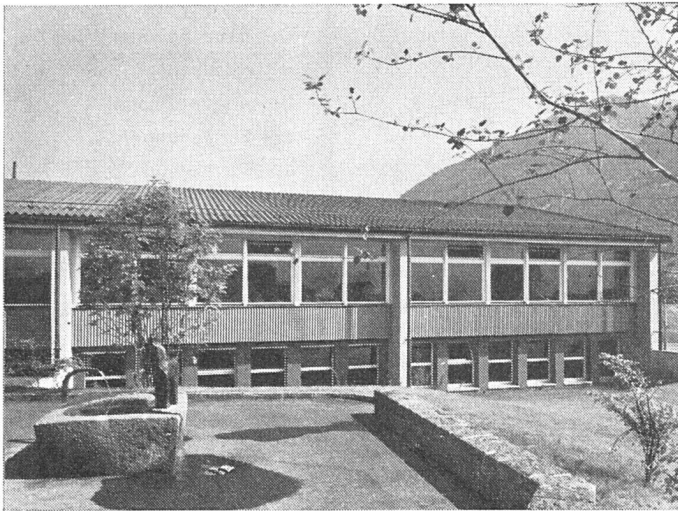
Eternit AG Niederurnen  
 Telefon 058 415 55

# Neue Schulhäuser

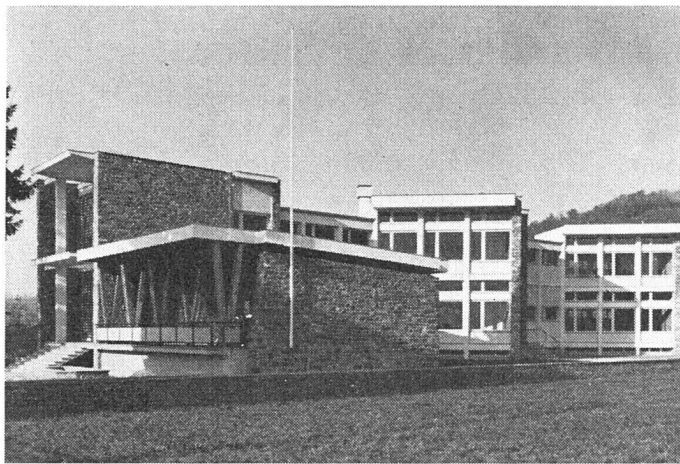
mit fortschrittlichem Klassenzimmer-Mobiliar  
aus den  
Embru-Werken Rüti ZH

Telephon (055) 233 11

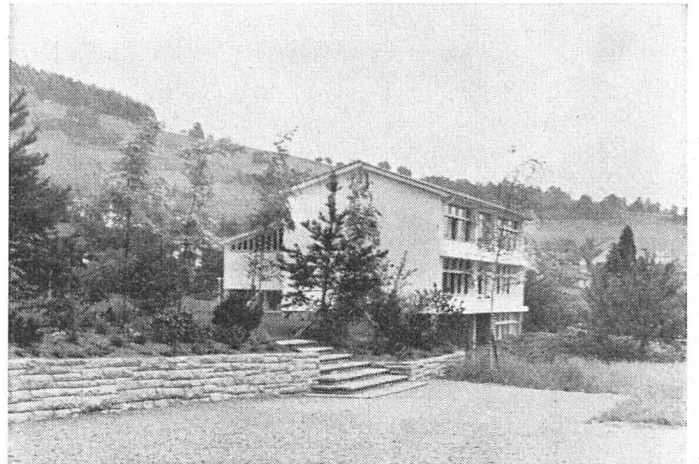
# embru



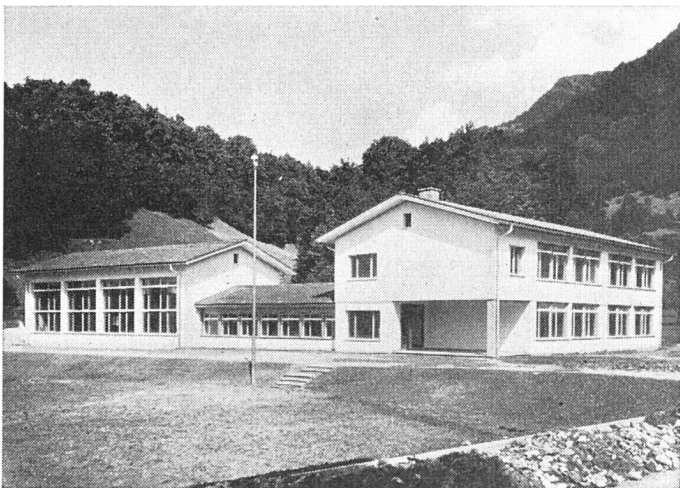
1



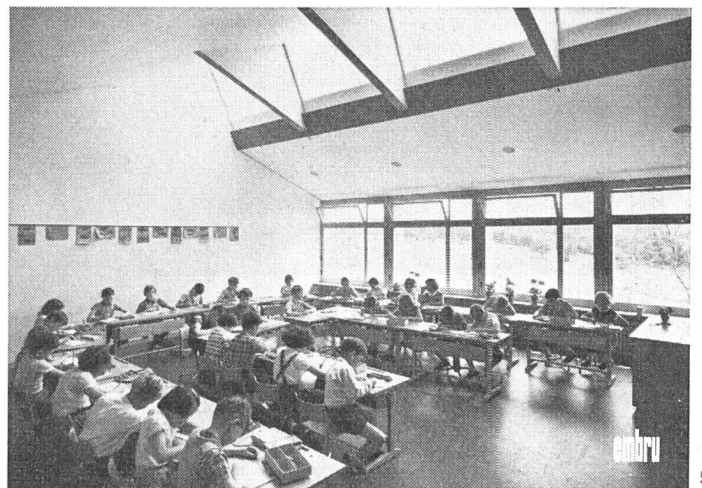
2



4



3



5

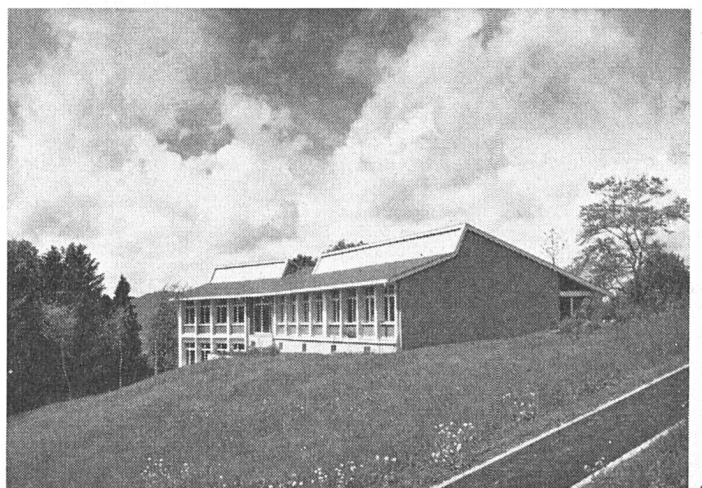
1 Schulhaus in Niederurnen, eingeweiht 1955  
Architekt: H. Leuzinger BSA, Zürich  
Möblierung und Schulmöbelservice: Embru

2 Schulhaus in Ligornetto, eingeweiht 1955  
Architekt: Dott. Mario Salvadé, Lugano  
Möblierung und Schulmöbelservice: Embru

3 Schulhaus in Schänis, eingeweiht 1955  
Architekt: Walter Blöchlinger, Uznach  
Möblierung und Schulmöbelservice: Embru

4 Schulhaus «Beewies» in Stäfa, eingeweiht 1955  
Architekt: Walter Custer, ETH SIA, Zürich  
Möblierung und Schulmöbelservice: Embru

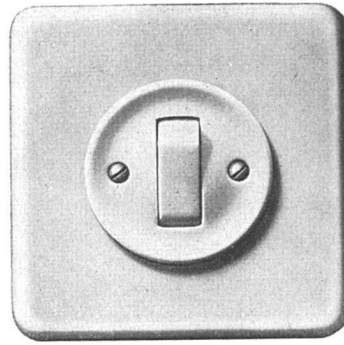
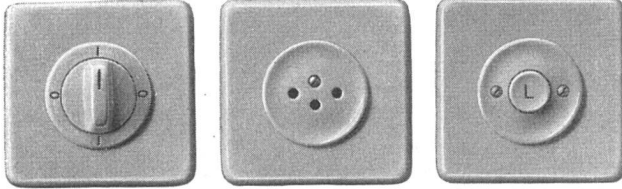
5+6 Unterstufenschulhaus «Heubeeribühl», Zürich, eingeweiht 1955  
Architekt: Werner Frey SIA, Zürich  
Möblierung und Schulmöbelservice: Embru



6

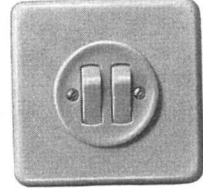
**GARDY**

für die Architektur von heute



Der neue Schalter mit elastischer Befestigung macht alle Einstellungen überflüssig

**ELEKTRO-MATERIAL AG**  
Generalvertretung in Zürich, Basel  
Bern, Genf, Lausanne, Lugano



**SCHWEIZ. LICHTPAUSANSTALTEN AG ZÜRICH**

vorm. Hatt & Co.

Telephon (051) 26 96 28

Weinbergstraße 22

Lichtpausen • Plandruck • Photokopie • Zinkdruck

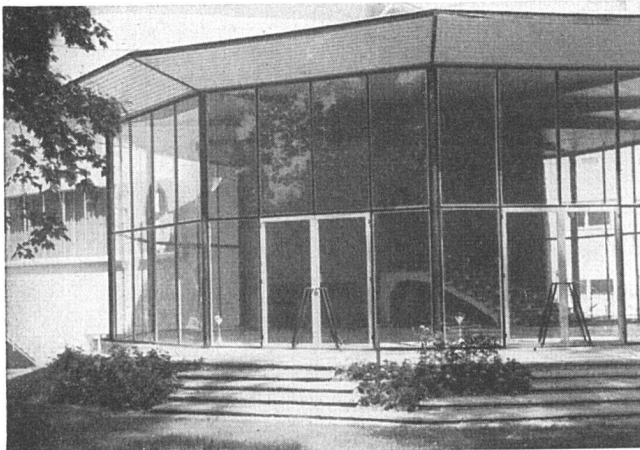


JOHNS-MANVILLE BODENBELÄGE

**ASPHALT-TILE + TERRAFLEX**

**BERN:** **FLACHDACH- & TERRASSENBAU AG**  
Marktgasse 37 Tel. (031) 2 39 89

**ZÜRICH:** **SPONAGEL & CIE.**  
Sihlquai 139-143 Tel. (051) 42 76 00



SCHAUFENSTER-ANLAGEN  
STAHL-TÜREN UND -TORE  
GARAGETORE  
STAHLTREPPEN

**Gebr. Demuth & Co., Baden**

TELEPHON (056) 2 54 44

# Rolladen

aller Systeme

Rolljalousien · Schattendecken  
& Jalousieladen

**J·Sum**  
Rolladenfabrik Olten



## Müller-Strahlungsheizung

wirtschaftlich, architektonisch ideal, weil unsichtbar

Joh. Müller, Heizung und Lüftung A.G., Rütli/Zh.  
Tel.: 055/23531

Halbhart

Hart und Extrahart

Isolier

Blockplatten

Akustik

# pavatex

Die führende Schweizer  
Holzfaserplatte,  
Hervorragende Qualität,  
leicht zu verarbeiten.  
Pavatex AG Zürich  
Jenatschstrasse 4  
Telefon 051/23 76 76

Fabriken in Cham  
und Fribourg



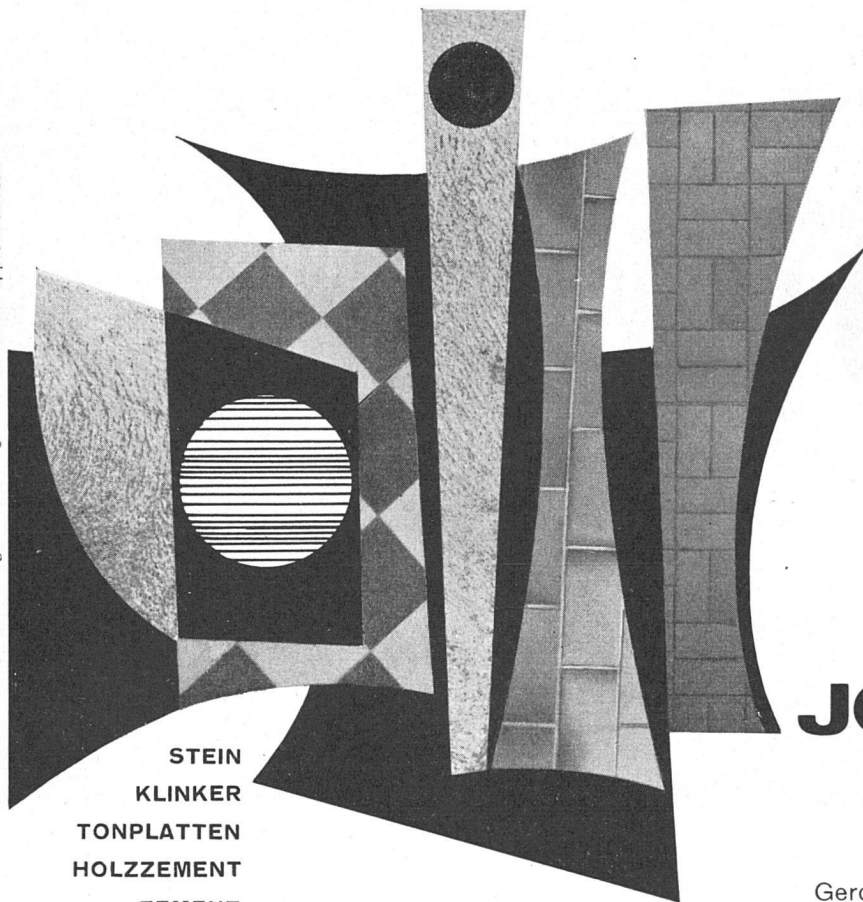
# KLIMA-ANLAGEN

## Autofrigor AG Zürich

Schaffhauserstr. 473 · Tel. (051) 48 15 55

Die Klima-Anlage in Verbindung mit einer Kältemaschine «Autofrigor» ist in der Lage, jedes gewünschte Klima – ohne Rücksicht auf die Außenwitterungsverhältnisse – zu schaffen. Die Kältemaschine «Autofrigor» macht jede Klima-Anlage zu einer vollwertigen Einrichtung.

JOHNSON Produkte in Drogerien, Fachgeschäften und Teppichhäusern



STEIN  
KLINKER  
TONPLATTEN  
HOLZZEMENT  
ZEMENT

### Stark wie Fels

sind Steinböden!

Mit JOHNSON Floor-Sealer imprägniert, werden sie zudem völlig unempfindlich gegen Nässe, Schmutz und Staub.

Floor-Sealer verschliesst die Poren des Steins und lässt weder Wasser noch gelöste Schmutzteilchen eindringen. Bei glatten Oberflächen ergibt eine Nachbehandlung mit JOHNSON WAX strahlenden, dauerhaften Glanz.

Unsere Fachleute stehen Ihnen auf Anfrage gerne unverbindlich mit Rat und Tat zur Verfügung.

# JOHNSON

JOHNSON WAX - Fabrik

E. Gasser Tel. 051 98 91 88

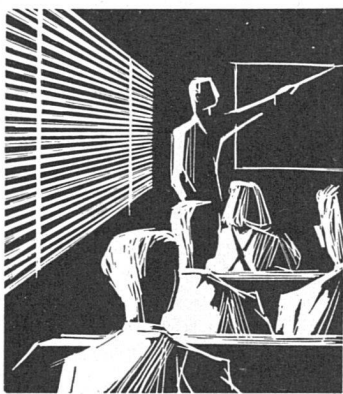
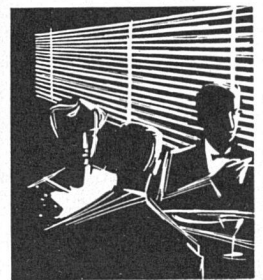
Geroldswilerstrasse Weiningen ZH

Zentralheizungsfabrik

# Berchtold & Co.

Gegründet 1871

Thalwil Telephon 051/92 05 01



## RAFF- UND ROLLAMELLEN-STOREN

# Solomatic

mit LUXAFLEX-  
Lamellen hergestellt

# Luxaflex

**ROLLADENFABRIK A. GRIESSER AG., AADORF** Telephone (052) 471 12

### FILIALEN

Basel	Hochwaldstr. 17	Tel. (061) 34 63 63
Bern	Brunnmattstr. 15	Tel. (031) 2 92 61
Genève	Rue de la Dôle 13	Tel. (022) 33 82 04
Lausanne	Bd. de Grancy 14	Tel. (021) 26 18 40
Luzern	Diebold-Schillingstr. 11	Tel. (041) 2 72 42
St. Gallen	Kreuzbleichstr. 16	Tel. (071) 23 14 76
Zürich	Militärstr. 108	Tel. (051) 23 73 98

### VERTRETER

Chaux-de-Fonds	Réquin Serge	L.-Robert 25	Tel. (039) 2 74 83
Delémont	O. Schmid S. A.	Rue de l'Hôpital	Tel. (066) 2 16 09
Locarno-Muralto	Ghera Mario	Via Municipio	Tel. (093) 7 30 89
Olten	Spring Ad., Arch.	Dornacherstr. 15	Tel. (062) 5 25 85
Thun	Meier Hermann	Hopfenweg 8	Tel. (033) 2 25 25

### PLATZMONTEURE

Winterthur	R. Fantoni	Turmhaldenstr. 12	Tel. (052) 2 61 05
Schaffhausen	A. Klingler	Kohlfirststr. 54	Tel. (053) 5 66 36

### Fabrikation im Ausland:

<b>BELGIEN</b>	VERLIN S. A., 20, Rue de la Fraternité, Bruxelles
<b>DEUTSCHLAND</b>	FENESTRA-CRITTALL, Postschließfach 25/31, Düsseldorf 10
<b>FRANKREICH</b>	Manufacture de stores roulants GRIESSER & CIE, 10, Avenue de Caucade, Nice
<b>GROSS-BRITANNIEN</b>	und Commonwealth: The CRITTALL MANUFACTURING CO. Ltd., Braintree/Essex
<b>ITALIEN</b>	S. p. Az. Italiana Manifatture GRIESSER Camerlata-Como

E. Bosshardt VSG Eschlikon TG

**Kiesklebedächer**  
**Wasserdichte Isolierungen**  
**Bedachungs-**  
**und Bausoliermaterial**

Zürich 46 Tel. 051/46 9104

**DACHPAPPENFABRIK**

**SÜSSMANN**

## Auf kleinstem Raum – die größte Leistung

In der Kombination «Apartment» (Patent angemeldet) sind auf einer Grundfläche von 1,2 m × 60 cm folgende Apparate untergebracht:

**Spültrog, rostfrei**, mit Abtropfteil und Becken, 300 × 340 mm

**2 Kochplatten**,  $\phi$  180, 7fach reg.

**Backofen**, 380 × 320 × 200 mm

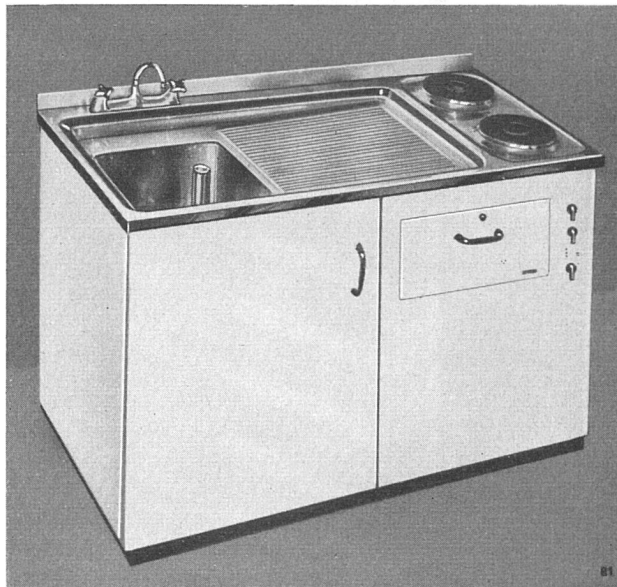
**Heißwasserspeicher**, 30–75 Liter, mit Eisen- oder Kupferkessel

**Mischbatterie**, verchromt

**Kehrreimer-Kippvorrichtung**, mit ganzem Kasten, feuere mailliert

**Zu- und Ablaufleitungen**, mit Ventilen und Abstellhähnen

**Die Ideallösung**  
**für Kleinwohnungen und Ferien-**  
**häuser**



**Ergotherm** AG. BIASCA

**EMBRI**

**KLINKER**

**Werner Ganz**



Gegründet 1951  
Telephon (051) 96 25 25

**Klinkerfabrik Embrach**

Farbenprächtige Klinker-Bodenplatten in neuen Formen

**geflammt einfarbig mosaik**

Wetterfeste Klinker-Rohbausteine und -Verkleidungen

# TEMPEL TEE- HAUS JAPAN



Das Werk «Tempel und Teehaus in Japan» von Werner Blaser ist soeben im Urs Graf-Verlag erschienen. Sämtliche Clichés, ein- und mehrfarbig, sind eine Leistungsprobe der Schwitler AG., Basel-Zürich.

Flachbedachungen

Terrassenbeläge

Grundwasserisolierungen

**AEZ**



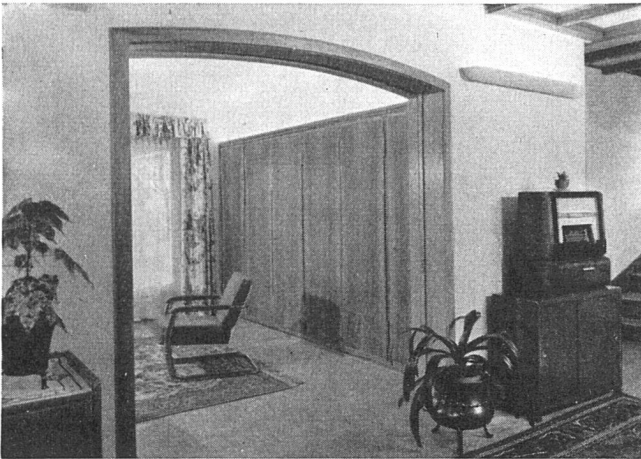
**AG Brown, Boveri & Cie.**  
Baden

Längsbau Bruggerstraße  
Flachbedachung Hauptdach  
1600 m<sup>2</sup>

Architekt: Dr. Roland Rohn, Zürich

Telephon (051) 25 88 66  
Löwenstraße 11

**Asphalt-Emulsion AG Zürich**



Wohnraum indirekt beleuchtet

**GEDIEGENE HEIMBELEUCHTUNG  
MIT  FLUORESZENZ-LEUCHTEN**

Lassen Sie sich durch uns beraten



**KARL GYSIN & CO. BASEL**  
Fabrik technischer Leuchten  
Lothringerstr. 30 Tel. (061) 23 78 64

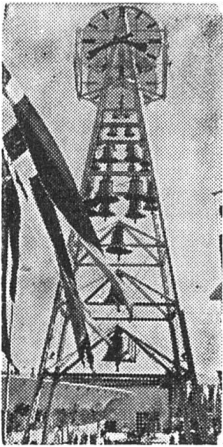
**Winterthur**  
**UNFALL**

Schweizerische Unfallversicherungs-Gesellschaft in Winterthur

**Wir leisten Kautions  
an Ihrer Stelle  
durch unsere**

**Baugarantie-Versicherung**

Auskunft und Offerten  
durch unsere Geschäftsstellen



**Glockengießerei  
Rüetschi AG., Aarau**

**Kirchenglocken  
Neuanlagen  
und Reparaturen  
Statuen-  
und Bildguß**

Glockenturm  
Schweiz. Landesausstellung  
Zürich 1939

**Gesucht**

für aufstrebenden Innenarchitektur-Betrieb moder-  
ner Richtung, mit Ladengeschäft, Einmann-Betrieb,  
in Kantonshauptort gelegen

**kaufm. Mitarbeiter(in)**

Bewerber(innen), die wirklich gerne selbständig  
arbeiten und Freude hätten, einen jungen Betrieb  
durch vollen Einsatz zu entwickeln, sind gebeten,  
ihre Offerten mit Photo und Lebenslauf unter Chiffre  
**OFA 5316 F. an Orell Füssli-Annoncen AG.,**  
Zürich, zu richten. OFA 5316 B

**TRIVERS**  
**HOCHDRUCK-STAMPF-ASPHALT-PLATTEN**



das beste Material  
für  
stark beanspruchte  
Fabrikböden

**BAUBEDARF ZÜRICH AG.**  
ZÜRICH

Heizung Sanitär

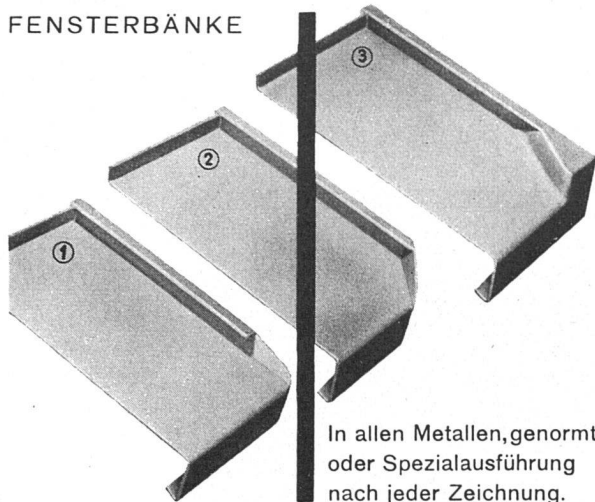
**STRÄSSLE**

Telephon (051) 24 63 30

Zürich 8 Färberstrasse 8

*Hädrich*

FENSTERBÄNKE



In allen Metallen, genormt oder Spezialausführung nach jeder Zeichnung.

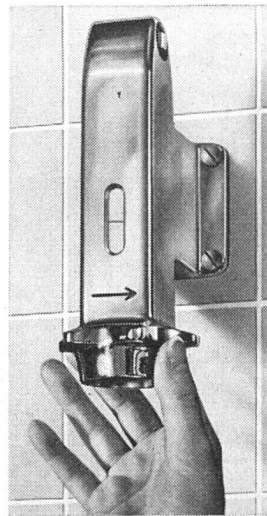
Zargen, Türen und Tore  
Leichtmetall-Fenster  
Schaufensteranlagen  
Metallkonstruktionen  
Luftschutzbauteile  
Gepresste Profile  
Blech- und  
Schweisskonstruktionen

Eisen- und Metallbau  
Profilpresswerk

**Jul. Hädrich & Co.**

Freilagerstrasse 29  
Zürich 9/47  
Telefon (051) 52 12 52

## Eine neue Kombination . . .



Konzentrierte, reine Toilettenseife und höchste Service-Reinlichkeit konnten bisher auf viel benutzten Toiletten noch nicht so vollkommen geboten werden, wie das jetzt mit dem neuen **Seifenspender SAPOR** möglich ist. SAPOR-Seife und SAPOR-Gerät erfüllen diese beiden Bedürfnisse gleichzeitig. Nun kann auch dieser Teil der Toiletten hygienisch vollendet werden.

Der Sanitär-Großhandel gibt Ihnen gerne Auskunft über diese massive, sparsame, betriebs- und diebssichere Neu-Konstruktion. Referenzen werden vom Hersteller dieses Schweizerproduktes gerne mitgeteilt.

**AUGUST BELZ GOLDACH (SG)**

Telephon (071) 4 13 71

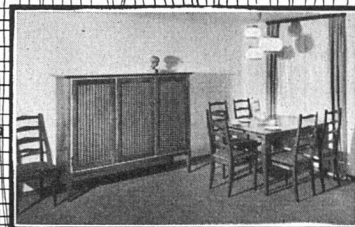
# GEBERIT



GEBERT & CIE RAPPERSWIL SG

**FRÄNKEL & VOELLMY BASEL**

MÖBEL- UND BAUSCHREINEREI, INNENAUSBAU ROSENALSTRASSE 51



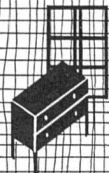
MÖBEL- UND BAUSCHREINEREI

INNENAUSBAU

MÖBEL- UND BAUSCHREINEREI, INNENAUSBAU

INNENAUSBAU MÖBEL

ROSENALSTRASSE 51



**FRÄNKEL & VOELLMY BASEL**

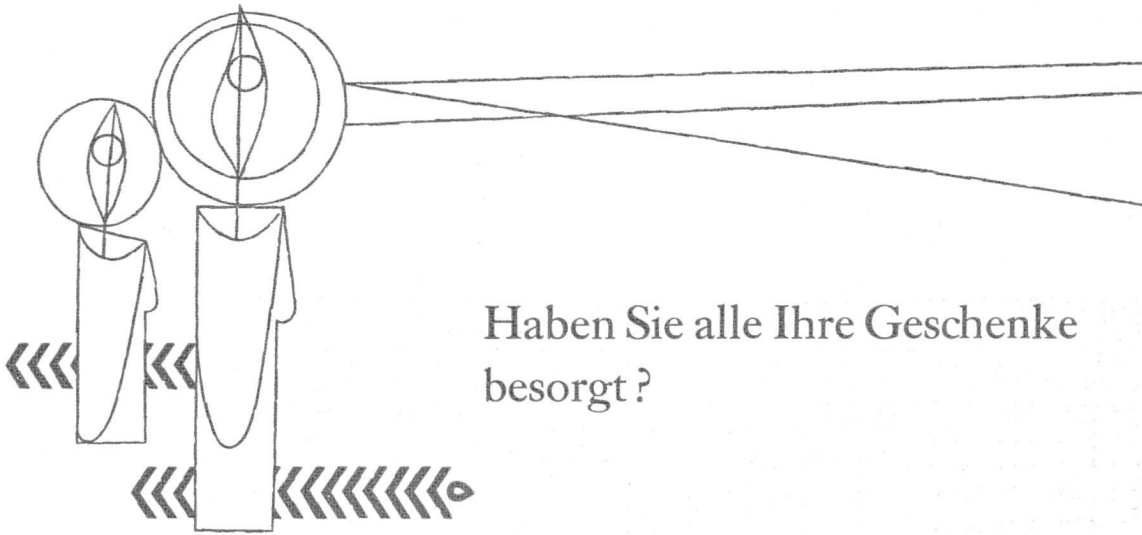
MÖBEL- UND BAUSCHREINEREI, INNENAUSBAU ROSENALSTRASSE 51



S.A. WALO BERTSCHINGER A.G.

**Geleisebau**  
**Industrieböden**  
**Strassenbau**  
**Tiefbau**

283



## Haben Sie alle Ihre Geschenke besorgt?

Wenn Sie Ihrem Sohn, der Architektur studiert, einem Freunde oder Angestellten auf die kommenden Festtage eine bleibende Freude bereiten wollen, so abonnieren Sie ihm unsere Zeitschrift WERK.

Sie machen ihm damit ein dauerndes Geschenk und tragen zur Erweiterung seiner Berufskennntnisse bei.

Eine hübsche Geschenkkarte wird dem Beschenkten mit einer Gratisnummer auf Weihnachten zugestellt.

Benützen Sie die untenstehende Bestellkarte oder telefonieren Sie uns (Telephon 052/22252), der Versand erfolgt rechtzeitig auf den 24. Dezember.

Mit freundlichen Grüßen

Verlag WERK

Der/Die Unterzeichnete bestellt folgende \_\_\_\_\_ Geschenkabonnement \_\_\_\_\_ für die Zeitschrift WERK

für 12 Monate Fr. 33.— mit Geschenknnummer und Gutschein\*

für 6 Monate Fr. 17.— mit Geschenknnummer und Gutschein\*

Ausland, 12 Monate Fr. 45.— (Porto inbegriffen) mit Geschenknnummer und Gutschein\*

\* Nichtgewünschtes streichen

1. für Name \_\_\_\_\_

genaue Adresse \_\_\_\_\_

2. für Name \_\_\_\_\_

genaue Adresse \_\_\_\_\_

3. für Name \_\_\_\_\_

genaue Adresse \_\_\_\_\_

Name des Schenkenden \_\_\_\_\_

genaue Adresse \_\_\_\_\_

ANÇAIS

problème de  
obstruite, la  
u contraire

us le même  
endent du  
gendré ces  
adjoite au  
n de thé et  
ion «esthé-  
er une par-  
ctes profa-  
. Architec-  
ivre le sol)  
grâce aux  
nséquence,  
étés par de  
ilosophie»,  
admirables  
litation de

e 1955 lors  
Le tableau  
vé que l'ob-  
compotier,  
annonçait,  
restitution  
de tous les  
leur forme  
isent notre  
n, tout en  
e pratique

duction de  
e des Arts  
». On y lit  
contempo-  
appliqué.  
atif» en son  
décorative.  
iers artisa-  
es artistes,  
sibilité de  
emporaine,

entro Stu-  
la collabo-  
(), a invité  
verreries,  
le cadre de  
tentative  
is dont les  
A peu près  
nt conçues  
te, artistes  
laboration  
oble reali-

**Geschäftsantwortkarte**

Porto vom Empfänger bezahlt

**Carte commerciale-réponse**

Port payé par le destinataire

**Cartolina commerciale-risposta**

Tassa pagata dal destinatario

Nicht frankieren

Ne pas affranchir

Non affrancare

---

**VERLAG WERK**

**Winterthur**

Technikumstraße 83