

Zeitschrift: Das Werk : Architektur und Kunst = L'oeuvre : architecture et art
Band: 42 (1955)
Heft: 11: Sonderheft Grafik

Werbung

Nutzungsbedingungen

Die ETH-Bibliothek ist die Anbieterin der digitalisierten Zeitschriften auf E-Periodica. Sie besitzt keine Urheberrechte an den Zeitschriften und ist nicht verantwortlich für deren Inhalte. Die Rechte liegen in der Regel bei den Herausgebern beziehungsweise den externen Rechteinhabern. Das Veröffentlichen von Bildern in Print- und Online-Publikationen sowie auf Social Media-Kanälen oder Webseiten ist nur mit vorheriger Genehmigung der Rechteinhaber erlaubt. [Mehr erfahren](#)

Conditions d'utilisation

L'ETH Library est le fournisseur des revues numérisées. Elle ne détient aucun droit d'auteur sur les revues et n'est pas responsable de leur contenu. En règle générale, les droits sont détenus par les éditeurs ou les détenteurs de droits externes. La reproduction d'images dans des publications imprimées ou en ligne ainsi que sur des canaux de médias sociaux ou des sites web n'est autorisée qu'avec l'accord préalable des détenteurs des droits. [En savoir plus](#)

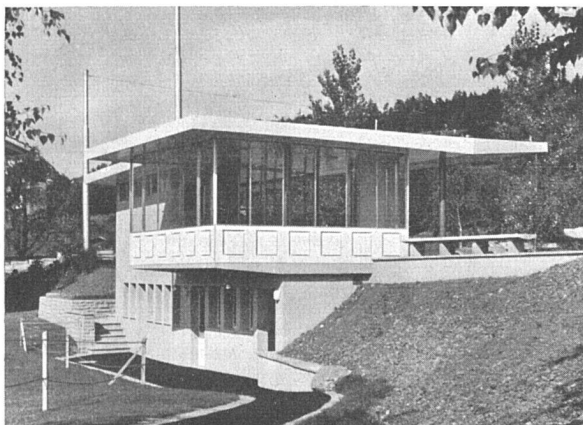
Terms of use

The ETH Library is the provider of the digitised journals. It does not own any copyrights to the journals and is not responsible for their content. The rights usually lie with the publishers or the external rights holders. Publishing images in print and online publications, as well as on social media channels or websites, is only permitted with the prior consent of the rights holders. [Find out more](#)

Download PDF: 06.02.2026

ETH-Bibliothek Zürich, E-Periodica, <https://www.e-periodica.ch>

Aarau	Kunstsammlung	Sektion Aargau der GSMBA	29. Okt. – 20. Nov.
Basel	Kunsthalle Museum für Völkerkunde	Charles Hindenlang – Louis Weber Bali. Menschen zwischen Göttern und Dämonen	22. Okt. – 20. Nov. 1. Okt. – 30. April
	Galerie Beyeler Galerie d'Art Moderne Galerie Bettie Thommen	Bernard Buffet Maitres préférés de la Galerie Coghuf	5. Nov. – 31. Dez. 15. Okt. – 15. Jan. 5. Nov. – 30. Nov.
Bern	Kunstmuseum	21. Ausstellung der GSMBA Juan Gris	15. Okt. – 27. Nov. 29. Okt. – 31. Dez.
	Kunsthalle Galerie Verena Müller	Junge Welschschweizer Paul Basilius Barth	5. Nov. – 27. Nov. 5. Nov. – 27. Nov.
Biel	Städtische Galerie Galerie Socrate	Ferdinand Hodler Willy Leiser	12. Nov. – 31. Dez. 15. Nov. – 27. Nov.
Fribourg	Musée d'Art et d'Histoire	Section de Fribourg de la SPSAS	26 nov. – 18 déc.
Genève	Musée Rath Athénée Galerie Gérald Cramer Galerie Motte	L'aquarelle anglaise 1750–1850 Paul Basilius Barth Bernard Buffet. Œuvre gravé et dessins Mia Gielly Wittlin	30 oct. – 4 janv. 26 nov. – 15 déc. 10 oct. – 30 nov. 12 nov. – 22 nov. 24 nov. – 12 déc.
Küsnacht	Kunststube Maria Benedetti	Clara Porges	22. Okt. – 25. Nov.
Lausanne	Musée des Beaux-Arts Galerie Bridel et Nane Cailler	Section vaudoise de la SPSAS Aimé Montandon Marcel Vertès	10 nov. – 8 déc. 5 nov. – 26 nov. 28 nov. – 17 déc.
	Galerie du Capitole Galerie Paul Vallotton	Alice Bailly Berthold – Meystre – Prébandier	12 nov. – 1 ^{er} déc. 3 nov. – 19 nov.
Le Locle	Musée des Beaux-Arts	Maurice Mathey	12 nov. – 27 nov.
Locarno	Il Portico	Oscar Bölt	13. Nov. – 31. Dez.
Luzern	Kunstmuseum	Weihnachtsausstellung	27. Nov. – 8. Jan.
St. Gallen	Kunstmuseum Galerie Im Erker	Neun Ostschweizer Künstler Hans Fischer Moderne Meister der Graphik	26. Nov. – 31. Dez. 18. Okt. – 17. Nov. 22. Nov. – 15. Jan.
Schaffhausen	Museum Allerheiligen	Meisterwerke flämischer Malerei	17. Sept. – 4. Dez.
Winterthur	Kunstmuseum Gewerbemuseum Galerie ABC	Die Privatsammlung Oskar Reinhart Internationale Glasausstellung Walter Müller	20. Aug. – 21. Nov. 23. Okt. – 20. Nov. 5. Nov. – 26. Nov.
Zug	Galerie Seehof	Maurice Blanchet	1. Nov. – 30. Nov.
Zürich	Kunsthaus Graphische Sammlung ETH Helmhaus Strauhof Galerie Beno	Max Beckmann 100 Jahre ETH Zürcher Künstler Elisabeth Dutoit Walter Müller Ferdinand Springer	19. Nov. – Ende Dez. 18. Okt. – 26. Nov. 12. Nov. – 24. Dez. 8. Nov. – 27. Nov. 9. Nov. – 29. Nov. 30. Nov. – 31. Dez.
	Wolfsberg Orell Füßli	Fritz Zbinden – Heini Waser – Ernst Kempter Hermann Alfred Sigg	3. Nov. – 26. Nov. 29. Okt. – 26. Nov.
Zürich	Schweizer Baumuster-Centrale SBC, Talstr. 9, Börsenblock	Ständige Baumaterial- und Baumuster- Ausstellung	ständig, Eintritt frei 8.30 – 12.30 und 13.30 – 18.30 Samstag bis 17.00



Kiosk und Wartehalle Stadtpital Waid, Zürich

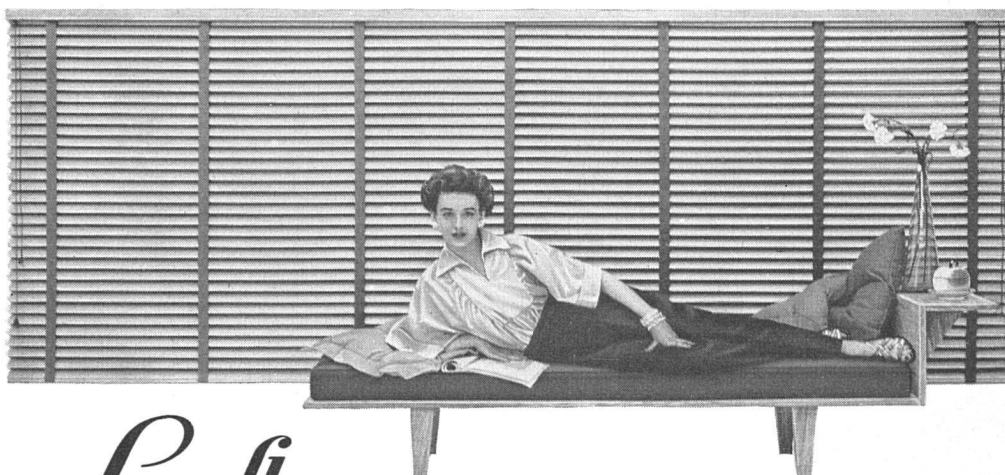
H. Wolfermann-Nägeli

EISEN- UND METALLBAU

Mürtschenstraße-Albulastraße 16 Zürich 9/48

Tel. (051) 52 44 12

Bei Verwendung von Jalousien verlangen Sie



Luxaflex

ALUMINIUM LAMELLEN UND VINYL-PLASTIK STEGBÄNDER

Jalousien aus Luxaflex-Material eignen sich für jeden Raum, wie er auch gebaut und eingerichtet sein mag. Es ist die einzige Fensterverkleidung, die eine beliebige Licht- und Luftregulierung gestattet; Luxaflex Jalousien vervollständigen das Innere eines Raumes auf höchst geschmackvolle Weise und sind bei müheloser Pflege jahrzehntelang haltbar. Bei Luxaflex haben Sie eine Auswahl von 165 herrlichen Farbkombinationen.

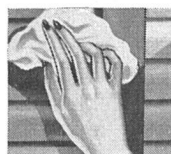
Jalousien aus Luxaflex werden nur von besten schweizerischen Fachfirmen hergestellt. Bitte verlangen Sie weitere Auskünfte und Bezugsquellenliste.

HUNTER DOUGLAS HOLLAND;
BRIEFADRESSE FÜR
DIE SCHWEIZ:
NÜSCHELERSTRASSE 9
ZÜRICH



**Elastische
Aluminium Lamellen**

Sie sind elasto-gebärtet und schnappen, selbst wenn man sie zum rechten Winkel biegt, immer in die gerade Lage zurück. Die Politur oxydiert nicht, blättert nicht ab, bricht und verblasst nicht.



**Mühelose
Pflege**

Ein feuchtes Tuch entfernt selbst die hartnäckigsten Flecken. Die Plastik Stegbänder bleiben stets wie neu, sie schrumpfen und dehnen sich nicht und verblassen niemals.

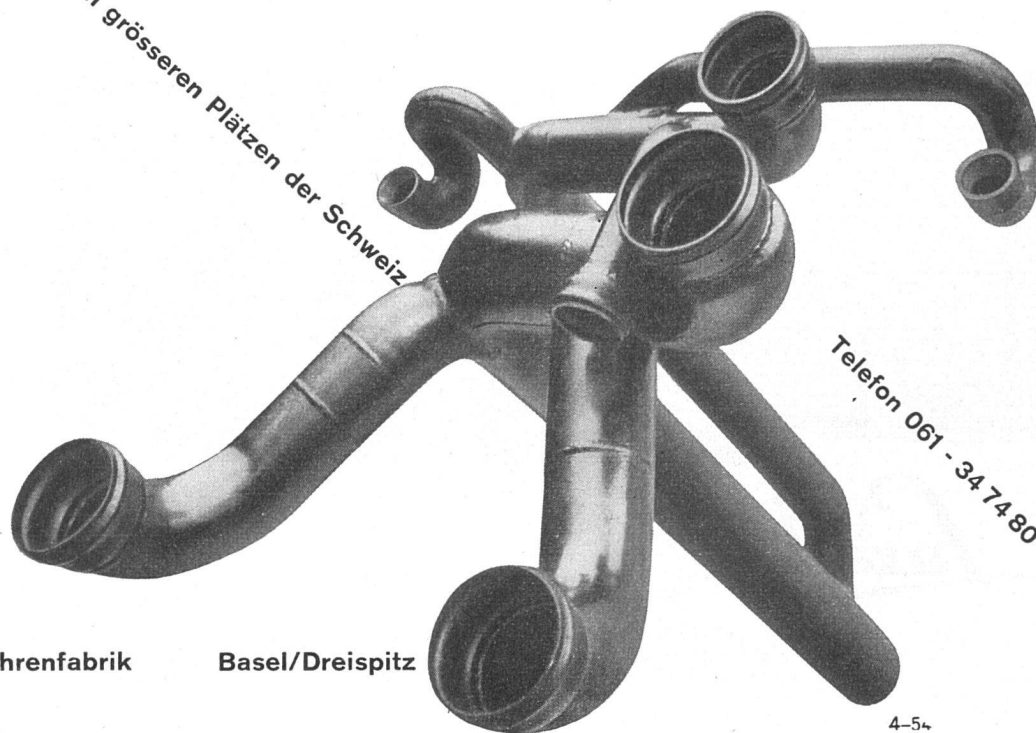


**Achten Sie auf
die Schutzmarke**

Beim Kauf von Jalousien achten Sie bitte darauf, dass jede Lamelle das Luxaflex-Schutzzeichen („sichtbar-unsichtbar“) „Visible-invisible“ trägt. Es ist Ihre Garantie für die einzigartige Qualität.

KS Stahlrohr-Ablaufleitungen

Vertretungen auf allen grösseren Plätzen der Schweiz



Telefon 061 - 34 74 80

ARFA AG Röhrenfabrik

Basel/Dreispitz

4-54

ultrapas

Kunstharzplatten
sind
widerstandsfähig

Heinrich Grob & Co
Holzhandlung
Zürich 23
Tel. 051 - 42 41 41
Bern 22
Tel. 031 - 8 96 01

