

Zeitschrift: Das Werk : Architektur und Kunst = L'oeuvre : architecture et art
Band: 42 (1955)
Heft: 11: Sonderheft Grafik

Werbung

Nutzungsbedingungen

Die ETH-Bibliothek ist die Anbieterin der digitalisierten Zeitschriften auf E-Periodica. Sie besitzt keine Urheberrechte an den Zeitschriften und ist nicht verantwortlich für deren Inhalte. Die Rechte liegen in der Regel bei den Herausgebern beziehungsweise den externen Rechteinhabern. Das Veröffentlichen von Bildern in Print- und Online-Publikationen sowie auf Social Media-Kanälen oder Webseiten ist nur mit vorheriger Genehmigung der Rechteinhaber erlaubt. [Mehr erfahren](#)

Conditions d'utilisation

L'ETH Library est le fournisseur des revues numérisées. Elle ne détient aucun droit d'auteur sur les revues et n'est pas responsable de leur contenu. En règle générale, les droits sont détenus par les éditeurs ou les détenteurs de droits externes. La reproduction d'images dans des publications imprimées ou en ligne ainsi que sur des canaux de médias sociaux ou des sites web n'est autorisée qu'avec l'accord préalable des détenteurs des droits. [En savoir plus](#)

Terms of use

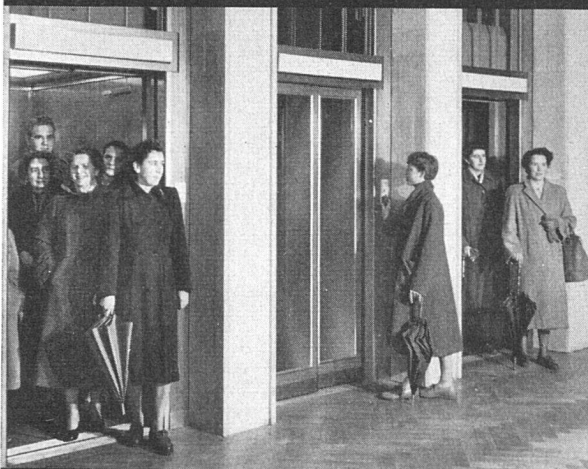
The ETH Library is the provider of the digitised journals. It does not own any copyrights to the journals and is not responsible for their content. The rights usually lie with the publishers or the external rights holders. Publishing images in print and online publications, as well as on social media channels or websites, is only permitted with the prior consent of the rights holders. [Find out more](#)

Download PDF: 04.04.2026

ETH-Bibliothek Zürich, E-Periodica, <https://www.e-periodica.ch>

Personen-

Aufzüge



jeder Art, von der
einfachsten bis zur
Luxusausführung

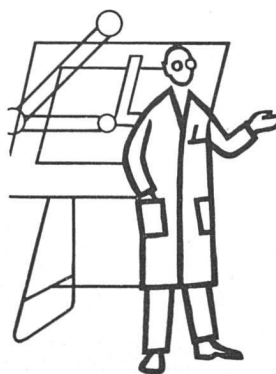
Schlieren

Bedeutende
SCHLIEREN-
Entwicklungen
und
Neuerungen

- die Aufzugsteuerung mit niedrig gespanntem Gleichstrom
- der Treibscheibenantrieb für Aufzüge
- der elektronisch gesteuerte Aufzugsantrieb VARIOTRON
- der leuchtende Druckknopf DRULUX
- die flexible, automatische Aufzugstüre PORTAFLEX

SCHWEIZERISCHE WAGONS- UND AUFZÜGEFABRIK AG.
SCHLIEREN-ZÜRICH

INSERAT NO. 3



Stimme aus der Praxis:

Der Architekt:
«Für Espagnoletteschrank-
schlösser für meine Bau-
ten habe ich nur **eine**
Vorschrift: Einwandfreie
Qualität!... und dafür
kenne ich aus Erfahrung:
«Perfekt» von Schänis!»

Espagnolette-Schrankschlösser

✚ PATENT 184 828

«Perfekt» No. 1250, 1251 mittelschwer
«Piccolo» No. 1255, 1256 leicht

VORTEILE:

5

Staubgeschützt, weil
sich die Türe nicht ver-
ziehen kann und deshalb
immer dicht schliesst.

6

Lagerhaltung einfach,
weil alles umstellbar.

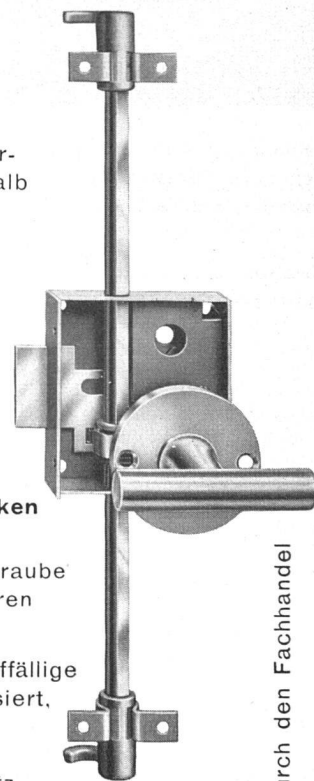
Schlösser

No. 1250 und 1251
mit den neuen Endhaken
zum Aufstecken!

Keine Befestigungsschraube
nötig, Klöbli mit kürzeren
Dornen.

LACKIERUNG: unauffällige
Farbe in silber-metallisiert,
gespritzt und im Ofen
eingebraunt,
guter Oberflächenschutz.

BLATTFEDER: nach dem Verformen
auf 170/180 kg/mm² gehärtet.



Bezug durch den Fachhandel

Schlossfabrik Schänis



WILH. SCHULTE K. G., SCHÄNIS/SG

Betriebskosten tief halten

Das Tiefhalten beginnt schon bei der Planung der Großküche. Genaues Studium der Situation, Vergleichszahlen und nochmals Vergleichszahlen aus vielen ähnlichen Betrieben, Abwägen des Apparatebedarfes, organische Anordnung aller Apparate... all das wirkt mit zur Erreichung minimster Betriebskosten.

Bitte rufen Sie unseren Großküchenfachmann zu einer unverbindlichen Besprechung.



Therma

Planung und Ausführung rationeller Großküchen für Hotels, Restaurants, Spitäler, Anstalten und Kantinen

Therma A. G. Schwanden/Glarus Tel. (058) 714 41
Büros in Zürich, Bern, Lausanne und Genf

Reihenbestuhlung

In formvollendeter, bequemer und stapelbarer Ausführung. Unverwüstliche Konstruktion aus Stahlrohr mit gepressten, der Körperform angepassten Holzteilen. Neuartige, sehr einfache, aber absolut zuverlässige Kupplungsvorrichtung (⊕ Pat.)

Verlangen Sie ausführliche Offerte mit Muster oder unverbindliche Beratung durch unsern fachkundigen Vertreter.

BIGLER, SPICHIGER & CIE. AG.
BIGLEN (BERN)

