

Zeitschrift: Das Werk : Architektur und Kunst = L'oeuvre : architecture et art
Band: 42 (1955)
Heft: 10: Geschäftshäuser

Werbung

Nutzungsbedingungen

Die ETH-Bibliothek ist die Anbieterin der digitalisierten Zeitschriften. Sie besitzt keine Urheberrechte an den Zeitschriften und ist nicht verantwortlich für deren Inhalte. Die Rechte liegen in der Regel bei den Herausgebern beziehungsweise den externen Rechteinhabern. [Siehe Rechtliche Hinweise.](#)

Conditions d'utilisation

L'ETH Library est le fournisseur des revues numérisées. Elle ne détient aucun droit d'auteur sur les revues et n'est pas responsable de leur contenu. En règle générale, les droits sont détenus par les éditeurs ou les détenteurs de droits externes. [Voir Informations légales.](#)

Terms of use

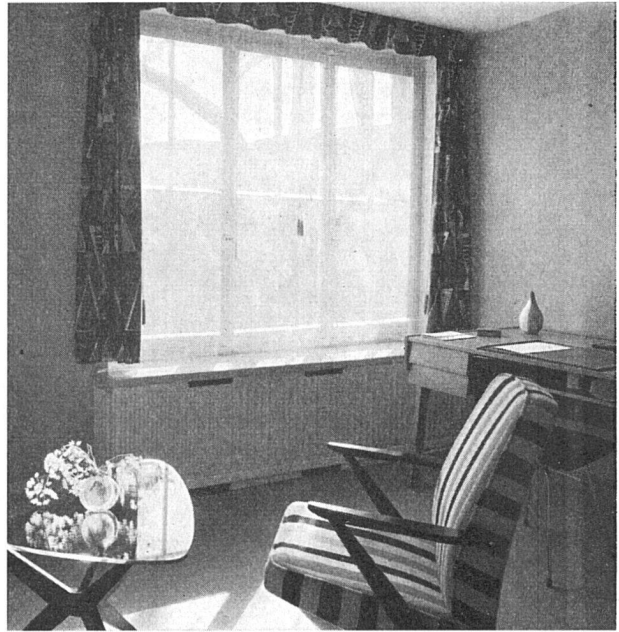
The ETH Library is the provider of the digitised journals. It does not own any copyrights to the journals and is not responsible for their content. The rights usually lie with the publishers or the external rights holders. [See Legal notice.](#)

Download PDF: 18.05.2025

ETH-Bibliothek Zürich, E-Periodica, <https://www.e-periodica.ch>

Ein Muster-Beispiel...

für die Kombination einer ästhetisch schönen Fensterbank mit wirtschaftlich interessanter Nachtstrom-Heizung und angenehmer Strahlungswärme ist hier im Arbeitszimmer eines Ingenieurs zu sehen. Der regulierbare «Elman»-Nachtstromspeicherofen ist in der Fensterbrüstung eingebaut, die Verkleidung mit Öffnungen für regulierbaren Warmluft-Austritt gestaltet. Die erfahrenen Heiz-Spezialisten, Gebrüder Mantel in Elgg, werden auch in Ihrem Falle für angenehme Wärme bei größter Ökonomie und schöner Formgestaltung raten können.



Ofenbau



(052) 4 71 36

Warmflurheizungen
Nachtstrom-Speicheröfen
Moderne Kachelöfen
Baukeramik



Mit Teppichproblemen
ins Fachgeschäft

Meyer-Müller & CO. A. G.

ZÜRICH: beim Central
BERN: Bubenbergrplatz

Faserit

der fugenlose und dekorative Wandbelag, seit Jahren bewährt

lichtecht – atmend – alterungsbeständig

weitgehende, individuelle Gestaltungsmöglichkeiten

Spezialtypen: waschbar und zum Spritzen mit der Pistole

Gelfa

bei Renovationen und immer wenn's pressiert im Neubau

die flüssige Strukturtapete in fünf verschiedenen Strukturtypen
und jedem gewünschten Farbton

kurze Trocknungszeit – lichtecht – fugenlos – solid – waschbar

BD-Dispersionsmattfarbe

für wetterfeste Fassadenanstriche, die gut präsentieren sollen
und auch das Mauerwerk vor Witterungseinflüssen
zu schützen haben

wetterfest für außen – waschbar für innen

Diese drei Qualitätserzeugnisse werden in der Praxis ständig überwacht durch unseren
Kunden- und Beratungsdienst

Brun GmbH chem.-techn. Produkte **Däniken (SO)**

Telephon 062/6 11 39