

Zeitschrift: Das Werk : Architektur und Kunst = L'oeuvre : architecture et art
Band: 42 (1955)
Heft: 10: Geschäftshäuser

Werbung

Nutzungsbedingungen

Die ETH-Bibliothek ist die Anbieterin der digitalisierten Zeitschriften auf E-Periodica. Sie besitzt keine Urheberrechte an den Zeitschriften und ist nicht verantwortlich für deren Inhalte. Die Rechte liegen in der Regel bei den Herausgebern beziehungsweise den externen Rechteinhabern. Das Veröffentlichen von Bildern in Print- und Online-Publikationen sowie auf Social Media-Kanälen oder Webseiten ist nur mit vorheriger Genehmigung der Rechteinhaber erlaubt. [Mehr erfahren](#)

Conditions d'utilisation

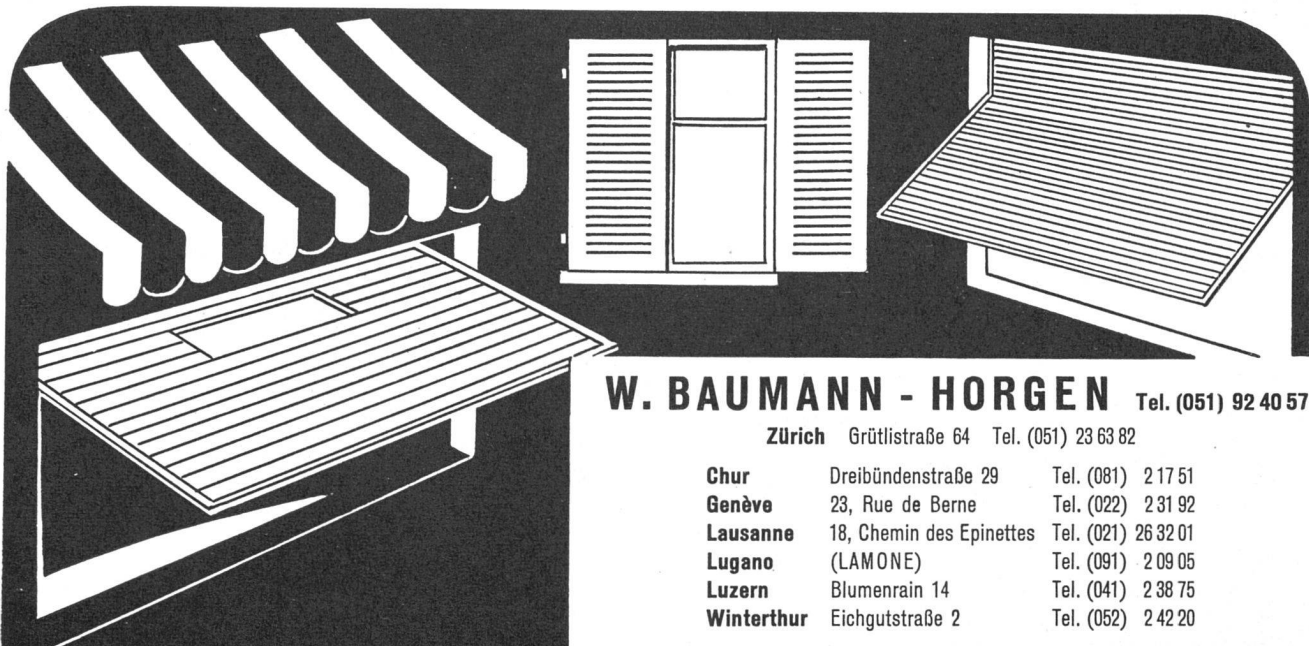
L'ETH Library est le fournisseur des revues numérisées. Elle ne détient aucun droit d'auteur sur les revues et n'est pas responsable de leur contenu. En règle générale, les droits sont détenus par les éditeurs ou les détenteurs de droits externes. La reproduction d'images dans des publications imprimées ou en ligne ainsi que sur des canaux de médias sociaux ou des sites web n'est autorisée qu'avec l'accord préalable des détenteurs des droits. [En savoir plus](#)

Terms of use

The ETH Library is the provider of the digitised journals. It does not own any copyrights to the journals and is not responsible for their content. The rights usually lie with the publishers or the external rights holders. Publishing images in print and online publications, as well as on social media channels or websites, is only permitted with the prior consent of the rights holders. [Find out more](#)

Download PDF: 15.01.2026

ETH-Bibliothek Zürich, E-Periodica, <https://www.e-periodica.ch>

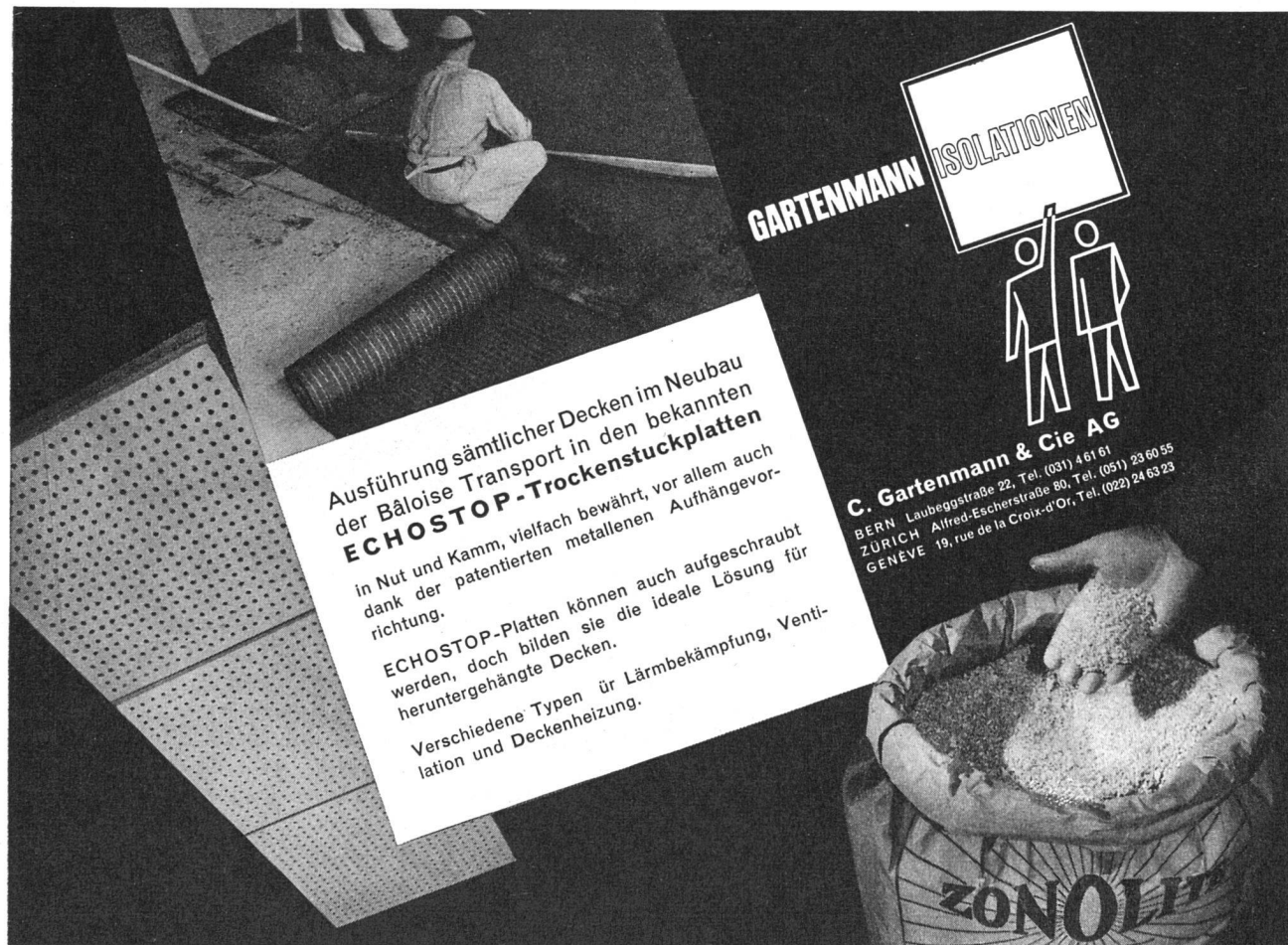


W. BAUMANN - HORGEN Tel. (051) 92 40 57

Zürich Grütlisstraße 64 Tel. (051) 23 63 82

Chur	Dreibündenstraße 29	Tel. (081) 2 17 51
Genève	23, Rue de Berne	Tel. (022) 2 31 92
Lausanne	18, Chemin des Epinettes	Tel. (021) 26 32 01
Lugano	(LAMONE)	Tel. (091) 2 09 05
Luzern	Blumenrain 14	Tel. (041) 2 38 75
Winterthur	Eichgutstraße 2	Tel. (052) 2 42 20

ROLLADEN - JALOUSIEN - KIPPTORE - SONNENSTOREN - ROLLWÄNDE



GARTENMANN ISOLATIONEN

C. Gartenmann & Cie AG
 BERN Laubeggstraße 22, Tel. (031) 4 61 61
 ZÜRICH Alfred-Escherstraße 80, Tel. (051) 23 60 55
 GENÈVE 19, rue de la Croix-d'Or, Tel. (022) 24 63 23

Ausführung sämtlicher Decken im Neubau der Bâloise Transport in den bekannten **ECHOSTOP-Trockenstuckplatten** in Nut und Kamm, vielfach bewährt, vor allem auch dank der patentierten metallenen Aufhängevorrichtung.

ECHOSTOP-Platten können auch aufgeschraubt werden, doch bilden sie die ideale Lösung für heruntergehängte Decken.

Verschiedene Typen für Lärmbekämpfung, Ventilation und Deckenheizung.

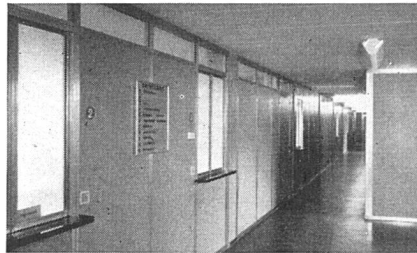
ZONOLIT

Formklare Schönheit, neue Perspektiven . . .

KOLLER

Wände

jederzeit mobil, bekannt
dank ihrer hohen Qualität
und unerreichten Schalldämmung

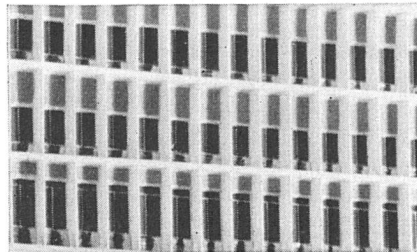


Genau so unerreicht ist auch das neue

KOLLER

Fenster, Modell 1956

zugluftdicht, mit seiner überlegenen
Konstruktion

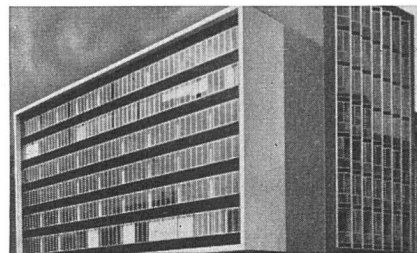



Genau so überlegen sind die pat.

KOLLER

Fassaden-Elemente

sie bieten dem Architekten
volle Gewähr für gediegene,
technisch einwandfreie Ausführung



 Mit Prospekten und Beratung stehen wir jederzeit zu Ihrer Verfügung

METALLBAU KOLLER AG, BASEL

Holeestraße 89, Telefon (061) 38 29 77