

Zeitschrift: Das Werk : Architektur und Kunst = L'oeuvre : architecture et art
Band: 42 (1955)
Heft: 10: Geschäftshäuser

Werbung

Nutzungsbedingungen

Die ETH-Bibliothek ist die Anbieterin der digitalisierten Zeitschriften auf E-Periodica. Sie besitzt keine Urheberrechte an den Zeitschriften und ist nicht verantwortlich für deren Inhalte. Die Rechte liegen in der Regel bei den Herausgebern beziehungsweise den externen Rechteinhabern. Das Veröffentlichen von Bildern in Print- und Online-Publikationen sowie auf Social Media-Kanälen oder Webseiten ist nur mit vorheriger Genehmigung der Rechteinhaber erlaubt. [Mehr erfahren](#)

Conditions d'utilisation

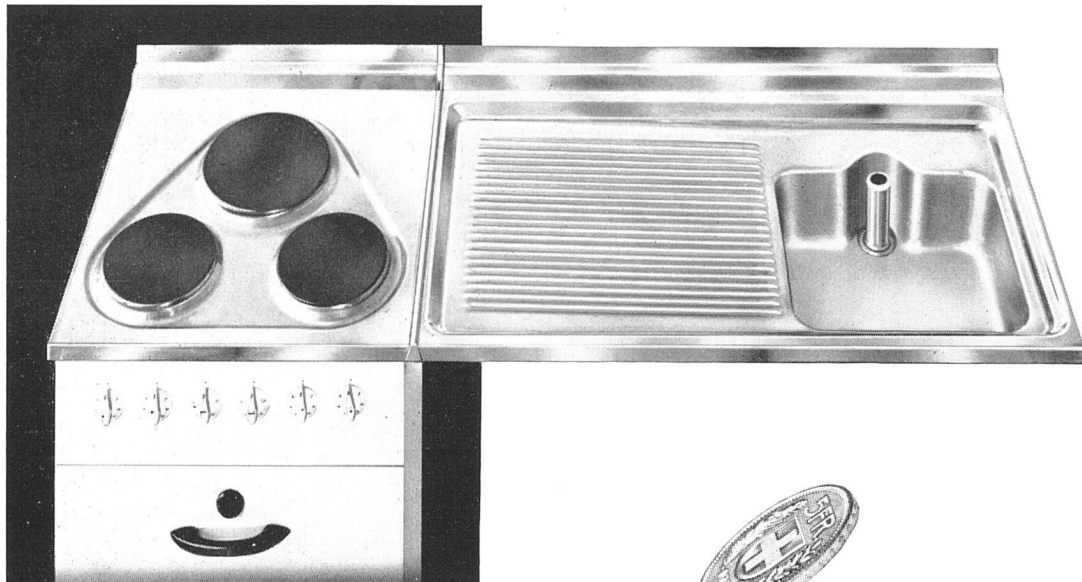
L'ETH Library est le fournisseur des revues numérisées. Elle ne détient aucun droit d'auteur sur les revues et n'est pas responsable de leur contenu. En règle générale, les droits sont détenus par les éditeurs ou les détenteurs de droits externes. La reproduction d'images dans des publications imprimées ou en ligne ainsi que sur des canaux de médias sociaux ou des sites web n'est autorisée qu'avec l'accord préalable des détenteurs des droits. [En savoir plus](#)

Terms of use

The ETH Library is the provider of the digitised journals. It does not own any copyrights to the journals and is not responsible for their content. The rights usually lie with the publishers or the external rights holders. Publishing images in print and online publications, as well as on social media channels or websites, is only permitted with the prior consent of the rights holders. [Find out more](#)

Download PDF: 15.01.2026

ETH-Bibliothek Zürich, E-Periodica, <https://www.e-periodica.ch>



SO ODER SO -

Kopf oder Zahl - der Wert des Fünflibers bleibt stets derselbe! So verhält es sich mit FRANKE-Küchenanlagen; ob Sie einen einfachen Spültisch oder eine Kombination mit zugehörigen Unterbauten wählen, immer sind Sie gut beraten. Mit FRANKE meistern Sie alle einschlägigen Küchenprobleme!

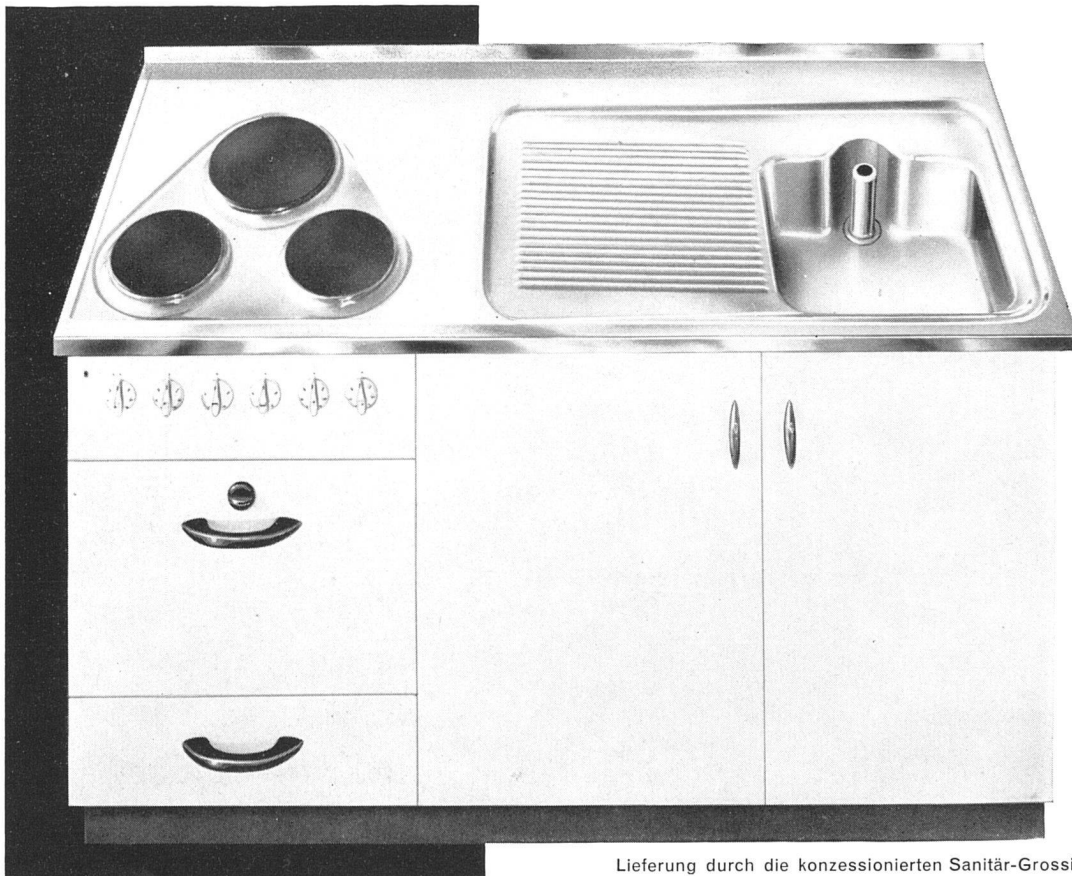
Beispiel eines FRANKE-Spültisches Nr. 141 mit Abdeckleiste zu bestehendem Herd; dazu die ideale Lösung als Kombination mit fugenloser Chromstahl-Abdeckung. So oder so: ihr Wert ist von Dauer!

FRANKE

Einzelspültische, Serienspültische, Kombinationen für alle Küchen; Spezialanlagen für Schulküchen, Gastgewerbe, Spitäler usw.

WALTER FRANKE, AARBURG/AG

Telephon (062) 741 41



Lieferung durch die konzessionierten Sanitär-Grossisten und Installateure
FRANKE AN DER OLMA: HALLE 2, STAND 243

Institut de physique
Genève
D. Honegger, Architecte

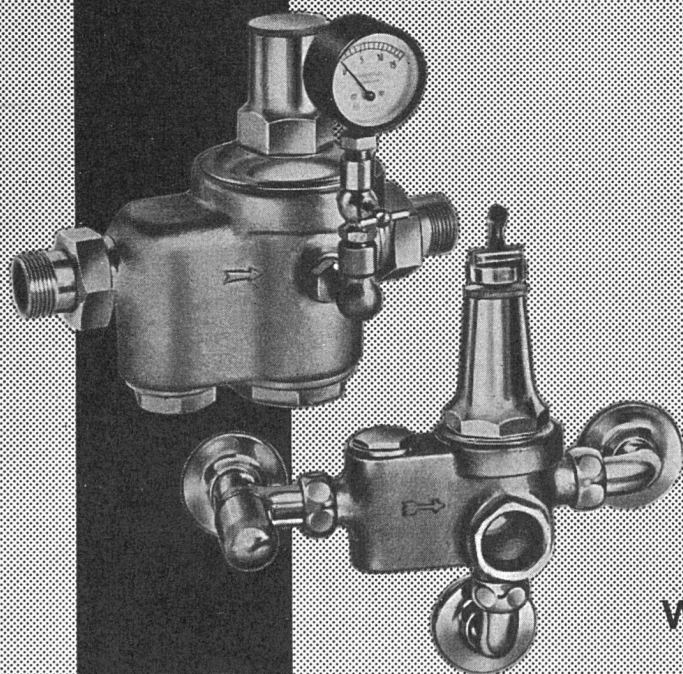
Suisse allemande: ERNST GÖHNER AG ZÜRICH

Lumière maximum
Aération rationnelle
Store protégé entre les verres
Nettoyage simplifié
Nombreuses références

Carda
FENÊTRE GUYOT

JAMES GUYOT SA

La Tour de Peilz, (021) 5 51 85



neuezeitliche
armaturen
für den
modernen
wohnungsbau



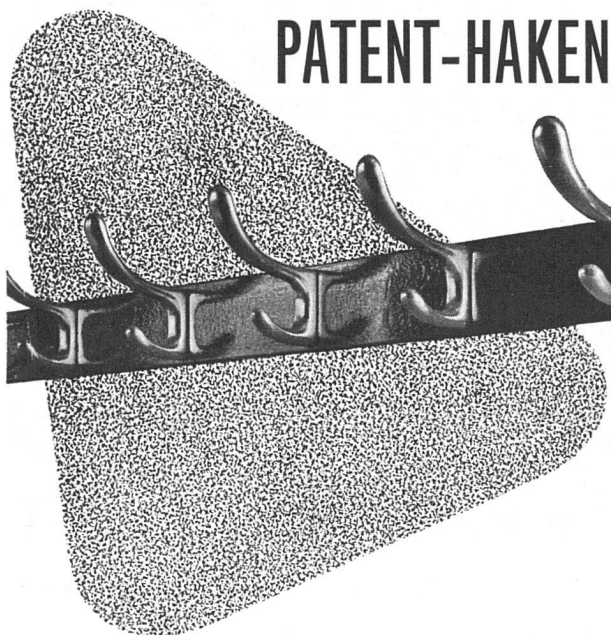
NYFFENEGGER & CO. - ZÜRICH-OERLIKON
METALLGIESSEREI UND ARMATURENFABRIK - TELEPHON (051) 46 64 77

Bitte verlangen Sie unsere Prospektsammlung über kombinierte Druckreduzierventile,
Boiler-Sicherheitsventile, Bade- und Schüttsteinbatterien

SANITÄRE ANLAGEN · WARMWASSER-VERSORGUNGEN

NORDSTRASSE 67
TELEPHON 280674

FRITZ WITSCHI · ZÜRICH 6

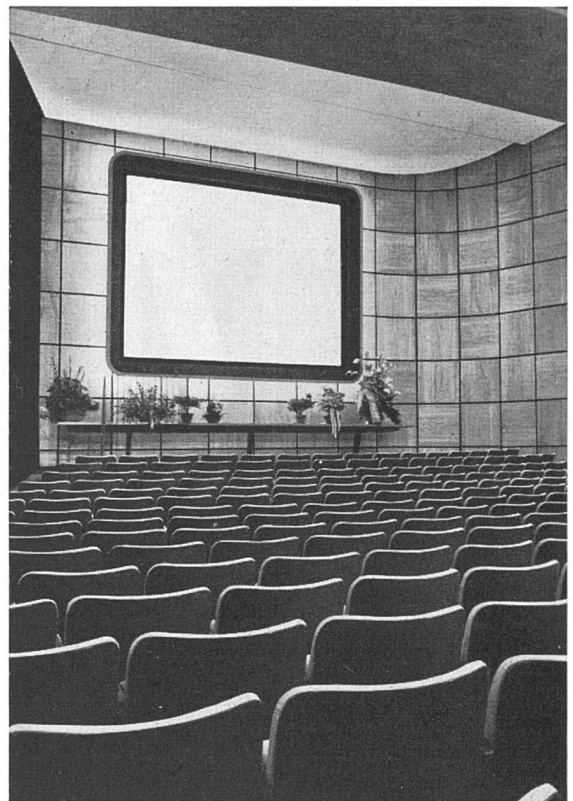


PATENT-HAKEN

GARDEROBEN-HAKEN
aus Leichtmetall, farblos eloxiert oder Messing matt vernickelt,
SIND BESONDERS GEEIGNET
für Schulen, Krankenhäuser, Büros, Hotels, Wartsäle usw.



S. Kisling & Co. AG. Zürich
BESCHLÄGEABTEILUNG
Ob. Zäune 12 Tel. 34 22 23



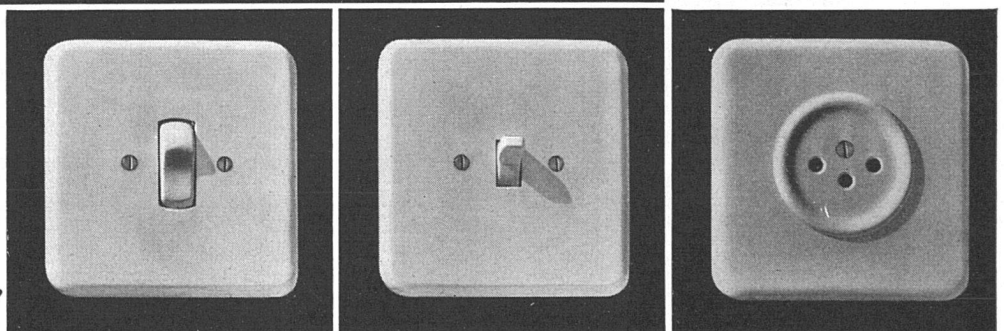
Sperrotex die isolierende Wand- und
Deckenverkleidungsplatte

WILH. GACHNANG, WALD / ZH – Telephon (055) 3 11 49
Bild: Kino Orient, Zürich

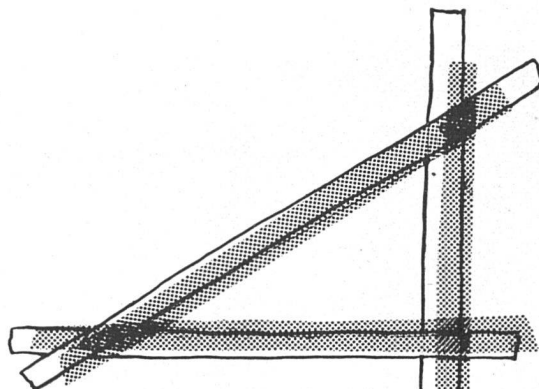
Neuzeitliche Schalter und Steckdosen für Unterputzmontage
Adolf Feller AG. Horgen, Fabrik elektrischer Apparate



Feller



gut geplant geld gespart



Im sorgfältigen Abwägen aller Bedürfnisse der Bauherrschaft entsteht das optimale Raumprogramm. Durch zweckmässige Konstruktion und Wahl geeigneter Materialien erzielt der erfahrene Architekt den günstigsten Bauvorschlag, und bei den Einrichtungen werden durch zeitiges Planen grosse Beträge und betriebliche Vorteile hereingeholt. Die Disposition der Leitungssysteme für Telefon-, Uhren- und Signalanlagen soll der Bauherrschaft für die ganze Lebensdauer eines Gebäudes die volle Bewegungsfreiheit sichern. Die ärgerlichen Auslagen für nachträgliches Lochen und Schlitzen fallen bei zeitiger gründlicher Planung dahin.

Autophon hat reichste Erfahrung in der Mitarbeit für grosse Büro- und Geschäftshäuser. Unsere Beratung erstreckt sich über das gesamte Gebiet der Telefon- und Schwachstromanlagen — von der eingehenden betrieblichen Abklärung bis zum Aussparungs- und Dübelplan. Rufen Sie uns, die Rücksprache mit unseren Fachleuten ist für Sie unverbindlich.



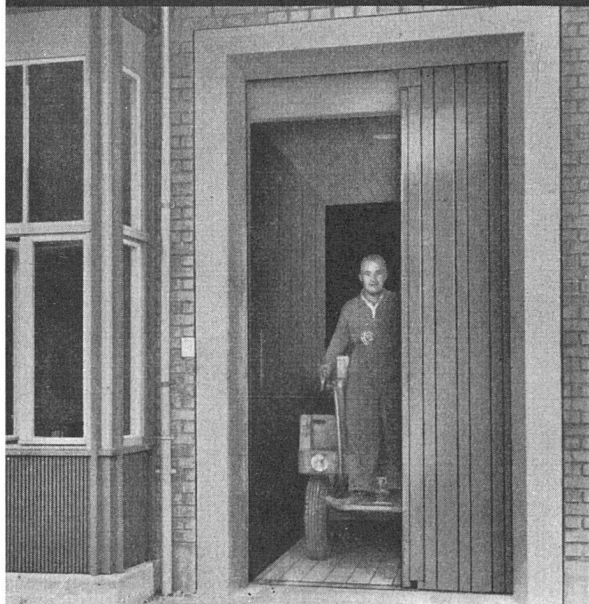
AUTOPHON

Solothurn

Technische Büros in Zürich 051-274455
Basel 061-348585 Bern 031-26166

Waren-

Aufzüge



für jeden Betrieb
und
jede Nutzlast

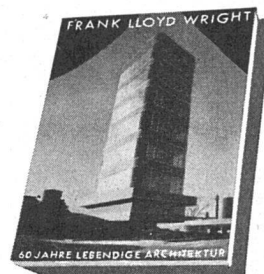
Schlieren

Bedeutende
SCHLIEREN-
Entwicklungen
und
Neuerungen

- die Aufzugsteuerung mit niedrig gespanntem Gleichstrom
- der Treibscheibenantrieb für Aufzüge
- der elektronisch gesteuerte Aufzugsantrieb VARIOTRON
- der leuchtende Druckknopf DRULUX
- die flexible, automatische Aufzugstüre PORTAFLEX

SCHWEIZERISCHE WAGONS- UND AUFZÜGEFABRIK AG.
SCHLIEREN-ZÜRICH

Im Verlag «WERK» sind erschienen:



FRANK LLOYD WRIGHT 60 JAHRE LEBENDIGE ARCHITEKTUR

EIN BILDBERICHT

von Werner M. Moser, Arch. BSA/SIA

In Leinen geb. Fr. 18.- + Porto

*

WINTERTHURER KLEINMEISTER

des 18. und frühen 19. Jahrhunderts

Von Dr. Heinz Keller

34 Aquarelle und Zeichnungen als Faksimile-
Reproduktionen wiedergegeben.

Preis Fr. 50.- netto

*

BUCHDRUCKEREI WINTERTHUR AG
WINTERTHUR

Tel. (052) 2 22 52

HEIZUNG UND WARMWASSER IM MODERNEN MEHRFAMILIENHAUS

Sie senken die Installationskosten. HOVALTHERM vereinigt Zentralheizungskessel und Warmwasserboiler in einem Apparat. Weil die Montage von separaten Boilern und Zuleitungen wegfällt und der Boiler dank der hohen Warmwasserleistung klein gewählt werden kann, erzielen Sie je nach Objekt Einsparungen bis zu mehreren tausend Franken.

Sie bieten mehr Komfort. «Unbeschränkt Warmwasser zu niedrigsten Kosten», eine berechnete Forderung, die durch die heutige Lebensweise bedingt ist, kann mit dem HOVALTHERM-Kessel restlos erfüllt werden.

Sie sparen Platz. An Stelle von mehreren Einzelboilern in Küche oder Bad, wo früher Ungetüme von Großboilern wertvollen Platz versperren, können Sie heute einen HOVALTHERM-Kessel mit einem zentralen Boiler für alle Wohnungen installieren. Sie werden staunen, wie klein dieses Aggregat im Verhältnis zu seiner hohen Leistung ist.

Keine Verwaltungskosten. Der HOVALTHERM-Kessel liefert so viel und so billiges Warmwasser, daß es sich nicht lohnt, den Verbrauch mit Einzel-Warmwasserzählern zu messen. Darum ist die Warmwasserkosten-Abrechnung für die Verwaltung und die Mieter einfach und angenehm.

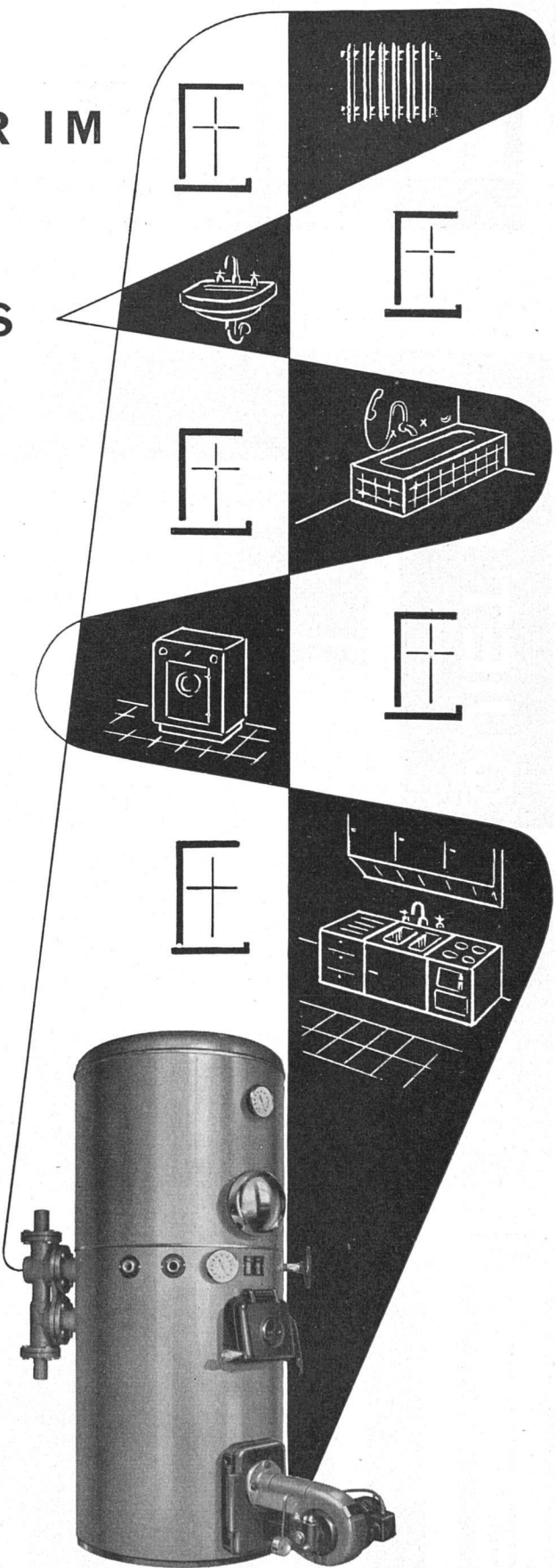
Verlangen Sie Prospekte und Unterlagen oder die kostenlose Beratung durch einen unserer Techniker.



ING. G. HERZOG & CO., FELDMEILEN

Telephon (051) 92 82 82

HOVALTHERM



Rolladen

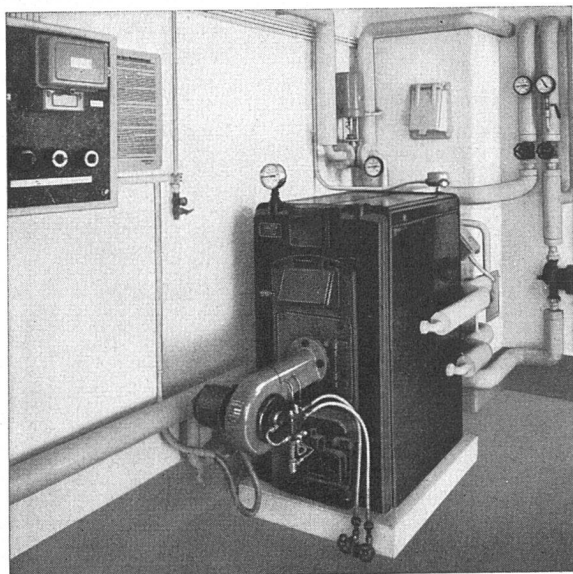
aller Systeme

Rolljalousien · Schattendecken
& Jalousieläden

J. Sum
Rolladenfabrik Olten

QUIET MAY

OERTLI



Oelfeuerungen

bewähren sich in
allen Anwendungen:

Hausbrand
Gewerbe
Industrie

Beratung
und Prospekte durch:

OERTLI

OERTLI-Ölfeuerungsanlage

Ing. W. Oertli AG.

Beustweg 12, Zürich 7
Tel. 051 / 34 1011 / 12 / 13

Leicht- und Schweröel

Eigene Servicestellen in der
ganzen Schweiz

Halbhart

Hart und Extrahart

Isolier

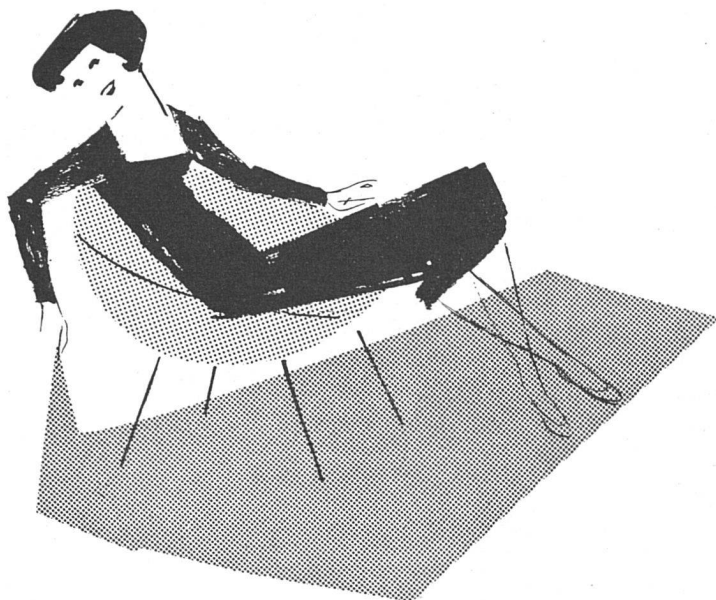
Blockplatten

Akustik

pavatex

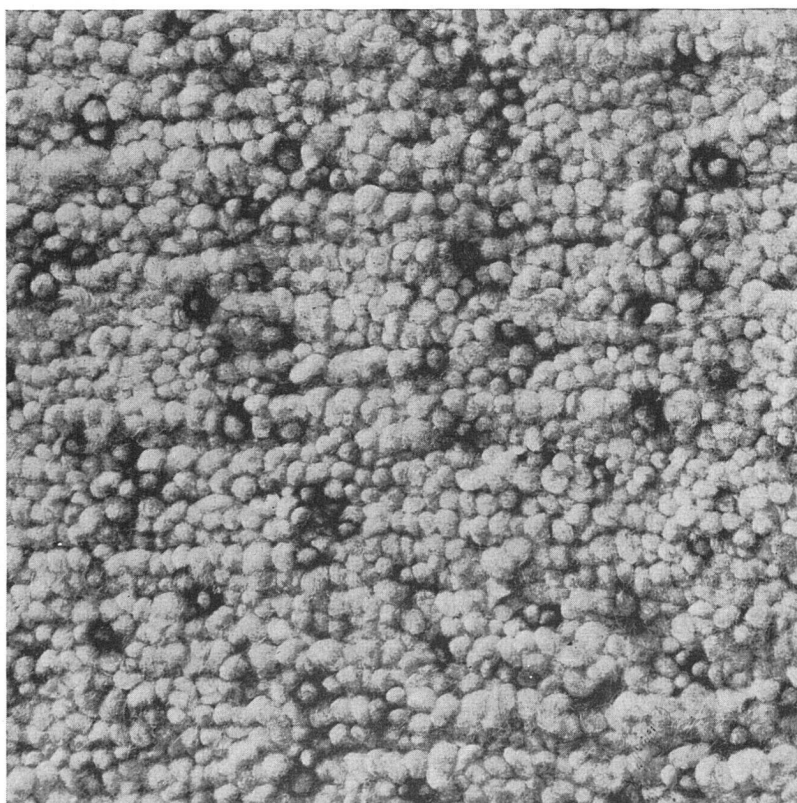
Die führende Schweizer
Holzfaserplatte,
Hervorragende Qualität,
leicht zu verarbeiten.
Pavatex AG Zürich
Jenatschstrasse 4
Telefon 051/23 76 76

Fabriken in Cham
und Fribourg



Nicht wahr, wenn Sie ein Kleid kaufen, wissen Sie genau, was Ihnen am besten steht! Sie wählen es mit Begeisterung und Überlegung. Aber wenden Sie die gleiche Sorgfalt, dieselbe Liebe an, wenn Sie Ihre Wohnung ausgestalten? – Zum Beispiel für einen Teppich? Teppiche bilden nicht nur den Hintergrund für Möbel, sondern auch für Personen!

EIN TEPPICH, DER IHNEN GUT STEHT?



«Steht» Ihnen Ihr Teppich? Die Tisca-Kollektion, die Sie im Fachgeschäft ansehen können, bietet Ihnen vielseitige Auswahl: Schwedenteppiche in frohen, modernen Farben; handgewobene Teppiche mit neutralen und frischen Tönen; Berber oder von Künstlern entworfene Teppiche der modernen Richtung. Sie werden leicht jenen Teppich finden, der Ihrer Wohnung die persönliche Note gibt.

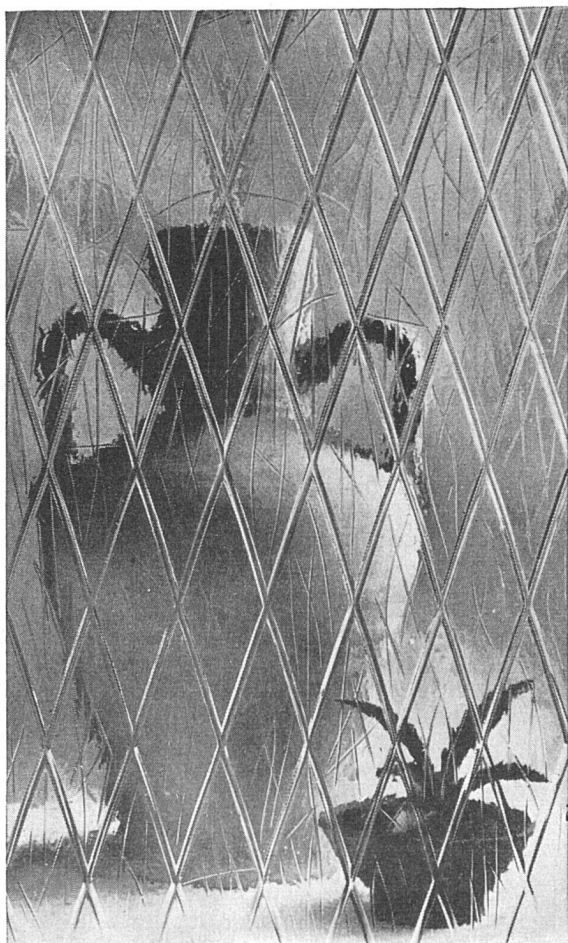
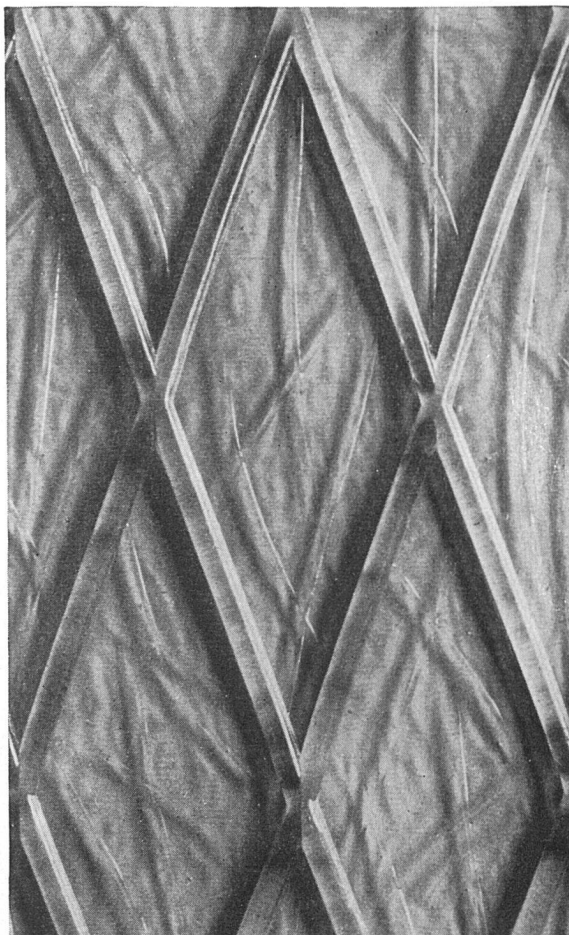
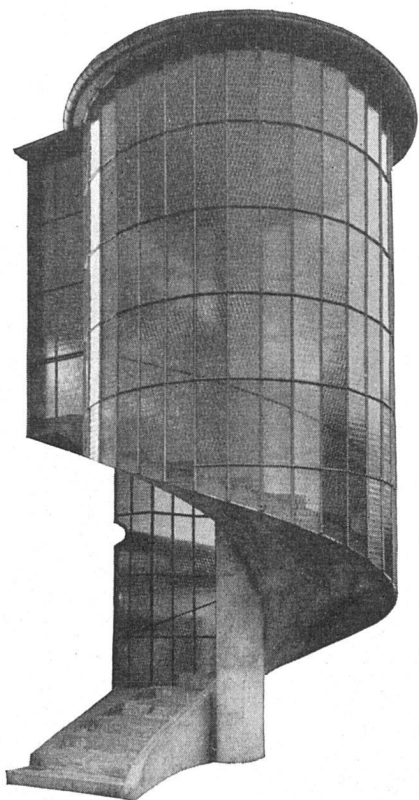
Verlangen Sie unsern illustrierten Prospekt; er zeigt Ihnen die verschiedensten Tisca-Teppiche in realistischer Wiedergabe.

Tisca-Teppiche

handgeknüpft
und
handgewoben

Tisca erhielt an der Muba 10 Auszeichnungen «Die gute Form 1955»

A. Tischhauser & Co.
Weberei
Bühler (App.)
Telephon (071) 922 62



ALTDEUTSCH gerautet

Die Raute, das zeitlose Ornament, gibt diesem Gußglas seinen Charakter und bestimmt seine Anwendungsmöglichkeiten.

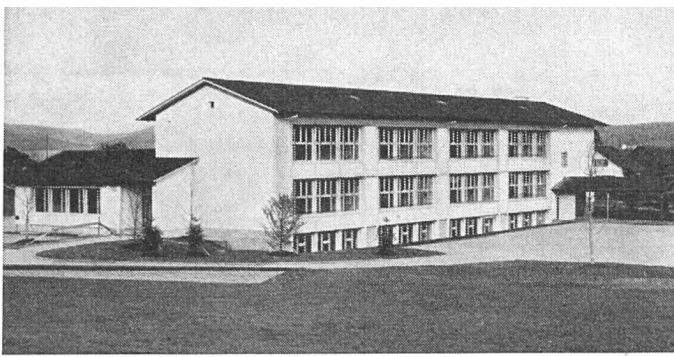
Es schafft eine intime Stimmung und eignet sich besonders für Verglasungen von Treppenhäusern und Restaurants. Es findet auch im Möbelbau und bei der Erstellung von Trennwänden Verwendung.

Struktur: Stark profilierte Rauten und zarte Schlieren.

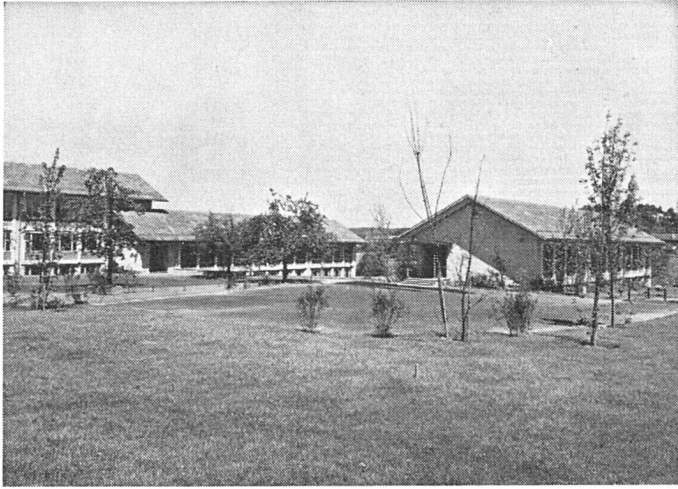
Dicke: 3—4 mm

Lagermaße: 120/126 cm — 201/210 cm

Bezug und Auskunft: H. Büchi, Zürich
Waisenhausstr. 4



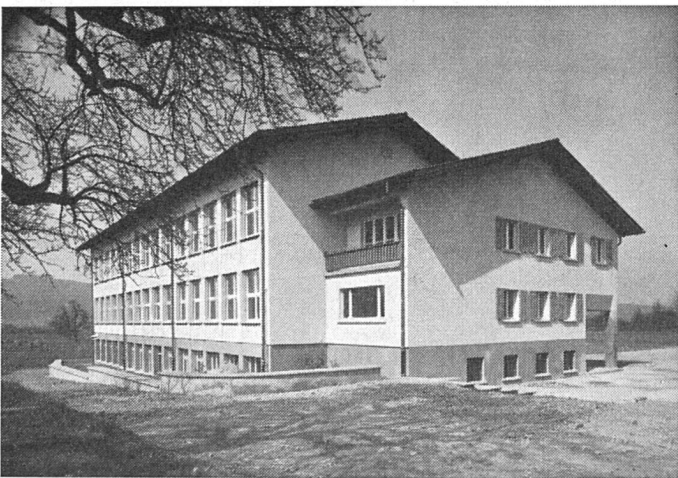
1



2



3



4

Neue Schulhäuser

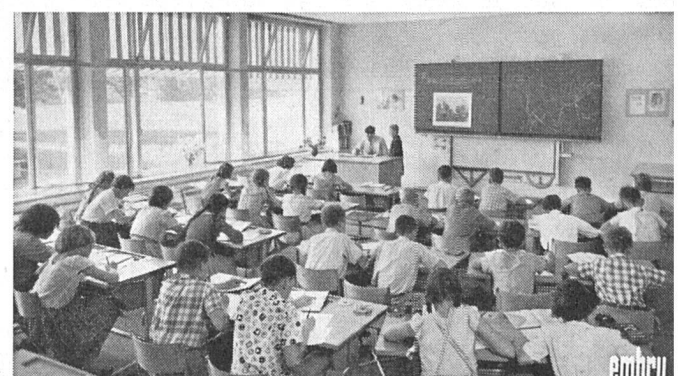
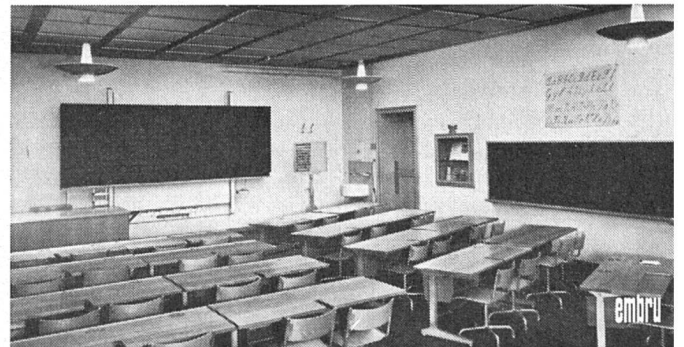
mit fortschrittlichem Klassenzimmer-Mobiliar
aus den
Embru-Werken Rüti ZH

1 Schulhaus in Strengelbach, 1953 eingeweiht
Architekt: Hans Hauri SIA, Reinach
Möblierung: Embru

2+5 Schulhaus in Opfikon, 1954 eingeweiht
Architekt: O. Bitterli SIA, Zürich
Möblierung: Embru

3+6 Schulhaus in Zollikon, 1954 eingeweiht
Architekt: A. C. Müller, Zürich-Zollikon
Möblierung: Embru

4 Schulhaus in Hitzkirch, 1955 eingeweiht
Architekt: K. Becker, Hochdorf
Möblierung: Embru

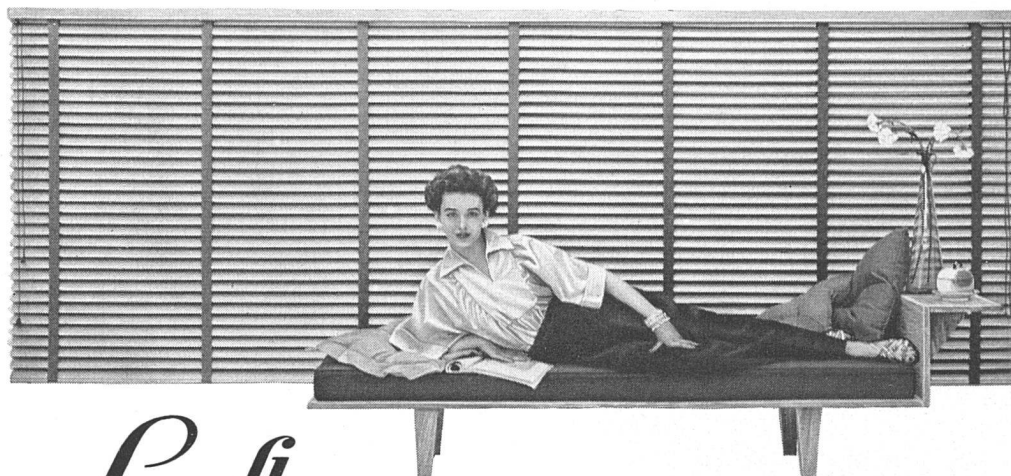


Telephon (055) 23311

embru

6

Bei Verwendung von Jalousien verlangen Sie



Luxaflex

ALUMINIUM LAMELLEN UND VINYL-PLASTIK STEGBÄNDER

Jalousien aus Luxaflex-Material eignen sich für jeden Raum, wie er auch gebaut und eingerichtet sein mag. Es ist die einzige Fensterverkleidung, die eine beliebige Licht- und Luftregulierung gestattet; Luxaflex Jalousien vervollständigen das Innere eines Raumes auf höchst geschmackvolle Weise und sind bei müheloser Pflege jahrzehntelang haltbar. Bei Luxaflex haben Sie eine Auswahl von 165 herrlichen Farbkombinationen.

Jalousien aus Luxaflex werden nur von besten schweizerischen Fachfirmen hergestellt. Bitte verlangen Sie weitere Auskünfte und Bezugsquellenliste.

**HUNTER DOUGLAS HOLLAND;
BRIEFADRESSE FÜR
DIE SCHWEIZ:
NÜSCHELERSTRASSE 9
ZÜRICH**



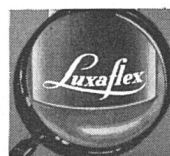
**Elastische
Aluminium Lamellen**

Sie sind elasto-gebärtet und schnappen selbst wenn man sie zum rechten Winkel biegt, immer in die gerade Lage zurück. Die Politur oxydiert nicht, blättert nicht ab, bricht und verblasst nicht.



**Mühelose
Pflege**

Ein feuchtes Tuch entfernt selbst die hartnäckigsten Flecken. Die Plastik Stegbänder bleiben stets wie neu, sie schrumpfen und dehnen sich nicht und verblassen niemals.



**Achten Sie auf
die Schutzmarke**

Beim Kauf von Jalousien achten Sie bitte darauf, dass jede Lamelle das Luxaflex-Schutzzeichen („visible-invisible“) trägt. Es ist Ihre Garantie für die einzigartige Qualität.

Schulen und Turnhallen



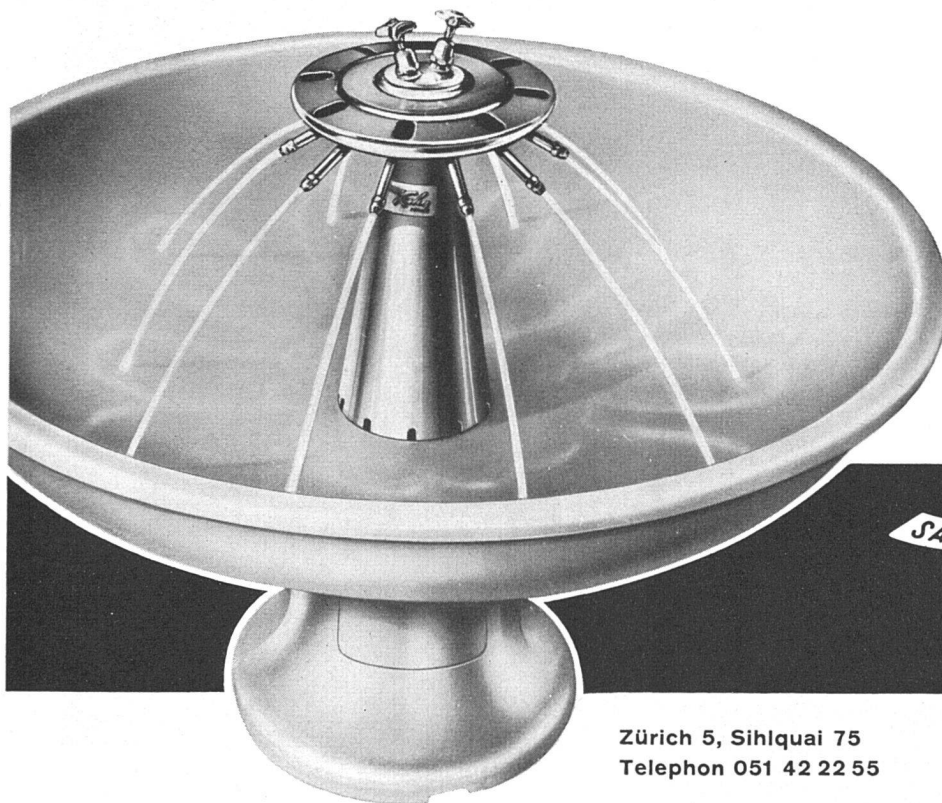
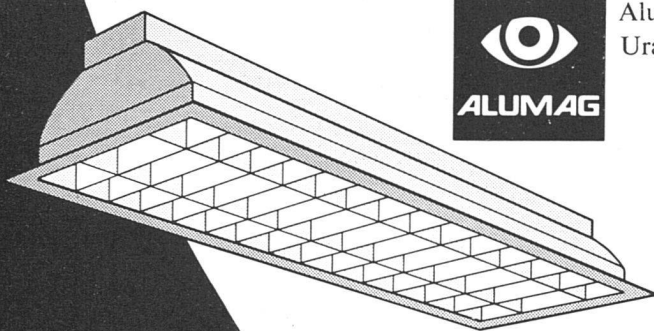
verlangen beide reflex- und blendfreie Beleuchtung mit sehr gleichmäßiger Lichtverteilung. Der Schüler soll weder ermüdet noch abgelenkt, der Turner nicht durch Schlagschatten gestört werden. In Schulen sind oft Glühlampen am wirtschaftlichsten, in Turnhallen, der längeren Beleuchtungsdauer wegen, beschädigungssichere Fluoreszenz-Einbauleuchten.

Unsere Typen für Schulen wie Turnhallen sind staubunempfindlich, leicht zu reinigen, gut zugänglich und beweisen:

Licht ist unsere Stärke



Aluminium-Licht AG, Zürich
Uraniastr. 16 Tel. (051) 23 77 33

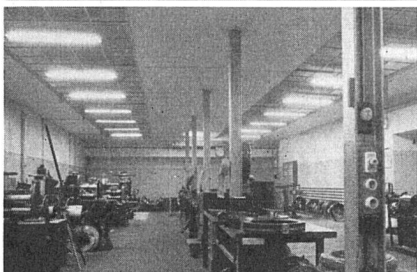
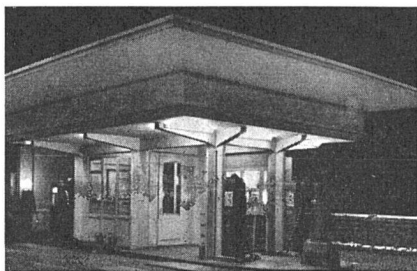


Kuhn-SANPERLA-Waschfontänen für Fabriken, Werkstätten, Bürohäuser, Kasernen, Anstalten, Heime, Massenlager usw. fliessen weich, schaumig, geräuschlos und spritzen nicht. Neue wassersparende Verteil- und Auslauf-Armatur, besonders wichtig für Fontänen mit Warmwasseranschluss. Fabrikant, Verkauf u. Ausstellung:

SANITÄR
Kuhn

Zürich 5, Sihlquai 75
Telephon 051 42 22 55

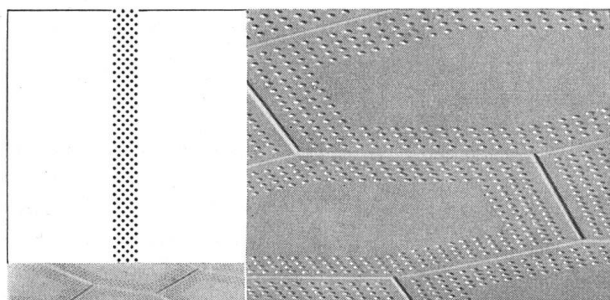
Basel 12, Missionsstr. 37-39
Telephon 061 22 37 70



KARL GYSIN & CO BASEL
FABRIK TECHNISCHER LEUCHTEN
LOTHRINGERSTRASSE 30 TELEPHON (061) 23 78 64



Leuchten für jeden Zweck



Gipserarbeiten
Stuckaturen
Architekturmodelle

.....

Lochplatten für
Ventilation und
Akustik

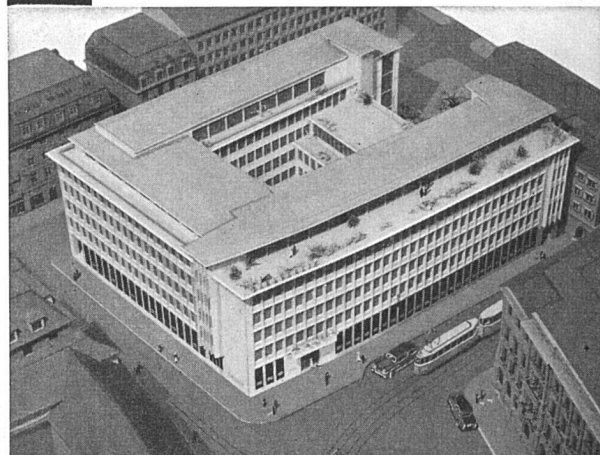
.....

Naturputze

.....

FRITZ GROB A.G.
ZÜRICH

Leistungssteigerung durch Jettair-Klima-Anlagen



Großbank in Zürich, mit Jettair- und konventioneller Klimaanlage der LUWA AG Zürich ausgerüstet.

Auch in der Bâloise-Transport sorgen heute JETTAIR-Klimaanlagen für gutes Klima und Leistungssteigerung.

LUWA AG ZÜRICH 47

Anemonenstrasse 40, Tel. 051/52 13 00

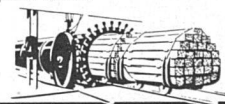
Fabriken in Paris, Barcelona, São Paulo, Charlotte (USA)



10 JAHRE GARANTIE: ZÄUNE

für Siedlungen und Einzelhäuser, Fabrikzäune,
Spalierwände, Balkone, Pergolas. Imprägnie-
rung unter Vakuum und Druck im Kessel-
verfahren, 30- bis 40jährige Haltbarkeit

Prospekt durch



HOLZKONSERVIERUNG A.G.
ZOFINGEN

Tel. 062 / 810 46 und 810 71



*Schöne Unifarben,
aparte Dessins,*

beides birgt die
«Langenthal»-Kollektion in reicher
Abwechslung; immer gleich
bleiben die dauerhafte Qualität,
die erstklassige Verarbeitung
und die günstigen Preise. –
Sie finden «Langenthal»-Muster
in den Fachgeschäften.

„LANGENTHAL“

MÖBELSTOFFWEBEREI LANGENTHAL AG, Langenthal, Telefon (063) 2 29 86



Das UNITAS-Schwingfenster

eignet sich ebensogut für Schulen,
Krankenhäuser, Laboratorien, Fabriken,
Verwaltungsgebäude

wie auch für Wohnbauten

Es bietet folgende **Vorteile:**

1. Völlig freie, unbehinderte Sicht
2. Größtmöglicher Lichteinfall
3. Vorbildliche, vielseitige und zugfreie Lüftung
4. Leichte und absolut sichere Bedienung
5. Bequeme und gefahrlose Reinigung
6. Eigenbalance des Flügels durch nahezu statischen Gewichtsausgleich
7. Moderne Gestaltung der Außenfronten
8. Behaglich-vornehme Innenräume usw.

Verlangen Sie bitte meine Vorschläge
und Kostenberechnungen

a. Biesser

Luzern, Maihofstraße 95
Telephon (041) 2 73 33



PHILIPS
löst jedes Beleuchtungsproblem

PHILIPS

WENDEN SIE SICH FÜR
ALLE BELEUCHTUNGSPROBLEME AN UNSER LICHT-
TECHNISCHES BÜRO MIT SEINEM STAB ER-
FAHRENER LICHTFACHLEUTE

Wir fabrizieren Fluores-
zenzlampen in den Standard-Typen und -Farben

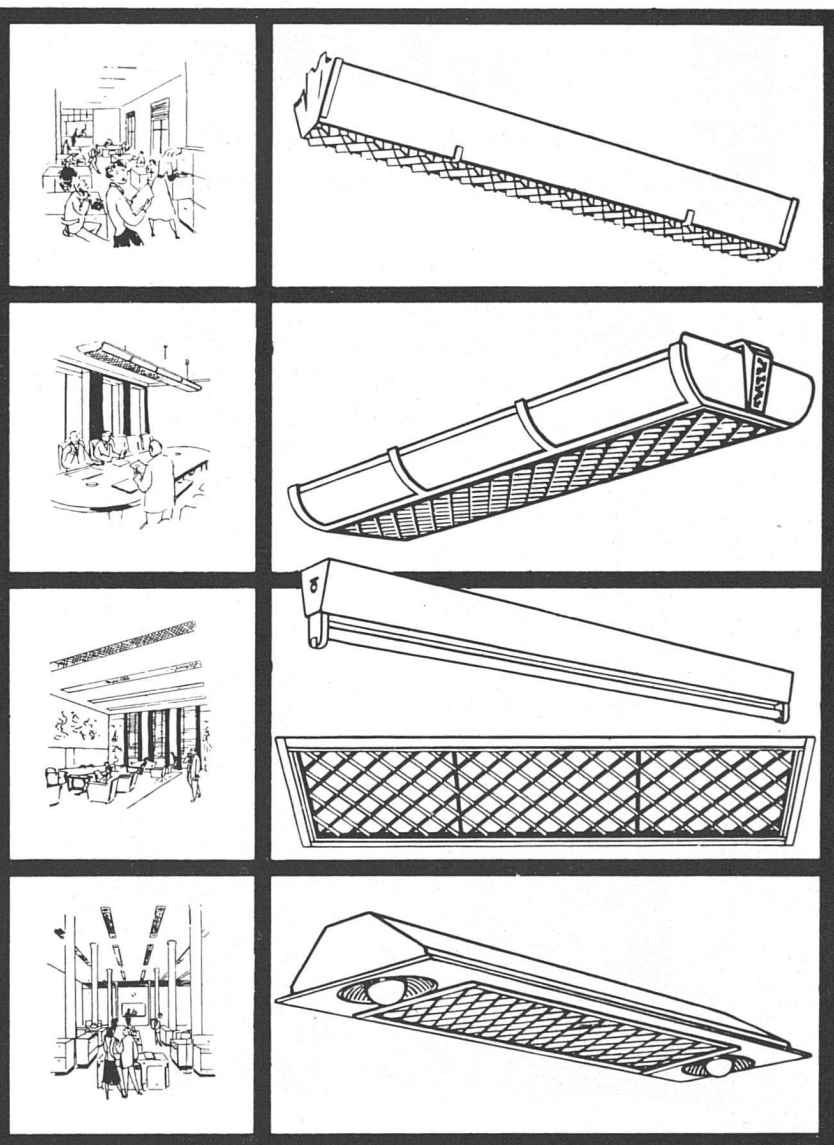
ferner:

Eine grosse Anzahl von speziellen Fluoreszenz-
und Entladungslampen für die verschiedensten
Zwecke.

Unser reichhaltiges Leuchtenprogramm ist ab-
gestimmt auf:

Industrie und Gewerbe
Handel und Verkauf
Büro und Verwaltung

Philips AG.
Zürich und Genf
Abt. Philora



Wir garantieren für unsere Fluoreszenzlampen eine sehr lange Lebensdauer

Man soll die Dinge sehen wie sie sind!

Die Sicht auf dieses mit «Polyglass» verglaste Gebäude ist unverfälscht, wenn man es durch eine isolierende «Polyglass» Verglasung betrachtet, da diese aus zwei

Kristallglasscheiben

besteht.

Das Kristallglas ist, dank seinen ziehstreifenfreien und praktisch parallelen Oberflächen, das vollkommenste Bauglas. Bitte berücksichtigen Sie diese Tatsache bei Ihrer Wahl.

Thermische Isolation

•
Schallisolation

•
Keine verzerrte Sicht

•
Behebung der Kondensation dank der Doppelverglasung:



POLYGLASS

Les Glaceries de la Sambre S. A.

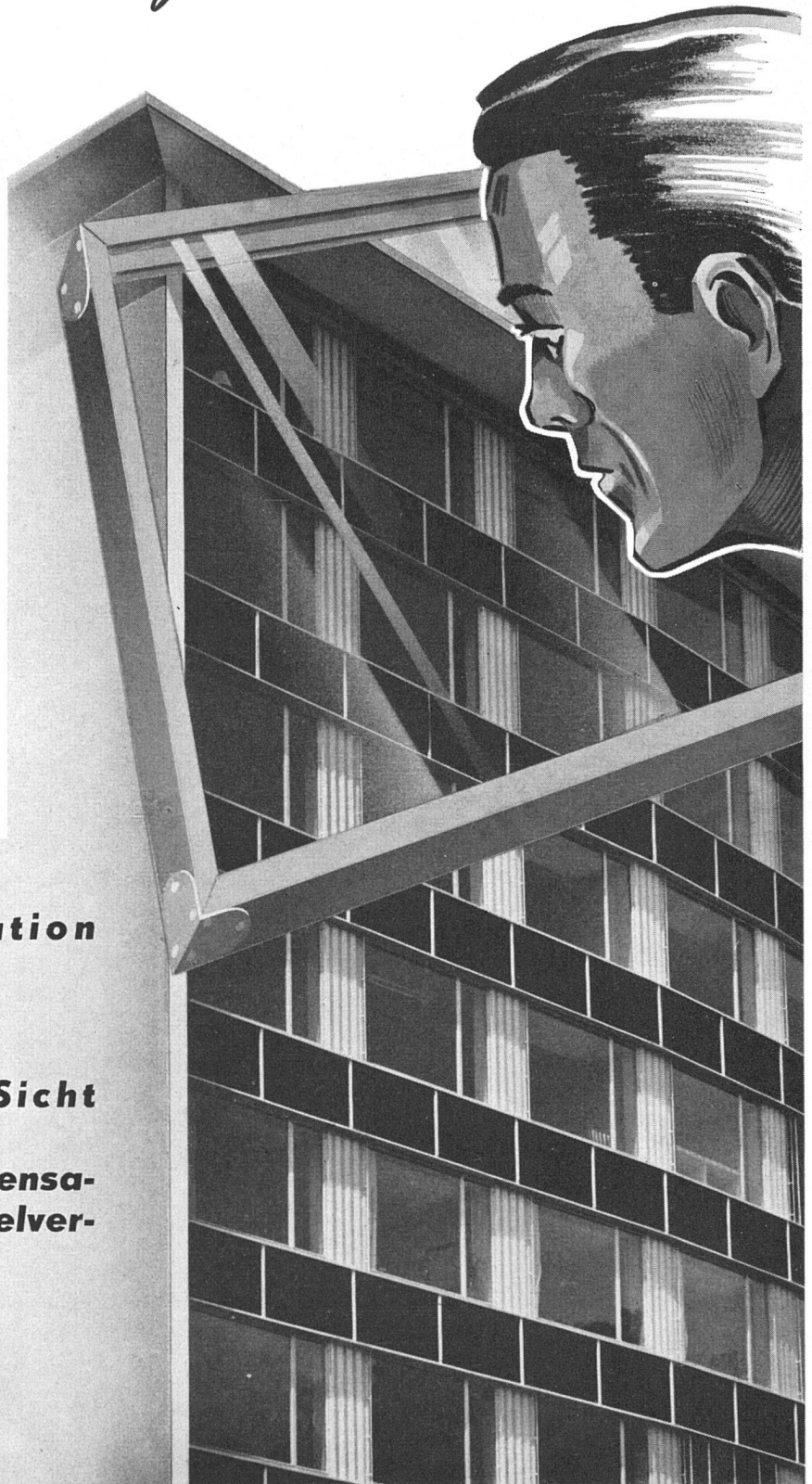
Auvelais — Belgique

Generalvertreter: **O. CHARDONNENS**

Genferstrasse 17

ZÜRICH 27

Bild: Geschäftshaus «Zur Bastei» in Zürich





S.A. WALO BERTSCHINGER A.G.

Gelisebau
Industrieböden
Strassenbau
Tiefbau

283