

Zeitschrift: Das Werk : Architektur und Kunst = L'oeuvre : architecture et art
Band: 42 (1955)
Heft: 9: Kunstmuseen - Ausstellungen

Werbung

Nutzungsbedingungen

Die ETH-Bibliothek ist die Anbieterin der digitalisierten Zeitschriften auf E-Periodica. Sie besitzt keine Urheberrechte an den Zeitschriften und ist nicht verantwortlich für deren Inhalte. Die Rechte liegen in der Regel bei den Herausgebern beziehungsweise den externen Rechteinhabern. Das Veröffentlichen von Bildern in Print- und Online-Publikationen sowie auf Social Media-Kanälen oder Webseiten ist nur mit vorheriger Genehmigung der Rechteinhaber erlaubt. [Mehr erfahren](#)

Conditions d'utilisation

L'ETH Library est le fournisseur des revues numérisées. Elle ne détient aucun droit d'auteur sur les revues et n'est pas responsable de leur contenu. En règle générale, les droits sont détenus par les éditeurs ou les détenteurs de droits externes. La reproduction d'images dans des publications imprimées ou en ligne ainsi que sur des canaux de médias sociaux ou des sites web n'est autorisée qu'avec l'accord préalable des détenteurs des droits. [En savoir plus](#)

Terms of use

The ETH Library is the provider of the digitised journals. It does not own any copyrights to the journals and is not responsible for their content. The rights usually lie with the publishers or the external rights holders. Publishing images in print and online publications, as well as on social media channels or websites, is only permitted with the prior consent of the rights holders. [Find out more](#)

Download PDF: 07.02.2026

ETH-Bibliothek Zürich, E-Periodica, <https://www.e-periodica.ch>

Ausführung
sämtlicher
Innenausbauten



Karl Steiner

Türen aller Arten
Schränke + Küchenausbauten
Fensterausbauten

Täfer + Decken
Schalldichte Konstruktionen
Trennwände + Verschalungen

Moderne Buffetanlagen
Bar- + Kühlkorpusse
Einbausitzgruppen
Tische + Bestuhlungen

Ladeneinrichtungen
für alle Branchen
Einzelmöbel · Vitrinen
Schaufensterausbauten
Komplette Coiffeureinrichtungen
für Damen- + Herrensalons

Bauschreinerei + Möbelfabrik
Ladenausbau
Coiffeureinrichtungen

Zürich 11/50
Hagenholzstraße 60
Telefon 46 43 44

2

GÖHNER NORMEN

die beste Garantie
für Qualität

Wir fabrizieren 535 ver-
schiedene Norm-Fenster u.
-Türen, ferner normierte
Kombi-Einbauküchen,
Luftschutz-Fenster u. -Türen,
Carda-Schwingflügelfenster.
Verlangen Sie unsere
Massliste und Spezial-
prospekte. Besichtigen Sie
unsere Fabrikausstellung.

Hegibachstr. 47, Zürich 7/32
Telefon 051 / 24 17 80
Vertretungen in
Bern, Basel, St. Gallen, Zug,
Biel, Genève, Lugano

ERNST GÖHNER AG ZÜRICH



EBO AG Löwenstraße 32 ZÜRICH 1

Metallmöbelfabrik

Tel. Zürich (051) 25 07 47

Fabrik und Geschäftssitz: Dürnten (ZH) Tel. (055) 235 92

 **Belmag Beleuchtungs-Wink No. 2**



Moderne Esszimmer-Beleuchtung: darunter versteht der Fachmann immer direktes Licht, das Besteck und Gläser in festlichem Glanz erstrahlen lässt. Formschöne, leicht wirkende Esszimmer-Leuchter in frischen modischen Farben finden Sie in unseren Musterräumen mit der vielfältigsten Auswahl der ganzen Stadt.

 Mod. No. 7384

BELMAG

Belmag Zürich, Bubenbergstrasse, Tel. 332233, 6 Min. vom Paradeplatz mit Tram Richtung Albisgütli, grosser Parkplatz

SchenkerStoren



Moderne Terrassen- und
Schaufenster-Beschattungen

Neuzeitliche Lamellen-
Rollstoren und Raffstoren
für Geschäftshäuser,
Verwaltungen und Privat

Dunkelstoren für Röntgen-
zimmer und Projektionssäle

Spezialausführungen von der
einfachsten bis zur vollkom-
mensten Anlage

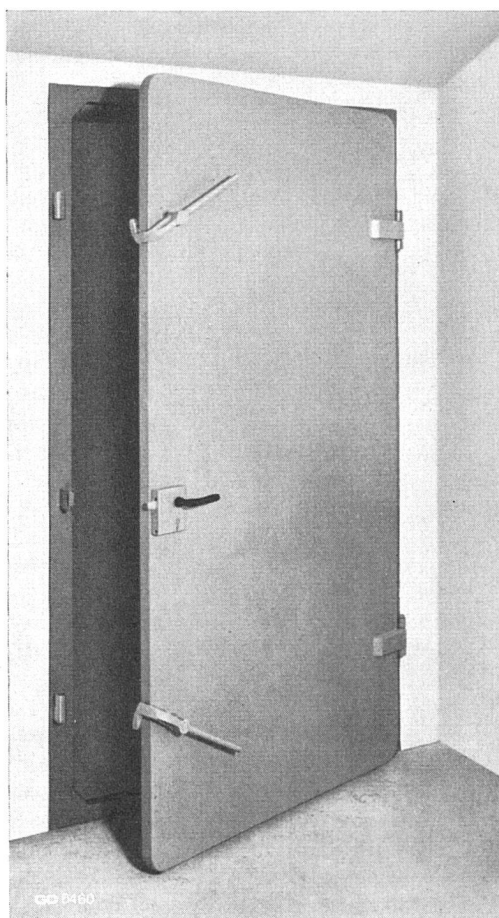
Filialen in:

Zürich - Basel - Bern -
Luzern - Lausanne - Lugano

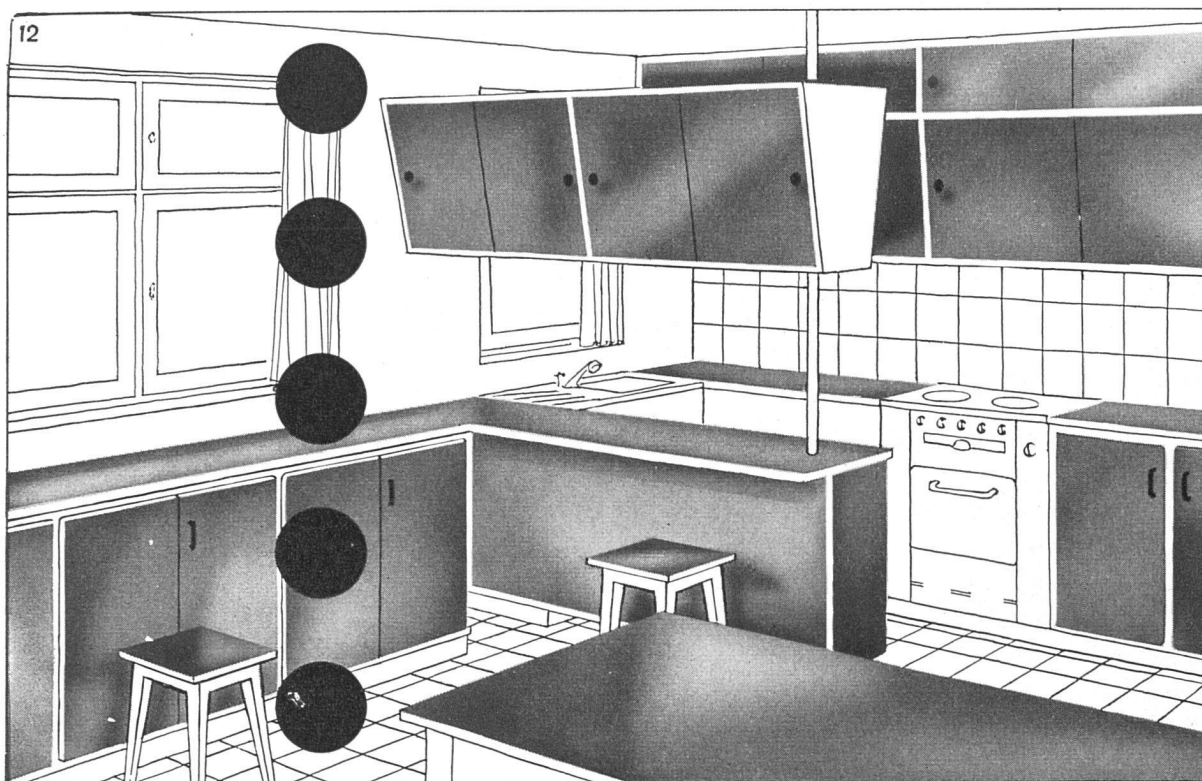
Storenfabrik Emil Schenker AG., Schönenwerd

**GC-Gasschutz
Türen
Fenster-Läden
Ausstieg-Gitter**

**Geilinger & Co.
Winterthur**



FORMICA – der neuzeitliche Belag



Kunstharz-Platte

farbecht

unempfindlich gegen Flüssigkeiten

hitzebeständig bis 130°

müheles blitzsauber zu halten

bleibt ein Leben lang schön

Achten Sie auf den Garantiestempel FORMICA, beharren Sie auf FORMICA – es lohnt sich!

Lieferung und Verarbeitung der FORMICA-Platten durch das Schreinerhandwerk

FORMICA ist der ideale Belag für jede Oberfläche, die starker Benützung ausgesetzt ist. Mit FORMICA belegte Tische, Wände, Regale, Korpusse, Schalter, Sitze etc. sind unempfindlich gegen aufschlagende Gegenstände, siedendes Wasser, verschüttete Flüssigkeiten und sogar gegen Cigaretteglut.

Müheles ist auch das Reinigen: Mit einem feuchten Lappen entfernt man im Handumdrehen Schmutz und Flecken jeder Art und zaubert wieder die attraktive FORMICA-Oberfläche hervor.

FORMICA ist in vielen ansprechenden Dessins und Farben erhältlich und lässt sich jeder Farbtönung harmonisch anpassen. FORMICA bringt ein modernes, hygienisches, dekoratives Element in die Innenarchitektur der Küchen, Badezimmer, Ladengeschäfte, Ateliers etc.

FORMICA muss nie ersetzt werden – **die ersten Kosten sind die letzten.**

FORMICA
LAMINATED PLASTIC

Muster und Prospekte durch die offiziellen Vertreter:

BASEL: P. Matzinger, Steinenberg 5	Tel. (061) 22 78 45
BERN: Joh. Steimle, Rosenweg 37	Tel. (031) 5 64 66
GENÈVE: A. Dumont, 19 Bd. Helvétique	Tel. (022) 36 90 33
LAUSANNE / VEVEY und Fil.: Gétaz-Romang-Ecoffey S.A.	
LUGANO: S. A. C. I. L., Segherie de Viganello	Tel. (091) 2 25 45
LUZERN: F. J. Obrist Söhne A.G., Reussinsel	Tel. (041) 2 11 02
ZÜRICH: Aktien-Gesellschaft Ostag, Zimmerliststr. 6	Tel. (051) 52 61 52

Delegierter für die Schweiz von Thos. De la Rue & Co. Ltd., London, Plastik-Abt.:
F. Paux, 9 Chemin de Mornex, Lausanne



Hunziker Söhne, Schulmöbelfabrik, Thalwil

Gegründet 1880

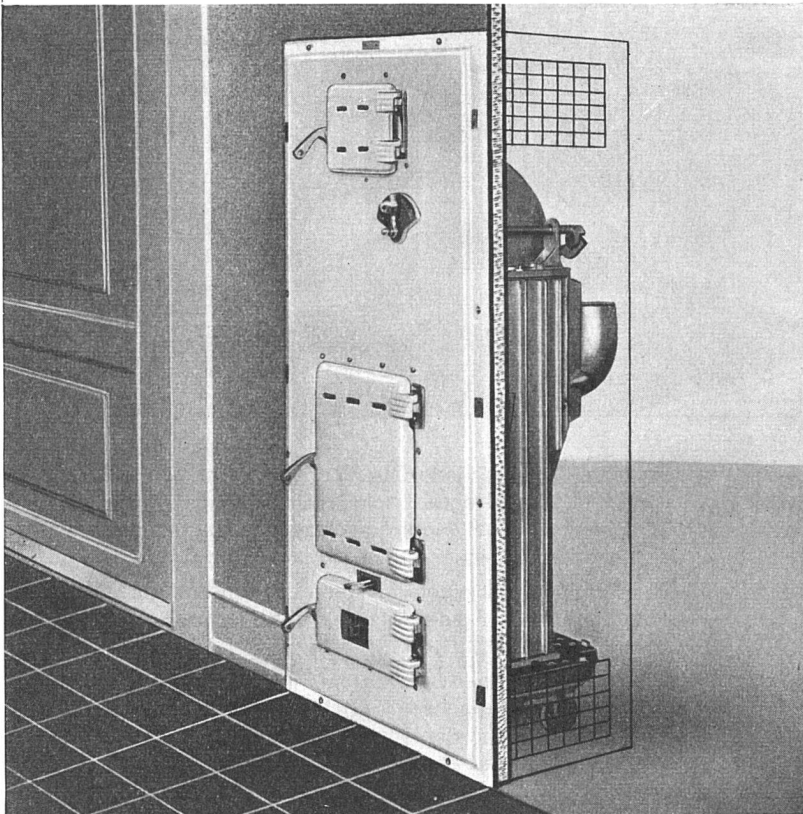
Telephon 92 09 13

Schweizerische Spezialfabrik der Schulmöbelbranche

Lieferung kompletter Schulzimmereinrichtungen, Schultische, Wandtafeln

Beratung und Kostenvoranschläge kostenlos

Gesunde und billige Wärme in Überfluß



Neu!

Ideale und staubfreie

Warmflurheizungen

für Wohnungen, Einfamilienhäuser, Siedlungen usw. dank dem neuesten Heizeinsatz

Granum-Domestic

Wirtschaftlich, sauber, billig

Beste Referenzen aus der ganzen Schweiz stehen zur Verfügung

Öl- und Kohlenöfen

in allen Preislagen und Größen

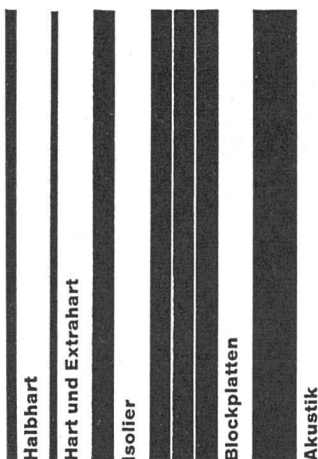
Unverbindliche Offerten und Prospekte durch

GRANUM

GRANUM AG NEUENBURG

HEIZAPPARATEFABRIK

TEL. (038) 5 34 87



Halbhart

Hart und Extrahart

Isolier

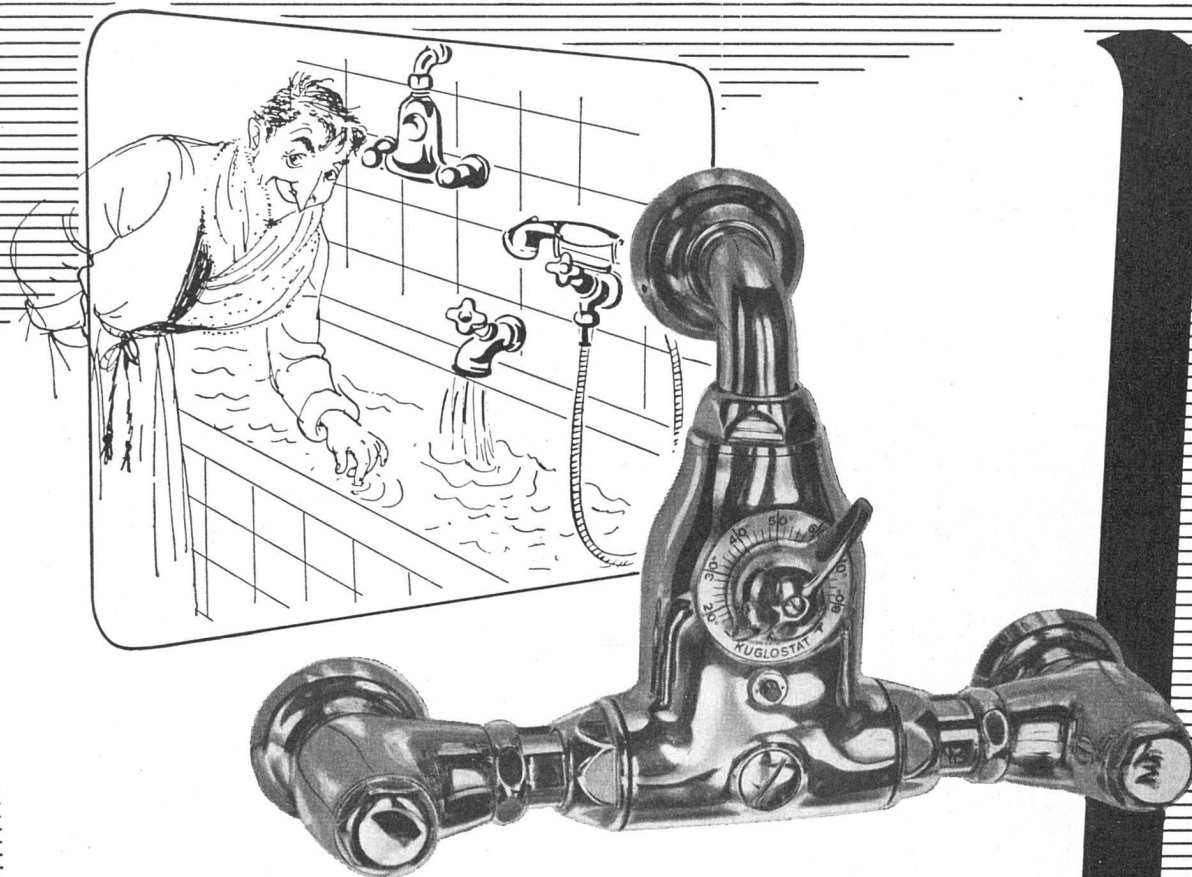
Blockplatten

Akustik

Die führende Schweizer
Holzfaserplatte,
Hervorragende Qualität,
leicht zu verarbeiten.
Pavatex AG Zürich
Jenatschstrasse 4
Telefon 051/23 76 76

pavatex

Fabriken in Cham
und Fribourg



KUGLOSTAT mischt mit Präzision

auf jede gewünschte Temperatur und erlaubt ferner eine große Einsparung des Warmwasserverbrauches. Überall, wo er verwendet wird, ist der KUGLOSTAT die sichere und preislich günstige Mischarmatur. Er ersetzt die komplizierten und teuren elektrischen Kontrollinstrumente. Mehr als **15000** Anlagen funktionieren zur vollen Zufriedenheit der Benützer.

KUGLER

METALLGIESSEREI & ARMATURENFABRIK A.-G.
 ZÜRICH, NEUMÜHLEQUAI 32-34, TEL. (051) 26 47 42
 GENÈVE, LA JONCTION, TÉLÉPHONE (022) 4 72 35







CHAVANES

Sponagel & Co

**Baumaterialien-Spezialgeschäft für keramische
Boden- und Wandbeläge**
ZÜRICH

SIHLQUAI 139/143

TEL. (051) 42 76 00

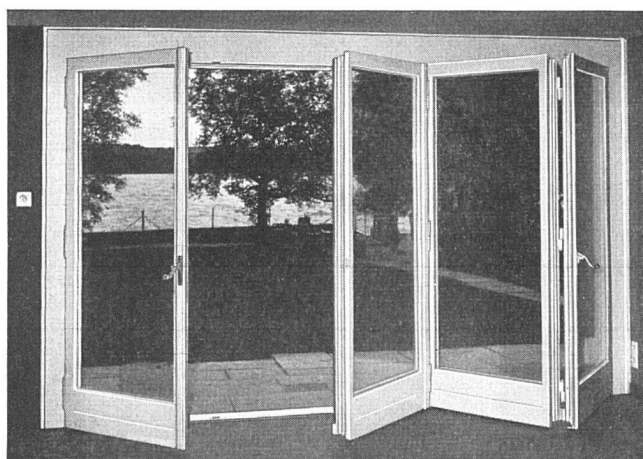







für jeden Bedarf

Der Name bürgt für Qualität

Erstklassige Clichés

Clichés
SCHWITTER AG
Basel - Zürich



Freien Blick in die Natur, Licht, Luft und Sonne

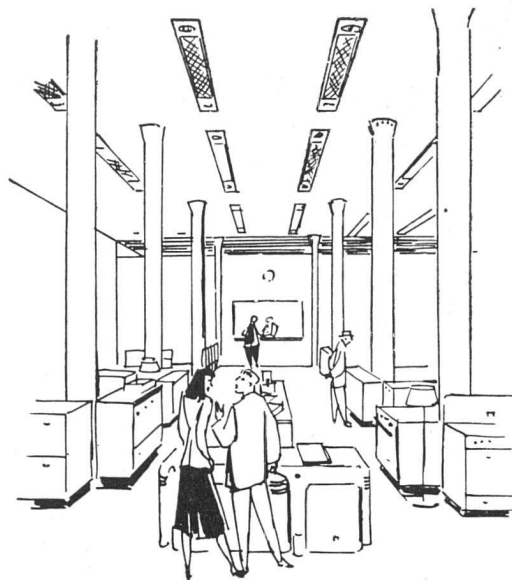
durch Falttüren und -fenster nach Syst. «Tlach» mit
USM-Patentbeschlägen Nr. 240

Besichtigen Sie unsere Modelle in der
Schweizer Baumuster-Zentrale, Talstraße 9, Zürich
Baumesse, Gurtengasse 3, Bern
Exposition permanente de la construction, 12, place
Gare Melrose, Lausanne

BAUBESCHLÄGEFABRIK UND METALLBAU

U. Schärers Söhne, Münsingen

Telephon (031) 68 14 37



PHILIPS
löst jedes Beleuchtungsproblem

PHILIPS

WENDEN SIE SICH FÜR
ALLE BELEUCHTUNGSPROBLEME AN UNSER LICHT-
TECHNISCHES BÜRO MIT SEINEM STAB ER-
FAHRENER LICHTFACHLEUTE

Wir fabrizieren Fluores-
zenzlampen in den Standard-Typen und -Farben

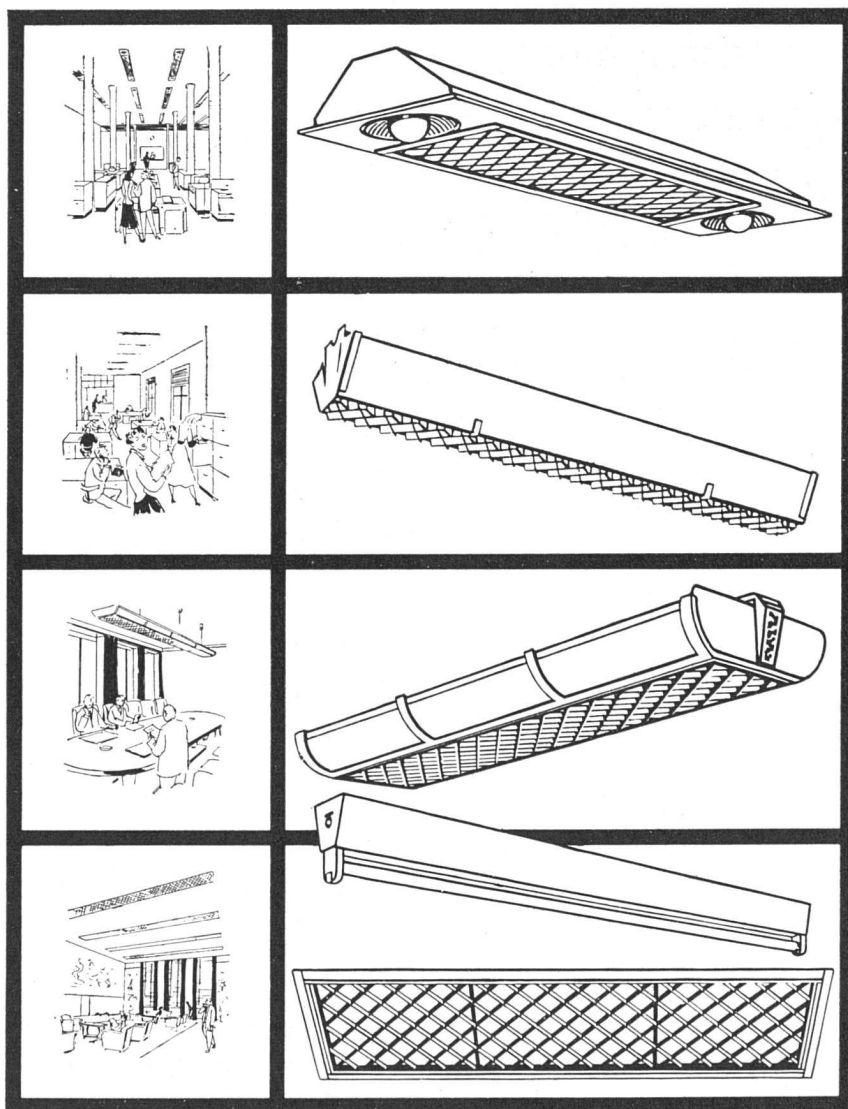
ferner:

Eine grosse Anzahl von speziellen Fluoreszenz-
und Entladungslampen für die verschiedensten
Zwecke.

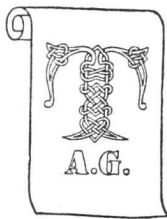
Unser reichhaltiges Leuchtenprogramm ist ab-
gestimmt auf:

Industrie und Gewerbe
Handel und Verkauf
Büro und Verwaltung

Philips AG.
Zürich und Genf
Abt. Philora



Wir garantieren für unsere Fluoreszenzlampen eine sehr lange Lebensdauer



Tapeten A.G.

ZÜRICH FRAUMÜNSTERSTR. 8

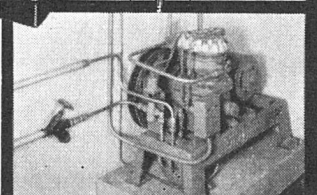
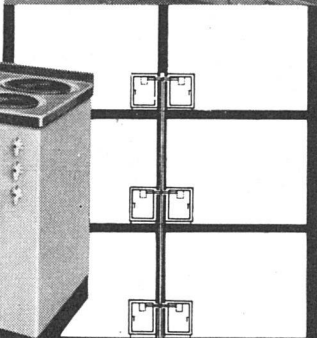
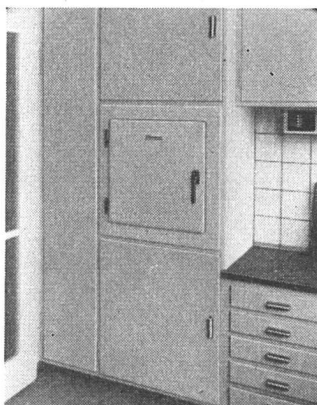
ECKE BÖRSENSTR./STADTHAUSQUAI

TELEPHON 25 37 30

POSTCHECK VIII 657

TAPETEN - VORHÄNGE - WANDSTOFFE - INNENDEKORATION

Zentral- kühlanlagen für Mehrfamilien- Häuser



Auf welche Art werden Sie den Kühlschrank im Bauprojekt einsetzen: als Einzelkühlschrank freistehend, als Einbau im Buffet, an die Wand montiert, in einen Korpus eingebaut, in einer Kombination (mit Chromstahl-Spültrog) mit Herd, Kübelkasten, Boiler, Gerätekasten?

Ob Sie einheitliche Küchen für ein ganzes Haus projektieren, ob Sie entsprechend den Wohnungsgrößen verschiedene Arten des Einbaues von Kühlschränken und auch verschiedene Kühlschrankgrößen vorsehen... in jedem Fall reduzieren Sie die Bausumme, wenn Sie statt Einzelapparaten eine Thermo-Zentralkühlanlage wählen. Sie bieten Ihren Mietern einen leistungsfähigen Thermo-Kühlschrank mit allen Vorteilen des Kompressor-Systems. Sie bieten Ihnen den Vorteil der denkbar kleinsten Kühlschrank-Stromkosten.

Dürfen wir Ihnen einen technisch und preislich interessanten Vorschlag unterbreiten?

Ausstellungsräume:

Zürich: Beethovenstraße 20

Bern: Monbijoustraße 47

Lausanne: 1, rue Beau-Séjour

Genf: 18, Passage du Térailet

Therma

AG, Schwanden (Glarus)

Kältebüro Zürich Hofwiesenstr. 141 Tel. 051/26 16 06

Jedes **Regulierproblem** wird durch **Honeywell** gelöst

Regulier-Apparate für Heizungen, Lüftungen, Klima-Anlagen
Öl- und Gasbrenner, Industrie-Anlagen

Verlangen Sie unverbindlich Auskunft oder Ingenieurbesuch durch

Honeywell

Mühlebachstraße 172

ZÜRICH 8

Telephon (051) 34 40 40



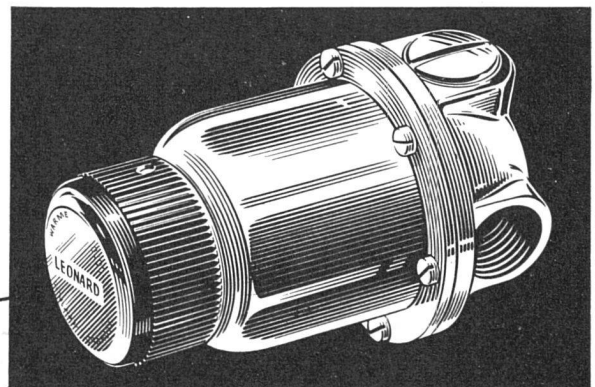
BUBEN SIND UND BLEIBEN BUBEN!

Deshalb sollten Schul-Duschen mit LEONARD Thermostat-Sicherheits-Mischbatterien ausgerüstet sein.

LEONARD-Batterien mischen automatisch Heiß- und Kaltwasser. Die angenehme Wärme des Mischwassers bleibt stets gleich, und aus Sicherheitsgründen ist die Höchsttemperatur fixiert.

Die LEONARD **spart** Wasser und Wärme und **schützt** vor Verbrühungen – sie spart tatsächlich mehr als sie kostet und macht zudem das **Duschen zum Vergnügen**. Architekten und Ingenieure empfehlen LEONARD-Mischbatterien.

In mehr als 5000 Schulen werden LEONARD verwendet. Verlangen Sie bitte Prospekte und weitere Auskunft.



Leonard

(Welt-Patente)

THERMOSTAT-SICHERHEITS-MISCHBATTERIEN

W A L K E R, C R O S W E L L E R & C O. L T D.

Filiale

Badenerstraße 148

Z Ü R I C H 4

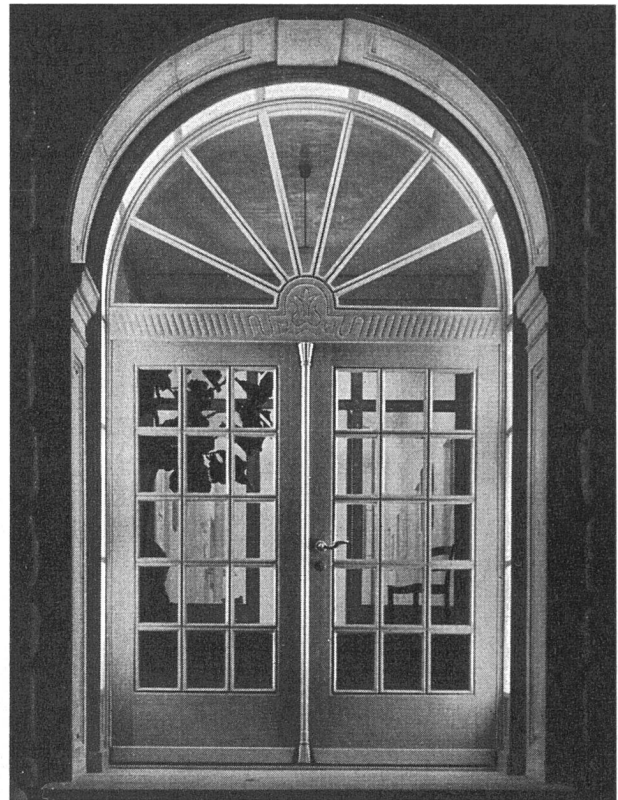
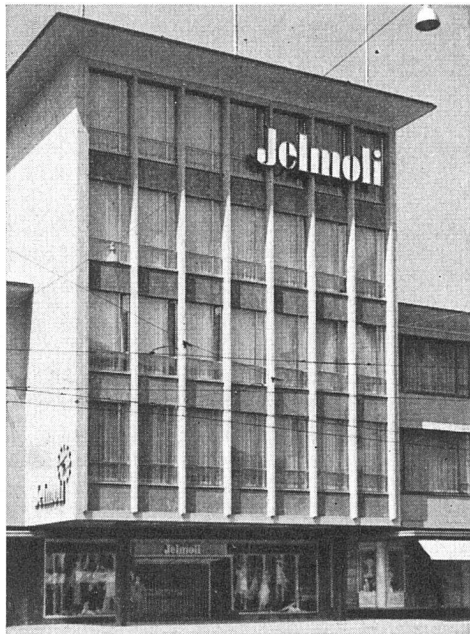
Telephon (051) 25 38 38

Filialen und Vertretungen in 28 Staaten

**Gebr.
Tuchschmid AG
Frauenfeld und
Zürich**



Leichtmetallfenster



Seit 1896

Bauschreiner-Arbeiten, Innenausbau, Möbel

Lienhard Söhne, Zürich

Albisstraße 131, Telefon (051) 45 12 90



**Türdrücker-
Garnituren**

Verlangen Sie Muster und
Preise

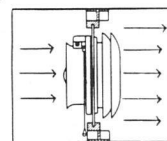
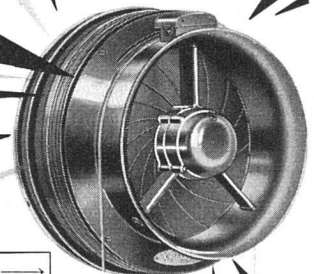
BLASER

FRITZ BLASER & CIE. AG. BASEL
BAU- UND MÖBELBESCHLÄGE

24

Fehlt es an der Lüftung?

Hier die IDEAL-Lösung:



XPELAIR, der einzigartige FENSTER-
Ventilator mit IRIS-Verschluss, schafft ein
angenehmes Klima – ohne Zugluft

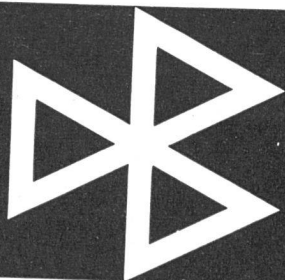
- Einfachstes Einbauen in Fenster oder Mauer
- Vibrationsfrei, ruhiger, sparsamer Betrieb
- Wenn abgestellt, vollständige Abdichtung nach aussen
- 2 Spitzenprodukte von Woods für 425 und 850 m³ Stundenleistung

Alles Nähere durch den Generalvertreter:



A. WIDMER AG. Talacker 35, ZÜRICH Tel. (051) 23 03 11

ARNOLD BARGETZI AG.



STEINWERKE SOLOTHURN
VERENASTRASSE 1 TEL. 22221
EIGENE KALKSTEINBRÜCHE

SOUNDEX

die unbrennbare Decken-Platte

für Akustik, Ventilation und Strahlungsheizung

SCHNEIDER & Co AG
Winterthur · Basel · Bern · Lausanne

KLINKER BODENPLATTEN

BAU-STEINE

GANZ & CIE EMBRACH A.G.

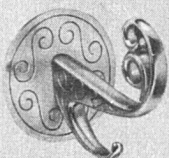
GEGRÜNDET 1805

TELEFON (051) 96 22 62



Neuzeitliche Beschlge

fr den Innenausbau



Modern in Linie und Form,
vollendet in der Ausfhrung

Smtliche Bau- und Mbel-
beschlge fr Wohn- und
Geschftshuser, Verwal-
tungsgebude und Schulen



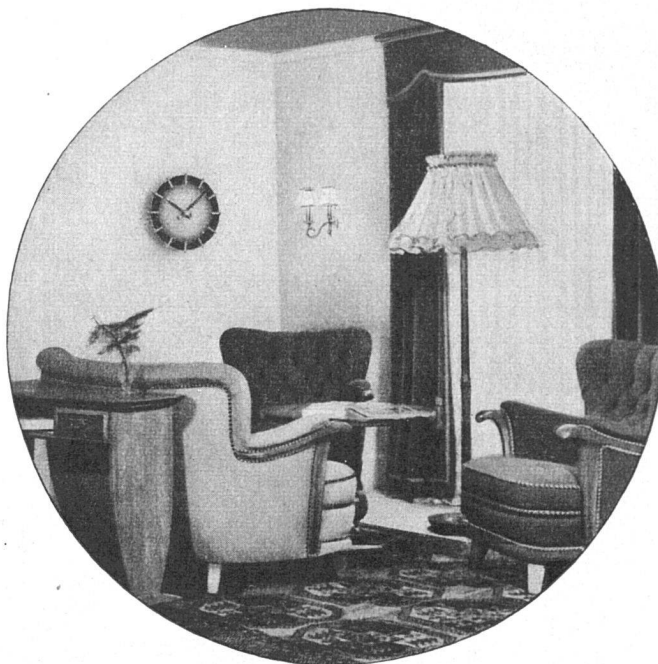
Ausschnitt aus unserem reich-
haltigen Lieferungsprogramm

Gediegene Zierbeschlge in
Messing, fein poliert:
Trdrcker und Schilder, Hut-
und Mantelhaken, Zier-
Schalterplatten, Fischbnder

OPO

PAUL OESCHGER + CIE. ZRICH 11/52

LANDHUSWEG 6/8 TELEFON (051) 46 70 33
WERKZEUGE BESCHLGE / OUTILLAGE FERREMENTS



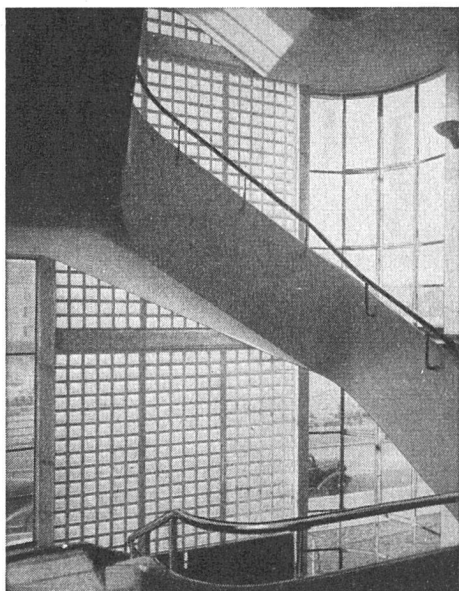
Elektrische Uhren BMZ

gediegene Modelle fr moderne Wohnrume

BORSARI & MEIER AG., ZRICH 8

Seefeldstrae 62

Tel. (051) 32 05 97



Walther & Mller Glasbau AG Bern

Telephon (031) 2 49 12

**Glasbausteine – begeh- und befahrbare
Glasbeton-Oberlichter**



**BE
CO**

J. BENZ & CO.
SCHAFFHAUSERSTR 32
ZRICH 6

Für jedes Gebäude **JURASIT-EDELPUTZ**



Terrazzo- & Jurasitwerke AG Bärschwil (SO) Telefon (061) 89 61 11 / 89 61 12

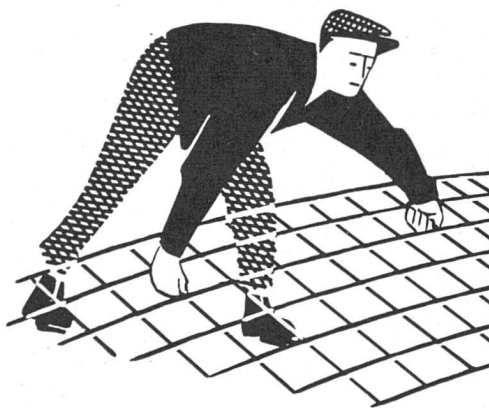
Moderne Telephonkabinen · Schalldichte Türen und Isolationen

Verkaufsbüro Zürich

Claridenstraße 47

Telephon (051) 23 29 46

A. BLASER & CO. SCHWYZ



Mit profilierten

PERFEKT

Armierungsnetzen

⊕ Pat.

**10 x raschere Ver-
legearbeit!**

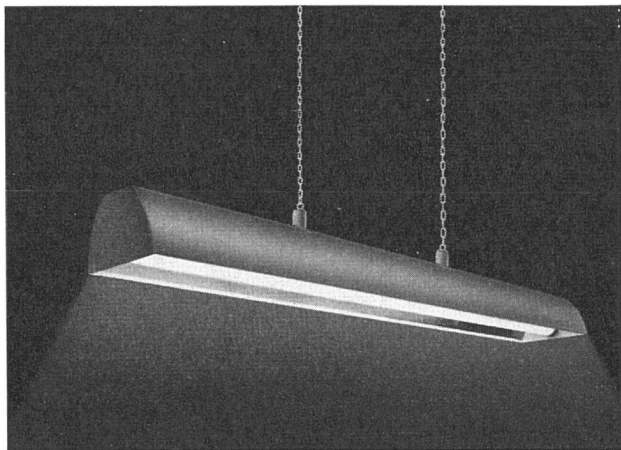
Mehr als 50% Gewichtsersparnis

Ausführlicher Katalog mit Berechnungstabellen durch:

EMIL HITZ

Fabrik für Drahtgeflechte
Zürich 3 Grubenstr. 29 Tel. 33 25 50

Zweigbetrieb Basel:
Ob. Rebgasse 40 Tel. 32 45 92



Nr. 81 011

Die zweckmäßige Leuchte für Museums-
und Ausstellungsräume

Verlangen Sie unsere Offerte

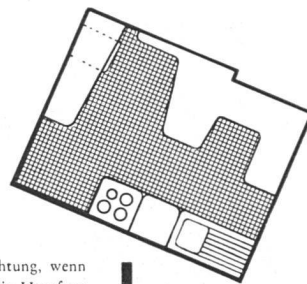


KARL GYSIN & CO BASEL

FABRIK TECHNISCHER LEUCHTEN

Lothringerstraße 30 Telefon (061) 23 78 64

*Der Plan
ist wichtig!*



Was nützt die schönste Kucheneinrichtung, wenn sie unzweckmäßig placiert ist? Soll die Hausfrau wegen jeder Kleinigkeit durch die ganze Küche irren? Natürlich nicht, wenn es anders geht, werden Sie denken. Wissen Sie aber, daß die weitaus überwiegende Mehrzahl der Schweizer-Hausfrauen heute noch glaubt, daß ein währschaftes »Ghett« und »Gstürr« in eine richtige Küche gehöre!

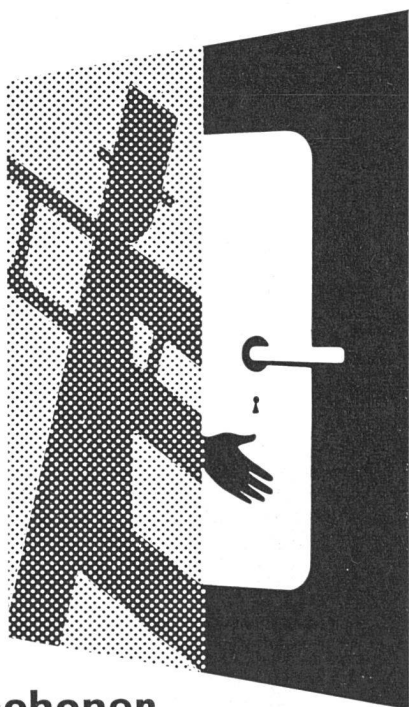
Die Bono-Einbauküche hat schon viele zum Gegenteil bekehrt, weil hier ein fließender, ja sozusagen spielender Arbeitsablauf gewährleistet ist. Selbstverständlich muß sich die Einteilung nach der Hausfrau und nach den räumlichen Verhältnissen richten. Aber jede Bono-Einbauküche bürgt für eine einwandfreie, gefreute Lösung.

Mit einem gut durchdachten Plan
fängt jede Bono-Küche an!



WILH. BONO & CO.
MODERNE
KUCHENEINRICHTUNGEN

NIEDERGÖSGEN (SO)
Telefon (064) 3 14 63



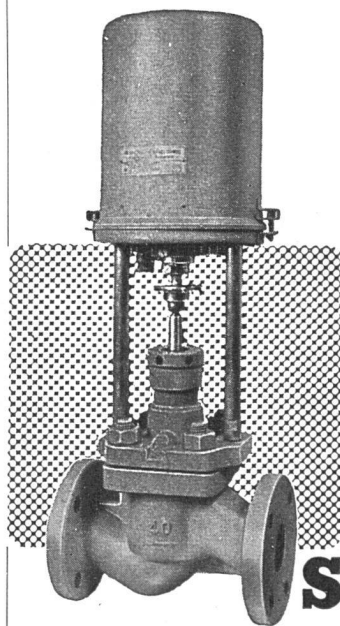
**Türschoner
aus Celluloid**

Schlund & Co., Zürich-Altstetten

Telephon (051) 52 36 30

Automatische Schalt- und Regelapparate

für Heizung
Lüftung
Klimaanlagen
Kühlung

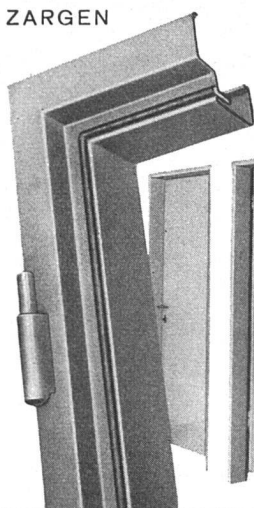


SAUTER

FR. SAUTER AG. • Fabrik elektrischer Apparate • BASEL

Hädrich

ZARGEN



Für Türen und Fenster in
jeder Form und Grösse.
Türen- und Torbau für
jeden Zweck

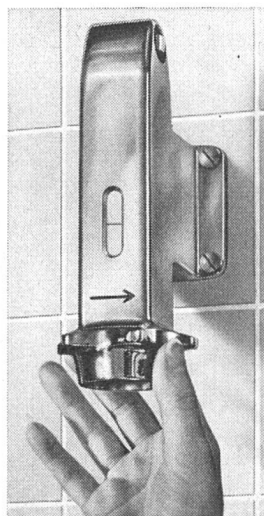
Fensterbänke
Leichtmetall-Fenster
Schaufensteranlagen
Metallkonstruktionen
Luftschutzbauteile
Gepresste Profile
Blech- und
Schweisskonstruktionen

Eisen- und Metallbau
Profilpresswerk

Jul. Hädrich & Co.

Freilagerstrasse 29
Zürich 9/47
Telefon (051) 52 12 52

Eine neue Kombination . . .



Konzentrierte, reine
Toilettenseife und
höchste Service-
Reinlichkeit konnten
bisher auf viel be-
nutzten Toiletten
noch nicht so voll-
kommen geboten
werden, wie das
jetzt mit dem neuen
**Seifenspender
SAPOR** möglich
ist. SAPOR-Seife
und SAPOR-Gerät
erfüllen diese beiden
Bedürfnisse gleich-
zeitig. Nun kann auch
dieser Teil der Toi-
letten hygienisch
vollendet werden.

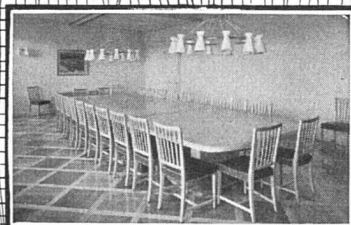
Der Sanitär-Großhandel gibt Ihnen gerne Auskunft
über diese massive, sparsame, betriebs- und
diebessichere Neu-Konstruktion. Referenzen wer-
den vom Hersteller dieses Schweizerproduktes
gerne mitgeteilt.

AUGUST BELZ GOLDACH (SG)

Telephon (071) 4 13 71

FRÄNKEL & VOELLMY BASEL

MÖBEL- UND BAUSCHREINEREI, INNENAUSBAU ROSENALSTRASSE 51



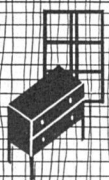
MÖBEL- UND BAUSCHREINEREI

INNENAUSBAU

MÖBEL- UND BAUSCHREINEREI, INNENAUSBAU

INNENAUSBAU MÖBEL

ROSENALSTRASSE 51

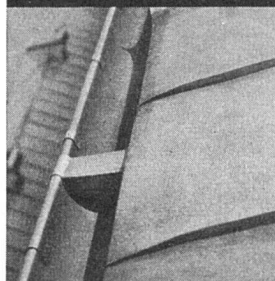


FRÄNKEL & VOELLMY BASEL

MÖBEL- UND BAUSCHREINEREI, INNENAUSBAU ROSENALSTRASSE 51

Grosse
Objekte

Sorgfalt
bis ins kleinste
Detail



JAKOB **SCHERRER** SÖHNE

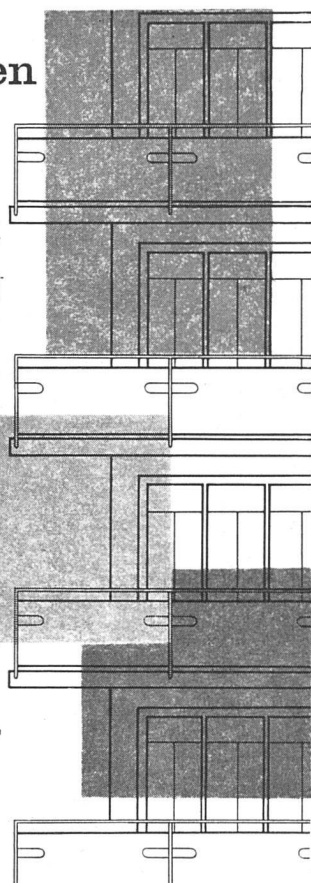
Spenglerei
Zürich 2
Allmendstr. 7
Tel. 051/25 79 80

Balkonbrüstungen

Das für Balkonbrüstungen verwendete Material soll gefällig und zugleich zweckmässig sein. So ist es kein Zufall, wenn immer mehr eben „Eternit“-Platten angewendet werden, sondern nur dank ihrer Eigenschaften: bedeutende Widerstandsfähigkeit, leichte Verarbeitung und grosse Wirtschaftlichkeit. Verlangen Sie unsere diesbezügliche Broschüre.

Eternit

Eternit A.G. Niederurnen
Telefon 058 41555



Gegründet 1863

Älteste und größte Spezialfabrik
für komplette

Bar- und Büffetanlagen

Gläserchränke
Likörchränke
Kühlschränke
Bierkeller- und
Kühlraumisolierungen
Kühlvitri-
nen
Spüleinrichtungen
aus rostfreiem Chromstahl

Bitte verlangen Sie Projekte und Kostenberechnungen

Flex-Jalousien

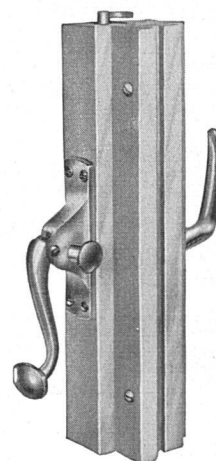
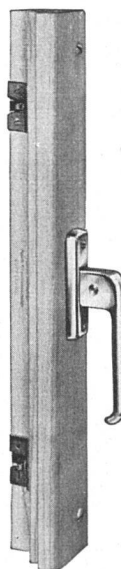
der neuzeitliche
Sonnenschutz
keine Blendung
volles Tageslicht

im gemütlichen
Heim,
für Schaufenster,
Büro, Ateliers,
Werkstätten,
Restaurants.

Karl Wilhelm
Rolladen und
Sonnenstoren
Zürich 8
Mühlebachstr. 164
Tel. (051) 24 70 77
34 78 18

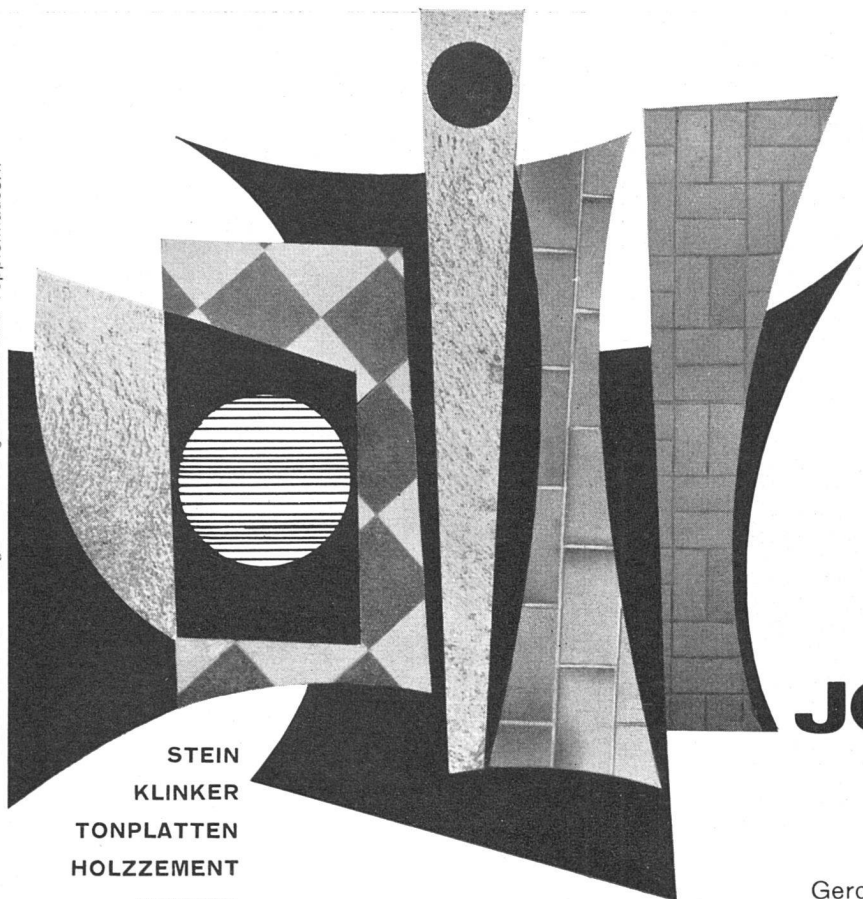
Die Spezialfirma für Sonnenschutz

Neue, verdeckte
«HANSCH»-
Espagnolette



Fabrikant:

Hans Schärer
Baubeschlägefabrik
Ruppertswil (Aargau)
Telephon 064 / 342 69



STEIN
KLINKER
TONPLATTEN
HOLZZEMENT
ZEMENT

Stark wie Fels

sind Steinböden!

Mit JOHNSON Floor-Sealer imprägniert, werden sie zudem völlig unempfindlich gegen Nässe, Schmutz und Staub.

Floor-Sealer verschliesst die Poren des Steins und lässt weder Wasser noch gelöste Schmutzteilchen eindringen. Bei glatten Oberflächen ergibt eine Nachbehandlung mit JOHNSON WAX strahlenden, dauerhaften Glanz.

Unsere Fachleute stehen Ihnen auf Anfrage gerne unverbindlich mit Rat und Tat zur Verfügung.

JOHNSON

JOHNSON WAX - Fabrik

E. Gasser Tel. 051 98 91 88

Geroldswilerstrasse Weiningen ZH



Eine Reihe echter Schweizer Fabrikate

Das Heizöl hat die Probe bestanden!

AUTOCALORA ebenfalls!

VESTOL

Zimmer-Ölöfen

Schöner Emailguß Castor - Vier Modelle (25, 45, 55, 66) heizen regelmäßig und mit Leichtigkeit 80-350 m³

SCHWEIZER QUALITÄT BEI GLEICHEM PREISE

Gratiskontrolle durch die Fabrik
Unterhaltsdienst im Abonnement
Ein VESTOL ist zuverlässiger!

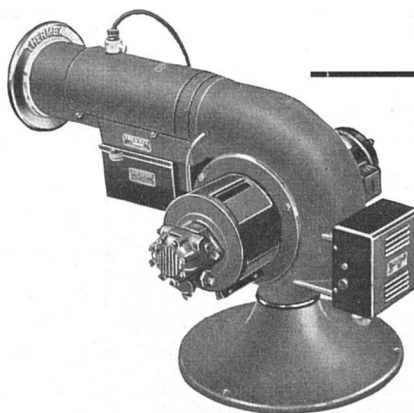
THERMEX

Automatischer Ölbrenner 25 - 650 000 WE/h - 25jährige Erfahrung
Bestandteile von Weltruf

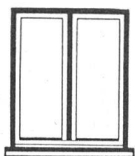
Ein SCHWEIZER Produkt von absoluter Sicherheit - Ein Jahr Garantie

THERMATIC Warmluftgenerator von großer Leistung, besonders geeignet für großen Rauminhalt -
Schweizer Brenner Thermex, 50 - 500 000 WE/h

Alle diese Apparate werden vor Verlassen unserer Werkstätten genauestens kontrolliert



AUTOCALORA AG., Ölheizungen - Rue de l'Union 15 - **VEVEY,** Téléphone (021) 5 55 44



Fenster

VORTEILHAFT DURCH

FENSTERFABRIK ALBISRIEDEN AG

ZÜRICH 9/47 Fellenbergweg 15 Tel. 521145

CUENI

NATURSTEIN MARMOR

CUENI + CIE. AG. LAUFEN (Jura)

Telephon 061 / 790 77

ÉCOLE POLYTECHNIQUE DE L'UNIVERSITÉ DE LAUSANNE

L'Ecole d'Ingénieurs prépare aux carrières d'ingénieur civil, d'ingénieur-mécanicien, d'ingénieur-électricien (courant fort et courant faible), d'ingénieur-physicien, d'ingénieur-chimiste et de géomètre.

La durée normale des études dans les divisions de génie civil, de mécanique, d'électricité et de physique est de huit semestres (épreuves pratiques du diplôme au neuvième semestre); cette durée est de sept semestres dans la division de chimie (épreuves pratiques du diplôme au huitième semestre) et de cinq semestres pour les géomètres (épreuves du diplôme suivant règlement spécial).

L'Ecole d'Architecture et d'Urbanisme prépare à la carrière d'architecte.

La durée normale des études est de sept semestres; l'examen final du diplôme se fait au cours d'un huitième semestre, après un stage pratique d'une année dans un bureau d'architecte.

Début du semestre d'hiver: 15 octobre 1955. Programmes et renseignements au secrétariat, av. de Cour 29, Lausanne (réception: de 9 à 11 heures 30).

Philippe ZAUGG & Edouard BUGNON

Exécution de maquettes d'architecture

Rue Fritz Courvoisier 40 a

La Chaux-de-Fonds

Tél. (039) 289 88 Privé: (039) 287 40

EXACTITUDE ET BON GOUT

Für das Flachdach

beziehen Sie Teerdachpappe, teerfreie Dachpappe «Beccoid», Asphaltisolerplatte «Beccoplast» mit Juteeinlage, Klebmassen durch

Beck & Cie., Pieterlen

Fachmännische Beratung



Renval-GARDEROBEN

AUF MASS

aus Leichtmetall, in der gewünschten Farbe eloxiert, für

**SCHULBAUTEN
BÜROBAUTEN
SPITÄLER**

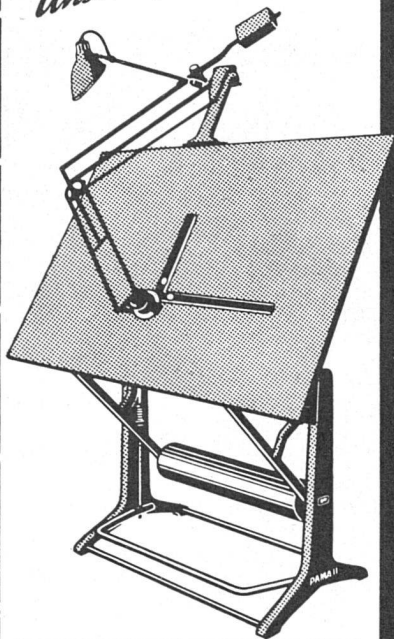
**KINO
THEATER
CAFÉS**

Wir haben innert 4 Jahren z.B. über 200 Schulhäuser, 21 Spitäler, 13 Kinos, 12 Kirchgemeindehäuser, 23 PTT-Bauten mit RENA-GARDEROBEN ausgerüstet.

RENA-Bauspezialitäten AG., LUZERN Tel. (041) 28680

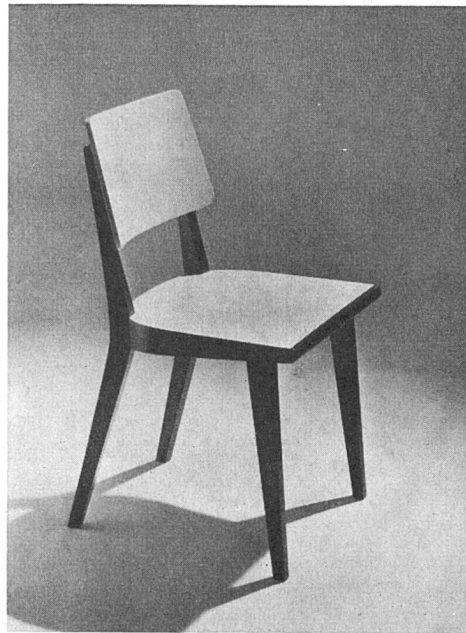


*Beste Qualität
Unschlagbar im Preis!*



GRAB & WILD AG
ZÜRICH und URDORF

Fabrik kaufm. und technischer
Büromöbel, Messgeräte



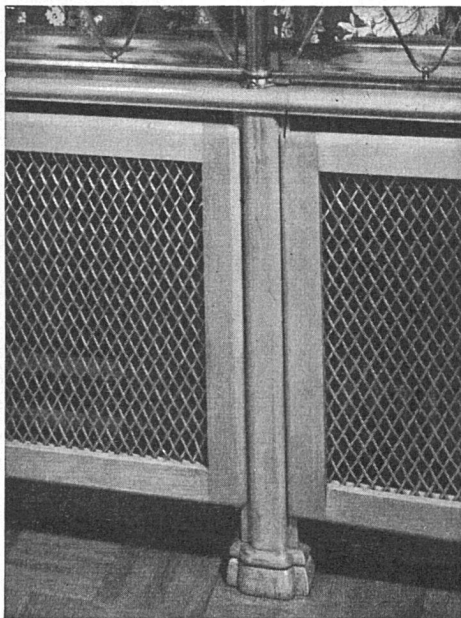
HORGEN-GLARUS

Stuhl Mod. Nr. 842
SWB-Auszeichnung «Die gute Form 1954»

AG. Möbelfabrik Horgen-Glarus
Glarus

Telephon (056) 5 20 91

Heizkörperverkleidungen in allen Metallen



METALLGITTER auf ganz neue Arten ausgeführt.
Messing und Aluminium. In vielen Farben erhältlich.

METALLWARENFABRIK DIETIKON AG.
DIETIKON / ZWEIGBETRIEB IN ZÜRICH
TEL. (051) 91 83 02 / FROSCHAUGASSE 9, TEL. (051) 32 49 15

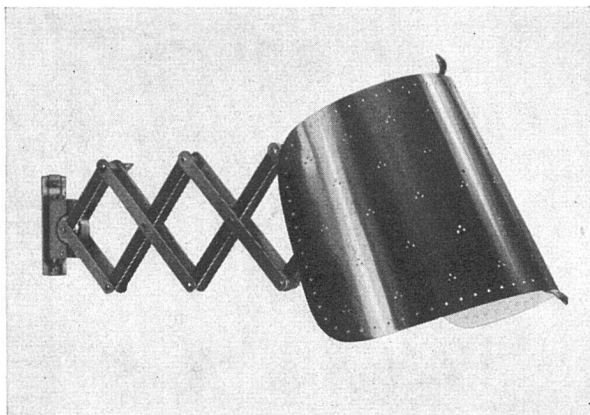
GEBERIT 
DER SPÜLAPPARAT

EINE SPITZEN-LEISTUNG!

GEBERT & CIE RAPPERSWIL SG

NEUZEITLICHE LESELAMPE

überall anwendbar



6785 M Scherenwandarm mit Metallschirm, Messing matt, mit Zierlöchern, verteilt, neig- und ausziehbar 45 cm, **ausklinkbar**, mit 2 Wandplatten und Zwischenschalter.



Gegr. 1921

Verkauf durch Elektro-Fachgeschäfte

ALFRED R. MÜLLER, BASEL 7

INH.: FRAU LÉONIE MÜLLER

AMBA Beleuchtungskörper- und Metallwaren-
fabrik / Fabrique de lustrerie en métal
Hammerstraße 142 Telefon (061) 323350

BORSARI

HEIZÖL- UND BENZIN-TANKS

aus Eisenbeton
mit Glasauskleidung
in jeder Größe
für jeden Bedarf

50 Jahre Erfahrung

Erstklassige Referenzen

Keine Korrosion

Kein Unterhalt

BORSARI & CO.

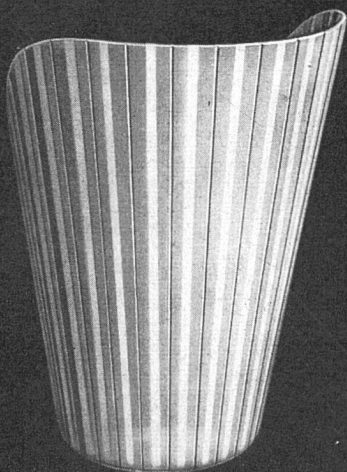
ZOLLIKON-ZÜRICH

Telephon (051) 249618

Gegründet 1873

putzler glas

entworfen von Professor Wilhelm Wagenfeld



PEILL & PUTZLER GLASHÜTTENWERKE GMBH DÜREN

nur durch die Leuchtenfabriken und den Fachgroßhandel



Nr. 1685 B

Mit dem **ROTO-Drehklapp-Beschlag** DRP kann jeder Fensterflügel auch bei Doppelverglasungsfenstern sowohl gedreht als auch gekippt werden. In der Kippstellung ist die Lüftung zugfrei, es kann nicht hereinregnen, weder Blumen noch Vorhänge sind im Wege. Die Einstieggefahr bei Erdgeschoßwohnungen fällt weg. Sehr preiswert. Bieten Sie Ihrem Bauherrn mehr.

DANNER & CO. AG., BASEL 1

Beschläge-Spezialitäten



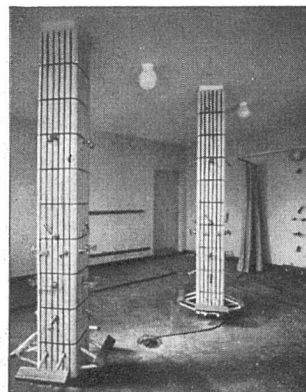
SPENGLER-SANITÄR-DACHDECKER

**GENOSSENSCHAFT
ZÜRICH**

ZEUGHAUSSTRASSE 43 TELEPHON 23 07 36

Unser Grundsatz seit 45 Jahren:

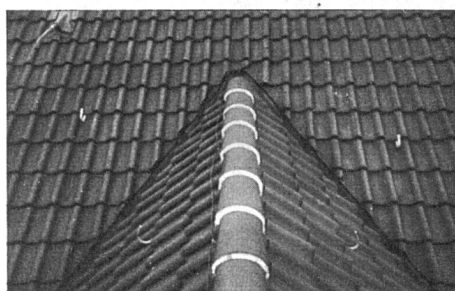
Zuverlässige Arbeit bei vorteilhaften Preisen



Sanitäre Installationen:
Duschenanlage in einem Schulhaus



Spenglerarbeit: Blechdach (Kupfer)



Dachdeckerarbeit: Ausschnitt aus einem Ziegeldach

Ein Muster-Beispiel...

für die Kombination einer ästhetisch schönen Fensterbank mit wirtschaftlich interessanter Nachtstrom-Heizung und angenehmer Strahlungswärme ist hier im Arbeitszimmer eines Ingenieurs zu sehen. Der regulierbare «Elman»-Nachtstrom-speicherofen ist in der Fensterbrüstung eingebaut, die Verkleidung mit Öffnungen für regulierbaren Warmluft-Austritt gestaltet. Die erfahrenen Heiz-Spezialisten, Gebrüder Mantel in Elgg, werden auch in Ihrem Falle für angenehme Wärme bei größter Ökonomie und schöner Formgestaltung raten können.

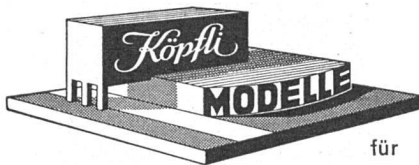


Warmluftheizungen
Nachtstrom-Speicheröfen
Moderne Kachelöfen
Baukeramik

Ofenbau



(052) 4 71 36



Exakte Arbeit

für
**Architekten
Ingenieure
Wettbewerbe**

Hans Köpfler Architektur-Modelle, Reliefe
ALTDORF (Uri) Tel. 855



Der zuverlässige und leistungsfähige

Feuerschutz

Zweckentsprechende **Handfeuerlöscher** für jeden Bedarf.
Vom Schweizerischen Feuerwehverein begutachtet und zum
Verkauf zugelassen

Generalvertretung: **Adolf Leutwyler, Zug**
Chamerstraße 79 - Tel. (042) 41747



Oetenbachgasse 5
Telephon 23 30 00

AUFZÜGE

mit Hand- und elektr. Antrieb

MARMORWERK BASEL

AKTIENGESELLSCHAFT

REINACHERSTRASSE 261 TEL. (061) 34 68 33

SÄMTLICHE ARBEITEN IN

NATURSTEIN UND MARMOR

FASSADENVERKLEIDUNGEN, TREPPEN, BÖDEN
GRABDENKMÄLER, ALTARE, CHEMINÉES

Neues Bauen mit
Glasbausteinen

Mehr Licht, gute Isolation, kein
Unterhalt, wetterfest, unverwundlich.
Prospekte, Auskünfte und techn. Beratung
durch die Spezialisten für Glasbetonbau

SSF

Schneider, Semadeni + Frauenknecht
Zürich 4, Feldstr. 111, Tel. (051) 27 45 63

**Zur Vervollständigung von
ganzen Jahrgängen des**

WERK

suchen wir zum Rückkauf:

Jahrgang 1946: Nr. 6; Jahrgang 1947: Nr. 1;
Jahrgang 1951: Nr. 8; Jahrgang 1952: Nr. 1;
Jahrgang 1954: Nr. 2, 3, 5 und 6;
Jahrgang 1955: Nr. 1, 2 und 3.

Für jedes in sauberem Zustand zurückge-
sandte Heft vergüten wir Fr. 1.- plus Porto.

Verlag WERK

Schaufensteranlagen

mit pat. Sessa-Profilen in Anticorodal und Bronze

Stahlbauteile Sessa-Norm.

Briefkasten Kellerfenster Schuhkratzroste

Luftschutz-Stahlbauteile Sessa-Norm.

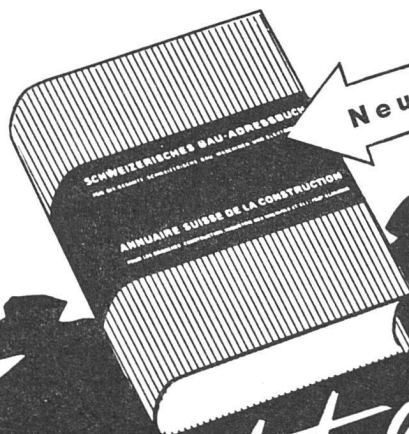
Notausstiege Schutzraumtüren

Fensterschutzdeckel

J. SESSLER, METALLBAU

Zürich Hegibachstraße 52 Telefon 34 04 35

Öfen
Cheminées
Öfen für jedes Brenn-
material. Neueste Mo-
delle für Zimmer, Läden,
Restaurants, Säle, Werk-
stätte.
Besichtigen Sie unver-
bindlich unsere reich-
haltige Ausstellung.
Bodmer & Cie. Zürich
Seefeld / Holbeinstr. 22
Telephon (051) 34 12 73



Neu Ende Oktober

es nützt auch
Ihnen!

SCHWEIZERISCHES BAU-ADRESSBUCH

Der Schweizerische Ingenieur- und Architekten-Verein, der Schweizerische Baumeister-Verband und ein grosser Stab von orts- und branchenkundigen Mitarbeitern helfen mit bei der gründlichen Revision des Adressenmaterials.

Man findet im Schweizerischen Bau-Adressbuch mühelos und rasch die **Behörden, Berufe und Branchen**, die mit dem Baugewerbe, der Maschinen- und Elektroindustrie im Zusammenhang stehen.

Dem Architekten, Ingenieur und Unternehmer hilft es rationell zu planen und zweckmässig zu disponieren. — Bestellen Sie sofort! Sie erhalten in diesem Falle das Buch zu Fr. 11.50 statt zu Fr. 21.90!

Bestellschein

An die Mosse-Annoncen AG, Zürich, Limmatquai 94.

Bitte auszuschneiden, zu unterschreiben und in ein Kuvert zu stecken
Liefen Sie nach Erscheinen **1 Schweizerisches Bau-Adressbuch 1955** zum **Subskriptionspreis von Fr. 11.50**
Verkaufspreis ab 15. September Fr. 21.90.

Unterschrift und Adresse:

GARTENMANN

ISOLATIONEN



C. Gartenmann & Cie AG
BERN Laubeggstrasse 22, Tel. (031) 461 61
ZÜRICH Alfred-Escherstrasse 80, Tel. (051) 23 60 55
GENÈVE 19, rue de la Croix-d'Or, Tel. (022) 24 63 23

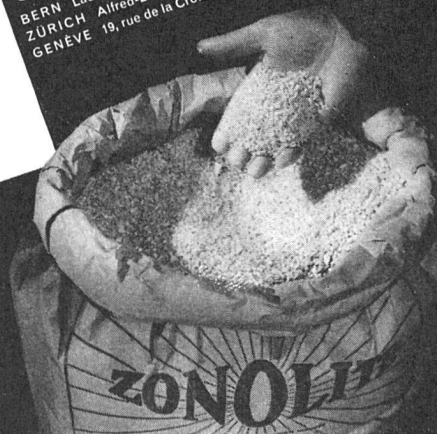
ECHOSTOP - Gipsakustikplatten

in Nut und Kamm, vielfach bewährt, vor allem auch dank der patentierten metallenen Aufhängevorrichtung.

ECHOSTOP-Platten können auch aufgeschraubt werden, doch bilden sie die ideale Lösung für heruntergehängte Decken.

Verschiedene Typen für Lärmbekämpfung, Ventilation und Deckenheizung.

Sehr schön wirken Decken aus gelochten ECHOSTOP- und ungelochten RAPID-Platten.



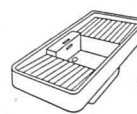
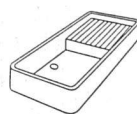
Betrachten Sie ihn von allen Seiten



AG für Keramische Industrie Laufen



und er wird Ihren kritischen Blicken standhalten. Seine Formschönheit, seine blendende, widerstandsfähige Oberfläche, seinen praktischen Spültrog, alles in allem ein tausendfach bewährtes Produkt aus Laufener Feuerteron. Betrachten Sie aber auch seinen Preis! Solche hohe Qualität zu diesem vorteilhaften Preis! Das kann Ihnen nur ein Schüttstein aus Laufener Feuerteron bieten.



Die schöne Küchenkombination mit Laufener Feuerteron

Printed in Switzerland

BUCHDRUCKEREI WINTERTHUR A.G.