

Objektyp: **Advertising**

Zeitschrift: **Das Werk : Architektur und Kunst = L'oeuvre : architecture et art**

Band (Jahr): **42 (1955)**

Heft 9: **Kunstmuseen - Ausstellungen**

PDF erstellt am: **21.09.2024**

Nutzungsbedingungen

Die ETH-Bibliothek ist Anbieterin der digitalisierten Zeitschriften. Sie besitzt keine Urheberrechte an den Inhalten der Zeitschriften. Die Rechte liegen in der Regel bei den Herausgebern.

Die auf der Plattform e-periodica veröffentlichten Dokumente stehen für nicht-kommerzielle Zwecke in Lehre und Forschung sowie für die private Nutzung frei zur Verfügung. Einzelne Dateien oder Ausdrucke aus diesem Angebot können zusammen mit diesen Nutzungsbedingungen und den korrekten Herkunftsbezeichnungen weitergegeben werden.

Das Veröffentlichen von Bildern in Print- und Online-Publikationen ist nur mit vorheriger Genehmigung der Rechteinhaber erlaubt. Die systematische Speicherung von Teilen des elektronischen Angebots auf anderen Servern bedarf ebenfalls des schriftlichen Einverständnisses der Rechteinhaber.

Haftungsausschluss

Alle Angaben erfolgen ohne Gewähr für Vollständigkeit oder Richtigkeit. Es wird keine Haftung übernommen für Schäden durch die Verwendung von Informationen aus diesem Online-Angebot oder durch das Fehlen von Informationen. Dies gilt auch für Inhalte Dritter, die über dieses Angebot zugänglich sind.

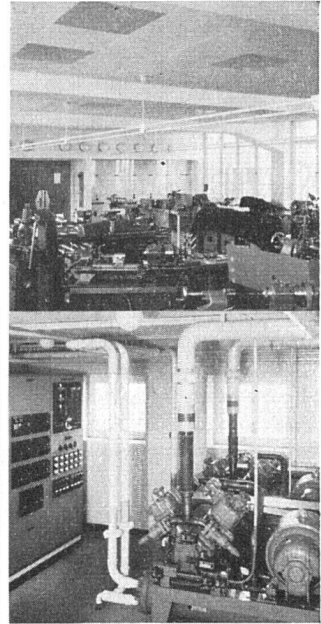
KLIMA-ANLAGEN

gebaut nach neuesten Erkenntnissen



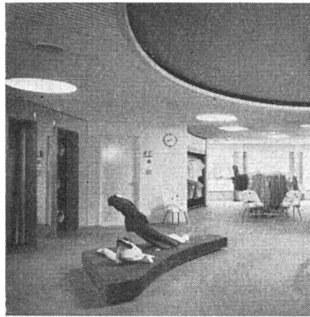
1

Eigene Fabrik —
Eigene Ausführung
auch des
kältetechnischen
Teiles

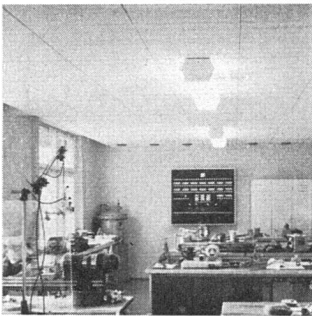


2

1. Wirkwarenfabrikation / Hanro-Fabrik in Basel
Beispiel einer reinen Zweckanlage
2. Uhrenindustrie / ETA SA. Fabrique d'ébauches, Grenchen
Kältezentrale für Klimaanlage / Fabriksaal
3. Damenkonfektion / Modehaus Krause-Senn, Zürich, Limmatquai
4. Präzision (Messraum) / Miniaturkugellager AG. Biel
5. Elektronik / Mikro-Elektrik AG. Zürich
6. Filmtechnik / Turicop AG. Zürich
7. Kleider-Industrie / Kleider-Frey

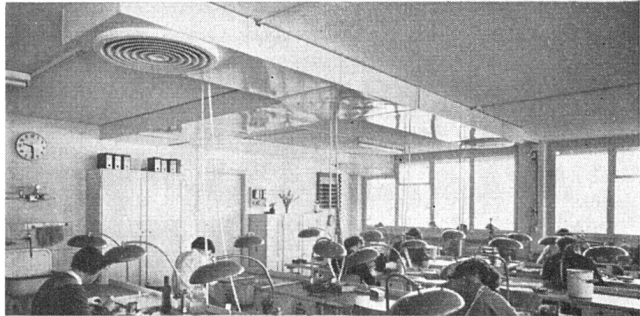


3

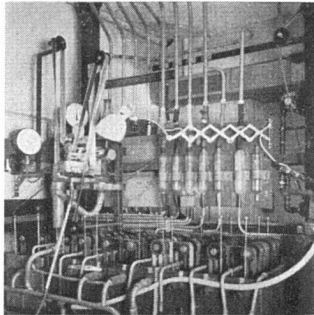


4

Strenge Abnahme-
prüfung aller
unserer Anlagen
mittels modernster
Messinstrumente



5



6



7

Spezialfirma für Luftkonditionierung und Lüftung

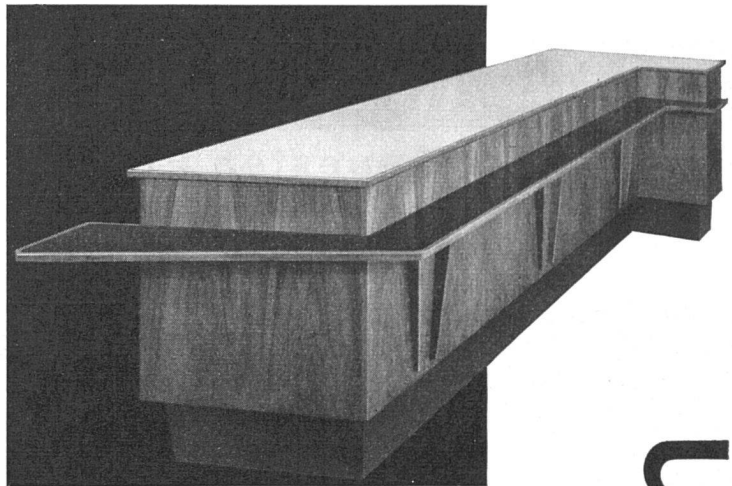
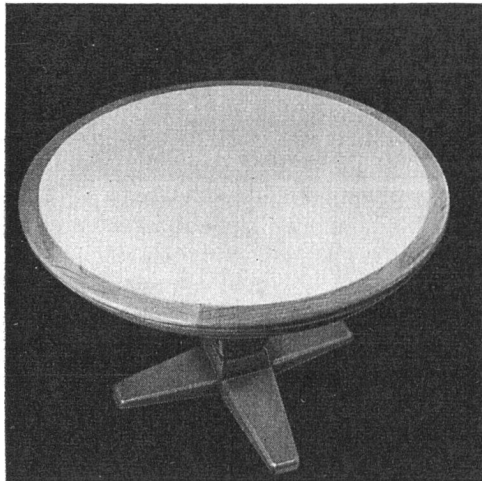
WALTER HÄUSLER & CO. ZÜRICH

Ceresstrasse 27 Telefon (051) 34 13 39 Fabrik in Oerlikon

celamin

Kunstharzplatten

Glanz und Halbmatt



Platten von 2,80 x 1,26 m Plattenstärken 1,5 mm
Farben:

Uni weiß, elfenbein, hellgrün, dunkelgrün, gelb,
zinnberrot, dunkelrot, blau, schwarz, Textilfaçon;
Leinen grün, ocker, grau, rosa, blau, gelb. Holz-
imitation Nußbaum, Mahagoni, Eiche und Limba.

Wir organisiert einen vorzüglichen technischen
Dienst und dienen Ihnen jederzeit gerne, sei
es mit Beratungen, Vorschlägen, Offerten und
Farbmustern.

hoba

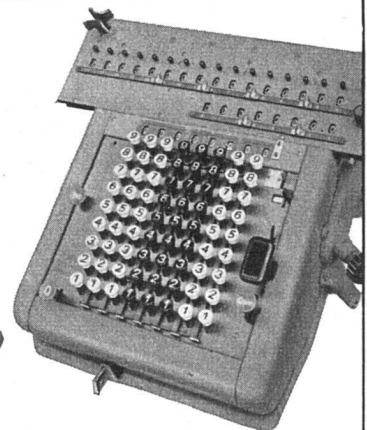
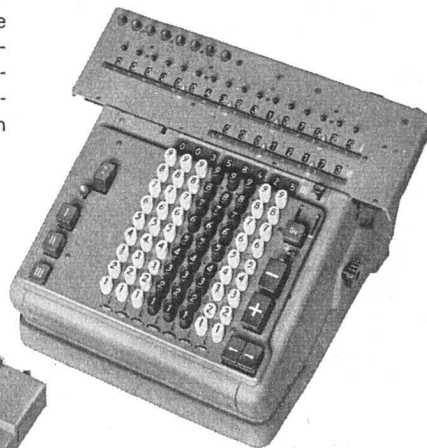
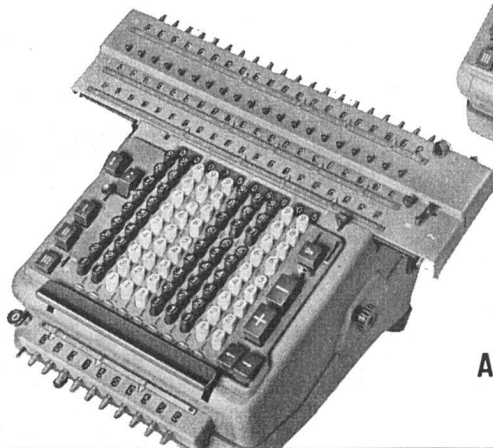
AG für Holzbauelemente Grüngasse 19
Zürich 4/26
Telephon (051) 2738 10 Ständige Ausstellung

celamin

MADAS

RECHENMASCHINEN

verkörpern in jedem ihrer Modelle
alle wirklich praktischen und wert-
vollen Neuerungen, die von einer lei-
stungsfähigen und modernen Rechen-
maschine gefordert werden können



dazu die für die H. W. Egli
A. G. - Produkte bekannte
absolute Zuverlässigkeit und
lange Lebensdauer.

Modelle für jedes rechen-
rische Bedürfnis.

Schweizerische Generalvertretung:
ADDITIONS- & RECHENMASCHINEN A.G., ZÜRICH 23

Bahnhofplatz 9 Tel. (051) 27 01 33