

Zeitschrift: Das Werk : Architektur und Kunst = L'oeuvre : architecture et art
Band: 42 (1955)
Heft: 9: Kunstmuseen - Ausstellungen

Werbung

Nutzungsbedingungen

Die ETH-Bibliothek ist die Anbieterin der digitalisierten Zeitschriften auf E-Periodica. Sie besitzt keine Urheberrechte an den Zeitschriften und ist nicht verantwortlich für deren Inhalte. Die Rechte liegen in der Regel bei den Herausgebern beziehungsweise den externen Rechteinhabern. Das Veröffentlichen von Bildern in Print- und Online-Publikationen sowie auf Social Media-Kanälen oder Webseiten ist nur mit vorheriger Genehmigung der Rechteinhaber erlaubt. [Mehr erfahren](#)

Conditions d'utilisation

L'ETH Library est le fournisseur des revues numérisées. Elle ne détient aucun droit d'auteur sur les revues et n'est pas responsable de leur contenu. En règle générale, les droits sont détenus par les éditeurs ou les détenteurs de droits externes. La reproduction d'images dans des publications imprimées ou en ligne ainsi que sur des canaux de médias sociaux ou des sites web n'est autorisée qu'avec l'accord préalable des détenteurs des droits. [En savoir plus](#)

Terms of use

The ETH Library is the provider of the digitised journals. It does not own any copyrights to the journals and is not responsible for their content. The rights usually lie with the publishers or the external rights holders. Publishing images in print and online publications, as well as on social media channels or websites, is only permitted with the prior consent of the rights holders. [Find out more](#)

Download PDF: 23.12.2025

ETH-Bibliothek Zürich, E-Periodica, <https://www.e-periodica.ch>

ISOLIERT KÄLTE

ISOLIERT WÄRME

ISOLIERT SCHALL

LANISOL
MINERALWOLLE

HERVORRAGENDE WIRKUNG
UNERREICHTE WIRTSCHAFTLICHKEIT

WANNER & CO.A.-G., HORGEN

HYPOTHEKARBANK IN WINTERTHUR

WINTERTHUR

Untertor 32

ZÜRICH

Paradeplatz 5

gegr.



1865

FINANZIERUNG

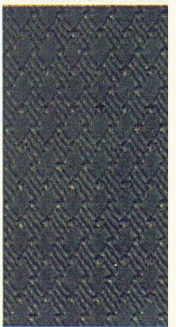
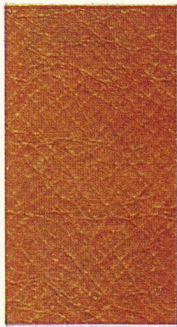
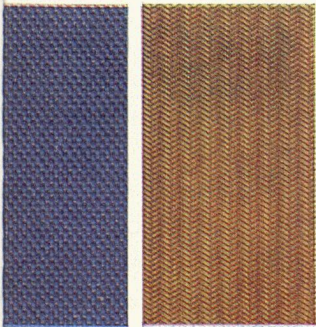
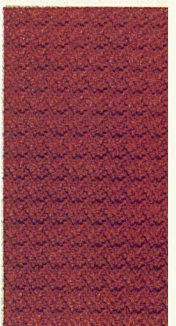
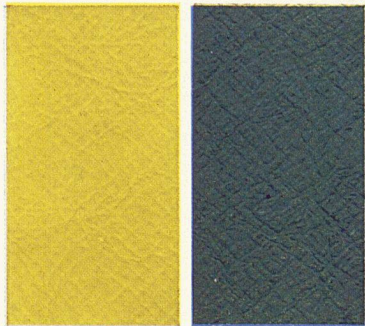
VON NEU- UND UMBAUTEN

HYPOTHEKEN

DARLEHEN AN GEMEINDEN

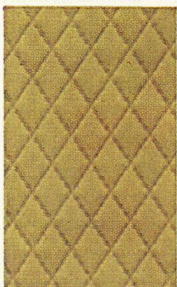
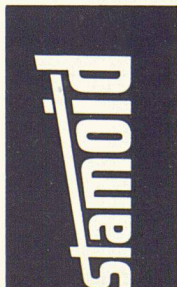


Stamoid im Café Pic, Zürich
 Architekten: G. Meier und F. Bürki, Zürich
 Stühle: Möbelfabrik Horgen-Glarus



Stamoid ist schön

Jetzt die schönen Farbtöne in Dur und Moll: Klare, kraftgespannte für kühne Effekte, ferner weiche, temperierte Zwischentöne, die dem Auge schmeicheln und die Gegensätze überbrücken. Anklang finden auch die neuen Strukturen. Unter ihnen überwiegt das Abstrakte – Rauten, Rippen, Rasterpunkte. Welche Lust, damit zu experimentieren! Man begegnet denn auch manchem gelungenen Versuch, Stamoid-Plasticleder auf Tischen, an Türen und Wandflächen zu verwenden. Wir treffen es als Verkleidung in Liftkabinen, wo man ihm zudem nachrühmt, daß es das Bekritzeln der Wände außerordentlich erschwere... Die technischen Besonderheiten: Stamoid ist ungewöhnlich strapazierfähig. Es ist reißfest, bricht und knickt nicht, verträgt Licht, Wärme, Kälte, Nässe. Und es läßt sich abwaschen! Wir senden Ihnen gerne die Kollektion xxxxxxxx Stamm & Co. Eglisau





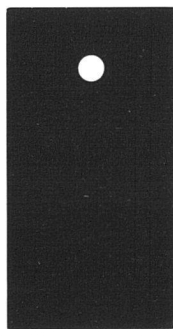
Stamoid in einem Schönheitssalon



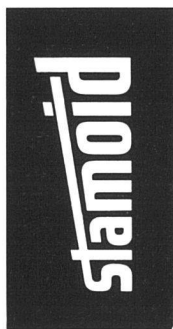
Mit Stamoid überzogene Barstühle im Flughafen Kloten



lichtecht



wetterfest



kältebeständig

wärmebeständig

knickfest



Stamoid ist gut: Selbst jahrelange, schonungslose Beanspruchung hinterläßt darauf kaum Spuren von Abnutzung. Diese Feststellung können wir ohne weiteres an Hand unserer umfangreichen Referenzenliste belegen. Die Liste, die wir Ihnen gerne zur Verfügung stellen, enthält die Namen einiger hundert Objekte, in denen Stamoid Verwendung fand: Hotels, Tea-Rooms, Bars, Kinos, daneben auch Konferenzsäle, Verkaufsräume, öffentliche Gebäude usw. SBB und PTT sind darin vertreten, ebenso wie die Privatbahnen und die Zürcher Dampfbootgesellschaft. Klangvolle Namen ausländischer Schiffs-, Flug- und Autobusgesellschaften beweisen, daß Stamoid dank seiner Vorzüge auch außerhalb unserer Grenzen einen ausgezeichneten Ruf genießt.

Längst hat der tüchtige Polsterer gelernt, mit Stamoid-Plasticleder umzugehen. Er weiß, wie er es fachgerecht ausheften und spannen muß, damit es auch auf formenreichen Polsterpartien seinen straffen Sitz bewahrt. Wer sich für unsere gedruckte Anleitung interessiert, dem senden wir sie kostenlos. Bitte schreiben Sie uns eine Postkarte oder rufen Sie an. Telefon 051/96 32 22. ***** Stamm & Co., Eglisau

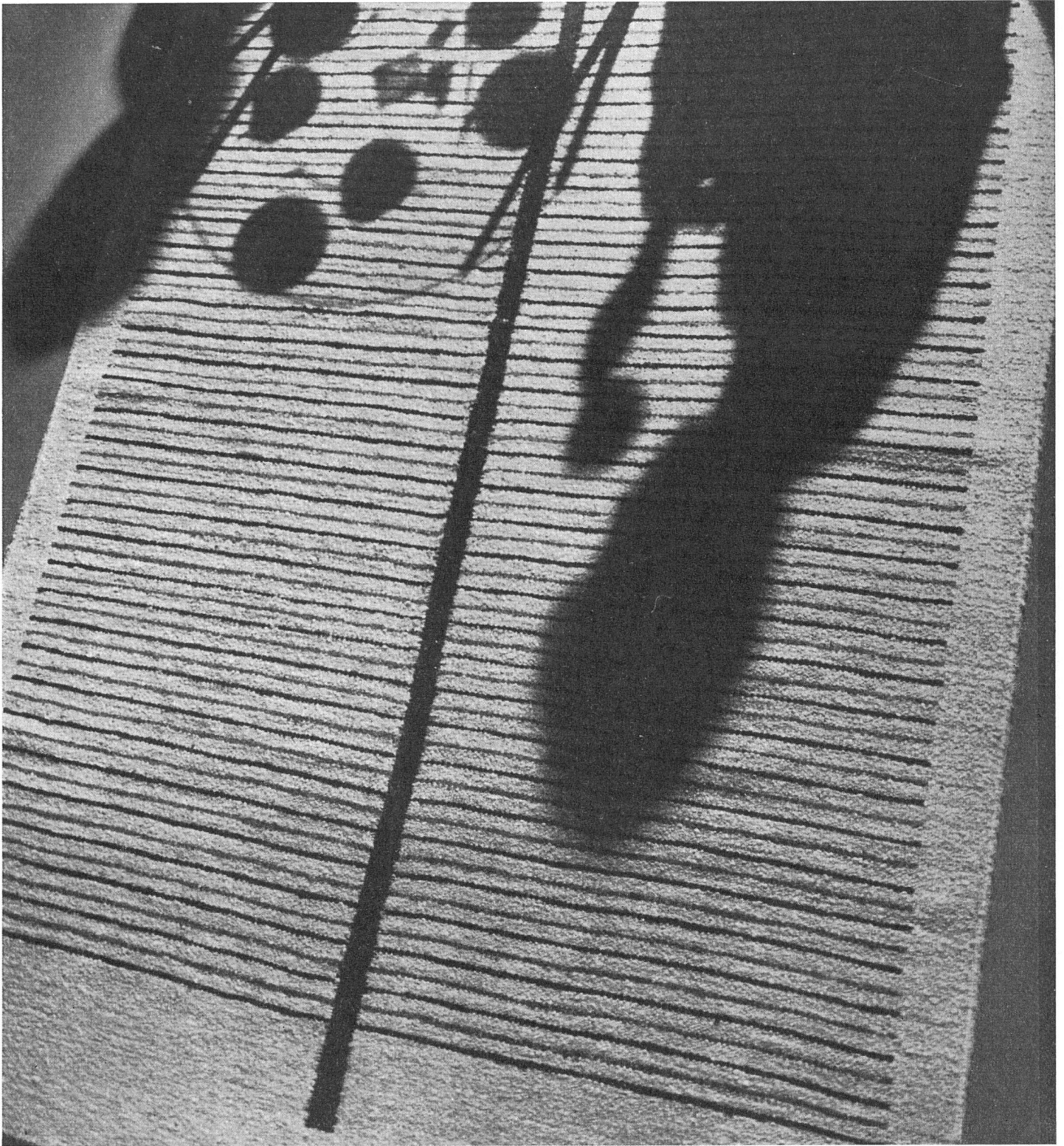


abwa

spar



25 JAHRE HELUAN



Der Heluan-Teppich hat sich in den vergangenen 25 Jahren reichlich bewährt. Er besteht aus reiner, ungefärbter Schafwolle, die - von Beduinen von Hand gesponnen - beinahe unbegrenzt haltbar ist. Praktisch unempfindlich gegen Schmutz und Staub,

versieht der Heluan jahre- und jahrzehntelang seinen Dienst. Prägnant in Farbe und Dessin, ist er ein charaktervolles Stück der Inneneinrichtung. Der Heluan kostet, gewaschen und mottensicher ausgerüstet, Fr. 108.- per m² für die naturfarbene Ausführung.

Schuster

Zürich, Bahnhofstraße 18, Tel. (051) 23 76 03
St. Gallen, Multergasse 14, Tel. (071) 23 15 01

Verkaufsstellen in:

BASEL

Paul Matzinger
Sandreuter & Co. AG

Steinberg 5
Marktplatz

Tel. (061) 22 78 45
Tel. (061) 22 38 60

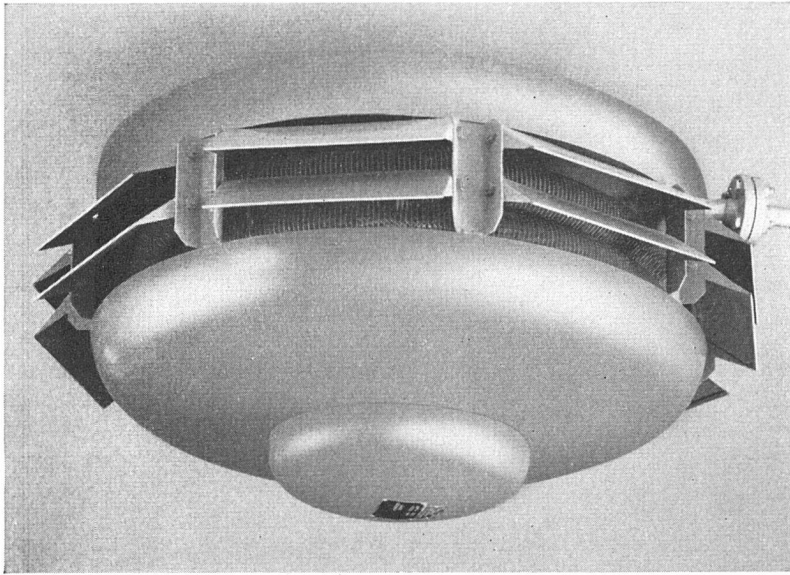
BERN

Max König SWB

Herrengasse 30

Tel. (031) 9 00 78

DECKEN - LUFTHEIZAPPARATE



für

Werkhallen-Heizung

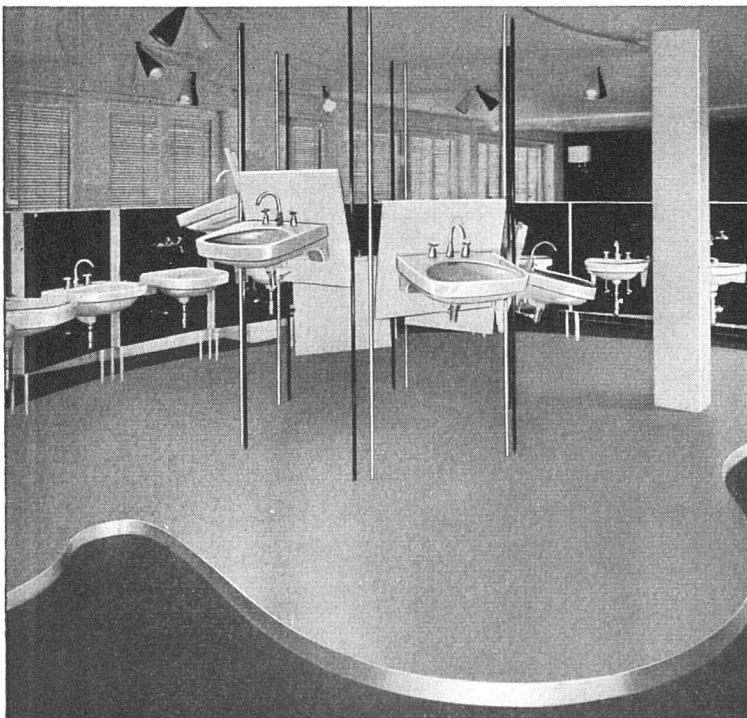
formschön - platzsparend

10000 - 15000 kcal/h

750 - 1400 mm Ø



JOH. MÜLLER HEIZUNG UND LÜFTUNG AG. RÜTI-ZCH.



Teilansicht unserer Ausstellung in Basel

BERN, Effingerstraße 10
ZÜRICH, Ausstellungsstraße 80
BASEL, Steinertorstraße 26

Telephon (031) 2 21 51
Telephon (051) 42 22 77
Telephon (061) 24 58 60



Vitreous-
Waschtisch
TROESCH

TROESCH+CO.AG.
Sanitäre Apparate
BERN ZÜRICH BASEL



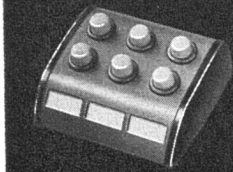
**ALBISWERK
ZÜRICH A.G.**

TELEPHONIE-HOCHFREQUENZ

Feld-Nachrichten-Geräte



Lichtruf-Einrichtungen



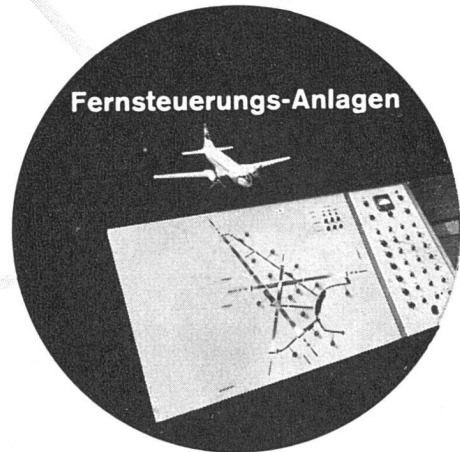
Direktions-Apparate



HF-TR-Anlagen



Fernsteuerungs-Anlagen



Telephon-Zentralen



In vielen öffentlichen und privaten Unternehmen des In- und Auslandes lösen Albis-Anlagen die verschiedensten nachrichtentechnischen Aufgaben seit Jahren zuverlässig und wirtschaftlich. Unsere Fachleute beraten auch Sie gerne unverbindlich.

ALBISWERK ZÜRICH AG. ALBISRIEDERSTRASSE 245 ZÜRICH 47
VERTRETUNGEN IN BERN, LAUSANNE UND ZÜRICH

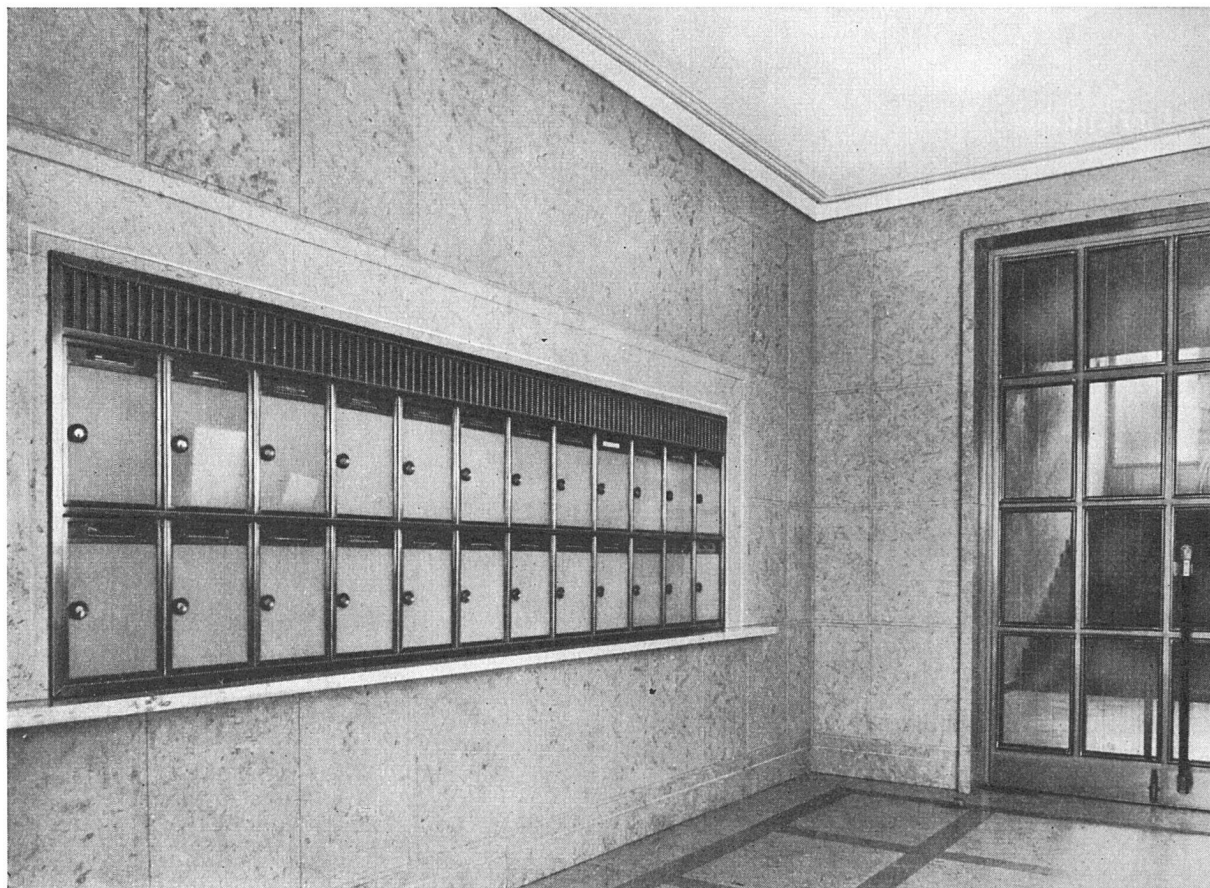
Zimmerarbeiten

übernimmt zu vorteilhaften Bedingungen:



Neubauten / Umbauten
Treppenbau / Reparaturen

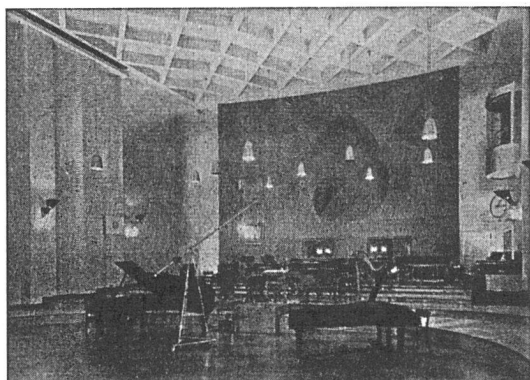
ZIMMEREIGENOSSENSCHAFT ZÜRICH 4 Bullingerstr. 41, Tel. 23 27 92



Alle Arbeiten in Stahl,
Bronze und Aluminium

Genossenschaft Hammer, Zürich 3/45

Binzstraße 11 - Telefon 33 18 18



Großes Studio Radio Zürich

O. Dürr, Architekt, Zürich

BERNHARD HITZ, USTER/ZH

Fugenlose SPRAY «LIMPET» ASBEST-
Akustik- und Schallschluckbeläge
Feuerschutzbeläge
Kondensations-Verhütungsbeläge

Photo Schucht

SPRAY «LIMPET» ASBEST- Akustikbeläge
in den Betonkassetten der Decke, auf rohen Beton
aufgespritzt.



HEIZUNG u. WARMWASSER

Eine neue Idee

Zentralheizungskessel für Koks- oder Ölfeuerung und Warmwasserboiler sind im HOVALTHERM-Kessel in einem Apparat vereinigt. Es leuchtet ein, daß diese Konstruktion Platz spart, unnötige Verluste an separaten Boilern und deren Zuleitungen vermeidet, die Installation vereinfacht und verschönert und vor allem eine hohe Wirtschaftlichkeit erreicht.

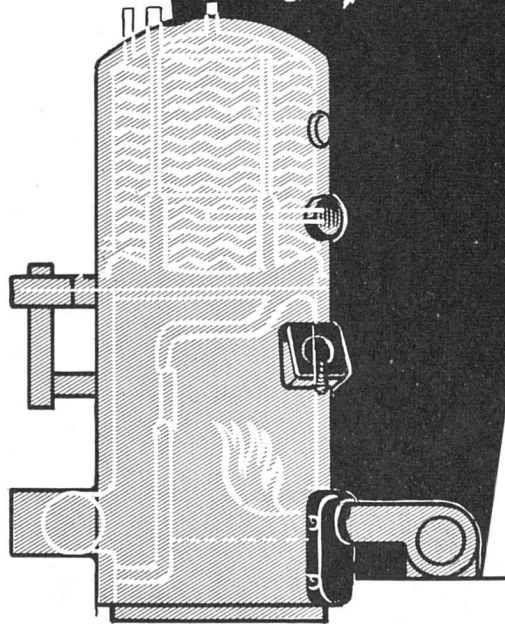
Unbeschränkt Warmwasser

Der HOVALTHERM-Kessel erhöht den Wohnkomfort, weil er Ihnen im Sommer und Winter praktisch unbeschränkt Warmwasser liefert. Dieser Vorteil ist um so einzigartiger, als die Warmwasserkosten sehr niedrig sind.

Ob im Einfamilienhaus, in der Villa, im Mehrfamilien- oder Appartementhaus: Der HOVALTHERM-Kessel bietet Ihnen für Zentralheizung und Warmwasserbereitung eine interessante Lösung. Verlangen Sie Referenzen, Unterlagen oder die kostenlose Besprechung mit einem unserer Techniker.

ING. G. HERZOG & CO., FELDMEILEN

Telephon (051) 92 82 82

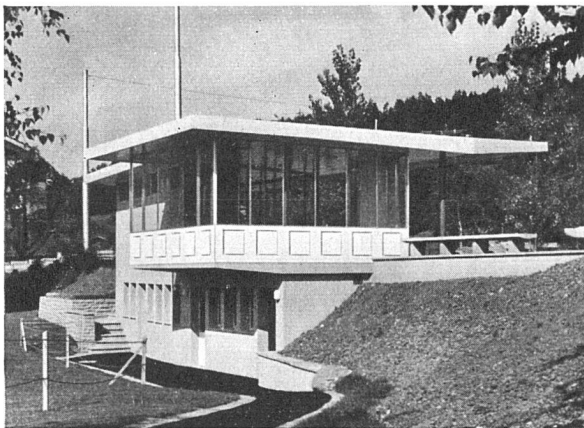


HOVALTHERM



Handgedruckte
Bildtapeten
 und
Wandbehänge
 mit klassischen und
 modernen Motiven
Tapeten
 in größter Auswahl

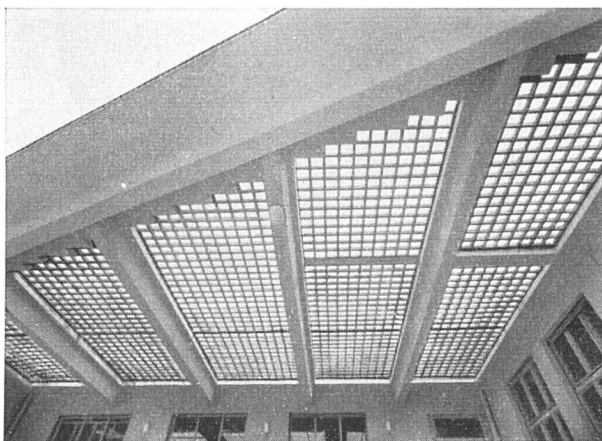
W. WIRZ-WIRZ AG
 BASEL BERN LAUSANNE



Kiosk und Wartehalle Stadtspital Waid, Zürich

H. Wolfermann-Nägeli
 EISEN- UND METALLBAU

Mürtschenstraße-Albulastraße 16 Zürich 9/48
 Tel. (051) 52 44 12



GLAS-BETONBAU für Wände, begeh- und
 befahrbare Oberlichter, garantiert wasserdicht
SCHAUFENSTERSCHEIBEN
GANZGLASTÜREN
 alle Gläser für Bauten und Inneneinrichtung



Quendoz, Erne & Cie., Zürich 5
 Hardturmstraße 131, Telefon (051) 25 17 30



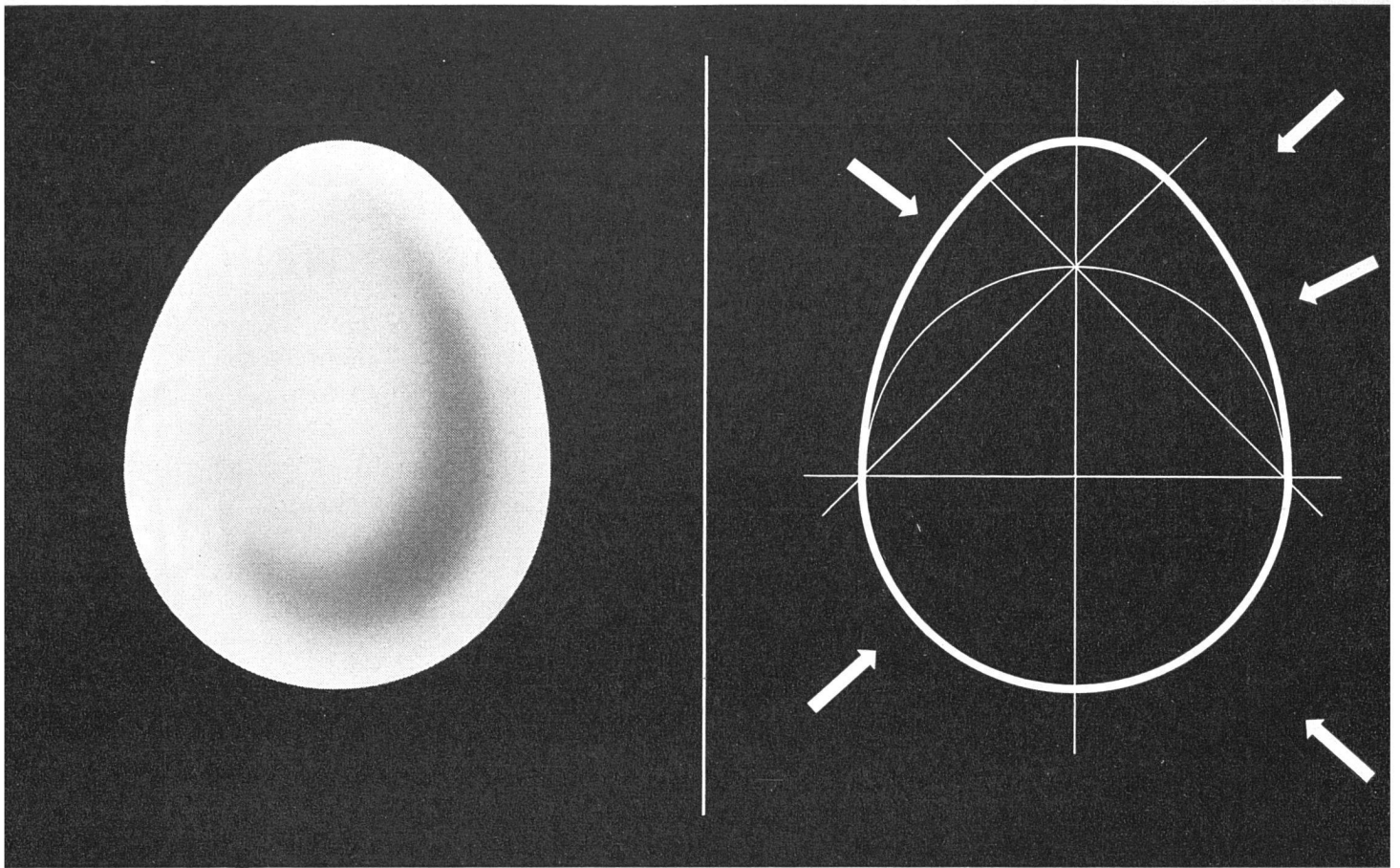
SCHWEIZ. LICHTPAUSANSTALTEN AG ZÜRICH

vorm. Hatt & Co.

Telephon (051) 26 96 28

Weinbergstraße 22

Lichtpausen • Plandruck • Photokopie • Zinkdruck



Schön ist, was zweckmässig ist

Über diese Behauptung liesse sich in hitzigen Diskussionen streiten. Da es sich hier aber nicht um «l'art pour l'art» handelt, sondern um die Kunst, die streng an praktische Bedürfnisse gebunden ist, darf diese These mit Nachdruck wiederholt werden! In der Architektur werden zweckmässige Elemente, die materialgerecht verwendet werden, zu schönen Elementen.

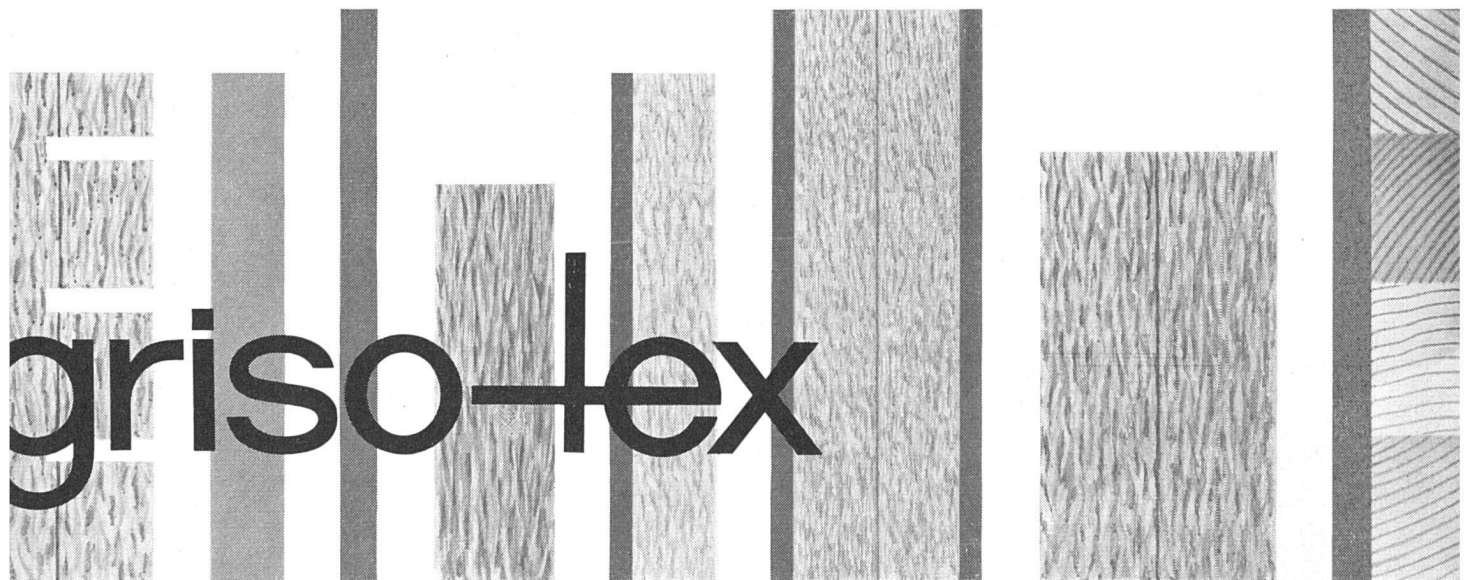
Grisotex-Holzfaserverplatten verdanken ihren guten Ruf als Baustoff ihrem überragenden Isoliervermögen. Dächern, Decken, Wänden und Böden einverleibt, trennen sie die störenden Einflüsse der Aussenwelt ab und schaffen damit eine vollkommene Behaglichkeit der Wohnatmosphäre. In der Planung des aufgeschlossenen Architekten und unter den Händen des geschickten Handwerkers wird dieser

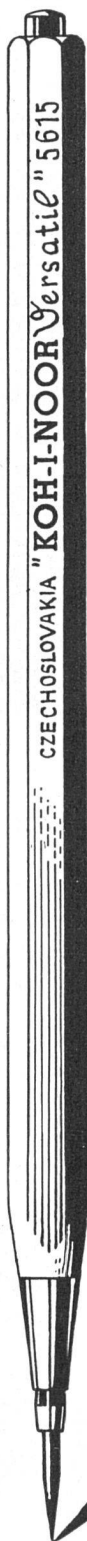
Werkstoff von eigenwilliger, schlichter Stofftreue darüber hin zum schönen, zum dekorativen Konstruktionselement. Seine Verarbeitung ist leicht und für den Schreiner eine gestalterische Freiheit. Grisotex wird in verschiedensten Stärken und Ausführungen als Isolier- oder Hartplatte, als gerillte Akustikplatte oder — in seinen veredelten Formen — als Grisotäfer, Grisodur und Grisopan hergestellt.

Ein schonungsvolles Fabrikationsverfahren und maximale Klinsierung garantieren die spezifische Längsstabilität und das Preisverhalten der Grisotexplatten.

Für alle Fragen der Grisotex-Verarbeitung steht der Auskunftsdienst der Holzindustrie AG., St. Margrethen, gerne zur Verfügung.

die schweizerische Holzfaserverplatte von schönster Struktur





DIE GRUNDLAGE DES ERFOLGS – DIE KUNST RICHTIGER WAHL

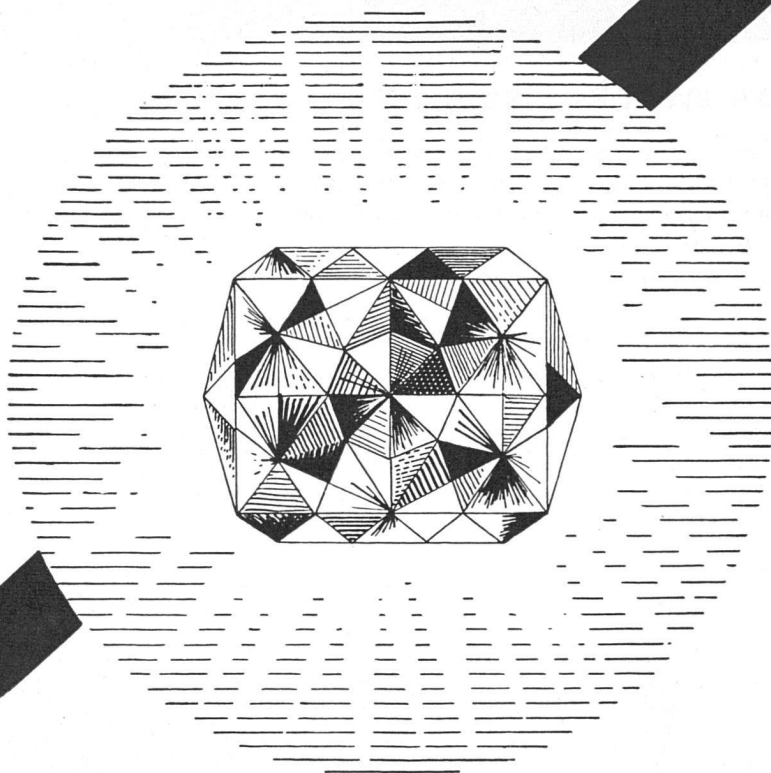
Seine Freunde richtig zu wählen wissen,
seine Mitarbeiter richtig zu wählen wissen,
die Gegenstände des täglichen Gebrauchs
richtig zu wählen wissen.

Es beginnt schon beim Bleistift – daher ha-
ben erfolgreiche Leute stets einen

KOH-I-NOOR VERSATIL

den Klemmstift von Weltruf, in der Tasche

Jederzeit gebrauchsfertiger, nie versagender Mechanis-
mus zum Herausschieben der Mine. Elegante, dauer-
hafte Konstruktion. Feinkörnige Minen KOH-I-NOOR.



PragoExport

Abt. KOH-I-NOOR L. & C. HARDTMUTH
PRAHA II, JUNGMANOVA 34
TSCHECHOSLOWAKEI

Bezugsquellennachweis durch: POPYRIA AG., Rautstraße 11, ZÜRICH

Wo immer BW-Parkett ausgelegt wird, erhalten Wohn- und Geschäftsräume eine behagliche und freundliche Atmosphäre. Holz ist und bleibt der natürlichste und gesundeste Bodenbelag. BW-Parkette gestatten dem Spezialisten das Auslegen dekorativer Böden, die jedem Raum zur Zierde gereichen. Sie sind darüber hinaus dank den grossen Erfahrungen der Bauwerk AG. seriös gearbeitet und sortiert. Wir beraten Sie gerne.



BALUWERK AG

ST. MARGRETHEN SG TEL. 071 / 7 37 33

PARKETT





Nachfolgende Länder stellen BW-Parkett mit patentierten BW-Maschinen im Lizenzverfahren her oder importieren BW-Parkett. Ein Beweis für die Qualitätsprodukte unserer Firma.

Belgien	Aegypten
Deutschland	Kanada
England	Rhodesien
Frankreich	Südafrikanische
Holland	Union
Italien	Venezuela
Luxemburg	Vereinigte Staaten
Oesterreich	von Amerika
Spanien	

Baufachleute auf der ganzen Welt verwenden BW-Parkett

Wenden Sie sich an uns, wir vermitteln Ihnen erstklassige Verlegefirmen.

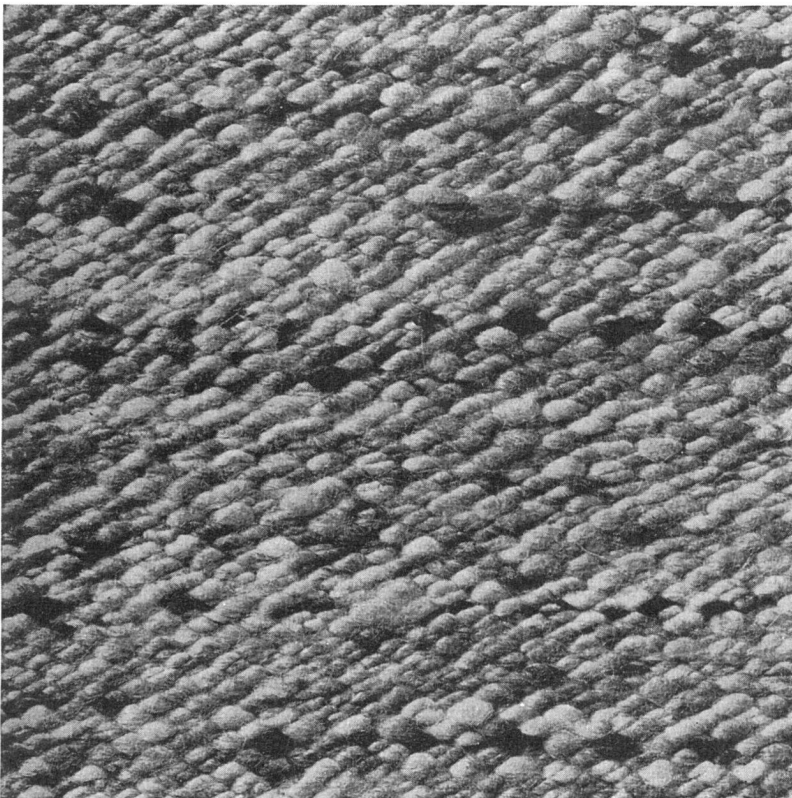
BAUWERK AG

ST. MARGRETHEN SG



Wie im Orient, seiner eigentlichen Heimat, beherrscht der Teppich auch im modernen Heim den Raum. Dort laden seine geheimnisvollen Muster zur Beschaulichkeit ein – hier bringt er Wärme und Leben in das Interieur der neuen Richtung. Die modernen Tisca-Teppiche werden von bekannten Künstlern entworfen (und besonders von Liebhabern der abstrakten Kunst geschätzt).

TRADITIONELL ODER MODERN ?



Aber auch Sie selbst können Ihre eigenen Ideen verwirklichen lassen. In nur 2 bis 4 Wochen liefern wir extra angefertigte Tisca-Teppiche – nach Ihren Mustern – in den gewünschten Farben und nach Maß! Lassen Sie sich im Fachgeschäft die vielseitige Tisca-Kollektion zeigen – eine reiche Auswahl handgeknüpfter und handgewobener Teppiche in bester Schafwolle.

Verlangen Sie unsern illustrierten Prospekt; er zeigt Ihnen die verschiedensten Tisca-Teppiche in realistischer Wiedergabe.

Tisca-Teppiche

handgeknüpft
und
handgewoben

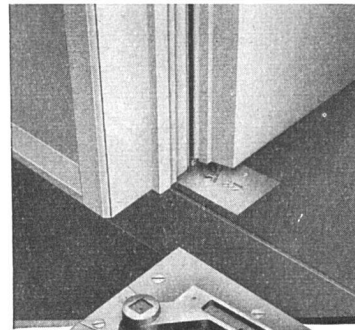
Tisca erhielt an der Muba 10 Auszeichnungen «Die gute Form 1955»

A. Tischhauser & Co.
Weberei
Bühler (App.)
Telephon (071) 9 22 62

Fenster



Kiefer Zürich



**Bodentür-
schließer**

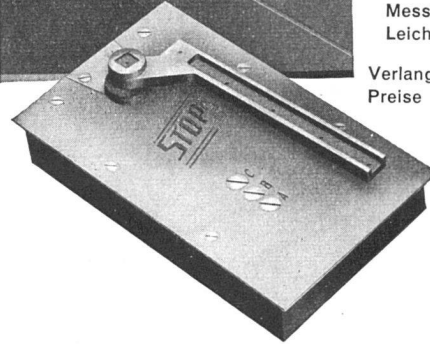
in erstklassiger Qualität

Einseitig und doppelt
wirkend

Deckplatte:

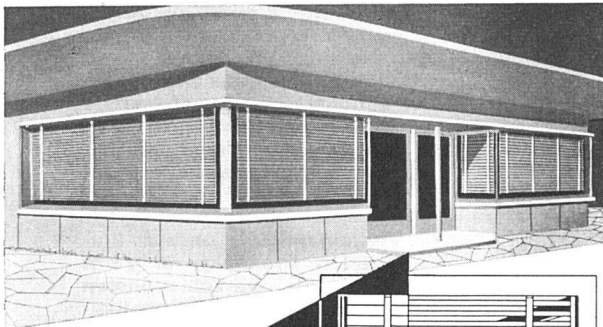
- Messing poliert
- Messing vernickelt
- Leichtmetall eloxiert

Verlangen Sie unsere
Preise

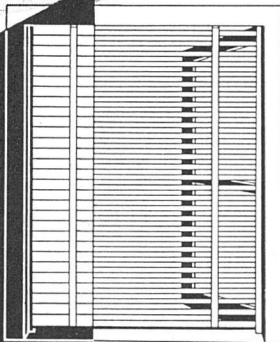
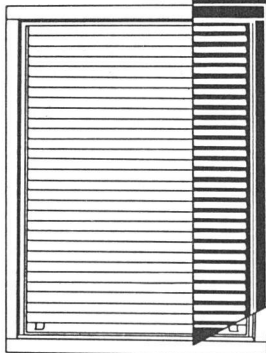


Rudolf Geiser A.G.
LANGENTHAL

BAUBESCHLÄGE · TEL. (063) 225 55



Sol-Flex ▼

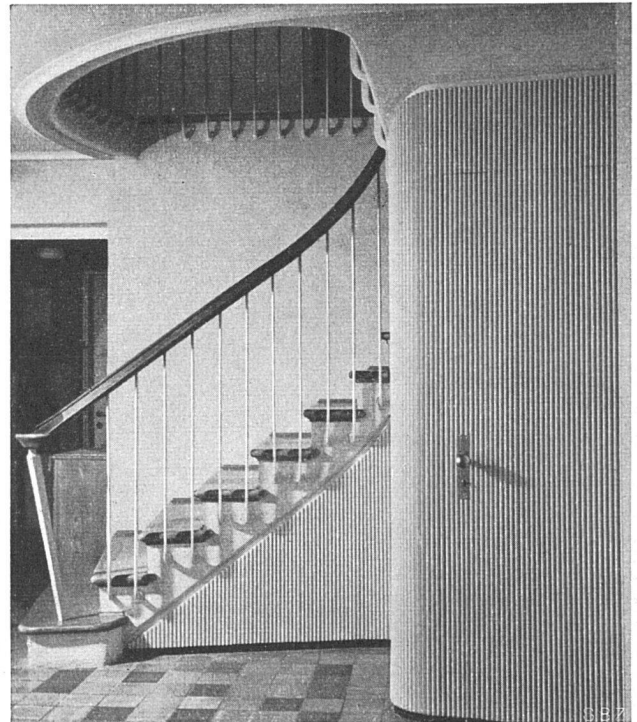


Reflex ▲

Lamellenroll- und Raff-
storen für Schulhäuser,
Industrie, Gewerbe, Privat

HARTMANN

ROLLADENFABRIK UND METALLBAU
HARTMANN & CO. AG, BIEL
BASEL, BERN, ZÜRICH, LUZERN, LAUSANNE



ALIMIL

das dankbare neue Gestaltungsmaterial für Decken, Wände, Türen,
Interieurs usw. in Tanne und Edelhölzern. – Erste Referenzen.

(Geschützt im In- und Ausland)

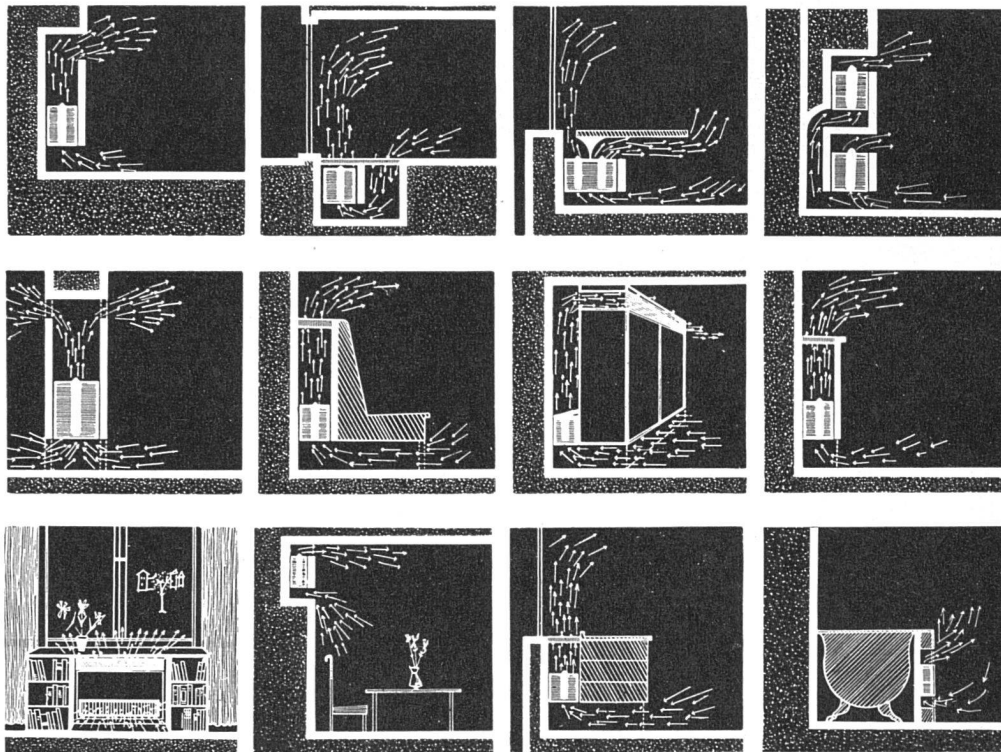
ALIMIL-WERK LUZERN

Tribtschenstraße 57 – Tel. (041) 3 46 80 oder (041) 2 06 04

Freiheit in der Raumgestaltung . . .

Freiheit in der Möblierung . . .

Freiheit in der Disposition . . .



dank der neuzeitlichen, tausendfach bewährten

Thermitor

Konvektions-Heizung

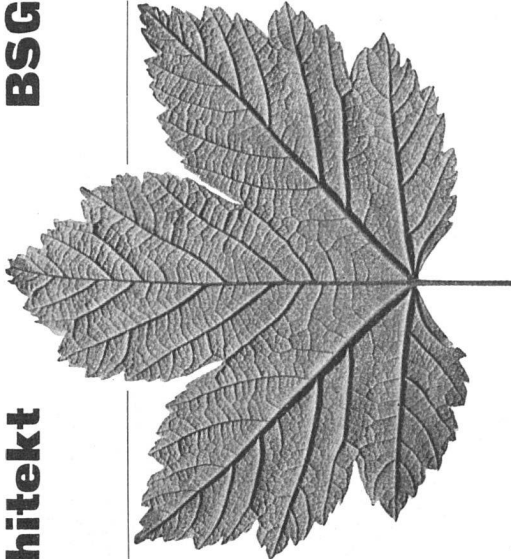
LUFINA COMPTOIR INDUSTRIEL S.A.R.L. BASEL

Projekt und Einbau durch die Heizungs-Fachfirmen

BSG

Gartenarchitekt

Hans Nussbaumer



Zürich

BERATUNG, PROJEKTIERUNG,
AUSFÜHRUNG, GARTENPFLEGE

PRIVATGÄRTEN, ÖFFENTLICHE
ANLAGEN, SPORTPLÄTZE,
ASCHENBAHNEN, TENNISPLÄTZE

VOROFFERTEN, SUBMISSIONS-
UNTERLAGEN

GROSSE, EIGENE BAUMSCHULEN
IN WALLISELLEN, ZÜRICH UND
FELDMEILEN

BÜRO TEL. 24 47 17 ZÜRICH 7/32



KUNSTMUSEUM ST. GALLEN

AUSSTELLUNG

des Kunstvereins St. Gallen

**DAS
BILD
IM
WOHNRAUM
UNSERER
ZEIT**

Werke des 20. Jahrhunderts
aus Zürcher und Basler Privatbesitz

(Arp, Calder, Max Ernst, Gris, Hartung, Kan-
dinsky, Klee, Léger, Manessier, Marini, Miró,
Mondrian, Picasso u. a.)

Die Ausstellung zeigt Kunst im Zusammenhang
mit der heutigen Wohnkultur. Sie umfaßt Bilder,
Skulpturen, Graphik, von einer Jury ausge-
wählte Möbel, ferner Teppiche, Bodenbeläge,
Textilien, Beleuchtungskörper und Keramiken
in- und ausländischer Herkunft.

Dauer der Ausstellung vom 3. September bis
und mit 6. November 1955.

Sie ist täglich geöffnet von 9.30 - 12 Uhr und
von 14 - 17 Uhr, ferner auch Mittwoch und
Freitag von 20 - 22 Uhr.

Reine, frische Luft wie in der Natur

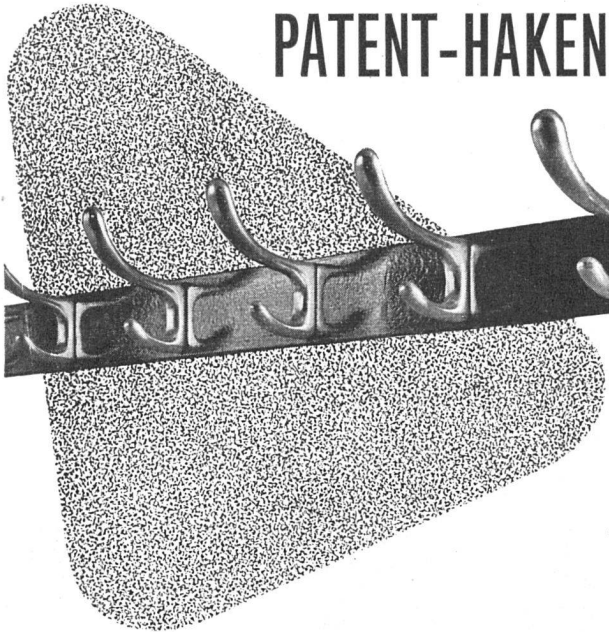
SULZER

Klimaanlagen

**GEBRÜDER SULZER, AKTIENGESELLSCHAFT
ABT. HEIZUNG UND LÜFTUNG
WINTERTHUR/SCHWEIZ**

*Filialen in: Aarau, Bern, Biel, Chur,
Lausanne, Lugano, Luzern,
Neuchâtel, Schaffhausen, St. Gallen,
Solothurn, Zürich,
Basel (AG. Stehle & Gutknecht)*

PATENT-HAKEN



GARDEROBEN-HAKEN
aus Leichtmetall, farblos eloxiert oder Messing matt vernickelt,
SIND BESONDERS GEEIGNET
für Schulen, Krankenhäuser, Büros, Hotels, Wartsäle usw.

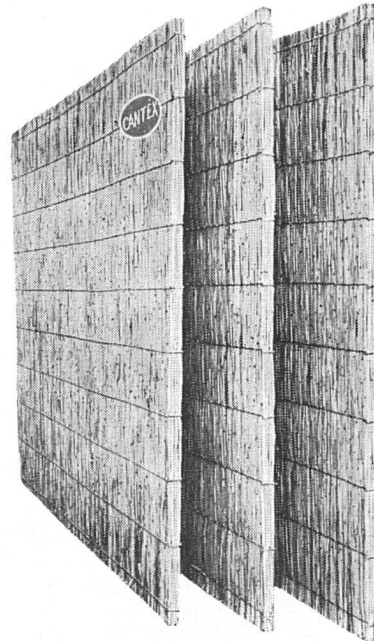


S. Kisling & Co. AG. Zürich
BESCHLÄGEABTEILUNG
Ob. Zäune 12 Tel. 34 22 23

«CANTEX»

gepreßte Schilfrohrmatten

ein hervorragendes Isoliermaterial



Wärmeleitzahl: 0,047

Großformat:
200 × 150 cm

rein Schweizer Fabrikat

Stärke: 2 2½ cm

Gewicht: 4,5 6 kg
pro m²

Stärke: 3½ 5 cm

Gewicht: 7,5 9,5 kg
pro m²

Verwendung:

Isolierung von Beton-
decken, Flachdächern,
Verkleidung von Mau-
erwerk, freihängende
Decken, Unterlagsbö-
den usw.

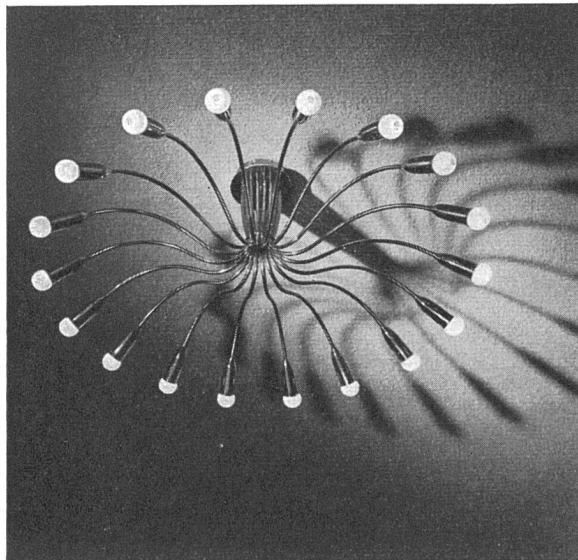
Alleinfabrikanten:

VEREINIGTE SCHILFWEBEREIEN ZÜRICH

das führende Unternehmen für Schilf-Leichtbaustoffe

Stampfenbach-Platz 1

Telephon (051) 28 43 63



♀ Paul Eberth U.G. Zürich

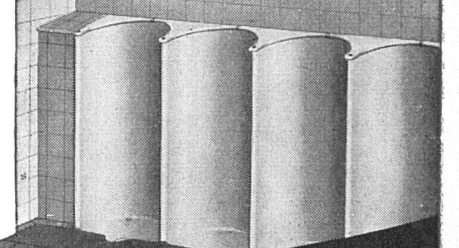
BELEUCHTUNGSKÖRPER

Bärengasse 25 / Talstraße 43

Telephon 051 / 25 67 43

Ernst URINOIRS

Einfache Reinigung
Ohne Wasserspülung
geruchlos
Trocken-
Desinfektions-
verfahren



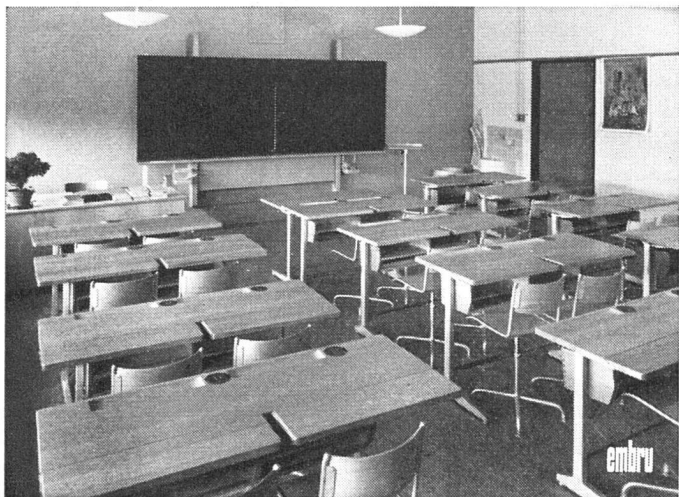
F. ERNST, ING. AG. ZÜRICH

Weststr. 50/52 Telefon (051) 33 60 66



Neue Schulhäuser

mit fortschrittlichem Klassenzimmer-Mobiliar
aus den
Embru-Werken Rütli ZH

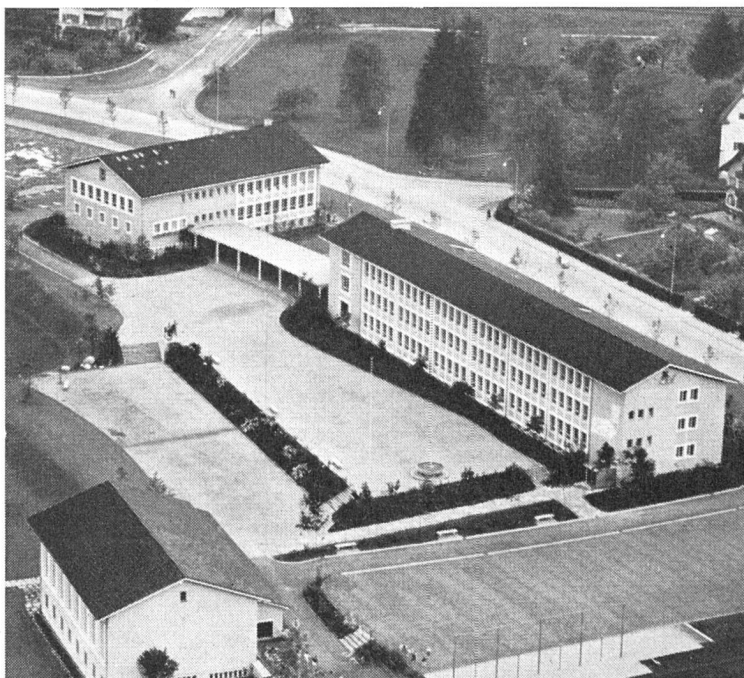


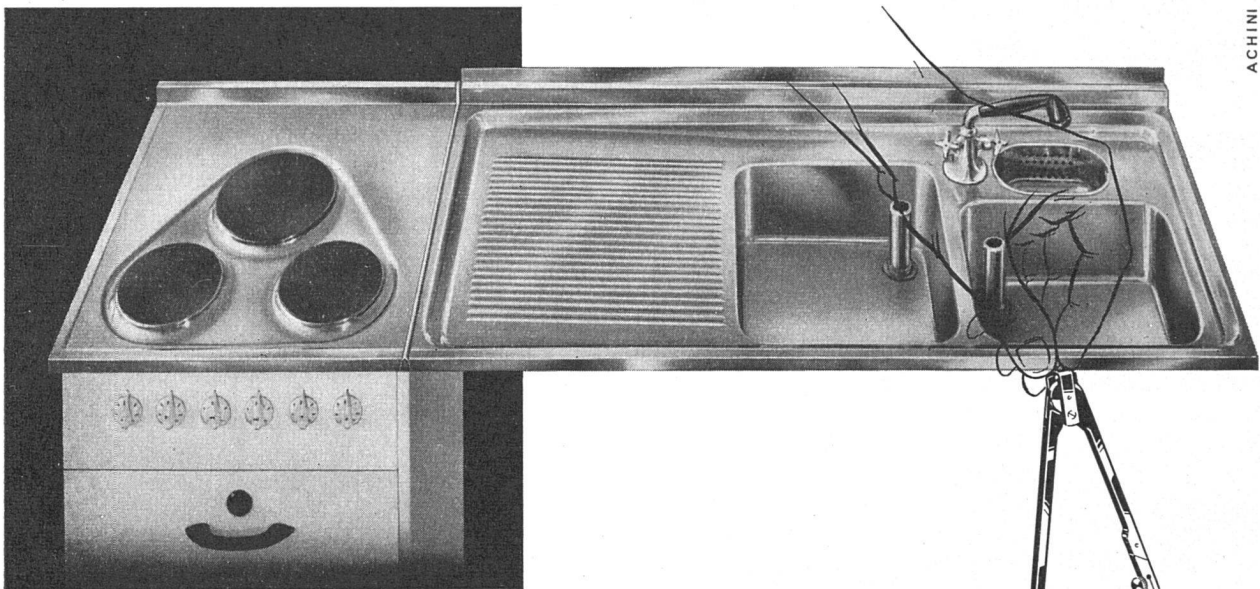
- 1 Oberstufenschulhaus in Dürnten ZH, eingeweiht 1955
Architekten: Ph. Bridel SIA und M. Ziegler SIA, Zürich
Möblierung: Embru
- 2 Schulhausneubau in Sins, eingeweiht 1954
Architekten: J. Oswald SIA, Muri-Bremgarten
Gust. Pilgrim SIA, Muri
Möblierung: Embru
- 3 Gewerbeschule in Olten, eingeweiht 1955
Architekten: O. Bitterli SIA, Zürich
A. Barth BSA/SIA, Schönenwerd
H. Zaugg BSA/SIA, Olten
Möblierung: Embru
- 4 Sekundarschulhaus «Gersag» in Emmen, eingeweiht 1953
Architekt: Carl Moßdorf, dipl. Arch. ETH, Luzern
Möblierung: Embru



embru

Telephon (055) 23311





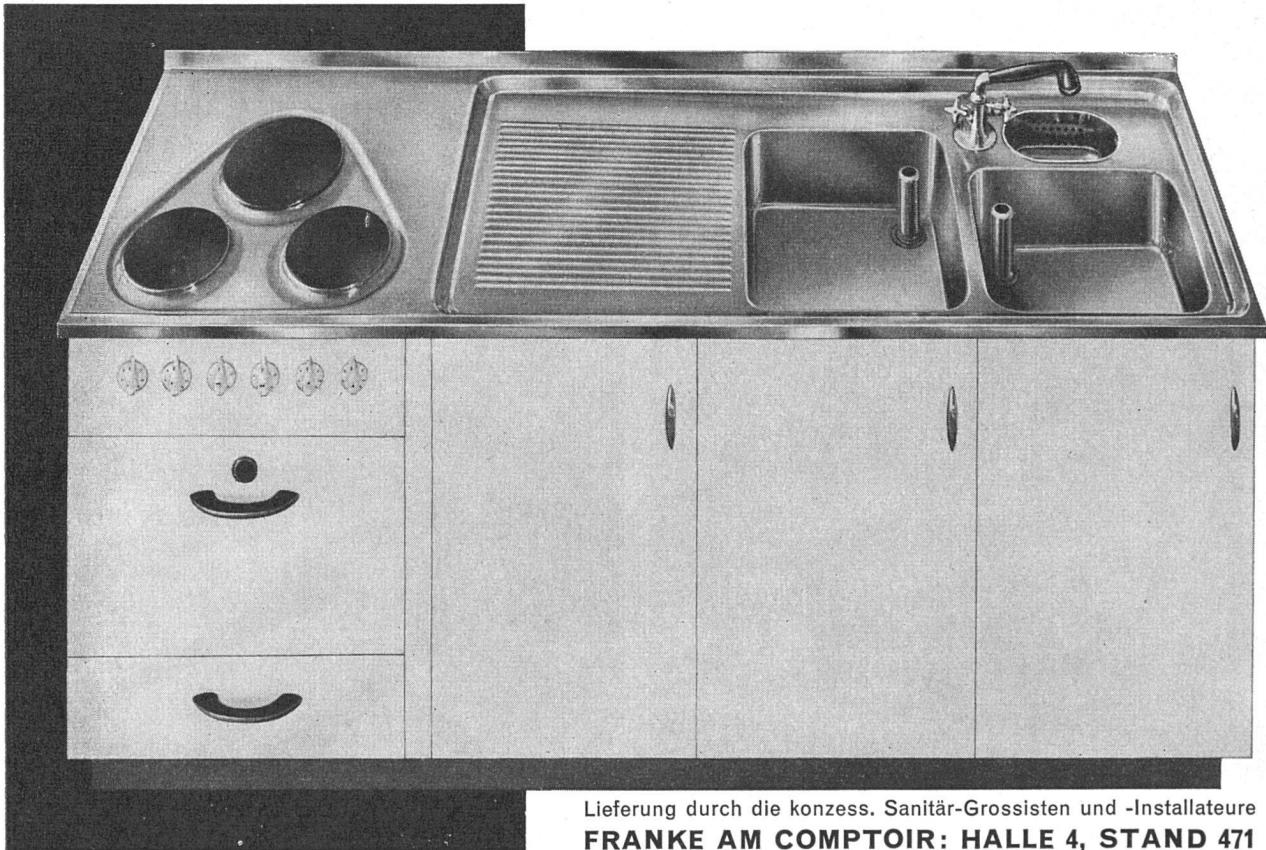
SO ODER SO -

ob sich der Zirkel links- oder rechtsherum dreht, der Kreis wird immer geschlossen. So verhält es sich auch mit den vorbildlichen FRANKE-Anlagen: Ob Spültisch und Herd separat angeschafft werden, immer erhalten Sie eine den individuellen Wünschen entsprechende Lösung.

Beispiel einer Anlage zu bestehendem Herd und Darstellung einer Ideallösung mit eingebautem Herd. Diese Ausguß-Kombination vereinigt ein Maximum an Vorzügen. FRANKE-Anlagen bleiben in der neuzeitlichen Küchengestaltung richtungweisend.

FRANKE

WALTER FRANKE, AARBURG/Aarg.
Spezialfabrik für Spültische und Kombinationen
Telephon 062 / 7 41 41



Lieferung durch die konzess. Sanitär-Grossisten und -Installateure
FRANKE AM COMPTOIR: HALLE 4, STAND 471