

Zeitschrift: Das Werk : Architektur und Kunst = L'oeuvre : architecture et art
Band: 42 (1955)
Heft: 8: Sozialer Wohnungsbau in Italien

Werbung

Nutzungsbedingungen

Die ETH-Bibliothek ist die Anbieterin der digitalisierten Zeitschriften auf E-Periodica. Sie besitzt keine Urheberrechte an den Zeitschriften und ist nicht verantwortlich für deren Inhalte. Die Rechte liegen in der Regel bei den Herausgebern beziehungsweise den externen Rechteinhabern. Das Veröffentlichen von Bildern in Print- und Online-Publikationen sowie auf Social Media-Kanälen oder Webseiten ist nur mit vorheriger Genehmigung der Rechteinhaber erlaubt. [Mehr erfahren](#)

Conditions d'utilisation

L'ETH Library est le fournisseur des revues numérisées. Elle ne détient aucun droit d'auteur sur les revues et n'est pas responsable de leur contenu. En règle générale, les droits sont détenus par les éditeurs ou les détenteurs de droits externes. La reproduction d'images dans des publications imprimées ou en ligne ainsi que sur des canaux de médias sociaux ou des sites web n'est autorisée qu'avec l'accord préalable des détenteurs des droits. [En savoir plus](#)

Terms of use

The ETH Library is the provider of the digitised journals. It does not own any copyrights to the journals and is not responsible for their content. The rights usually lie with the publishers or the external rights holders. Publishing images in print and online publications, as well as on social media channels or websites, is only permitted with the prior consent of the rights holders. [Find out more](#)

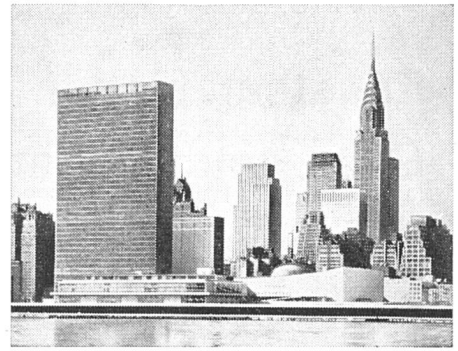
Download PDF: 18.02.2026

ETH-Bibliothek Zürich, E-Periodica, <https://www.e-periodica.ch>

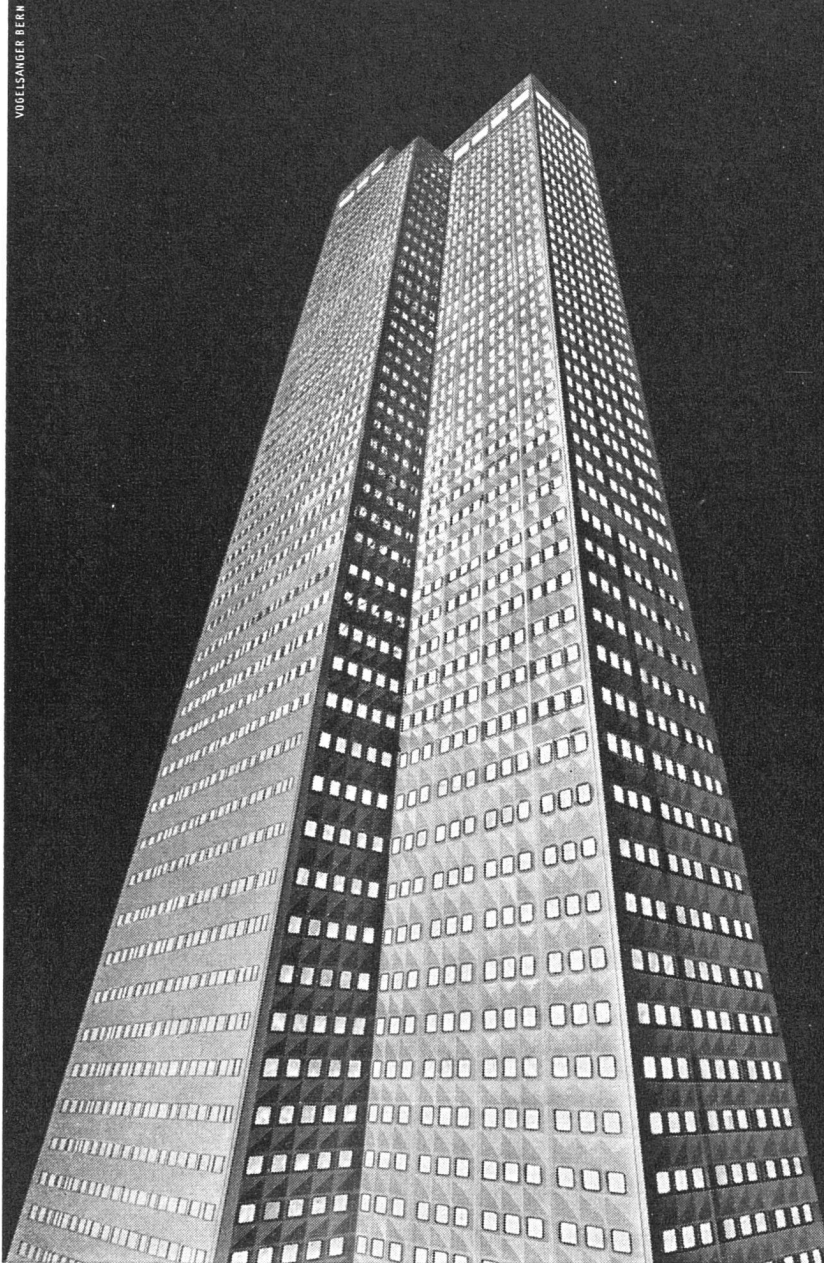
Dem Amerikaner und dem Schweizer

sind Arbeitsamkeit, intensive Forschartätigkeit, Aufgeschlossenheit neuen Ideen gegenüber, schöpferische Tätigkeit in der Industrie, Drang nach Freiheit und freiheitlicher Lebensstil ganz besonders zu eigen.

Den ungleich großen Maßstäben entsprechend, sind wahrnehmbare Unterschiede verständlich. So befaßt sich der eine mit der Schaffung gigantischer Projekte – der andere findet die ideale Verwirklichung seines Strebens in der Herstellung von Werken höchster Präzision bei oft kleinsten Ausmaßen. Als geborene Realisten scheut keiner die Mühe, neue Erkenntnisse praktisch bis zur Vollkommenheit auszuprobieren, um Risiken auszuschalten und Präzision und Wirtschaftlichkeit in eine ideale Verbindung zu bringen.



87



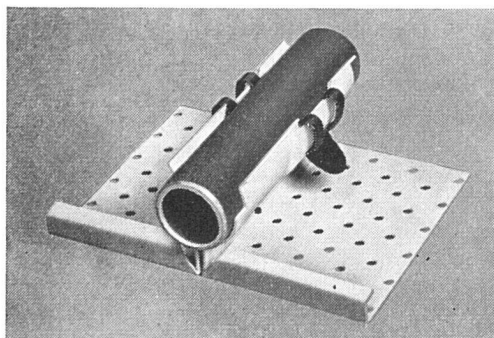
Wo Riesensummen investiert werden, wie dies beim Bau eines Wolkenkratzers der Fall ist, können nur die besten Einrichtungen den überdurchschnittlichen Anforderungen gerecht werden; der weitsichtige Amerikaner baut großzügig, für heute und die nächsten Dezennien. Nicht von ungefähr wurde deshalb der ALCOA-Riesebau in Pittsburg, USA, mit insgesamt 30000 m² Frenger-Deckenheizung ausgestattet.

Die Vorteile der modernen FRENGER-Deckenheizung sind in den Vereinigten Staaten rasch erkannt und genutzt worden. Auch in der Schweiz interessiert sich die Fachwelt mehr und mehr für das wirtschaftliche ZENT-FRENGER-System. Diese ideale Deckenheizung ist immer, ohne Mehrkosten, mit Schallschluck kombiniert und kann mit Lüftung und Kühlung verbunden werden.

Sie besitzt daneben folgende, beachtliche Vorzüge:

Vollständig freie Raumgestaltung, gleichmäßige Temperaturverteilung, sehr angenehme, rasch regulierbare Raumtemperatur, leichte Zugänglichkeit für die unsichtbare Montage von Installationen, Deckenfarbe nach Wunsch, mit Radiatoren kombinierbar, wesentliche Brennstoffersparnisse.

In der Schweiz sind bisher rund 100 kleine und große ZENT-FRENGER-Anlagen gebaut oder in Auftrag gegeben worden.



Die ZENT-FRENGER-Decke – nicht mit anderen Heizungs-Systemen zu vergleichen – besteht aus warmwasserdurchflossenen, an der Decke frei aufgehängten Rohrregistern, an denen Aluminiumplatten befestigt sind, wie nebenstehendes Bild veranschaulicht.

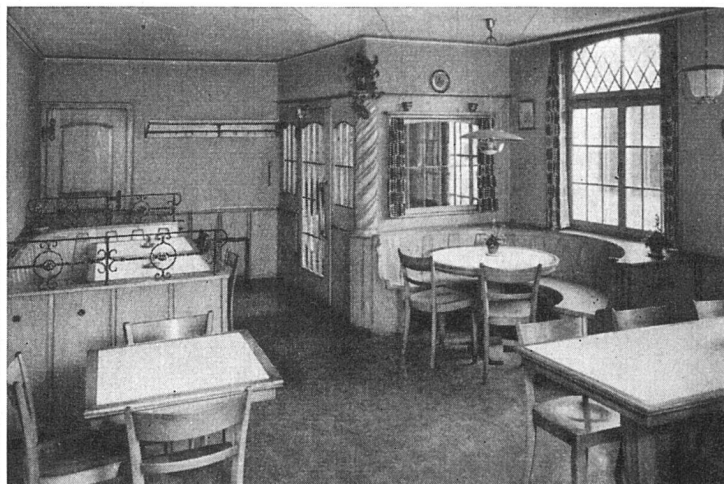
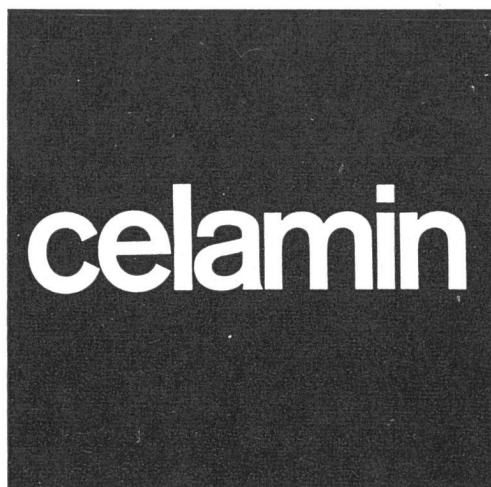
Offerten und Projekte durch jede zuverlässige Heizungsfirma. Fabrikation:



**ZENT AG
BERN**

Kunstharzplatten Glanz und Halbmatt

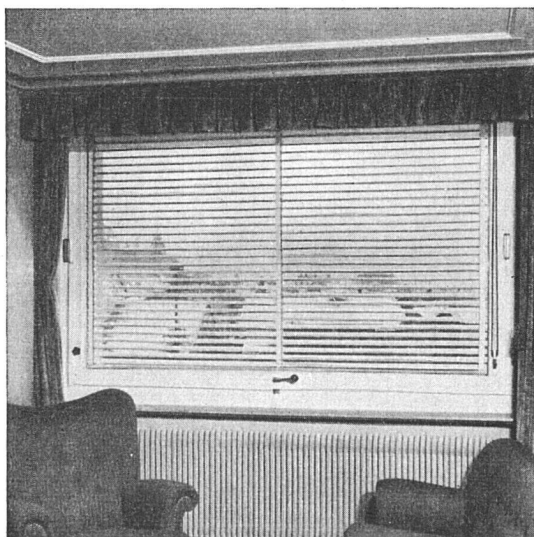
Technische Daten:
Platten von 2,80 x 1,26 m Plattenstärken 1,5 mm
Farben:
Uni weiß, elfenbein, hellgrün, dunkelgrün, gelb,
zinnberrot, dunkelrot, blau, schwarz, Textilfaçon;
Leinen grün, ocker, grau, rosa, blau, gelb. Holz-
imitation Nußbaum, Mahagoni, Eiche und Limba.



Wir organisieren einen vorzüglichen technischen
Dienst und dienen Ihnen jederzeit gerne, sei
es mit Beratungen, Vorschlägen, Offerten und
Farbmustern.

hoba

AG für Holzbauelemente Grüngasse 19
Zürich 4/26
Telephon (051) 27 38 10 Ständige Ausstellung



Große Vorteile bietet Ihnen das

SALVIS-Drehfenster

mit eingebauter Lamellenstore, 180° drehbar

- ▶ Ermöglicht beliebige Lüftungs-Öffnung
dank selbsttätiger Bremsung und Sicher-
ung des Flügels in jeder Dreh-Stellung,
auch bei Sturmweather
- ▶ Einwandfrei dicht schließend
STORE + Pat. Nr. 288098 ist
- ▶ einfach und bequem zum Bedienen,
in jeder Höhe feststellbar und absolut
betriebssicher in allen Lagen des Fensters

(Techn. Details siehe auch Schweiz. Baukatalog,
Ausgabe 1953, Seite 558)

Ständige Ausstellung in der Schweizer Baumuster-Centrale Zürich

Verlangen Sie bitte Offerte und Referenzen vom Fabrikanten:

F. SALVISBERG • ROSSHÄUSERN / BERN

SPEZIALFENSTER - INNENEINRICHTUNGEN - LADENBAU

Telephon (031) 69 43 51