

**Zeitschrift:** Das Werk : Architektur und Kunst = L'oeuvre : architecture et art  
**Band:** 42 (1955)  
**Heft:** 8: Sozialer Wohnungsbau in Italien

## **Werbung**

### **Nutzungsbedingungen**

Die ETH-Bibliothek ist die Anbieterin der digitalisierten Zeitschriften auf E-Periodica. Sie besitzt keine Urheberrechte an den Zeitschriften und ist nicht verantwortlich für deren Inhalte. Die Rechte liegen in der Regel bei den Herausgebern beziehungsweise den externen Rechteinhabern. Das Veröffentlichen von Bildern in Print- und Online-Publikationen sowie auf Social Media-Kanälen oder Webseiten ist nur mit vorheriger Genehmigung der Rechteinhaber erlaubt. [Mehr erfahren](#)

### **Conditions d'utilisation**

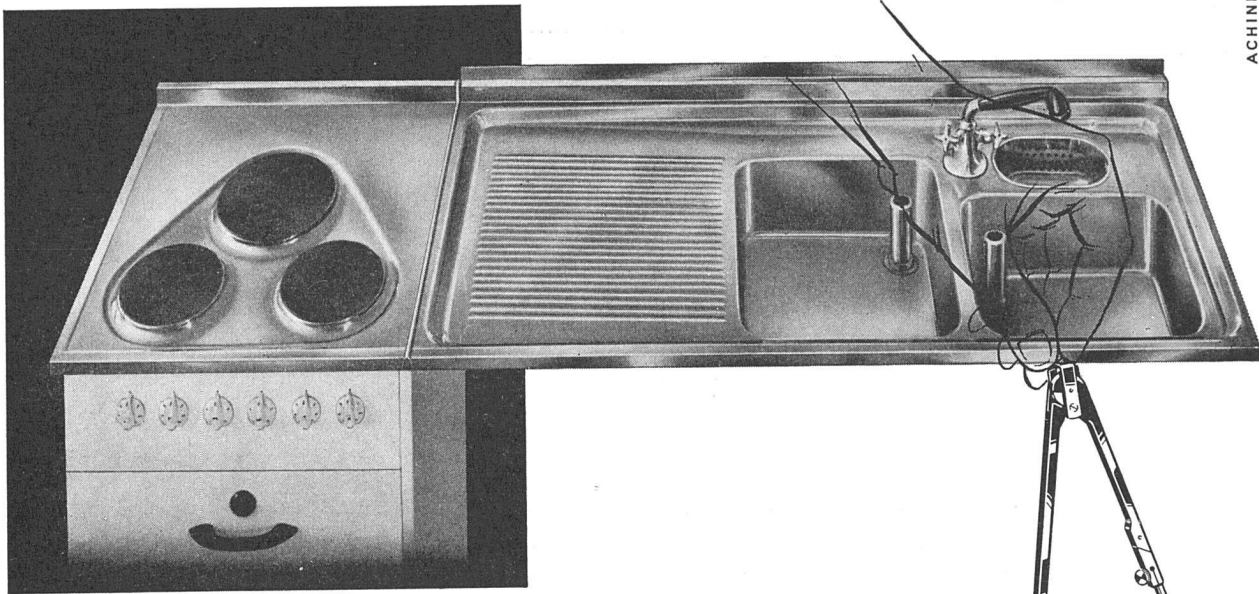
L'ETH Library est le fournisseur des revues numérisées. Elle ne détient aucun droit d'auteur sur les revues et n'est pas responsable de leur contenu. En règle générale, les droits sont détenus par les éditeurs ou les détenteurs de droits externes. La reproduction d'images dans des publications imprimées ou en ligne ainsi que sur des canaux de médias sociaux ou des sites web n'est autorisée qu'avec l'accord préalable des détenteurs des droits. [En savoir plus](#)

### **Terms of use**

The ETH Library is the provider of the digitised journals. It does not own any copyrights to the journals and is not responsible for their content. The rights usually lie with the publishers or the external rights holders. Publishing images in print and online publications, as well as on social media channels or websites, is only permitted with the prior consent of the rights holders. [Find out more](#)

**Download PDF:** 15.01.2026

**ETH-Bibliothek Zürich, E-Periodica, <https://www.e-periodica.ch>**



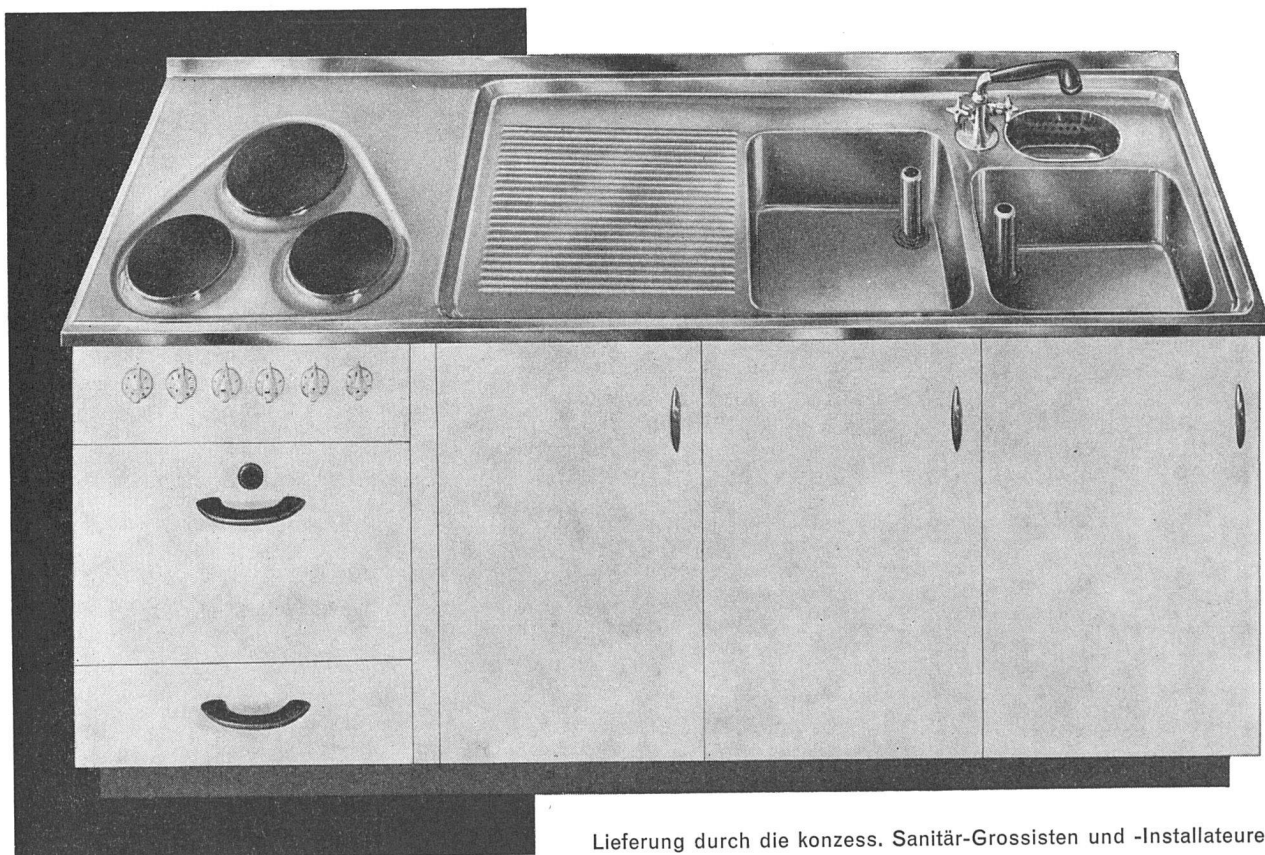
## SO ODER SO -

ob sich der Zirkel links- oder rechtsherum dreht, der Kreis wird immer geschlossen. So verhält es sich auch mit den vorbildlichen FRANKE-Anlagen: Ob Spültisch und Herd separat angeschafft werden, immer erhalten Sie eine den individuellen Wünschen entsprechende Lösung.

Beispiel einer Anlage zu bestehendem Herd und Darstellung einer Ideallösung mit eingebautem Herd. Diese Ausguß-Kombination vereinigt ein Maximum an Vorzügen. FRANKE-Anlagen bleiben in der neuzeitlichen Küchengestaltung richtungsweisend.

**FRANKE**

**WALTER FRANKE, AARBURG/Aarg.**  
 Spezialfabrik für Spültische und Kombinationen  
 Telefon 062 / 7 41 41



Lieferung durch die konzess. Sanitär-Grossisten und -Installateure

Institut de physique  
Genève  
D. Honegger, Architecte

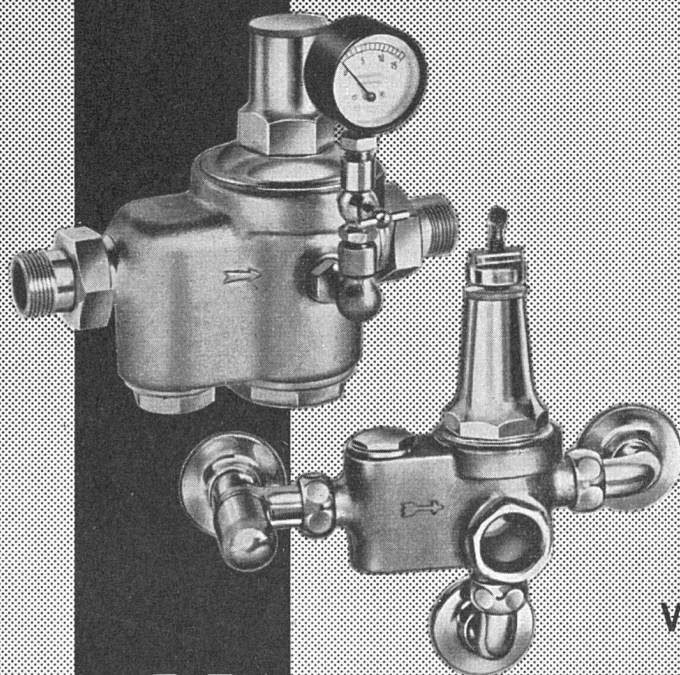
Suisse allemande: ERNST GÖHNER AG ZÜRICH

Lumière maximum  
Aération rationnelle  
Store protégé entre les verres  
Nettoyage simplifié  
Nombreuses références

**Carda**  
FENÊTRE GUYOT

**JAMES GUYOT SA**

La Tour de Peilz, (021) 5 51 85



neuzeitliche  
armaturen  
  
für den  
modernen  
wohnungsbau



**NYFFENEGGER & CO. - ZÜRICH-OERLIKON**  
METALLGIESSEREI UND ARMATURENFABRIK - TELEPHON (051) 46 64 77

Bitte verlangen Sie unsere Prospektsammlung über kombinierte Druckreduzierventile,  
Boiler-Sicherheitsventile, Bade- und Schüttsteinbatterien

# Orgelbau

ORGELN FÜR KIRCHE UND KONZERTSAAL - HAUSORGELN

Th. Kuhn AG., Männedorf

## Was immer Sie auch gewohnt sind Volltastbrett oder Zehnertastatur

Wir führen leistungsfähige Addier-Saldiermaschinen in jeder Tastbrettart  
in grosser Modellauswahl

*Monroe*



schreibende Addier- und Saldier-  
maschinen, Einzählwerk- und Du-  
plexmodelle, 8-, 10- und 13/14-stellig

Addier-Saldiermaschine neuester  
Konstruktion, 9- und 11/12-stellig

*WALTHER*



## ADDITIONS- & RECHENMASCHINEN AG. ZÜRICH

Bahnhofplatz 9

VICTORIA-Haus

Telefon (051) 27 01 33 - 27 01 34

Zentralheizungsfabrik

# Berchtold & Co.

Gegründet 1871

Thalwil    Telephon 051/92 05 01



# 34.4% mehr Licht

mit Storen aus *Luxaflex* Materialien.



BELEUCHTUNGSSTÄRKE AM FENSTER 4750 LUX IN DER MITTE DES RAUMES 540 LUX AN DER RÜCKWAND 345 LUX

Ein „nacktes“ Fenster verursacht Lichtverlust, die hintere Seite des Raumes bleibt dunkel.



BELEUCHTUNGSSTÄRKE AM FENSTER 1830 LUX IN DER MITTE DES RAUMES 520 LUX AN DER RÜCKWAND 465 LUX

Luxaflex Lamellen streuen das Licht weit ins Innere des Raumes.

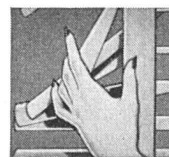
Nur Lamellen-Storen aus LUXAFLEX bieten folgende Vorteile:

Eingehende Versuche\*) bei der Faber Birren Company zeigten, dass ein Fenster ohne Storen ein übermässig blendendes Licht an der Fensterseite des Raumes erzeugte, während das Innere ungenügend erhellt wurde. Mit Storen aus LUXAFLEX jedoch wurde das intensive Sonnenlicht vom Fenster aus durch Reflexion über den ganzen Raum verteilt, d.h. mehr Licht ohne Blenden. Der Unterschied an Helligkeit beim Fenster *ohne* Storen betrug 14:1; nach Anbringen von Storen aus LUXAFLEX wurde das angenehme Verhältnis 4:1 erzielt.



#### Einfache Reinigung.

Mit einem feuchten Tuch lassen sich die Plastik-Stegbänder und die Lamellen mühelos reinigen, ohne dass das schöne Aussehen beeinträchtigt wird; sie bleiben stets wie neu.



#### Flexible Lamellen.

Die federnden Lamellen kommen immer in ihre ursprüngliche Form zurück. Der eingebrannte Farbüberzug springt nicht und blättert nicht ab. LUXAFLEX-Lamellen sind in 14 Pastellfarben erhältlich.



#### Achten Sie auf die Schutzmarke.

Der Name LUXAFLEX ist auf der konvexen Seite jeder Lamelle fast unsichtbar eingepreßt und bürgt für Qualität.

LAMELLEN-STOREN AUS LUXAFLEX WERDEN NUR VON BESTEN SCHWEIZERISCHEN FACHFIRMEN HERGESTELLT. BITTE VERLANGEN SIE WEITERE AUSKÜNFTE UND BEZUGSQUELLENLISTE.

## H U N T E R   D O U G L A S   H O L L A N D

Briefadresse für die Schweiz:

NÜSCHELERSTRASSE 9 - ZÜRICH

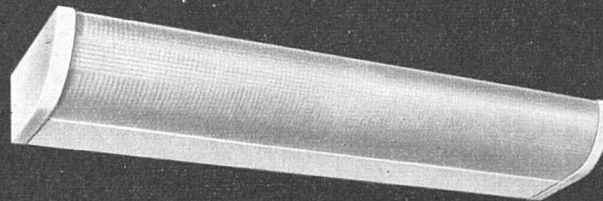
\*) Diese Untersuchungen wurden auf Veranlassung der mit uns assoziierten Firma Hunter Douglas Corporation New-York, U.S.A., vorgenommen. Auf Anfrage stehen Abschriften zur Verfügung.



Holz- und Steinplästerungen

**MAURER & HÖSLI ZÜRICH**

Strassenbauunternehmung



Spiegelleuchte mit Fluoreszenzröhre Nr. 87.131

Nr.	Watt	Länge	Preis
87.131/15	1 × 15	47	49.-
87.131/20	1 × 20	62	49.-
87.131/40	1 × 40	123	67.-

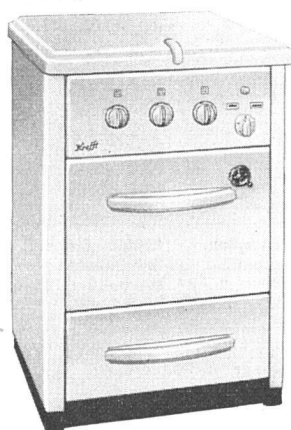


**KARL GYSIN & CO BASEL**

FABRIK TECHNISCHER LEUCHTEN

Lothringerstraße 30 Telefon (061) 237864

**Krefft**



### Elektroherd

Das ideale Modell für die moderne Küche, mit 7-Takt-Schalter, Schnellkochplatte und Thermostat.

Auch als einfacheres Modell erhältlich.

GENERALVERTRETUNG:

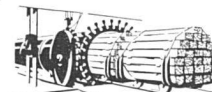
**FERROTECHNIK AG.**

HOLBEINSTR. 21 **BASEL** TEL. (061) 22 91 53

### 10 JAHRE GARANTIE: ZÄUNE

für Siedlungen und Einzelhäuser, Fabrikzäune, Spalierwände, Balkone, Pergolas. Imprägnierung unter Vakuum und Druck im Kesselverfahren, 30- bis 40jährige Haltbarkeit

Prospekt durch



**HOLZKONSERVIERUNG A.G.  
ZOFINGEN**

Tel. 062 / 810 46 und 810 71

# HEIZUNG UND WARMWASSER IM MODERNEN MEHRFAMILIENHAUS

**Sie senken die Installationskosten.** HOVALTHERM vereinigt Zentralheizungskessel und Warmwasserboiler in einem Apparat. Weil die Montage von separaten Boilern und Zuleitungen wegfällt und der Boiler dank der hohen Warmwasserleistung klein gewählt werden kann, erzielen Sie je nach Objekt Einsparungen bis zu mehreren tausend Franken.

**Sie bieten mehr Komfort.** «Unbeschränkt Warmwasser zu niedrigsten Kosten», eine berechtigte Forderung, die durch die heutige Lebensweise bedingt ist, kann mit dem HOVALTHERM-Kessel restlos erfüllt werden.

**Sie sparen Platz.** An Stelle von mehreren Einzelboilern in Küche oder Bad, wo früher Ungetüme von Großboilern wertvollen Platz versperren, können Sie heute einen HOVALTHERM-Kessel mit einem zentralen Boiler für alle Wohnungen installieren. Sie werden staunen, wie klein dieses Aggregat im Verhältnis zu seiner hohen Leistung ist.

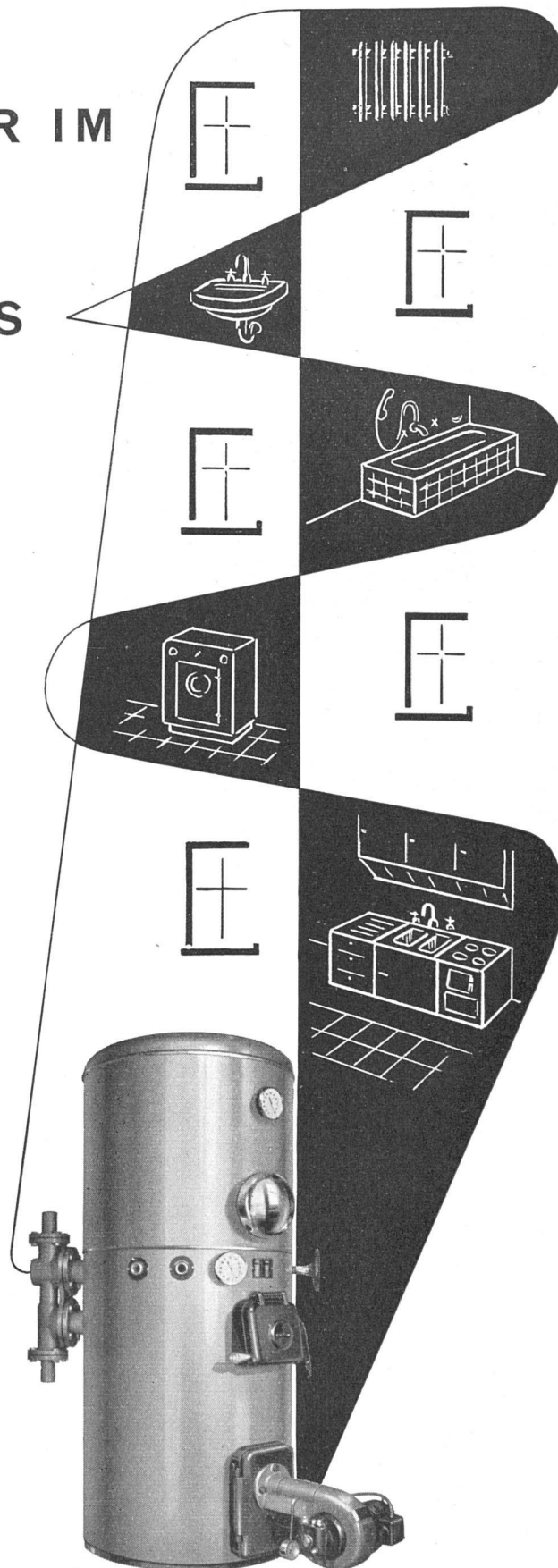
**Keine Verwaltungskosten.** Der HOVALTHERM-Kessel liefert so viel und so billiges Warmwasser, daß es sich nicht lohnt, den Verbrauch mit Einzel-Warmwasserzählern zu messen. Darum ist die Warmwasserkosten-Abrechnung für die Verwaltung und die Mieter einfach und angenehm.

Verlangen Sie Prospekte und Unterlagen oder die kostenlose Beratung durch einen unserer Techniker.

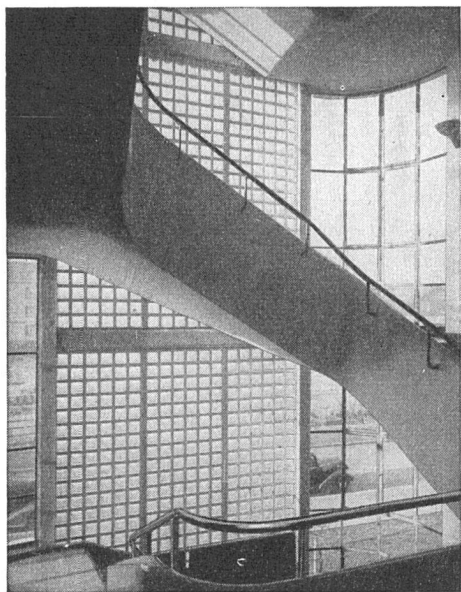


ING. G. HERZOG & CO., FELDMEILEN

Telephon (051) 92 82 82



# HOVALTHERM



### **Walther & Müller Glasbau AG Bern**

Telephon (031) 2 49 12

**Glasbausteine – begeh- und befahrbare  
Glasbeton-Oberlichter**

Schön und dauerhaft bauen mit



### **Edelputz**

In allen Farben und Körnungen für Fassaden  
und Innenausbau erhältlich.

Wir beraten Sie gerne und stehen immer  
mit Gratismustern zu Ihrer Verfügung.

### **Hans Zimmerli**

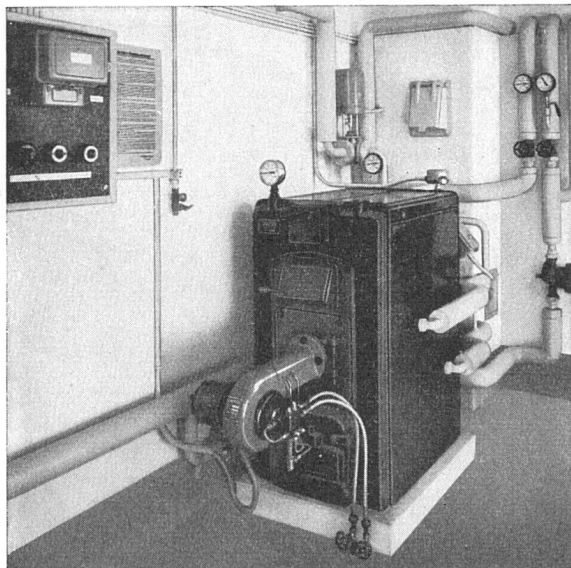
**Mineralmahlwerk AG Zürich 9/48**

Hohlstraße 500

Telephon (051) 52 10 16

**QUIET MAY**

**OERTLI**



### **Oelfeuerungen**

**bewähren sich in  
allen Anwendungen:**

**Hausbrand  
Gewerbe  
Industrie**

**Beratung  
und Prospekte durch:**

**OERTLI**

**OERTLI-Ölfeuerungsanlage**

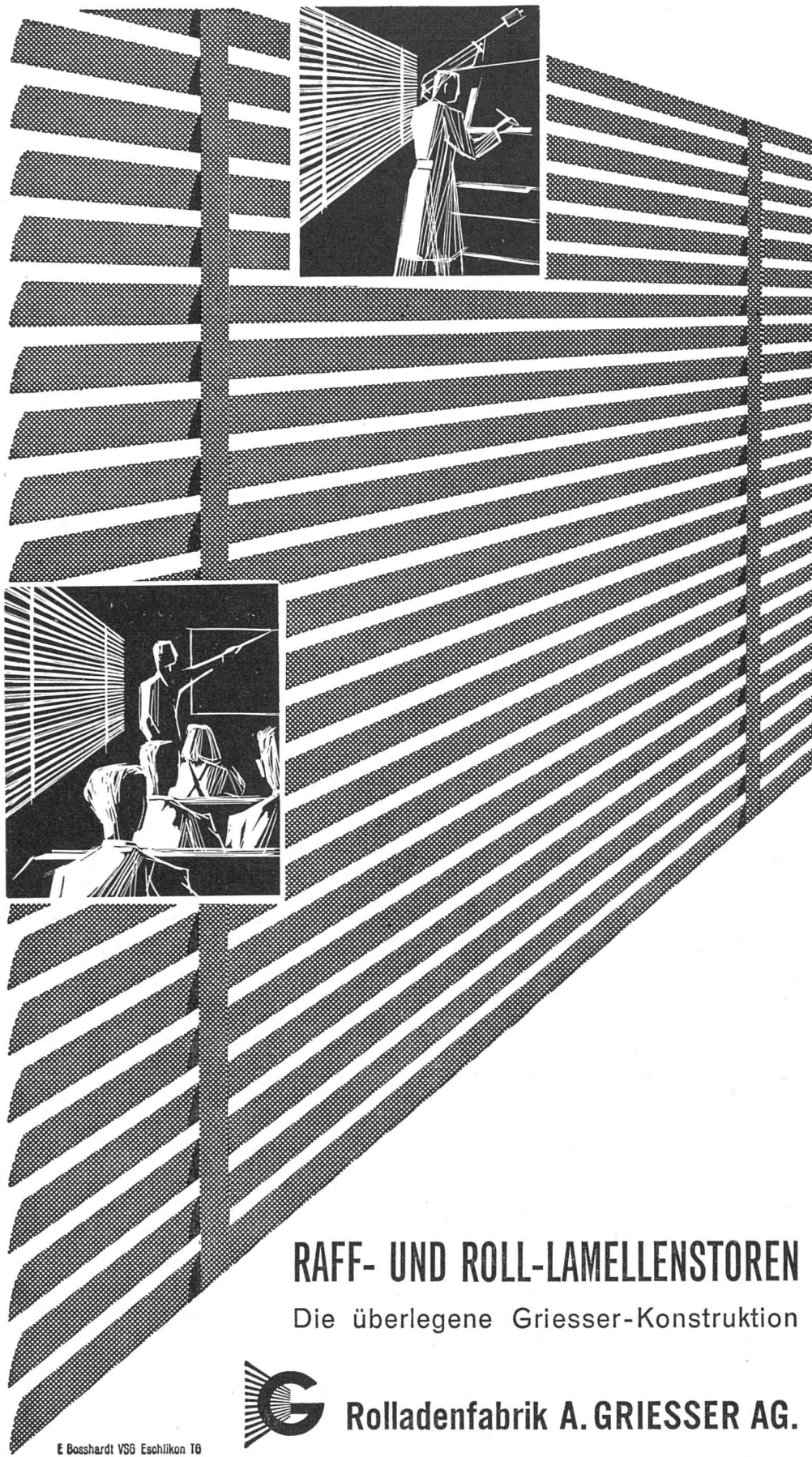
**Ing. W. Oertli AG.**

**Beustweg 12, Zürich 7  
Tel. 051 / 34 10 11 / 12 / 13**

**Leicht- und Schweröl**

**Eigene Servicestellen in der  
ganzen Schweiz**





**Solomatic**

AADORF

052/4 71 12

**Solomatic**

BASEL

061/34 63 63

**Solomatic**

BERN

031/2 92 61

**Solomatic**

GENÈVE

022/33 82 04

**Solomatic**

LAUSANNE

021/26 18 40

**Solomatic**

LUZERN

041/2 72 42

**Solomatic**

ST. GALLEN

071/23 14 76

**Solomatic**

ZÜRICH

051/23 73 98

**Solomatic**

OLTEN

062/5 25 85

**Solomatic**

CHAUX-DE-FONDS

039/2 74 83

**Solomatic**

LOCARNO

093/7 30 89

## RAFF- UND ROLL-LAMELLENSTOREN

Die überlegene Griesser-Konstruktion



**Rolladenfabrik A. GRIESSER AG.**

E Bosshardt VSG Eschlikon TG

### Fabrikation in

**Belgien**

**Deutschland**

**Frankreich**

**Groß-Britannien**

**Italien**

VERLIN S. A., 20, Rue de la Fraternité, Bruxelles

FENESTRA-CRITTALL, Postschließfach 25/31, Düsseldorf 10

Manufacture de stores roulants GRIESSER & CIE, 10, Avenue de Caucade, Nice

und Commonwealth: The CRITTALL MANUFACTURING CO. Ltd., Braintree/Essex

S. p. Az. Italiana Manifatture GRIESSER, Camerlata-Como



**Bern**

**Stockerenweg 6**

Telephon 8 97 97

baut

- **Ventilatoren**
- **Luftheizapparate**
- **Dörrapparate**
- **Farbspritzkabinen**
- **Industrie-Staubsauger**

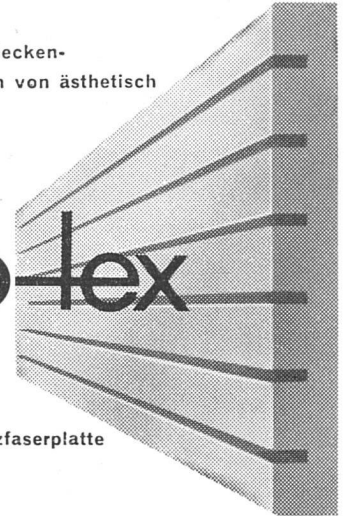
Anlagen für

- **Raumlüftung**
- **Luftheizung**
- **Entstaubung**
- **Entnebelung**
- **Klimatisierung**
- **Holztrocknung**
- **Spänetransport**

Sie bildet isolierende Decken- und Wandverkleidungen von ästhetisch einwandfreier Wirkung:

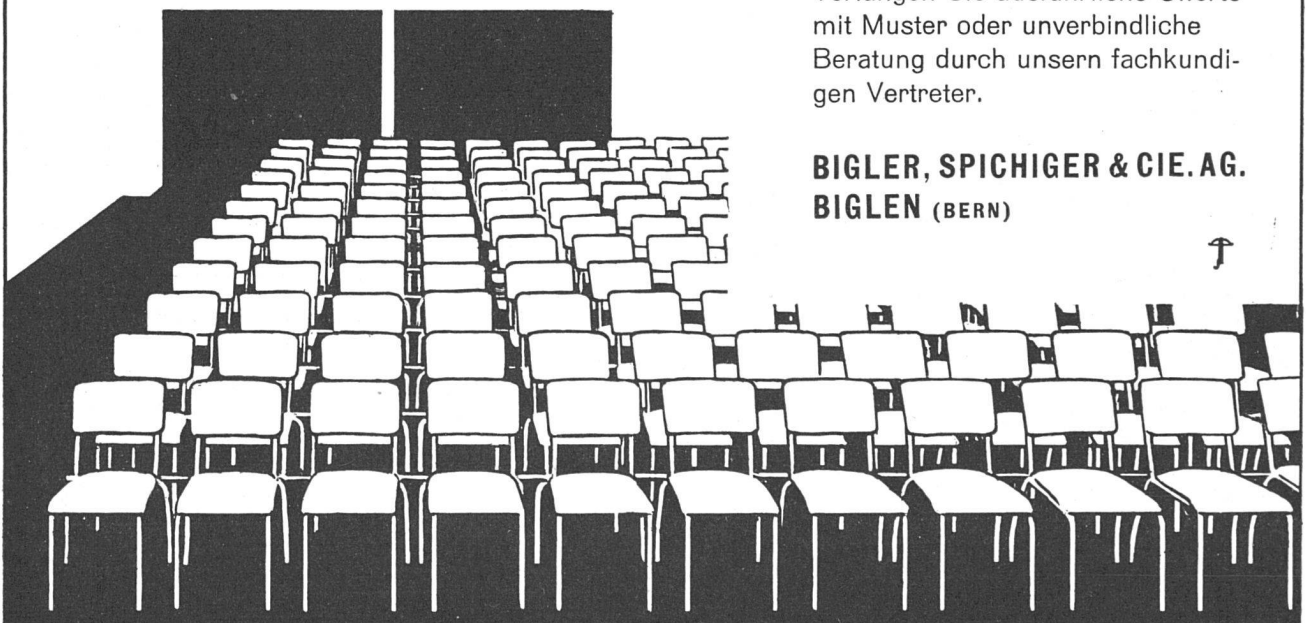
**griso-lex**

die schweizerische Holzfaserplatte von schönster Struktur



**Bigla**

## Reihenbestuhlung

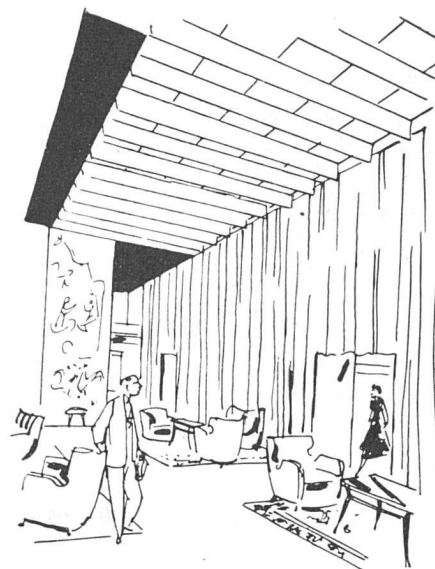


In formvollendeter, bequemer und stapelbarer Ausführung. Unverwüstliche Konstruktion aus Stahlrohr mit gepressten, der Körperform angepassten Holzteilen. Neuartige, sehr einfache, aber absolut zuverlässige Kupplungsvorrichtung (⊕ Pat.)

Verlangen Sie ausführliche Offerte mit Muster oder unverbindliche Beratung durch unsern fachkundigen Vertreter.

**BIGLER, SPICHIGER & CIE. AG.**  
**BIGLEN (BERN)**





PHILIPS

löst jedes Beleuchtungsproblem

**PHILIPS**

WENDEN SIE SICH FÜR  
ALLE BELEUCHTUNGSPROBLEME AN UNSER LICHT-  
TECHNISCHES BÜRO MIT SEINEM STAB ER-  
FAHRENER LICHTFACHLEUTE

Wir fabrizieren Fluores-  
zenzlampen in den Standard-Typen und -Farben

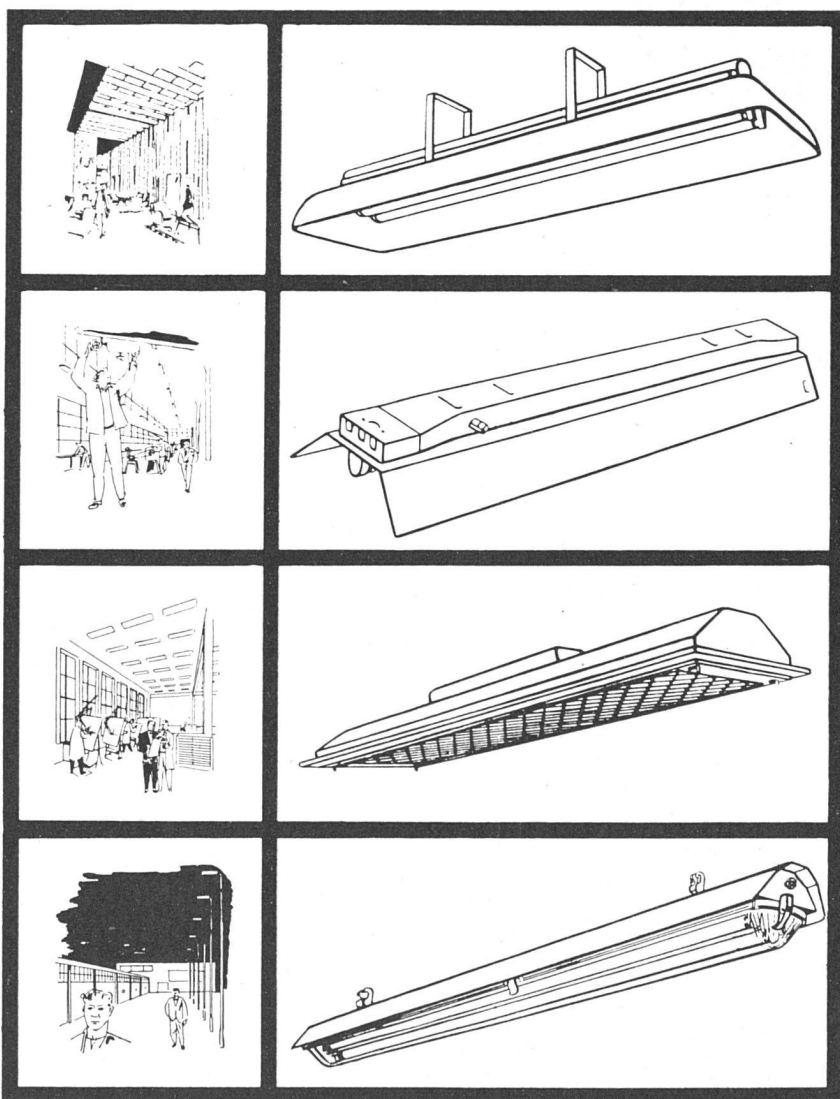
ferner:

Eine grosse Anzahl von speziellen Fluoreszenz-  
und Entladungslampen für die verschiedensten  
Zwecke.

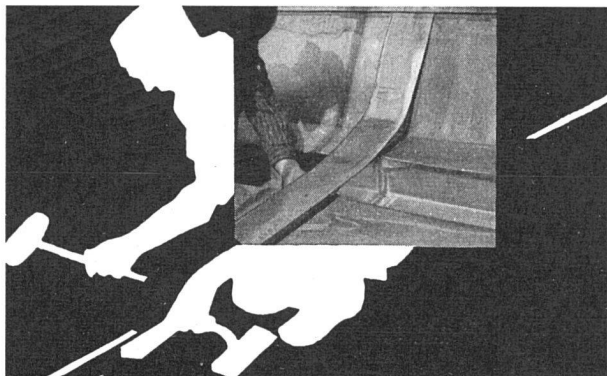
Unser reichhaltiges Leuchtenprogramm ist ab-  
gestimmt auf:

Industrie und Gewerbe  
Handel und Verkauf  
Büro und Verwaltung

Philips AG.  
Zürich und Genf  
Abt. Philora



Wir garantieren für unsere Fluoreszenzlampen eine sehr lange Lebensdauer



JAKOB **SCHERRER** SÖHNE

Spenglerei Zürich 2  
Allmendstr. 7  
Tel. 051/257980

Der Spengler auf dem Dach!  
Auf das Können jedes  
einzelnen kommt es an.  
► Mehr als die Hälfte unserer  
Bauspengler arbeitet seit 10,  
20 und mehr Jahren nach  
unserem Qualitätsbegriff.



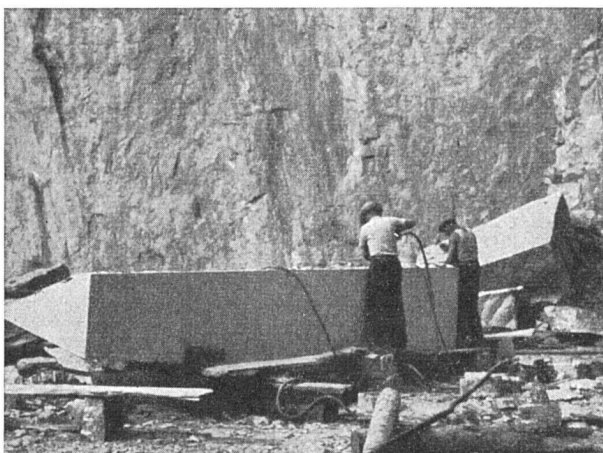
## Elektrische Uhren BMZ

gediegene Modelle für moderne Wohnräume

**BORSARI & MEIER AG., ZÜRICH 8**

Seefeldstraße 62

Tel. (051) 32 05 97



## GRANIT UND MARMORARBEITEN

Granit und Marmor von Castione  
Tessiner Granit hell und dunkel, Urner Granit

**M. ANTONINI & CO., BELLINZONA**

Schweizerische Granitwerke Gegr. 1865



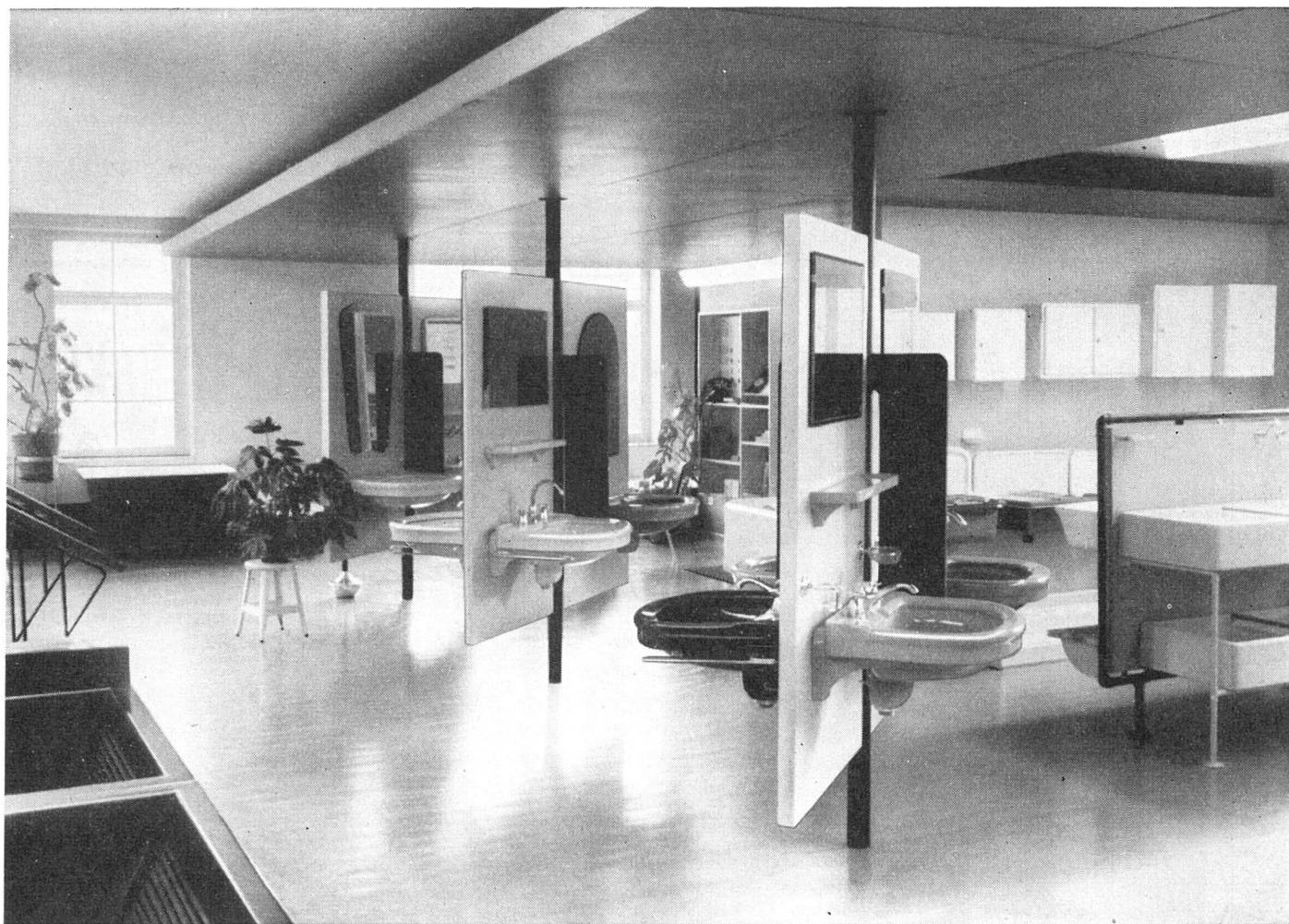
Türschoner  
aus  
Celluloid

**SCHLUND & CO**

*Celluloidwarenfabrik*

ZÜRICH-ALTSTETTEN





## Die SABEZ-Ausstellung

gibt einen umfassenden Überblick über das ganze Gebiet des neuzeitlichen sanitären Apparatebedarfes und erleichtert Ihnen die Wahl.

Besuchen Sie unsere Ausstellung. Die kleine Mühe macht sich reichlich bezahlt.

**SABEZ**

**SANITÄR-BEDARF AG ZÜRICH 8**

Kreuzstraße 54, Telefon 051/24 67 33

**Rolladen**  
aller Systeme

Rolljalousien · Schattendecken  
& Jalousieläden

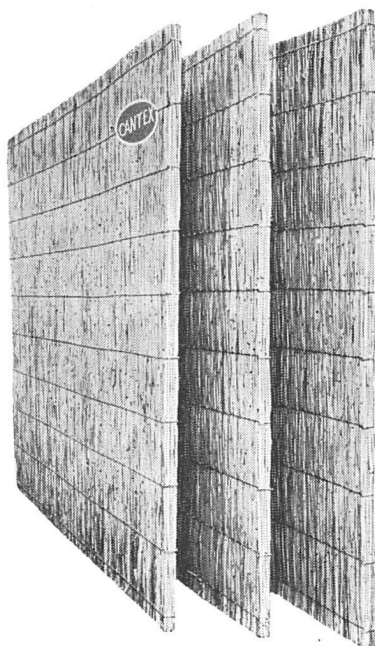
**J-Sum**  
Rolladenfabrik Olten

**Kunststeinfabrik**  
**Otto Mayer, Bürglen**  
**Kies- und Terrazzowerk**  
 Tel. (072) 5 42 01    Bahnanschluß



**Verkleidungsplatten**  
**Treppen, geschliffen**  
**Steinhauerarbeiten** in den üblichen Ausführungen  
**Kunststeinsande** in allen Farben  
**Kompostsilos OM** und **Kaminhüte OM**  
**Gehwegplatten**

**«CANTEX»**  
**gepreßte Schilfrohrmatten**  
 ein hervorragendes Isoliermaterial



Wärmeleitzahl: 0,047

Großformat:  
 200 × 150 cm

rein Schweizer Fabrikat

Stärke:	2	2 ½ cm
Gewicht:	4,5	6 kg pro m²
Stärke:	3 ½	5 cm
Gewicht:	7,5	9,5 kg pro m²

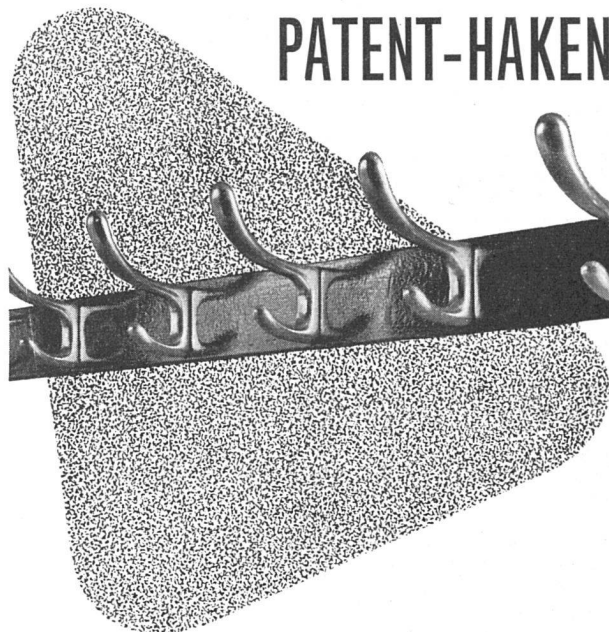
Verwendung:

Isolierung von Beton-  
 decken, Flachdächern,  
 Verkleidung von Mau-  
 erwerk, freihängende  
 Decken, Unterlagsbö-  
 den usw.

Alleinfabrikanten:

**VEREINIGTE SCHILFWEBEREIEN ZÜRICH**  
 das führende Unternehmen für Schilf-Leichtbaustoffe  
 Stampfenbach-Platz 1    Telephon (051) 28 43 63

**PATENT-HAKEN**



**GARDEROBEN-HAKEN**

aus Leichtmetall, farblos eloxiert oder Messing matt vernickelt,

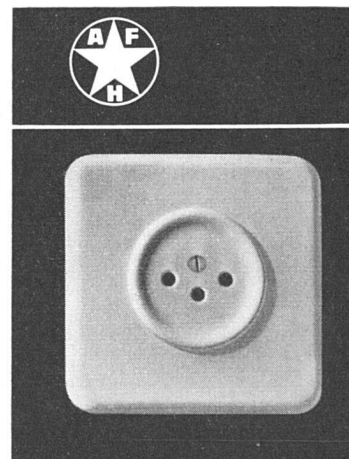
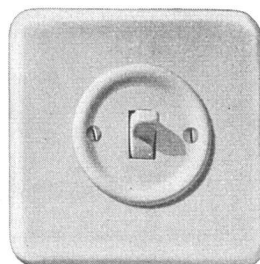
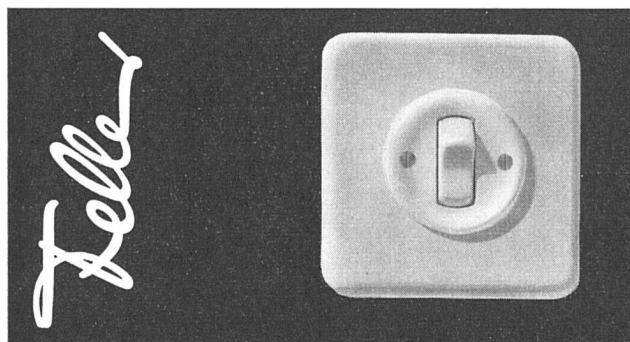
**SIND BESONDERS GEEIGNET**

für Schulen, Krankenhäuser, Büros, Hotels, Wartsäle usw.



**S. Kisling & Co. AG. Zürich**  
**BESCHLÄGEABTEILUNG**  
 Ob. Zäune 12    Tel. 34 22 23

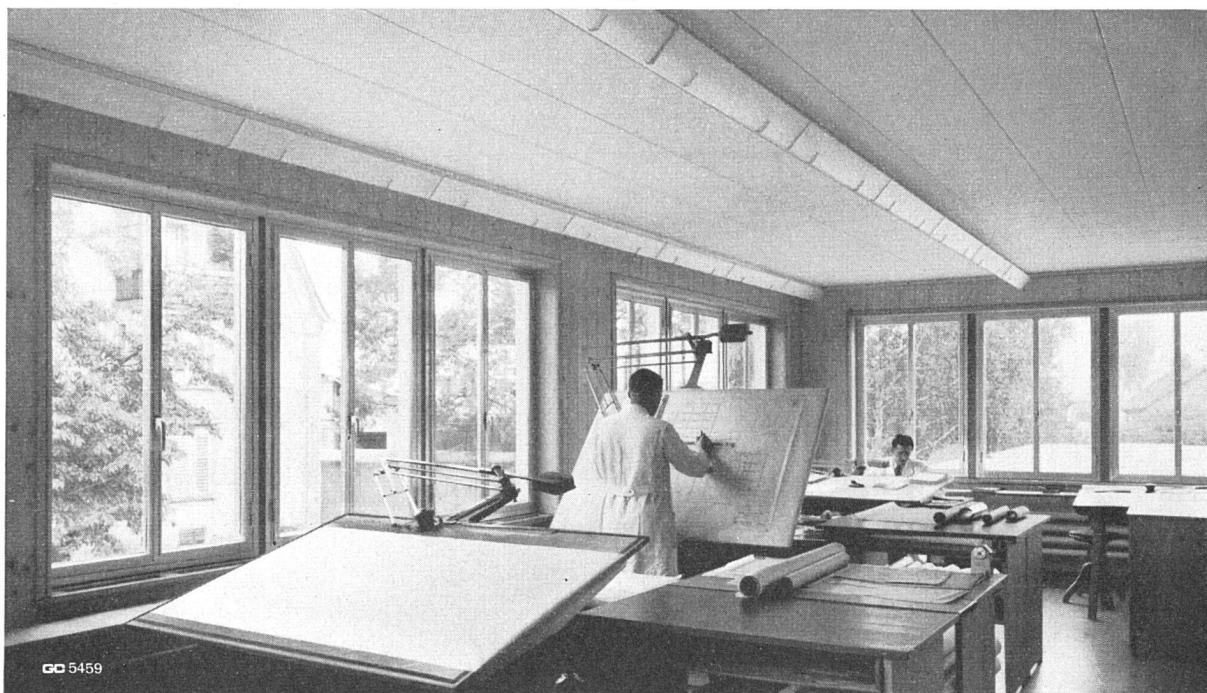
**Neuzeitliche Schalter und Steckdosen für Unterputzmontage**  
**Adolf Feller AG. Horgen, Fabrik elektrischer Apparate**





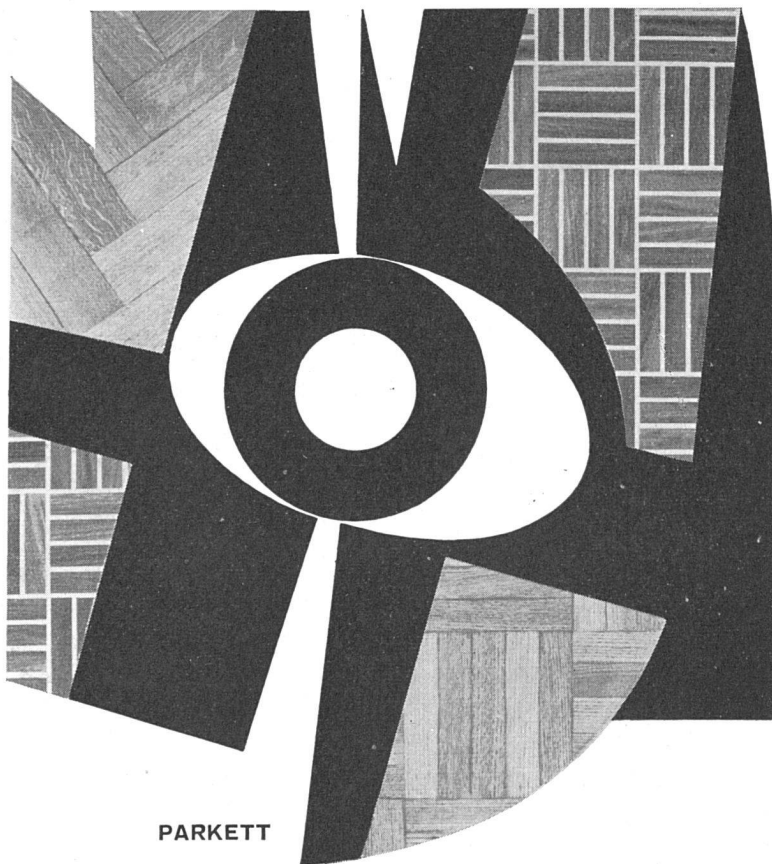
# Aluminium- Fenster

## Geilinger & Co. Winterthur



GO 5459

JOHNSON Produkte in Drogerien, Fachgeschäften und Teppichhäusern



**PARKETT**

**TANNENRIEMEN**

### Wenn Sie einsparen müssen . . .

verwenden Sie als Bodenbelag beispielsweise das preiswerte Tannenriemen-Parkett. Lassen Sie es mit JOHNSON Floor-Sealer imprägnieren. Das neuartige Polymerisat ist von ausserordentlicher Verschleissfestigkeit. Die Oberfläche des weichen Holzes wird wirkungsvoll gefestigt und vergütet, der Abrieb auf ein Minimum reduziert. Die Böden werden nicht mehr gespänt oder geschrubbt, sondern gelegentlich mit JOHNSON WAX nachbehandelt.

Unsere Fachleute stehen Ihnen auf Anfrage gerne unverbindlich mit Rat und Tat zur Verfügung.

# JOHNSON

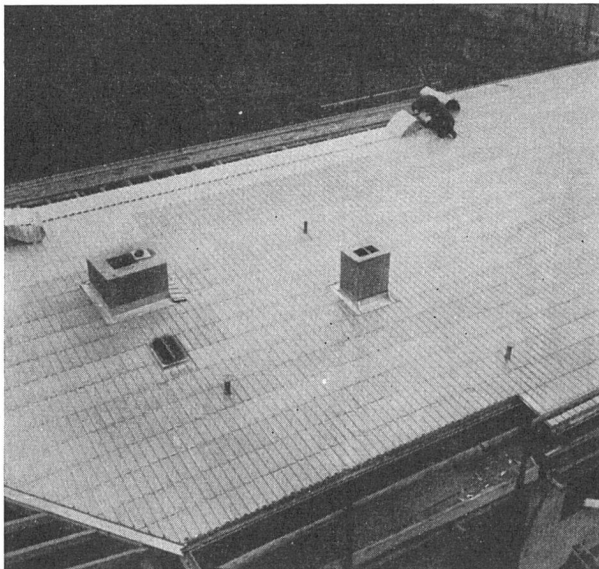
JOHNSON WAX - Fabrik

E. Gasser Tel. 051 98 91 88

Geroldswilerstrasse Weiningen ZH



# DAS DACH IN ROLLEN



FURAL verblüfft den Fachmann durch die spezifische Ausgewogenheit seiner Eigenschaften: Schönheit vereinigt mit außerordentlicher Gebrauchstüchtigkeit und hohem Investitionswert.

Patentiertes Konstruktionsprinzip und geringes Materialgewicht ermöglicht Einsparung kostspieliger Baustoffe bei absoluter Sturmsicherheit.

FURAL hat dank gutem Abstrahlungsvermögen einen hohen Isolationswert.

FURAL ist feuersicher.

Prospekte, Referenzen und technische Beratung durch

# FURAL



**FURAL-Dach, J. Furrer, Baden**

Mellingerstraße 29, Telefon (056) 229 45



## Bewährte Produkte aus unserem Verkaufsprogramm:

### KEIM'sche Mineralfarben

für Fassadenanstriche; wetterfest, lichtecht, unempfindlich gegen Rauchgase und Klimaeinflüsse, langjährige Lebensdauer; unterbinden die Maueratmung nicht.

### SILEX

Bautenschutzmittel, verhindert das Eindringen von Schlagregen und Feuchtigkeit bei Fassaden, vor allem für Ziegelrohbauten, gefärbten Putz, Kalkanstriche.

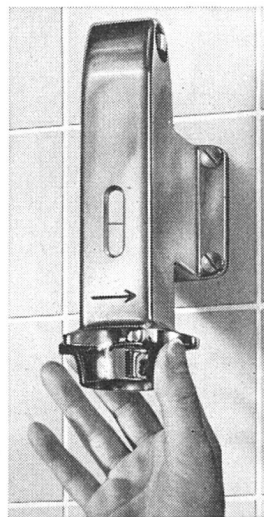
## HEINRICH WAGNER & CO

LACK- UND FARBENFABRIK  
Chem. Produkte für Oberflächentechnik

**ZÜRICH 48**

Werdhölzlistraße 79, Telefon (051) 52 44 14/16

## Eine neue Kombination . . .



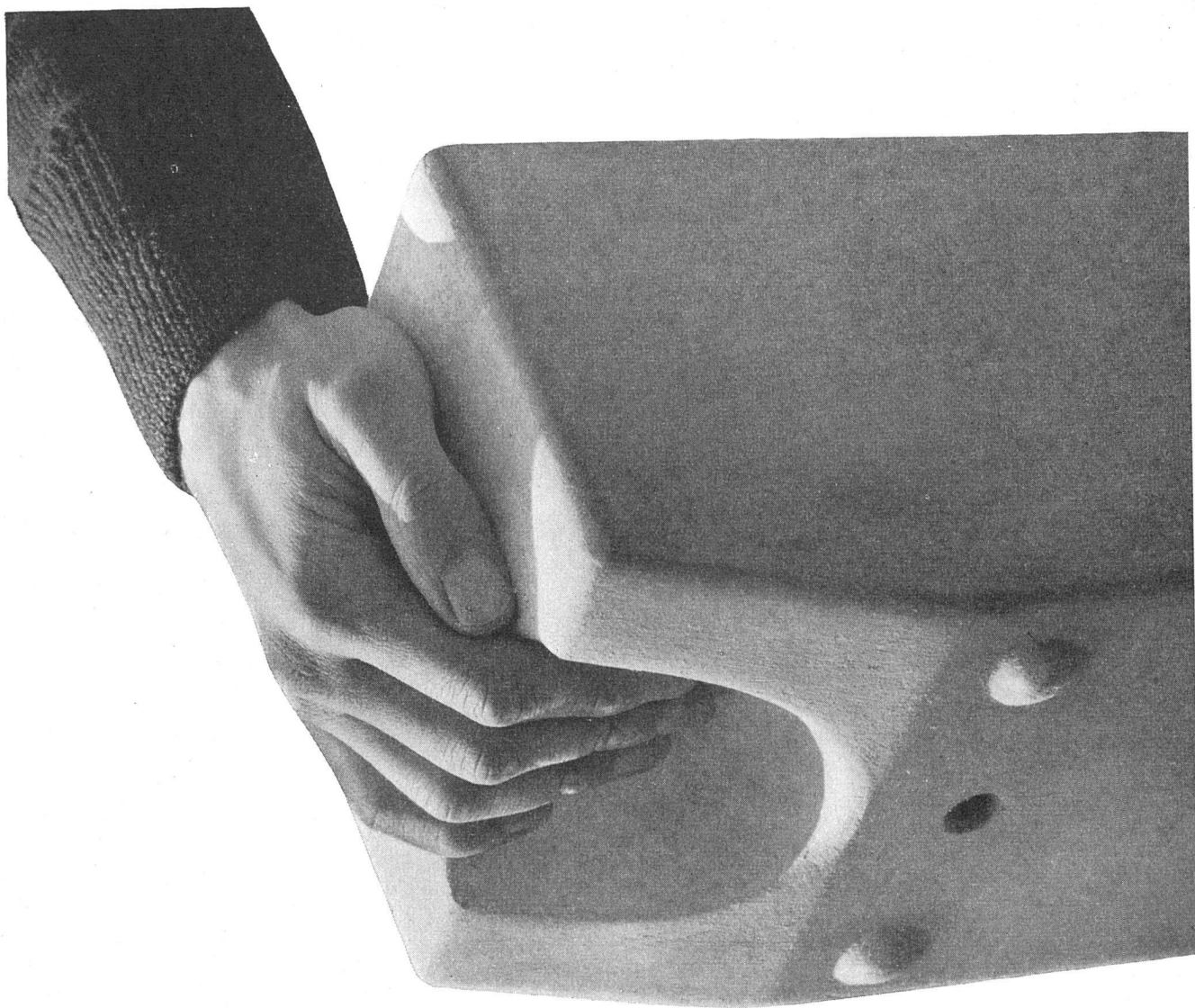
Konzentrierte, reine Toilettenseife und höchste Service-Reinlichkeit konnten bisher auf viel benutzten Toiletten noch nicht so vollkommen geboten werden, wie das jetzt mit dem neuen **Seifenspender SAPOR** möglich ist. SAPOR-Seife und SAPOR-Gerät erfüllen diese beiden Bedürfnisse gleichzeitig. Nun kann auch dieser Teil der Toiletten hygienisch vollendet werden.

Der Sanitär-Großhandel gibt Ihnen gerne Auskunft über diese massive, sparsame, betriebs- und diebessichere Neu-Konstruktion. Referenzen werden vom Hersteller dieses Schweizerproduktes gerne mitgeteilt.

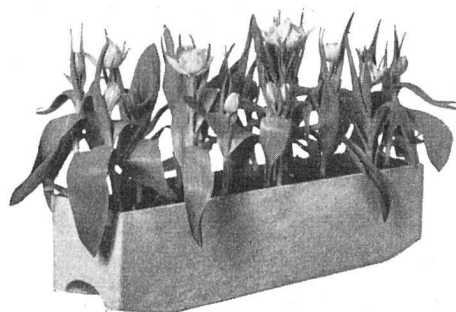
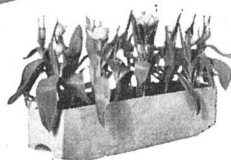
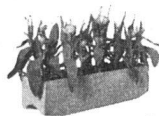
**AUGUST BELZ GOLDACH (SG)**

Telephon (071) 4 13 71





*Blumenkistchen mit Bodengriff, einer unserer Versuche zur Formverbesserung bewährter Asbestzementprodukte*





S.A. WALO BERTSCHINGER A.G.

Gleisebau  
Industrieböden  
Strassenbau  
Tiefbau

283