

Zeitschrift: Das Werk : Architektur und Kunst = L'oeuvre : architecture et art
Band: 42 (1955)
Heft: 7: Individuelle Wohnhäuser

Rubrik: Von den Hochschulen

Nutzungsbedingungen

Die ETH-Bibliothek ist die Anbieterin der digitalisierten Zeitschriften auf E-Periodica. Sie besitzt keine Urheberrechte an den Zeitschriften und ist nicht verantwortlich für deren Inhalte. Die Rechte liegen in der Regel bei den Herausgebern beziehungsweise den externen Rechteinhabern. Das Veröffentlichen von Bildern in Print- und Online-Publikationen sowie auf Social Media-Kanälen oder Webseiten ist nur mit vorheriger Genehmigung der Rechteinhaber erlaubt. [Mehr erfahren](#)

Conditions d'utilisation

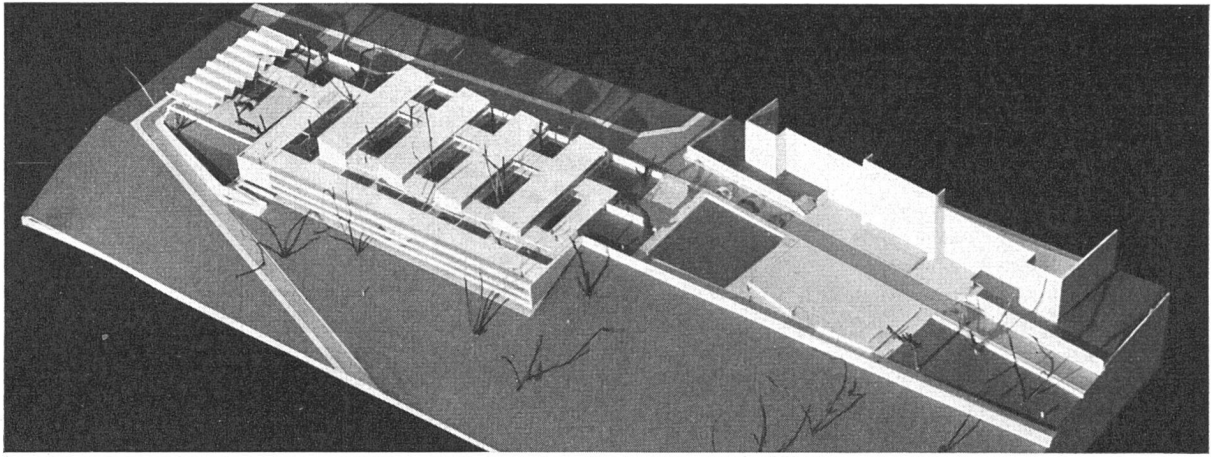
L'ETH Library est le fournisseur des revues numérisées. Elle ne détient aucun droit d'auteur sur les revues et n'est pas responsable de leur contenu. En règle générale, les droits sont détenus par les éditeurs ou les détenteurs de droits externes. La reproduction d'images dans des publications imprimées ou en ligne ainsi que sur des canaux de médias sociaux ou des sites web n'est autorisée qu'avec l'accord préalable des détenteurs des droits. [En savoir plus](#)

Terms of use

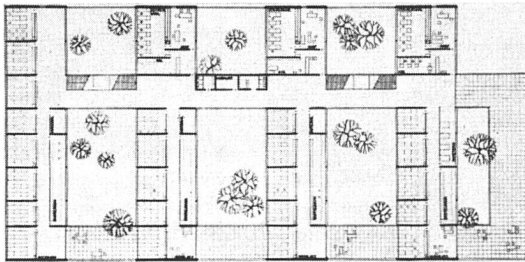
The ETH Library is the provider of the digitised journals. It does not own any copyrights to the journals and is not responsible for their content. The rights usually lie with the publishers or the external rights holders. Publishing images in print and online publications, as well as on social media channels or websites, is only permitted with the prior consent of the rights holders. [Find out more](#)

Download PDF: 04.04.2026

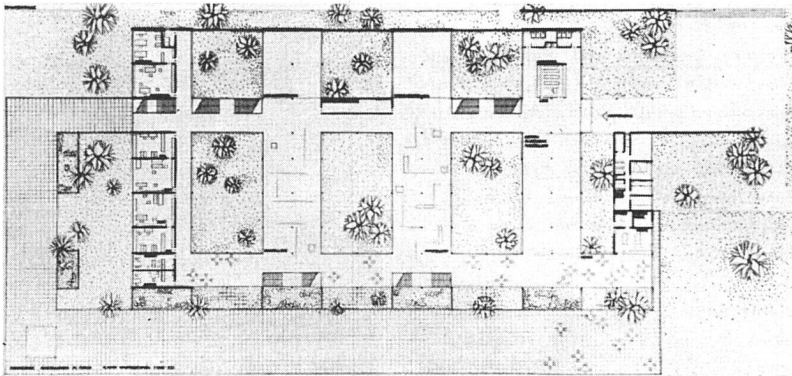
ETH-Bibliothek Zürich, E-Periodica, <https://www.e-periodica.ch>



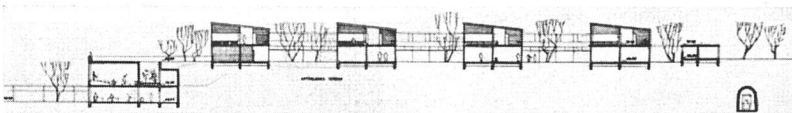
Eine neue Architekturschule der ETH. Modellaufnahme von Süden, rechts das Hauptgebäude der ETH



Obergeschoß mit Zeichensälen und Bastelräumen, oben Büros der Professoren

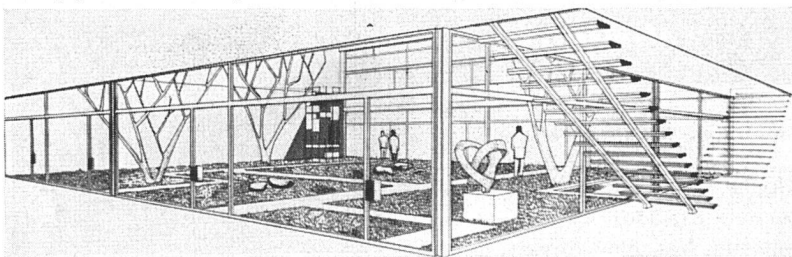


Eingangsgeschoß mit Ausstellungsräumen



Längsschnitt Nord-Süd

Blick gegen einen Innenhof



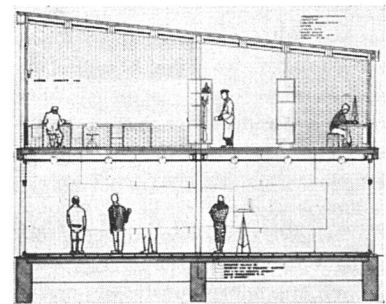
Von den Hochschulen

Diplomarbeiten 1954/55 der Architekturabteilung der Eidg. Technischen Hochschule Zürich

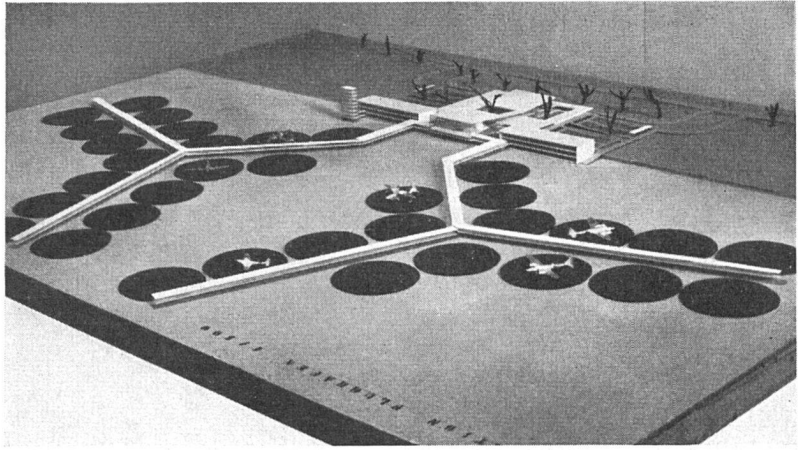
Wir veröffentlichen nachfolgend auszugswise Modellaufnahmen, Pläne und Perspektiven aus fünf unter der Leitung von *Prof. Dr. h. c. Hans Hofmann, Arch. BSA/SIA*, im Wintersemester 1954/55 entstandenen Diplomarbeiten. Wir möchten damit von nun an in vermehrtem Maße über das Schaffen unserer Architekturschulen Bericht erstatten, um auch dadurch einen engeren Kontakt zwischen ihnen und der praktizierenden Architektenschaft herzustellen. *a. r.*

Eine neue Architekturschule der ETH Zürich
Architekt André Stein

Detailquerschnitt. Oben Zeichensaal und Bastelraum, unten Ausstellungsraum

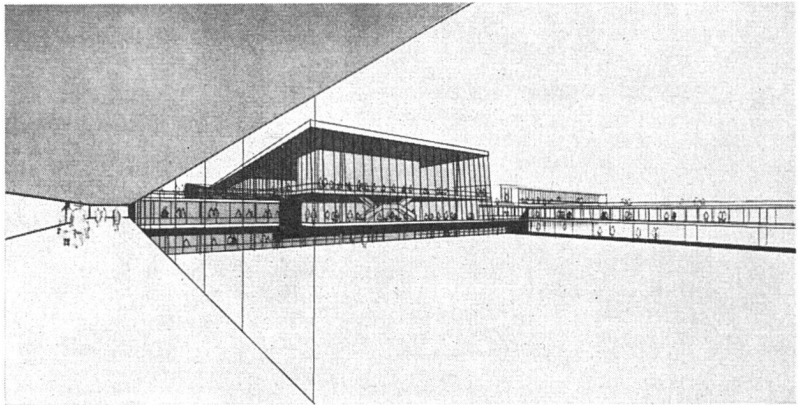


Flughafen Kloten, Empfangsgebäude
Architekt Edi Bürgi

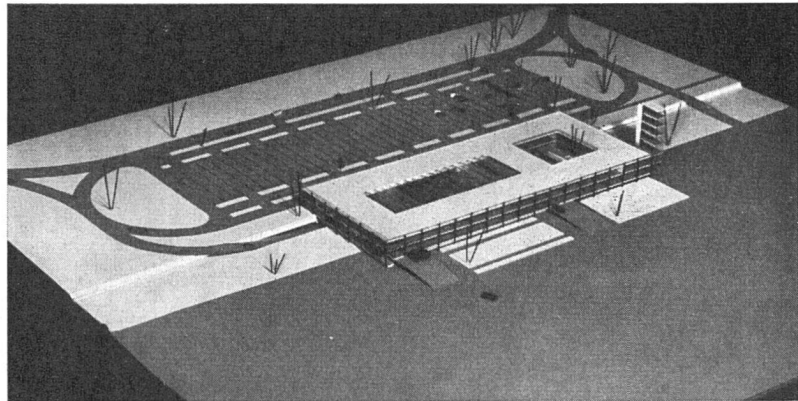


Modell mit Flugsteigen und Empfangsgebäude

Blick von einem Flugsteig gegen die Transithalle

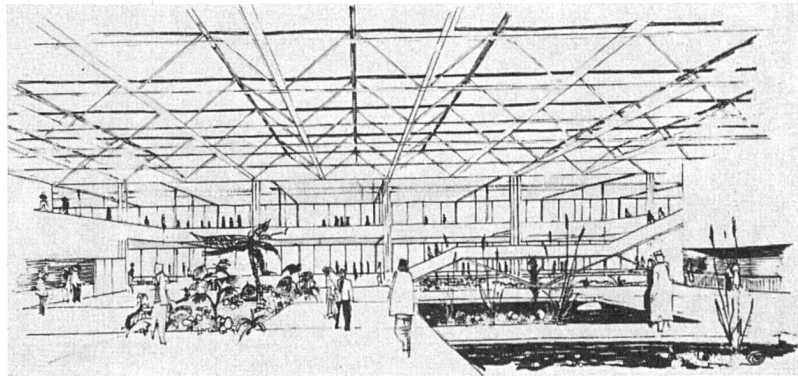


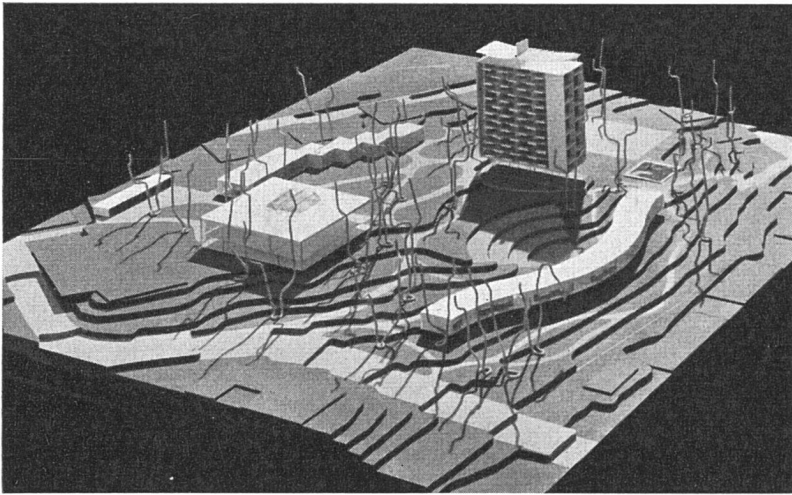
Flughafen Kloten, Empfangsgebäude
Architekt Robert Boßhard



Modell des Empfangsgebäudes

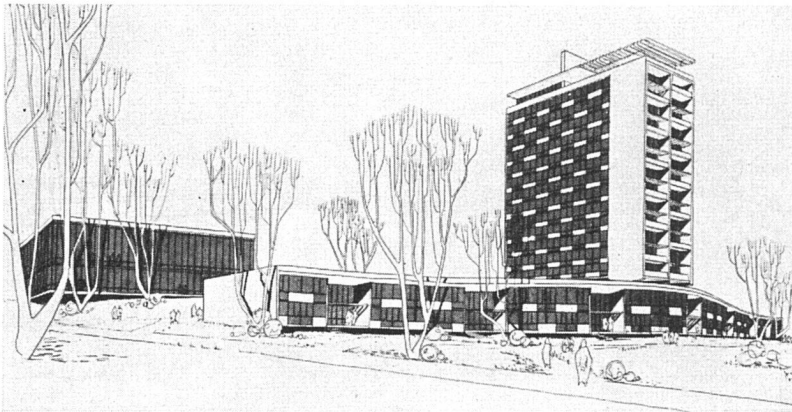
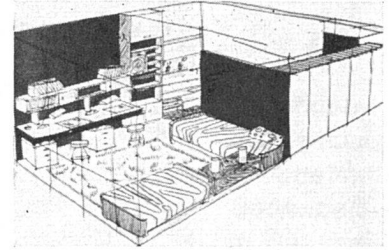
Innenperspektive der Abfertigungshalle





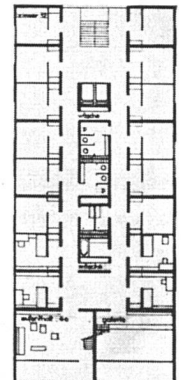
Modell der Gesamtanlage von Südwesten gesehen. Links Saalgebäude, dahinter Wirtschafts- und Personalbau, im Hochhaus und im gekrümmten niederen Bau Studentenwohnungen

Tagesskizze für ein Studentenzimmer

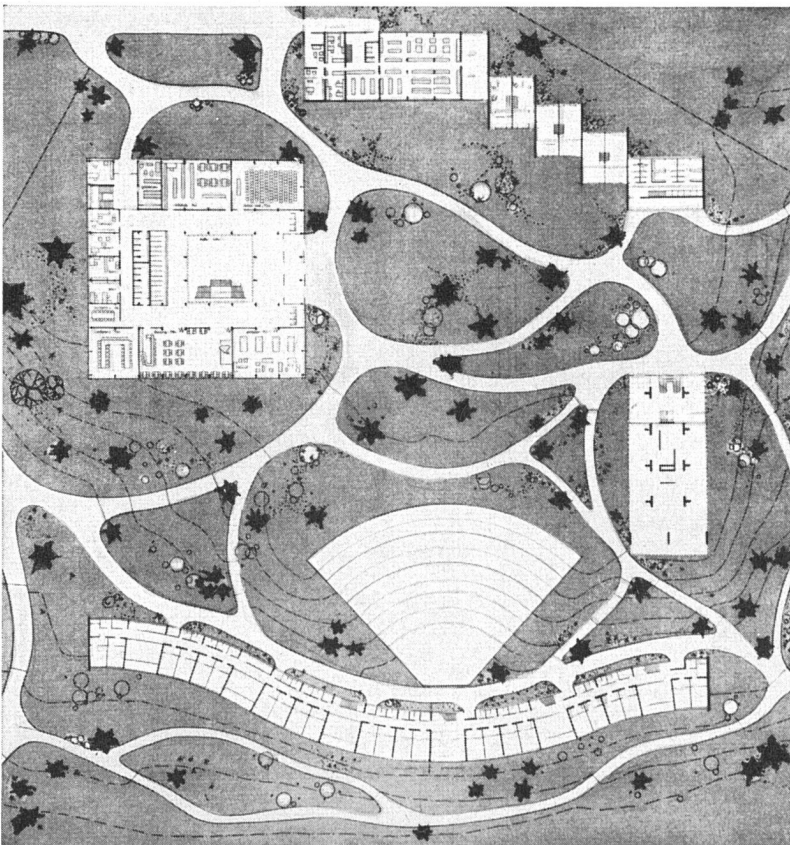


Studentenheim in Zürich
Architekt Rico Christ

Perspektive von Südwesten

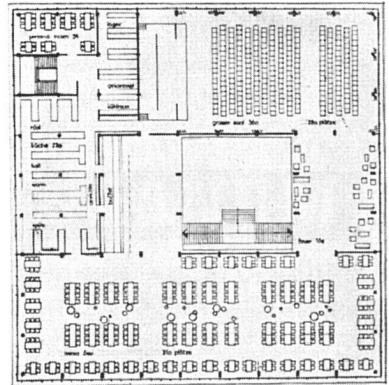


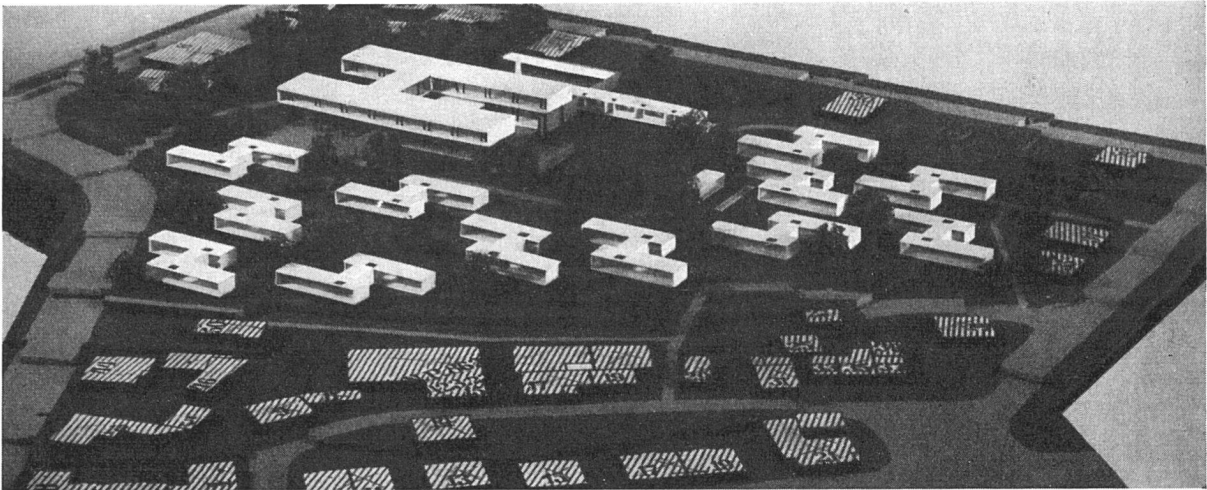
Typisches Geschöß
des Hochhauses



Gesamtplan

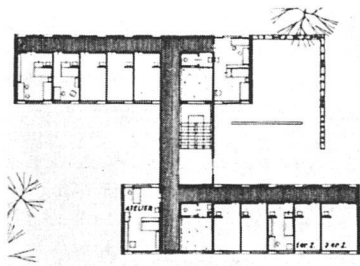
Obergeschoß des Saalgebäudes mit Speise-
saal, Küche, Versammlungssaal



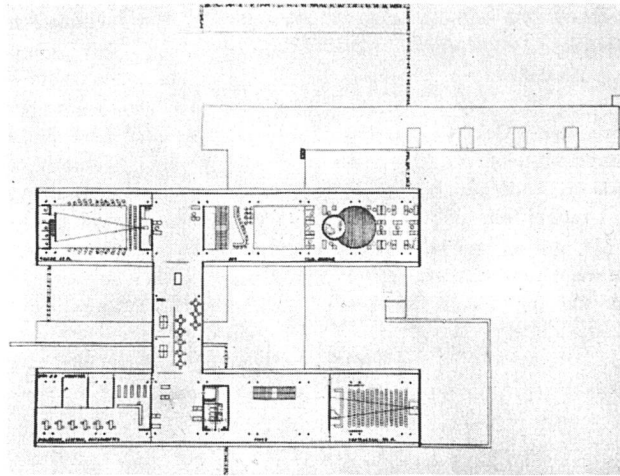


Modell der Gesamtanlage von Süden gesehen. Im Park verteilt die Studentenhäuser, auf dem Plateau das Saalgebäude

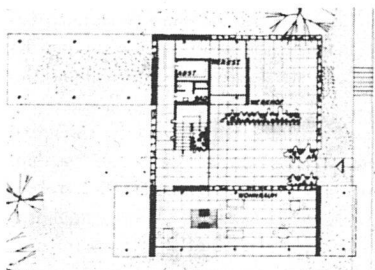
Studentenheim in Zürich
Architekt Werner Peterhans



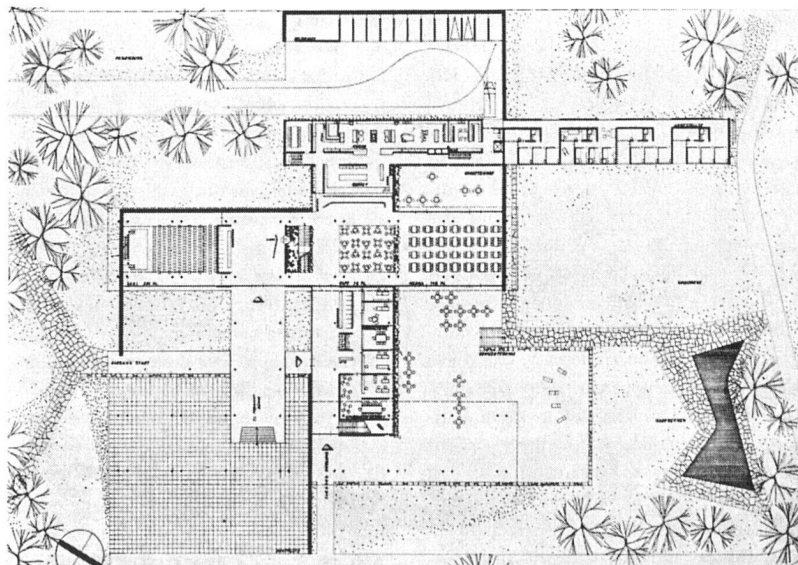
Obergeschoß Studentenhaus



Obergeschoß Saalgebäude. Oberer Flügel: Galerie Vortragssaal, Clubräume; unterer Flügel: Bibliothek, Leseraum, Foyer, Vortragssaal



Erdgeschoß Studentenhaus



Erdgeschoß Saalgebäude. Oben Einfahrtshof, Garagen; schmaler Querflügel: Küche, Personalwohnungen; Mitte: Vortragssaal, Foyer, Speisesaal; unten Verwaltung, Studentenschaft, Terrassen