

**Zeitschrift:** Das Werk : Architektur und Kunst = L'oeuvre : architecture et art  
**Band:** 42 (1955)  
**Heft:** 7: Individuelle Wohnhäuser  
  
**Artikel:** Kleines Landhaus am Murtensee : Eigenheim des Architekten, 1952, Werner Allenbach SWB, Architekt SIA, Bern  
**Autor:** [s.n.]  
**DOI:** <https://doi.org/10.5169/seals-32530>

### **Nutzungsbedingungen**

Die ETH-Bibliothek ist die Anbieterin der digitalisierten Zeitschriften auf E-Periodica. Sie besitzt keine Urheberrechte an den Zeitschriften und ist nicht verantwortlich für deren Inhalte. Die Rechte liegen in der Regel bei den Herausgebern beziehungsweise den externen Rechteinhabern. Das Veröffentlichen von Bildern in Print- und Online-Publikationen sowie auf Social Media-Kanälen oder Webseiten ist nur mit vorheriger Genehmigung der Rechteinhaber erlaubt. [Mehr erfahren](#)

### **Conditions d'utilisation**

L'ETH Library est le fournisseur des revues numérisées. Elle ne détient aucun droit d'auteur sur les revues et n'est pas responsable de leur contenu. En règle générale, les droits sont détenus par les éditeurs ou les détenteurs de droits externes. La reproduction d'images dans des publications imprimées ou en ligne ainsi que sur des canaux de médias sociaux ou des sites web n'est autorisée qu'avec l'accord préalable des détenteurs des droits. [En savoir plus](#)

### **Terms of use**

The ETH Library is the provider of the digitised journals. It does not own any copyrights to the journals and is not responsible for their content. The rights usually lie with the publishers or the external rights holders. Publishing images in print and online publications, as well as on social media channels or websites, is only permitted with the prior consent of the rights holders. [Find out more](#)

**Download PDF:** 15.01.2026

**ETH-Bibliothek Zürich, E-Periodica, <https://www.e-periodica.ch>**



*Ansicht von Süden / Vue prise du sud; maison sur pilotis à cause des inondations du lac / From the south*

## ***Kleines Landhaus am Murtensee***

*Eigenheim des Architekten*

*1952, Werner Allenbach SWB, Architekt SIA, Bern*

*Ansicht von Nordwesten, vom See her / Vue prise du nord-ouest / From the north-west and from the lake-side*



*Wohnbalkon / Balcon / Balcony*

*Photo: Renate Meyer, Bern-Bümpliz*





Wohnraum mit Kaminecke | Grande salle et coin du feu | Living-room and fire place

Photo: Renate Meyer, Bern-Bümpliz

#### Situation

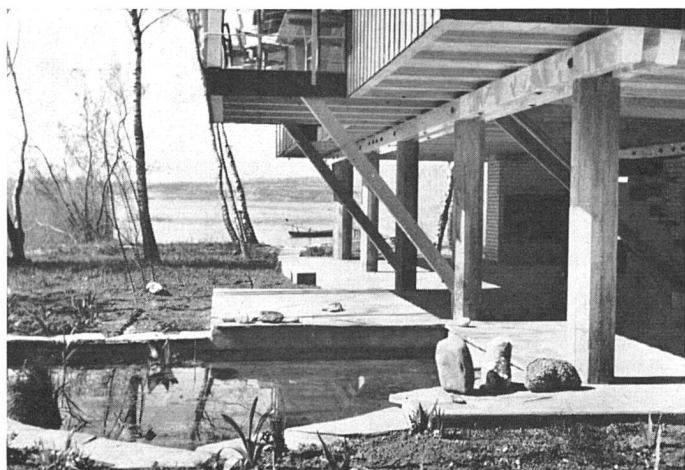
Der Bauplatz weist einen schönen und reichen Baumbestand auf, der weitgehend geschont wurde. Auch die natürliche Eigenart des Geländes wurde erhalten. Aus diesem Grunde sah der Architekt von einer Zufahrt bis zum Hause ab und verlegte die Garage vom Hause weg an den Zufahrtsweg. Nur auf der Seeseite mußte ein größerer Eingriff in das bestehende Geländebild unternommen werden. Der starke Schilfgürtel wurde durchbrochen, um den direkten Anschluß an den See zu schaffen. Dieser Durchstich hat sich aber inzwischen von selbst organisch in das Landschaftsbild eingeordnet.

#### Raumorganisation

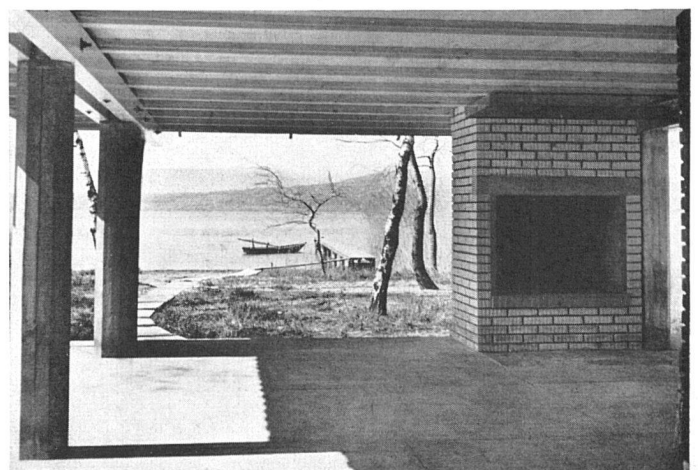
Das Erdgeschoß des auf Stützen stehenden Hauses bildet eine Halle mit Treppenaufgang, offenem Kamin und Nebenräumen. Durch diese offene Halle wurde ein Zerschneiden des Geländes vermieden, und in der wärmeren Jahreszeit bietet dieser Raum reizvolle Aufenthaltsmöglichkeiten im Freien.

Das Obergeschoß enthält ein großes Wohn- und Eßzimmer, 4 kleine Schlafzimmer, Küche und Toilettenraum. Durch Anlage einer Laube beim Treppenaufgang und einer Terrasse auf der Seeseite wurde das Wohngeschoß räumlich

Detailliertes Erdgeschoß | Détail sous-pilotis | Open groundfloor hall



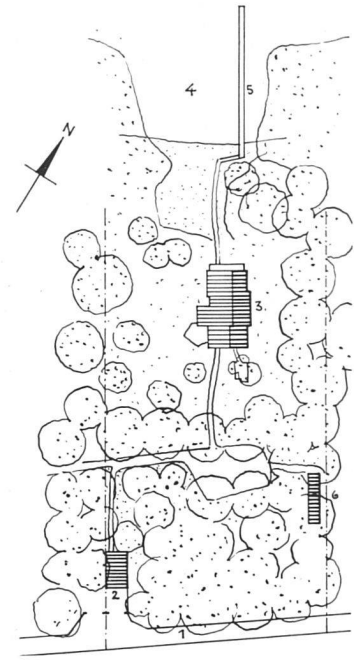
Erdgeschoßhalle mit Blick auf den See | Hall sur pilotis; vue sur le lac | Open groundfloor hall towards the lake





Wohnecke | Un coin de la grande salle | Sitting corner

Photo: Renate Meyer, Bern-Bümpliz



Lageplan 1:1500 | Plan de situation | Site-plan

erweitert, so daß verschiedene Aufenthaltsmöglichkeiten entstanden.

#### Konstruktion

Fundamente und Stützen in armiertem Beton. Mauerwerk in Hartkalkstein. Wohngeschoß in Holzkonstruktion und Holzausbau. Böden in Korkparkett und Asphaltplatten. Isolationen mit Glasmatten und Korkschröt. Ziegeldach über Schindelunterzug.

Das Wohngeschoß ist mit einer elektrischen Strahlungsheizung ausgestattet.

#### Lageplan

- 1 Zufahrtsweg
- 2 Garage

- 3 Haus
- 4 See
- 5 Steg
- 6 Holzplatz

#### Erdgeschoß

- 1 Offene Halle
- 2 Geräte

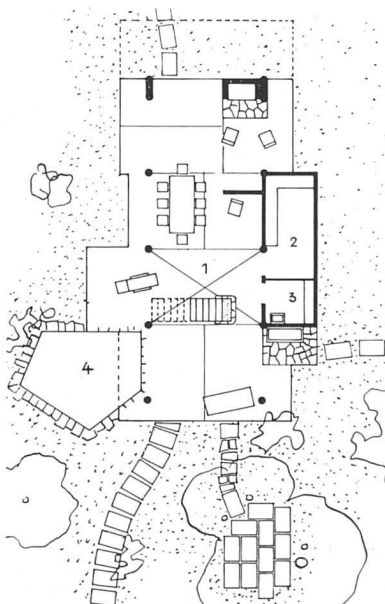
- 3 Garderobe
- 4 Weiher

#### Obergeschoß

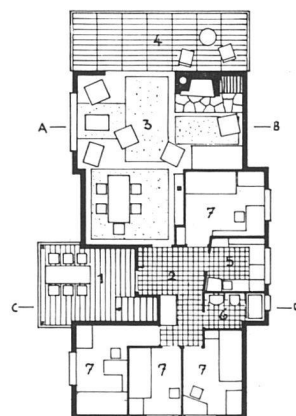
- 1 Laube
- 2 Vorplatz
- 3 Wohn- und Eßraum

- 4 Terrasse
- 5 Küche
- 6 Bad-WC
- 7 Schlafzimmer

Erdgeschoß 1:300 | Rez-de-chaussée | Ground floor



Obergeschoß 1:300 | Etage | Upper floor



Querschnitt 1:300 | Coupe | Cross-section

