

**Zeitschrift:** Das Werk : Architektur und Kunst = L'oeuvre : architecture et art  
**Band:** 42 (1955)  
**Heft:** 7: Individuelle Wohnhäuser

## Werbung

### Nutzungsbedingungen

Die ETH-Bibliothek ist die Anbieterin der digitalisierten Zeitschriften auf E-Periodica. Sie besitzt keine Urheberrechte an den Zeitschriften und ist nicht verantwortlich für deren Inhalte. Die Rechte liegen in der Regel bei den Herausgebern beziehungsweise den externen Rechteinhabern. Das Veröffentlichen von Bildern in Print- und Online-Publikationen sowie auf Social Media-Kanälen oder Webseiten ist nur mit vorheriger Genehmigung der Rechteinhaber erlaubt. [Mehr erfahren](#)

### Conditions d'utilisation

L'ETH Library est le fournisseur des revues numérisées. Elle ne détient aucun droit d'auteur sur les revues et n'est pas responsable de leur contenu. En règle générale, les droits sont détenus par les éditeurs ou les détenteurs de droits externes. La reproduction d'images dans des publications imprimées ou en ligne ainsi que sur des canaux de médias sociaux ou des sites web n'est autorisée qu'avec l'accord préalable des détenteurs des droits. [En savoir plus](#)

### Terms of use

The ETH Library is the provider of the digitised journals. It does not own any copyrights to the journals and is not responsible for their content. The rights usually lie with the publishers or the external rights holders. Publishing images in print and online publications, as well as on social media channels or websites, is only permitted with the prior consent of the rights holders. [Find out more](#)

**Download PDF:** 08.01.2026

**ETH-Bibliothek Zürich, E-Periodica, <https://www.e-periodica.ch>**

# **WANNER- Ventilationsanlagen**

für

Kinos, Theater, Verwaltungsgebäude,  
Spitäler, sowie für alle gewerblichen  
und industriellen Bauten

Beratung und Ausführung durch:  
**WANNER & Co. A.-G. Maschinenfabrik HORGEN**  
Tel. (051) 92 47 41

## **HYPOTHEKARBANK IN WINTERTHUR**

**WINTERTHUR**

Untertor 32

**ZÜRICH**

Paradeplatz 5

gegr.



1865

### **FINANZIERUNG**

VON NEU- UND UMBAUTEN

### **HYPOTHEKEN**

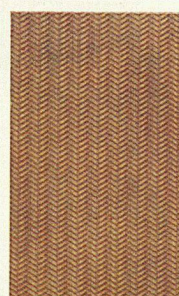
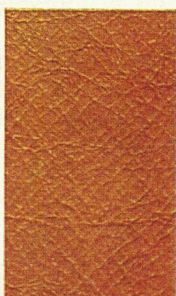
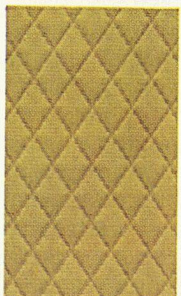
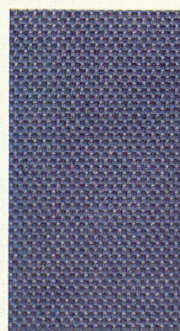
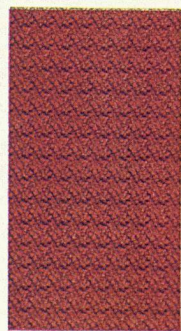
DARLEHEN AN GEMEINDEN



Stamoid im Besprechungszimmer  
Architekten J. E. Ganz & Sohn, Zürich

Wann hat die Innenarchitektur Stamoid entdeckt? Bis vor kurzem sah man das farbenfrohe Plasticleder meist nur auf Polstermöbeln – heute schickt es sich an, den ganzen Raum zu erobern. Da taucht es auf Tischen oder am Sockel einer eleganten Bar-Theke auf (z. B. auf dem Motorschiff «Linth»), da an Schiebe- oder Falttüren, zuletzt, oft mit überraschendem Effekt, auch an Wänden. Neue Strukturen, die neben die bekannten Lederarten getreten sind, kommen dieser Entwicklung entgegen. Zwei technische Besonderheiten wirken sich hier günstig aus: Die zähe, wenig empfindliche Oberschicht und ihre innige Verbindung mit einer reißfesten Gewebeunterlage. Selbstverständlich ist Stamoid in der Masse lichtecht gefärbt und abwaschbar. Bitte verlangen Sie die vervollständigte Kollektion. \*\*\*\* Stamm & Co., Eglisau

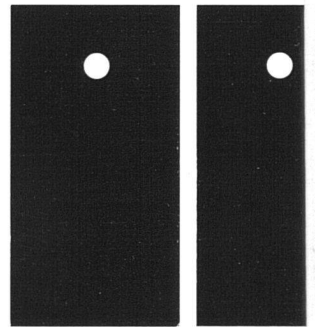
Stamoid ist schön





Stamoid im Empfangsraum  
in einer Uhrenfabrik.  
Innenarchitekt:  
Rud. Baumgartner, Solothurn

kältebeständig sparsam



steht



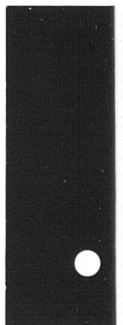
knickfest



wetterfest



wärmebeständig



abwaschbar



Stamoid überzeugt! Das Urteil, das man sich in Fachkreisen darüber gebildet hat, erwähnen wir mit Freude. Lobende Worte erntet nicht nur die frohsinnige Erscheinung dieses Plasticleders, seine technischen Merkmale finden gleichermaßen Anerkennung. Man schätzt die Gewißheit, daß die Farben selbst nach Jahren nicht abschießen und in nichts an leuchtender Kraft einbüßen. Auch auf die Knick- und Bruchfestigkeit von Stamoid, auf seine Kälte- und Wärmebeständigkeit, seine Unempfindlichkeit gegen Schmutz und Wasser dürfen Sie sich verlassen. Wenn Sie erfahren wollen, wo man bis heute aus guten Gründen Stamoid verwendet hat und es mit voller Zufriedenheit weiterhin tut, dann melden Sie uns doch bitte Ihren Wunsch. Unsere Referenzenliste wird Ihnen überzeugend Auskunft erteilen. Sie enthält Adressen aus der ganzen Schweiz. \*\*\* Stamm & Co., Eglisau



## RAFF- UND ROLLAMELLEN-STOREN

# Solomatic

die überlegene Griesser-Konstruktion

**ROLLADENFABRIK A.GRIESSER AG., AADORF** Telephone (052) 47112

### FILIALEN

<b>Basel</b>	Hochwaldstr. 17	Tel. (061) 34 63 63
<b>Bern</b>	Brunnmattstr. 15	Tel. (031) 2 92 61
<b>Genève</b>	Rue de la Dôle 13	Tel. (022) 33 82 04
<b>Lausanne</b>	Bd. de Grancy 14	Tel. (021) 26 18 40
<b>Luzern</b>	Diebold-Schillingstr. 11	Tel. (041) 2 72 42
<b>St. Gallen</b>	Kreuzbleichstr. 16	Tel. (071) 23 14 76
<b>Zürich</b>	Militärstr. 108	Tel. (051) 23 73 98

### Fabrikation im Ausland:

**BELGIEN**  
**DEUTSCHLAND**  
**FRANKREICH**  
**GROSS-BRITANNIEN**  
**ITALIEN**

VERLIN S. A., 20, Rue de la Fraternité, **Bruxelles**  
FENESTRA-CRITTALL, Postschließfach 25/31, **Düsseldorf 10**  
Manufacture de stores roulants GRIESSER & CIE, 10, Avenue de Caucade, **Nice**  
und Commonwealth: The CRITTALL MANUFACTURING CO. Ltd., **Braintree/Essex**  
S.p. Az. Italiana Manifatture GRIESSER **Camerlata-Como**

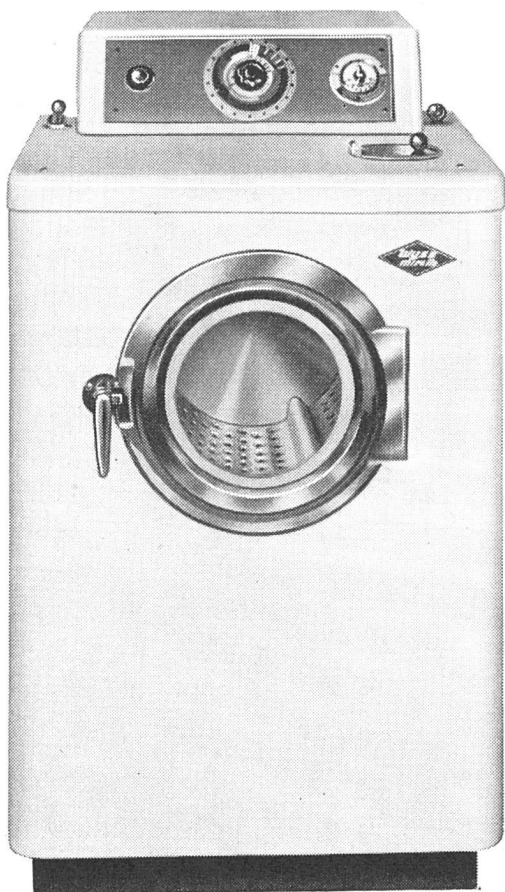
### VERTRETER

<b>Chaux-de-Fonds</b>	Réquin Serge	L.-Robert 25	Tel. (039) 2 74 83
<b>Delémont</b>	O. Schmid S. A.	Rue de l'Hôpital	Tel. (066) 2 16 09
<b>Locarno-Muralto</b>	Ghera Mario	Via Municipio	Tel. (093) 7 30 89
<b>Olten</b>	Spring Ad., Arch.	Dornacherstr. 15	Tel. (062) 5 25 85
<b>Thun</b>	Meier Hermann	Hopfenweg 8	Tel. (033) 2 25 25

### PLATZMONTEURE

<b>Winterthur</b>	R. Fantoni	Turmhaldenstr. 12	Tel. (052) 2 61 05
<b>Schaffhausen</b>	A. Klingler	Kohlfirststr. 54	Tel. (053) 5 66 36

E. Bosshardt VSG Eschlikon TG



Kluge Hausfrauen wissen das bequeme Arbeiten mit der  
**vollautomatischen Waschmaschine**



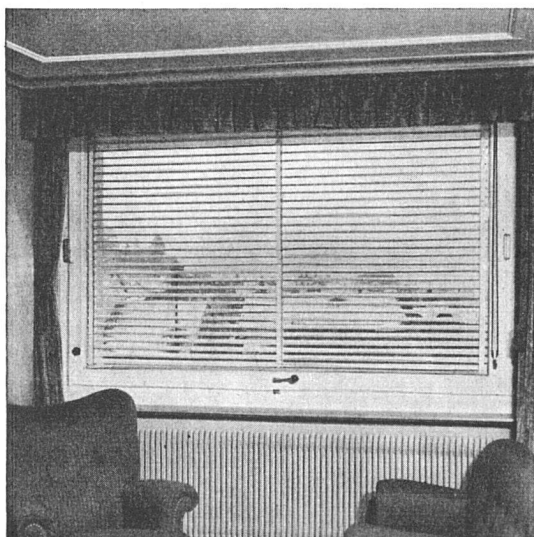
zu schätzen. Sie wäscht einwandfrei und schonend, kocht, spült und schwingt, wie man es besser nicht wünschen kann. Die gediegene Form, die übersichtliche Anordnung des Programmschalters und die einfache Beschickung durch die frontal angebrachte Einfülltüre werden speziell begeistert begrüßt. – Die gleiche Maschine wird auch als Halbautomat hergestellt.

**Für die Qualität bürgt der Name WYSS**

**Gebrüder Wyss, Büron LU**

**Waschmaschinenfabrik**

Telephon (045) 5 66 19



Große Vorteile bietet Ihnen das

## **SALVIS-Drehfenster**

mit eingebauter Lamellenstore, 180° drehbar

- ▶ Ermöglicht beliebige Lüftungs-Öffnung dank selbsttätiger Bremsung und Sicherung des Flügels in jeder Dreh-Stellung, auch bei Sturmweather
- ▶ Einwandfrei dicht schließend  
STORE + Pat. Nr. 288098 ist
- ▶ einfach und bequem zum Bedienen, in jeder Höhe feststellbar und absolut betriebssicher in allen Lagen des Fensters

(Techn. Details siehe auch Schweiz. Baukatalog, Ausgabe 1953, Seite 558)

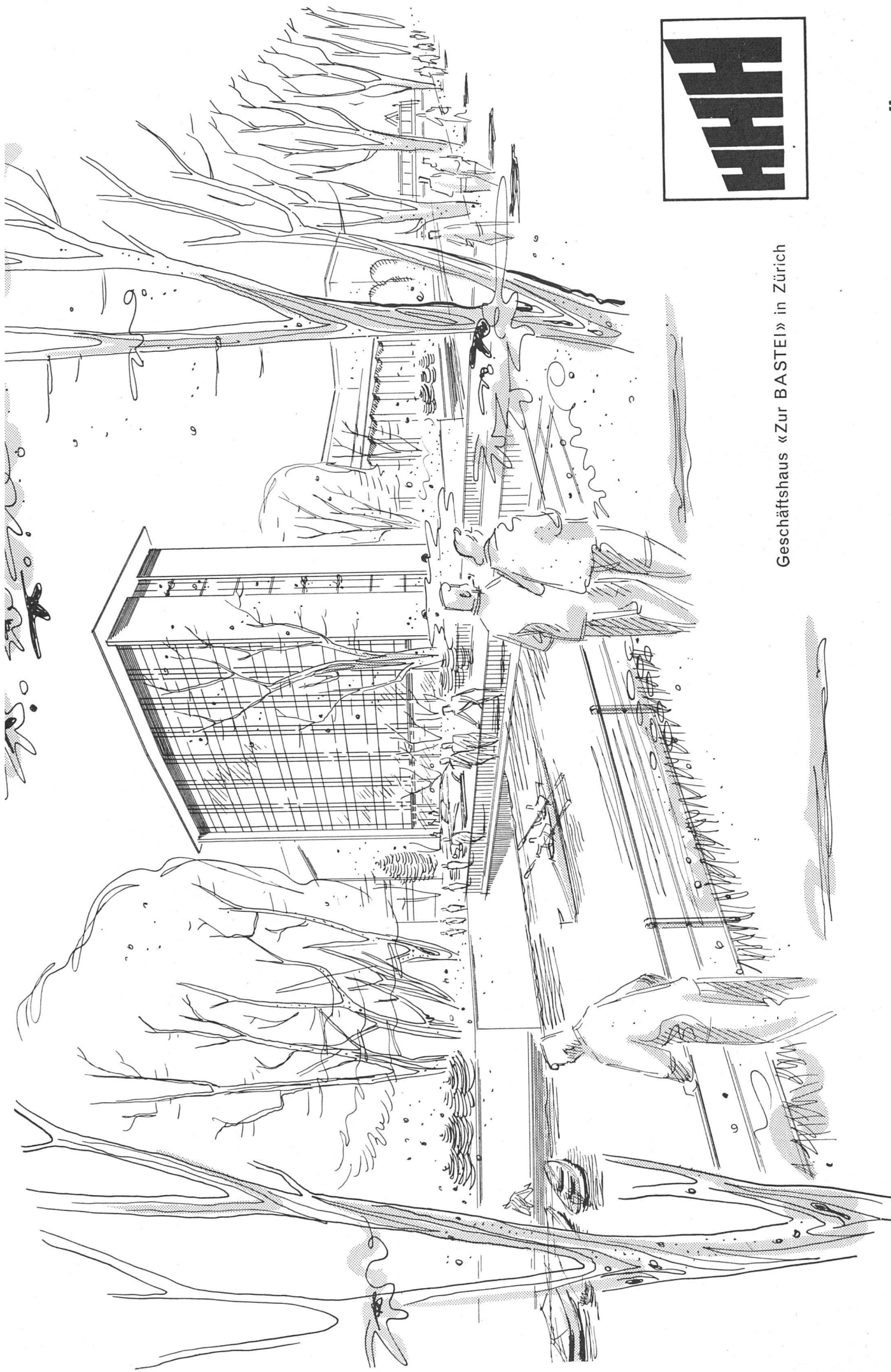
Ständige Ausstellung in der Schweizer Baumuster-Centrale Zürich

Verlangen Sie bitte Offerte und Referenzen vom Fabrikanten:

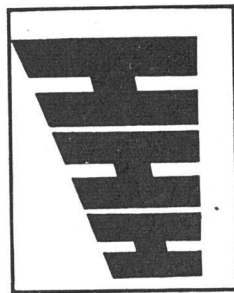
**F. SALVISBERG · ROSSHÄUSERN / BERN**

SPEZIALFENSTER – INNENEINRICHTUNGEN – LADENBAU

Telephon (031) 69 43 51



Geschäftshaus «Zur BASTEI» in Zürich



Außen- und Innenmontage

Ein Lamellenstoren für Dauerbetrieb



**ultraflex**

Lamellenstoren Patentsystem  
Koller bietet:

- Garantiert dauerhaftes und wartungsfreies Funktionieren
- Sturmsichere Lamellenführung
- Beliebige Regulierung der Raumbelichtung durch ein automatisches Bedienungsorgan

**METALLBAU KOLLER AG**

Holestr. 89, Basel, Tel. (061) 38 29 77

Bedienungsorgan nach Wunsch mit Kurbelgetriebe oder Gurtenzug

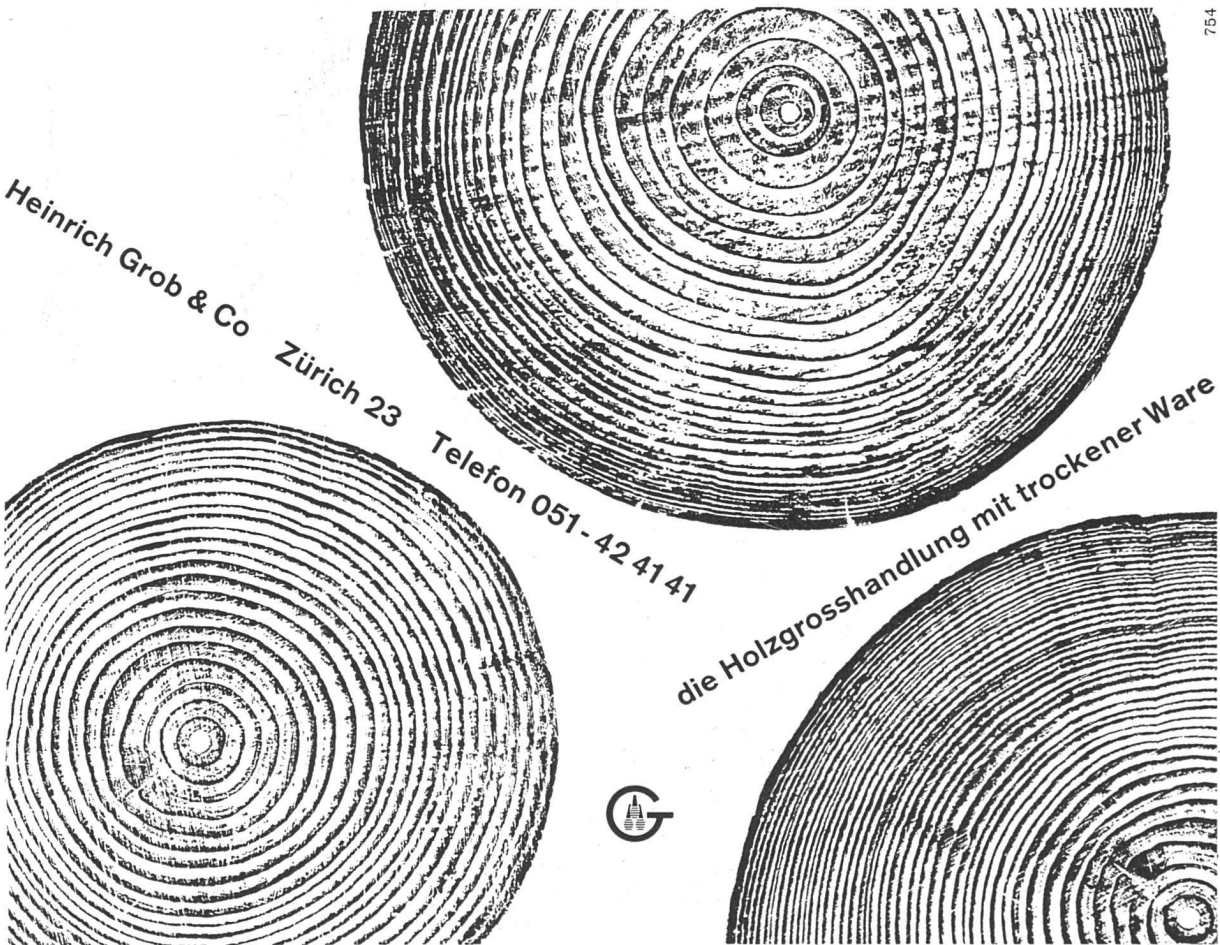
**KOLLER**

Heinrich Grob & Co

Zürich 23

Telefon 051-42 41 41

die Holzgrosshandlung mit trockener Ware



754

IM EINFAMILIENHAUS... IN DER VILLA....

HEIZUNG

U. WARMWASSER

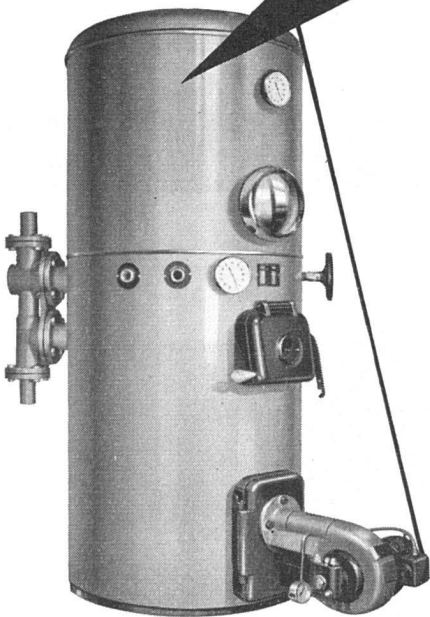


### Mehr Komfort bei niedrigeren Kosten

Zentralheizung und Warmwasserbereitung sind im HOVALTHERM-Kessel in einem Apparat vereinigt. Platzersparnis, moderne und gefällige Form, einfache Montage und Bedienung sowie **hohe Wirtschaftlichkeit** sind die Vorteile, die dadurch erreicht werden.

Darüber hinaus löst aber der HOVALTHERM-Kessel ein hochaktuelles Problem: die unbeschränkte Warmwasserquelle zu niedrigsten Kosten. Weil der Boiler stündlich ein Mehrfaches seines effektiven Inhaltes zu liefern vermag, wird es auch am Washtag nicht mehr vorkommen, daß kein oder zu wenig Warmwasser da ist.

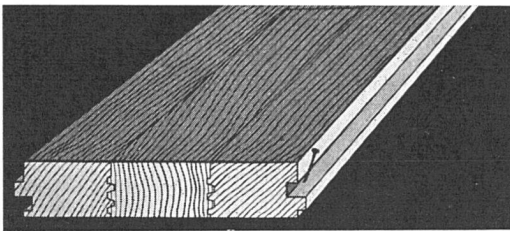
Verlangen Sie Referenzen und Unterlagen oder eine kostenlose Besprechung mit einem unserer Techniker.



Ing. G. Herzog & Co. Feldmeilen

Telephon (051) 92 82 82

# HOVALTHERM



## FUSSBODEN-RIEMEN

astfrei, Riffs, in **Tannen, Eichen** und **Buchen** sowie **Eschen**  
(speziell für Turnhallen) 23 × 108 mm, Längen 1,00–6,60 m.  
HAMA-Riemen geschlitzt für Unterlagsboden.

Walter Müller, Hobelwerk, **Auw/AG**

Telephon (057) 8 22 08

Fritz Brand **AG**, Hobelwerk, **Zollbrück/BE**

Telephon (035) 6 74 21

**ELECTROLUX**

**6**

verschiedene freistehende Modelle



vom einfach schönen Ge-  
brauchsklein-Kühlschrank  
bis zum luxuriös ausge-  
führten Grosskühlschrank  
mit speziell grossem Tief-  
kühlabteil.

**4**

verschiedene Grössen Einbaumodelle  
für Neu- und Umbauten

Alle Modelle besitzen das  
seit mehr als 30 Jahren  
bekannte, motorlose –  
daher absolut geräusch-  
lose Kühlsystem ELEC-  
TROLUX mit der immer  
noch unerreichten Be-  
triebssicherheit.

**10 JAHRE GARANTIE**

auf den Kühlapparat



Trotz all diesen Vorteilen sind die Preise der ELECTROLUX-  
Kühlschränke geradezu bescheiden. Ab Fr. 23.- p. Monat.

**ELECTROLUX AG. ZÜRICH**

Abteilung Kühlschränke: Badenerstr. 587, Tel. (051) 522200

**VGB**

Mit

-Schlössern und Beschlägen erwirbt  
man sich gleichzeitig eine langjährige Qualitätsgarantie

V. Glutz=Blotzheim Nachf. AG Solothurn



PHILIPS  
löst jedes Beleuchtungsproblem

# PHILIPS

WENDEN SIE SICH FÜR  
ALLE BELEUCHTUNGSPROBLEME AN UNSER LICHT-  
TECHNISCHES BÜRO MIT SEINEM STAB ER-  
FAHRENER LICHTFACHLEUTE

Wir fabrizieren Fluores-  
zenzlampen in den Standard-Typen und -Farben

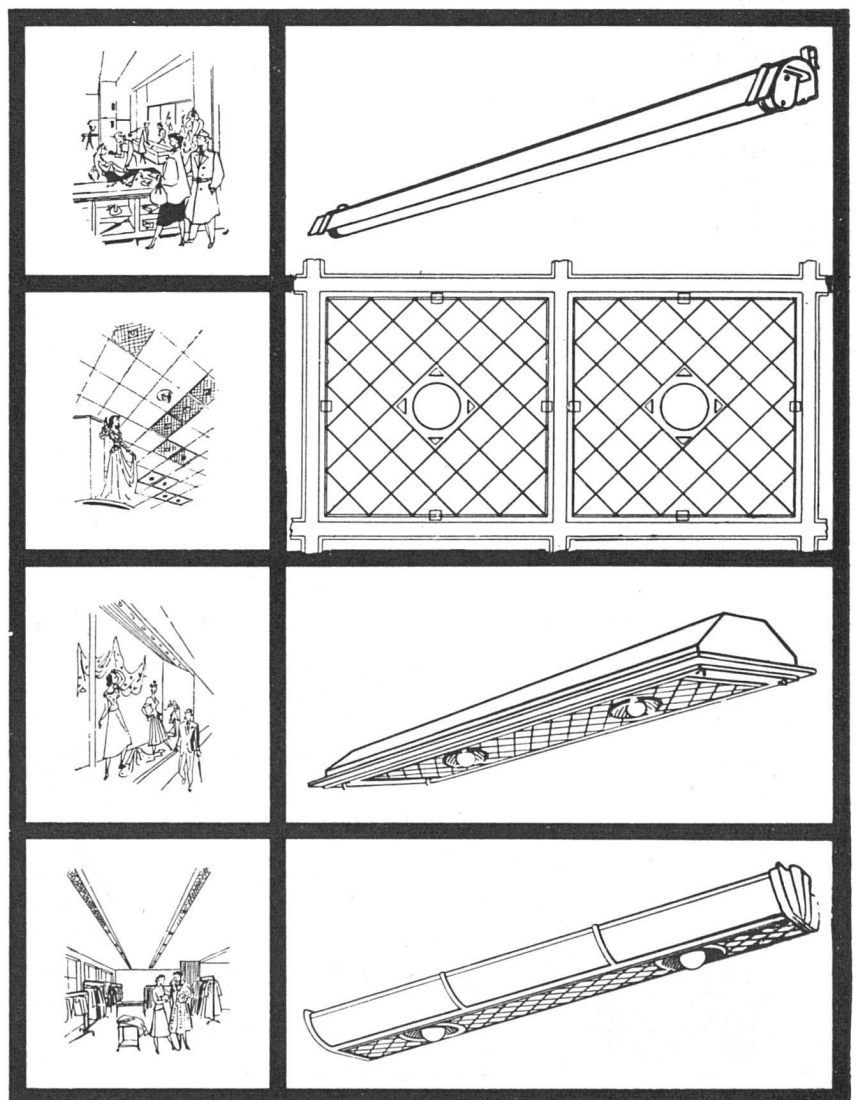
ferner:

Eine grosse Anzahl von speziellen Fluoreszenz-  
und Entladungslampen für die verschiedensten  
Zwecke.

Unser reichhaltiges Leuchtenprogramm ist ab-  
gestimmt auf:

Industrie und Gewerbe  
Handel und Verkauf  
Büro und Verwaltung

Philips AG.  
Zürich und Genf  
Abt. Philora



Wir garantieren für unsere Fluoreszenzlampen eine sehr lange Lebensdauer

## Wellplatten

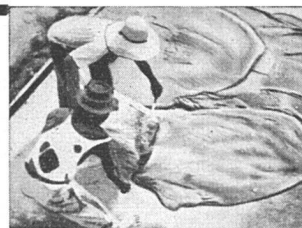


Für wetterfeste Dach-Eindeckungen und Fassaden-Verkleidungen von Fabrik-anlagen, Flugzeug- und Ausstellungshallen, Lager-schuppen usw.  
Das geringe Eigengewicht der Platten gestattet eine wirtschaftliche Konstruktion. Ausführung von gewölbten und ebenen Sheddächern mit gutem Lichteinfall.

# Eternit

Eternit AG. Niederurnen  
Telefon 058 41555

Besser isolieren  
mit



## ZELLENBETON

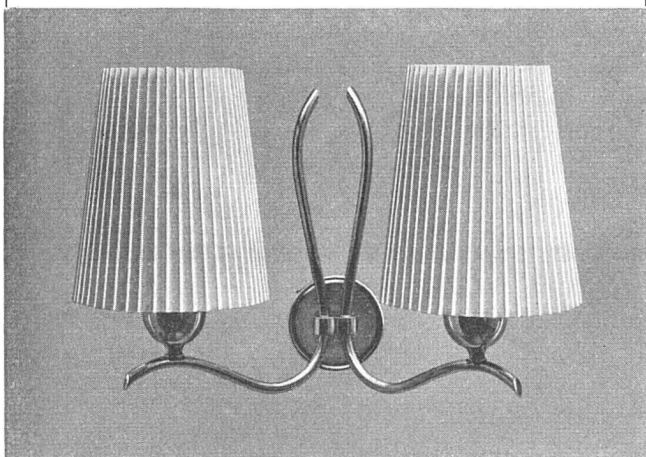
Kleines Gewicht  
300 kg/m<sup>3</sup>  
Wärmeleitzahl  
0,06–0,07  
Vorteilhaft im Preis

Kann auf der Baustelle her-gestellt und eingebracht oder in Platten jeder Größe geliefert werden. – Hervor-ragende Isolierwirkung. – Speziell für Flach- und Shed-Dächer, Unterlags-Böden, Mauer-Isolierungen usw. – Fäulnisfrei, feuer-fest und frostsicher.

**FAVRE & CIE. AG.**  
**WALLISELLEN / ZCH.**

gegr. 1891 Tel. (051) 93 20 11

## Gediegene Wandlampe



### 4214 «Gandria» Wandlampe

A. 18 cm, H. 22 cm, 2 Lp., Messing pol. oder fumé, mit Pergament-Plisseeschirmen oder mit Stoffschirmen



Gegr. 1921

Verkauf durch Elektro-Fachgeschäfte

**ALFRED R. MÜLLER, BASEL 7**

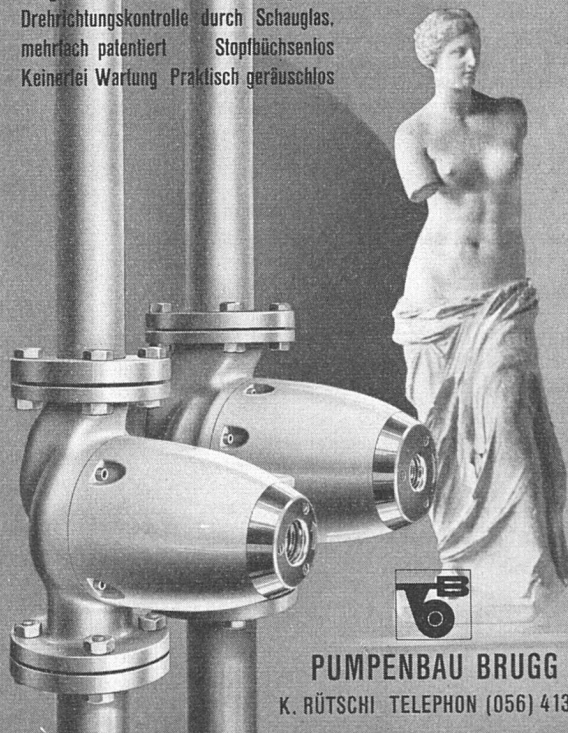
INH.: FRAU LÉONIE MÜLLER

**AMBA** Beleuchtungskörper- und Metallwaren-fabrik / Fabrique de lustrerie en métal  
Hammerstraße 142 Telephon (061) 32 33 50

## perfecta Umwälzpumpen

für Zentralheizungen

Ausgezeichnet durch den SWB für gute Form  
Drehrichtungskontrolle durch Schauglas,  
mehrfach patentiert Stopfbüchsenlos  
Keinerlei Wartung Praktisch geräuschlos



**PUMPENBAU BRUGG**

K. RÜTSCHI TELEPHON (056) 41331

# 34.4% mehr Licht

mit Storen aus *Luxaflex* Materialien.



BELEUCHTUNGSSTÄRKE AM FENSTER 4750 LUX IN DER MITTE DES RAUMES 540 LUX AN DER RÜCKWAND 345 LUX

Ein „nacktes“ Fenster verursacht Lichtverlust, die hintere Seite des Raumes bleibt dunkel.



BELEUCHTUNGSSTÄRKE AM FENSTER 1830 LUX IN DER MITTE DES RAUMES 520 LUX AN DER RÜCKWAND 465 LUX

Luxaflex Lamellen streuen das Licht weit ins Innere des Raumes.

Nur Lamellen-Storen aus LUXAFLEX bieten folgende Vorteile:

Eingehende Versuche\*) bei der Faber Birren Company zeigten, dass ein Fenster ohne Storen ein übermässig blendendes Licht an der Fensterseite des Raumes erzeugte, während das Innere ungenügend erhellt wurde. Mit Storen aus LUXAFLEX jedoch wurde das intensive Sonnenlicht vom Fenster aus durch Reflexion über den ganzen Raum verteilt, d.h. mehr Licht ohne Blenden. Der Unterschied an Helligkeit beim Fenster *ohne* Storen betrug 14:1; nach Anbringen von Storen aus LUXAFLEX wurde das angenehme Verhältnis 4:1 erzielt.



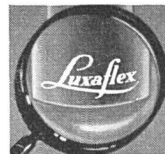
#### Einfache Reinigung.

Mit einem feuchten Tuch lassen sich die Plastik-Stegbänder und die Lamellen mühelos reinigen, ohne dass das schöne Aussehen beeinträchtigt wird; sie bleiben stets wie neu.



#### Flexible Lamellen.

Die federnden Lamellen kommen immer in ihre ursprüngliche Form zurück. Der eingebrannte Farbüberzug springt nicht und blättert nicht ab. LUXAFLEX-Lamellen sind in 14 Pastellfarben erhältlich.



#### Achten Sie auf die Schutzmarke.

Der Name LUXAFLEX ist auf der konvexen Seite jeder Lamelle fast unsichtbar eingepreßt und bürgt für Qualität.

LAMELLEN-STOREN AUS LUXAFLEX WERDEN NUR VON BESTEN SCHWEIZERISCHEN FACHFIRMEN HERGESTELLT. BITTE VERLANGEN SIE WEITERE AUSKÜNFTE UND BEZUGSQUELLENLISTE.

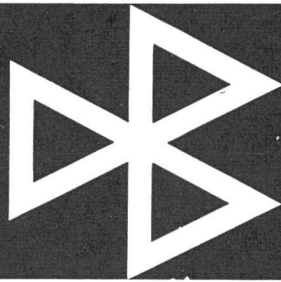
## H U N T E R   D O U G L A S   H O L L A N D

Briefadresse für die Schweiz:

NÜSCHELERSTRASSE 9 - ZÜRICH

\*) Diese Untersuchungen wurden auf Veranlassung der mit uns assoziierten Firma Hunter Douglas Corporation New-York, U.S.A., vorgenommen. Auf Anfrage stehen Abschriften zur Verfügung.

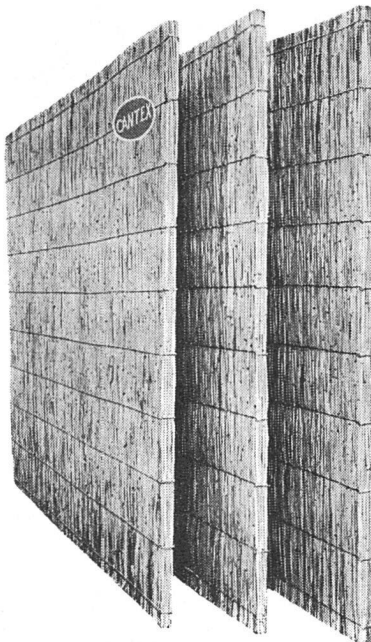
ARNOLD BARGETZI AG.



STEINWERKE SOLOTHURN  
VERENASTRASSE 1 TEL. 22221  
EIGENE KALKSTEINBRÜCHE

## «CANTEX» gepreßte Schilfrohrmatten

ein hervorragendes Isoliermaterial



Wärmeleitzahl: 0,047

Großformat:  
200 × 150 cm

rein Schweizer Fabrikat

Stärke: 2 2½ cm

Gewicht: 4,5 6 kg  
pro m²

Stärke: 3½ 5 cm

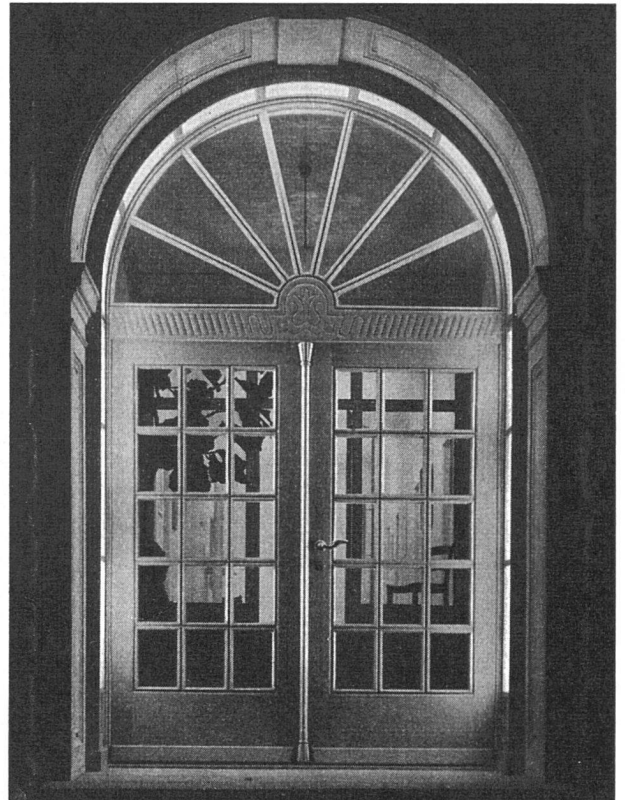
Gewicht: 7,5 9,5 kg  
pro m²

Verwendung:

Isolierung von Beton-  
decken, Flachdächern,  
Verkleidung von Mau-  
erwerk, freihängende  
Decken, Unterlagsbö-  
den usw.

Alleinfabrikanten:

**VEREINIGTE SCHILFWEBEREIEN ZÜRICH**  
das führende Unternehmen für Schilf-Leichtbaustoffe  
Stampfenbach-Platz 1      Telefon (051) 28 43 63



Seit 1896

Bauschreiner-Arbeiten, Innenausbau, Möbel

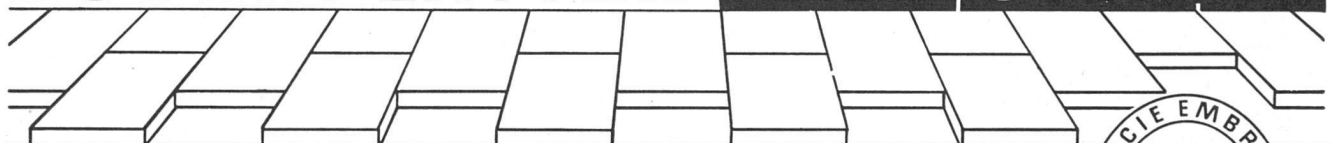
**Lienhard Söhne, Zürich**

Albisstraße 131, Telefon (051) 45 12 90

# KLINKER

## BODENPLATTEN

# BAU-STEINE



# GANZ & CIE EMBRACH A.G.

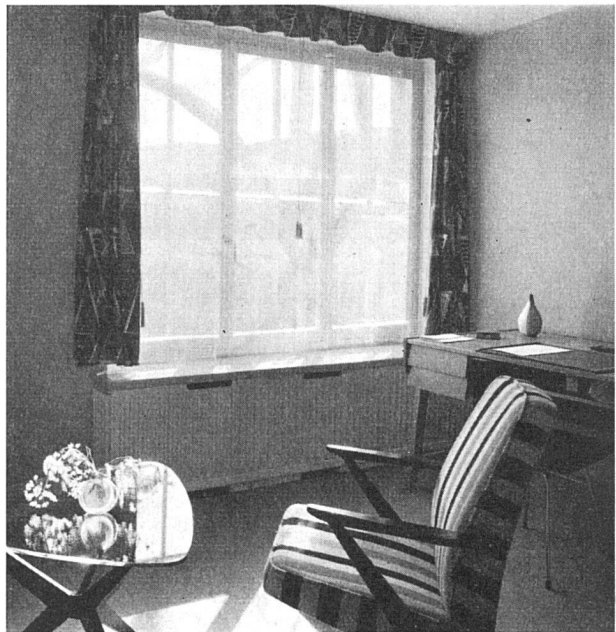
GEGRÜNDET 1805

TELEFON (051) 96 22 62



## Ein Muster-Beispiel...

für die Kombination einer ästhetisch schönen Fensterbank mit wirtschaftlich interessanter Nachtstrom-Heizung und angenehmer Strahlungswärme ist hier im Arbeitszimmer eines Ingenieurs zu sehen. Der regulierbare «Elman»-Nachtstrom-speicherofen ist in der Fensterbrüstung eingebaut, die Verkleidung mit Öffnungen für regulierbaren Warmluft-Austritt gestaltet. Die erfahrenen Heiz-Spezialisten, Gebrüder Mantel in Elgg, werden auch in Ihrem Falle für angenehme Wärme bei größter Ökonomie und schöner Formgestaltung raten können.



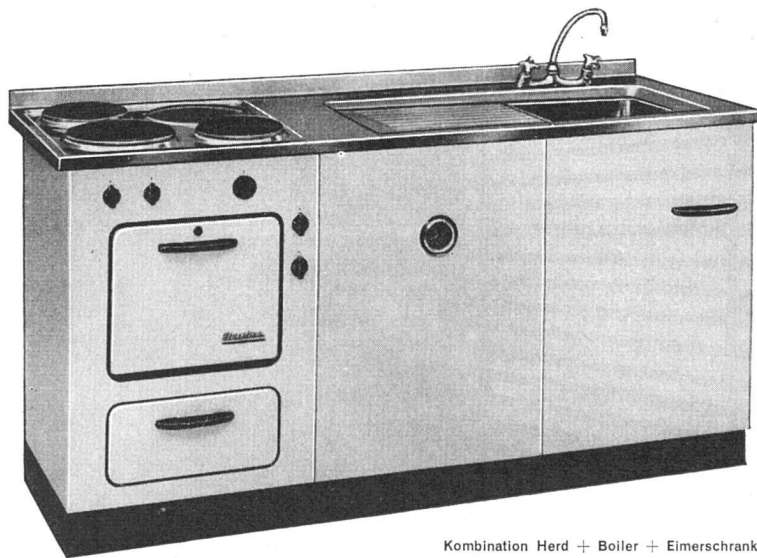
Warmluftheizungen  
Nachtstrom-Speicheröfen  
Moderne Kachelöfen  
Baukeramik

Kachelofenfabrik

Telephon (052) 4 71 36

Neu!

ELCALOR AG AARAU TEL. (064) 2 36 91



Kombination Herd + Boiler + Eimerschrank



Küchenkombinationen

Die neuen **ELCALOR-Küchenkombinationen** zählen nach fachmännischem Urteil in konstruktiver und qualitativer Hinsicht zum Überzeugendsten, das je geschaffen wurde. Jeder Teil zeugt von überlegener konstruktiver Reife, so vor allem der neue Einbau-Elektroherd mit der einzigartigen, stufenlos regulierbaren **REGLA-Schnellplatte**, die zudem automatisch gegen Überhitzung gesichert ist und merklich Strom sparen läßt.

Wir arbeiten in enger Fühlungnahme mit den maßgebenden Spültrog-Spezialfirmen und verfügen selber über reiche Erfahrungen in der Herstellung von Küchenkombinationen.

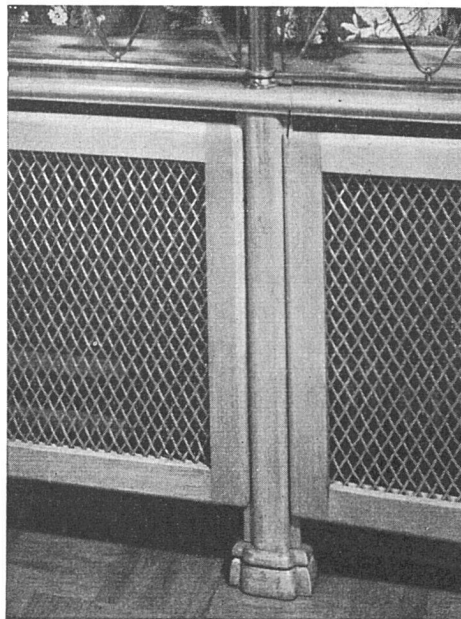
**Wählen Sie das Modernste; entscheiden Sie sich für ELCALOR!**

*Fenster*



*Kiefer Zürich*

## Heizkörperverkleidungen in allen Metallen



**METALLGITTER** auf ganz neue Arten ausgeführt.  
Messing und Aluminium. In vielen Farben erhältlich.

**METALLWARENFABRIK DIETIKON AG.**  
**DIETIKON / ZWEIGBETRIEB IN ZÜRICH**

TEL. (051) 91 83 02 / FROSCHAUGASSE 9, TEL. (051) 32 49 15

## Flex-Jalousien

der neuzeitliche  
Sonnenschutz  
keine Blendung  
volles Tageslicht

im gemütlichen  
Heim,  
für Schaufenster,  
Büro, Ateliers,  
Werkstätten,  
Restaurants.

Karl Wilhelm  
Rolladen und  
Sonnenstoren  
Zürich 8  
Mühlebachstr. 164  
Tel. (051) 24 70 77  
34 78 18

Die Spezialfirma für Sonnenschutz

## Wettbewerbs-Ausschreibung

Der Gemeindeschulrat Wil SG eröffnet unter den seit mindestens 1. Januar 1955 im Kanton St. Gallen niedergelassenen oder heimatberechtigten, selbständigen Architekten einen

## Projekt-Wettbewerb

zur Erlangung von Entwürfen für den Neubau eines Realschulhauses mit Turnhalle im Sonnenhof Wil

Die Wettbewerbsunterlagen können ab 1. Juni 1955 (Modelle ab 1. Juli 1955) beim Präsidenten des Gemeindeschulrates Wil, Herrn Dr. iur. Ed. Blöchliger, Rechtsanwalt, Poststraße, Wil, bezogen werden.

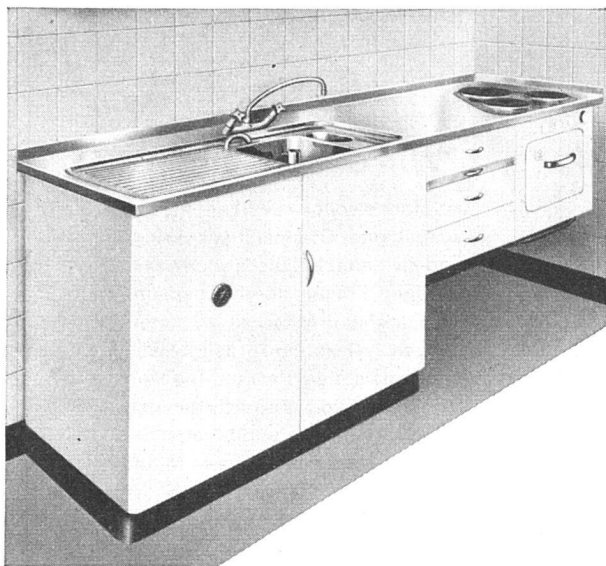
Als Hinterlage sind Fr. 50.— auf das Postcheckkonto der Schulpflegeschaft Wil IX 4200 einzuzahlen, die bei Einreichung einer programmgemäßen Wettbewerbsarbeit wieder zurückerstattet wird.

Die Entwürfe sind bis spätestens 15. Oktober 1955, 18 Uhr, an das Präsidium des Gemeindeschulrates Wil einzureichen. Als rechtzeitig abgeliefert gelten auch Entwürfe, die bis 18 Uhr dieses Tages der Post übergeben werden.

Wil, den 25. Mai 1955.

Der Gemeindeschulrat.

WENN KÜCHEN... DANN ZU...



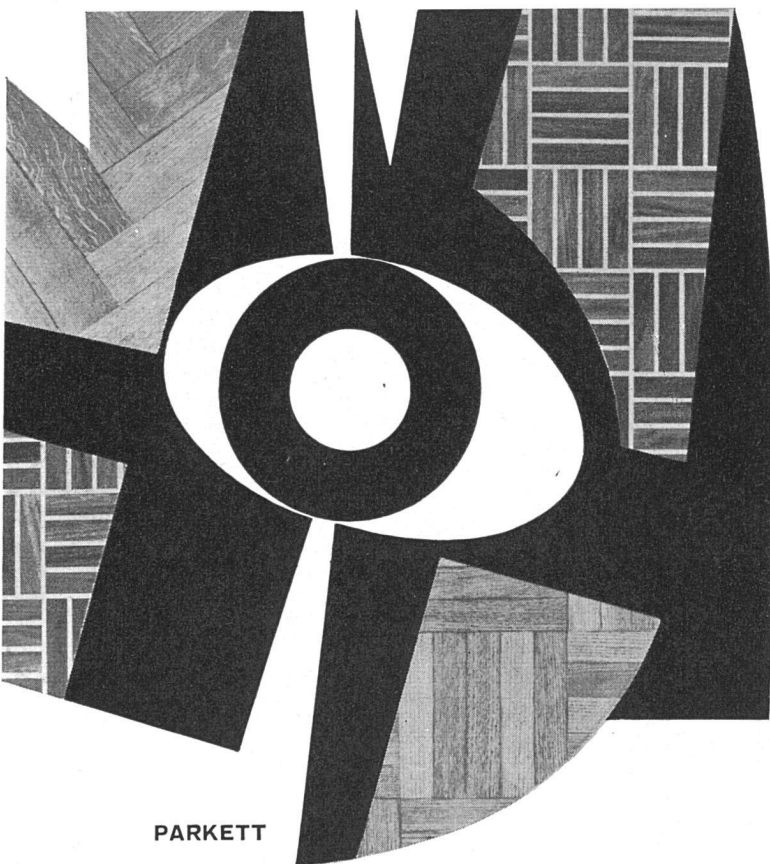
**BERN**, Effingerstraße 10  
**ZÜRICH**, Ausstellungsstraße 80  
**BASEL**, Steinentorstraße 26

Telephon (031) 2 21 51  
 Telephon (051) 42 22 77  
 Telephon (061) 24 58 60

**TROESCH+CO.AG.**  
 Sanitäre Apparate  
 BERN ZÜRICH BASEL



JOHNSON Produkte in Drogerien, Fachgeschäften und Teppichhäusern



**PARKETT**  
**TANNENRIEMEN**

### Edel - sympathisch - dauerhaft

ist Parkett seit jeher der vornehmste Bodenbelag! Mit JOHNSON Floor-Sealer imprägniert, werden seine Poren verschlossen. Die Oberfläche des Parketts wird vergütet und bei weichen Hölzern wirkungsvoll gefestigt. Die nachfolgende Behandlung mit JOHNSON WAX ergibt herrlichen, strahlenden Glanz, die Pflege wird kinderleicht und zeitsparend, Schrubben und Spänen fallen weg. Das kostbare Parkett bleibt dauernd gegen Feuchtigkeit und schwere Schritte geschützt.

Unsere Fachleute stehen Ihnen auf Anfrage gerne unverbindlich mit Rat und Tat zur Verfügung.

**JOHNSON**

JOHNSON WAX - Fabrik

E. Gasser Tel. 051 98 91 88

Geroldswilerstrasse Weiningen ZH



Halle indirekt beleuchtet

## GEDIEGENE HEIMBELEUCHTUNG MIT FLUORESZENZLEUCHTEN

Verlangen Sie unsere Offerte



**KARL GYSIN & CO BASEL**  
FABRIK TECHNISCHER LEUCHTEN

Lothringerstraße 30    Telephon (061) 23 78 64




## Wir dienen Ihnen

als Handelsbank, die über eine gut ausgebaute Organisation verfügt und die bereit ist, Sie in allen bankmäßigen Fragen durch Auskunftserteilung und Mitarbeit zu unterstützen. - Wir sorgen für zeitgemäße und umsichtige Verwahrung und Verwaltung von Wertschriften und ganzer Vermögen und beraten Sie bei der Anlage verfügbarer Mittel.

SCHWEIZERISCHE  
**Bankgesellschaft**

GEBERT & CIE RAPPERSWIL SG

**GEBERT**   
DER SPÜLAPPARAT

## KANTENSCHUTZPROFILE

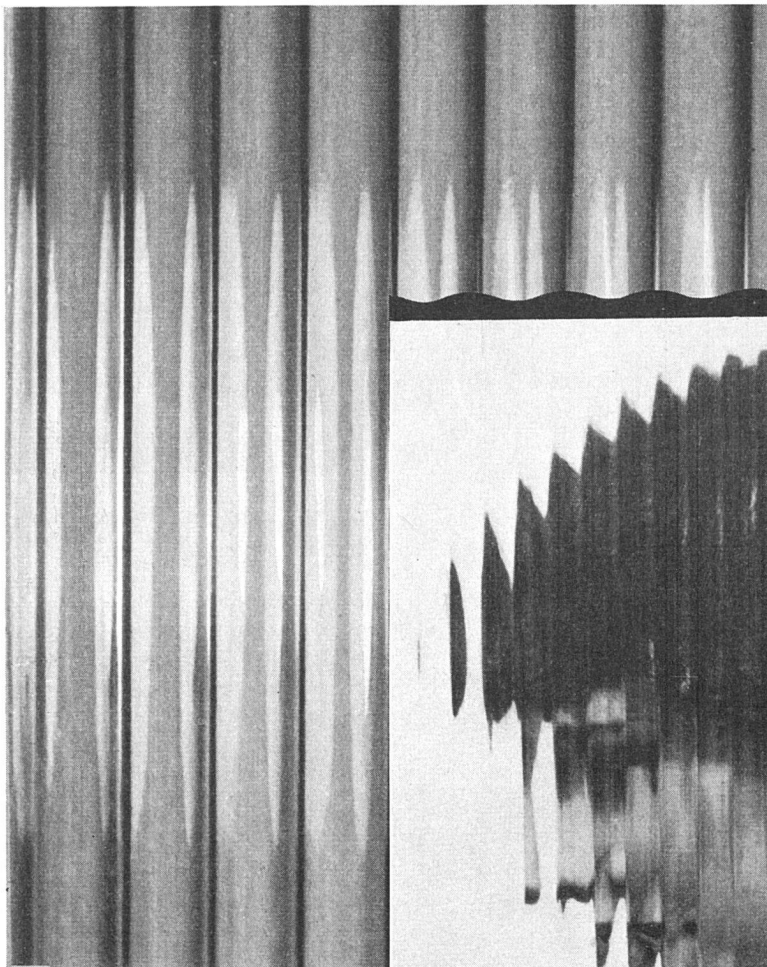


**OPO** plastic

wirkt modern durch seine  
Farbenkombinationsmöglichkeiten,  
greift sich warm an, färbt sich  
nicht ab, ist säurebeständig  
beschützt keine Kleider und  
Schürzen wie Metallkanten,  
kann jeder Biegung angepaßt werden,  
läßt sich schnell und einfach mon-  
tieren, hat die bewährte Profilform,  
die sich nicht löst

**OPO**

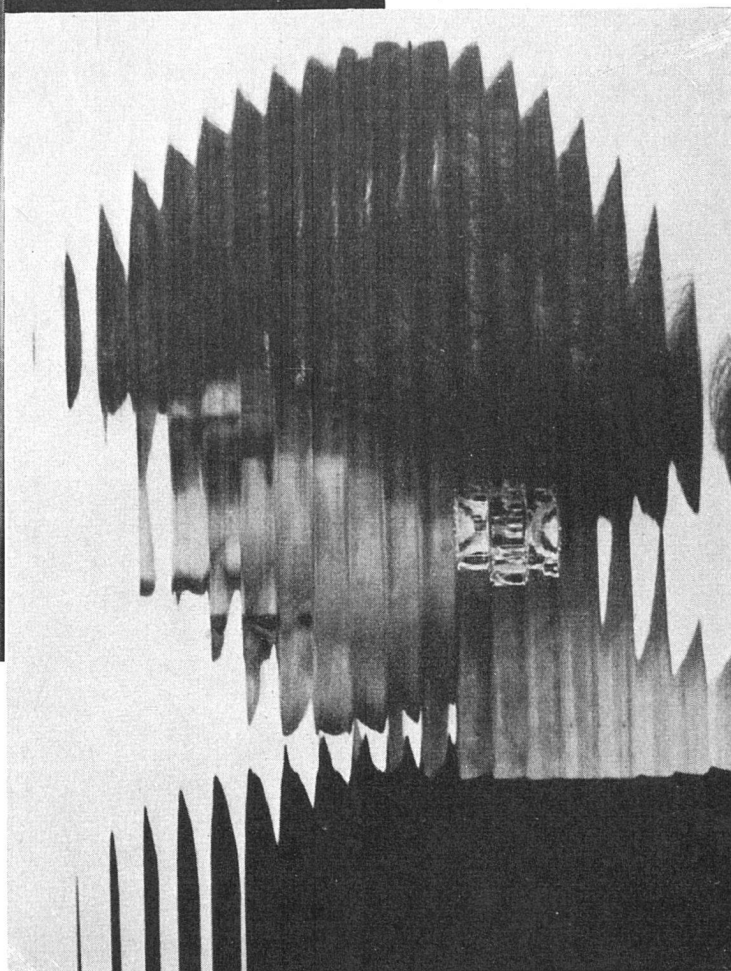
**PAUL OESCHGER + CIE. ZÜRICH 11/52**  
WERKZEUGE BESCHLÄGE / OUTILLAGE FERREMENTS  
LANDHUSWEG 6/8    TEL. (051) 46 70 33



Bezug von Gußglas  
über den Flachglashandel  
und das Glaserhandwerk

Auskunft:  
H. Büchi, Zürich  
Waisenhausstraße 4

Profil

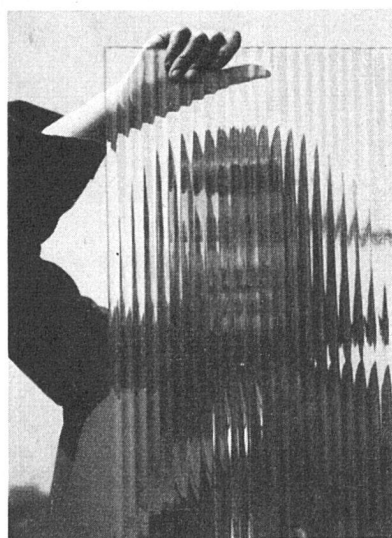


1

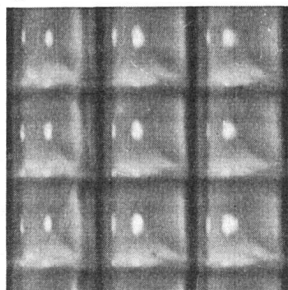
## EDELITGLAS -

veredeltes Licht

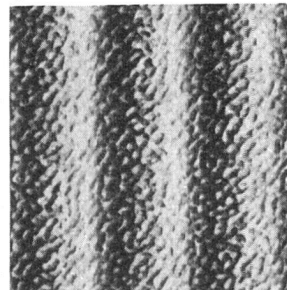
Glatt, glänzend und griffig ist  
die Struktur dieses Glases.  
Es dient der Lichtstreuung und  
der Lichtlenkung, wirkt sehr  
dekorativ und kann leicht  
gereinigt werden.



2



3

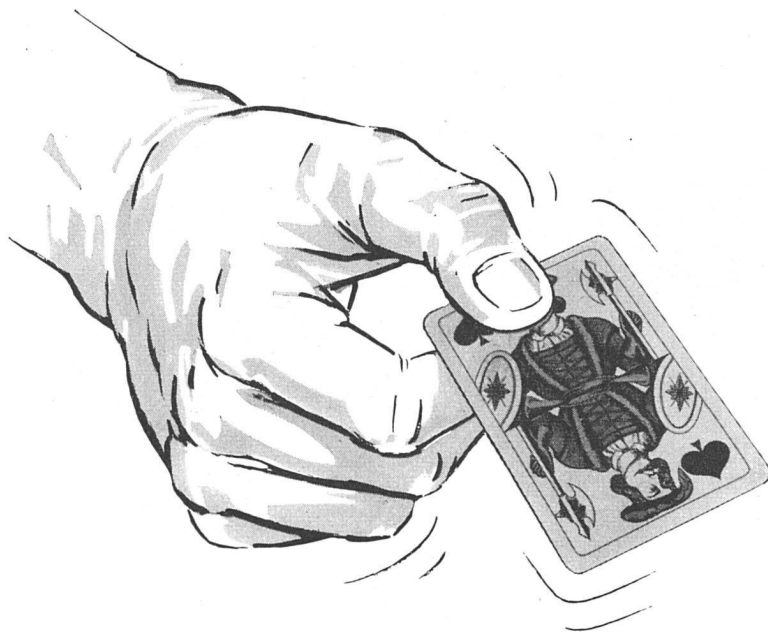
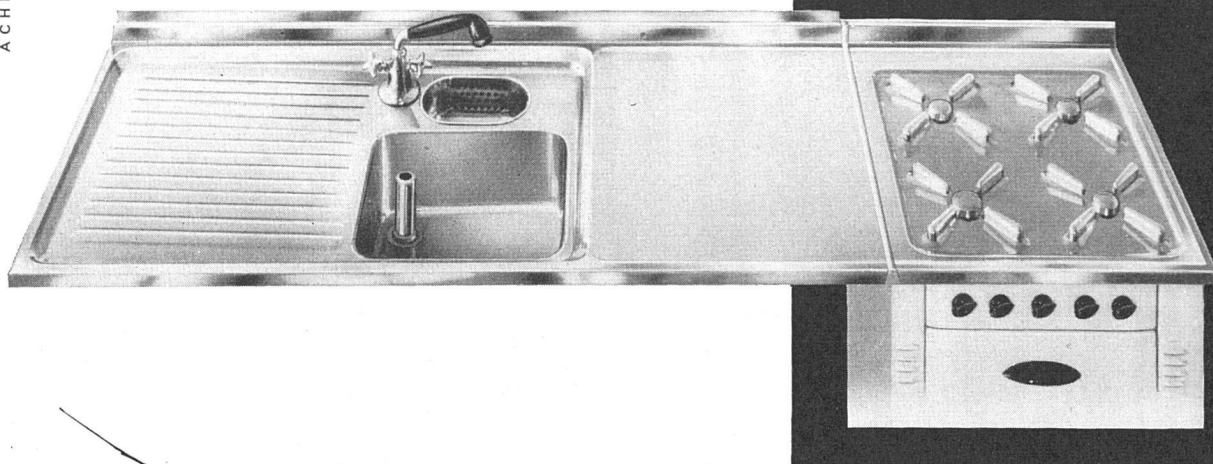


Struktur: 1. Edelit einseitig, auf einer Seite  
ornamentiert.  
2. Edelit doppelseitig } auf beiden Seiten  
3. Edelelit Nr. 504 } ornamentiert

Dicke: 3—4 mm

Lagermaße: Breiten 120/126 cm  
Längen bis 250 cm

In Sonderfällen sind auch größere Breiten lieferbar.



## SO ODER SO-

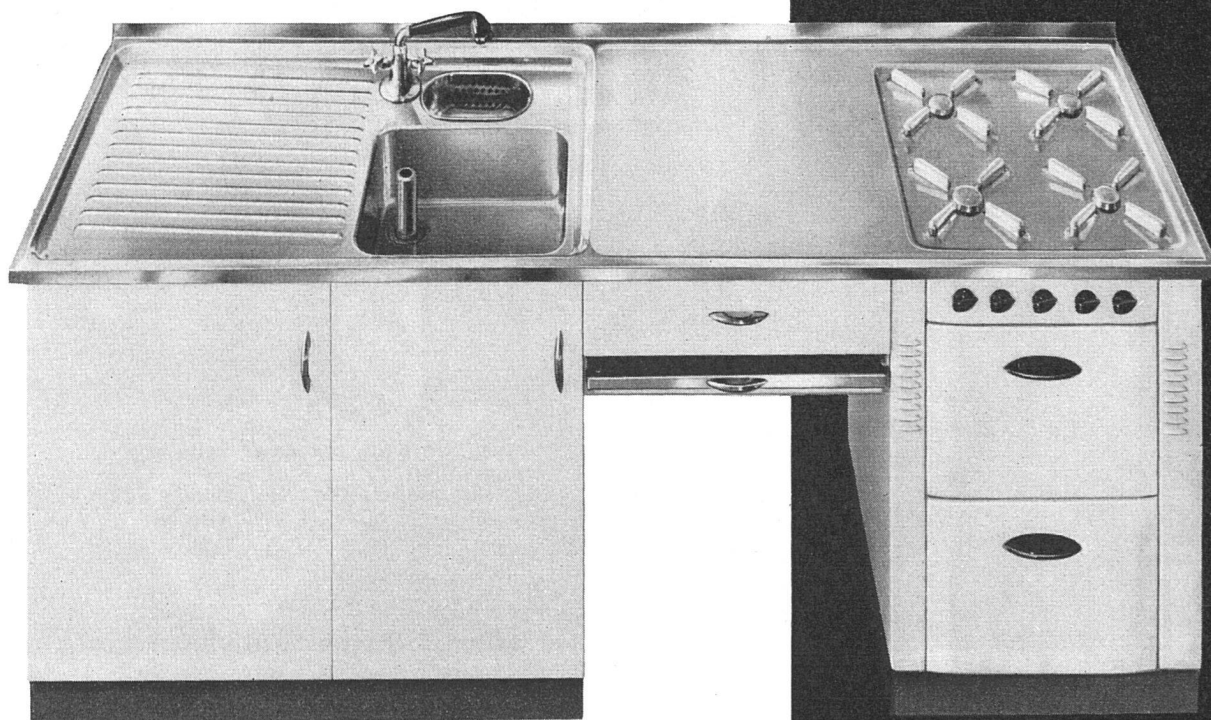
wie Sie die Karte auch drehen, sie bleibt immer ein «Trumpf»! Und Trumpf sind auch alle FRANKE-Fabrikate. So oder so — ob ein Spültisch zu bestehendem Herd oder eine fugenlose Abdeckung mit Einbauelementen gewünscht wird, immer dient Ihnen FRANKE mit der zweckmäßigsten Lösung.

Beispiel eines 141er Spültisches zu bestehendem Herd und Darstellung einer Kombination mit eingebautem Rüst- und Sitzplatz. So oder so, mit FRANKE-Anlagen aus rostfreiem, unverwüstlichem Chromstahl sind Sie und Ihre Kunden vorteilhaft beraten!

# FRANKE

**WALTER FRANKE, Aarburg/Aarg.**

Telephon 062/74141



Lieferung durch die konzess. Sanitär-Grossisten und -Installateure