

Zeitschrift: Das Werk : Architektur und Kunst = L'oeuvre : architecture et art
Band: 42 (1955)
Heft: 1: Atelierbauten

Werbung

Nutzungsbedingungen

Die ETH-Bibliothek ist die Anbieterin der digitalisierten Zeitschriften auf E-Periodica. Sie besitzt keine Urheberrechte an den Zeitschriften und ist nicht verantwortlich für deren Inhalte. Die Rechte liegen in der Regel bei den Herausgebern beziehungsweise den externen Rechteinhabern. Das Veröffentlichen von Bildern in Print- und Online-Publikationen sowie auf Social Media-Kanälen oder Webseiten ist nur mit vorheriger Genehmigung der Rechteinhaber erlaubt. [Mehr erfahren](#)

Conditions d'utilisation

L'ETH Library est le fournisseur des revues numérisées. Elle ne détient aucun droit d'auteur sur les revues et n'est pas responsable de leur contenu. En règle générale, les droits sont détenus par les éditeurs ou les détenteurs de droits externes. La reproduction d'images dans des publications imprimées ou en ligne ainsi que sur des canaux de médias sociaux ou des sites web n'est autorisée qu'avec l'accord préalable des détenteurs des droits. [En savoir plus](#)

Terms of use

The ETH Library is the provider of the digitised journals. It does not own any copyrights to the journals and is not responsible for their content. The rights usually lie with the publishers or the external rights holders. Publishing images in print and online publications, as well as on social media channels or websites, is only permitted with the prior consent of the rights holders. [Find out more](#)

Download PDF: 06.02.2026

ETH-Bibliothek Zürich, E-Periodica, <https://www.e-periodica.ch>

Ausstellungen

Basel	Kunsthalle	Henry Moore – Oskar Schlemmer	12. Jan. – 13. Febr.
	Gewerbemuseum	Marionetten Brasilianische Architektur	8. Jan. – 20. Febr. 26. Febr. – 13. März
	Galerie Beyeler	Le petit format dans l'art moderne Max Ernst	1. Dez. – 15. Jan. 20. Jan. – 20. Febr.
	Galerie d'Art Moderne	Fernand Léger	4. Dez. – 20. Jan.
Bern	Kunstmuseum	Vincent van Gogh	27. Nov. – 30. Jan.
	Kunsthalle	Tendances actuelles	29. Jan. – 6. März
Biel	Städtische Galerie	Hans Fischer	18. Dez. – 16. Jan.
Genève	Musée d'Art et d'Histoire	Cent tableaux de la collection Baszanger	17. déc. – 20. mars
	Musée Rath	L'œuvre gravé de Picasso	4. déc. – 30. janv.
	Galerie Georges Moos	Maîtres de la Peinture contemporaine	1 ^{er} janv. – 28. fevr.
Grenchen	Kunststube	Französische Graphik	29. Jan. – 13. Febr.
Lausanne	Galerie Bridel et Nane Cailler	Terechkovitch	10. janv. – 29. janv.
	La Vieille Fontaine	Artistes vaudois de l'Œuvre	4. déc. – 12. janv.
Le Locle	Musée des Beaux-Arts	Jean Stern	29. janv. – 13. fevr.
Neuchâtel	Musée d'Art et d'Histoire	L'Art dans l'église	15. janv. – 6. fevr.
Schaffhausen	Museum Allerheiligen	Japanische Holzschnitte	16. Jan. – 20. Febr.
Zürich	Kunsthaus	Kunst der Etrusker	16. Jan. – April
	Graphische Sammlung ETH	Deutsche Graphik 1952	15. Jan. – 19. Febr.
	Kunstgewerbemuseum	Europäische Keramik seit 1900 Englisches Ballett	20. Dez. – 30. April 8. Jan. – 30. Jan.
	Galerie Beno	Ernst Paar	26. Jan. – 16. Febr.
	Buchhandlung Bodmer	Johann Ammann	15. Jan. – 15. Febr.
	Galerie 16	René Groebli – Lucio Fontana Chow-Chung-Cheng	3. Jan. – 22. Jan. 24. Jan. – 12. Febr.
	Galerie du Théâtre	Rätus Caviezel Ponziano Togni	26. Dez. – 21. Jan. 22. Jan. – 18. Febr.
	Galerie Wolfsberg	Adrien Holy – Hans Falk	6. Jan. – 29. Jan.
	Orell Füßli	Adolf Herbst	8. Jan. – 5. Febr.
Zürich	Schweizer Baumuster-Centrale SBC, Talstraße 9, Börsenblock	Ständige Baumaterial- u. Baumuster-Ausstellung	ständig, Eintritt frei 8.30 – 12.30 und 13.30 – 18.30 Samstag bis 17.00



F. BENDER/ZÜRICH

OBERDORFSTRASSE 9 UND 10 / TELEPHON 343650

Feine Beschläge

BESICHTIGEN SIE MEINE AUSSTELLUNG IN DER BAUMUSTER-CENTRALE ZÜRICH

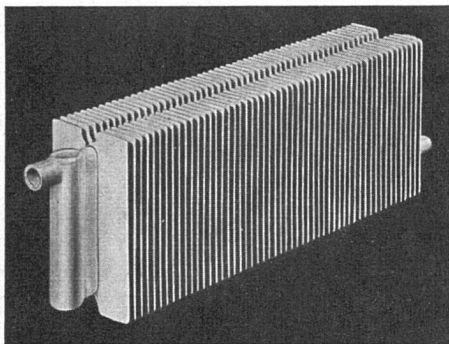
NEU

Heizungsprobleme aller Art lösen Sie am einfachsten, zweckmäßigsten und billigsten mit den tausendfach bewährten, neuartigen

Thermitor

Konvektoren DP

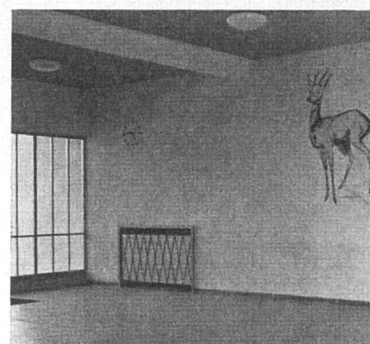
für Warmwasser-, Heißwasser- und Dampfheizungen



Bauhöhe 200 mm / Bautiefen 110, 220, 330 mm



Bauhöhe 100 mm / Bautiefen 100, 200, 300 mm



- Vollkommen aus Stahl geschweißt, aufgeschweißte, nicht nur aufgezogene Lamellen.
- Kombinierbar mit gewöhnlicher Radiatorenheizung ohne Zuschläge auf Heizflächen und ohne besondere Vorkehrungen.
- Großer freier Luftdurchlaß, daher rascheste Aufheizung der Räume auch bei niedrigen Heizwassertemperaturen.
- Weitgehend frost- u. druckbeständig.
- Neue Möglichkeiten für die Innenarchitektur.

Anwendungs- und Einbaumöglichkeiten sind unbeschränkt. Besonders große Vorteile jedoch bieten THERMITOR-Konvektoren für Räume mit niedrigen Fensterbrüstungen sowie hohe Räume, wo die Wärme dank reiner Konvektion von der Decke „heruntergeholt“ und die Bildung eines Wärmepolsters vermieden wird, also z. B. in Läden, Schulzimmern, Kindergärten, Turnhallen, Sälen, Fabrikationsräumen, Restaurants, großen Wohnräumen, Büros usw.

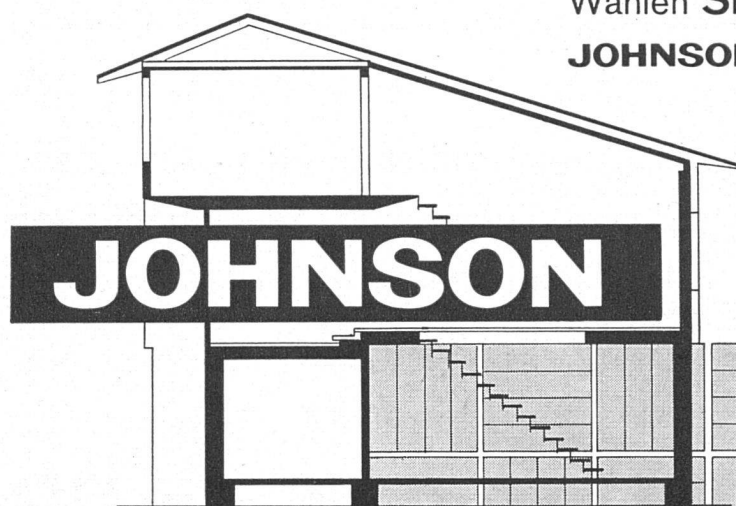
THERMITOR-Konvektoren schaffen ein angenehmes Raumklima und sind die idealen Wärmespenden selbst für empfindliche Personen, welche „Zentralheizungsluft“ und Strahlungseinwirkung schlecht ertragen. Verlangen Sie technische Unterlagen von

LUFINA

COMPTOIR INDUSTRIEL S.à.r.l.
Aeschengraben 22 Telefon (061) 22 19 14

BASEL

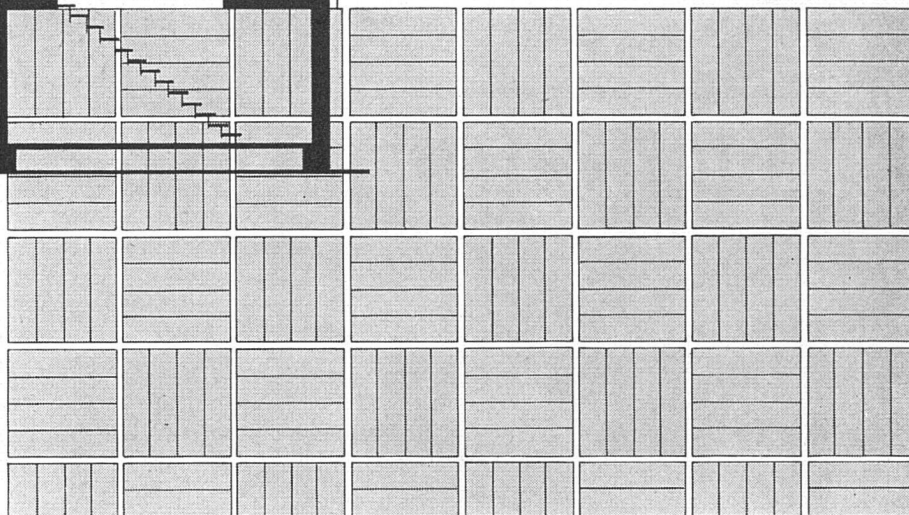
Lieferung und Einbau durch Zentralheizungsfirmen



Wählen Sie den passenden Bodenbelag, **JOHNSON** wird ihn neuwertig erhalten

Jeder Bodenbelag wird durch die JOHNSON-Imprägnierung und -Pflege dauernd gegen Feuchtigkeit, Staub und schwere Schritte geschützt. Die schädliche Tiefenverschmutzung der Beläge wird verhindert, und die Böden bleiben bei einfacher, müheloser Behandlung strahlend schön.

Lassen Sie sich durch die Fachleute des JOHNSON Service über die seit vielen Jahren bewährte JOHNSON Methode informieren, und denken Sie daran: Alle Probleme der Bodenpflege haben eine Lösung: JOHNSON.



JOHNSON

GENERALVERTRETUNG
E. GASSER ZÜRICH 6/57
Rötelstrasse 108 Tel. 051 / 26 33 05

CUENI

NATURSTEIN MARMOR

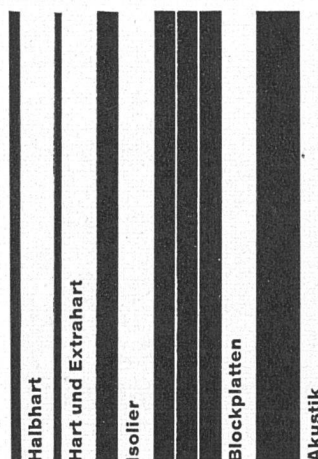
CUENI + CIE. AG. LAUFEN (Jura)
Telephon 061 / 7 90 77

Für das Flachdach

beziehen Sie Teerdachpappe, teerfreie Dachpappe «Beccoid», Asphaltisolierplatte «Beccoplast» mit Juteeinlage, Klebmassen durch

Beck & Cie., Pieterlen

Fachmännische Beratung



Halbhart

Hart und Extrahart

Isolier

Blockplatten

Akustik

pavatex

Die führende Schweizer
Holzfaserplatte,
Hervorragende Qualität,
leicht zu verarbeiten.
Pavatex AG Zürich
Jenatschstrasse 4
Telefon 051/23 76 76

Fabriken in Cham
und Fribourg