

Objektyp: **Advertising**

Zeitschrift: **Das Werk : Architektur und Kunst = L'oeuvre : architecture et art**

Band (Jahr): **42 (1955)**

Heft 6

PDF erstellt am: **21.09.2024**

### **Nutzungsbedingungen**

Die ETH-Bibliothek ist Anbieterin der digitalisierten Zeitschriften. Sie besitzt keine Urheberrechte an den Inhalten der Zeitschriften. Die Rechte liegen in der Regel bei den Herausgebern.

Die auf der Plattform e-periodica veröffentlichten Dokumente stehen für nicht-kommerzielle Zwecke in Lehre und Forschung sowie für die private Nutzung frei zur Verfügung. Einzelne Dateien oder Ausdrucke aus diesem Angebot können zusammen mit diesen Nutzungsbedingungen und den korrekten Herkunftsbezeichnungen weitergegeben werden.

Das Veröffentlichen von Bildern in Print- und Online-Publikationen ist nur mit vorheriger Genehmigung der Rechteinhaber erlaubt. Die systematische Speicherung von Teilen des elektronischen Angebots auf anderen Servern bedarf ebenfalls des schriftlichen Einverständnisses der Rechteinhaber.

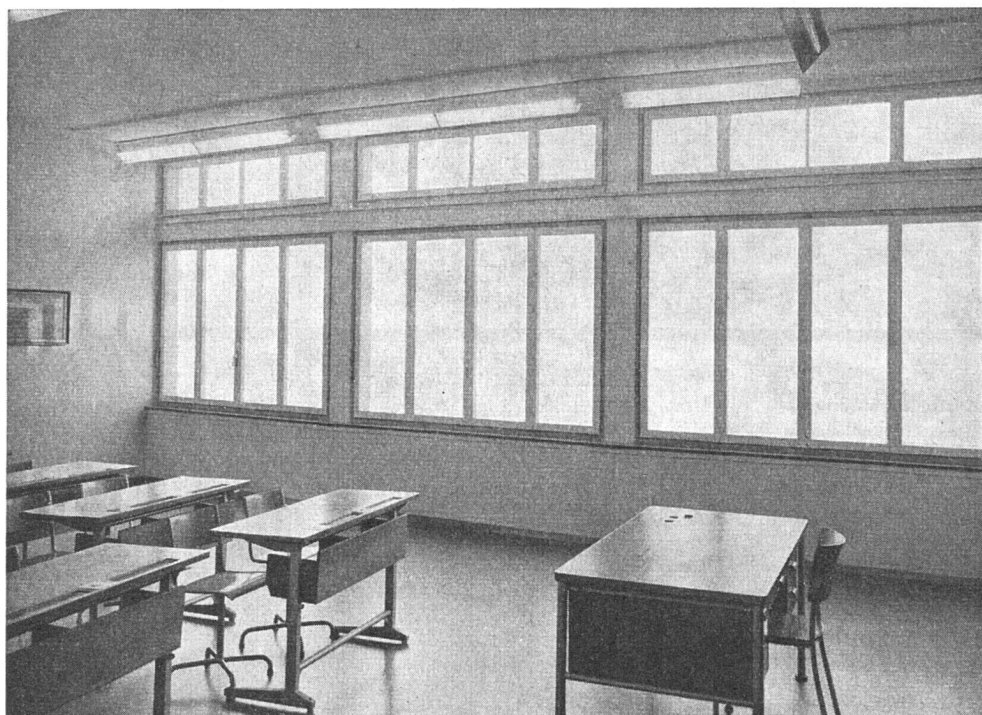
### **Haftungsausschluss**

Alle Angaben erfolgen ohne Gewähr für Vollständigkeit oder Richtigkeit. Es wird keine Haftung übernommen für Schäden durch die Verwendung von Informationen aus diesem Online-Angebot oder durch das Fehlen von Informationen. Dies gilt auch für Inhalte Dritter, die über dieses Angebot zugänglich sind.

# IDEAL RAYRAD



## Strahlungsheizung

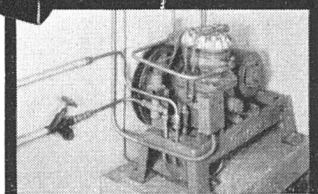
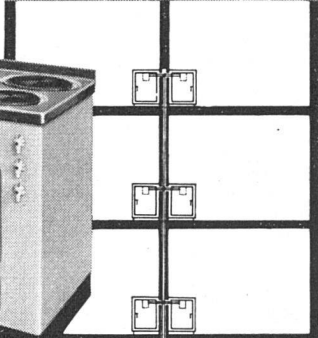
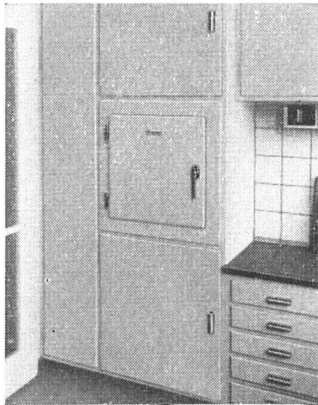
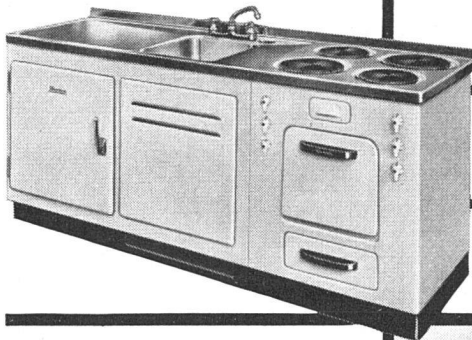


Ideal-Strahlheizkörper bestehen aus gußeisernen Heizregistern mit horizontalen und vertikalen Wasserwegen mit aufgeschraubter Strahlplatte. Diese können sichtbar oder unsichtbar angeordnet und in Anpassung an die gegebenen Raumverhältnisse an beliebiger Stelle eingebaut werden. Zur Erzielung der besten Heizwirkung installiert man sie vorwiegend in Wänden und unter Fenstern. Sie sind raumsparend und vereinigen die Vorteile der Radiatorenheizung mit derjenigen der Strahlungsheizung. Das Heizregister, aus Gußeisen von besonderer Zusammensetzung, ist korrosionsfest und von unbegrenzter Lebensdauer. Dessen sinnvolle Formgebung gewährleistet eine schnelle und intensive Wärmeübertragung auf die Strahlplatte. Die Ideal-Strahlheizkörper sind jederzeit zugänglich und einzeln regulierbar, also schnellste Anpassung an den Wärmebedarf der verschiedenen Räume. Sie können mit Radiatoren kombiniert in die gleiche Anlage eingebaut werden. Im Falle von baulichen Änderungen können sie nach Bedarf vergrößert oder verkleinert werden. – Beratung, Prospekte und Referenzen durch die Heizungs-Installationsfirmen.

Abbildung zeigt eine Installation mit Rayrad mit Strahlungsplatten unter Fenstern und in Rückwand

**IDEAL-Standard** AG DULLIKEN · BRIEFADRESSE: OLTEN 1, POSTFACH

## Zentral- kühlanlagen für Mehrfamilien- Häuser



Auf welche Art werden Sie den Kühlschrank im Bauprojekt einsetzen: als Einzelkühlschrank freistehend, als Einbau im Buffet, an die Wand montiert, in einen Korpus eingebaut, in einer Kombination (mit Chromstahl-Spültrog) mit Herd, Kübelkasten, Boiler, Gerätekasten?

Ob Sie einheitliche Küchen für ein ganzes Haus projektieren, ob Sie entsprechend den Wohnungsgrößen verschiedene Arten des Einbaues von Kühlschränken und auch verschiedene Kühlschrankgrößen vorsehen... in jedem Fall reduzieren Sie die Bausumme, wenn Sie statt Einzelapparaten eine Thermo-Zentralkühlanlage wählen. Sie bieten Ihren Mietern einen leistungsfähigen Thermo-Kühlschrank mit allen Vorteilen des Compressor-Systems. Sie bieten Ihnen den Vorteil der denkbar kleinsten Kühlschrank-Stromkosten.

Dürfen wir Ihnen einen technisch und preislich interessanten Vorschlag unterbreiten?

### Ausstellungsräume:

Zürich: Beethovenstraße 20  
Bern: Monbijoustraße 47  
Lausanne: 1, rue Beau-Séjour  
Genf: 18, Passage du Térailet

# Therma

AG, Schwanden (Glarus)

Kältebüro Zürich Hofwiesenstraße 141 Tel. 051/26 16 06



Strandbad  
Tiefenbrunnen,  
Zürich

Vorgespannte  
Kragplatten  
der Sprungtürme

Spezialfirma für  
hochwertige Betonwaren

## Vobag

A. G. für vorgespannten Beton

ADLISWIL Tel. (051) 91 68 44