

Clubhaus der Schweizerischen Rückversicherungs-Gesellschaft in Zürich : Prof. Dr. h. c. Hans Hofmann, Architekt BSA/SIA, Zürich

Autor(en): [s.n.]

Objekttyp: **Article**

Zeitschrift: **Das Werk : Architektur und Kunst = L'oeuvre : architecture et art**

Band (Jahr): **42 (1955)**

Heft 6

PDF erstellt am: **21.09.2024**

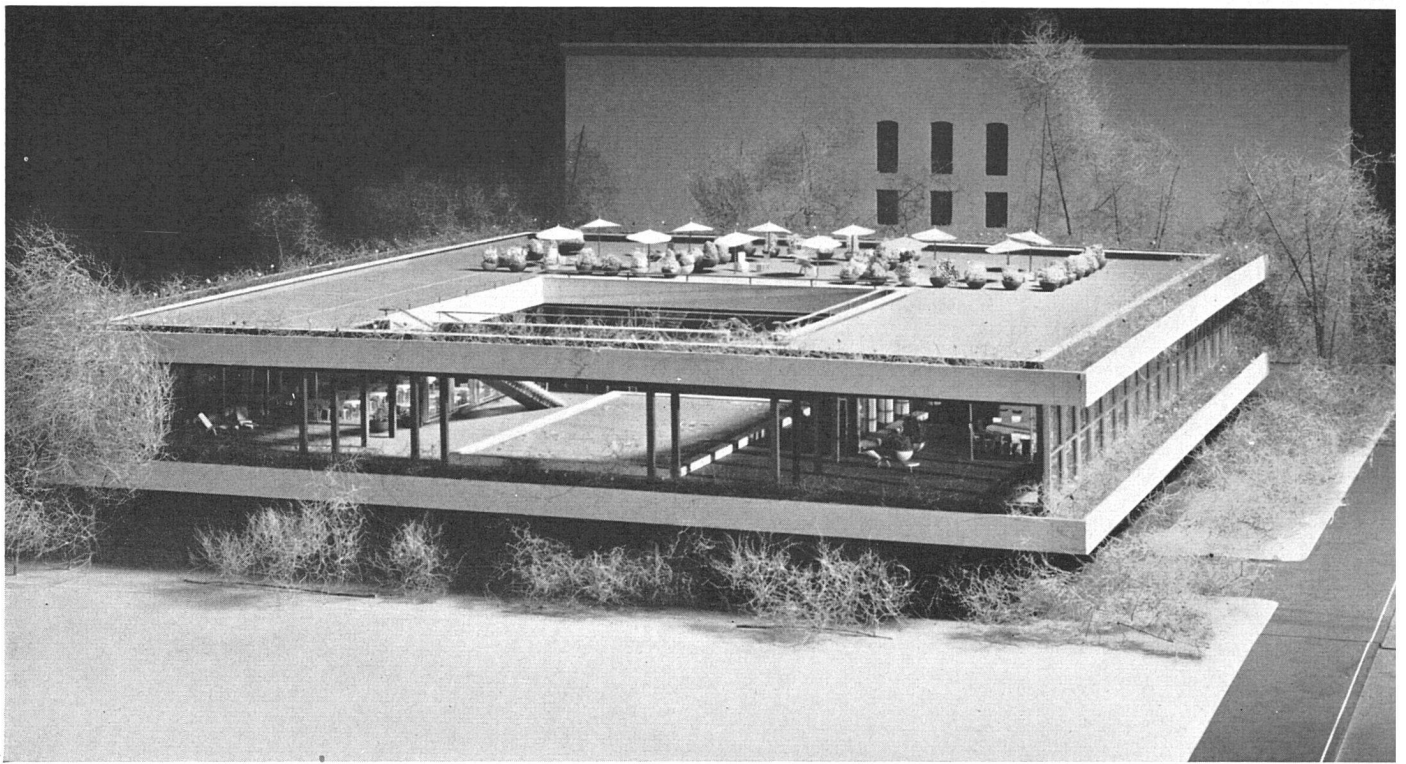
Persistenter Link: <https://doi.org/10.5169/seals-32519>

Nutzungsbedingungen

Die ETH-Bibliothek ist Anbieterin der digitalisierten Zeitschriften. Sie besitzt keine Urheberrechte an den Inhalten der Zeitschriften. Die Rechte liegen in der Regel bei den Herausgebern. Die auf der Plattform e-periodica veröffentlichten Dokumente stehen für nicht-kommerzielle Zwecke in Lehre und Forschung sowie für die private Nutzung frei zur Verfügung. Einzelne Dateien oder Ausdrucke aus diesem Angebot können zusammen mit diesen Nutzungsbedingungen und den korrekten Herkunftsbezeichnungen weitergegeben werden. Das Veröffentlichen von Bildern in Print- und Online-Publikationen ist nur mit vorheriger Genehmigung der Rechteinhaber erlaubt. Die systematische Speicherung von Teilen des elektronischen Angebots auf anderen Servern bedarf ebenfalls des schriftlichen Einverständnisses der Rechteinhaber.

Haftungsausschluss

Alle Angaben erfolgen ohne Gewähr für Vollständigkeit oder Richtigkeit. Es wird keine Haftung übernommen für Schäden durch die Verwendung von Informationen aus diesem Online-Angebot oder durch das Fehlen von Informationen. Dies gilt auch für Inhalte Dritter, die über dieses Angebot zugänglich sind.



Modellansicht von Süden mit Blick auf die Dachterrasse / Maquette de la nouvelle cantine de la Compagnie Suisse de Réassurances Zurich; vue pri du sud / The new cafeteria building of the Swiss Reinsurance Company Zürich. The model from the south

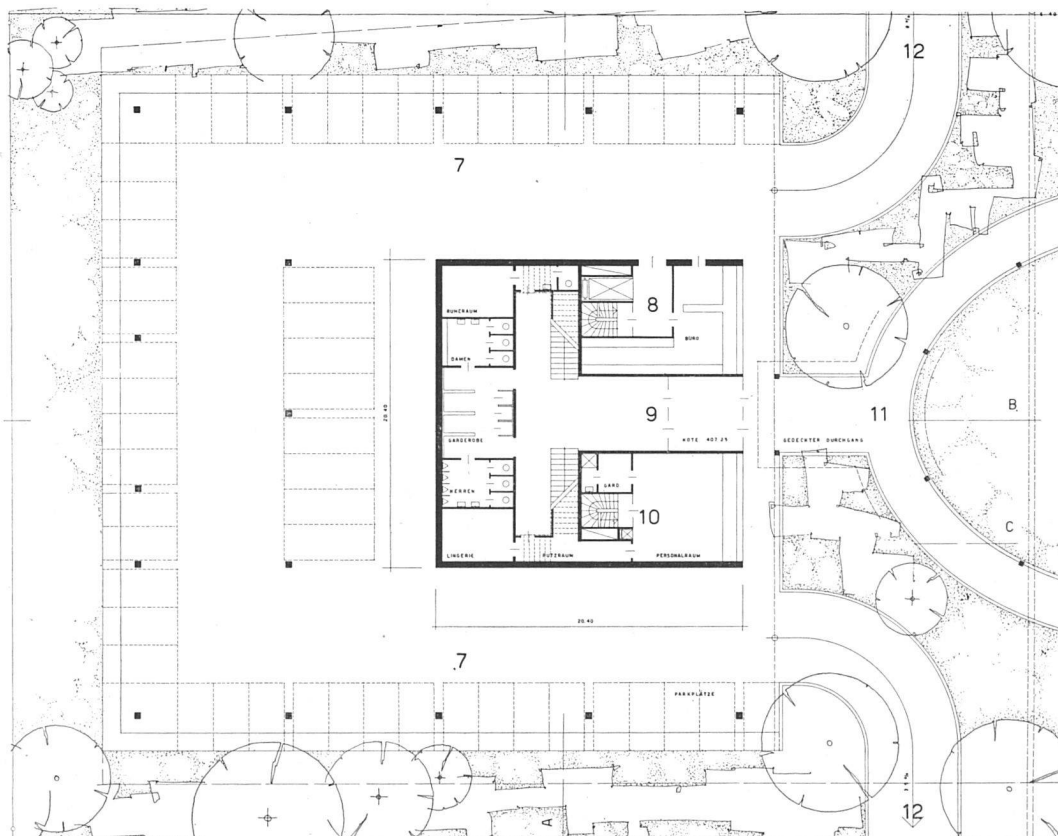
Bauten im Werden

**Clubhaus der
Schweizerischen Rückversicherungs-Gesellschaft in Zürich**

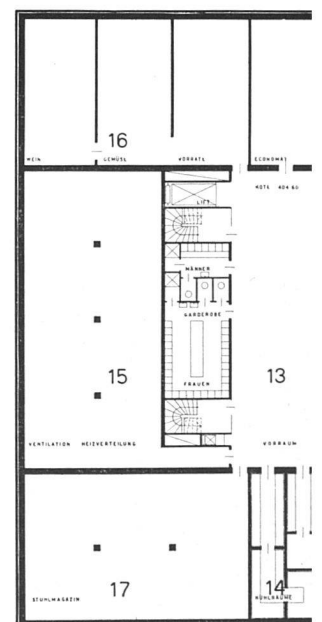
Prof. Dr. h. c. Hans Hofmann, Architekt BSA/SIA, Zürich

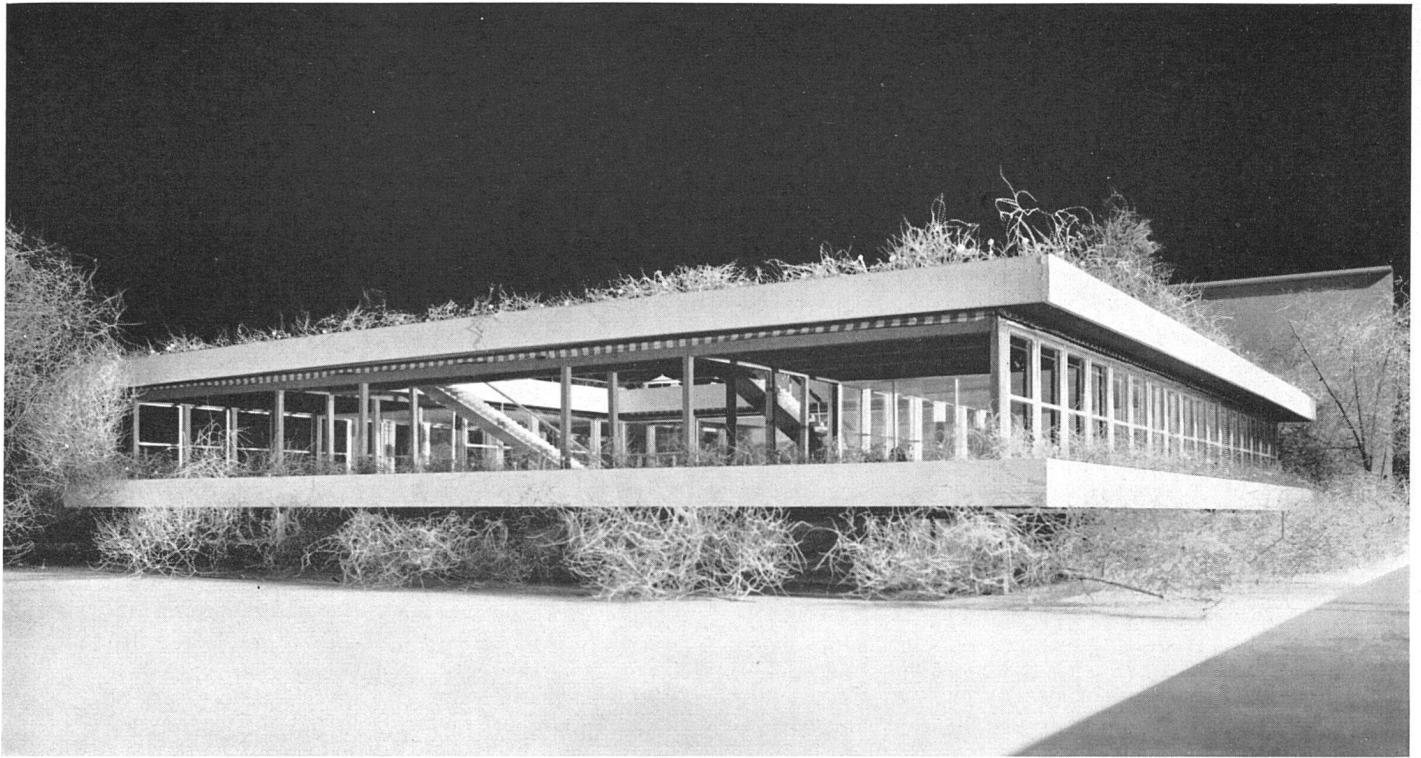
Das Projekt kommt demnächst zur Ausführung

Erdgeschoß 1:500 / Rez-de-chaussée / Groundfloor plan



Ausschnitt Kellergeschoß 1:500
Cave / Basement floor



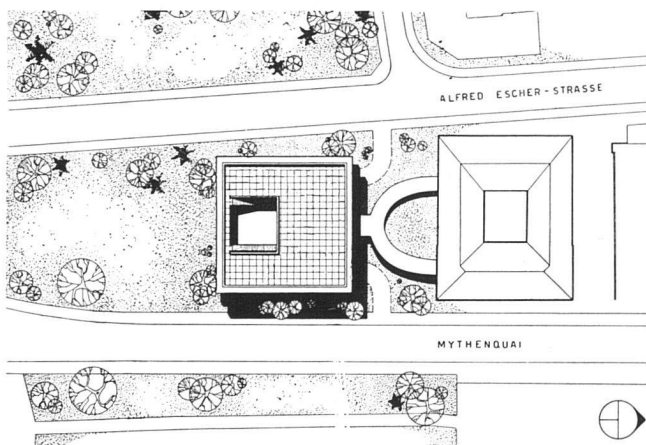


Das Modell von Süden; auf beiden Geschossen längs der Gebäudekanten Blumenbeete / Maquette; vue prise du sud / The model from the south
 Photo: Peter Grünert, Zürich

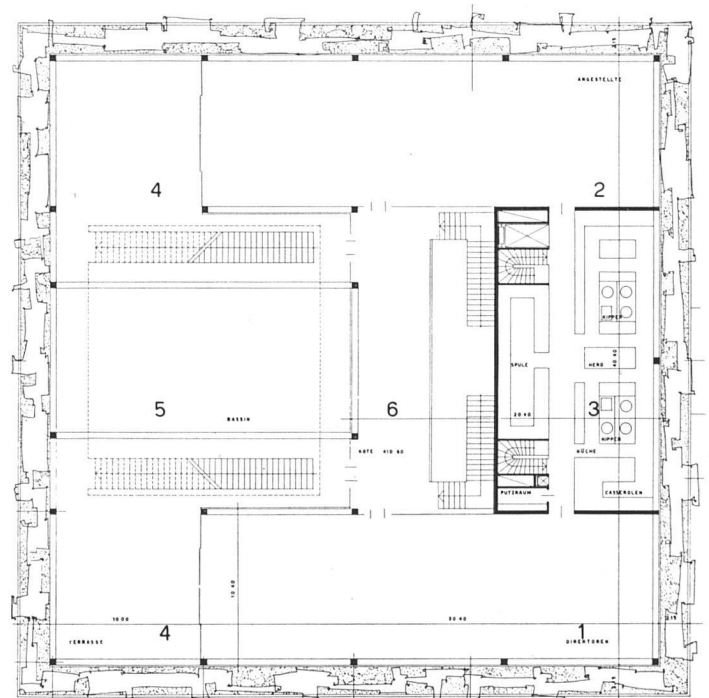
Lage: Zwischen Mythenquai und Alfred-Escher-Straße in offenem Parkgelände mit freier Sicht auf See und Berge. Das Clubhaus ist mit dem Hauptbau durch gedeckten Zugang verbunden. Raumanlage: Keller mit Ventilations- und Heizungszentrale, Lagerräumen usw. Erdgeschoß: Ein-

gang und gedeckter Parkplatz für ca. 54 Wagen. Obergeschoß: Speisesäle, Küche, Terrasse mit Wasserbecken. Dachterrasse: Aufenthalt im Sommer. Konstruktion: Eisenbetonskelett auskragend mit Blumenrabatten, Glas. Alle Räume künstlich belüftet.

- | | | | | | |
|----------------------|---------------------|---------------|---------------------|-------------------------|-----------------|
| 1 Eßraum Direktion | 4 Gedeckte Terrasse | 7 Parkplätze | 10 Personalraum | 13 Vorraum | 16 Vorräte |
| 2 Eßraum Angestellte | 5 Wasserbecken | 8 Anlieferung | 11 Gedeckter Zugang | 14 Kühlraum | 17 Stuhlmagazin |
| 3 Küche | 6 Halle | 9 Eingang | 12 Zufahrt | 15 Ventilation, Heizung | |



Lageplan 1:2000, rechts Versicherungsgebäude / Plan de situation; à droite, le bâtiment de la compagnie de réassurance / Site plan, at right, the company's main building



Obergeschoß 1:500 / Etage / Upper floor