

**Zeitschrift:** Das Werk : Architektur und Kunst = L'oeuvre : architecture et art  
**Band:** 41 (1954)  
**Heft:** 12: Kirchliche Architektur und Kunst  
  
**Rubrik:** Sakrale Goldschmiedearbeiten von Meinrad Burch-Korrodi

### **Nutzungsbedingungen**

Die ETH-Bibliothek ist die Anbieterin der digitalisierten Zeitschriften auf E-Periodica. Sie besitzt keine Urheberrechte an den Zeitschriften und ist nicht verantwortlich für deren Inhalte. Die Rechte liegen in der Regel bei den Herausgebern beziehungsweise den externen Rechteinhabern. Das Veröffentlichen von Bildern in Print- und Online-Publikationen sowie auf Social Media-Kanälen oder Webseiten ist nur mit vorheriger Genehmigung der Rechteinhaber erlaubt. [Mehr erfahren](#)

### **Conditions d'utilisation**

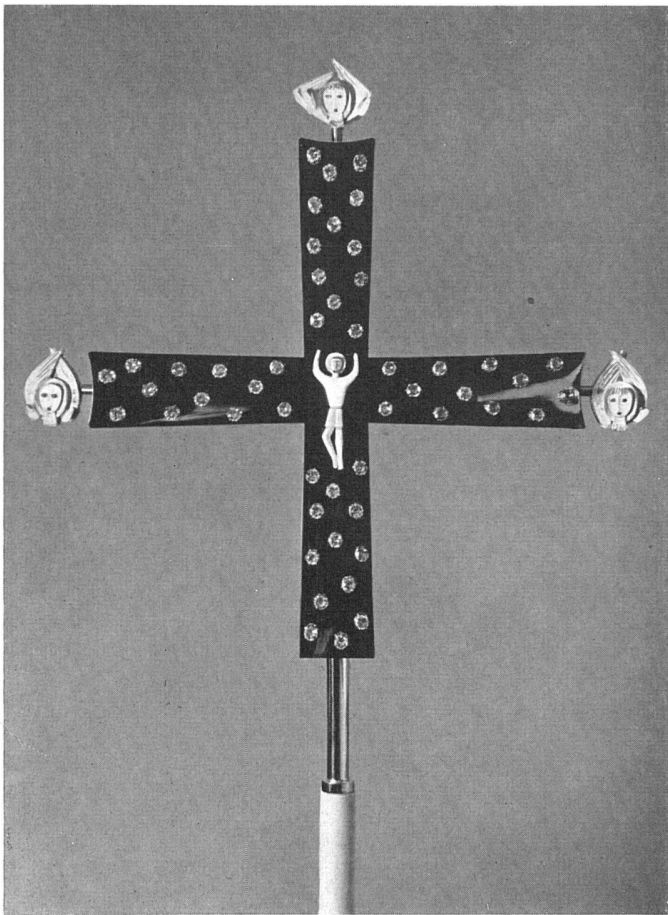
L'ETH Library est le fournisseur des revues numérisées. Elle ne détient aucun droit d'auteur sur les revues et n'est pas responsable de leur contenu. En règle générale, les droits sont détenus par les éditeurs ou les détenteurs de droits externes. La reproduction d'images dans des publications imprimées ou en ligne ainsi que sur des canaux de médias sociaux ou des sites web n'est autorisée qu'avec l'accord préalable des détenteurs des droits. [En savoir plus](#)

### **Terms of use**

The ETH Library is the provider of the digitised journals. It does not own any copyrights to the journals and is not responsible for their content. The rights usually lie with the publishers or the external rights holders. Publishing images in print and online publications, as well as on social media channels or websites, is only permitted with the prior consent of the rights holders. [Find out more](#)

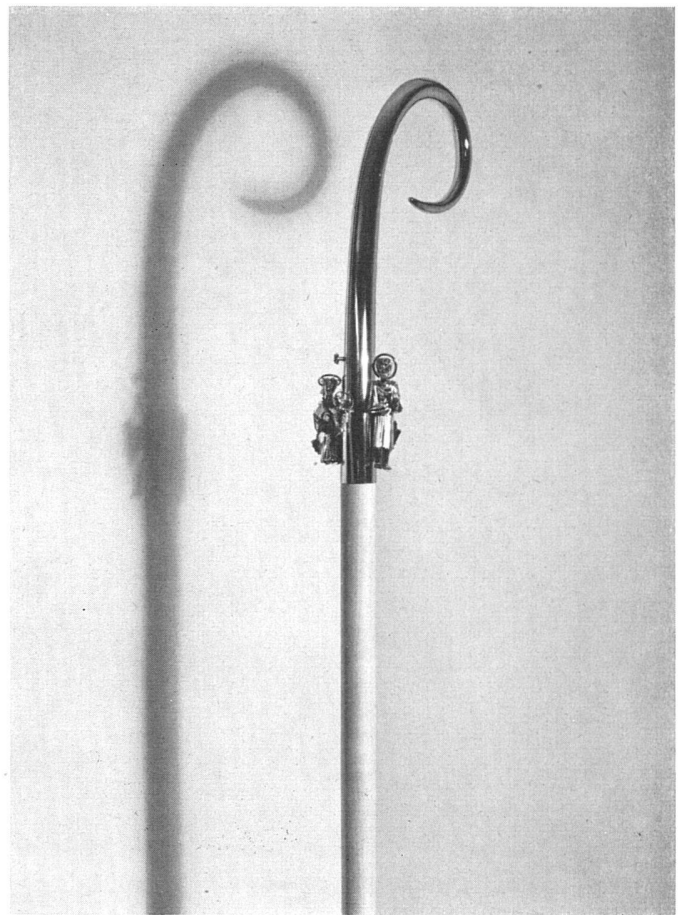
**Download PDF:** 02.04.2026

**ETH-Bibliothek Zürich, E-Periodica, <https://www.e-periodica.ch>**



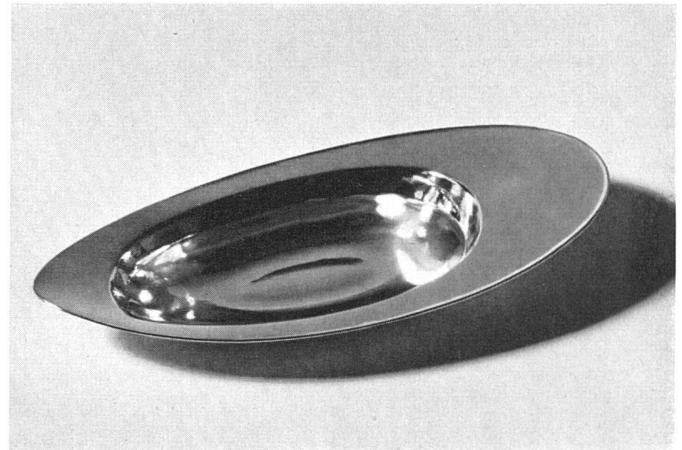
Vortragskreuz, Höhe 55 cm, Silber vergoldet; Korpus und Symbole weiß emailliert, Bergkristall in Brillantschliff | Croix en argent doré; symboles émaillés blanc, cristal de roche | Cross; gilded silver, white enamelled symbols, rock-crystal

Kelch, Silber vergoldet; Kuppe blau emailliert, Figur rot, Fuß weiß | Calice en argent doré; coupe émaillée bleu, figure en rouge, pied émaillé blanc | Chalice; gilded silver, blue enamelled cup, figure in red, white enamelled foot  
Photo: H. Finsler, Zürich



Bischofsstab, Silber vergoldet, Holzstab | Crosse en argent doré / Crosier; gilded silver  
Photos: L. von Matt, Buochs

Taufschale, 18 cm lang, Silber | Coupe baptismale en argent | Baptismal basin, silver





*Kelchdetail, aus der Darstellung des Wunders von Kana; Drahtbelötung emailliert | Détail d'un calice émaillé | Detail of an enamelled chalice*



*Detail einer Monstranz, Silber vergoldet; Bergkristalle in Kristallschliff, Velum | Détail d'un ostensorio en argent doré; cristal de roche | Detail of a monstrance, gilded silver; rock-crystals*

**Arbeiten von Meinrad Burch-Korrodi SWB,  
Goldschmied, Zürich**



*Kelch, Silber vergoldet, blau emailliert; Plaketten Gold montiert | Calice en argent doré émaillé de bleu | Chalice, gilded silver, blue enamelled exterior*

Farbelichés aus der soeben erschienenen Schrift  
*Sakrale Kunst. Gold- und Silberarbeiten aus der Werkstatt  
Meinrad Burch-Korrodi*. Herausgegeben von der Schweiz.  
St.-Lukas-Gesellschaft. NZN-Buchverlag, Zürich 1954.  
Farbaufnahmen: L. von Matt, Buochs.