

Objekttyp: **TableOfContent**

Zeitschrift: **Das Werk : Architektur und Kunst = L'oeuvre : architecture et art**

Band (Jahr): **41 (1954)**

Heft 12: **Kirchliche Architektur und Kunst**

PDF erstellt am: **26.09.2024**

### **Nutzungsbedingungen**

Die ETH-Bibliothek ist Anbieterin der digitalisierten Zeitschriften. Sie besitzt keine Urheberrechte an den Inhalten der Zeitschriften. Die Rechte liegen in der Regel bei den Herausgebern. Die auf der Plattform e-periodica veröffentlichten Dokumente stehen für nicht-kommerzielle Zwecke in Lehre und Forschung sowie für die private Nutzung frei zur Verfügung. Einzelne Dateien oder Ausdrucke aus diesem Angebot können zusammen mit diesen Nutzungsbedingungen und den korrekten Herkunftsbezeichnungen weitergegeben werden. Das Veröffentlichen von Bildern in Print- und Online-Publikationen ist nur mit vorheriger Genehmigung der Rechteinhaber erlaubt. Die systematische Speicherung von Teilen des elektronischen Angebots auf anderen Servern bedarf ebenfalls des schriftlichen Einverständnisses der Rechteinhaber.

### **Haftungsausschluss**

Alle Angaben erfolgen ohne Gewähr für Vollständigkeit oder Richtigkeit. Es wird keine Haftung übernommen für Schäden durch die Verwendung von Informationen aus diesem Online-Angebot oder durch das Fehlen von Informationen. Dies gilt auch für Inhalte Dritter, die über dieses Angebot zugänglich sind.

## INHALT

### Kirchliche Architektur und Kunst

Neue katholische Kirchen, von Xaver von Moos	446
Muttergotteskirche in Solothurn-Weststadt. Architekt: Josef Schütz BSA/SIA, Zürich	451
Allerheiligenkirche in Basel. Architekt: Hermann Baur BSA/SIA, Basel	455
Marienkirche in Olten. Architekt: Hermann Baur BSA/SIA, Basel	459
Feldkapelle des Internationalen Pfadfinderheims in Kandersteg, von Werner Peterhans, cand.arch., Bern	462
Kapelle in Schwendi, Weisstannental. Architekt: Otto Glaus BSA/SIA, Zürich	464
Arbeiten der Fachklasse für Silber- und Goldschmiede der Kunstgewerbeschule Zürich	466
Erweiterung der Kirche von Courfaivre. Architektin: Jeanne Bueche SIA, Delsberg. Glasgemälde: Fernand Léger	467
Sakrale Goldschmiedearbeiten von Meinrad Burch-Korrodi SWB	470
Wandmalereien von Albert Schnyder in der Kapuzinerkirche Monteroix in Delsberg	472
Religiöse Plastiken von Remo Rossi	474
Neue Wege der Paramentik. Die Arbeiten der Kunstgewerbeschule Luzern, von Maria Netter	476
Arbeiten der Fachklasse für Silber- und Goldschmiede der Kunstgewerbeschule Zürich	480
WERK-Chronik	
Bauchronik	* 277 *
Ausstellungen	* 277 *
Bücher	* 294 *
Nachrufe	* 298 *
Kunstpreise und Stipendien	* 298 *
Verbände	* 299 *
Wettbewerbe	* 299 *
Technische Mitteilungen	* 300 *

Mitarbeiter dieses Heftes: Dr. phil. Xaver von Moos, Seminarlehrer, Luzern; Dr. phil. Maria Netter, Kunstkritikerin, Basel

Redaktion, Architektur: Alfred Roth, Architekt BSA, Zürich. Bildende Kunst und Redaktionssekretariat: Dr. Heinz Keller, Konservator, Winterthur, Meisenstraße 1, Winterthur, Telefon 2 22 56

Druck, Verlag, Administration, Inseratenverwaltung: Buchdruckerei Winterthur AG, Technikumstr. 83, Postfach 210, Telefon 2 22 52, Postscheck VIII b 58

Nachdruck aus dem WERK, auch mit Quellenangabe, ist nur mit Bewilligung der Redaktion gestattet.

Offizielles Organ des Bundes Schweizer Architekten  
Obmann: Hermann Rüfenacht, Architekt BSA, Bundesplatz 4, Bern

Offizielles Organ des Schweizerischen Werkbundes  
Zentralsekretariat: Bahnhofstraße 16, Zürich

Offizielles Organ des Schweizerischen Kunstvereins  
Präsident: Professor Dr. Max Huggler, Konservator des Kunstmuseums Bern

comme le mouvement de marche à l'autel, lui-même sombre à l'endroit même où l'éclairage est le plus vif. Tout est encore gris et blanc (les peintures ne viendront que plus tard), l'accent principal étant marqué par l'autel d'A. Schilling. A gauche de l'entrée, fonts baptismaux de Jean Arp; à côté de l'autel latéral gauche, vitrail de Manessier. L'architecte serait heureux que l'on pût dire de cette église ce qu'on a dit de la chapelle de Matisse à Vence: qu'elle est «un lieu où les âmes seraient purifiées par la pureté des formes».

### Eglise Ste-Marie à Olten 459 1953/54, Hermann Baur, arch. FAS/SIA, Bâle

Emplacement doublement difficile: quartier banal et voisinage d'une autre église (protestante). D'où le désir que l'on a eu de conférer avant tout à l'ouvrage clarté et simplicité. De plus, l'un des rares exemples d'une intime collaboration avec les sculpteurs (Vierge de P. Speck, autel d'A. Schilling) et les peintres (fresques de F. Gehr, de Coghuf et de P. Stöckli). Dans l'ensemble: recherche moderne nourrie par la tradition des origines.

### Chapelle en plein vent à Kandersteg 462 1953, Werner Peterhans, ét. en arch., Berne

Emplacement couvert (remplaçant l'autel portatif) pour la messe, sur le terrain du Foyer International des Eclaireurs. Un mur de béton à hauteur d'homme; devant le mur, l'autel; derrière, visible à travers un vide ménagé dans le mur, la croix.

### Chapelle à Schwendi, Weisstannental 464 1953, Otto Glaus, arch. FAS/SIA, Zurich

La grandiose nature environnante a amené l'architecte à chercher le maximum de simplicité, également dans le choix des matériaux: pierre et bois fournis sur les lieux mêmes. - Sur l'autel, une Vierge du 18<sup>e</sup>. Fresque de M. Comensoli.

### Agrandissement de l'église de Courfaivre (Jura bernois) 467 1953/54, Jeanne Bueche, arch. SIA, Delémont. Calculs stat., Paul Aubry, ing., Tavannes

La situation ne permettant pas d'allonger le bâtiment, on décida de démolir complètement les murs latéraux et de les remplacer par un squelette en béton armé. Cette solution donne une église d'un volume aéré et largement éclairée. A souligner l'heureuse initiative de l'architecte et de la paroisse pour les vitraux, confiés en effet à Fernand Léger, qui y remplaça, comme à Audincourt, le plomb par le ciment. - Tabernacle de bronze par R. Rossi.

### Fresques de l'église des capucins à Monteroix-Delémont 472

L'église des capucins (Jeanne Bueche, arch., 1952/53) devait être ornée de fresques de G. Dessouslavy et d'Albert Schnyder. Dessouslavy ayant cessé de vivre avant d'avoir pu passer à l'exécution, A. S. accomplit l'ensemble du travail, auquel il donna une composition rigoureusement géométrique (fondée sur la section dorée) pour réaliser le plus parfait accord possible avec l'architecture.

### Recherches modernes dans l'art du parement d'église 476 Les travaux de l'Ecole des Arts décoratifs de Lucerne par Maria Netter

Rien, ici, du caractère souvent problématique de l'art sacré moderne, car les parements d'église sont, à bien prendre, des objets usuels, et même, pour le prêtre, d'un usage quotidien. Le renouvellement de cet art commença avec Regina Amstad, et est continué, à Stans, par sœur Augustina Flüel et, à Lucerne, par Erna Schillig et sa classe. La rigueur formelle des travaux lucernois n'émane en rien d'un purisme graphique, mais du conscient effort de servir la liturgie et d'en manifester fidèlement les symboles. Beauté des étoffes tissées à la main et extrême discrétion décorative.

**Kieserling**  
**Duratex** Hart  
**Holzpläster**  
**Novafalt** Asp  
**Fama** Ha

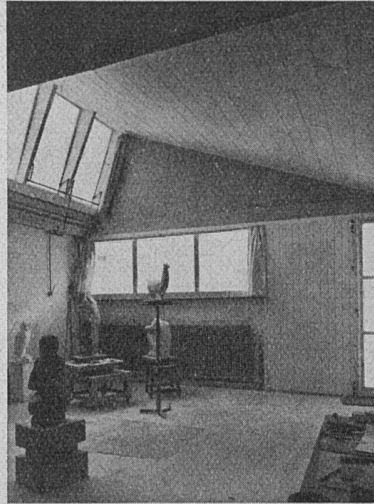
Diese Systeme bewäh  
Für jeden Anspruch d

**WALO BERTS**

Beratung und

**WALO BERTS**

**Aus dem Inhalt des Januarheftes:**



Künstleratelier in Zürich  
Architekt: Ernst Gisel BSA/SIA, Zürich

- Atelierhaus in Zürich. Architekt: Ernst Gisel BSA/SIA, Zürich
- Drei Atelierhäuser in Zumikon. Architekt: Ernst Gisel BSA/SIA, Zürich
- Zwei Atelierhäuser in Oberhasli. Architekt: Hans Trösch, Zürich
- Der plastische Sinn in der modernen Architektur, von *François Stahl*
- Forme nuove in Italia, von *Willy Rotzler*
- Oskar Kokoschka's Triptychon «Thermopylae», von *Walter Kern*
- Der Bildhauer Erwin Rehmann, von *Adolf Reinle*

**Aus dem Inhalt des Novemberheftes:**

**Siedlungshäuser und Mietbauten**

- Ährensiedlung in Mülhausen-Sausheim. Architekten: François Spoerry & L. Sainsaulieu, Mülhausen/Paris
- Vorfabriziertes Typenhaus SGS in England. System Schindler/Göhner, Zürich
- Immeuble locatif à Lausanne. Architectes: C. & F. Brugger FAS/SIA, et Pierre Bonnard, Lausanne
- Mehrfamilienhaus mit Ateliers in Zürich. Architekt: Walter Niehus BSA, Zürich
- Mehrfamilienhäuser am Spalenring/Nonnenweg in Basel. Architekten: Max Rasser und Tibère Vadi BSA, Basel
- Die gute Form 1954, von Hans Finsler
- Gedanken über sinngemäße Werbegraphik, von *Karl Gerstner*
- Farbige Holzschnitte von Walter Binder, von *Willy Rotzler*
- Mosaik von Eugen Häfelfinger im Flughafen Kloten-Zürich
- Hans Fischers Wandbild im Flughafen Kloten-Zürich
- Plastik von Hugo Imfeld

**Redaktionsschluß für das Februarheft 1955:**

Hauptteil: 27. November 1954    Chronik: 3. Januar 1955

**Abonnementspreise:**

Jahresabonnement Inland: Fr. 33.-, Ausland: Fr. 40.-  
plus Fr. 5.- für Porto und Verpackung  
Einzelnummer (Sondernummern ausgenommen): Inland  
Fr. 3.30, Ausland Fr. 4.-

**Insertionspreise:**

1/2 Seite Fr. 360.-, 1/3 Seite Fr. 210.-, 1/4 Seite Fr. 112.50,  
1/8 Seite Fr. 67.50. (Bei Wiederholung Rabatt)