

**Zeitschrift:** Das Werk : Architektur und Kunst = L'oeuvre : architecture et art  
**Band:** 41 (1954)  
**Heft:** 12: Kirchliche Architektur und Kunst

## Werbung

### Nutzungsbedingungen

Die ETH-Bibliothek ist die Anbieterin der digitalisierten Zeitschriften auf E-Periodica. Sie besitzt keine Urheberrechte an den Zeitschriften und ist nicht verantwortlich für deren Inhalte. Die Rechte liegen in der Regel bei den Herausgebern beziehungsweise den externen Rechteinhabern. Das Veröffentlichen von Bildern in Print- und Online-Publikationen sowie auf Social Media-Kanälen oder Webseiten ist nur mit vorheriger Genehmigung der Rechteinhaber erlaubt. [Mehr erfahren](#)

### Conditions d'utilisation

L'ETH Library est le fournisseur des revues numérisées. Elle ne détient aucun droit d'auteur sur les revues et n'est pas responsable de leur contenu. En règle générale, les droits sont détenus par les éditeurs ou les détenteurs de droits externes. La reproduction d'images dans des publications imprimées ou en ligne ainsi que sur des canaux de médias sociaux ou des sites web n'est autorisée qu'avec l'accord préalable des détenteurs des droits. [En savoir plus](#)

### Terms of use

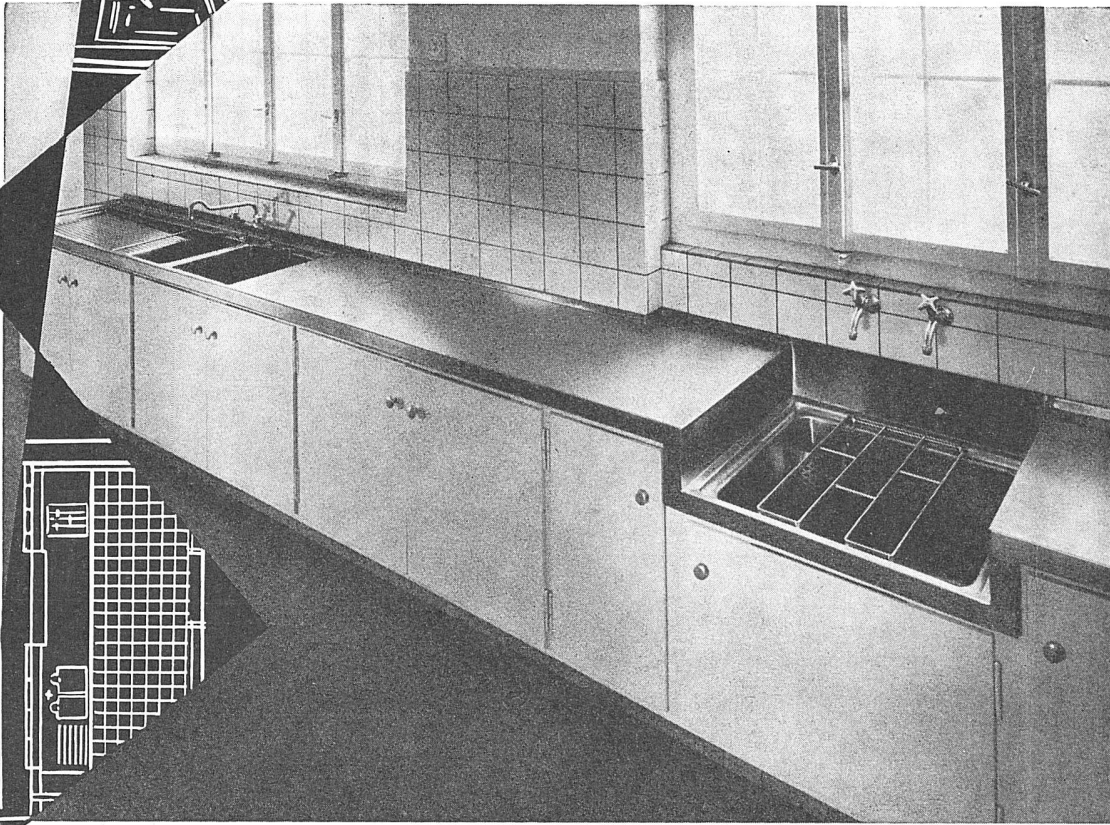
The ETH Library is the provider of the digitised journals. It does not own any copyrights to the journals and is not responsible for their content. The rights usually lie with the publishers or the external rights holders. Publishing images in print and online publications, as well as on social media channels or websites, is only permitted with the prior consent of the rights holders. [Find out more](#)

**Download PDF:** 05.04.2026

**ETH-Bibliothek Zürich, E-Periodica, <https://www.e-periodica.ch>**

## VON FACHMANN ZU FACHMANN

Beim Umbau eines Hotels in Buchs SG sahen sich Architekt und Installateur vor das Problem gestellt, in der Küche unter rationeller Ausnützung der vorhandenen Raum- und Platzverhältnisse eine praktische Rüstanlage mit tiefgesetztem Ausgußbecken und anschließend einen Spültisch mit Frei-Ventil zu erstellen. Die Möglichkeit eines praktisch angeordneten Unterbaus auf der ganzen Länge wurde erwogen . . . und die ideale Lösung gefunden!



### Ein Beispiel unter vielen, was Zusammenarbeit vermag!

Auch hier entschied man sich sofort für eine Franke-Anlage. Die Chromstahl-Abdeckung verläuft fugenlos und auf günstigster Arbeitshöhe. Mit dem wasserdichten Wandanschluß und weiteren Vorzügen wurde eine Anlage geschaffen, die rationellstes Arbeiten ermöglicht.

Vom einfachen Einzelspültisch bis zur Großkonstruktion für Hotels (siehe obiges Beispiel), Schulen, Spitäler usw. bieten die formschönen Franke-Anlagen aus unverwüstlichem, rostfreiem Chromstahl die vorbildliche Lösung!

## WALTER FRANKE AARBURG/AARG.

SPEZIALFABRIK FÜR SPÜLTISCHE UND KOMBINATIONEN  
TELEPHON (062) 7 41 41

# FRANKE

LIEFERUNG DURCH DIE KONZESSIONIERTEN SANITÄR-INSTALLATEURE UND GROSSISTEN

*Kunz*

GLASFASERN AG.  
VERKAUFSBÜRO ZÜRICH  
Nüschererstraße 30

VETRO FLEX



ISOLIERUNG  
*altert nicht*

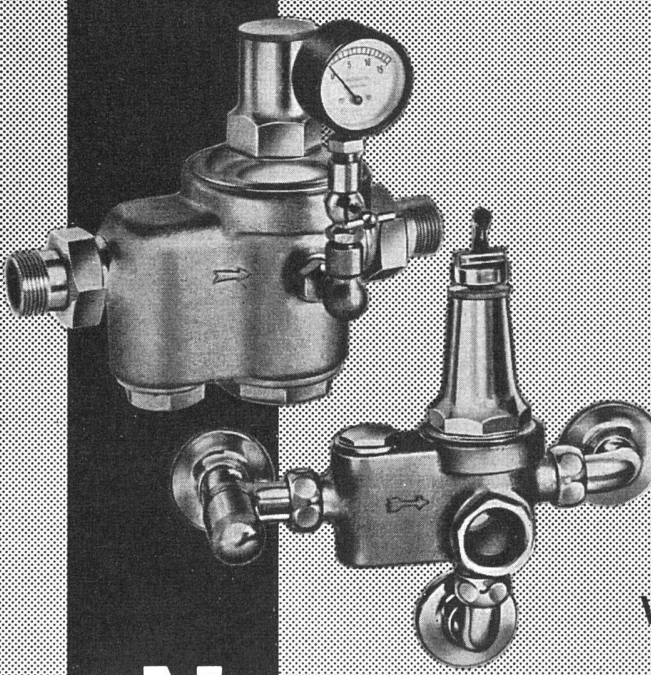
gegen  
Wärme  
Kälte  
Schall

Bau und Industrie

größtmögliche  
Schallabsorption  
Schallkonditionierung

in Theatern, Kinos,  
Konferenzsälen,  
Restaurants usw.

Das ideale Isoliermaterial  
brennt nicht, fault nicht,  
anorganisch, nicht hygro-  
skopisch, größte Wirtschaft-  
lichkeit



neuezeitliche  
armaturen

für den  
modernen  
wohnungsbau

**NYFFENEGGER & CO. - ZÜRICH-OERLIKON**  
METALLGIESSEREI UND ARMATURENFABRIK · TELEPHON (051) 46 64 77

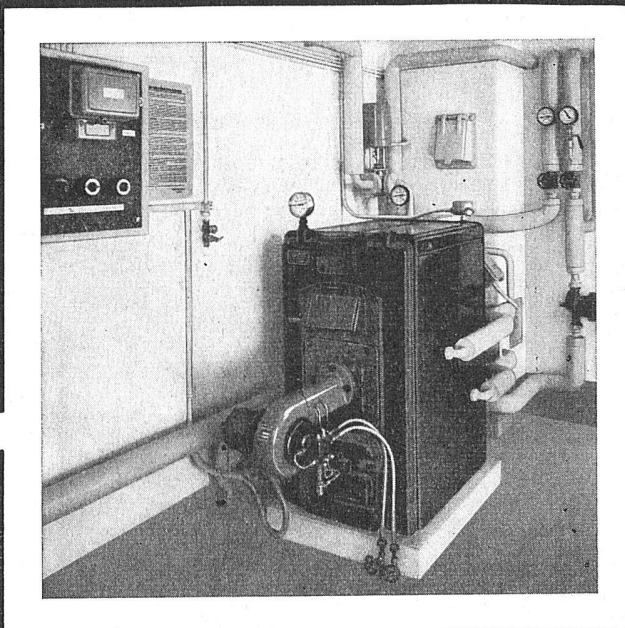
Bitte verlangen Sie unsere Prospektsammlung über kombinierte Druckreduzierventile,  
Boiler-Sicherheitsventile, Bade- und Schüttsteinbatterien

# Rolladen aller Systeme

Rolljalousien · Schattendecken  
& Jalousieläden

**J·Sum**  
Rolladenfabrik Olten

QUIET MAY



OERTLI

## Oelfeuerungen

bewähren sich in  
allen Anwendungen:

Hausbrand  
Gewerbe  
Industrie

Beratung  
und Prospekte durch:

**OERTLI**

OERTLI-Ölfeuerungsanlage

Ing. W. Oertli AG.

Beustweg 12, Zürich 7  
Tel. 051 / 34 1011 / 12 / 13

Leicht- und Schweröel

Eigene Servicestellen in der  
ganzen Schweiz

Verlangen Sie unverbindlich unseren Referenzauszug von den über 200 erstellten Anlagen in Kirchen und kirchlichen Bauten

Halbhart

Hart und Extrahart

Isolier

Blockplatten

Akustik

# pavatex

Die führende Schweizer  
Holzfaserplatte,  
Hervorragende Qualität,  
leicht zu verarbeiten.  
Pavatex AG Zürich  
Jenatschstrasse 4  
Telefon 051/23 76 76

Fabriken in Cham  
und Fribourg

## Die Bodenbehandlung der Zukunft heißt

versiegeln mit **WEGA**  
**SEALER**

«Versiegeln» nennt man das neue Verfahren, das in die Poren des Holzes, Backsteines, Linols usw. eine Schutzschicht verankert, deren Oberfläche einen außerordentlich zähen Dauerglanz bildet. Diese Glanzfläche ist garantiert unempfindlich gegen jede Feuchtigkeit (Wasser, Milch, Tinte, Öle usw.) und stößt jeden Schmutz ab. Dieser Schutzbelag dringt tief in die Poren des Bodenbelages ein, füllt alle Unebenheiten aus, so daß es keine Schlupfwinkel mehr gibt für Staub und Schmutz.

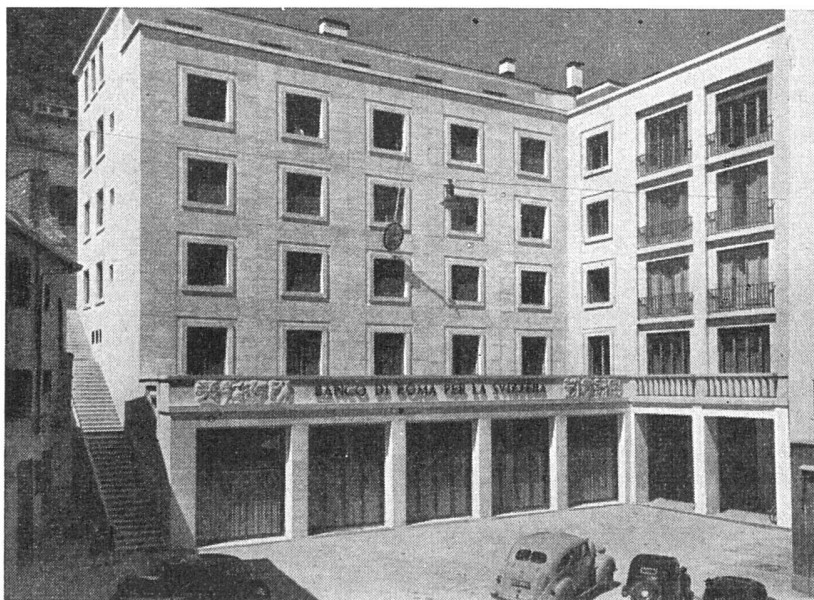
**Keine Flecken, kein Spänen mehr, bis 80% Arbeitersparnis in der Bodenpflege, auf Jahre hinaus saubere und glänzende Böden**

Weil der WEGA-Sealer-Belag wasserfest ist, können die Böden feucht, also staubfrei, aufgenommen werden, am besten mit einem Feuchtflaumer. Auch öliger Schmutz haftet nicht; das Reinhalten geht somit spielend leicht.

**WEGA-Sealer eignet sich für Parkett- und Riemenböden, Holzzement, Kork, Linol usw.**

Meine Fachleute beraten Sie gerne kostenlos über die neue Bodenpflege mit WEGA-Sealer.

Fabrikant: **A. Sutter, chem.-techn. Produkte, Münchwilen TG**, Telephon (073) 60704 / 05 / 06



Banco di Roma  
per la Svizzera, Lugano

Grundwasser-, Ter-  
rassen- und Flach-  
dach-Isolierungen  
ca. 1900 m<sup>2</sup>

**ASPHALT-EMULSION AG. • ZÜRICH**

Telephon (051) 25 88 66 - Postfach Zürich 23 - Löwenstraße 11

JOHNS-MANVILLE  
**JM**  
PRODUCTS



**JOHNS-MANVILLE BODENBELÄGE**

**ASPHALT-TILE + TERRAFLEX**

**BERN: FLACHDACH- & TERRASSENBAU AG**  
Marktgasse 37 Tel. (031) 2 39 89

**ZÜRICH: SPONAGEL & CIE.**  
Sihlquai 139-143 Tel. (051) 42 76 00

**CUENI**

**NATURSTEIN • MARMOR**

**CUENI + CO AG LAUFEN/Jura**

TELEPHON (061) 7 90 77

**Unsere Lieferungen:**

**ALLERHEILIGENKIRCHE BASEL**

Bodenbelag im Schiff und Chortreppe in Pyrénées grisbleu und Blanc clair – Taufstein in Sappho

**MARIENKIRCHE OLTEN**

Beläge im Schiff und Chor in Larrys – Altäre in Larrys



Kath. Kirche Amriswil Paul Büchi, dipl. Architekt SIA, Amriswil

**BERNHARD HITZ, USTER**

Fugenlose SPRAY «LIMPET» ASBEST-  
Akustik- und Schallschluckbeläge  
Feuerschutzbeläge  
Kondensations-Verhütungsbeläge

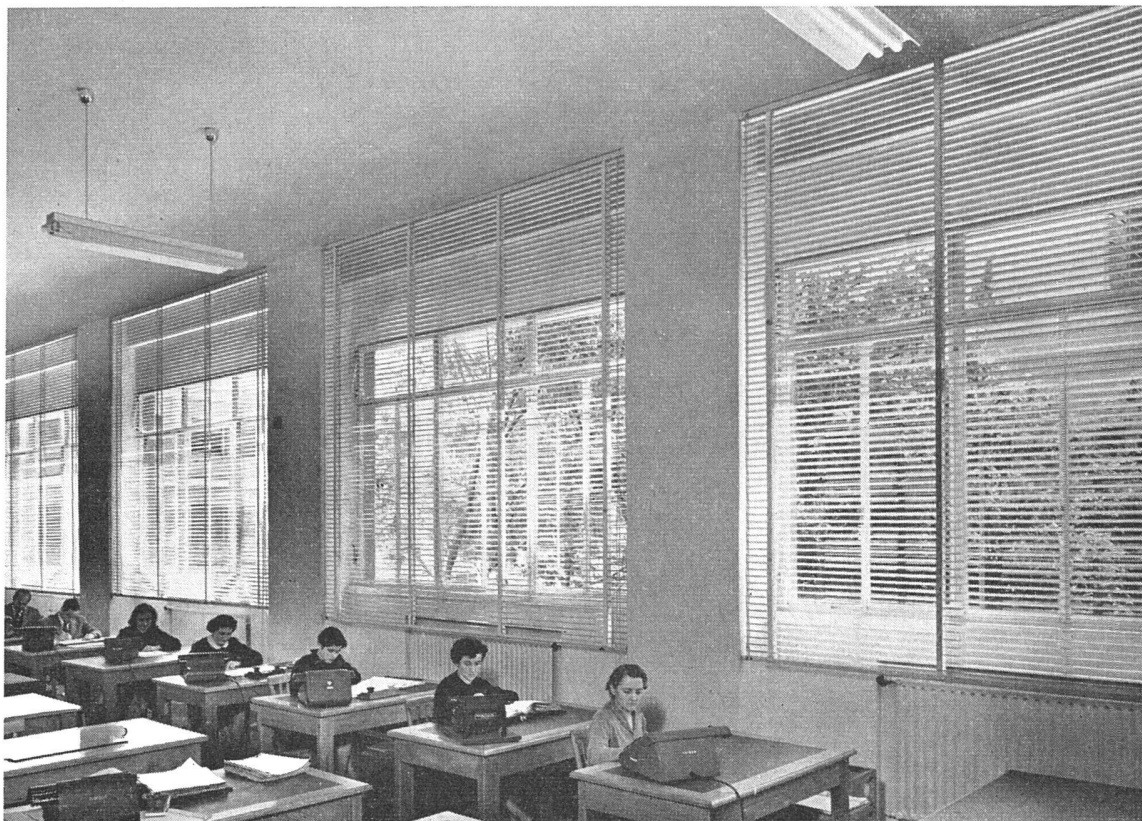
SPRAY «LIMPET» ASBEST-Akustikbeläge an den  
Seitenwänden – 360 m<sup>2</sup> – direkt auf rohe Betonwände  
aufgespritzt

**SANITÄRE ANLAGEN • WARMWASSER-VERSORGUNGEN**

NORDSTRASSE 67  
TELEPHON 280674

**FRITZ WITSCHI • ZÜRICH 6**

## Einwandfreie Lichtregulierung für jeden Arbeitsraum



durch Storen aus *Luxaflex* Lamellen und Plastik-Stegbänder

### Blendungsfreies Licht

Lamellen-Storen aus LUXAFLEX schonen die Augen und vermeiden dadurch deren Ermüdung.

### Ideale Luftregulierung

Bei geschlossener Stellung der Lamellen wird das Eindringen von Zugluft vermieden; die geöffnete Stellung ermöglicht eine gute Frischluftzufuhr.

### Beste Lichtregulierung

Durch beliebiges Schrägstellen der Lamellen kann der Lichteinfall nach Bedarf reguliert werden.

### Dauerhaftigkeit und geringe Pflege

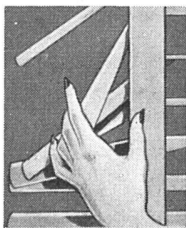
Lamellen und Plastik-Stegband besitzen eine lange Lebensdauer und erfordern nur wenig Pflege - c/o ihrer erstklassigen Qualität.

### Nur Lamellen-Storen aus Luxaflex bieten folgende Vorteile:



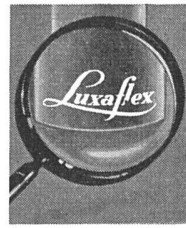
#### Einfache Reinigung

Mit einem feuchten Tuch lassen sich die Plastik-Stegbänder und die Lamellen schnell und mühelos reinigen, ohne dass dadurch das schöne Aussehen beeinträchtigt wird. Eine Lamellen-Store aus LUXAFLEX bleibt stets wie neu.



#### Flexible Lamellen

Die federnden Lamellen kommen immer in ihre ursprüngliche Form zurück. Der eingebraunte, speziell hergestellte Farbüberzug springt nicht und blättert nicht ab. LUXAFLEX-Lamellen sind in 14 Pastellfarben erhältlich.



#### Achten Sie auf Schutzmarke

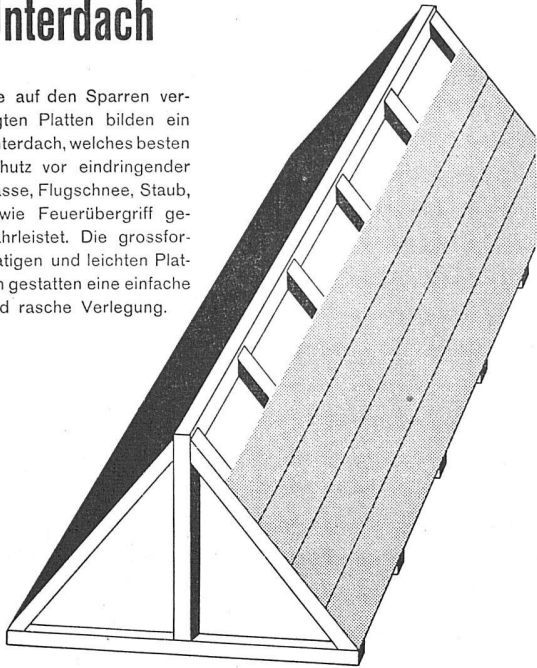
Der Name LUXAFLEX ist auf der konvexen Seite jeder Lamelle fast unsichtbar eingepreßt und bürgt für Qualität.

Lamellen-Storen aus LUXAFLEX werden nur von besten Schweizerischen Fachfirmen hergestellt. Bitte verlangen Sie weitere Auskünfte und Bezugsquellenliste. Briefadresse für die Schweiz:

HUNTER DOUGLAS HOLLAND • NÜSCHELERSTRASSE 9 • ZÜRICH

## Unterdach

Die auf den Sparren verlegten Platten bilden ein Unterdach, welches besten Schutz vor eindringender Nässe, Flugschnee, Staub, sowie Feuerübergriff gewährleistet. Die grossformatigen und leichten Platten gestatten eine einfache und rasche Verlegung.



**Eternit**

ETERNIT AG NIEDERURNEN TEL. (058) 4 15 55

## Flex-Jalousien

der neuzeitliche  
Sonnenschutz  
keine Blendung  
volles Tageslicht

im gemütlichen  
Heim,  
für Schaufenster,  
Büro, Ateliers,  
Werkstätten,  
Restaurants.

Karl Wilhelm  
Rolladen und  
Sonnenstoren  
Zürich 8  
Mühlebachstr. 164  
Tel. (051) 24 70 77  
34 78 18

Die Spezialfirma für Sonnenschutz

## KIRCHEN- HEIZUNGEN



Seit Jahren  
unsere Spezialität  
auf Grund unserer  
reichen Erfahrung.



**LEHMANN & CIE. AG.**

Spezialfabrik für Heizung / Lüftung / Apparatebau

Basel - Bern - Luzern - St. Gallen - Zofingen - Zürich 1

### Neuerscheinung

WERNER BISCHOF

## JAPAN

80 Schwarz-weiß-Photos und 29 Farbtafeln. Text von Rob. Guillain  
Format 28 x 22,5 cm. 140 Seiten in Ballon-Leinen geb. Fr. 28.-

Werner Bischof, unlängst in den Anden auf tragische Weise ums Leben gekommen, hat kurz vorher dieses Japanbuch fertiggestellt. Die über 100 Photos, in drei Abteilungen gegliedert – *Was nicht verloren ging* – *Japan heute* – *Wird Japans alte Theaterkunst noch lange bestehen?* – bezeugen Werner Bischofs unbestechlichen Blick für die Wirklichkeit, der sich mit einem künstlerischen Empfinden für ästhetische Reize verbindet.

Einen besonderen Reichtum dieses außerordentlichen Photo- und Reisebuches bilden die einzigartigen farbigen Photos, die einen Drittel der Illustrationen ausmachen. Sie zeigen die Kunst der Farbphotographie auf einer bis jetzt kaum erreichten Höhe in vollendeter technischer Wiedergabe.

Den einleitenden Text hat Robert Guillain geschrieben, einer der besten Kenner des Fernen Ostens. Seine Worte sind der großen Leistung des Photographen würdig. Mit reichem Wissen und liebevollem Einfühlungsvermögen wird uns das heutige Japan mit seinen Gegensätzen zwischen hoher Tradition und industrieller Zivilisation nahegebracht.

MANESSE VERLAG ZÜRICH

# Licht

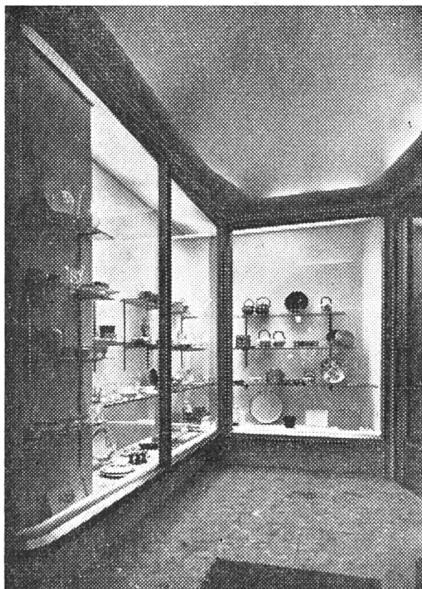


# verschöne

**D**as Licht – Inbegriff der Sehnsucht des Menschen überhaupt – verschönert! Es kann weich und schmeichelnd seine Zauberflut über einen ganzen Raum ausströmen. Es kann scharf und prononciert ein Detail herausmeißeln, und es kann spitz und hell aufklingend verborgene Schönheit sichtbar machen . . .

Licht bedeutet tausendfältige Möglichkeiten, Schönes noch schöner erstrahlen zu lassen.

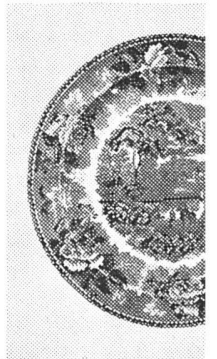
Nur – wer Licht verkauft, sollte etwas davon verstehen! Es läßt sich nicht – gemeinem Marktgut gleich – verhökern. Wie alles



Edle ergibt es sich nur dem Suchenden und dem Erfahrenen.

Thomas Alva Edison – der Erfinder des elektrischen Lichtes – gehörte zu den ersten Mitarbeitern der GENERAL-ELECTRIC. Er hat die Basis gelegt zu den 75-jährigen

Erfahrungen mit Licht, die wir Ihre Lösungen Ihrer Probleme zur Verfügung haben. Deshalb kein Zufall, daß ausgerechnet wir werden, wenn irgendwer die Zauberkräft im Verkauf besonders stark ausnützen will. Wann dürfen wir Ihnen das Licht inst verkaufen hilft?



75 Jahre

**GENERAL**  **ELECTRIC** - Erfahrung durch

**NOVELECTRIC AG. ZÜRICH**

#### Haushalt

Kühlschränke, Tiefkühltruhen  
Waschmaschinen  
Wäschetrockner  
Bügelmaschinen  
Geschirrwashmaschinen  
Staubsauger, Bügeleisen  
Ventilatoren  
Küchenuhren und Tischuhren  
Komplette Küchen

#### Gewerbliche Kühlung

Komplette Anlagen  
Kompressoren  
Kühlelemente  
Kühlvitriolen  
Gewerbliche Kühltruhen  
Glacemaschinen  
Eisbrockenmaschinen

#### Heizung und Luftkonditionierung

Ölbrenner  
Ölheizkessel  
Warmluftheizungen  
Klimaapparate  
Großklimaanlagen

#### Beleuchtung

Glühlampen  
Fluoreszenzröhren  
Spot- und Flood-Lampen  
Beleuchtungskörper  
Zubehörteile  
Speziallampen (Infrarot, Black-light, Photolampen usw.)  
Lichttechn. Büro für Projekte

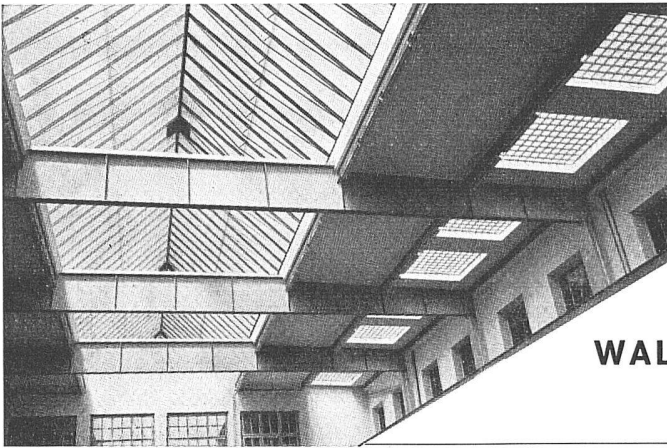
#### Elektronische Produkte

Radioröhren  
Industrieröhren  
Televisionsapparate  
Televisionscomponents  
Germanium-Dioden  
Glasdurchführungen  
Bürouhren

#### Appa

Elekt  
Moto  
Tran  
Pumpj

Chem  
Text  
Silike



Kittlose

## Glasdächer

Glasbeton-Oberlichter, begeh- und befahrbar

Glasbaustein-Wände

**WALTHER & MÜLLER • BERN**

Telephon (031) 2 49 12

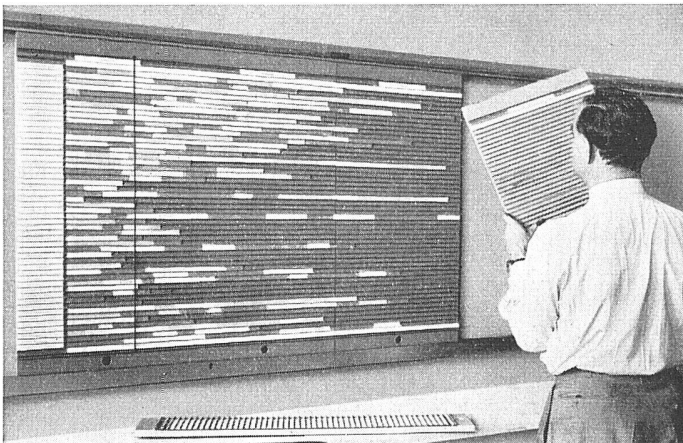
*Autofrigo* für  
**K L I M A - A N L A G E N**  
*Autofrigo*

Die Klima-Anlage in Verbindung mit einer Kältemaschine «Autofrigo» ist in der Lage, jedes gewünschte Klima — ohne Rücksicht auf die Außenwitterungsverhältnisse — zu schaffen. Die Kältemaschine «Autofrigo» macht jede Klima-Anlage zu einer vollwertigen Einrichtung.

**AUTOFRIGOR AG ZÜRICH**

Schaffhauser Straße 473

Telephon (051) 48 15 55



## GABS

### Planungs- und Termintafeln

- Unbegrenzte, fortlaufende Planung von einer Tafel auf die nächste.
- Möglichkeit mit schmalen Legendentafeln sowie Kartenhaltern beliebig zu kombinieren.
- Eine Tafel 40 × 80 cm mit über 20 m Planung kostet nur Fr. 48.-.

Verlangen Sie unseren Prospekt!

**GABS Aktiengesellschaft, Wallisellen**

Telephon (051) 93 25 93

 **Kunststeinfabrik**

**Otto Mayer, Bürglen**

**Kies- und Terrazzowerk**

Tel. (072) 5 42 01 Bahnanschluß



**Verkleidungsplatten**

Treppen, geschliffen

Steinhauerarbeiten in den üblichen Ausführungen

Kunststeinsande in allen Farben

Kompostsilos **OM** und Kaminhüte **OM**

Gehwegplatten



PHILIPS  
löst jedes Beleuchtungsprob

PHILIPS

WENDEN SIE SICH FÜR  
ALLE BELEUCHTUNGSPROBLEME AN UNSER LICHT-  
TECHNISCHES BÜRO MIT SEINEM STAB ER-  
FAHRENER LICHTFACHLEUTE

Wir fabrizieren Fluores-  
zenzlampen in den Standard-Typen und -Farben

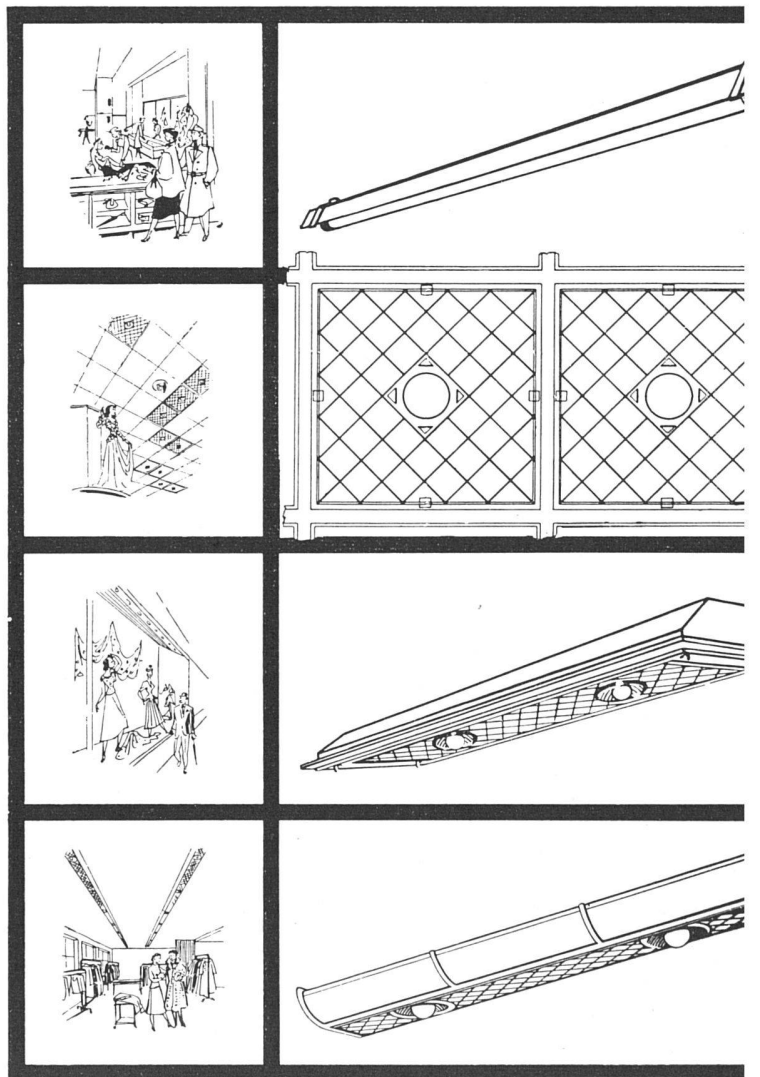
ferner:

Eine grosse Anzahl von speziellen Fluoreszenz-  
und Entladungslampen für die verschiedensten  
Zwecke.

Unser reichhaltiges Leuchtenprogramm ist ab-  
gestimmt auf:

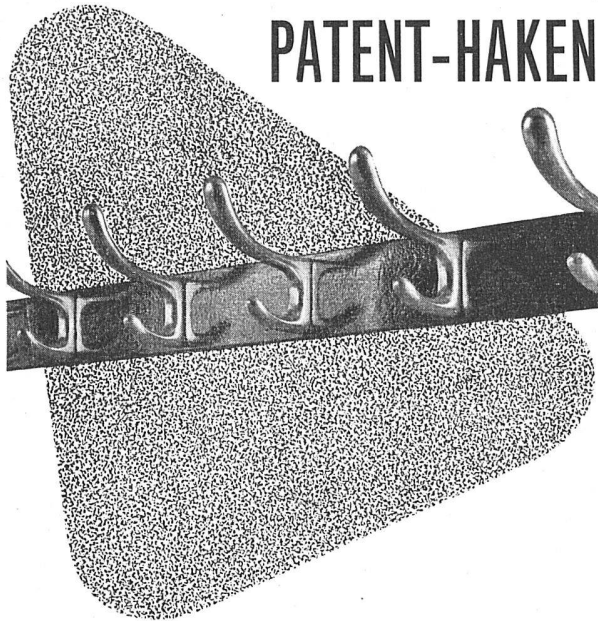
Industrie und Gewerbe  
Handel und Verkauf  
Büro und Verwaltung

Philips AG.  
Zürich und Genf  
Abt. Philora



Wir garantieren für unsere Fluoreszenzlampen eine sehr lange Lebensd

## PATENT-HAKEN



GARDEROBEN-HAKEN  
aus Leichtmetall, farblos eloxiert oder Messing matt vernickelt,  
SIND BESONDERS GEEIGNET  
für Schulen, Krankenhäuser, Büros, Hotels, Wartsäle usw.



S. Kisling & Co. AG. Zürich  
BESCHLÄGEABTEILUNG  
Ob. Zäune 12 Tel. 34 22 23

## Winterthur UNFALL

Schweizerische Unfallversicherungs-Gesellschaft in Winterthur

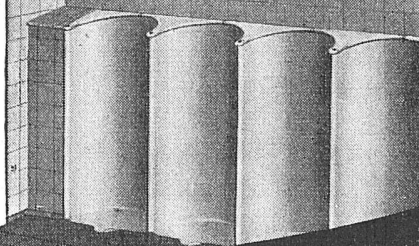
Wir leisten Kaution  
an Ihrer Stelle  
durch unsere

### Baugarantie-Versicherung

Auskunft und Offerten  
durch unsere Geschäftsstellen

## Ernst URINOIRS

Einfache Reinigung  
Ohne Wasserspülung  
geruchlos  
Trocken-  
Desinfektions-  
verfahren



F. ERNST, ING. AG. ZÜRICH

Weststr. 50/52 Telefon (051) 33 60 66



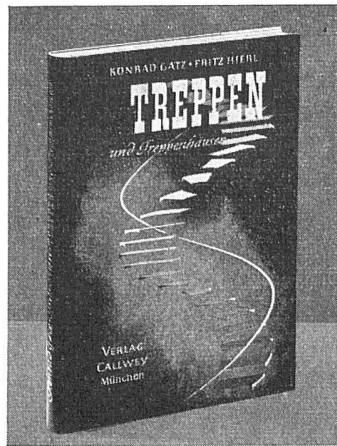
**FACHBÜCHER VON INTERNATIONALER GELTUNG**



R. VAHLEFELD / F. JACQUES

**GARAGEN-  
UND TANKSTELLENBAU**

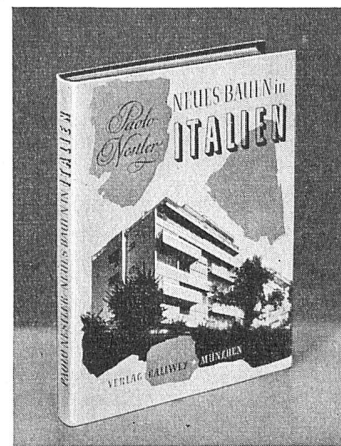
250 Seiten in Großformat mit über  
1000 Zeichnungen und 367 Abbil-  
dungen. In Leinen DM 39.—



K. GATZ / F. HIERL

**TREPPEN  
UND TREPPENHÄUSER**

252 Seiten im Großformat mit  
rund 450 Abbildungen.  
In Leinen DM 39.—



PAOLO NESTLER

**NEUES BAUEN  
IN ITALIEN**

210 Seiten im Großformat mit vielen  
Grundrissen und 375 Abbildungen.  
In Leinen DM 39.—

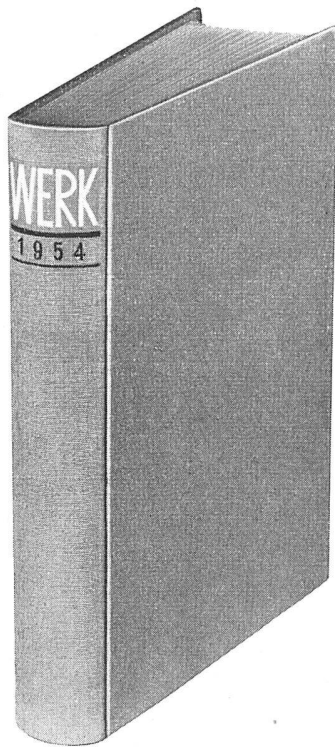
**VERLAG GEORG D. W. CALLWEY MÜNCHEN**

für jeden Bedarf

Der Name bürgt für Qualität

Erstklassige Clichés

*Clichés*  
**SCHWITTER AG**  
Basel - Zürich



Für den mit Heft 12 zu Ende gehenden Jahrgang 1954 wird wieder die beliebte

## Einbanddecke

zum Einbinden des «WERK», in Rohleinen, hergestellt

**Einbanddecke Fr. 4.80** plus Porto

**Einbinden der 12 Hefte** inkl. Einbanddecke **Fr. 15.40** plus Porto

**VERLAG «WERK» WINTERTHUR**

(Ausschneiden)

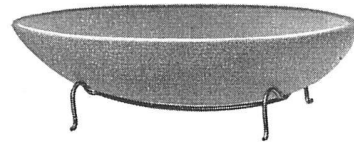
Unterzeichneter bestellt:

- \* **1 Einbanddecke 1954** mit geprägtem Buchrücken, in Rohleinen zu Fr. 4.80 plus Porto
- \* Einbanddecke für Kunstteil und Chronik
- \* Einbanddecke für Kunstteil, Chronik und Inserate
- \* **Einbinden der 12 Hefte 1954** inkl. Einbanddecke zu Fr. 15.40 plus Porto

Unterschrift:

Adresse:

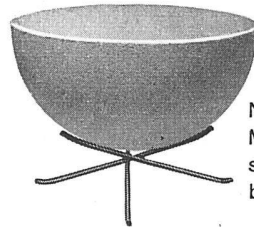
\* Nichtgewünschtes streichen



## Por-o-Por



**F. G. Funk Uetendorf / Be**

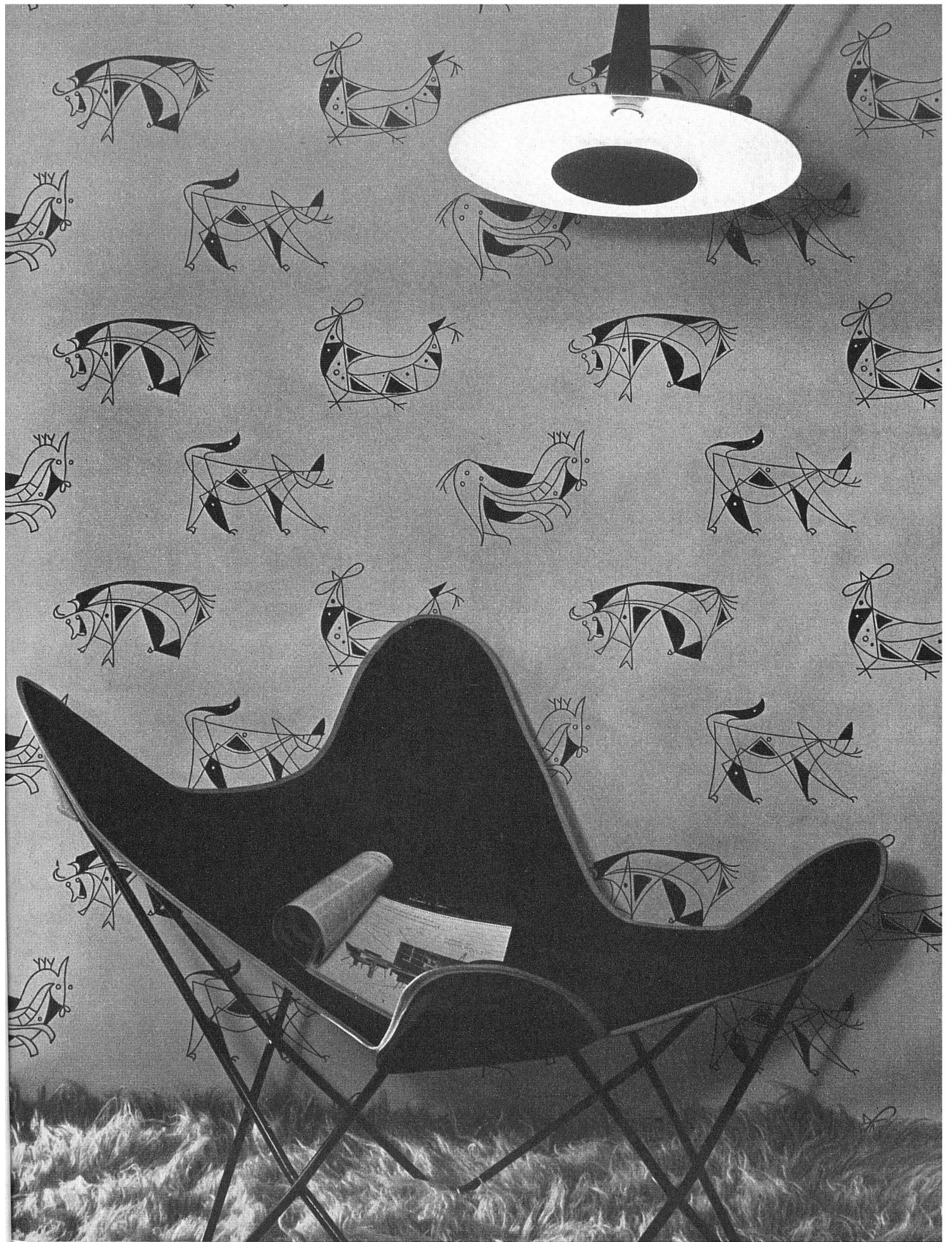


Neue formschöne Por-o-por Modelle. Verlangen Sie Prospekte im Fachgeschäft oder beim Hersteller.



Unser Schulhaus ist sehr neuzeitlich gebaut. Alle Klassenzimmer haben die einzigartigen ALMIL-Zierrillendreien. ALMIL-Täfel und -Dreien werden von führenden Architekten für öffentliche und private Bauten gewählt.

Alimil-Werk Luzern Tribtschenstraße 57 Telefon (041) 2 06 04



Exklusive Salubra-Tapete aus der neuen Dessin-Kollektion. Entwerfer Walter Lanz, Bern. Ankauf aus dem 1953 veranstalteten Entwurfswettbewerb der Salubra A.G., Basel.

Die schönsten und besten **Klinker**

in frohen Farbtönen,  
geflammt und in vielen Formaten, liefert

**A.-G. Verblendsteinfabrik Lausen**

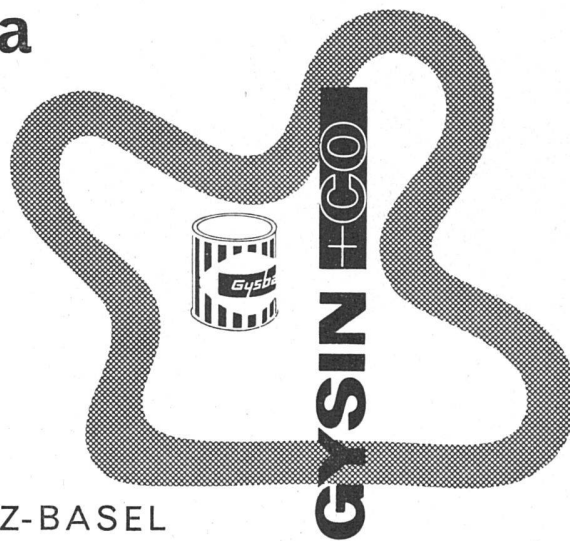
**im Dilemma**

steckt man, wenn Möbelwagen  
bereits vor dem letzten  
Anstrich vor dem Neubau stehen.  
Eine absolut zuverlässige Anstrichfarbe  
rettet die Lage!

**Gysba Dispersion**

die neuzeitliche, tuchmatte Anstrichfarbe für  
Wände und Decken, ist hochelastisch,  
geruchlos, deckt gut und trocknet in 1-2 Stunden

Telephonieren Sie (061) 94344



die älteste schweiz. Lack- und Farbenfabrik

**GYSIN & CO., MUTTENZ-BASEL**

**Kiesklebedächer**  
**Wasserdichte Isolierungen**  
**Bedachungs-**  
**und Bausoliermaterial**

Zürich 46 Tel. 051/46 9104

**DACHPAPPENFABRIK**

**SÜSSMANN**

**SANITÄRE ANLAGEN**  
**ZENTRALHEIZUNGEN**



**RUETZ + ISLER ZÜRICH**

VORMALS MOSCA & CO. ZÜRICH

Zürich 6, Universitätstraße 27

Telephon (051) 28 42 59

# Vereinigte Schweiz. Turmuhren-Fabriken

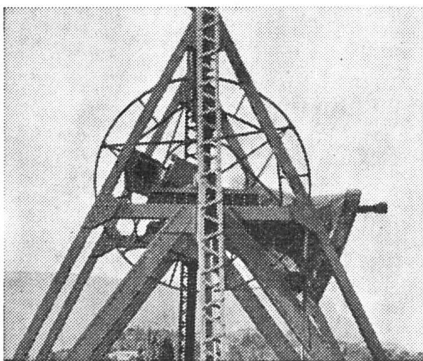
ASSOCIATION DES FABRIQUES SUISSES D'HORLOGES DE TOUR

Verkaufsbüro: J. BOSSHARD, Zürich, Kasernenstraße 19, und Lausanne, 1, Chemin de Chandolin

Turmuhrenfabriken: Thun-Gwatt, Ad. Bär & Co. – J. G. Baer, Sumiswald – Maeder AG, Andelfingen



**Turmuhrenanlagen komplett** in jeder Größe und Ausführung für Kirchen, Schulhäuser usw. **Zifferblätter, Zeiger, Hammerwerke. Revisionen und Reparaturen.** Einbau elektro-automatischer Gewichtsaufzüge in allen Systemen. **Sakristeiuhren. Glockenspiele,** elektrisch oder mechanisch



## KIRCHENGLOCKEN – LÄUTMASCHINEN

(pat. System MUFF)



Größte Erfahrung  
Unübertreffliche Betriebssicherheit

**JOH. MUFF, Ingenieur, Triengen/Luzern**  
Telephon (045) 5 45 20

**Kieserling** Beton für Höfe und Hallen

**Duratex** Hartbeton für Hallen und Garagen

**Holzpfälsterung** für Werkstätten

**Novafalt** Asphalt säurefest und farbig

**Fama** Hartmagnesit für Arbeitsräume

Diese Systeme bewähren sich seit über 30 Jahren.

Für jeden Anspruch die zweckmässigsten

# Industrieböden



Beratung und Offerten unverbindlich

**WALO BERTSCHINGER AG**

Nb. 270