

Zeitschrift: Das Werk : Architektur und Kunst = L'oeuvre : architecture et art
Band: 41 (1954)
Heft: 11: Siedlungshäuser und Mietbauten

Werbung

Nutzungsbedingungen

Die ETH-Bibliothek ist die Anbieterin der digitalisierten Zeitschriften auf E-Periodica. Sie besitzt keine Urheberrechte an den Zeitschriften und ist nicht verantwortlich für deren Inhalte. Die Rechte liegen in der Regel bei den Herausgebern beziehungsweise den externen Rechteinhabern. Das Veröffentlichen von Bildern in Print- und Online-Publikationen sowie auf Social Media-Kanälen oder Webseiten ist nur mit vorheriger Genehmigung der Rechteinhaber erlaubt. [Mehr erfahren](#)

Conditions d'utilisation

L'ETH Library est le fournisseur des revues numérisées. Elle ne détient aucun droit d'auteur sur les revues et n'est pas responsable de leur contenu. En règle générale, les droits sont détenus par les éditeurs ou les détenteurs de droits externes. La reproduction d'images dans des publications imprimées ou en ligne ainsi que sur des canaux de médias sociaux ou des sites web n'est autorisée qu'avec l'accord préalable des détenteurs des droits. [En savoir plus](#)

Terms of use

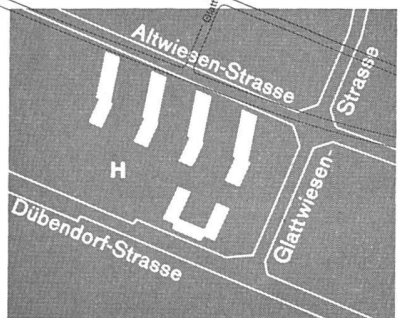
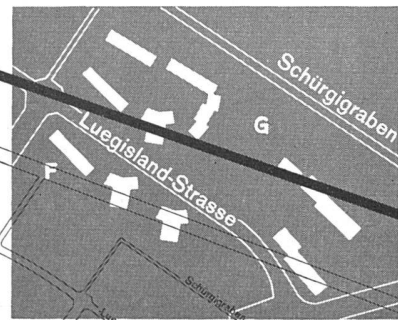
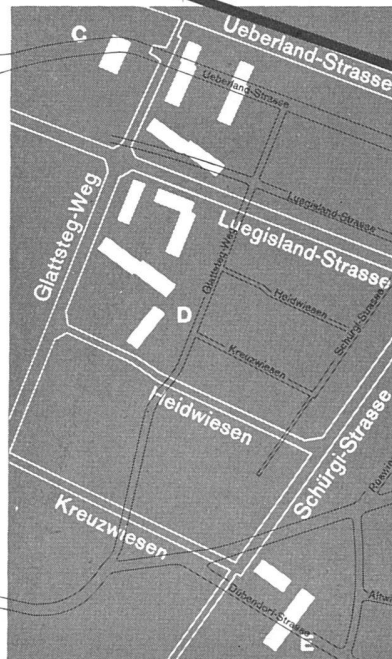
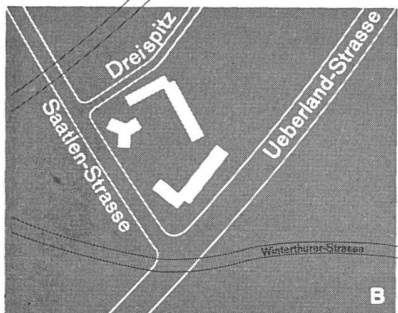
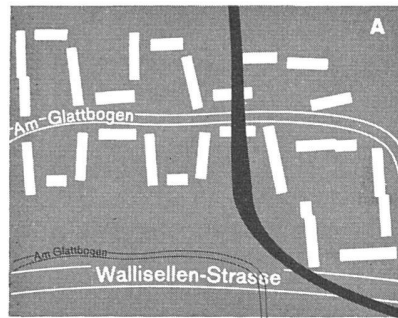
The ETH Library is the provider of the digitised journals. It does not own any copyrights to the journals and is not responsible for their content. The rights usually lie with the publishers or the external rights holders. Publishing images in print and online publications, as well as on social media channels or websites, is only permitted with the prior consent of the rights holders. [Find out more](#)

Download PDF: 10.01.2026

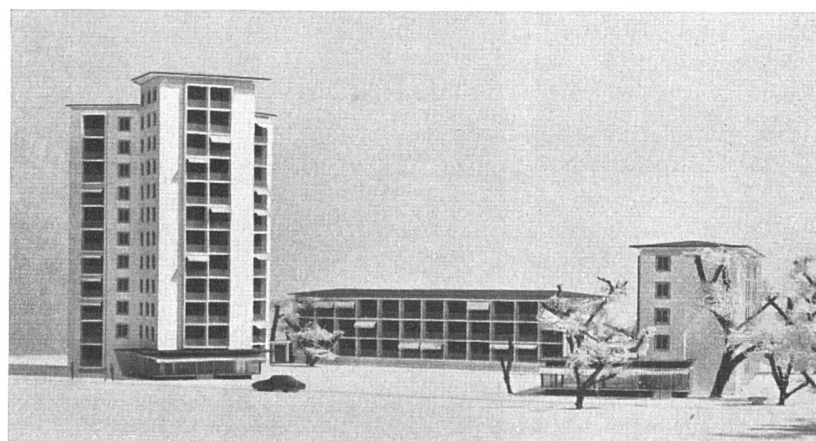
ETH-Bibliothek Zürich, E-Periodica, <https://www.e-periodica.ch>

Siedlungsbau mit Durisol-Mauerwerk

In Zürich-Schwamendingen wurden auf kleinstem Raum 562 Wohnungen und 150 Einfamilienhäuser in selbsttragendem Durisol-Mauerwerk erstellt.



- A Baugenossenschaft ASIG, Ein- und Mehrfamilienhäuser, Am Glattbogen
- B Baugenossenschaft ASIG, Mehrfamilienhäuser in Ausführung, Ueberland-Strasse, Saatlen-Strasse
- C Saalbau, Glattsteg-Weg
- D Baugenossenschaft ASIG, Mehrfamilienhäuser, Glattsteg-Weg
- E Bau- und Holzarbeiter-Genossenschaft BAHOG, Mehrfamilienhäuser, Schürgi-Strasse, Roswiesen-Strasse
- F Baugenossenschaft VITASANA, Ein- und Mehrfamilienhäuser, Luegisland-Strasse
- G Genossenschaft der Baufreunde, Mehrfamilienhäuser, Luegisland-Strasse
- H Baugenossenschaft GRAPHIS, Mehrfamilienhäuser, Altwiesen-Strasse

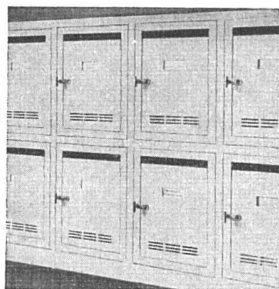


Durisol

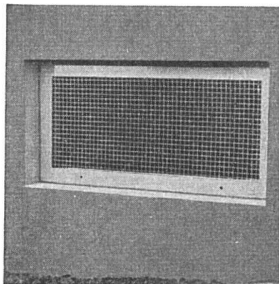
norm

gesetzlich geschützt

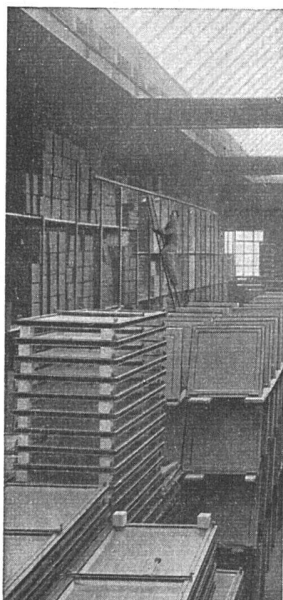
Bauteile



norm Brief- und Milchkasten



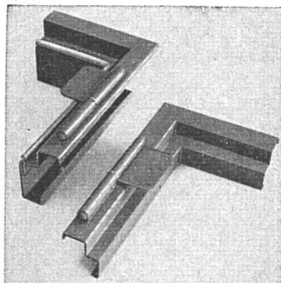
norm Kellerfenster



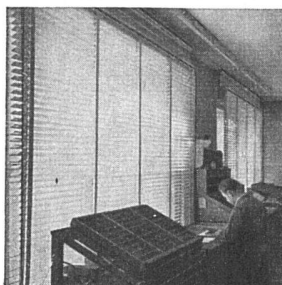
norm Bauteile am Lager

Ab Lager lieferbar

Brief- und Milchkasten
Kellerfenster und -Türen
Kohleneinwürfe
Ventilationseinsätze
Stab- und Gitterroste
Schuhkratzeisen
Teppichrahmen
Waschhängeanlagen
Teppichklopfische
Kleiderschränke



norm Türzargen



Sunway-norm Lamellenstoren

Liefertermin auf Anfrage

Garagetore
Klapptreppen
Zählerschrank-Türen
Sunway-norm Lamellenstoren
Tür- und Fensterzargen
Fensterbänke
Rolladenkasten

Metalbau AG

Metalbau AG, Zürich
Anemonenstr. 40

Tel. 051/ 52 13 00

**IN GESCHÄFTSHÄUSERN
IN WOHSIEDLUNGEN
IN VERWALTUNGSBAUTEN
IN HOTELS + RESTAURANTS
IN SPITÄLERN + SANATORIEN**

**ÜBERALL BEWÄHREN SICH DIE
BRUNEX - TÜREN**



Verlangen Sie Prospekte durch:

TÜRENFABRIK BRUNEGG AG
Brunegg (Aargau) Tel. (064) 8 53 01/02

Schön und dauerhaft bauen mit



Edelputz

In allen Farben und Körnungen für Fassaden
und Innenausbau erhältlich.

Wir beraten Sie gerne und stehen immer
mit Gratismustern zu Ihrer Verfügung.

Hans Zimmerli

Mineralmahlwerk AG Zürich 9/48

Hohlstraße 500

Telephon (051) 52 10 16