

Zeitschrift: Das Werk : Architektur und Kunst = L'oeuvre : architecture et art
Band: 41 (1954)
Heft: 10

Werbung

Nutzungsbedingungen

Die ETH-Bibliothek ist die Anbieterin der digitalisierten Zeitschriften auf E-Periodica. Sie besitzt keine Urheberrechte an den Zeitschriften und ist nicht verantwortlich für deren Inhalte. Die Rechte liegen in der Regel bei den Herausgebern beziehungsweise den externen Rechteinhabern. Das Veröffentlichen von Bildern in Print- und Online-Publikationen sowie auf Social Media-Kanälen oder Webseiten ist nur mit vorheriger Genehmigung der Rechteinhaber erlaubt. [Mehr erfahren](#)

Conditions d'utilisation

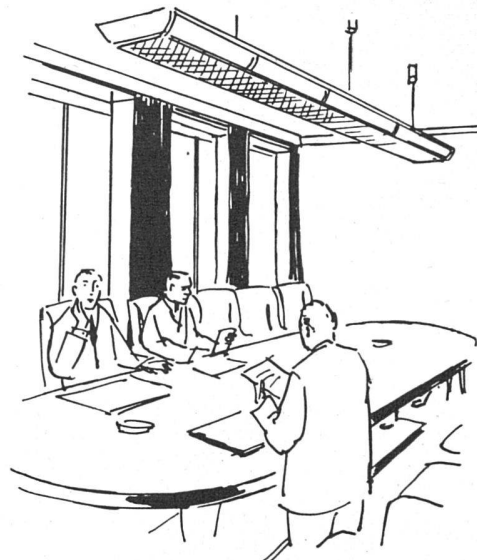
L'ETH Library est le fournisseur des revues numérisées. Elle ne détient aucun droit d'auteur sur les revues et n'est pas responsable de leur contenu. En règle générale, les droits sont détenus par les éditeurs ou les détenteurs de droits externes. La reproduction d'images dans des publications imprimées ou en ligne ainsi que sur des canaux de médias sociaux ou des sites web n'est autorisée qu'avec l'accord préalable des détenteurs des droits. [En savoir plus](#)

Terms of use

The ETH Library is the provider of the digitised journals. It does not own any copyrights to the journals and is not responsible for their content. The rights usually lie with the publishers or the external rights holders. Publishing images in print and online publications, as well as on social media channels or websites, is only permitted with the prior consent of the rights holders. [Find out more](#)

Download PDF: 30.01.2026

ETH-Bibliothek Zürich, E-Periodica, <https://www.e-periodica.ch>



PHILIPS
löst jedes Beleuchtungsproblem

PHILIPS

**WENDEN SIE SICH FÜR
ALLE BELEUCHTUNGSPROBLEME AN UNSER LICHT-
TECHNISCHES BÜRO MIT SEINEM STAB ER-
FAHRENER LICHTFACHLEUTE**

**Wir fabrizieren Fluores-
zenzlampen in den Standard-Typen und -Farben**

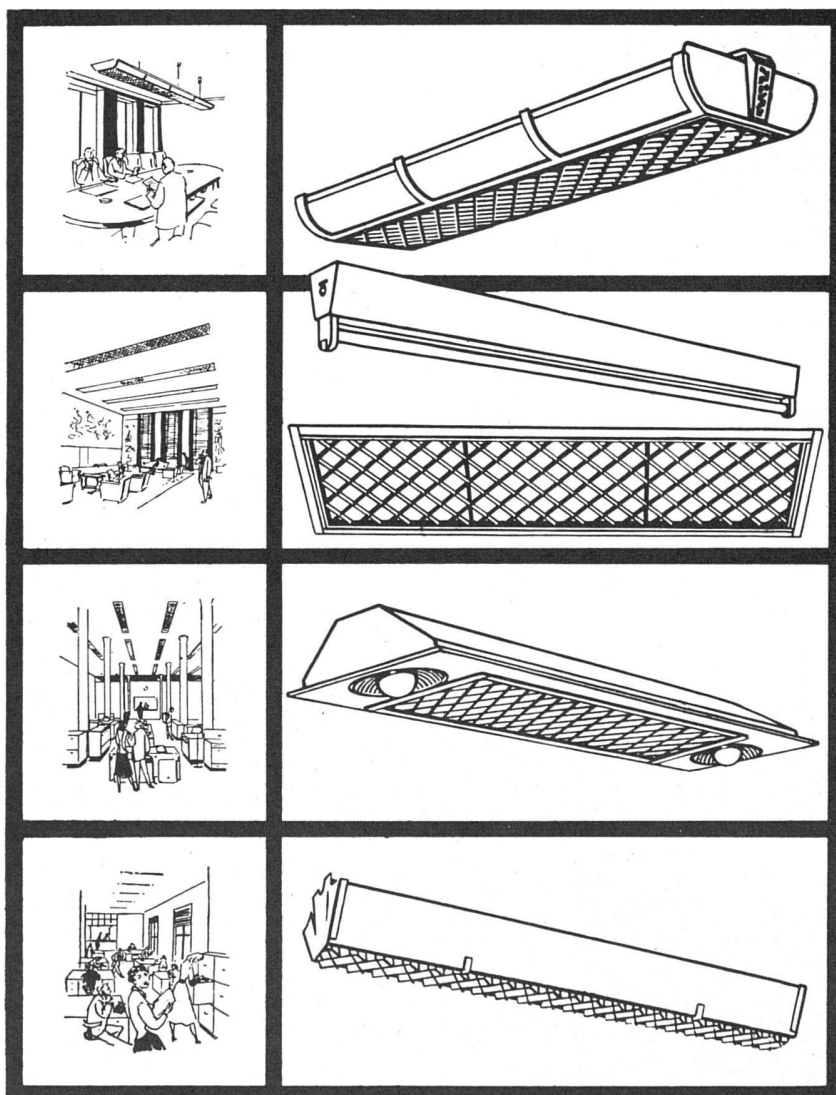
ferner:

**Eine grosse Anzahl von speziellen Fluoreszenz-
und Entladungslampen für die verschiedensten
Zwecke.**

**Unser reichhaltiges Leuchtenprogramm ist ab-
gestimmt auf:**

**Industrie und Gewerbe
Handel und Verkauf
Büro und Verwaltung**

**Philips AG.
Zürich und Genf
Abt. Philora**



Wir garantieren für unsere Fluoreszenzlampen eine sehr lange Lebensdauer

LEUCHTEN FÜR JEDEN ZWECK
VERLANGEN SIE KATALOGE UND PROSPEKTE



14.801 C



KARL GYSIN & CO BASEL
FABRIK TECHNISCHER LEUCHTEN

Lothringerstraße 30 Telephone (061) 237864

Dépôt de Genève:

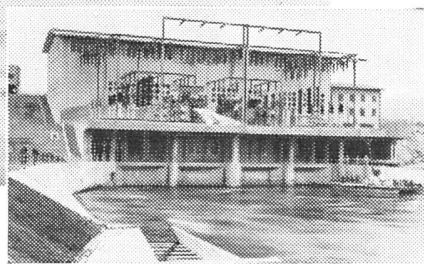
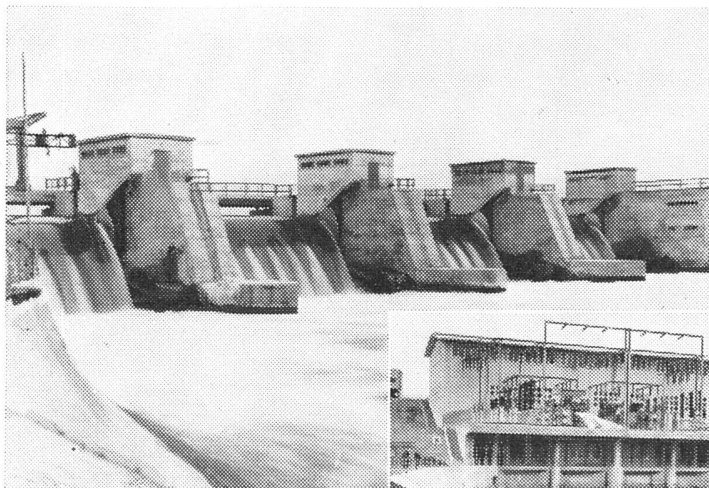
Rue de Carouge 59 Téléphone (022) 241445

m+h

Guss- und Walzasphaltbeläge

MAURER & HÖSLI ZÜRICH

Strassenbauunternehmung



Unsere Kunden:

Im **Kraftwerk Wildegg-Brugg**, welches das Gefälle der Aare zwischen Wildegg und Brugg ausnützt, ist kürzlich die erste Maschinengruppe in Betrieb genommen worden.

Dadurch steht ein weiteres Niederdruck-Kraftwerk für die schweizerische Energie-Versorgung zur Verfügung. Dieses wird jährlich im Mittel 300 Millionen kWh an unsere Versorgung mit «weißer Kohle» beibringen.

Die Erstellungskosten dieses imposanten Werkes betrugen rund Fr. 94 500 000.-. Bei einem höchsten Arbeiterstand von 730 Mann wurden rund 4,85 Millionen Arbeitsstunden dafür aufgewendet. – Die nebenstehenden Bilder zeigen das mächtige Stauwehr, eine durch Zellenfangdämme und gewöhnliche Stahlpundwände gebildete Konstruktion, sowie das neue Maschinenhaus.



LEHMANN & CO. AG

Heizung – Lüftung – Apparatebau

BASEL - BRUGG - BERN - LUZERN - ST. GALLEN - ZOFINGEN - ZÜRICH 1

Die **Pumpen-Warmwasserheizungsanlage mit Elektro-Kessel** im Dienstgebäude des neuen Kraftwerkes wurde durch unsere Firma erstellt.

Heizungseinrichtungen, elektrische Durchflußkessel, Boiler usw. sind unsere Spezialität.