

Objektyp: **Advertising**

Zeitschrift: **Das Werk : Architektur und Kunst = L'oeuvre : architecture et art**

Band (Jahr): **41 (1954)**

Heft 9: **Lebendiger Heimatschutz : Denkmalpflege in der Schweiz**

PDF erstellt am: **21.09.2024**

Nutzungsbedingungen

Die ETH-Bibliothek ist Anbieterin der digitalisierten Zeitschriften. Sie besitzt keine Urheberrechte an den Inhalten der Zeitschriften. Die Rechte liegen in der Regel bei den Herausgebern.

Die auf der Plattform e-periodica veröffentlichten Dokumente stehen für nicht-kommerzielle Zwecke in Lehre und Forschung sowie für die private Nutzung frei zur Verfügung. Einzelne Dateien oder Ausdrucke aus diesem Angebot können zusammen mit diesen Nutzungsbedingungen und den korrekten Herkunftsbezeichnungen weitergegeben werden.

Das Veröffentlichen von Bildern in Print- und Online-Publikationen ist nur mit vorheriger Genehmigung der Rechteinhaber erlaubt. Die systematische Speicherung von Teilen des elektronischen Angebots auf anderen Servern bedarf ebenfalls des schriftlichen Einverständnisses der Rechteinhaber.

Haftungsausschluss

Alle Angaben erfolgen ohne Gewähr für Vollständigkeit oder Richtigkeit. Es wird keine Haftung übernommen für Schäden durch die Verwendung von Informationen aus diesem Online-Angebot oder durch das Fehlen von Informationen. Dies gilt auch für Inhalte Dritter, die über dieses Angebot zugänglich sind.

ÉCOLE POLYTECHNIQUE DE L'UNIVERSITÉ DE LAUSANNE

L'Ecole d'Ingénieurs prépare aux carrières d'ingénieur civil, d'ingénieur-mécanicien, d'ingénieur-électricien, d'ingénieur-physicien, d'ingénieur-chimiste et de géomètre.

La durée normale du cycle des études dans les divisions de génie civil, de mécanique, d'électricité et de physique est de huit semestres (épreuves pratiques du diplôme au neuvième semestre); cette durée est de sept semestres dans la division de chimie (épreuves pratiques du diplôme au huitième semestre) et de cinq semestres pour les géomètres (épreuves du diplôme suivant règlement spécial).

L'Ecole d'Architecture et d'Urbanisme prépare à la carrière d'architecte.

La durée normale du cycle des études nécessaires pour pouvoir se présenter aux examens de diplôme est de sept semestres; l'examen final du diplôme se fait au cours d'un huitième semestre, après un stage pratique d'une année dans un bureau d'architecte.

Début du semestre d'hiver, le 15 octobre 1954.
Programmes et renseignements au **secrétariat**, av. de Cour 29, Lausanne.

BORSARI HEIZÖL- UND BENZIN-TANKS

aus Eisenbeton
mit Glasauskleidung
in jeder Größe
und für jeden Bedarf

50 Jahre Erfahrung

Erstklassige Referenzen

Keine Korrosion

Kein Unterhalt

BORSARI & CO.

ZOLLIKON-ZÜRICH

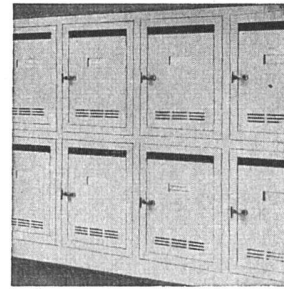
Telephon (051) 249618

Gegründet 1873

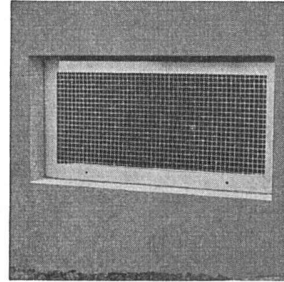
norm

gesetzlich geschützt

Bauteile



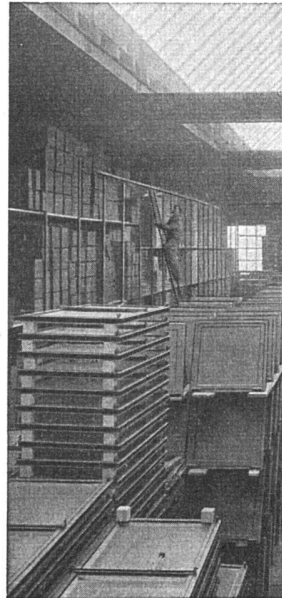
norm Brief- und Milchkasten



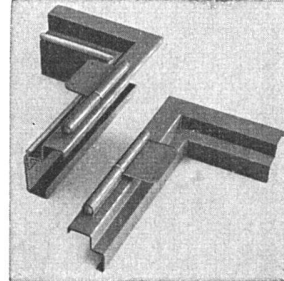
norm Kellerfenster

Ab Lager lieferbar

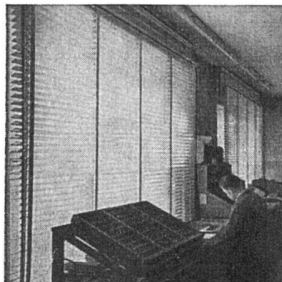
Brief- und Milchkasten
Kellerfenster und -Türen
Kohleeinwürfe
Ventilationseinsätze
Stab- und Gitterroste
Schuhkratzeisen
Teppichrahmen
Waschhängeanlagen
Teppichklopfische
Kleiderschränke



norm Bauteile am Lager



norm Türzargen



Sunway-norm Lamellenstoren

Liefertermin auf Anfrage

Garagetore
Klapptreppen
Zählerschrank-Türen
Sunway-norm Lamellenstoren
Tür- und Fensterzargen
Fensterbänke
Rolladenkasten

Metalbau AG

Metalbau AG, Zürich
Anemonenstr. 40

Tel. 051/52 13 00

2 Millionen m²

JURASIT-Edelputz

im Zeitraum von 3 Jahren

Ein Beweis unserer Leistungsfähigkeit und der Zufriedenheit unserer Kunden

Gummi
Linoleum
Inlaid
AT-Platten

Alle Probleme der Bodenpflege haben eine Lösung

Parkett
Tannenriemen
Korkparkett
Korklinoleum

Klinker
Tonplatten
Stein
Zement
Holzzement

JOHNSON

JOHNSON Boden-Imprägnierung und -Pflege vereinfacht die Behandlung jedes Bodenbelages. Die Tiefenverschmutzung der Poren wird durch die JOHNSON Imprägnierung verunmöglichlicht und die JOHNSON Wachstprodukte schützen alle Böden mit einem harten, trittfesten Schutzfilm sicher gegen Wasser, schwere Schritte u. Schmutz. Lassen Sie sich durch die Fachleute des JOHNSON Service über die seit vielen Jahren bewährte JOHNSON Methode informieren oder vereinbaren Sie eine unverbindliche Demonstration an Ihrem Domizil.

JOHNSON

Service und Generalvertretung
E. GASSER, Rötelstr.108, ZÜRICH 6/57
Tel. 051/ 26 33 05