

**Zeitschrift:** Das Werk : Architektur und Kunst = L'oeuvre : architecture et art  
**Band:** 41 (1954)  
**Heft:** 8: Geschäftshäuser und Läden  
  
**Rubrik:** Technische Mitteilungen

### **Nutzungsbedingungen**

Die ETH-Bibliothek ist die Anbieterin der digitalisierten Zeitschriften auf E-Periodica. Sie besitzt keine Urheberrechte an den Zeitschriften und ist nicht verantwortlich für deren Inhalte. Die Rechte liegen in der Regel bei den Herausgebern beziehungsweise den externen Rechteinhabern. Das Veröffentlichen von Bildern in Print- und Online-Publikationen sowie auf Social Media-Kanälen oder Webseiten ist nur mit vorheriger Genehmigung der Rechteinhaber erlaubt. [Mehr erfahren](#)

### **Conditions d'utilisation**

L'ETH Library est le fournisseur des revues numérisées. Elle ne détient aucun droit d'auteur sur les revues et n'est pas responsable de leur contenu. En règle générale, les droits sont détenus par les éditeurs ou les détenteurs de droits externes. La reproduction d'images dans des publications imprimées ou en ligne ainsi que sur des canaux de médias sociaux ou des sites web n'est autorisée qu'avec l'accord préalable des détenteurs des droits. [En savoir plus](#)

### **Terms of use**

The ETH Library is the provider of the digitised journals. It does not own any copyrights to the journals and is not responsible for their content. The rights usually lie with the publishers or the external rights holders. Publishing images in print and online publications, as well as on social media channels or websites, is only permitted with the prior consent of the rights holders. [Find out more](#)

**Download PDF:** 30.01.2026

**ETH-Bibliothek Zürich, E-Periodica, <https://www.e-periodica.ch>**

Robert Mauch, «Elro-Werk», Bremgarten/AG (1); Metallwarenfabrik Zug, Zug (4); «Nadir», Frostapparate GmbH., Münchenstein/BL (1); Prometheus AG., El. Heiz- und Kochapparate, Liestal/BL (4); Rextherm, Schießer & Lüthy AG., Elektrophysikalische Apparate, Aarau (2); Rotovent S.A., Zürich (1); Royal Co. AG., Zürich (1); Schmidlin & Co. AG., Sissach/BL (1); Schweizer Söhne & Cie., Bubendorf (2); Schweiz. Gasapparatefabrik Solothurn (3); Walter Steiner, Winterthur-Seen (1); Therma AG., Elektr. Heiz- und Kochapparate, Schwanden/GL (8); Gebrüder Wyß, Waschmaschinenfabrik, Büron/LU (1).

#### Büro und Geschäft

Agepa AG., Zürich (7); Autophon AG., Telephonie, Solothurn (1); Bigler, Spichiger & Cie. AG., Biglen/BE (2); Buma S.A., Zürich (1); Büro-Geräte AG., Zürich (1); Büro-Meier, Zürich (2); Definitiv-Kontroll-Buchhaltung AG., Zürich (3); Furrer Söhne AG., Zürich (2); Hermag, Hermes-Schreibmaschinen AG., Zürich (2); Isba AG., Basel (2); Max Keller, Zürich (1); R. Keller-Gauch, Löwenstraße 67, Zürich (1); O. Hostettler, Möbelfabrik, Münchenstein (1); H. Künzi, Mikro-Technik, Wohlen/AG (1); Walter Latscha, Zürich (1); E. & A. Meier, Zürich (2); Ochsner-Rechenmaschinen AG., St.Gallen (1); Ozalid AG., Zürich (1); Papyrus AG., Basel (1); Pierre Pescio, Biel (1); J. F. Pfeiffer AG., Zürich (1); Reppisch-Werk AG., Dietikon/Zürich (4); Oscar Rüedi, Möbelfabrik, Glockenthal/Thun (1); Rüegg-Naegeli & Cie. AG., Zürich (1); Steiner & Steiner AG., Basel (1); Albert Stoll, Stuhlfabrik, Koblenz/AG (2).

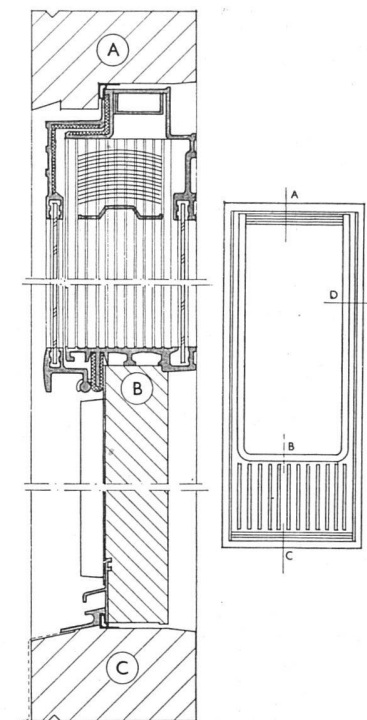
#### Verschiedenes

Adolf Feller AG., Fabrik elektrischer Apparate, Horgen (13); Karrer, Weber & Cie. AG., Unterkulm (3); Oederlin & Cie. AG., Baden (2); Dr. Schärer AG., Zürich (1); Xamax AG., Zürich (6).

### Technische Mitteilungen

#### Neue Schwingflügel Fenster aus Aluminium ELUMIN

Wie schon die ursprünglichen Schwingflügel Fenster mit Doppelverglasung und dazwischen eingefügter Lamellenstore

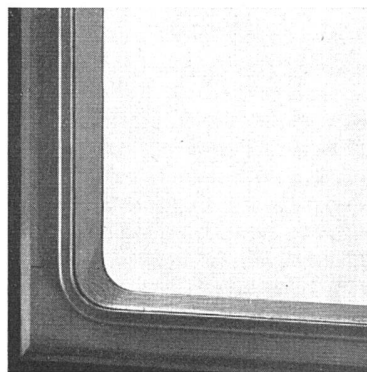


Neues Kippfenster aus Leichtmetall. Schnitt durch Balkontüre, rechts Ansicht



Elumin-Fenster (Schweizer Baumuster-Centrale, Zürich)

Detail der gerundeten Ecke



stammen auch diese neuen Modelle aus Schweden. Das Neuartige daran ist der Aluminiumrahmen, der an den Ecken wie bei den Eisenbahnfenstern gerundet ist, wodurch das Fenster außerordentlich gefällig aussieht. Technisch ist dieses neue ELUMIN-Modell gegenüber dem aus Holz wesentlich verbessert: es schließt besser, verzieht sich nicht und hat eine unbegrenzte Wetterbeständigkeit; die Malerarbeiten fallen weg. Das Fenster wirkt dank der leichten Dimensionierung des Metallrahmens sehr leicht. Die aufgezogene Lamellenstore wird durch das verbreiterte obere Rahmensegment verdeckt. Diese neuen ELUMIN-Fenster werden demnächst auch in der Schweiz fabriziert und sind in Norm- und Spezialgrößen sowie in verschiedenen Ausführungen erhältlich. Von ähnlicher Ausführung und Form sind Balkon- und Terrassentüren, die mit den Fenstern leicht zusammengebaut werden können. Zwei Modelle sind in der Schweizer Baumuster-Centrale, Zürich, Talstraße 9, in der permanenten Ausstellung zu sehen. Generalvertretung für die ganze Schweiz, Italien und südliche Staaten: LEIXA-LUZERN, Zürcherstraße 46, Luzern, Inhaber X. F. Leisibach.

### Wettbewerbe

#### Entschieden

20klassiges Knaben- und Mädchenschulhaus mit zwei Turnhallen, 8klassiges Primarschulhaus und 2klassiges Kindergartengebäude an der Hochfeldstraße in Bern

Das Preisgericht traf folgenden Entscheid: 1. Preis (Fr. 4500): W. von Gunten und W. Schwaar, Architekten BSA/SIA, Bern, Mitarbeiter: W. Pfister, H. U. Ludwig; 2. Preis (Fr. 3900): Adolf Wasserfallen, Arch. SIA, Zürich; 3. Preis (Fr. 3400): Hans & Gret Reinhard, Architekten BSA/SIA, Bern, Mitarbeiter: Werner Kißling, Marcel Mäder, Rolf Kiener; 4. Preis (Fr. 3200): Niklaus Morgenthaler SWB, Architekt, Bern; 5. Preis (Fr. 2500): Werner Künzi, Architekt, Bern; 6. Preis (Fr. 2000): Werner Krebs und Hans Andres, Architekten BSA/SIA, Bern; ferner 1 Ankauf zu Fr. 1500: Rudolf Werder, Architekt, Bern. Das Preisgericht empfiehlt, den