

Objektyp: **Advertising**

Zeitschrift: **Das Werk : Architektur und Kunst = L'oeuvre : architecture et art**

Band (Jahr): **41 (1954)**

Heft 8: **Geschäftshäuser und Läden**

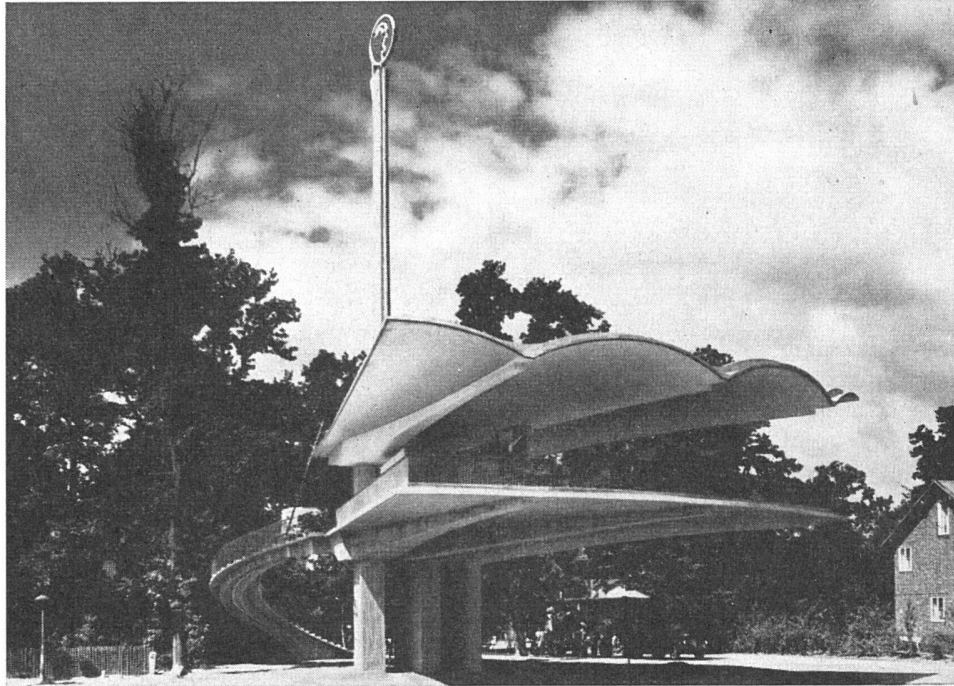
PDF erstellt am: **26.09.2024**

### **Nutzungsbedingungen**

Die ETH-Bibliothek ist Anbieterin der digitalisierten Zeitschriften. Sie besitzt keine Urheberrechte an den Inhalten der Zeitschriften. Die Rechte liegen in der Regel bei den Herausgebern. Die auf der Plattform e-periodica veröffentlichten Dokumente stehen für nicht-kommerzielle Zwecke in Lehre und Forschung sowie für die private Nutzung frei zur Verfügung. Einzelne Dateien oder Ausdrucke aus diesem Angebot können zusammen mit diesen Nutzungsbedingungen und den korrekten Herkunftsbezeichnungen weitergegeben werden. Das Veröffentlichen von Bildern in Print- und Online-Publikationen ist nur mit vorheriger Genehmigung der Rechteinhaber erlaubt. Die systematische Speicherung von Teilen des elektronischen Angebots auf anderen Servern bedarf ebenfalls des schriftlichen Einverständnisses der Rechteinhaber.

### **Haftungsausschluss**

Alle Angaben erfolgen ohne Gewähr für Vollständigkeit oder Richtigkeit. Es wird keine Haftung übernommen für Schäden durch die Verwendung von Informationen aus diesem Online-Angebot oder durch das Fehlen von Informationen. Dies gilt auch für Inhalte Dritter, die über dieses Angebot zugänglich sind.



Ausstellungspavillon der Deutschen Messe in Hannover, erbaut in vorgespanntem Beton mit Zusatz von PLASTIMENT

## PLASTIMENT

bewirkt im Beton höhere Festigkeiten, höhere Dichtigkeit, bessere Haftung an den Armierungseisen, besseren Verband in den Arbeitsfugen sowie schönere Sichtflächen

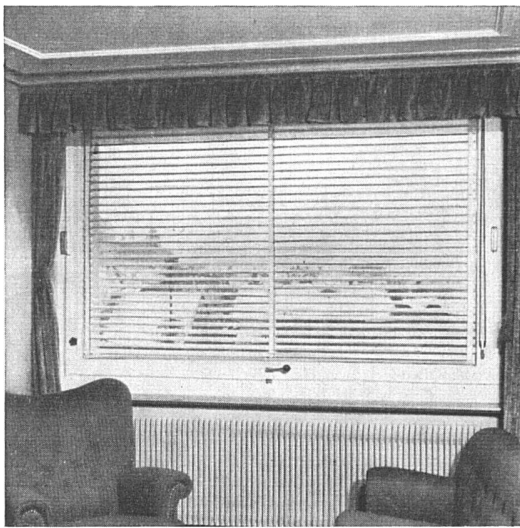
## PLASTOCRETE

verbindet die Vorteile des PLASTIMENTES mit den Eigenschaften der Luftpfehlung. Es bewirkt im speziellen: leicht verarbeitbaren Beton von hoher Wasserdichtigkeit und höheren Festigkeiten.



**Kaspar Winkler & Co.**

Fabrik für chemische Baustoffe Telephone 525343 Zürich 48



Große Vorteile bietet Ihnen das

## SALVIS-Drehfenster

mit eingebauter Lamellenstore, 180° drehbar

- ▶ Ermöglicht beliebige Lüftungs-Öffnung dank selbsttätiger Bremsung und Sicherung des Flügels in jeder Dreh-Stellung, auch bei Sturmwetter
- ▶ Einwandfrei dicht schließend  
STORE + Pat. Nr. 288098 ist
- ▶ einfach und bequem zum Bedienen, in jeder Höhe feststellbar und absolut betriebssicher in allen Lagen des Fensters

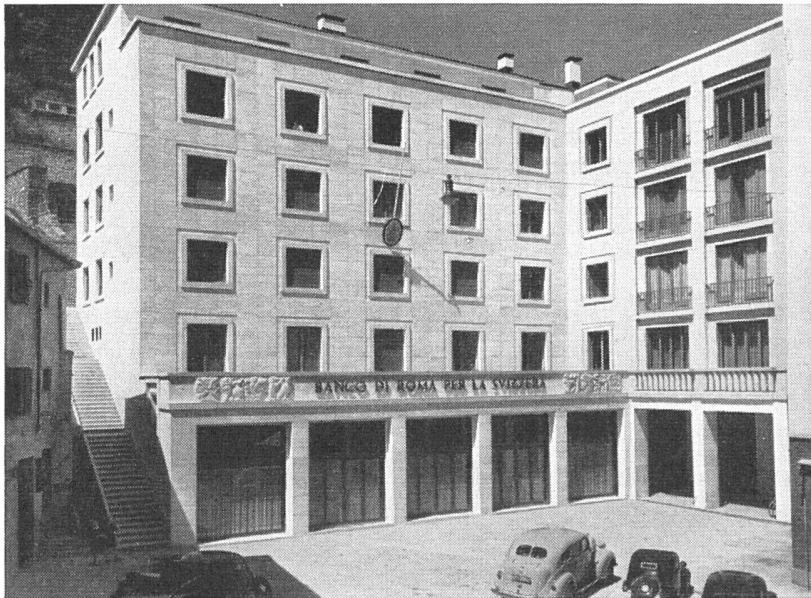
(Techn. Details siehe auch Schweiz. Baukatalog, Ausgabe 1953, Seite 558)

SALVIS-Drehfenster werden in jeder Breite bis zu 275 cm hergestellt  
Ständige Ausstellung in der Schweizer Baumuster-Centrale Zürich  
Verlangen Sie bitte Offerte und Referenzen vom Fabrikanten:

## F. SALVISBERG • ROSSHÄUSERN / BERN

Spezialfenster – Inneneinrichtungen – Ladenbau

Telephon (031) 69 43 51



Banco di Roma  
per la Svizzera, Lugano

Grundwasser-, Ter-  
rassen- und Flach-  
dach-Isolierungen  
ca. 1900 m<sup>2</sup>

## ASPHALT-EMULSION AG. • ZÜRICH

Telephon (051) 25 88 66 – Postfach Zürich 23 – Löwenstraße 11