

Zeitschrift: Das Werk : Architektur und Kunst = L'oeuvre : architecture et art
Band: 41 (1954)
Heft: 8: Geschäftshäuser und Läden

Werbung

Nutzungsbedingungen

Die ETH-Bibliothek ist die Anbieterin der digitalisierten Zeitschriften auf E-Periodica. Sie besitzt keine Urheberrechte an den Zeitschriften und ist nicht verantwortlich für deren Inhalte. Die Rechte liegen in der Regel bei den Herausgebern beziehungsweise den externen Rechteinhabern. Das Veröffentlichen von Bildern in Print- und Online-Publikationen sowie auf Social Media-Kanälen oder Webseiten ist nur mit vorheriger Genehmigung der Rechteinhaber erlaubt. [Mehr erfahren](#)

Conditions d'utilisation

L'ETH Library est le fournisseur des revues numérisées. Elle ne détient aucun droit d'auteur sur les revues et n'est pas responsable de leur contenu. En règle générale, les droits sont détenus par les éditeurs ou les détenteurs de droits externes. La reproduction d'images dans des publications imprimées ou en ligne ainsi que sur des canaux de médias sociaux ou des sites web n'est autorisée qu'avec l'accord préalable des détenteurs des droits. [En savoir plus](#)

Terms of use

The ETH Library is the provider of the digitised journals. It does not own any copyrights to the journals and is not responsible for their content. The rights usually lie with the publishers or the external rights holders. Publishing images in print and online publications, as well as on social media channels or websites, is only permitted with the prior consent of the rights holders. [Find out more](#)

Download PDF: 02.04.2026

ETH-Bibliothek Zürich, E-Periodica, <https://www.e-periodica.ch>

A. Brause Nr. 7702

B. Brause Nr. 7705



Zwei für Architekten und Bauherren interessante KWC-Neuheiten:

A. Brause No. 7702

Die gegen kalkhaltiges Wasser unempfindliche Neo-Brause, in einem eleganten, der Hand angepaßten Gehäuse aus schwarzem Kunststoff gefaßt, kann in den an der Wand montierten fixen Metallhalter eingesteckt werden.

B. Brause No. 7705

Die Variante mit Gelenk-Halter, durch den die Brause in jede gewünschte Neigung gebracht werden kann, läßt dem Badenden beide Hände frei.

Deux intéressantes nouveautés KWC pour architectes et entrepreneurs:

A. Douche no. 7702

La douche Néo, insensible à l'eau calcaire, montée dans une enveloppe élégante en matière plastique, peut se fixer au support métallique placé à la paroi.

B. Douche no. 7705

La variante avec support à genouillère, grâce auquel la douche peut être amenée dans n'importe quelle position, permet au baigneur d'avoir les deux mains libres.

Two interesting novelties for Architects and Builders:

A. Shower nr. 7702

A Neo-Shower insensible against calcareous water. This Shower has an elegant casing in plastic material, shaped to fit the hand. It can be placed in a chrome plated brass support fixed to the wall.

B. Shower nr. 7705

The joint-deposer of this type allows to bring the Shower in any position and angle desired thus giving both hands free to the bathing person.

Entwurf: Gauchat SWB/VSS

Ausgezeichnet durch den SWB als gute Form 1954.

Apprécié comme belle forme 1954 par le jury du «Schweizerischer Werkbund» (SWB).

Distinguished on 1954 for excellent shape by the jury of the "Schweizerischer Werkbund" (SWB).

Aktiengesellschaft

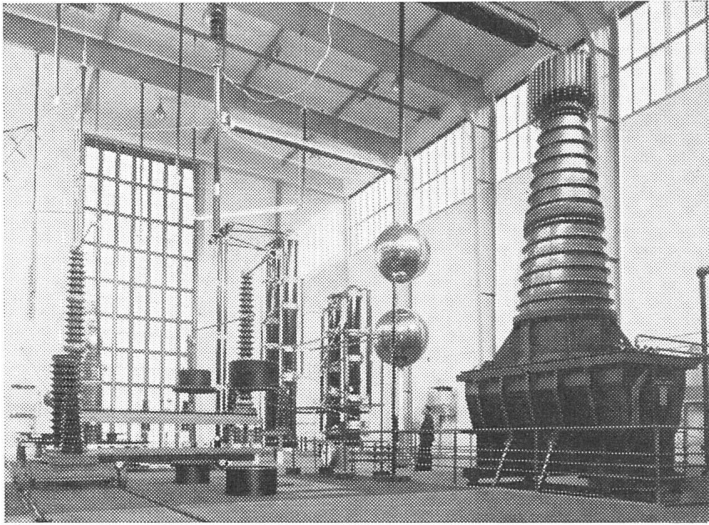
Karrer, Weber & Cie., Unterkulm b / Aarau

Armaturenfabrik - Metallgießerei

Telephon: Unterkulm (064) 3 81 44

Filiale **Basel**, Claragraben 135, Tel. (061) 22 17 38

Verkaufsbüro **Zürich**, Josefstraße 57, Tel. (051) 42 72 72



Unsere Kunden:

Tignes in Frankreich

ist ein Beispiel dafür, daß die Elektrizitätserzeugung im Vormarsch ist. Der Entwicklung kann nicht Einhalt geboten werden. Die Liebe zum Heimatboden, persönliche Interessen usw. müssen zurückgestellt werden. Das Zeitalter der Technik ist angebrochen. – Der Forschung auf dem Gebiete der Elektrizität stehen somit noch weite Tore offen.

Die Firma Brown, Boveri & Cie. AG. ist auf diesem Gebiete führend und weltbekannt. Das neue **Hochspannungslaboratorium** mit seiner Wechselspannungsprüfung 1600 kV, großer Meßfunkenstrecke mit Kugeln von 1750 mm Durchmesser, Stoßprüfgenerator für max. 2400 kVSW (Scheitelwert) legt ein beredtes Zeugnis ab.

Die heiz- und lufttechnischen Einrichtungen in diesem Gebäude wurden durch unsere Firma erstellt. – **Industrieheizungen** gehören zu unserem Spezialgebiet.



LEHMANN & CO. AG
Heizung – Lüftung – Apparatebau

BASEL - BRUGG - BERN - LUZERN - ST. GALLEN - ZOFINGEN - ZÜRICH 1



AG. Heinr. Hatt-Haller Zürich

HOCH- UND TIEFBAU