

Zeitschrift: Das Werk : Architektur und Kunst = L'oeuvre : architecture et art
Band: 41 (1954)
Heft: 8: Geschäftshäuser und Läden

Artikel: Geschäftshaus Talgarten Zürich
Autor: Rohn, Roland
DOI: <https://doi.org/10.5169/seals-31741>

Nutzungsbedingungen

Die ETH-Bibliothek ist die Anbieterin der digitalisierten Zeitschriften auf E-Periodica. Sie besitzt keine Urheberrechte an den Zeitschriften und ist nicht verantwortlich für deren Inhalte. Die Rechte liegen in der Regel bei den Herausgebern beziehungsweise den externen Rechteinhabern. Das Veröffentlichen von Bildern in Print- und Online-Publikationen sowie auf Social Media-Kanälen oder Webseiten ist nur mit vorheriger Genehmigung der Rechteinhaber erlaubt. [Mehr erfahren](#)

Conditions d'utilisation

L'ETH Library est le fournisseur des revues numérisées. Elle ne détient aucun droit d'auteur sur les revues et n'est pas responsable de leur contenu. En règle générale, les droits sont détenus par les éditeurs ou les détenteurs de droits externes. La reproduction d'images dans des publications imprimées ou en ligne ainsi que sur des canaux de médias sociaux ou des sites web n'est autorisée qu'avec l'accord préalable des détenteurs des droits. [En savoir plus](#)

Terms of use

The ETH Library is the provider of the digitised journals. It does not own any copyrights to the journals and is not responsible for their content. The rights usually lie with the publishers or the external rights holders. Publishing images in print and online publications, as well as on social media channels or websites, is only permitted with the prior consent of the rights holders. [Find out more](#)

Download PDF: 30.01.2026

ETH-Bibliothek Zürich, E-Periodica, <https://www.e-periodica.ch>



Möbelladen «Intérieur SA» im Geschäftshaus Talgarten, Zürich (Inhaber François Baur, Innenarchitekt). Ein gleichnamiges Zweiggeschäft befindet sich in Basel / Magasin de meubles «Intérieur SA»; immeuble de bureaux Talgarten, Zurich / Furniture shop «Intérieur SA», office building Talgarten, Zurich

Photo: H. Siegfried, Basel

Geschäftshäuser und Läden

Immeubles de bureaux et magasins

Office buildings and shops

Geschäftshaus Talgarten, Zürich

1952/53, Dr. Roland Rohn, Arch. BSA/SIA, Zürich

Diese im Auftrag der Ernst Göhner AG durchgeführte Bürohausanlage bildet ein Glied der zwischen Bahnhofstraße und Talstraße im Entstehen begriffenen neuen City Zürichs. Vom städtebaulichen Standpunkt aus handelte es sich um die Einfügung neuer Geschäftshausbauten in eine beste-

hende Bebauung, bzw. um den Anschluß an ein zukünftiges Hochhaus an der Sihlporte. Besonderes Studium verlangte auch die Einhaltung der behördlich festgesetzten Gebäudehöhen, die zu relativ niedrigen Geschoßhöhen von 2,75 m im Licht führten.

Bauprogramm

In allen Obergeschossen Anordnung frei unterteilbarer Büroräume mit einem Achsenmaß von 1,80 m und einer Bürotiefe von 6 m. Im Erdgeschoß Läden; im Keller Lagerkeller und Großgarage; im doppelten Dachgeschoß Archive.

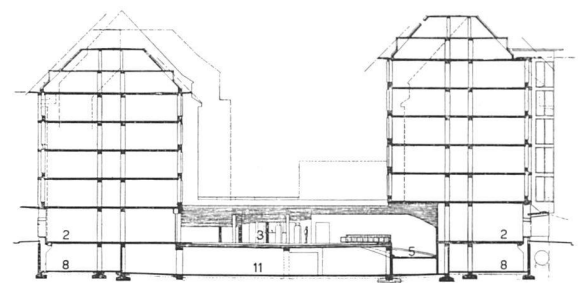
Projekt

Durchgehende zweibündige Büroanlage mit Mittelgang; pro Block je eine Haupttreppe mit zwei Aufzügen. Vordächer vor den Läden. Beim Anschluß an das Geschäftshaus «Zur Kaufleuten» Ausbildung eines Erkers.

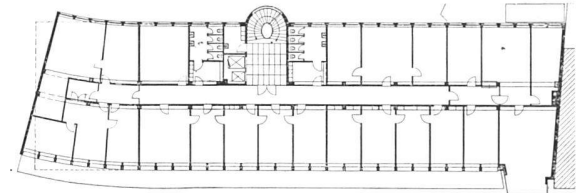
Fassadenraster mit durchgehenden Horizontalbändern und schmalen, lamellenartigen Stützen. Niedrige Fensterbrüstungen, darüber fester Flügel. Fensterausbildung mit relativ kleinem Lüftungsflügel und großer Aussichtsscheibe. Äußere Rollamellenstoren. Kontrastwirkung zwischen plastischer Fassade und flächig ausgebildetem Erker.

Materialien: Wechselspiel zwischen Solothurner Kalkstein, weiß gestrichenen Betonzonen und blau gestrichenen Fenstern, bzw. Brüstungen. R.R.

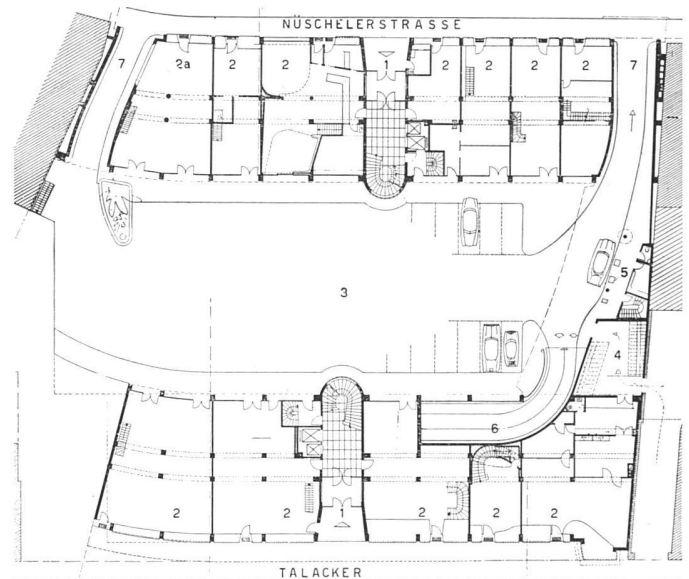
- | | |
|------------------------|---------------|
| 1 Büroeingang | 7 Durchfahrt |
| 2 Laden | 8 Ladenkeller |
| 2a Intérieur SA, Laden | 9 Boiler |
| 3 Hof mit Parkplatz | 10 Heizung |
| 4 Velostand | 11 Garage |
| 5 Tankstelle | 12 Waschplatz |
| 6 Rampe | |



Querschnitt 1:800 / Coupe transversale / Cross-section

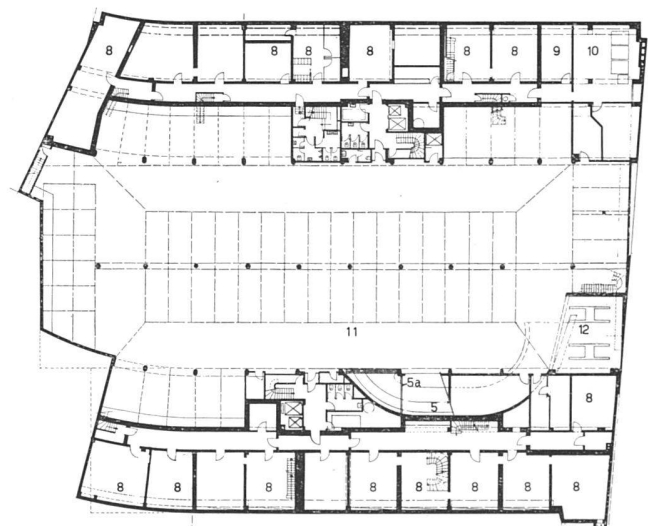


Bürogeschoß am Talacker 1:800 / Etage-type de bureaux / Typical office floor



Erdgeschoß 1:800 / Rez-de-chaussée / Ground floor

Kellergeschoß mit Garage 1:800 / Cave et garage / Basement floor with garage



Eingangshalle / Hall d'entrée / Entrance hall





Ansicht des Geschäftshauses vom Parkplatz am Talacker / Façade nord-ouest / North-west elevation on Talacker

Fassadenausschnitt mit Laden / Détail de façade / Elevation detail
Photos: Wolf Benders Erben, Zürich



Der Flügel an der Nüscherstraße / L'aile de la Nüscherstraße / The wing on Nüscherstraße

