

**Zeitschrift:** Das Werk : Architektur und Kunst = L'oeuvre : architecture et art  
**Band:** 41 (1954)  
**Heft:** 8: Geschäftshäuser und Läden

## **Werbung**

### **Nutzungsbedingungen**

Die ETH-Bibliothek ist die Anbieterin der digitalisierten Zeitschriften auf E-Periodica. Sie besitzt keine Urheberrechte an den Zeitschriften und ist nicht verantwortlich für deren Inhalte. Die Rechte liegen in der Regel bei den Herausgebern beziehungsweise den externen Rechteinhabern. Das Veröffentlichen von Bildern in Print- und Online-Publikationen sowie auf Social Media-Kanälen oder Webseiten ist nur mit vorheriger Genehmigung der Rechteinhaber erlaubt. [Mehr erfahren](#)

### **Conditions d'utilisation**

L'ETH Library est le fournisseur des revues numérisées. Elle ne détient aucun droit d'auteur sur les revues et n'est pas responsable de leur contenu. En règle générale, les droits sont détenus par les éditeurs ou les détenteurs de droits externes. La reproduction d'images dans des publications imprimées ou en ligne ainsi que sur des canaux de médias sociaux ou des sites web n'est autorisée qu'avec l'accord préalable des détenteurs des droits. [En savoir plus](#)

### **Terms of use**

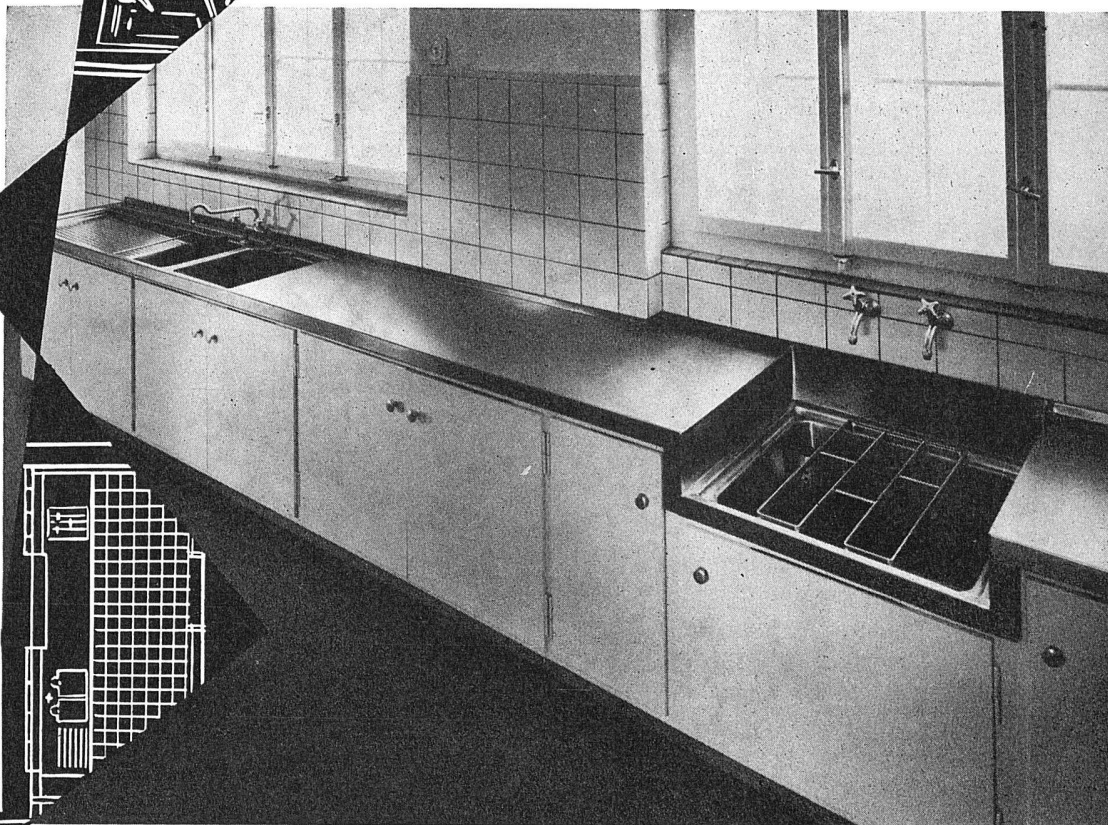
The ETH Library is the provider of the digitised journals. It does not own any copyrights to the journals and is not responsible for their content. The rights usually lie with the publishers or the external rights holders. Publishing images in print and online publications, as well as on social media channels or websites, is only permitted with the prior consent of the rights holders. [Find out more](#)

**Download PDF:** 30.01.2026

**ETH-Bibliothek Zürich, E-Periodica, <https://www.e-periodica.ch>**

## VON FACHMANN ZU FACHMANN

Beim Umbau eines Hotels in Buchs SG sahen sich Architekt und Installateur vor das Problem gestellt, in der Küche unter rationeller Ausnützung der vorhandenen Raum- und Platzverhältnisse eine praktische Rüstanlage mit tiefgesetztem Ausgußbecken und anschließend einen Spültisch mit Frei-Ventil zu erstellen. Die Möglichkeit eines praktisch angeordneten Unterbaus auf der ganzen Länge wurde erwogen . . . und die ideale Lösung gefunden!



### Ein Beispiel unter vielen, was Zusammenarbeit vermag!

Auch hier entschied man sich sofort für eine Franke-Anlage. Die Chromstahl-Abdeckung verläuft fugenlos und auf günstigster Arbeitshöhe. Mit dem wasserdichten Wandanschluß und weiteren Vorzügen wurde eine Anlage geschaffen, die rationellstes Arbeiten ermöglicht.

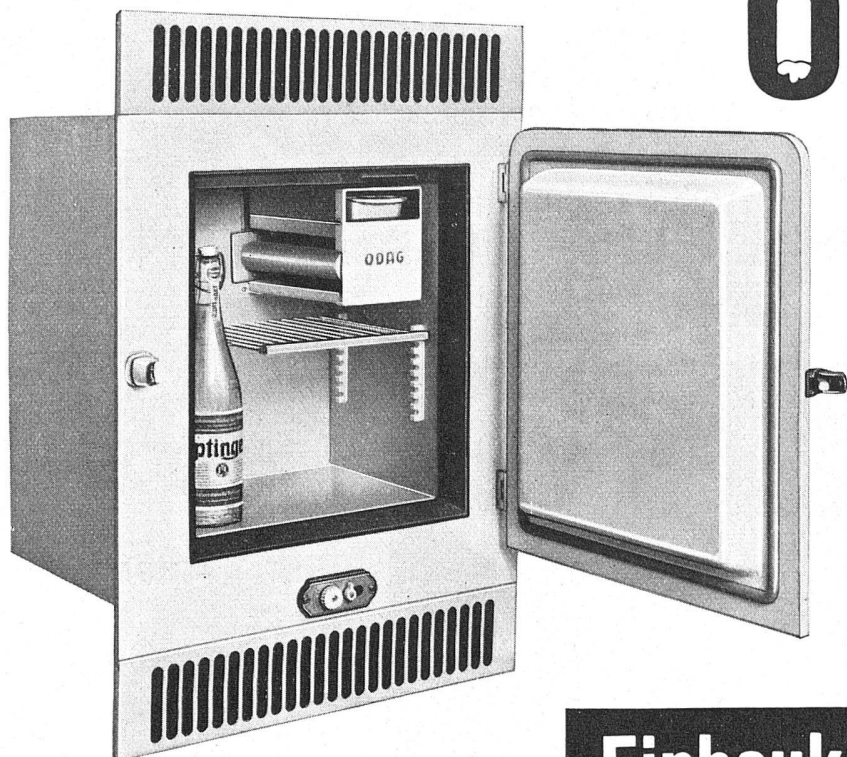
Vom einfachen Einzelspültisch bis zur Großkonstruktion für Hotels (siehe obiges Beispiel), Schulen, Spitäler usw. bieten die form-schönen Franke-Anlagen aus unverwüstlichem, rostfreiem Chromstahl die vorbildliche Lösung!

### WALTER FRANKE AARBURG / AARG.

SPEZIALFABRIK FÜR SPÜLTISCHE UND KOMBINATIONEN  
TELEPHON (062) 7 41 41

# FRANKE

LIEFERUNG DURCH DIE KONZESSIONIERTEN SANITÄR-INSTALLATEURE UND GROSSISTEN



# O'DAG

*Royal*

für Küchenbuffets, Spül-  
tischkombinationen usw.

Modelle von 42, 50 und 60  
Liter Inhalt

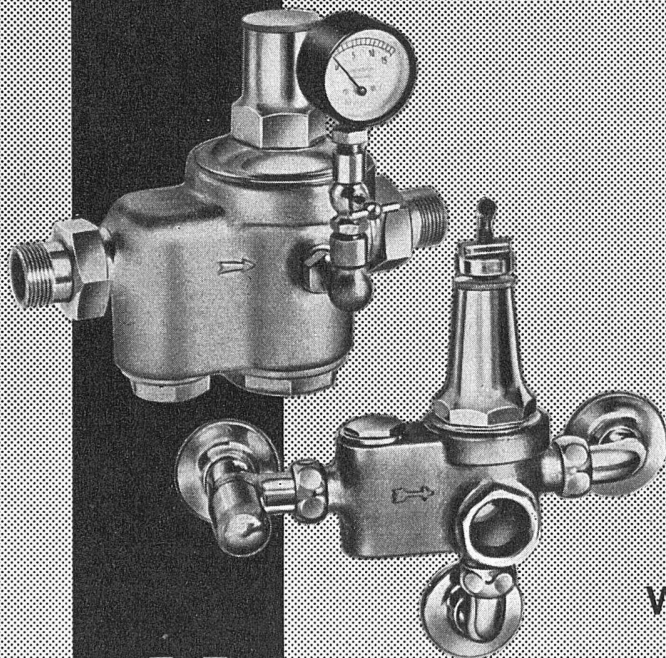
Altbewährte, überlegene  
Schweizer Qualität

Verlangen Sie Einbauskizzen

ROYAL CO. AG.

ZÜRICH  
BASEL  
LAUSANNE

## Einbaukühlschränke



neuzeitliche  
armaturen

für den  
modernen  
wohnungsbau



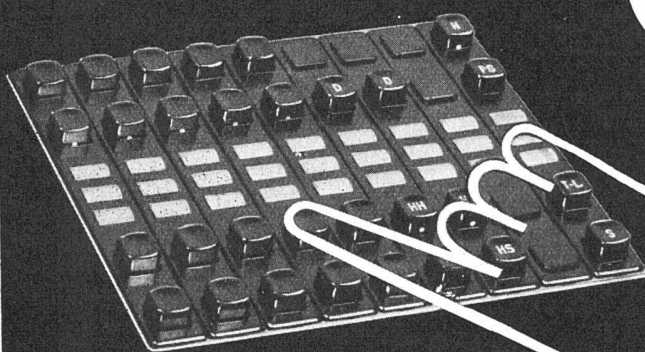
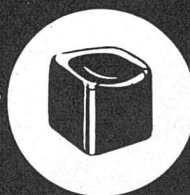
**NYFFENEGGER & CO. - ZÜRICH-OERLIKON**  
METALLGIESSEREI UND ARMATURENFABRIK - TELEPHON (051) 46 64 77

Bitte verlangen Sie unsere Prospektsammlung über kombinierte Druckreduzierventile,  
Boiler-Sicherheitsventile, Bade- und Schüttsteinbatterien



# TELEPHONIE - HOCHFREQUENZ

Ihrem Finger anatomisch angepasst . .



ist die neue Albis-Blocktaste.

DER GROSSE ERFOLG  
AN DER  
MUSTERMESSE 1954  
IN BASEL

Die neuen ALBIS-Vermittlungs- und Direktions-Stationen zeichnen sich besonders durch ihre vollendete Form und den zweckmässigen Aufbau aus.

Dank den neuen Blocktasten, der übersichtlichen Anordnung von Wähltastatur, Signallampen und Mikrotelephon lassen sich unsere Stationen angenehmer und rascher bedienen.



ALBIWERK ZÜRICH AG., ALBISRIEDERSTRASSE 245, ZÜRICH 47, TELEPHON (051) 5254 00



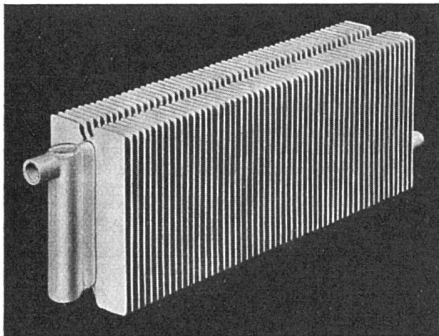
# NEU

## Thermitor

Heizungsprobleme aller Art löse Sie am einfachsten, zweckmäßigsten und billigsten mit den tausendfach bewährten, neuartigen

## Konvektoren DF

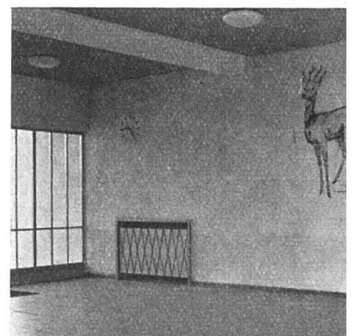
für Warmwasser-, Heißwasser- und Dampfheizung



Bauhöhe 200 mm / Bautiefen 110, 220, 330 mm



Bauhöhe 100 mm / Bautiefen 100, 200, 300 mm



- Vollkommen aus Stahl geschweißt, aufgeschweißte, nicht nur aufgezogene Lamellen.
- Kombinierbar mit gewöhnlicher Radiatorenheizung ohne Zuschläge auf Heizflächen und ohne besondere Vorkehrungen.
- Großer freier Luftdurchlaß, daher rascheste Aufheizung der Räume auch bei niedrigen Heizwassertemperaturen.
- Weitgehend frost- u. druckbeständig.
- Neue Möglichkeiten für die Innenarchitektur.

Anwendungs- und Einbaumöglichkeiten sind unbeschränkt. Besonders große Vorteile jedoch bieten THERMITOR-Konvektoren für Räume mit niedrigen Fensterbrüstungen sowie hohe Räume, wo die Wärmedank reiner Konvektion von der Decke „heruntergeholt“ und die Bildung eines Wärmepolsters vermieden wird, also z. B. in Läden, Schulzimmern, Kindergärten, Turnhallen, Sälen, Fabrikationsräumen, Restaurants, großen Wohnräumen, Büros usw.

THERMITOR-Konvektoren schaffen ein angenehmes Raumklima und sind die idealen Wärmespender selbst für empfindliche Personen, welche „Zentralheizungsluft“ und Strahlungseinwirkung schlecht ertragen. Verlangen Sie technische Unterlagen von

**LUFINA**

COMPTOIR INDUSTRIEL S.à.r.l.  
Aeschengraben 22    Telefon (061) 22 19 14

**BASEI**

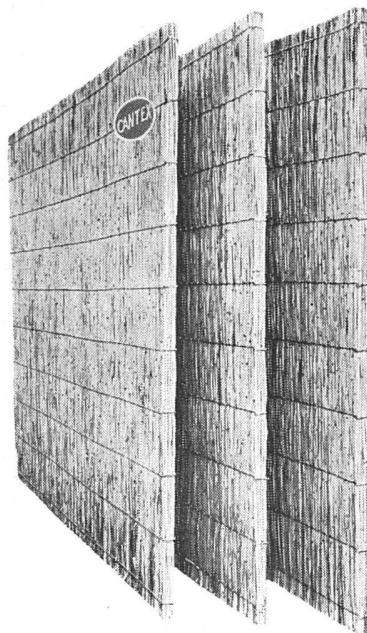
Lieferung und Einbau durch Zentralheizungsfirmen

# Rolladen aller Systeme

Rolljalousien · Schattendecken  
& Jalousieläden

**J. Sum**  
Rolladenfabrik Olten

## «CANTEX» gepreßte Schilfrohrmatten ein hervorragendes Isoliermaterial



Wärmeleitzahl: 0,047

Großformat:  
200 × 150 cm

rein Schweizer Fabrikat

Stärke: 2 2½ cm

Gewicht: 4,5 6 kg  
pro m²

Stärke: 3½ 5 cm

Gewicht: 7,5 9,5 kg  
pro m²

Verwendung:

Isolierung von Beton-  
decken, Flachdächern,  
Verkleidung von Mau-  
erwerk, freihängende  
Decken, Unterlagsbö-  
den usw.

Alleinfabrikanten:

**VEREINIGTE SCHILFWEBEREIEN ZÜRICH**

das führende Unternehmen für Schilf-Leichtbaustoffe

Stampfenbach-Platz 1

Telephon (051) 28 43 63



Jede  
Frau  
ist  
Vorhang-  
Mannequin!

Zwar defiliert sie nicht  
vor dem Publikum,  
aber dieses defiliert  
vor Ihren Vorhängen -  
Verwandte und Freunde  
erst recht.

## Baumann Vorhangstoffe

entworfen durch erste Künstler,  
gewoben in Langenthal, können höchstens  
von Leuten kritisiert werden, die  
keinen Geschmack haben. Die sind auch meist  
sonst nicht interessant.

Baumann-Kollektion: Im guten Spezialgeschäft.

Bitte erfragen Sie Bezugsquellen bei Baumann & Cie Langenthal



*Die Natur als Lehrmeisterin.*  
Wir bewundern an jedem Bauwerk Form und Farbe  
zugleich. Vorbildliche Architektur bedingt  
„an-sprechende“ Farben,  
dezent unterstreichen sie die architek-  
tonische Wirkung.

**KEIM-FARBEN**  
sind schön, wetterfest und waschbar, für  
Außen- und Innenanstrich.

**HEINRICH WAGNER & CO**  
ZÜRICH 48 Tel. (051) 52 44 14/15

## CARL HOHL'S ERBEN AG



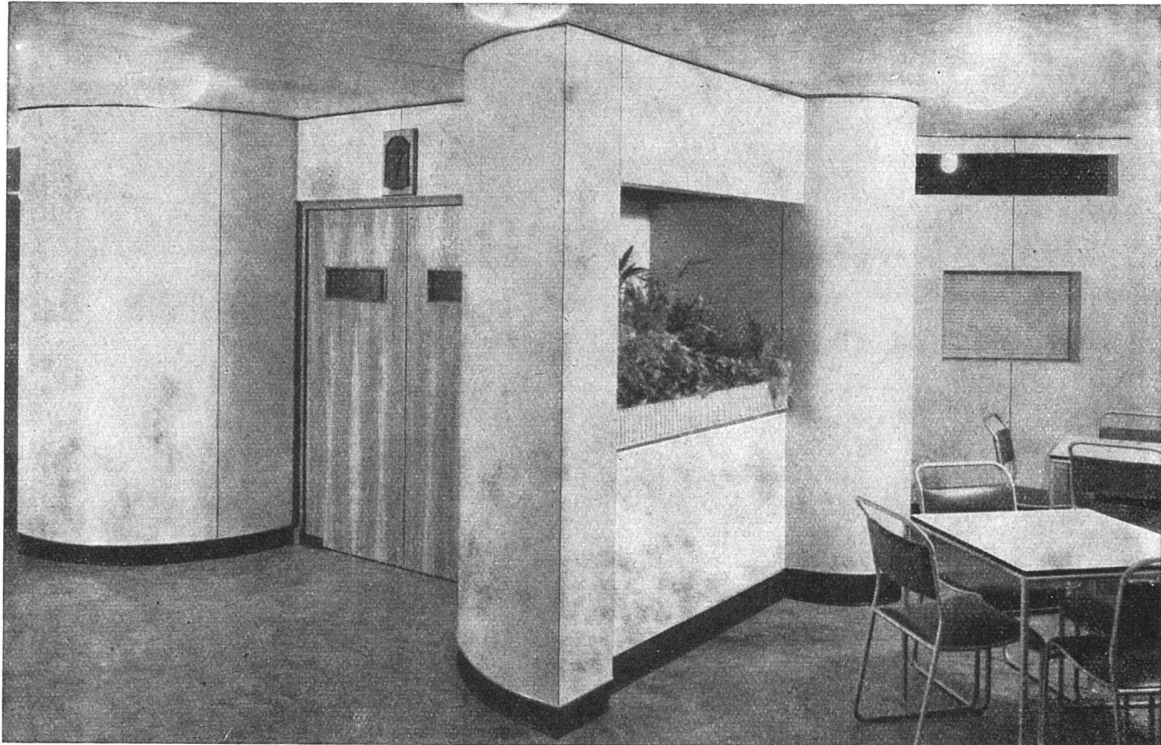
**DACHPAPPENFABRIK**

Zürcherstr. 207a St. Gallen Tel. Nr. 22 98 08

Spezial-Unternehmung für die Aus-  
führung von: Gußasphaltbelägen  
Kiesklebedächern  
Terrassenbelägen  
Grundwasser-Isolierungen

Über 50jährige Erfahrung

## FORMICA – der neuzeitliche Belag



### Kunstharz-Platte



farbecht  
unempfindlich gegen  
Flüssigkeiten  
müheles blitzsauber  
zu halten  
bleibt ein Leben lang  
schön

FORMICA ist der ideale Belag für jede Oberfläche, die starker Benützung ausgesetzt ist. Mit FORMICA belegte Tische, Wände, Regale, Korpusse, Schalter, Sitze etc. sind unempfindlich gegen aufschlagende und kratzende Gegenstände, gegen verschüttete Flüssigkeiten und sogar gegen Cigaretteglut. Müheles ist auch das Reinigen: Mit einem feuchten Lappen entfernt man im Handumdrehen Schmutz und Flecken jeder Art und zaubert wieder die attraktive FORMICA-Oberfläche hervor.

FORMICA ist in vielen ansprechenden Dessins und Farben erhältlich und lässt sich jeder Farbtönung harmonisch anpassen. FORMICA bringt ein modernes, hygienisches, dekoratives Element in die Innenarchitektur der Küchen, Badezimmer, Ladengeschäfte, Ateliers etc.

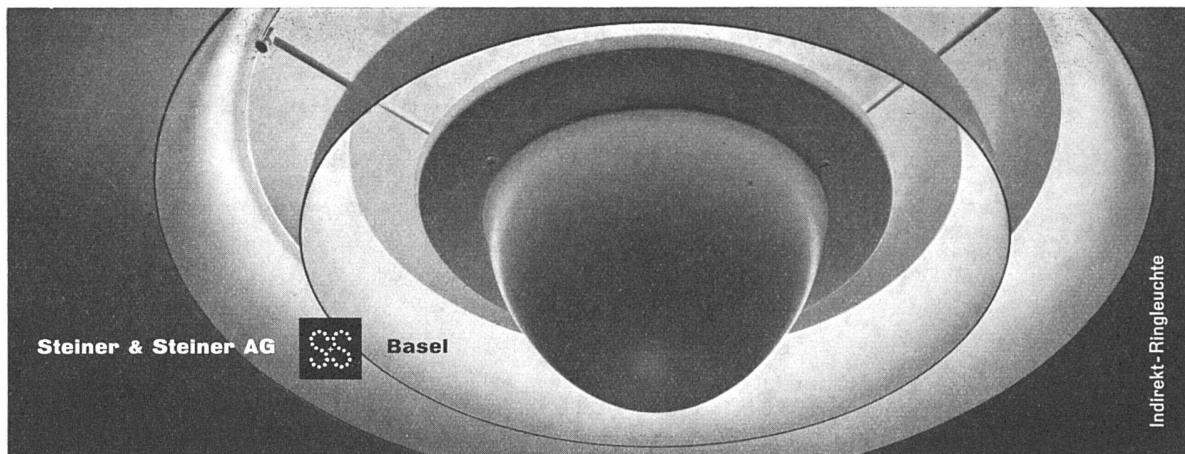
FORMICA muss nie ersetzt werden – **die ersten Kosten sind die letzten.**



Verlangen Sie telephonisch oder schriftlich Muster und Prospekt bei einem der offiziellen Vertreter:

**BASEL 16:** P. Matzinger, Steinenberg 5, Tel. (061) 22 78 45 • **BERN 16:** J. Steimle, Rosenweg 37, Telephone (031) 564 66 • **GENÈVE 16:** A. Dumont, 19 Bd. Helvétique, Tel. (022) 36 90 33 • **LUGANO 16:** S. A. C. I. L., Segherie di Viganello, Tel. (091) 225 45 • **LUZERN 16:** F. J. Obrist Söhne AG., Reussinsel, Tel. (041) 2 11 02 • **VEVEY 16:** Gétaz-Romang-Ecoffey S. A., Rue St-Antoine, Tel. (021) 5 22 77 • **ZÜRICH 16:** Ostag Sperrholz, Zimmerlistrasse 6, Tel. (051) 52 61 52

Vertreter für die Schweiz von Thos. De La Rue & Co. Ltd., London, Plastik-Abt.: **F. Paux**, 9, chemin de Mornex, **Lausanne**.



## im Dilemma

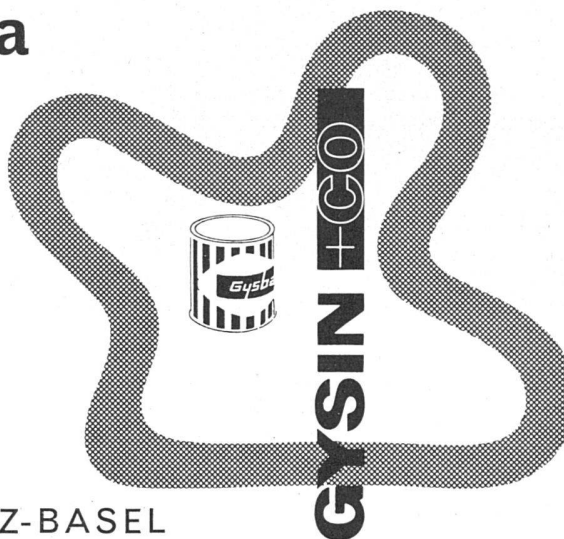
steckt man, wenn Möbelwagen  
bereits vor dem letzten  
Anstrich vor dem Neubau stehen.  
Eine absolut zuverlässige Anstrichfarbe  
rettet die Lage!

**Gysba**

**Dispersion**

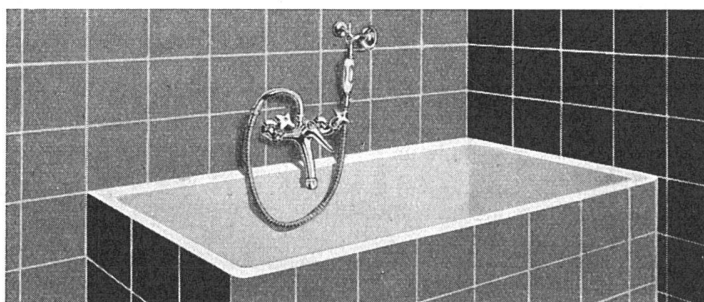
die neuzeitliche, tuchmatte Anstrichfarbe für  
Wände und Decken, ist hochelastisch,  
geruchlos, deckt gut und trocknet in 1-2 Stunden

Telephonieren Sie (061) 943 44



GYSIN & CO., MUTTENZ-BASEL

die älteste schweiz. Lack- und Farbenfabrik



**BELCO**  
**Sanitäre Apparate AG**  
Stauffacherquai 42 Zürich  
Tel. (051) 23 86 60

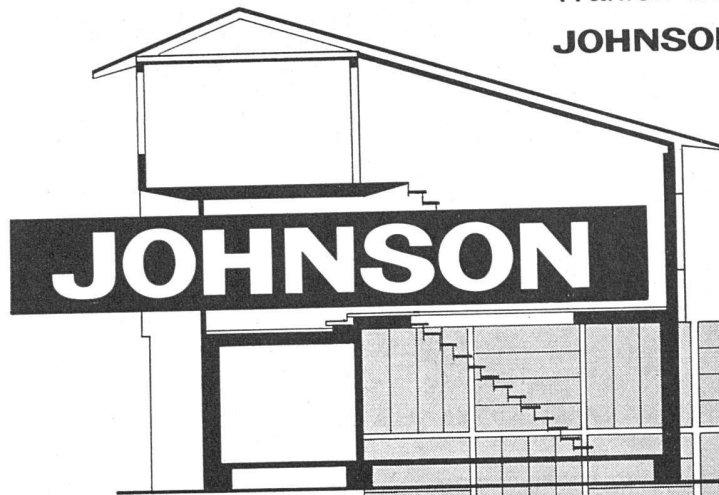
**SANITÄRE APPARATE**

in erstklassiger Ausführung und modernster Konstruktion



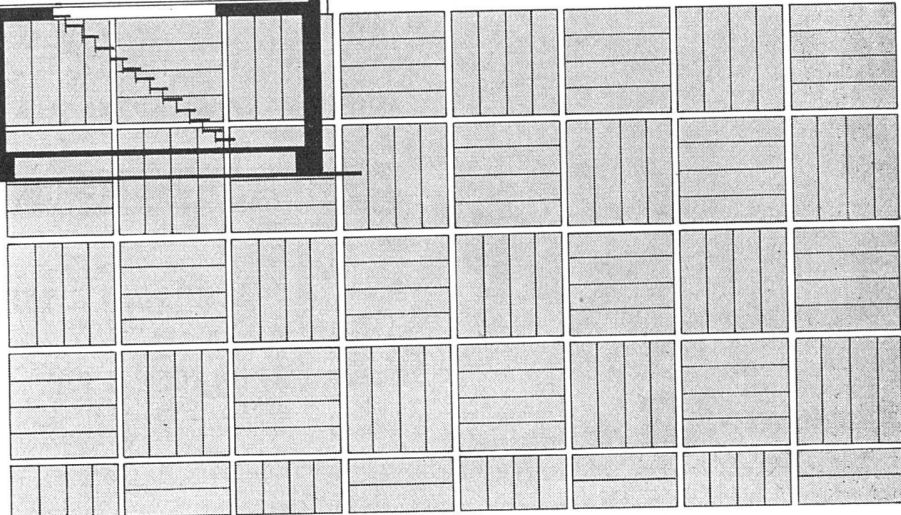


Wählen Sie den passenden Bodenbelag,  
**JOHNSON** wird ihn neuwertig erhalten



Jeder Bodenbelag wird durch die JOHNSON-Imprägnierung und -Pflege dauernd gegen Feuchtigkeit, Staub und schwere Schritte geschützt. Die schädliche Tiefenverschmutzung der Beläge wird verhindert, und die Böden bleiben bei einfacher, müheloser Behandlung strahlend schön.

Lassen Sie sich durch die Fachleute des JOHNSON Service über die seit vielen Jahren bewährte JOHNSON Methode informieren, und denken Sie daran: Alle Probleme der Bodenpflege haben eine Lösung: JOHNSON.



**JOHNSON**

GENERALVERTRETUNG

**E. GASSER ZÜRICH 6/57**

Rötelstrasse 108 Tel. 051 / 26 33 05

**2 Millionen m<sup>2</sup>**

**JURASIT-Edelputz**

**im Zeitraum von 3 Jahren**

Ein Beweis unserer Leistungsfähigkeit und der Zufriedenheit unserer Kunden

# Die schönsten und besten **Klinker**

in frohen Farbtönen,  
geflammt und in vielen Formaten, liefert

**A.-G. Verblendsteinfabrik Lausen**



JOHNS-MANVILLE BODENBELÄGE

## ASPHALT-TILE + TERRAFLEX

BERN: **FLACHDACH- & TERRASSENBAU AG**  
Marktgasse 37 Tel. (031) 2 39 89

ZÜRICH: **SPONAGEL & CIE.**  
Sihlquai 139-143 Tel. (051) 42 76 00



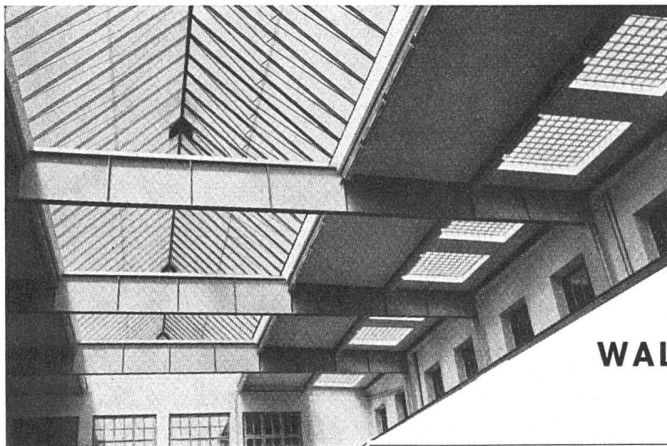
Bürogebäude Escher Wyß AG., Zürich

Arch. Robert Landolt, Zürich

## BERNHARD HITZ, USTER/ZH

Fugenlose SPRAY «LIMPET» ASBEST-  
Akustik- und Schallschluckbeläge  
Feuerschutzbeläge  
Kondensations-Verhütungsbeläge

SPRAY «LIMPET» ASBEST - Schallschluck-  
beläge an der Decke der Eingangshalle - 140 m<sup>2</sup> -  
fugenlos auf Grundputz aufgespritzt



Kittlose

## Glasdächer

Glasbeton-Oberlichter, begeh- und befahrbar

Glasbaustein-Wände

**WALTHER & MÜLLER • BERN**

Telephon (031) 2 49 12

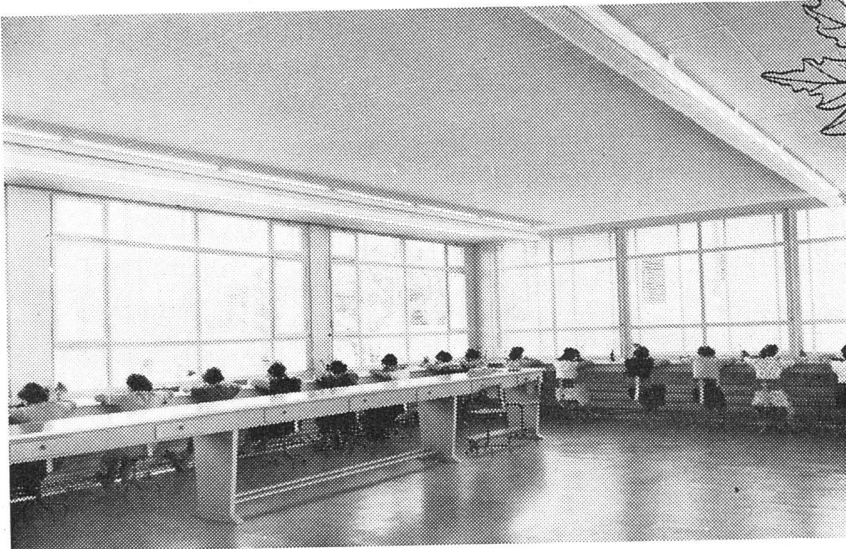
# Der atmende Raum



Der Raum *atmet* unmerklich durch die äußerst sorgfältig berechnete Perforationsdecke. Die vollautomatische Anlage ist von *einem* Schalter aus zu bedienen. Und die Vibration ist restlos ausgeschaltet. Die Lagerung der

ungefähr 2 Tonnen wiegenden 40-PS-Kühlmaschine ist dermaßen elastisch, daß sie in vollem Betrieb von Hand bewegt werden kann!

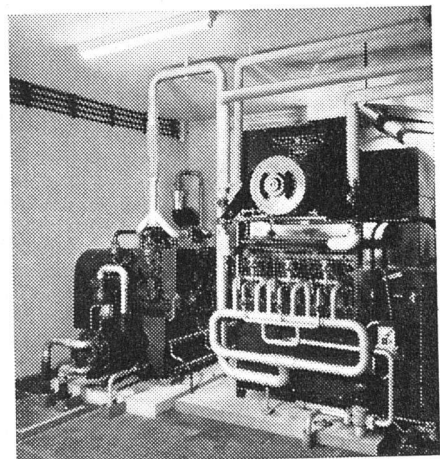
Auch Sie haben Klimatisierungsprobleme zu lösen. Vertrauen Sie sich Fachleuten an, die solche Aufgaben nicht erst seit gestern projektieren und ausführen.



Eine neue Fabrik der Uhrenindustrie wurde gebaut. Es galt, maximale Produktionsvoraussetzungen zu erzielen, denn Präzisionsuhren gehören zum subtilsten Werkgut, das die Welt überhaupt kennt. Das Problem der Klimatisierung stellte sich mit folgenden drei Grundforderungen:

1. Absolut zugfreie Luftverteilung
2. Zuverlässige Einzelregulierung der Räume
3. Vibrationsfreie Lagerung der Maschinen

Wie 75jährige Forschungsarbeit der GENERAL ELECTRIC (der Welt größter Elektrokonzern) die Probleme lösen half, das möchten wir jedem Unternehmer zeigen können. Der immense stündliche Luftwechsel ist ohne Instrumente überhaupt nicht feststellbar —



75 Jahre **GENERAL**  **ELECTRIC** - Erfahrung durch

**NOVELECTRIC AG. ZÜRICH**

Claridenstraße 25

Telephon (051) 23 97 66

#### Haushalt

Kühlschränke Tiefkühltruhen  
Waschmaschinen  
Wäschetrockner  
Bügelmaschinen  
Geschirrwashmaschinen  
Staubsauger Bügeleisen  
Ventilatoren  
Küchenuhren und Tischuhren  
Komplette Küchen

#### Gewerbliche Kühlung

Komplette Anlagen  
Kompressoren  
Kühlelemente  
Kühlvitriolen  
Gewerbliche Kühltruhen  
Glacemaschinen  
Eisbrockenmaschinen

#### Heizung und Luftkonditionierung

Ölbrenner  
Ölheizkessel  
Warmluftheizungen  
Klimaapparate  
Großklimaanlagen

#### Beleuchtung

Glühlampen  
Fluoreszenzröhren  
Spot- und Flood-Lampen  
Beleuchtungskörper  
Zubehörteile  
Speziallampen (Infrarot, Black-light, Photolampen usw.)  
Lichttechn. Büro für Projekte

#### Elektronische Produkte

Radioröhren  
Industrieröhren  
Televisionsapparate  
Televisionskomponenten  
Germanium-Dioden  
Glasdurchführungen  
Bürouhren

#### Apparate und Motoren

Elektr. Meßinstrumente  
Motoren  
Transformatoren  
Pumpen

#### Chemische Produkte

Textolite-Hartbelag  
Silikone





## Wellplatten

Für wetterfeste Dach-Eindeckungen und Fassaden-Verkleidungen von Fabrikanlagen, Flugzeug und Ausstellungshallen, Lagerschuppen usw.

Das geringe Eigengewicht der Platten gestattet eine wirtschaftliche Konstruktion. Ausführung von gewölbten und ebenen Sheddächern mit gutem Lichteinfall.

**Eternit**

ETERNIT AG NIEDERURNEN TEL. (058) 41555

## Flex-Jalousien

der neuzeitliche Sonnenschutz  
keine Blendung  
volles Tageslicht

im gemütlichen Heim,  
für Schaufenster,  
Büro, Ateliers,  
Werkstätten,  
Restaurants.

Karl Wilhelm  
Rolladen und  
Sonnenstoren  
Zürich 8  
Mühlebachstr. 164  
Tel. (051) 24 70 77  
34 78 18

Die Spezialfirma für Sonnenschutz

Allmendstr. 7 Zürich 2 Tel. 051/25 79 80

JAKOB **SCHERRER** SÖHNE

Spenglerei

Seit 1896 in der gleichen Familie – heute ein moderner Mittelbetrieb mit 40 Arbeitern!



**IN GESCHÄFTSHÄUSERN  
IN WOHSIEDLUNGEN  
IN VERWALTUNGSBAUTEN  
IN HOTELS + RESTAURANTS  
IN SPITÄLERN + SANATORIEN**

**ÜBERALL BEWÄHREN SICH DIE  
BRUNEX - TÜREN**

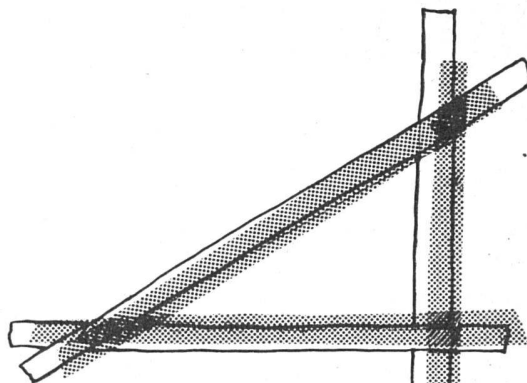


Verlangen Sie Prospekte durch:

**TÜRENFABRIK BRUNEGG AG**  
Brunegg (Aargau) Tel. (064) 8 53 01/02



# gut geplant geld gespart



Im sorgfältigen Abwägen aller Bedürfnisse der Bauherrschaft entsteht das optimale Raumprogramm. Durch zweckmässige Konstruktion und Wahl geeigneter Materialien erzielt der erfahrene Architekt den günstigsten Bauvorschlag, und bei den Einrichtungen werden durch zeitiges Planen grosse Beträge und betriebliche Vorteile hereingeholt. Die Disposition der Leitungssysteme für Telefon-, Uhren- und Signalanlagen soll der Bauherrschaft für die ganze Lebensdauer eines Gebäudes die volle Bewegungsfreiheit sichern. Die ärgerlichen Auslagen für nachträgliches Lochen und Schlitzen fallen bei zeitiger gründlicher Planung dahin.

Autophon hat reichste Erfahrung in der Mitarbeit für grosse Büro- und Geschäftshäuser. Unsere Beratung erstreckt sich über das gesamte Gebiet der Telefon- und Schwachstromanlagen — von der eingehenden betrieblichen Abklärung bis zum Aussparungs- und Dübelplan. Rufen Sie uns, die Rücksprache mit unseren Fachleuten ist für Sie unverbindlich.

**AUTOPHON**

Solothurn

Technische Büros in Zürich 051-274455  
Basel 061-348585      Bern 031-26166

# WOLLEN SIE

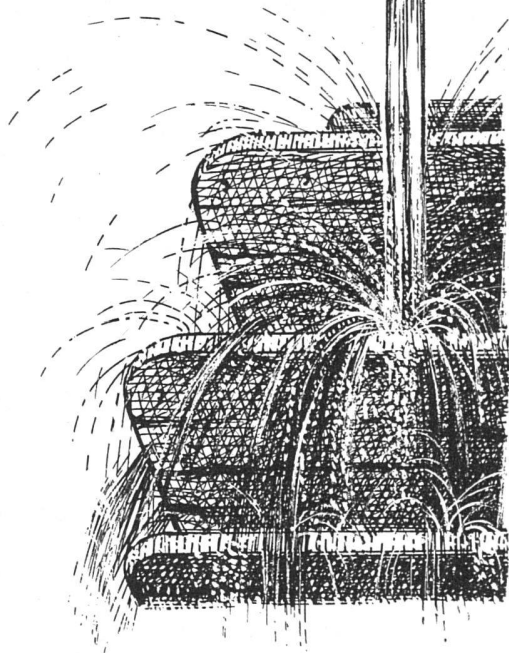
das Wasser auf Ihre eigene Mühle lenken? Natürlich! Wer täte das nicht! Sie können alle Vorteile wahren, wenn Sie den Qualitätsbegriff **JRG** auf die Dauer bevorzugen. Nur das Beste ist wirklich billig, und in dieser Hinsicht sind unsere formschönen und praktischen Armaturen absolut konkurrenzlos...

**DRUM SEIT JE — JRG!**



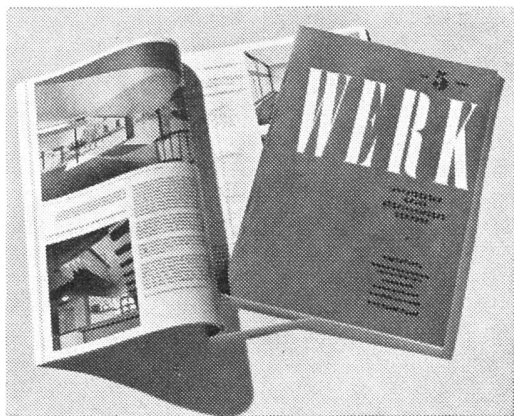
**JRG - LIGÜ NR. 1220**

Einloch-Spültisch-Mischbatterie mit schwenkbarem Auslauf, Rotguß, mit auswechselbaren Bronze-Schraubsitzen und Anschluß-T-Stück.



**J. & R. GUNZENHAUSER AG • SISSACH**

METALLGIESSEREI — TELEPHON (061) 74471/72/73 — ARMATURENFABRIK



## SCHWEIZERISCHE ARCHITEKTUR- UND KUNSTZEITSCHRIFT

kann in folgenden Ländern im

### Postabonnementsverkehr

abonniert, bestellt und in der Währung des  
Landes bezahlt werden:

BELGIEN, DÄNEMARK, DEUTSCHLAND  
(West-Zone), FINNLAND, FRANKREICH,  
HOLLAND, ITALIEN, LUXEMBURG, MA-  
ROKKO (Franz. Kolonie mit Ausschluß der  
span. Zone), NORWEGEN, ÖSTERREICH,  
PORTUGAL, SCHWEDEN, VATIKANSTAAT

Abonnementspreis:

Auslands-Abonnement für 12 Monate sFr. 45.-

**VERLAG «WERK» WINTERTHUR**

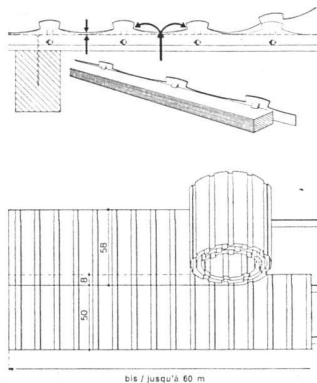
Postfach 210

# DAS DACH IN ROLLEN

... die neuzeitliche Bedachung  
für Geschäftsbauten —



FURAL vereinigt Schönheit und unverwüslliche Gebrauchstüchtigkeit... es ist somit genau das, was der Bauherr sich bei der Budgetierung von Bauinvestitionen vorstellt.



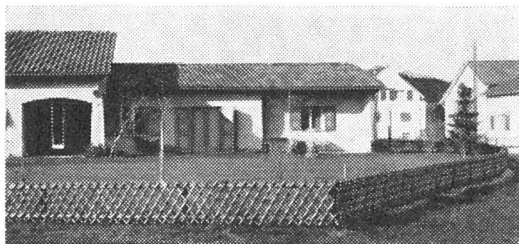
Das durchdachte Konstruktionsprinzip ermöglicht die Einsparung von wertvollem Baustoff und dank der geringen Neigung die maximale Ausnützung der Bauhöhe.

Prospekte, Referenzen und technische  
Beratung durch



**FURAL-Dach • J. Furrer, Baden**

MELLINGERSTRASSE 29 TELEPHON (056) 3 12 40



**Zaunfabrik**

*Müller+Co.*

**Löhningen**

Zürich Tel. (051) 26 28 45

Winterthur Tel. (052) 2 13 85

St. Gallen Tel. (071) 2 53 86

Basel Tel. (061) 23 42 68

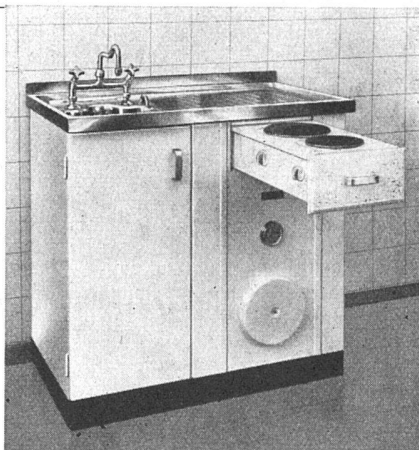
**TRIX**

**Die einbaufertige Kleinküche**

Die umwälzende Neukonstruktion

ein Produkt der

**REXTHERM** Schiesser & Lüthy AG.  
Aarau



**SCHWEIZ. LICHTPAUSANSTALTEN AG ZÜRICH**

vorm. Hatt & Co.

Telephon (051) 26 96 28

Weinbergstraße 22

**Lichtpausen • Plandruck • Photokopie • Zinkdruck**

**Klar in Form und Gestaltung**

bequem und solid sind

**Preßholzmöbel**

**HÖRGEN-GLARUS**

**AG. MÖBELFABRIK HÖRGEN-GLARUS**

Telephon (058) 5 20 91

IN GLARUS



**SANITÄRE ANLAGEN  
ZENTRALHEIZUNGEN**









**RUETZ + ISLER ZÜRICH**

VORMALS MOSCA & CO. ZÜRICH

Zürich 6, Universitätstraße 27

Telephon (051) 28 42 59



Der Name bürgt für Qualität

*Clichés*  
**SCHWITTER AG**  
Basel - Zürich

für jeden Bedarf

Erstklassige Clichés



**BAUMANN-LÜFTUNGEN**

Lufttechnische Anlagen jeder Art. Klima-Anlagen und Ventilatoren

**ARNOLD BAUMANN AG.** Lufttechnische Anlagen  
Thun Telefon 033 / 2 23 76 Florastrasse 2  
Bern Telefon 031 / 2 55 35 Freiburgstrasse 111  
Lausanne téléphone 021 / 22 23 76, 5, rue Centrale

2

**Kieserling** Beton für Höfe und Hallen

**Duratex** Hartbeton für Hallen und Garagen

**Holzpfösterung** für Werkstätten

**Novafalt** Asphalt säurefest und farbig

**Fama** Hartmagnesit für Arbeitsräume

Diese Systeme bewähren sich seit über 30 Jahren.

Für jeden Anspruch die zweckmässigsten



Beratung und Offerten unverbindlich

**WALO BERTSCHINGER AG**

No. 270