

Zeitschrift: Das Werk : Architektur und Kunst = L'oeuvre : architecture et art
Band: 41 (1954)
Heft: 7: Industrie- und Ausstellungsbauten

Rubrik: Neubau Walzwerk der Aluminium AG Menziken : Architekten Suter & Suter

Nutzungsbedingungen

Die ETH-Bibliothek ist die Anbieterin der digitalisierten Zeitschriften auf E-Periodica. Sie besitzt keine Urheberrechte an den Zeitschriften und ist nicht verantwortlich für deren Inhalte. Die Rechte liegen in der Regel bei den Herausgebern beziehungsweise den externen Rechteinhabern. Das Veröffentlichen von Bildern in Print- und Online-Publikationen sowie auf Social Media-Kanälen oder Webseiten ist nur mit vorheriger Genehmigung der Rechteinhaber erlaubt. [Mehr erfahren](#)

Conditions d'utilisation

L'ETH Library est le fournisseur des revues numérisées. Elle ne détient aucun droit d'auteur sur les revues et n'est pas responsable de leur contenu. En règle générale, les droits sont détenus par les éditeurs ou les détenteurs de droits externes. La reproduction d'images dans des publications imprimées ou en ligne ainsi que sur des canaux de médias sociaux ou des sites web n'est autorisée qu'avec l'accord préalable des détenteurs des droits. [En savoir plus](#)

Terms of use

The ETH Library is the provider of the digitised journals. It does not own any copyrights to the journals and is not responsible for their content. The rights usually lie with the publishers or the external rights holders. Publishing images in print and online publications, as well as on social media channels or websites, is only permitted with the prior consent of the rights holders. [Find out more](#)

Download PDF: 30.01.2026

ETH-Bibliothek Zürich, E-Periodica, <https://www.e-periodica.ch>

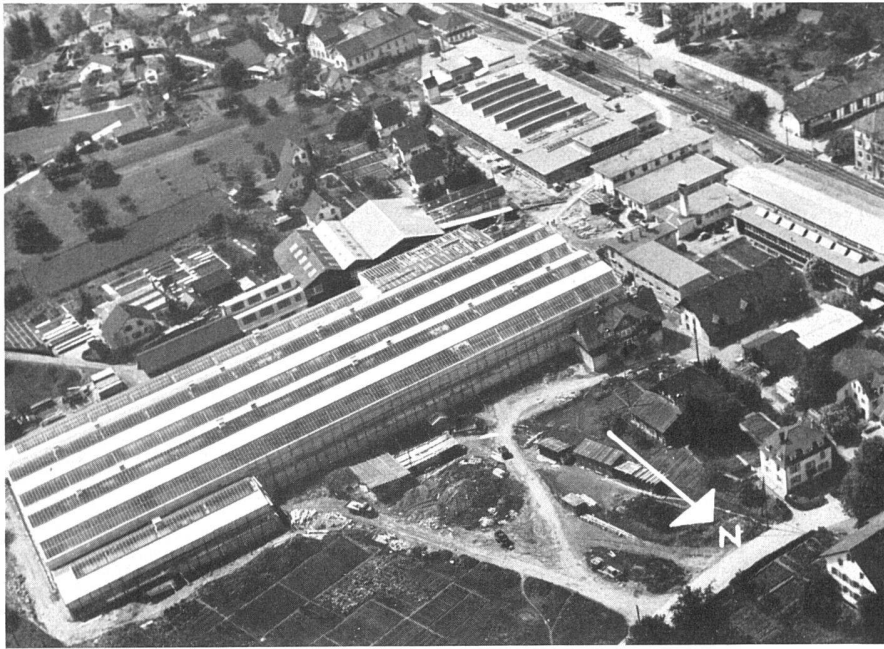
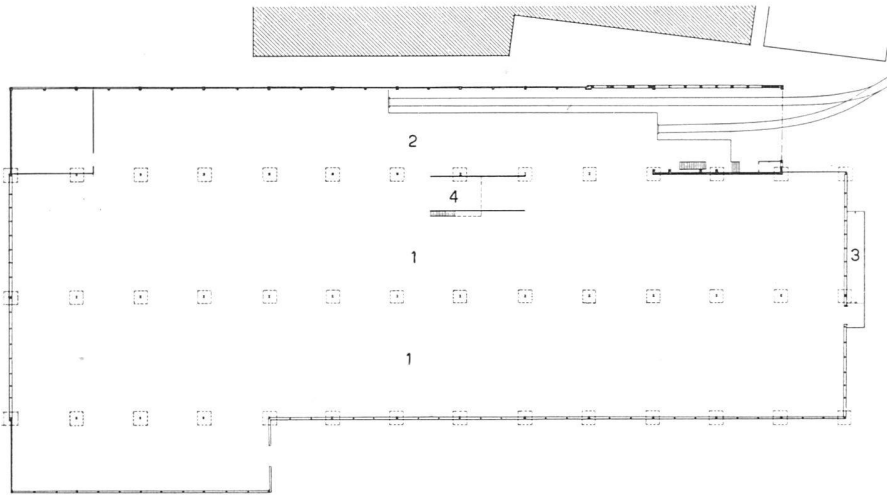


Photo: Rubin, Olten

Fliegerbild des Neubaus von Norden /
Vue aérienne prise du nord / Aerial
view from the north

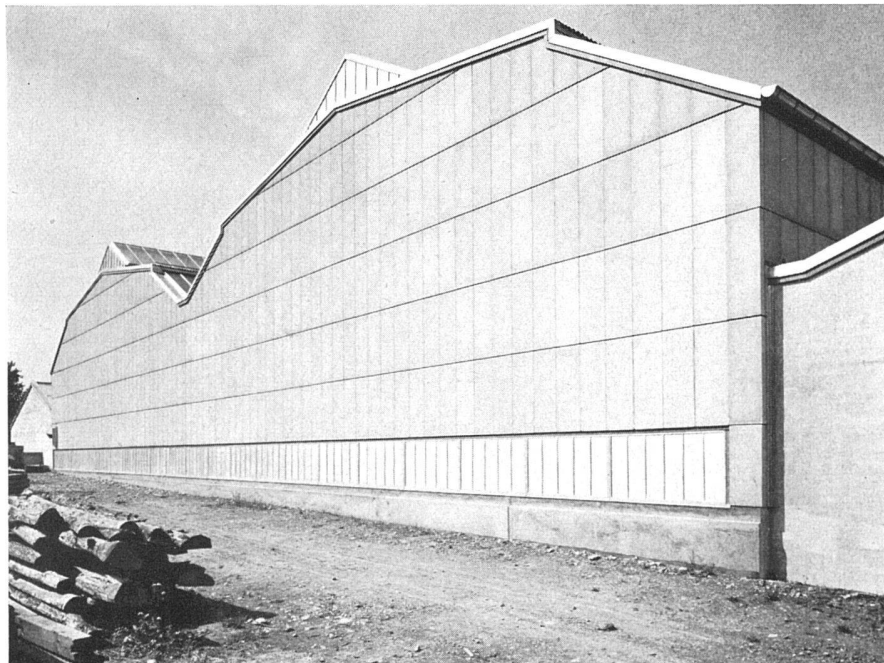


Erdgeschoß 1:1200 / Rez-de-chaussée / Ground floor plan

1 Fabrikation 2 Bereitstellung und Spedition 3 Zufahrtsrampe 4 Werkmeisterbüro

Neubau Walzwerk der Aluminium AG Menziken

Entwurf und Bauleitung: Suter &
Suter, Architekten BSA/SIA, Basel
Ingenieurarbeiten: Schubert &
Schwarzenbach, Uitikon
Stahlkonstruktion: Alex Wildber-
ger, Bauingenieur, Schaffhausen



Ostfassade, verkleidet mit Durisol-
Platten / Façade est / East elevation
clad with prefabricated slabs

Photo: Peter Trüeb, Zürich



Inneres der Werkhalle / Intérieur / Interior

Photo: Atelier Eidenbenz SWB, Basel

Vier parallellaufende Hallen bilden die neue Walzwerk-anlage der Aluminium AG Menziken. Während die beiden mittleren Schiffe der eigentlichen Fabrikation dienen, enthält die südlichste Halle die Spedition und, in einem mehrgeschossigen Kopfbau, Nebenräume wie Büros, Garderoben- und WC-Anlagen. Das nördlichste Hallenschiff, ebenfalls für die Fabrikation bestimmt, nimmt vorerst ein Drittel der Gesamtlänge ein und ist für eine spätere Erweiterung bestimmt. Der Anschluß an Geleise und Straße erfolgt auf der Westseite des Baukomplexes.

Die Konstruktion ist als Stahlkonstruktion und mit leichten

Fachwerkträgern ausgeführt. Die Belichtung erfolgt durch Satteloberlichter und in den seitlichen Dachflächen eingebaute Lichtbänder; zusätzlich weisen die Wände hochliegende Fenster auf. Sowohl die seitlichen Fenster als auch die Oberlichter sind in Aluminium ausgeführt.

Die Bedachung besteht aus Wellaluminium über Durisol-dachplatten. Als Wandkonstruktion wurden Brüstungen in Beton oder Kalksandstein gewählt. Die hochliegenden Wandpartien sind mit senkrecht gestellten Durisolplatten verkleidet. Für die Bodenkonstruktion wurden vorwiegend Stelecon-Hartbetonplatten verwendet.

Querschnitt 1:500 / Coupe / Cross-section

