

Zeitschrift: Das Werk : Architektur und Kunst = L'oeuvre : architecture et art
Band: 41 (1954)
Heft: 6: Wohnhäuser

Rubrik: Wohnhaus in Ittinger : Architekten P. & P. Vischer, Basel

Nutzungsbedingungen

Die ETH-Bibliothek ist die Anbieterin der digitalisierten Zeitschriften. Sie besitzt keine Urheberrechte an den Zeitschriften und ist nicht verantwortlich für deren Inhalte. Die Rechte liegen in der Regel bei den Herausgebern beziehungsweise den externen Rechteinhabern. [Siehe Rechtliche Hinweise.](#)

Conditions d'utilisation

L'ETH Library est le fournisseur des revues numérisées. Elle ne détient aucun droit d'auteur sur les revues et n'est pas responsable de leur contenu. En règle générale, les droits sont détenus par les éditeurs ou les détenteurs de droits externes. [Voir Informations légales.](#)

Terms of use

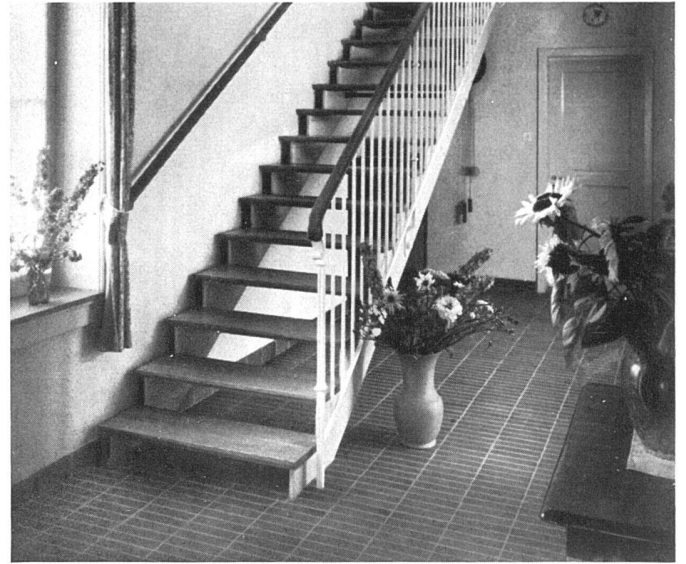
The ETH Library is the provider of the digitised journals. It does not own any copyrights to the journals and is not responsible for their content. The rights usually lie with the publishers or the external rights holders. [See Legal notice.](#)

Download PDF: 13.05.2025

ETH-Bibliothek Zürich, E-Periodica, <https://www.e-periodica.ch>



Hauseingang und Garage | Entrée et garage | Entrance and garage



Eingangshalle mit Treppe | Hall d'entrée et escalier | Entrance hall with staircase

Wohnhaus in Ittigen

1952, P. & P. Vischer, Arch. BSA/SIA, Basel

Situation. Das Haus liegt an einem Südhang in ländlicher Umgebung, die durch Ausdehnung der Vorstädte von Bern allerdings mehr und mehr überbaut wird. Von der Terrasse und den Zimmern genießt man einen schönen Ausblick in die breite Talsenke von Ostermündigen mit dahinterliegendem Panorama der Stockhornkette und den anschließenden Berner Alpen.

Der Baukörper ist in einen zweigeschossigen Teil, der die Haupträume enthält, und einen daran anstoßenden eingeschossigen Teil mit den Nebenräumen gegliedert. Der letztere umschließt auf zwei Seiten den Eingangshof, während sich der Haupttrakt nach Süden und der Aussichtsseite orientiert. Das Gebäude wurde auf den höchsten Punkt in der Nordwestecke der Parzelle gestellt, um die größtmögliche Freifläche für den Garten zu erhalten, der auf dem bestehenden Wiesland vollständig neu angelegt wurde.

Raumprogramm. Man betritt das Haus vom Hof her und gelangt in einen geräumigen Windfang, von wo sich die Wege zu den Nebenräumen: Office, Küche und Dienstzimmer, einerseits und den eigentlichen Wohnräumen anderseits trennen.

Die länglich disponierte Halle entsprang dem Wunsche, alle Zimmer im Erdgeschoß separat zugänglich zu machen, die luftig konstruierte Treppe in das Obergeschoß als dekorativen Bauteil wirken zu lassen und über die Möglichkeit zum Aufstellen von Möbelstücken zu verfügen. Das Eßzimmer kann bei festlichen Anlässen durch eine Falttüre gegen die Wohnhalle vergrößert werden. Ein 4,50 m breites Metallschiebefenster im Wohnzimmer vermittelt einen großzügigen Ausblick in die Landschaft. Der dortige offene Kamin ist aus Feldsteinen der Umgebung konstruiert. Im Obergeschoß befinden sich die Schlafzimmer und zwei Bäder. Das Elternapartment mit Bad ist durch das Ankleidezimmer von den übrigen Räumen abgeschlossen.

Konstruktion. Die Decken sind massiv, und das aufgehende Mauerwerk ist in Backstein konstruiert. Die Böden im Eingang sind in Natursteinplatten, in der Halle mit längsformatigen Klinkerplatten belegt. Die Wohnräume haben Noëlböden, während die Arbeitsräume in Plastikork ausgeführt sind; die Schlafzimmer sind mit Korkplatten und teilweise Spannteppich belegt. Die Wände in der Halle wurden in Plastik ausgeführt, die übrigen Zimmer tapeziert. Das Haus ist mit einer Radiatorenheizung ausgestattet.

Südost-Ansicht | Vue prise du sud-est | From the south-east



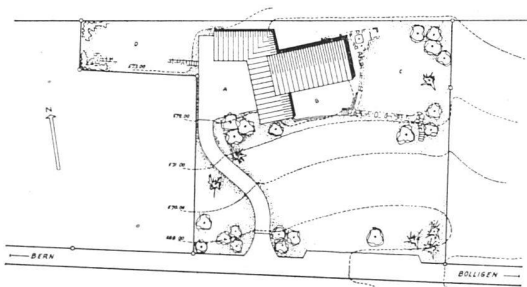
Halle mit Blick in Wohnraum | Hall et porte donnant dans la grande salle | Hall and entrance of living room



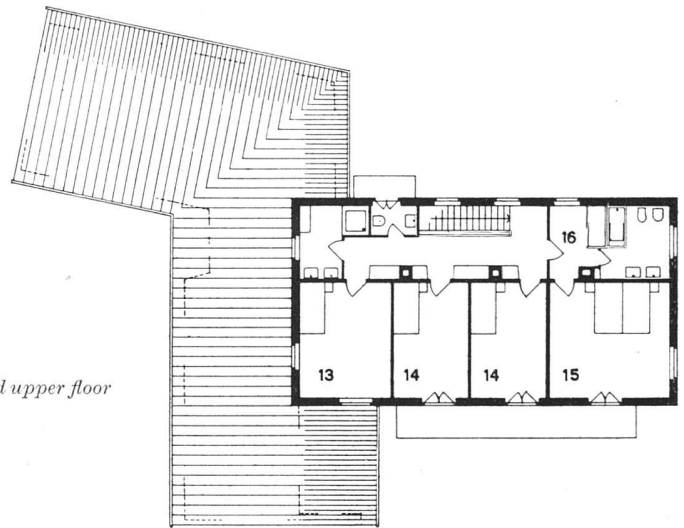


Gesamtansicht von Südwesten | Vue d'ensemble prise du sud-ouest | General view from the south-west

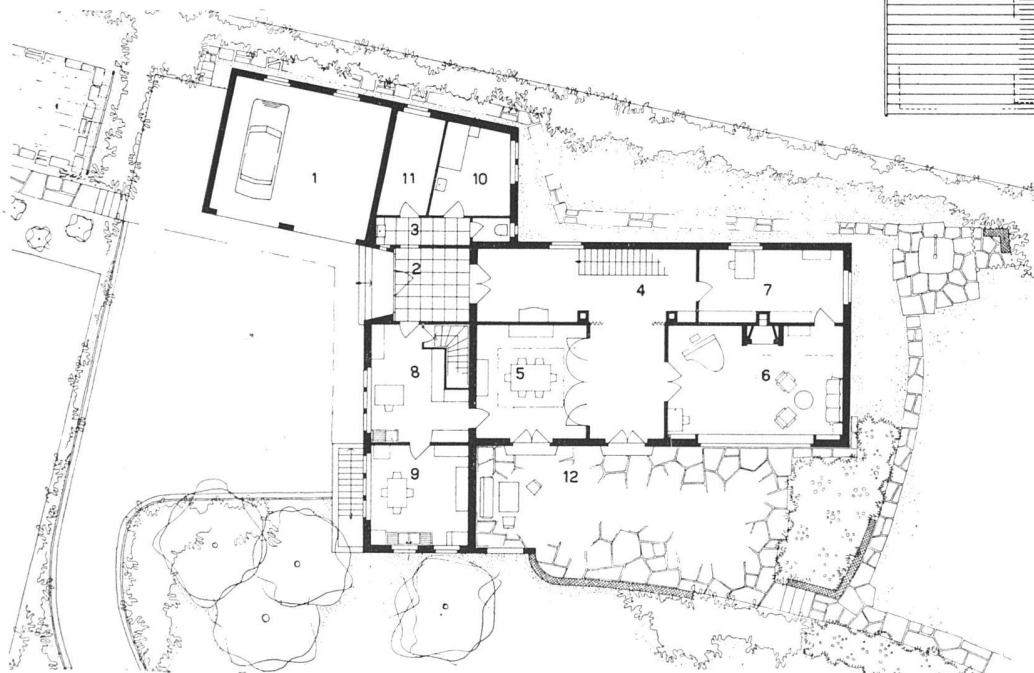
Photos: R. Spreng SWB, Basel



Lageplan 1:1500 | Plan de situation | Site plan



Erdgeschoß und Obergeschoß 1:300 | Rez-de-chaussée et étage | Ground floor and upper floor



- 1 Garage
- 2 Eingang
- 3 Garderobe
- 4 Halle
- 5 Eßraum
- 6 Wohnraum
- 7 Arbeitsraum
- 8 Office
- 9 Küche
- 10 Dienstbote
- 11 Abstellraum
- 12 Ged. Sitzplatz
- 13 Gast
- 14 Kind
- 15 Eltern
- 16 Ankleide